

ES Weßling

3-13

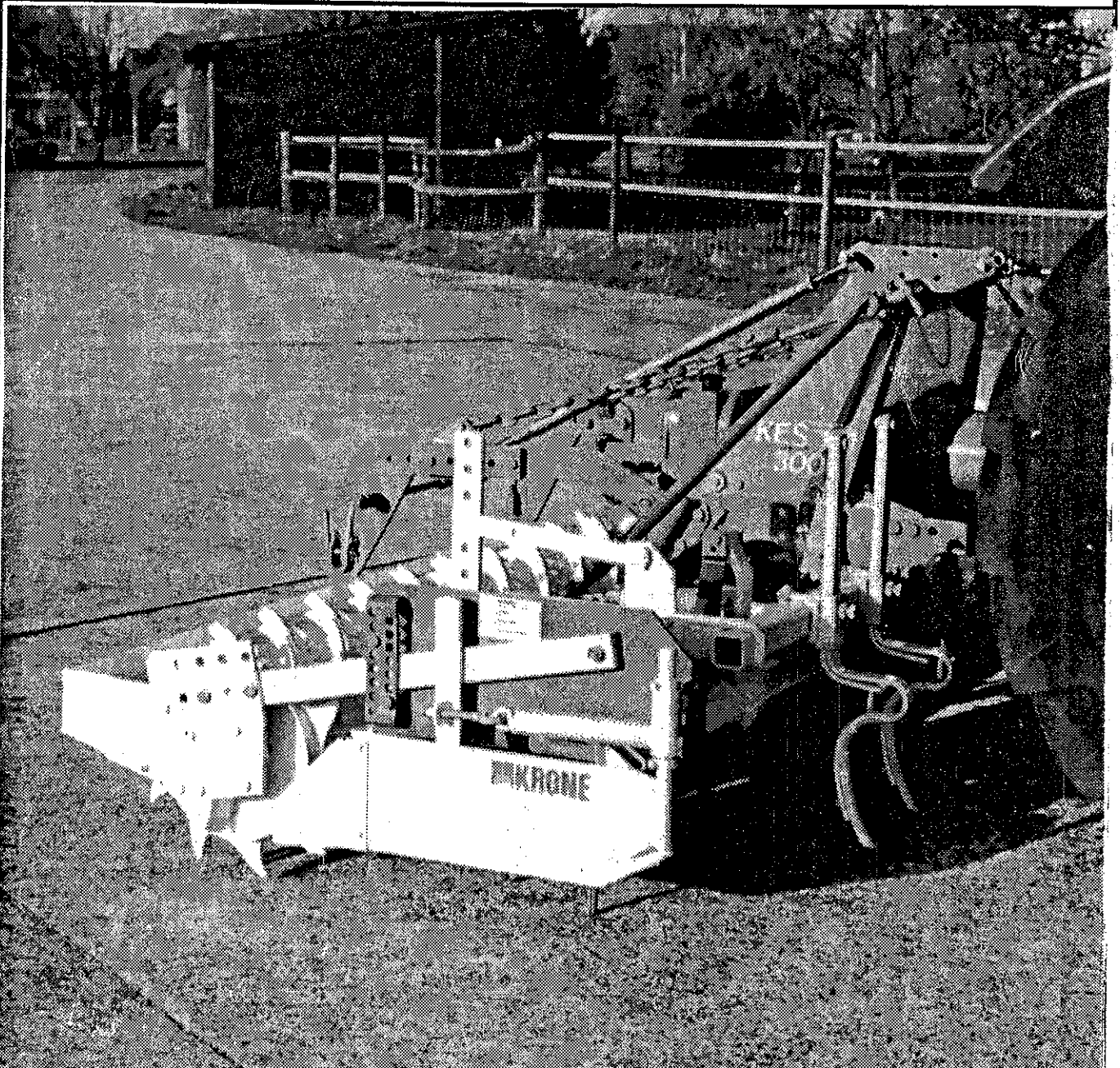


KRONE

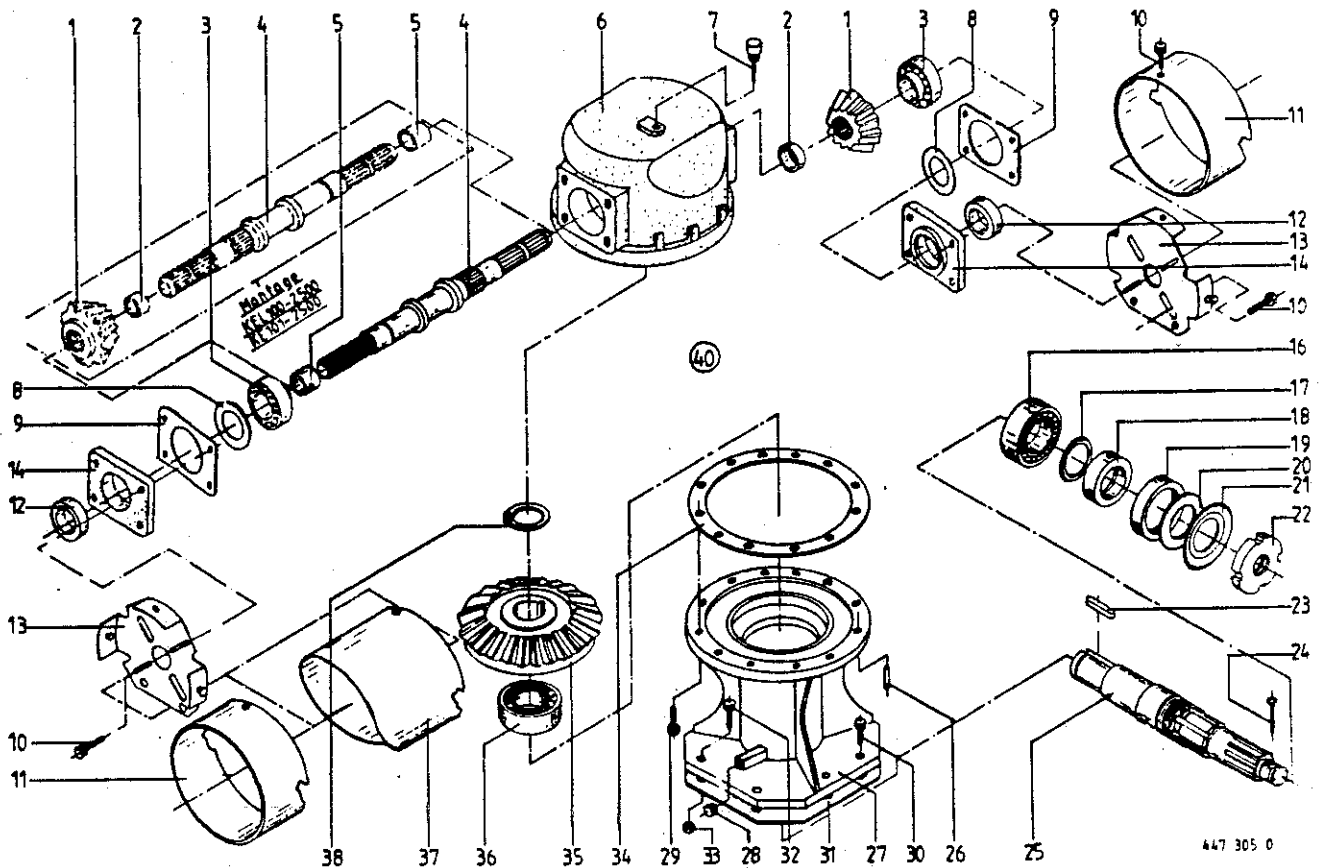
Nr. 491-5

Ersatzteilliste KRONErotor KE/S 101

(ab Masch.-Nr. 300 000) - 302 600	Bj. 89	
302 601 - 318 200	" 90	
318 201 - 331 060	" 91	
331 061 - 343. 000	" 92	Baiern



Inhaltsverzeichnis	Tafel
Getriebe KE 101-2500/3000.....	01
Schaltgetriebe KES 101-2500/3000.....	02
Schaltgetriebe KES 101-3000 mit Durchtr.....	03
Schaltgetriebe KES 101-2500 mit Durchtr.....	04
Rahmen KES 101-2500/3000 KE 101-3000.....	05
Rahmen KE 101-2500.....	06
Dreipunktbock	07
Antriebskreisel	08
Seitlicher Kreisel	09
Krümelpacker (geschlossene Walze).....	10
Stabpackerwlze	11
Zusatzdreipunktbock.....	12
Hydraulische Hubeinrichtung.....	13
Gerätedreieck.....	14
Prallblech mit Striegelzinken.....	15
Spurlockerer.....	16
Englandschutz KE/KES 101-2500.....	17
Englandschutz KE/KES 101-3000.....	18
Gelenkwelle W 2500 1300 NM.....	19
Gelenkwelle W 2500 2400 NM.....	20
Gelenkwelle W 2400 2500 NM.....	21
Gelenkwelle W 2400 1300 NM.....	22
Gelenkwelle W 2400 2400 NM.....	23
Gelenkwelle W 2400 1320 NM.....	24



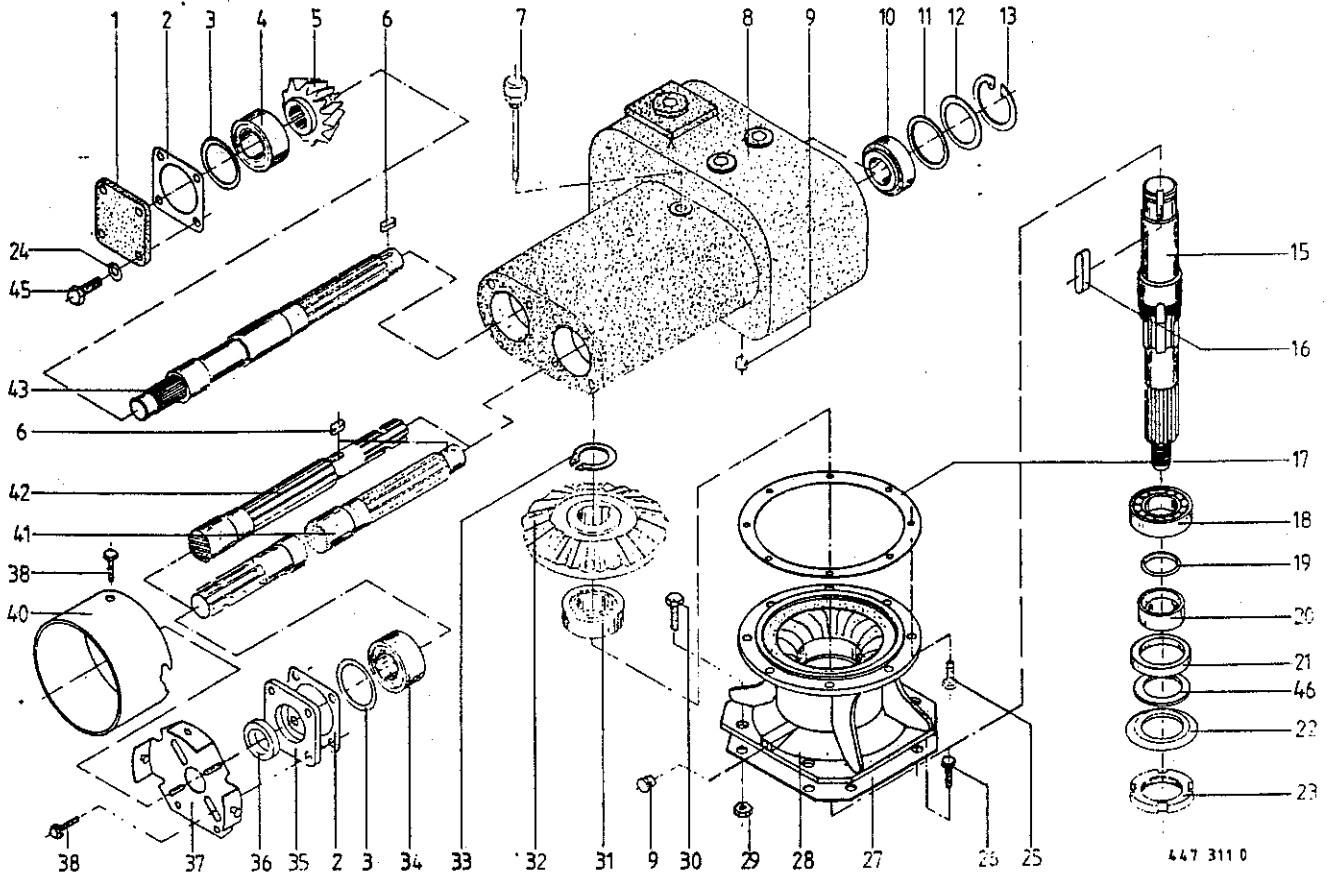
447 305 0

Obb. !Bestell-Nr. ! Bezeichnung

Abb. !Bestell-Nr. ! Bezeichnung

1	491 901 0	Kegelritzel, Z=15 bis Maschinenummer 301192
	491 918 0	Kegelritzel, Z=15 ab Maschinenummer 301193
2	492 088 1	Mülse 54x7,1x30
3	932 153 0	Kegelrollenlager 32 208 A
4	491 902 1	Antriebswelle
5	491 905 1	Mülse 50x6x58
6	491 898 1	Getriebegehäuse
7	490 161 1	Ölmeßstab m. Lüfter
8	910 960 0	Paßscheibe 63x80x0,1
	910 962 0	Paßscheibe 63x80x0,3
	910 964 0	Paßscheibe 63x80x1,0
9	514 160 0	Dichtung
10	900 872 1	6kt.-Schraube
11	514 249 2	Schutzmantel
12	936 353 0	Simmerring 40x60x10 B 2
13	514 248 1	Schutzdeckel kpl.
14	514 152 3	Antriebsflansch
16	932 180 0	Kegelrollenlager 32 013 X
17	937 551 0	O-Ring 65x3
18	491 250 0	Buchse 65x75x15
19	936 445 0	Simmerring 75x100x10 B 2

20	910 669 0	Scheibe 58x70x4
21	935 838 0	Sicherungsblech MB 11
22	935 823 0	Nutmutter KH 11
23	915 356 0	Paßfeder A 12x8x56
24	912 089 1	Splint 5x40
25	491 450 1	Antriebswelle
26	915 780 1	Zylinderstift 12 x28
27	492 024 1	Zwischenflansch
28	906 040 1	Verschlußschraube M 18x1,5
29	900 276 0	6kt.-Schraube M 10x30
30	900 280 0	6kt.-Schraube M 10x30
31	491 135 0	Dichtung
32	901 431 0	6kt.-Schraube M 10x40
33	908 758 0	6kt.-Mutter NM 10
34	491 904 0	Getriebeflanschdichtung 0,5 dick
	491 903 0	Getriebeflanschdichtung 1,0 dick
35	491 900 0	Kegelrad Z=29 bis Maschnr. 301192
	491 917 0	Kegelrad Z=29 ab Maschnr. 301193
36	932 113 0	Kegelrollenlager 30 214 A
37	514 384 1	Schutzmantel (bei Nockenschaltx.)
38	911 554 0	Seegering 50x3,0
40	492 086 1	Getriebe kpl. (ohne Abb. 30-33)
	926 101 0	Getriebeöl SAE 90



447 311 0

Abb. ! Bestell-Nr. ! Bezeichnung

Abb. ! Bestell-Nr. ! Bezeichnung

- 1 ! 514 153 2 ! Dichtflansch
- 2 ! 514 160 0 ! Dichtung 0,5 dick
- 3 ! 911 022 0 ! Paßscheibe 70 x 80 x 0,1
- ! 911 023 0 ! Paßscheibe 70 x 80 x 0,3
- ! 911 024 0 ! Paßscheibe 70 x 80 x 1,0
- 4 ! 932 136 0 ! Kegelrollenlager 30 307 A
- 5 ! 514 413 0 ! Kegelrad Z= 13
- 6 ! 915 062 0 ! Paßfeder A 8 x 7 x 20
- 7 ! 490 161 1 ! Ölmeßstab mit Filter
- 8 ! 490 357 9 ! Getriebegehäuse KES 101/3000
- ! 490 527 8 ! Getriebegehäuse KES 101/2500
- 9 ! 906 040 1 ! Verschlußschraube M 18 x 1,5
- 10 ! 932 108 0 ! Kegelrollenlager 30 209 A
- 11 ! 910 742 0 ! Stützscheibe 75 x 85 x 3,5
- 12 ! 910 966 0 ! Paßscheibe 65 x 85 x 0,1
- ! 910 968 0 ! Paßscheibe 65 x 85 x 0,3
- ! 910 969 0 ! Paßscheibe 65 x 85 x 1,0
- 13 ! 911 676 0 ! Seegering 85 x 3,0
- 15 ! 491 450 1 ! Antriebswelle
- 16 ! 915 356 0 ! Paßfeder A 12 x 8 x 56
- 17 ! 938 422 2 ! Dichtung 0,5 dick
- ! 938 433 2 ! Dichtung 1,0 dick
- ! 938 434 2 ! Dichtung 1,5 dick
- 18 ! 932 180 0 ! Kegelrollenlager 32 013 X
- 19 ! 937 551 0 ! O-Ring 65 x 3

- 20 ! 491 250 0 ! Buchse 65 x 75 x 15
- 21 ! 936 445 0 ! Simmerring 75 x 100 x 10 B2
- 22 ! 935 838 0 ! Sicherungsblech MB 11
- 23 ! 935 823 0 ! Nutmutter KM 11
- 24 ! 910 011 0 ! Federring B 10
- 25 ! 900 817 1 ! 6kt.-Schraube M 10 x 25 Verbus-Plus
- 26 ! 900 280 0 ! 6kt.-Schraube M 10 x 30
- 27 ! 491 135 0 ! Dichtung
- 28 ! 492 027 0 ! Zwischenflansch
- 29 ! 908 758 0 ! 6kt.-Mutter NM 10
- 30 ! 901 431 0 ! 6kt.-Schraube M 10 x 40
- 31 ! 932 113 0 ! Kegelrollenlager 30 214 A
- 32 ! 514 001 4 ! Kegelrad
- 33 ! 911 554 0 ! Seegering 50 x 3,0
- 34 ! 932 163 0 ! Kegelrollenlager 33 109
- 35 ! 514 152 3 ! Antriebsflansch
- 36 ! 936 371 0 ! Simmerring 45 x 60 x 10 B 2
- 37 ! 514 248 1 ! Schutzdeckel kpl.
- 38 ! 900 872 1 ! 6kt.-Schraube M 10 x 25 Verbus-Ripp
- 40 ! 514 249 2 ! Schutzmantel
- 41 ! 514 414 0 ! Antriebswelle *13/49 6 kg.*
- 42 ! 514 415 0 ! Durchtriebswelle
- 43 ! 514 412 2 ! Zwischenwelle
- 45 ! 900 279 0 ! 6kt.-Schraube M 10 x 25
- 46 ! 910 669 0 ! Scheibe 58 x 70 x 4

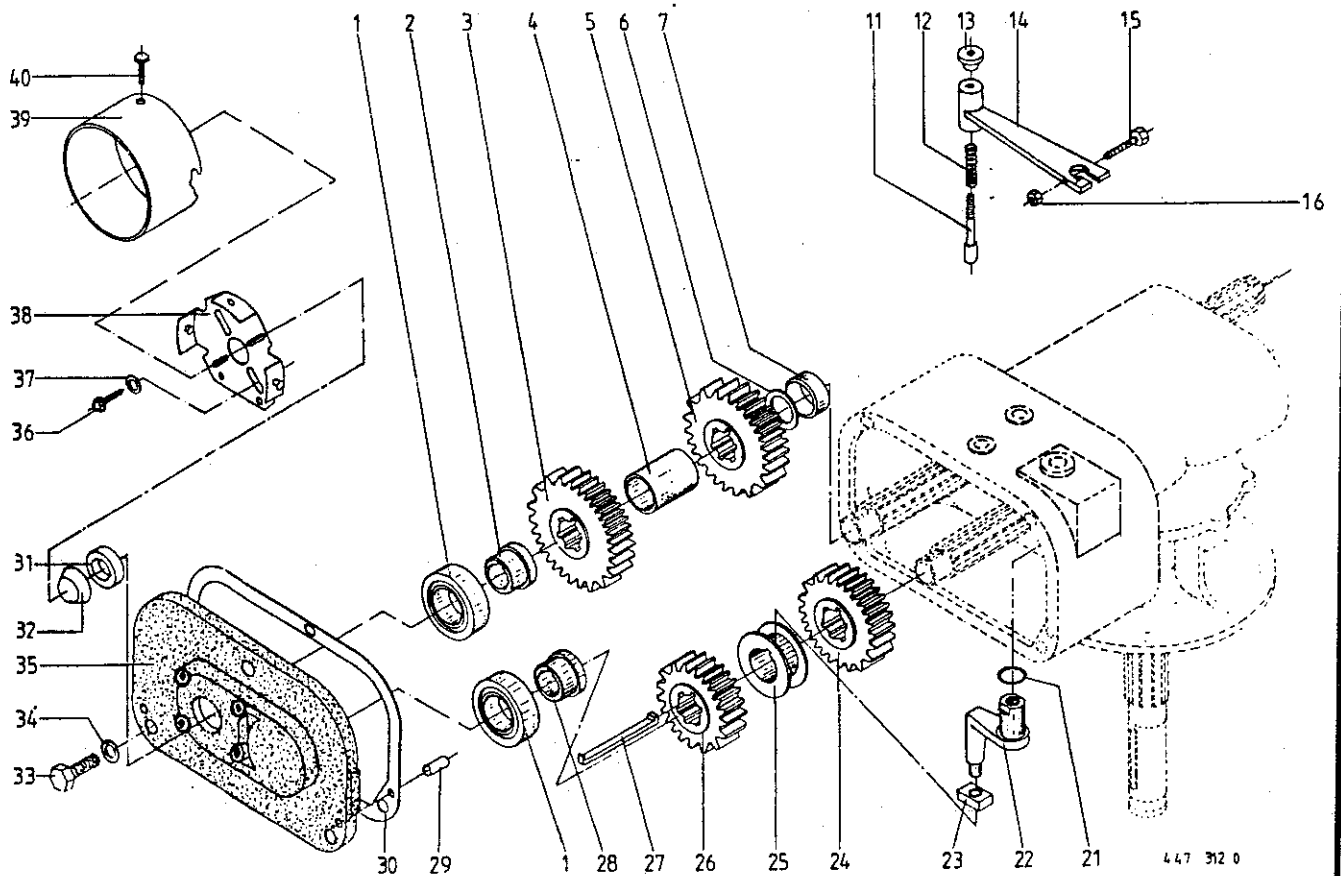


Abb. ! Bestell-Nr. ! Bezeichnung

Abb. ! Bestell-Nr. ! Bezeichnung

1 ! 932 308 0 ! Zylinderrollenlager NJ 210	27 ! 036 222 3 ! Verbindungskeil A 8 x 8 x 107
2 ! 514 103 0 ! Buchse 55 x 29	28 ! 514 104 0 ! Buchse 55 x 24
3 ! 036 313 1 ! Stirnrad Z=28 (bei 540 U/min.Z.W.)	29 ! 915 780 1 ! Zylinderstift M6 x 28
! 036 316 1 ! Stirnrad Z=22 (bei 1000 U/min.Z.W.)	30 ! 036 279 0 ! Dichtung 1 dick
4 ! 514 106 1 ! Distanzrohr 51 x 2,9 x 62,5	31 ! 936 336 0 ! Simmerring 35 x 62 x 12 B2
5 ! 036 314 1 ! Stirnrad Z=26 (bei 540 U/min.)	32 ! 925 202 2 ! Verschlussdeckel 62
! 514 115 1 ! Stirnrad Z=20 (bei 1000 U/min.)	33 ! 900 337 0 ! 6kt.-Schraube M 16 x 40
6 ! 910 899 0 ! Paßscheibe 45 x 55 x 1,0	34 ! 910 014 0 ! Federring B 16
7 ! 514 105 1 ! Distanzbuchse 51 x 2,6 x 12,5	35 ! 490 913 2 ! Getriebedeckel KES 101/3000
11 ! 036 245 1 ! Arretierbolzen	! 490 907 1 ! Getriebedeckel KES 101/2500
12 ! 036 295 0 ! Druckfeder	36 ! 900 274 0 ! 6kt.-Schraube M10x16
13 ! 909 215 0 ! Rändelmutter M 8	! (nur bei Durchtrieb)
14 ! 491 362 2 ! Schalthebel	37 ! 910 414 0 ! Scheibe A 10,5 (nur bei Durchtrieb)
15 ! 901 046 0 ! 6kt.-Schraube M 8 x 35	38 ! 514 248 1 ! Schutzdeckel (nur bei Durchtrieb)
16 ! 908 706 0 ! 6kt.-Mutter NM 8	39 ! 514 249 2 ! Schutzmantel (nur bei Durchtrieb)
21 ! 937 522 0 ! O-Ring 26 x 2	40 ! 900 872 1 ! 6kt.-Schraube M 10 x 25
22 ! 491 923 0 ! Schaltfinger	! (nur bei Durchtrieb)
23 ! 036 244 1 ! Schaltstück	! 926 101 0 ! Getriebeöl SAE 90
24 ! 036 315 1 ! Stirnrad Z=24 (bei 540 U/min.Z.W.)	! Sonderschalträder:
! 036 312 1 ! Stirnrad Z=30 (bei 1000 U/min.Z.W.)	! 514 114 1 ! Stirnrad Z = 18
25 ! 036 220 2 ! Schaltring	! 036 311 1 ! Stirnrad Z = 32
26 ! 036 316 1 ! Stirnrad Z=22 (bei 540 U/min.Z.W.)	
! 036 313 1 ! Stirnrad Z=28 (bei 1000 U/min.Z.W.)	

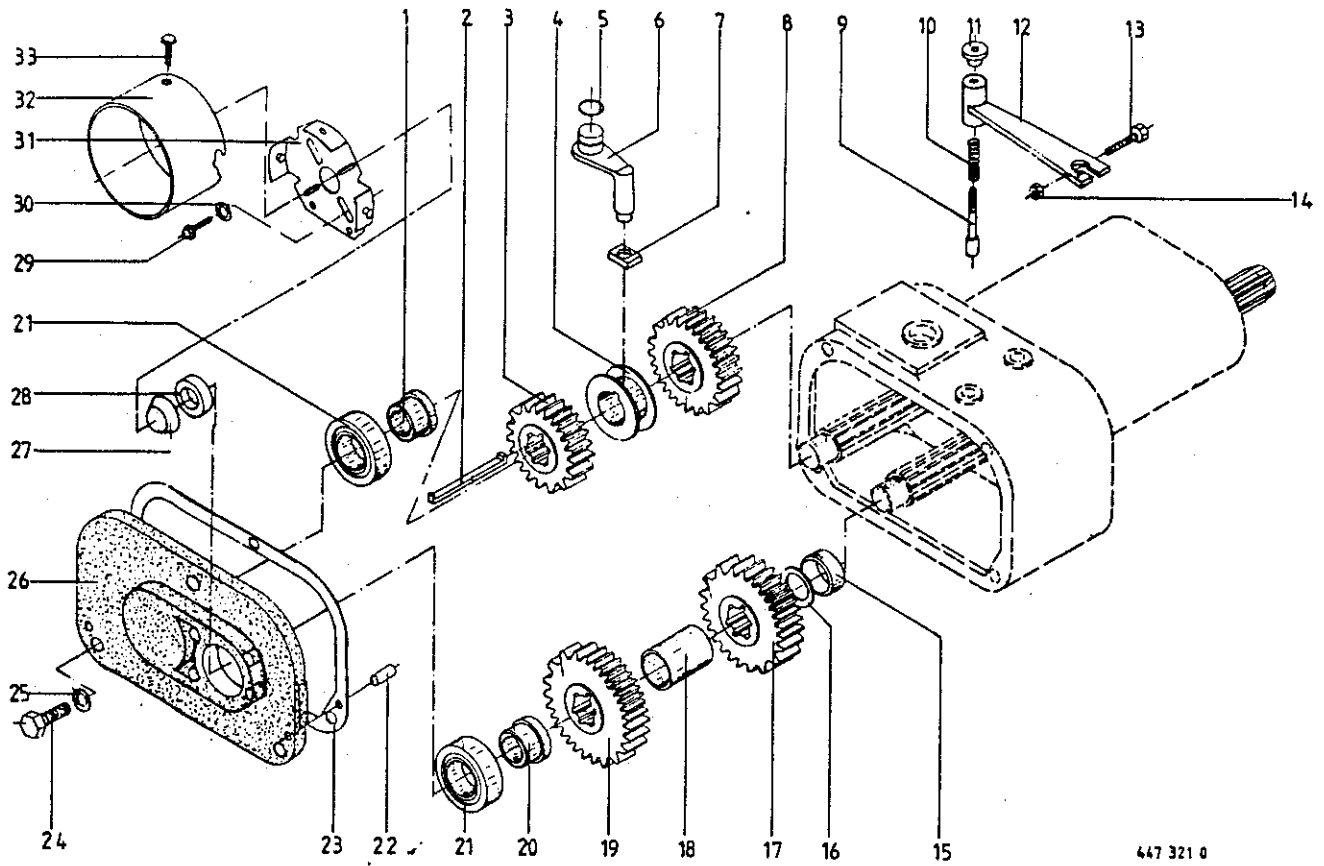


Abb. | Bestell-Nr. | Bezeichnung

Abb. | Bestell-Nr. | Bezeichnung

1 ! 514 104 0 ! Buchse 55 x 24
 2 ! 036 222 3 ! Verbindungskeil A 8 x 8 x 107
 3 ! 036 316 1 ! Stirnrad Z=22 (bei 540 U/min.Z.W.)
 ! 036 313 1 ! Stirnrad Z=28 (bei 1000 U/min.Z.W.)
 4 ! 036 220 2 ! Schaltring
 5 ! 937 522 0 ! O-Ring 26 x 2
 6 ! 491 923 0 ! Schaltfinger
 7 ! 036 244 1 ! Schaltstück
 8 ! 036 315 1 ! Stirnrad Z=24 (bei 540 U/min.Z.W.)
 ! 036 312 1 ! Stirnrad Z=30 (bei 1000 U/min.Z.W.)
 9 ! 036 245 1 ! Arretierbolzen
 10 ! 036 295 0 ! Druckfeder
 11 ! 909 215 0 ! Rändelmutter M 8
 12 ! 491 362 2 ! Schalthebel
 13 ! 901 046 0 ! 6kt.-Schraube M 8 x 55
 14 ! 908 706 0 ! 6kt.-Mutter NM 8
 15 ! 514 105 1 ! Distanzbuchse 51 x 2,6 x 12,5
 16 ! 910 899 0 ! Paßscheibe 45 x 55 x 1,0
 17 ! 036 314 1 ! Stirnrad Z=26 (bei 540 U/min.)
 ! 514 115 1 ! Stirnrad Z=20 (bei 1000 U/min.)
 18 ! 514 106 1 ! Distanzrohr 51 x 2,9 x 62,5
 19 ! 036 313 1 ! Stirnrad Z=28 (bei 540 U/min.Z.W.)
 ! 036 316 1 ! Stirnrad Z=22 (bei 1000 U/min.Z.W.)

20 ! 514 103 0 ! Buchse 55 x 29
 21 ! 932 308 0 ! Zylinderrollenlager NJ 210
 22 ! 915 780 1 ! Zylinderstift M6 x 28
 23 ! 036 279 0 ! Dichtung 1 dick
 24 ! 900 337 0 ! 6kt.-Schraube M 16 x 40
 25 ! 910 016 0 ! Federring B 16
 ! !
 26 ! 490 907 1 ! Getriebedeckel KES 101/2500
 27 ! 925 202 2 ! Verschlussdeckel 62
 28 ! 936 336 0 ! Simerring 35 x 62 x 12 B2
 29 ! 900 274 0 ! 6kt.-Schraube M10x16
 ! ! (nur bei Durchtrieb)
 30 ! 910 414 0 ! Scheibe A 10,5 (nur bei Durchtrieb)
 31 ! 514 248 1 ! Schutzdeckel (nur bei Durchtrieb)
 32 ! 514 249 2 ! Schutzmantel (nur bei Durchtrieb)
 33 ! 900 872 1 ! 6kt.-Schraube M 10 x 25
 ! ! (nur bei Durchtrieb)
 ! 926 101 0 ! Getriebeßl SAE 90
 ! ! Sonderschalträder:
 ! 514 114 1 ! Stirnrad Z = 18
 ! 036 311 1 ! Stirnrad Z = 32

447 321 0

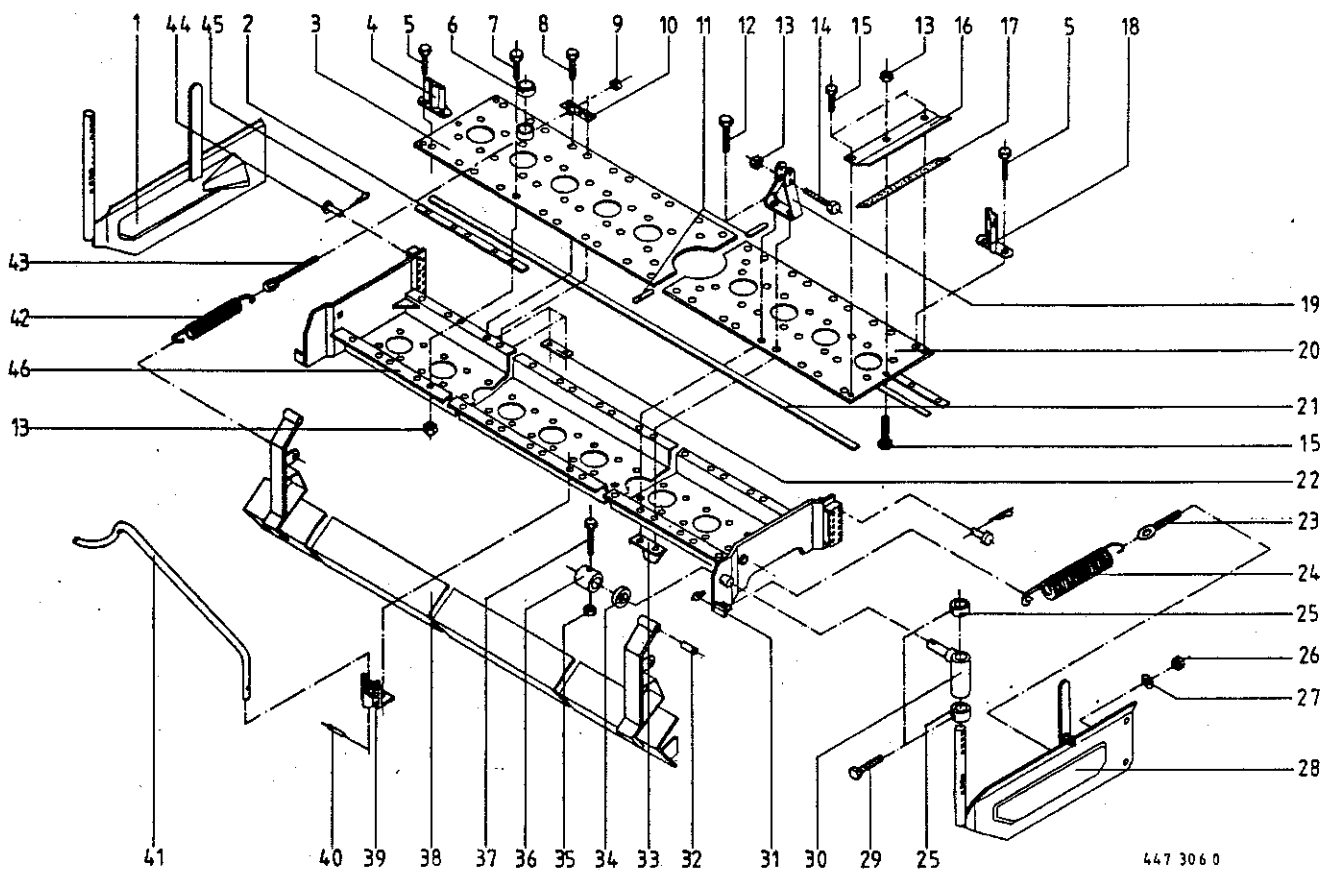
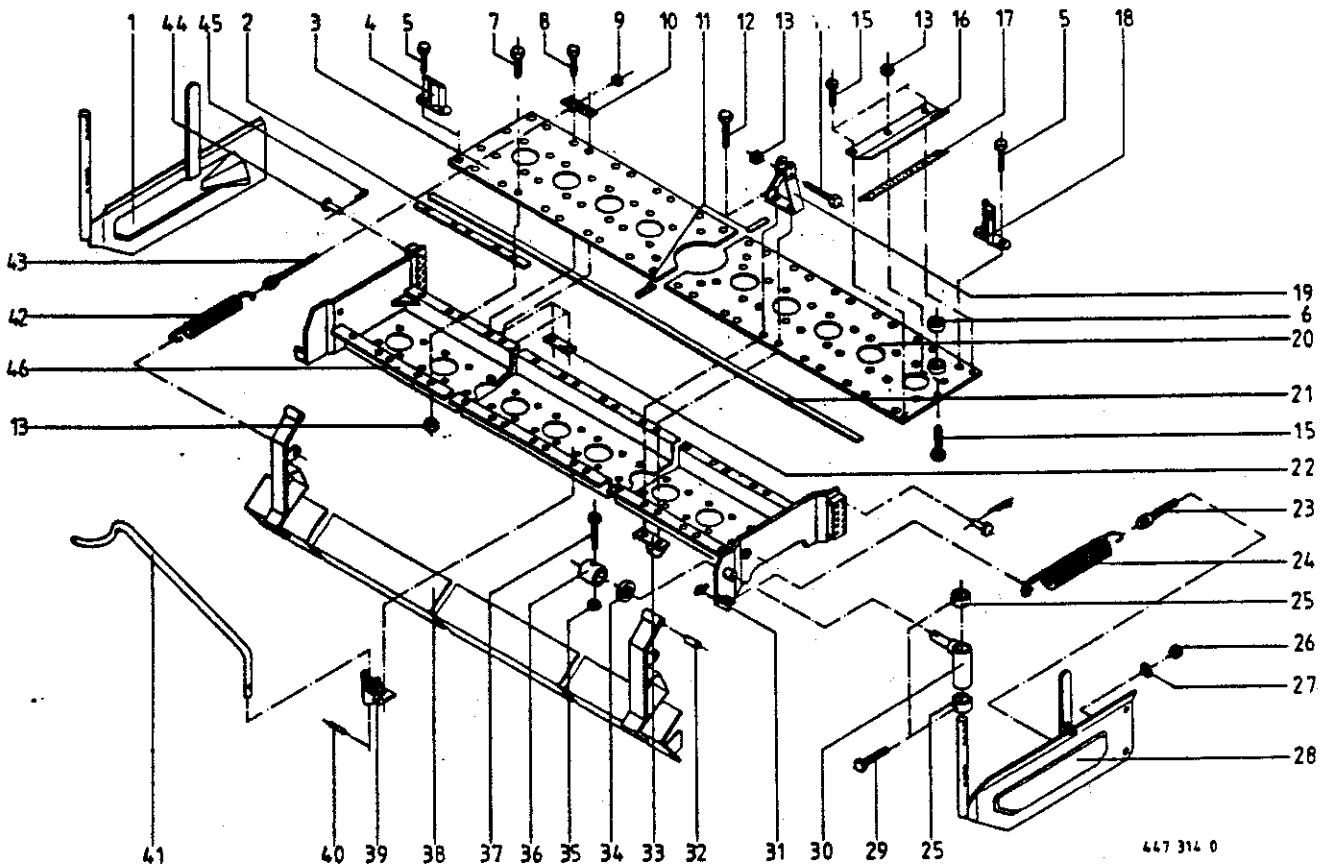


Abb. ! Bestell-Nr. ! Bezeichnung

Abb. ! Bestell-Nr. ! Bezeichnung

1	491 956 0	Prallblech kpl.rechts
2	491 381 0	Paßstreifen
3	492 291 0	Deckplatte rechts
4	491 612 0	Halter,vorn
5	900 638 0	6kt.-Schraube M 10 x 35
6	491 385 0	Stopfen
7	900 280 0	6kt.-Schraube M 10 x 30
8	901 433 0	6kt.-Schraube M 10 x 50
9	908 711 1	6kt.-Mutter NM 12
10	491 992 1	Winkellasche
11	491 384 0	Dichtungsstreifen
12	901 431 0	6kt.-Schraube M 10 x 40
13	908 758 0	6kt.-Mutter NM 10
14	901 072 1	6kt.-Schraube M 10 x 100
15	900 637 0	6kt.-Schraube M 10 x 30
16	492 247 0	Abdeckstreifen
17	492 294 0	Gummidichtung
18	491 610 0	Halter hinten rechts
	491 611 0	Halter hinten links
19	491 983 0	Haltebügel
20	492 293 0	Deckplatte links KES 101-2500
	492 292 0	Deckplatte links KES 101-3000
	492 292 0	Deckplatte links KE 101-3000
21	491 332 0	Dichtstreifen
22	491 112 0	Unterleglasche
23	490 303 2	Ringschraube M 16 x 140/90

24	490 307 1	Zugfeder
25	911 319 0	Stellring
26	908 716 1	6kt.-Mutter NM 16
27	910 511 0	Scheibe 18
28	491 955 0	Prallblech kpl.links
29	900 254 0	6kt.-Schraube M 8 x 16
30	490 310 1	Winkellager
31	919 003 0	Kegelschweißnippel H1/S M 8 x 1
32	491 986 0	Distanzrohr
33	491 987 0	Anschlagblech
34	910 515 0	Scheibe 30 x 50 x 4
35	908 706 0	6kt.-Mutter NM 8
36	490 644 1	Stellring
37	901 046 0	6kt.-Schraube M 8 x 55
38	491 998 0	Prallblech vorn kpl.KES 101-2500
	491 999 0	Prallblech vorn kpl.KES/KE 101-3000
39	491 399 0	Gelenkwellenhalter
40	912 608 0	Spannhülse 5 x 20
41	491 397 0	Gelenkwellenstütze
42	491 910 0	Zugfeder
43	918 300 0	Ringschraube M 12 x 95/65
44	916 056 1	Bolzen mit kleinem Kopf 16x55/50
45	917 203 0	Federstecker 3,5
46	492 306 0	Zahnradwanne KES 101-2500
	492 305 0	Zahnradwanne KES 101-3000
	492 305 0	Zahnradwanne KE 101-3000

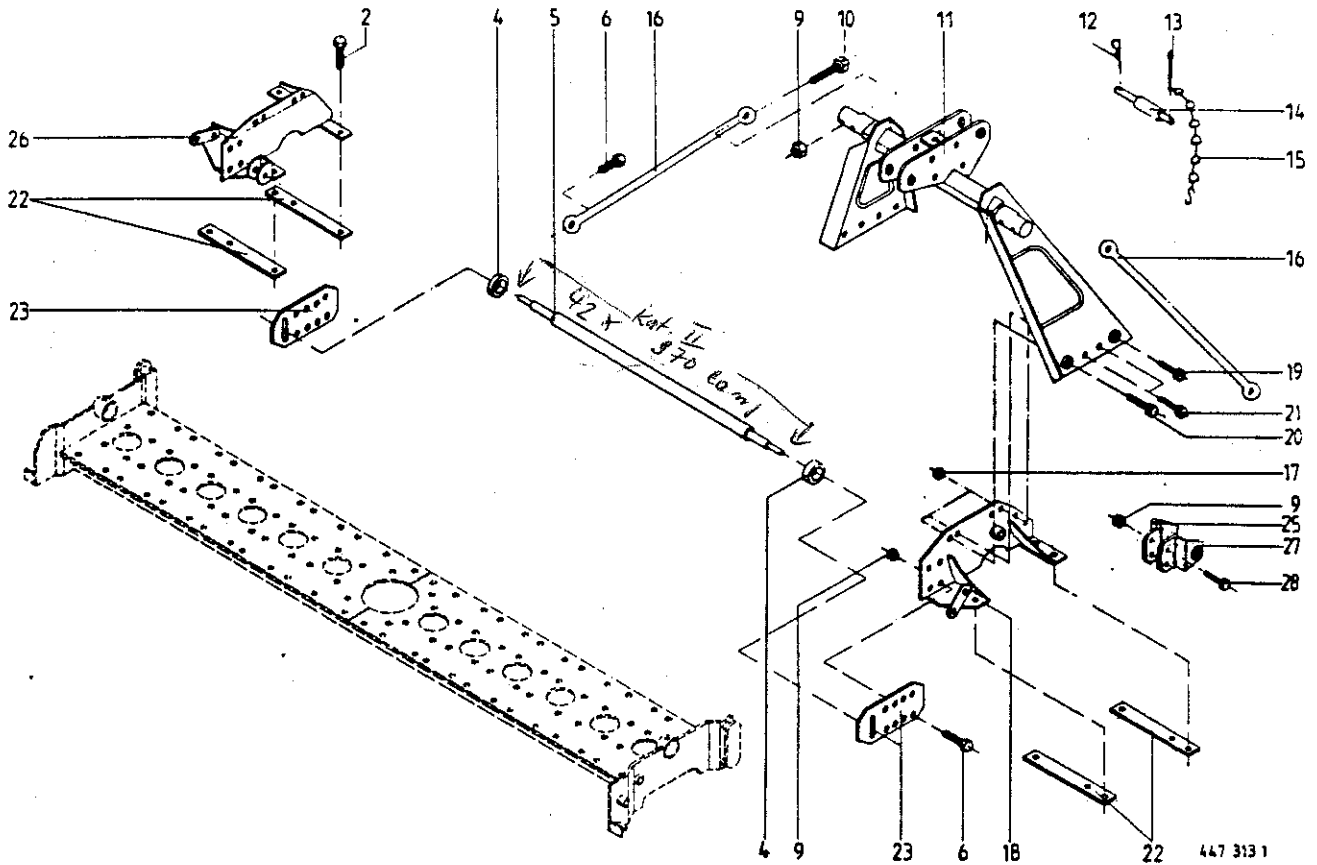


447 314 0

Abb. | Bestell-Nr. | Bezeichnung

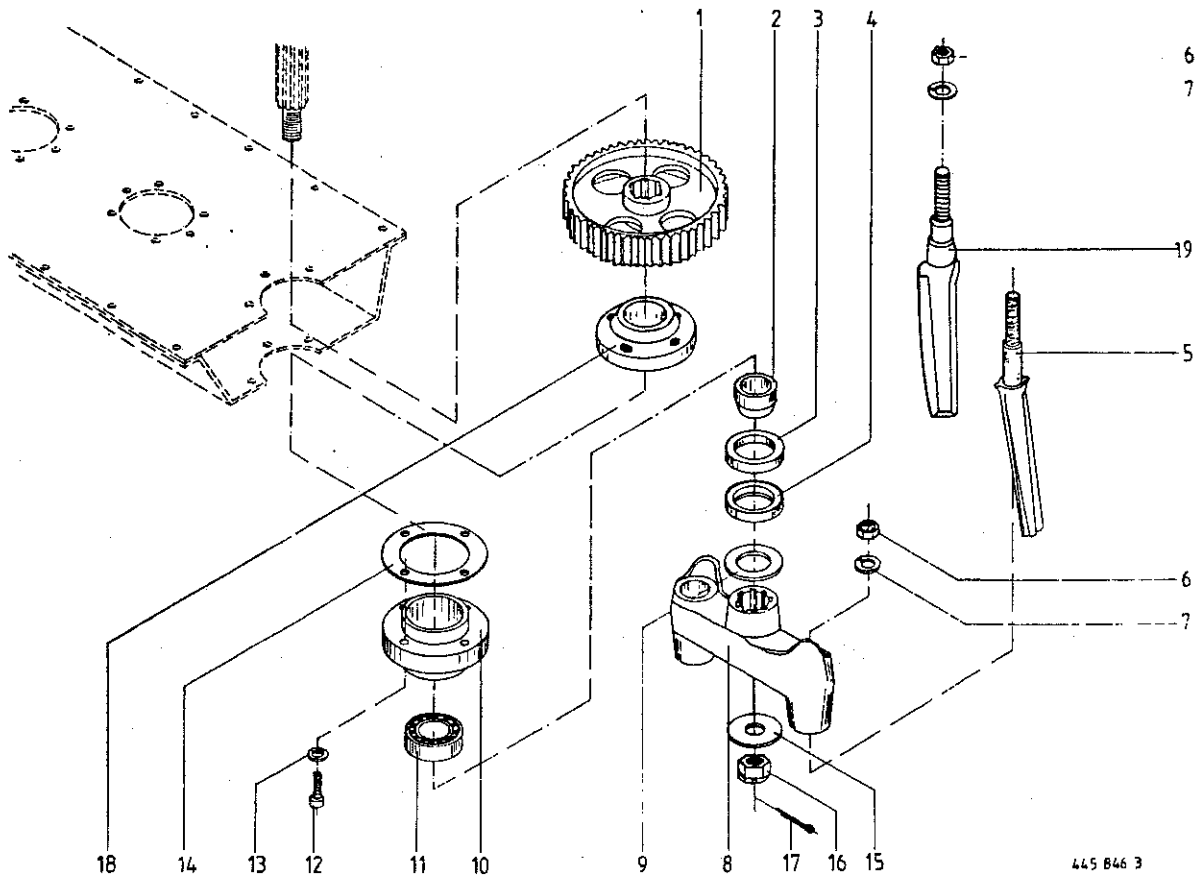
Abb. | Bestell-Nr. | Bezeichnung

1	491 956 0	Prallblech kpl.rechts	24	490 307 1	Zugfeder
2	491 381 0	Paßstreifen	25	911 319 0	Stellring
3	492 293 0	Deckplatte links	26	908 716 1	6kt.-Mutter NM 16
4	491 612 0	Halter, vorn	27	910 511 0	Scheibe 18
5	900 638 0	6kt.-Schraube M 10 x 35	28	491 955 0	Prallblech kpl.links
6	491 385 0	Stopfen	29	900 254 0	6kt.-Schraube M 8 x 16
7	900 280 0	6kt.-Schraube M 10 x 30	30	490 310 1	Winkellager
8	901 433 0	6kt.-Schraube M 10 x 50	31	919 003 0	Kegelschmiernippel H1/S M 8 x 1
9	908 711 1	6kt.-Mutter NM 12	32	491 986 0	Distanzrohr
10	491 992 1	Winkellasche	33	491 987 0	Anschlagblech
11	491 384 0	Dichtungsstreifen	34	910 515 0	Scheibe 30 x 50 x 4
12	901 431 0	6kt.-Schraube M 10 x 40	35	908 706 0	6kt.-Mutter NM 8
13	908 758 0	6kt.-Mutter NM 10	36	490 644 1	Stellring
14	901 072 1	6kt.-Schraube M 10 x 100	37	901 046 0	6kt.-Schraube M 8 x 55
15	900 637 0	6kt.-Schraube M 10 x 30	38	491 998 0	Prallblech vorn kpl.
16	492 247 0	Abdeckstreifen	39	491 399 0	Gelenkwellenhalter
17	492 294 0	Gummidichtung	40	912 608 0	Spannhülse 5 x 20
18	491 610 0	Halter hinten rechts	41	491 397 0	Gelenkwellenstütze
	491 611 0	Halter hinten links	42	491 910 0	Zugfeder
19	491 983 0	Haltebügel	43	918 300 0	Ringschraube M 12 x 95/65
20	492 291 0	Deckplatte rechts	44	916 056 1	Bolzen mit kleinem Kopf 16x55/50
21	491 332 0	Dichtstreifen	45	917 203 0	Federstecker 3,5
22	491 112 0	Unterleglasche	46	492 306 0	Zahnradwanne
23	490 303 2	Ringschraube M 16 x 140/90			



447 313 1

Abb.!	Bestell-Nr.!	Bezeichnung	Abb.!	Bestell-Nr.!	Bezeichnung
2	901 433 0	6kt.-Schraube M 10 x 50	16	492 002 0	Rahmenstrebe KE/KES 101-2500
4	491 627 0	Forascheibe <i>Kat. II</i>		492 004 0	Rahmenstrebe KE/KES 101-3000
5	491 626 0	Pendelachse <i>Kat. II</i>	17	908 711 1	6kt.-Mutter NM 12
	491 675 0	Pendelachse <i>Kat. III</i>	18	491 981 0	Konsole links
6	900 337 0	6kt.-Schraube M 16 x 40	19	901 080 0	6kt.-Schraube M 12 x 45
9	908 716 1	6kt.-Mutter NM 16	20	900 299 0	6kt.-Schraube M 12 x 35
10	901 133 0	6kt.-Schraube M 16 x 60	21	900 298 0	6kt.-Schraube M 12 x 30
11	491 192 2	Dreipunktbock	22	491 113 0	Unterleglasche
12	917 104 0	Federstecker 4	23	491 095 1	Verstellstück
13	912 287 1	Splint 5 x 32	25	491 869 0	Anschlußprofil innen
14	460 515 0	Oberlenkerbolzen <i>Kat. I + II</i>	26	491 982 0	Konsole rechts
		(Abb. 12, 13 und 15)	27	491 868 0	Anschlußprofil außen
15	922 650 0	Knotenkette 1,8 x 14 Glieder	28	900 339 0	6kt.-Schraube M 16 x 50



445 846 3

Abb. | Bestell-Nr. | Bezeichnung

Abb. | Bestell-Nr. | Bezeichnung

1	491 136 0	Zahnrad - <i>Grob-Verachnung 49 Z</i>	10	491 141 0	Lagergehäuse
2	491 143 0	Buchse 45 x 60 x 20	11	932 707 0	Zylinderrollenlager NUP 209
3	936 422 0	Simerring 60 x 85 x 10 B 2	12	903 120 0	Zylinderschraube M 10 x 30
4	491 142 0	Filzring mit Käfig 60 x 85 x 5 A0	13	910 061 0	Federring 10
5	491 394 0	Zinken	14	491 137 0	Dichtung
6	908 722 0	6kt.-Mutter NM 20 x 1,5	15	491 145 0	Scheibe
7	910 216 0	Kugelfederring C 20,5	16	908 927 0	Kronenmutter M 24 x 1,5
8	491 147 0	Zinkenträger, rechtsdrehend KE 101-3000/KES 101-2500/3000	17	912 089 1	Splint 5 x 40
	491 138 0	Zinkenträger, linksdr. KE 101-2500	18	491 140 0	Foramring
9	491 144 0	Scheibe	19	491 671 0	Messerzinken, rechts
				491 672 0	Messerzinken, links

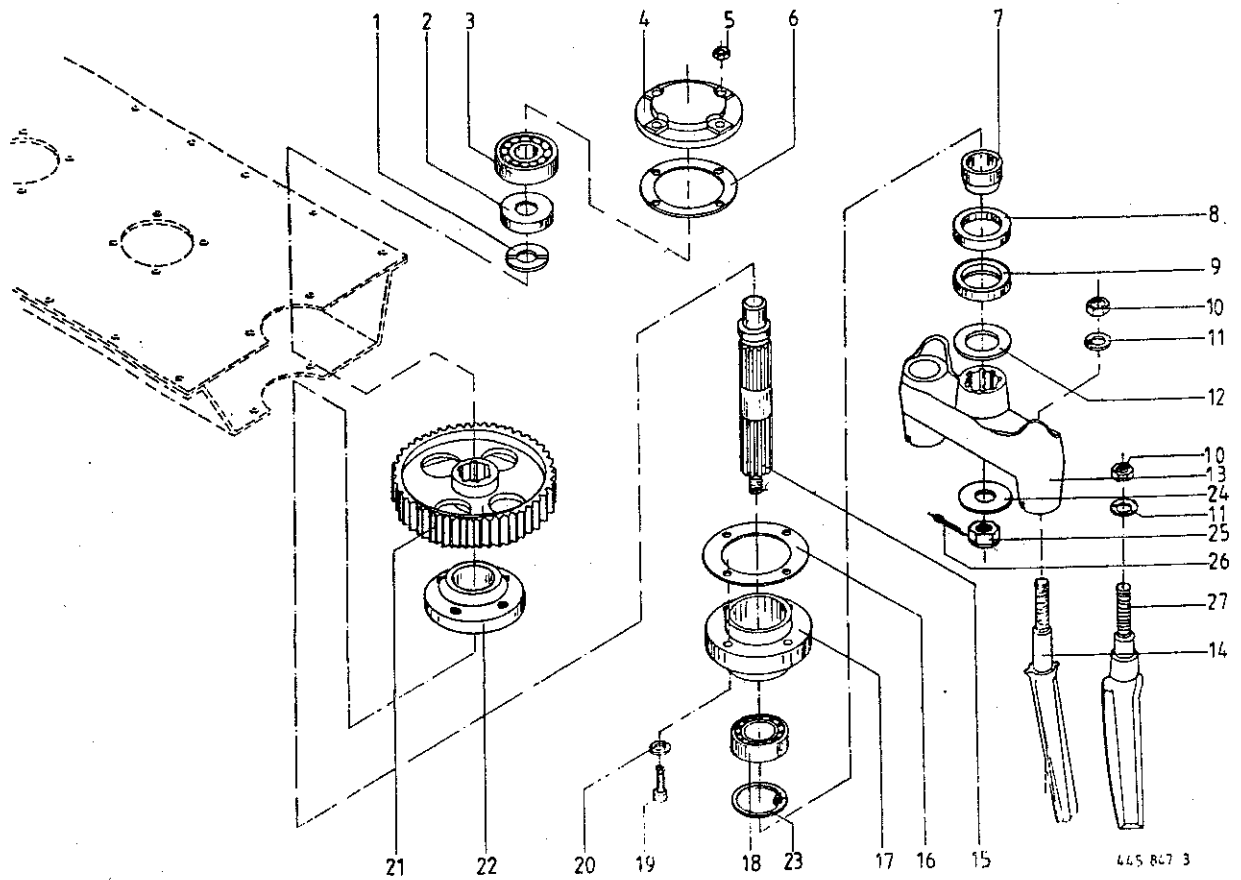
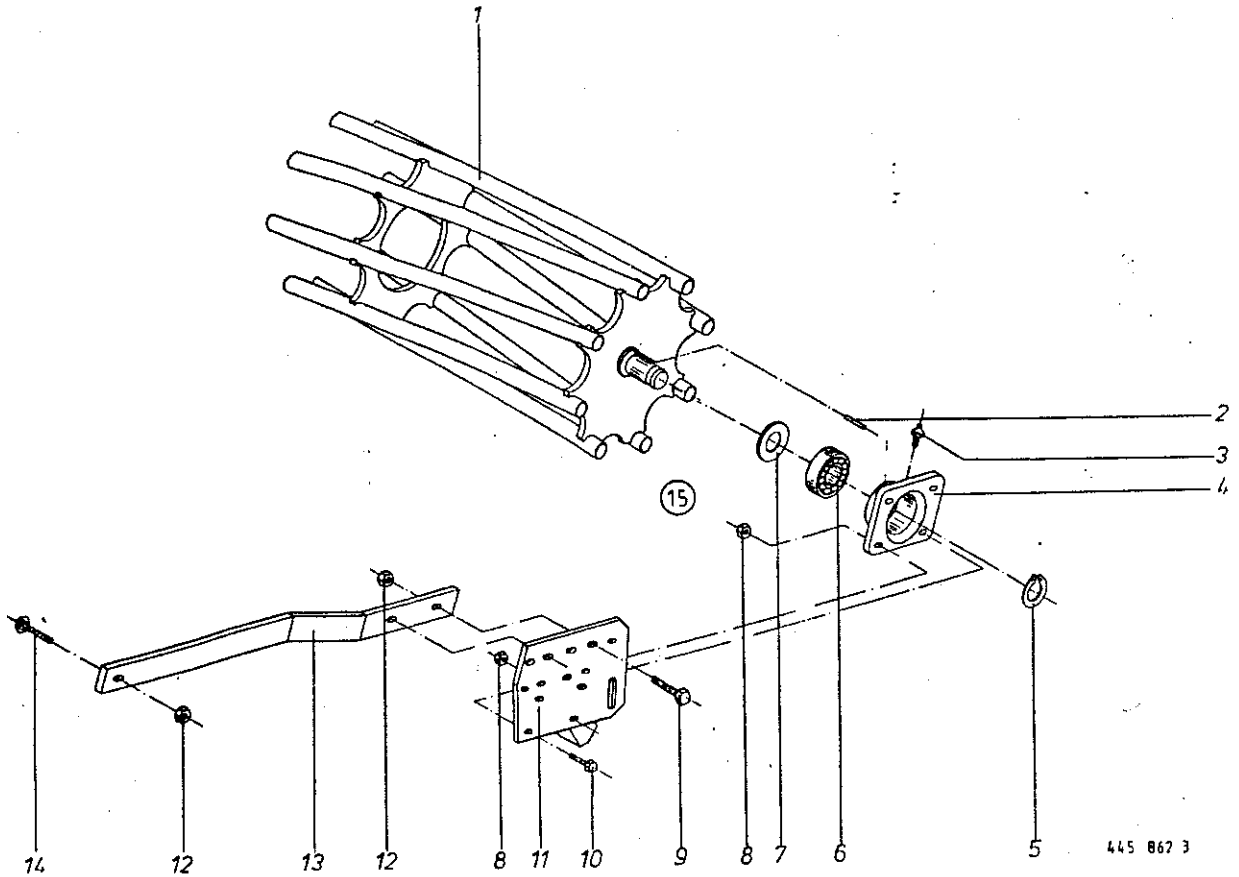


Abb. | Bestell-Nr. | Bezeichnung

Abb. | Bestell-Nr. | Bezeichnung

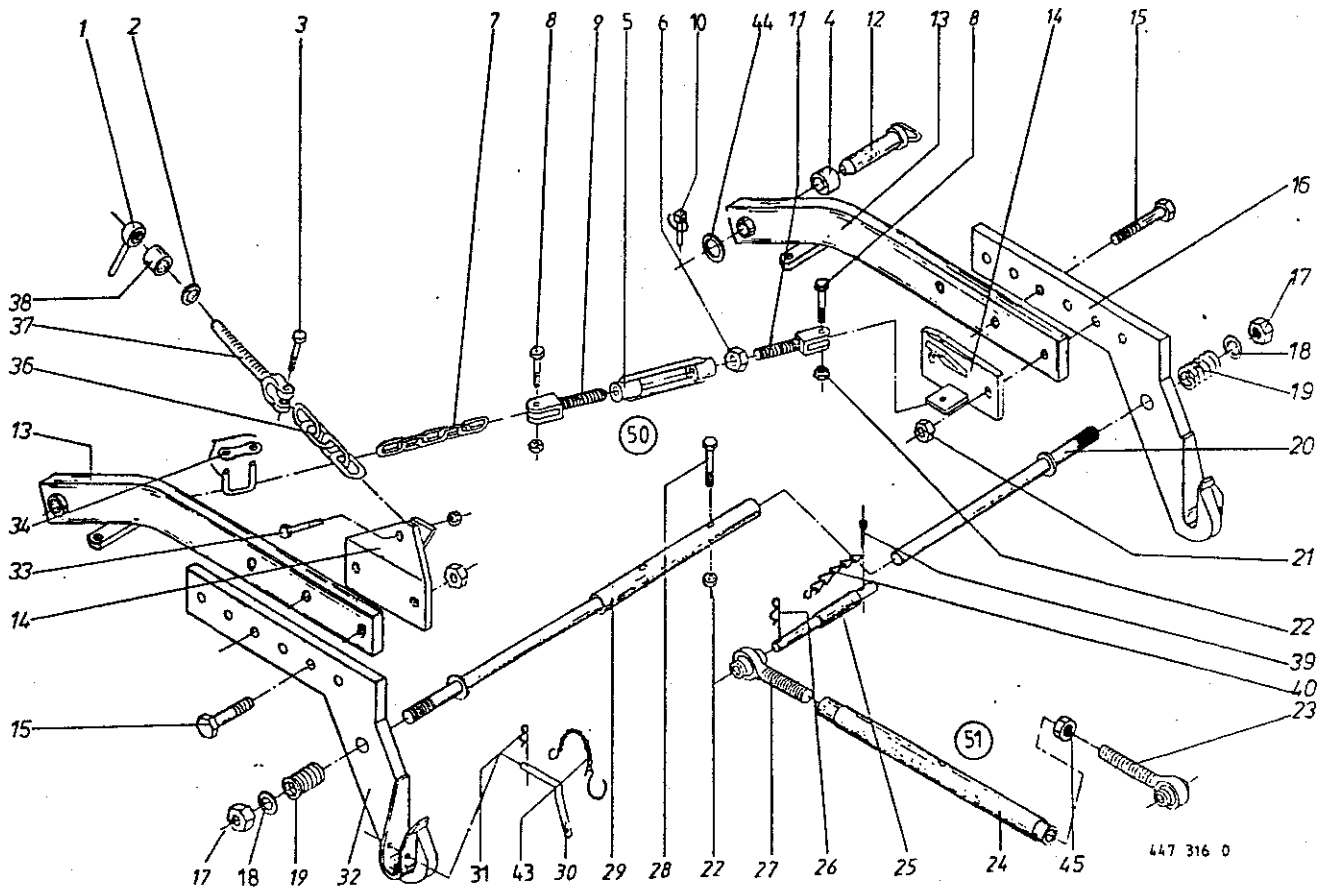
- 1 ! 491 154 0 ! geteilte Scheibe
- 2 ! 491 149 0 ! Sicherungskappe
- 3 ! 930 567 0 ! Rillenkugellager 6307-2 RS
- 4 ! 491 148 0 ! Lagerdeckel
- 5 ! 908 758 0 ! 6kt.-Mutter NM 10
- 6 ! 491 150 0 ! Dichtung
- 7 ! 491 143 0 ! Buchse 45x60x20
- 8 ! 936 422 0 ! Simerring 60x85x10 B 2
- 9 ! 491 142 0 ! Filzring m. Kßfig 60x85x5 A0
- 10 ! 908 722 0 ! 6kt.-Mutter NM 20
- 11 ! 910 216 0 ! Kugelfederring C 20,5
- 12 ! 491 144 0 ! Scheibe
- 13 ! 491 147 0 ! Zinkenträger, rechtsdrehend
- ! 491 138 0 ! Zinkenträger, linksdrehend

- 14 ! 491 394 0 ! Zinken
- 15 ! 491 152 0 ! Profilwelle
- 16 ! 491 137 0 ! Dichtung
- 17 ! 491 153 0 ! Lagergehäuse
- 18 ! 930 439 0 ! Rillenkugellager 6209 RS
- 19 ! 903 120 0 ! Zylinderschraube M 10x30
- 20 ! 910 061 0 ! Federring 10
- 21 ! 491 151 0 ! Zahnrad - *Feinverzahnung 492*
- 22 ! 491 140 0 ! Formring
- 23 ! 911 676 0 ! Seegerring I 85x3
- 24 ! 491 145 0 ! Scheibe
- 25 ! 908 927 0 ! Kronenmutter M 24x1,5
- 26 ! 912 089 1 ! Splint 5x40
- 27 ! 491 671 0 ! Messerzinken, rechts
- ! 491 672 0 ! Messerzinken, links



445 862 3

2500			3000				
Abb!	Bestell-Nr.!	Bezeichnung	Abb!	Bestell-Nr.!	Bezeichnung		
1	491 035 1	491 042 1	Stabpackerwalze	8	908 711 1	908 711 1	6kt.-Mutter NM 12
2	912 634 0	912 634 0	Spannhülse 6x16	9	900 676 0	900 676 0	6kt.-Schraube M 16x45
3	919 200 0	919 200 0	Kegelschmiernippel 90 Grad H 3 R 1/8"	10	900 300 0	900 300 0	6kt.-Schraube M 12x40
4	934 300 0	934 300 0	Vierlochflanschgehäuse	11	492 259 0	492 259 0	Seitenplatte, links
5	911 545 0	911 545 0	Seegerring A 40x1,75		492 260 0	492 260 0	Seitenplatte, rechts
6	934 602 0	934 602 0	Einstellrillenkugellager GLE 40 KRRB	12	908 716 1	908 716 1	6kt.-Mutter NM 16
7	910 892 0	910 892 0	Paßscheibe 40x50x2,0	13	491 400 1	491 169 2	Packerschiene
				14	904 781 1	904 781 1	Flachrundschaube M 16x60
				15	934 032 0	934 032 0	Lager kpl. (Abb. 4 u. 6)

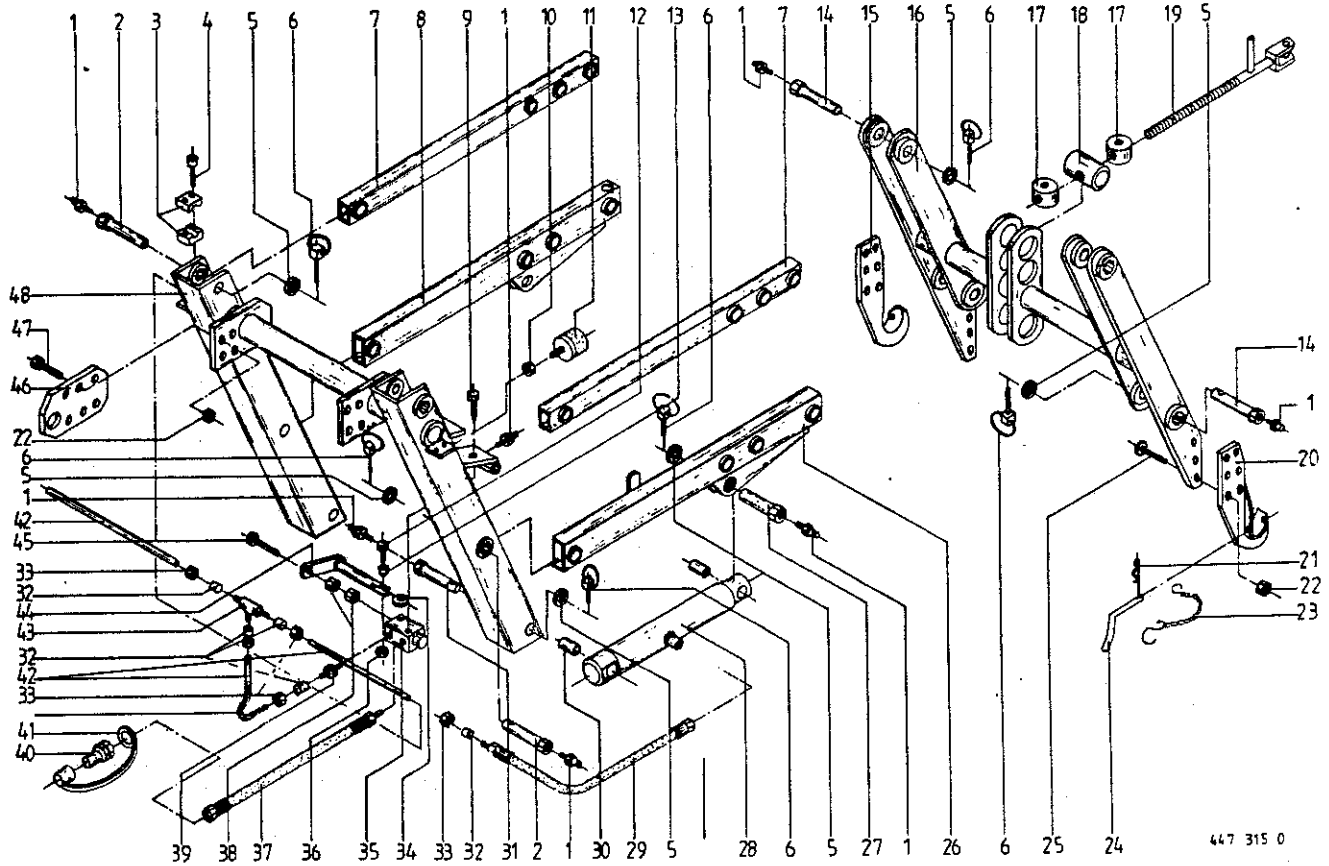


447 316 0

Abb. | Bestell-Nr. | Bezeichnung

Abb. | Bestell-Nr. | Bezeichnung

1	919 404 0	Kegelgriff	25	460 515 0	Oberlenkerbolzen kpl. (m. Abb. 26, 39+40) Kat. I und II
2	910 214 0	Kugelfederribg C 16,5	26	917 104 0	Federstecker 4
3	901 134 0	6kt.-Schraube M 16 x 65	27	923 226 0	Gelenkspindel, rechts M 24
4	490 284 0	Buchse		923 256 0	Gelenkspindel, rechts M 27
5	918 306 0	Spannschloßmutter SP M 16	28	900 284 0	6kt.-Schraube M 10 x 50
6	908 520 0	6kt.-Mutter BM 16	29	490 611 1	Distanzstange
7	922 575 0	Rundstahlkette 18 Glieder	30	511 136 0	Steckbolzen kpl. (m. Abb. 31 + 43)
8	901 060 0	6kt.-Schraube M 10 x 40	31	917 103 0	Federstecker 3,2
9	161 227 2	Spindelkopf M 16 links	32	490 596 0	Unterlenkerhaken, links
10	917 010 0	Klappstecker 9 x 40	33	901 133 0	6kt.-Schraube M 16 x 60
11	185 184 3	Spindelkopf M 16	34	922 604 0	Verbindungsglied
12	490 718 0	Steckbolzen	36	922 800 1	Rundstahlkette B 13 x 16 Glieder
13	490 869 2	Verbindung	37	490 671 1	Gewindegabel
14	490 490 2	Kettenhalter	38	490 669 0	Distanzhülse
15	901 135 0	6kt.-Schraube M 16 x 70	39	912 089 1	Splint 5 x 40
16	490 597 0	Unterlenkerhaken, rechts	40	922 650 0	Knotenkette 14 Glieder
17	908 721 0	6kt.-Mutter NM 20	43	274 339 2	Knotenkette 7 Glieder
18	910 512 1	Scheibe 22 x 37 x 3	44	910 727 0	Stützscheibe
19	490 607 0	Druckfeder	45	908 531 0	6kt.-Mutter BM 24
20	490 605 1	Distanzstange		908 534 0	6kt.-Mutter BM 27
21	908 716 1	6kt.-Mutter NM 16	50	490 624 0	Spannschloß kpl. (Abb. 5, 6, 9 u. -11)
22	908 758 0	6kt.-Mutter NM 10	51	490 863 0	Gelenkschloß kpl. (23, 24 u. 27)
23	923 225 0	Gelenkspindel, links M 24			
	923 255 0	Gelenkspindel, links M 27			
24	923 263 0	Spannhülse M 24/760 lg.			
	923 254 0	Spannhülse M 27/840 lg.			



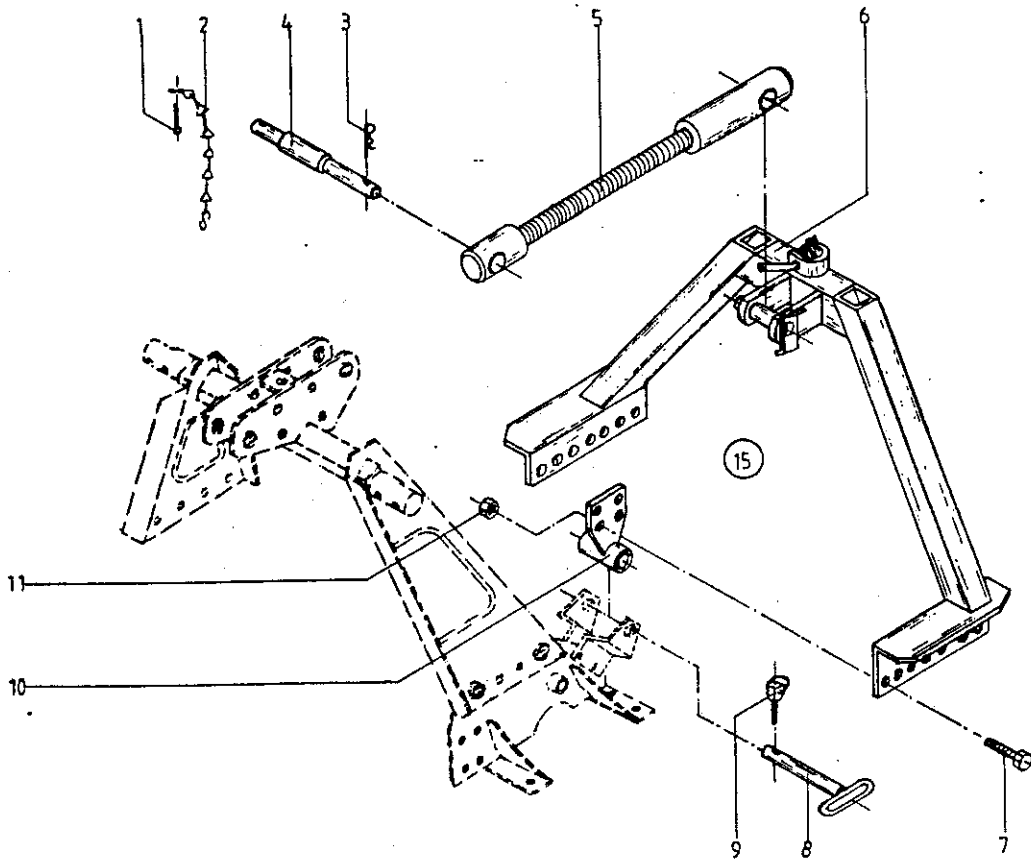
447 315 0

Abb. ! Bestell-Nr. ! Bezeichnung

Abb. ! Bestell-Nr. ! Bezeichnung

- 1 ! 919 003 0 ! Kegelschmiernippel M1/S M 8x1
- 2 ! 491 723 0 ! Bolzen
- 3 ! 925 107 1 ! Schelle 12er Bohrg.
- 4 ! 925 149 0 ! Aufbauschraube M 6x20
- 5 ! 910 727 0 ! Stützscheibe S 35x45
- 6 ! 917 010 0 ! Klappstecker 9x40
- 7 ! 491 790 0 ! Oberlenker
- ! 492 222 0 ! Oberlenker (Terra)
- 8 ! 491 749 0 ! Unterlenker rechts
- ! 492 220 0 ! Unterlenker (Terra)
- 9 ! 900 254 0 ! 6kt.-Schraube M 8x16
- 10 ! 908 758 0 ! 6kt.-Mutter NM 10
- 11 ! 185 523 1 ! Gummipuffer
- 12 ! 901 042 0 ! 6kt.-Schraube M 8x35
- 13 ! 490 766 0 ! Distanzrohr
- 14 ! 491 724 0 ! Bolzen
- 15 ! 491 930 0 ! Kupplungshaken rechts
- 16 ! 491 747 0 ! Kuppelrahmen
- 17 ! 491 925 0 ! Spindelmutter
- 18 ! 491 924 0 ! Spindellager
- 19 ! 491 676 1 ! Spindel
- 20 ! 491 929 0 ! Kupplungshaken links
- 21 ! 917 103 0 ! Federstecker 3,2
- 22 ! 908 716 1 ! 6kt.-Mutter NM 16
- 23 ! 274 339 2 ! Knotenkette m. S-Haken
- 24 ! 511 136 0 ! Steckbolzen kpl. (m. Abb. 21 u. 23)

- 25 ! 904 096 0 ! Senkschraube M 16x60
- 26 ! 491 750 0 ! Unterlenker links
- ! 492 219 0 ! Unterlenker links (Terra)
- 27 ! 491 733 0 ! Bolzen
- 28 ! 492 180 0 ! Hydraulikzylinder
- ! 921 426 0 ! Dichtungssatz
- 29 ! 921 026 0 ! Hochdruckschlauch, 1000 lg.
- 30 ! 935 316 0 ! Messingbuchse 36x30x25
- 31 ! 491 828 0 ! Bolzen
- 32 ! 921 046 0 ! Schneidring L 12
- 33 ! 921 042 0 ! Überwurfmutter AL 12
- 34 ! 930 131 0 ! Rillenkugellager 620i-2 R5
- 35 ! 921 136 0 ! Drosselventil
- 36 ! 908 706 0 ! 6kt.-Mutter NM 8
- 37 ! 921 030 1 ! Hochdruckschlauch 1600 lg.
- 38 ! 908 512 0 ! 6kt.-Mutter M 10
- 39 ! 920 901 0 ! Einschraubstützen L 12 MB
- 40 ! 921 145 0 ! Kupplungsstecker
- 41 ! 921 171 0 ! Staubauflage
- 42 ! ! Hydraulikrohr 12x1,5
- 43 ! 921 071 1 ! T-Stützen L 12
- 44 ! 491 936 0 ! Steuerbolzen
- 45 ! 900 283 0 ! 6kt.-Schraube M 10x40
- 46 ! 491 737 0 ! Verbindung
- 47 ! 900 338 0 ! 6kt.-Schraube M 16x45
- 48 ! 491 742 0 ! Anschlußrahmen



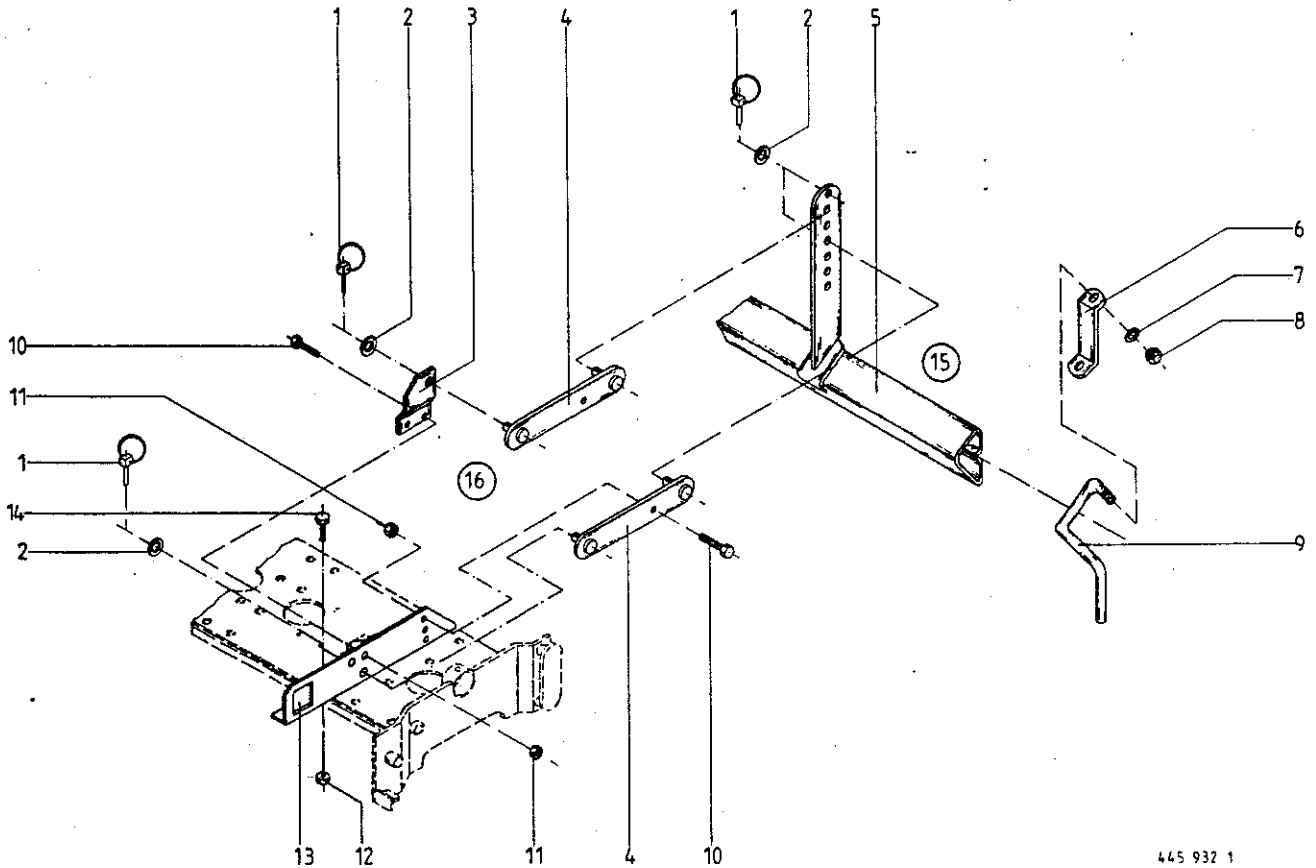
447 125 0

=====
 Abb. | Bestell-Nr. | Bezeichnung

=====
 Abb. | Bestell-Nr. | Bezeichnung

1 | 912 287 1 | Spint 5x32
 2 | 922 650 0 | Knotenkette
 3 | 917 104 0 | Federstecker 4
 4 | 460 515 0 | Oberlenkerbolzen Kat. I u. II
 ! | | (s. Abb. 1-3)
 5 | 491 697 0 | Verbindungslenker
 6 | 491 692 0 | GerÄte-Dreieck

7 | 900 339 0 | 6kt.-Schraube M 16x50
 8 | 490 718 0 | Steckbolzen
 9 | 917 010 0 | Klappstecker 9x40
 10 | 491 694 0 | LÄger
 11 | 908 716 1 | 6kt.-Mutter MM 16
 (15) | 491 700 0 | GerÄte-Dreieck (alle Abb.)



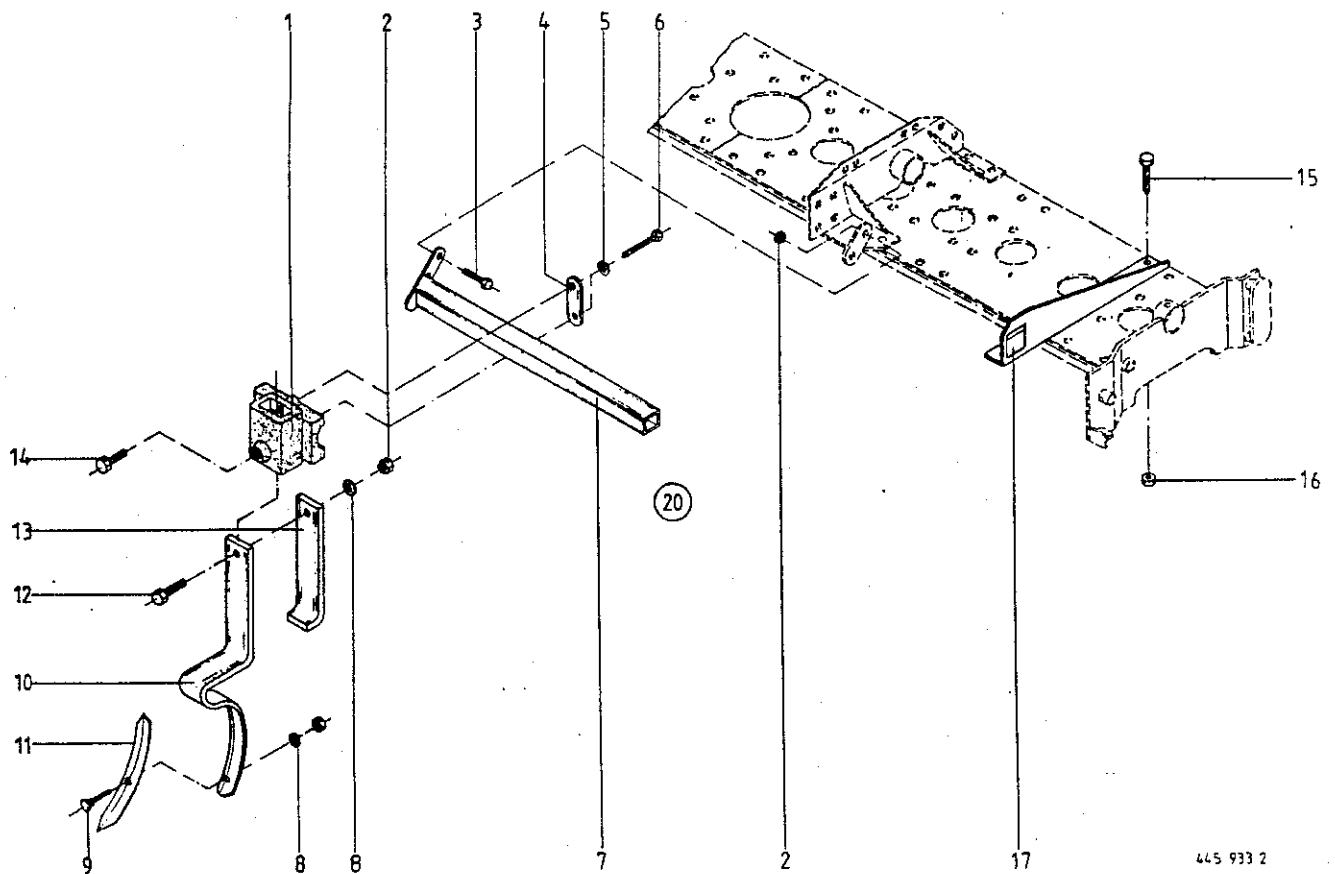
445 932 1

Abb. ! Bestell-Nr. ! Bezeichnung

1	: 917 006 0	: Klappstecker 6 x 42
2	: 910 511 0	: Scheibe 18
3	: 491 530 1	: Lenkerblech, rechts
	: 491 531 1	: Lenkerblech, links
4	: 491 526 1	: Lenker
5	: 491 538 1	: Prallblech hinten KE/KES-3000
	: 491 537 1	: Prallblech hinten KE/KES-2500
6	: 491 515 1	: Lasche
7	: 910 014 0	: Federring B 16
8	: 908 020 0	: 6kt.-Mutter M 16
9	: 491 514 1	: Striegelzinken KE/KES 2500 30 Stck.
	: 491 514 1	: Striegelzinken KE/KES 3000 36 Stck.
10	: 900 656 0	: 6kt.-Schraube M 12 x 30

Abb. ! Bestell-Nr. ! Bezeichnung

11	: 908 711 1	: 6kt.-Mutter NM 12
12	: 908 758 0	: 6kt.-Mutter NM 10
13	: 492 125 0	: Haltewinkel links
	: 492 126 0	: Haltewinkel rechts
14	: 901 431 0	: 6kt.-Schraube M 10 x 40
15	: 492 130 0	: Prallblech kpl. hinten KE/KES 101-2500 (m. Abb. 1-5, 10-14)
	: 492 132 0	: Prallblech kpl. hinten KE/KES 101-3000 (m. ABB. 1-5, 10-14)
16	: 492 131 0	: Prallblech mit Striegelzinken kpl. KE/KES 101-2500 (m. Abb. 1-14)
	: 492 133 0	: Prallblech mit Striegelzinken kpl. KE/KES 101-3000 (m. Abb. 1-14)



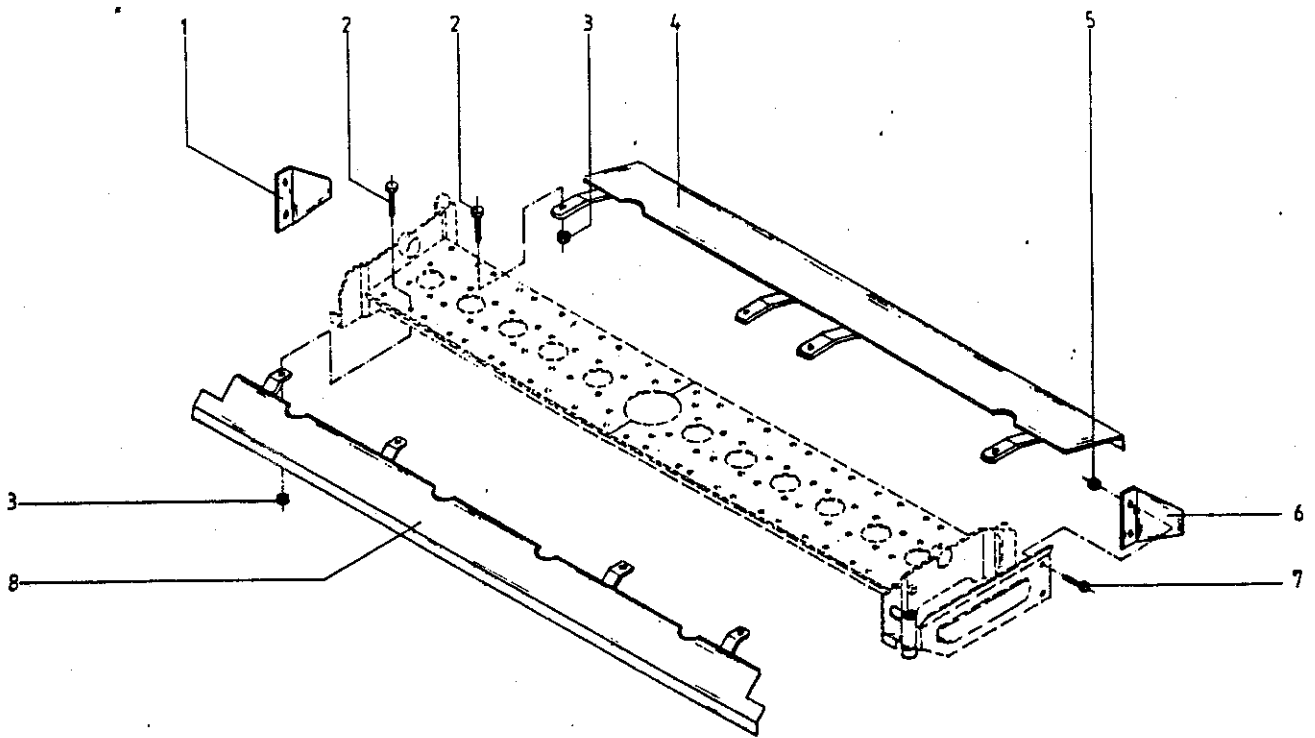
445 933 2

Abb. | Bestell-Nr. | Bezeichnung

Abb. | Bestell-Nr. | Bezeichnung

1	514 327 1	Halter für Zinken
2	908 711 1	6kt.-Mutter NM 12
3	900 656 0	6kt.-Schraube M 12 x 30
4	514 146 1	Lasche
5	910 012 0	Federring B 12
6	901 457 0	6kt.-Schraube M 12 x 85
7	491 517 1	Halterohr
8	910 506 0	Scheibe 14
9	939 074 0	Federzinkenschraube
10	939 072 0	Federzinken kpl. (s. Abb. 9 und 11)

11	939 075 0	Federzinkenschar
12	900 657 0	6kt.-Schraube M 12 x 35
13	939 073 0	Federzinkenverstärkung
14	900 334 0	6kt.-Schraube M 16 x 25
15	901 431 0	6kt.-Schraube M 10 x 40
16	908 758 0	6kt.-Mutter NM 10
17	492 123 0	Haltewinkel links
	492 124 0	Haltewinkel rechts
20	492 134 0	Spurlockerer kpl. (alle Abb.)



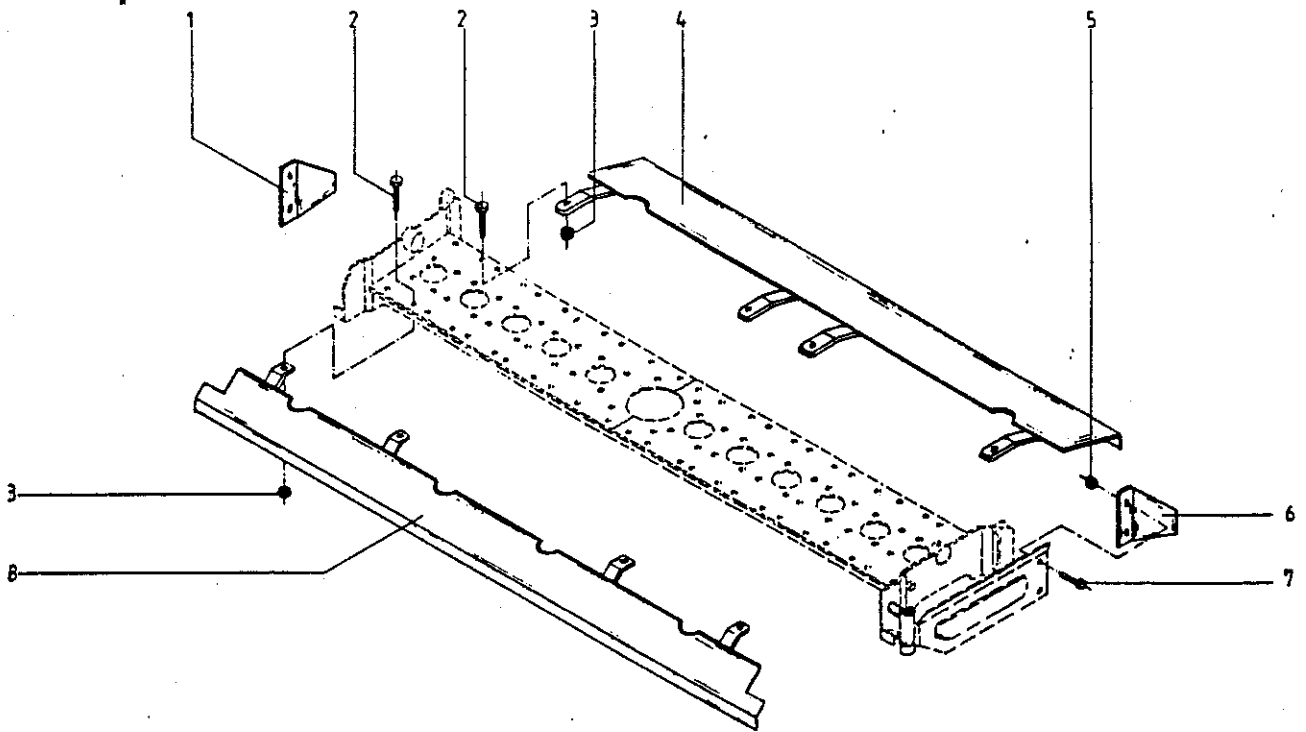
447 322 0

Abb. | Bestell-Nr. | Bezeichnung

Abb. | Bestell-Nr. | Bezeichnung

- 1 . 491 713 0 . Zusatzblech, rechts
- 2 . 901 431 0 . 6kt.-Schraube M 10x40
- . 901 433 0 . 6kt.-Schraube M 10x50
- 3 . 908 758 0 . 6kt.-Mutter NM 10
- 4 . 491 721 0 . Schutzblech, hinten

- 5 . 908 706 0 . 6kt.-Mutter NM 8
- 6 . 491 714 0 . Zusatzblech, links
- 7 . 900 612 0 . 6kt.-Schraube M 8x16
- 8 . 491 719 1 . Schutzblech, vorne



447 322 0

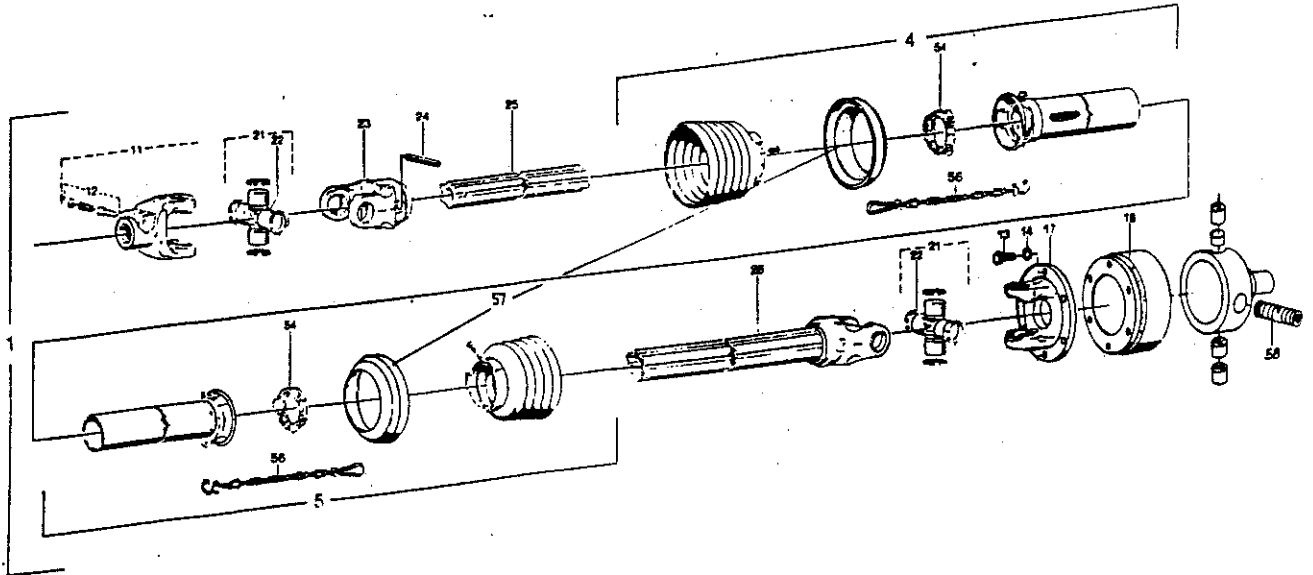
=====

Abb. ! Bestell-Nr. ! Bezeichnung

Abb. ! Bestell-Nr. ! Bezeichnung

1 ! 491 713 0 ! Zusatzblech, rechts
 2 ! 901 431 0 ! 6kt.-Schraube M 10x40
 ! 901 433 0 ! 6kt.-Schraube M 10x50
 3 ! 908 758 0 ! 6kt.-Mutter NM 10
 4 ! 491 722 0 ! Schutzblech, hinten

5 ! 908 706 0 ! 6kt.-Mutter NM 8
 6 ! 491 714 0 ! Zusatzblech, links
 7 ! 900 612 0 ! 6kt.-Schraube M 8x16
 8 ! 491 720 1 ! Schutzblech, vorne

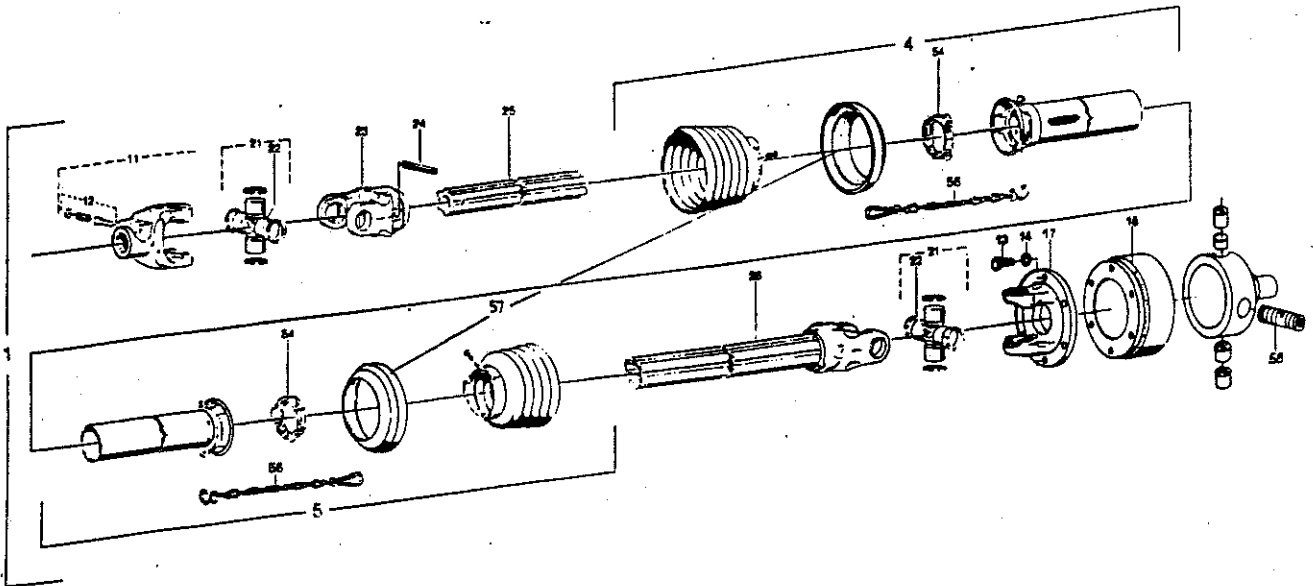


445 868 2

Abb. ! Bestell-Nr. ! Bezeichnung

Abb. ! Bestell-Nr. ! Bezeichnung

1	949 125 0	Gelenkwelle kpl.	22	919 003 0	Kegelschmiernippel M1/S M 8 x 1
4	949 230 0	Schutzhülfe, außen (Rohrl. = 370 mm)	23	949 499 0	Rillengabel
5	949 231 0	Schutzhülfe, innen (Rohrl. = 370 mm)	24	912 724 0	Spannhülse 10 x 90
11	949 442 0	Aufsteckgabel	25	949 500 1	Profilwelle (l=500 mm)
12	949 630 0	Schiebestift	26	949 512 0	Wellengabel (l=500 mm)
13	900 298 0	6kt.-Schraube M 12 x 30	54	949 861 0	Gleitring
14	910 012 0	Federring B 12	56	949 852 0	Haltekette
17	949 266 0	Flanschgabel	57	949 206 0	SD-Schutz
18	949 137 0	Mockenschaltkupplung 1300 NM	58	949 242 0	Federpaket M=1300 NM
21	949 447 0	Kreuzgarnitur kpl. 36.00			

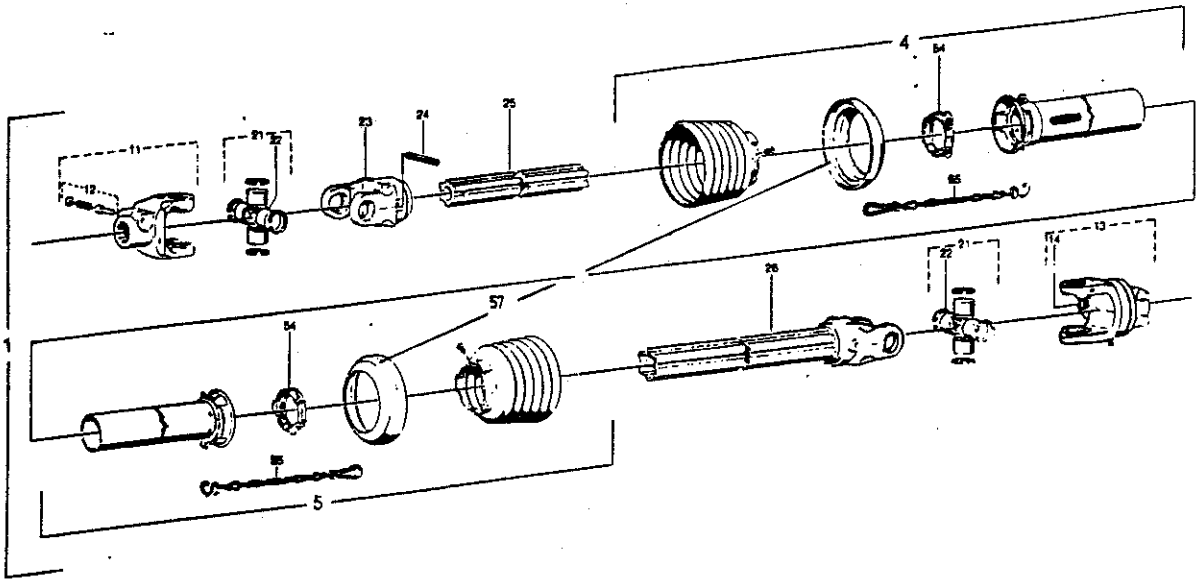


445 868 2

Abb. ! Bestell-Nr. ! Bezeichnung

Abb. ! Bestell-Nr. ! Bezeichnung

1	949 126 0	Gelenkwelle kpl.	22	919 003 0	Kegelschmiernippel H1/S M 8 x 1
4	949 230 0	Schutzhälfte, außen (Rohrl. = 370 mm)	23	949 499 0	Rillengabel
5	949 231 0	Schutzhälfte, innen (Rohrl. = 370 mm)	24	912 724 0	Spannhülse 10 x 90
11	949 442 0	Aufsteckgabel	25	949 500 1	Profilwelle (l=500 mm)
12	949 630 0	Schiebestift	26	949 512 0	Wellengabel (l=500 mm)
13	900 298 0	6kt.-Schraube M 12 x 30	54	949 861 0	Gleitring
14	910 012 0	Federring B 12	56	949 852 0	Haltekette
17	949 266 0	Flanschgabel	57	949 206 0	SD-Schutz
18	949 138 0	Nockenschaltkupplung 2400 NM	58	949 244 0	Federpaket M=2400 NM
21	949 447 0	Kreuzgarnitur kpl. 36-04			

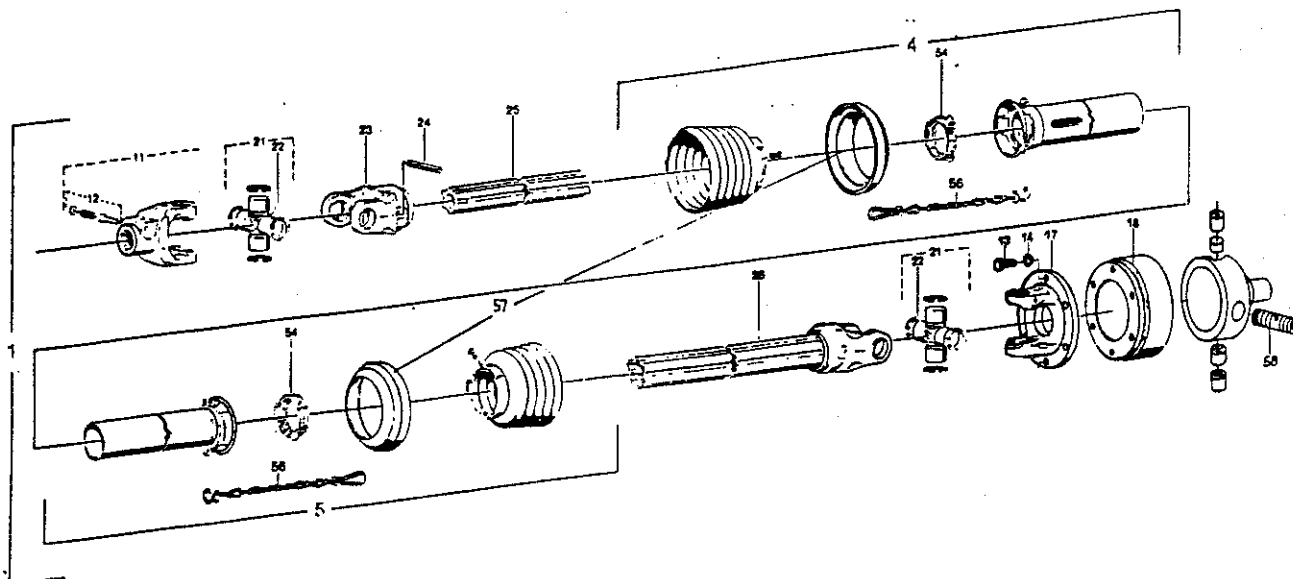


445 869 1

Abb. ! Bestell-Nr. ! Bezeichnung

Abb. ! Bestell-Nr. ! Bezeichnung

①	949 127 0	Gelenkwelle kpl.	22	919 003 0	Kegelschmiernippel H1/S M 8 x 1
4	949 974 1	Schutzhülfe, außen (Rohrl. = 395 mm)	23	949 233 0	Rillengabel
5	949 965 1	Schutzhülfe, innen (Rohrl. = 395 mm)	24	912 722 0	Spannhülse 10 x 80
11	949 522 0	Aufsteckgabel	25	949 780 1	Profilwelle (l=520 mm)
12	949 630 0	Schiebestift	26	949 234 0	Wellengabel (l=515 mm)
13	949 133 0	Scherbolzenkupplung 2500 NM	54	949 861 0	Gleitring
14	901 064 0	6kt.-Schraube M 10 x 60	55	949 852 0	Haltekette
21	949 521 0	Kreuzgarnitur kpl. 35.00	57	949 221 0	SD-Schutz



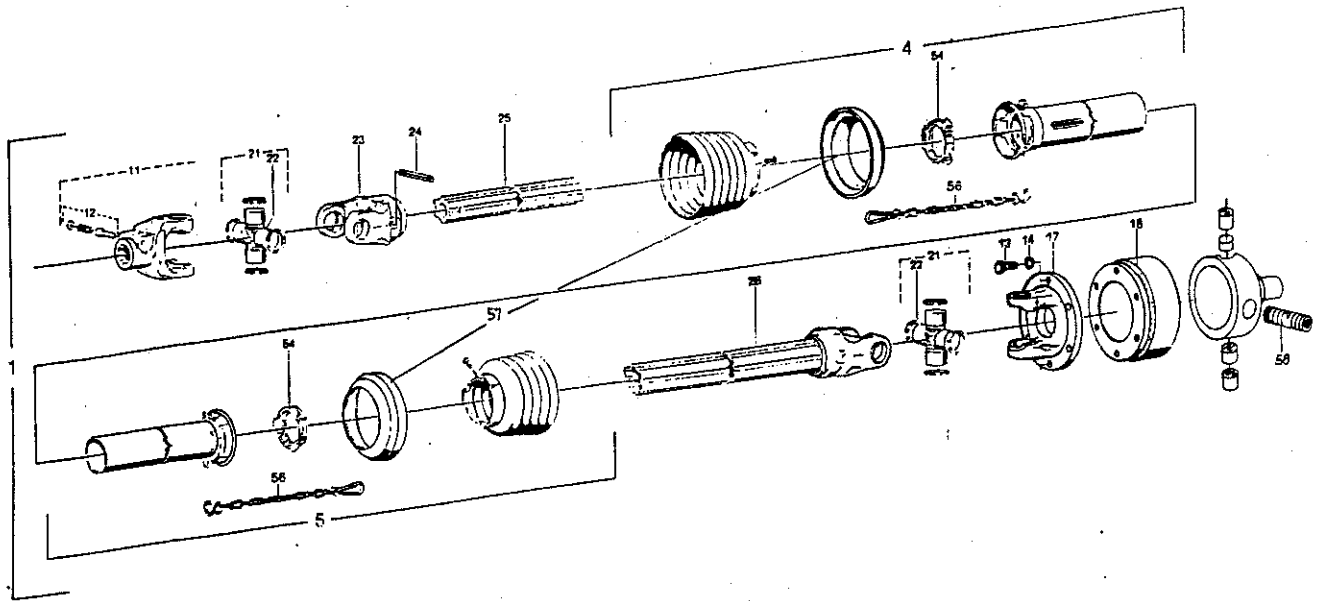
445 868 2

Abb. | Bestell-Nr. | Bezeichnung

Abb. | Bestell-Nr. | Bezeichnung

1	949 130 0	Gelenkwelle kpl.	21	949 521 0	Kreuzgarnitur kpl. <i>35-08</i>
4	949 976 1	Schutzhülfe, außen (Rohrl. = 395 mm)	22	919 003 0	Kegelschmiernippel H/S M 8 x 1
5	949 259 0	Schutzhülfe, innen (Rohrl. = 395 mm)	23	949 233 0	Rillengabel
11	949 442 0	Aufsteckgabel	24	912 722 0	Spannhülse 10 x 80
12	949 630 0	Schiebestift	25	949 780 1	Profilwelle (l=520 mm)
13	900 298 0	6kt.-Schraube M 12 x 30	26	949 234 0	Wellengabel (l=515 mm)
14	910 012 0	Federring B 12	54	949 861 0	Gleitring
17	949 239 0	Flanschgabel	56	949 852 0	Haltekette
18	949 137 0	Mockenschaltkupplung 1300 NM	57	949 221 0	SD-Schutz
			58	949 242 0	Federpaket

mit für KES 101 1 3/4" Anschluß



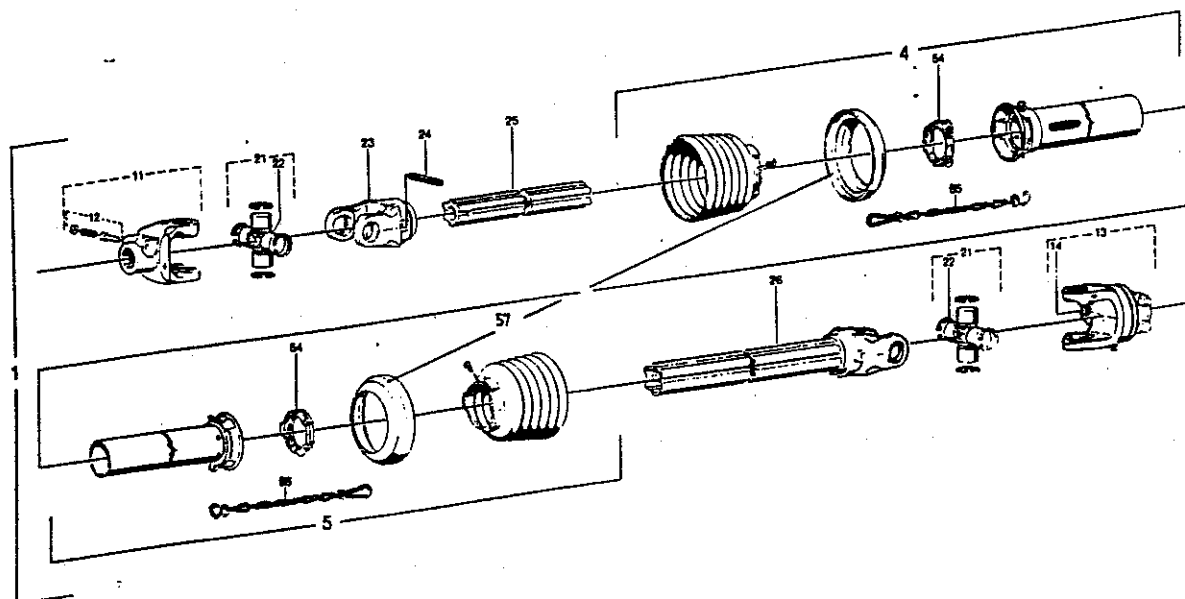
445 868 2

Abb. | Bestell-Nr. | Bezeichnung

Abb. | Bestell-Nr. | Bezeichnung

1	949 131 0	Gelenkwelle kpl.
4	949 974 1	Schutzhilfe, außen (Rohrl. = 395 mm)
5	949 259 0	Schutzhilfe, innen (Rohrl. = 395 mm)
11	949 442 0	Aufsteckgabel
12	949 630 0	Schiebestift
13	900 298 0	6kt.-Schraube M 12 x 30
14	910 012 0	Federring B 12
17	949 239 0	Flanschgabel
18	949 138 0	Nockenschaltkupplung 2400 NM

21	949 521 0	Kreuzgarnitur kpl. <i>35-00</i>
22	919 003 0	Kegelschmiernippel H1/5 M 8 x 1
23	949 233 0	Rillengabel
24	912 722 0	Spannhülse 10 x 80
25	949 780 1	Profilwelle (l=520 mm)
26	949 234 0	Wellengabel (l=515 mm)
54	949 861 0	Gleitring
56	949 852 0	Haltekette
57	949 221 0	SD-Schutz
58	949 244 0	Federpaket

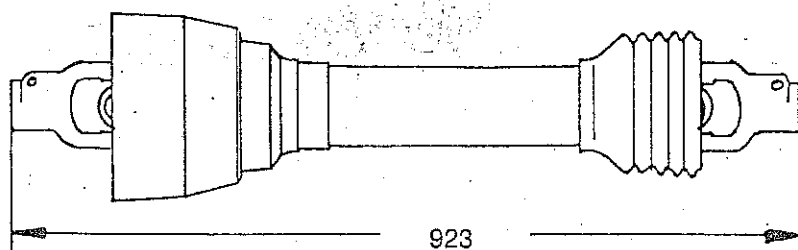


445 869 1

Abb. | Bestell-Nr. | Bezeichnung

Abb. | Bestell-Nr. | Bezeichnung

①	949 132 0	Gelenkwelle kpl.	22	919 003 0	Kegelschmiernippel H1/5 M 8 x 1
4	949 974-1	Schutzhülfe, außen (Rohrl. = 395 mm)	23	949 233 0	Rillengabel
5	949 965 1	Schutzhülfe, innen (Rohrl. = 395 mm)	24	912 722 0	Spannhülse 10 x 80
11	949 522 0	Aufsteckgabel	25	949 780 1	Profilwelle (l=520 mm)
12	949 630 0	Schiebestift	26	949 234 0	Wellengabel (l=515 mm)
13	949 134 0	Scherbolzenkupplung 1320 NM	54	949 861 0	Gleitring
14	901 040 0	6kt.-Schraube M 7x 60	55	949 852 0	Haltekette
21	949 521 0	Kreuzgarnitur kpl. 35.00	57	949 221 0	SD-Schutz



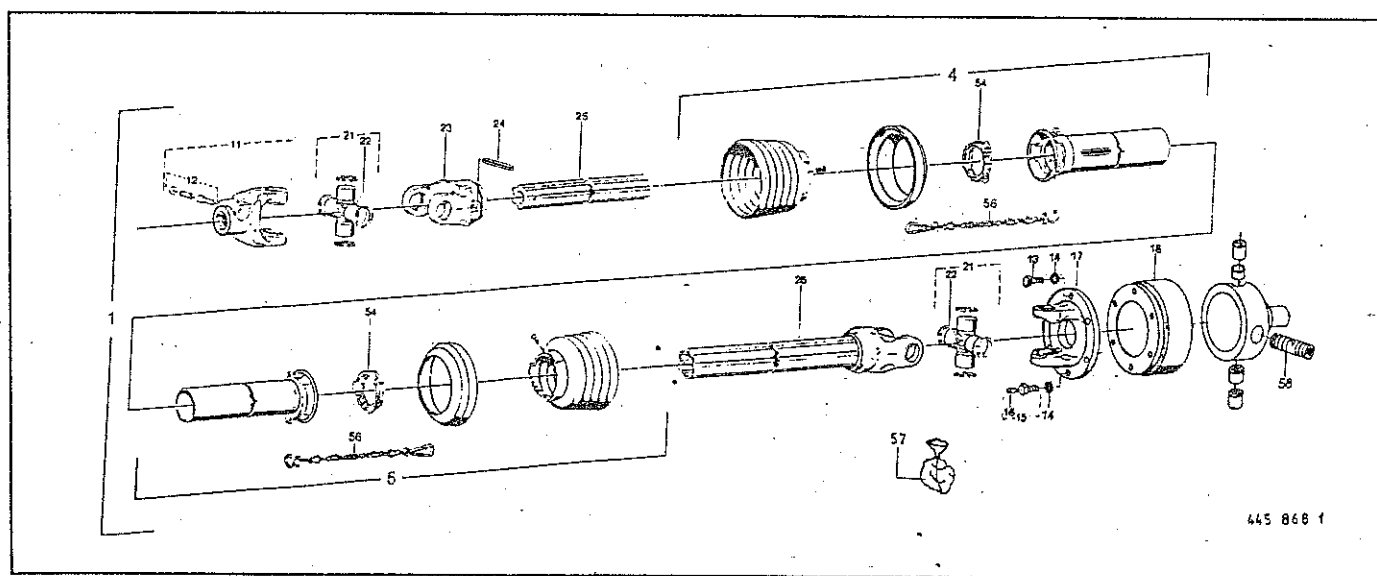
austauschbar mit
By-Py-Gelenkwelle

Ersatz für:

für Type: KE 85/2500, KE 85/3000
KES 85/2500, KES 85/3000
KES 100/2500, KES 100/3000

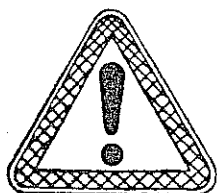
KE 101 1 3/8"

für 540 U/min.



445 866 1

Abb. III. Dessin	Best.-Nr. Part.-No. No. à com.	Bezeichnung Description Designation	Abb. III. Dessin	Best.-Nr. Part.-No. No. à com.	Bezeichnung Description Designation
1	949 104 0	Gelenkwelle kpl.	18	949 241 0	Nockenschaltkupplung
4	949 230 0	Schutzhälfte, außen (Rohrl. = 395 mm)	21	949 521 0	Kreuzgarnitur kpl.
5	949 231 0	Schutzhälfte, innen (Rohrl. = 390 mm)	22	919 203 0	Kegelschmiernippel M 8 x 1
11	949 522 0	Aufsteckgabel	23	949 233 0	Rilléngabel
12	949 630 0	Schiebestift 12	24	912 722 0	Spannstift 10 x 80
13	949 236 0	6kt-Schraube M 18 x 30	25	949 780 1	Profilwelle (520 mm)
14	910 012 0	Federring B 12	26	949 234 0	Wellengabel (515 mm)
15	949 237 0	6kt.-Schraube M 12 x 30	54	949 861 0	Gleitring
16	949 238 0	Schlag-Schmiernippel 3/16"	56	949 852 0	Halteketten
17	949 239 0	Flanschgabel	57	949 221 0	SC-Schutz
			58	949 242 0	Federpaket M = 1300 Nm
				949 243 0	Federpaket M = 1800 Nm
				949 244 0	Federpaket M = 2400 Nm



Rohrlänge anpassen!
Siehe Seite 13

NUMERISCHES INHALTSVERZEICHNIS FÜR KRONE ET-LISTE NR. 491-5

BESTELL-NR.	TAF.	ABB.	BESTELL-NR.	TAF.	ABB.
36 220 2	3	25	490 644 1	5	36
36 220 2	4	4	490 644 1	6	36
36 222 3	3	27	490 669 0	12	38
36 222 3	4	2	490 671 1	12	37
36 244 1	3	23	490 718 0	12	12
36 244 1	4	7	490 718 0	14	8
36 245 1	3	11	490 761 2	10	6
36 245 1	4	9	490 764 0	13	13
36 279 0	3	30	490 863 0	12	51
36 279 0	4	23	490 869 2	12	13
36 295 0	3	12	490 907 1	3	35
36 295 0	4	10	490 907 1	4	26
36 311 1	3	40	490 913 2	3	35
36 311 1	4	33	491 017 2	10	1
36 312 1	3	24	491 018 2	10	1
36 312 1	4	8	491 020 2	10	1
36 313 1	3	3	491 021 2	10	1
36 313 1	3	26	491 035 1	11	1
36 313 1	4	3	491 042 1	11	1
36 313 1	4	19	491 095 1	7	23
36 314 1	3	5	491 112 0	5	22
36 314 1	4	17	491 112 0	6	22
36 315 1	3	24	491 113 0	7	22
36 315 1	4	8	491 135 0	1	31
36 316 1	3	3	491 135 0	2	27
36 316 1	3	26	491 136 0	8	1
36 316 1	4	3	491 137 0	8	14
36 316 1	4	19	491 137 0	9	16
161 227 2	12	9	491 138 0	8	8
185 184 3	12	11	491 138 0	9	13
185 523 1	13	11	491 140 0	8	18
274 339 2	12	43	491 140 0	9	22
274 339 2	13	23	491 141 0	8	10
460 515 0	7	14	491 142 0	8	4
460 515 0	12	25	491 142 0	9	9
460 515 0	14	4	491 143 0	8	2
490 161 1	1	7	491 143 0	9	7
490 161 1	2	7	491 144 0	8	9
490 284 0	12	4	491 144 0	9	12
490 303 2	5	23	491 145 0	8	15
490 303 2	6	23	491 145 0	9	24
490 307 1	5	24	491 147 0	8	8
490 307 1	6	24	491 147 0	9	13
490 310 1	5	30	491 148 0	9	4
490 310 1	6	30	491 149 0	9	2
490 357 9	2	8	491 150 0	9	6
490 423 5	10	6	491 151 0	9	21
490 490 2	12	14	491 152 0	9	15
490 527 8	2	8	491 153 0	9	17
490 596 0	12	32	491 154 0	9	1
490 597 0	12	16	491 169 2	10	23
490 605 1	12	20	491 169 2	11	13
490 607 0	12	19	491 192 2	7	11
490 611 1	12	29	491 250 0	1	18
490 624 0	12	50	491 250 0	2	20

NUMERISCHES INHALTSVERZEICHNIS FÜR KRONE ET-LISTE NR. 491-5

BESTELL-NR.	TAF.	ABB.	BESTELL-NR.	TAF.	ABB.
491 332 0	5	21	491 790 0	13	7
491 332 0	6	21	491 828 0	13	31
491 362 2	3	14	491 868 0	7	27
491 362 2	4	12	491 869 0	7	25
491 381 0	5	2	491 898 1	1	6
491 381 0	6	2	491 900 0	1	35
491 384 0	5	11	491 901 0	1	1
491 384 0	6	11	491 902 1	1	4
491 385 0	5	6	491 903 0	1	34
491 385 0	6	6	491 904 0	1	34
491 394 0	8	5	491 905 1	1	5
491 394 0	9	14	491 910 0	5	42
491 397 0	5	41	491 910 0	6	42
491 397 0	6	41	491 917 0	1	35
491 399 0	5	39	491 918 0	1	1
491 399 0	6	39	491 923 0	3	22
491 400 1	10	23	491 923 0	4	6
491 400 1	11	13	491 924 0	13	18
491 450 1	1	25	491 925 0	13	17
491 450 1	2	15	491 929 0	13	20
491 517 1	15	7	491 930 0	13	15
491 610 0	5	18	491 936 0	13	44
491 610 0	6	18	491 955 0	5	28
491 611 0	5	18	491 955 0	6	28
491 611 0	6	18	491 956 0	5	1
491 612 0	5	4	491 956 0	6	1
491 612 0	6	4	491 981 0	7	18
491 626 0	7	5	491 982 0	7	26
491 627 0	7	4	491 983 0	5	19
491 671 0	8	19	491 983 0	6	19
491 671 0	9	27	491 986 0	5	32
491 672 0	8	19	491 986 0	6	32
491 672 0	9	27	491 987 0	5	33
491 675 0	7	5	491 987 0	6	33
491 676 1	13	19	491 992 1	5	10
491 692 0	14	6	491 992 1	6	10
491 694 0	14	10	491 998 0	5	38
491 697 0	14	5	491 998 0	6	38
491 700 0	14	15	491 999 0	5	38
491 713 0	17	1	492 002 0	7	16
491 713 0	18	1	492 004 0	7	16
491 714 0	17	6	492 024 1	1	27
491 714 0	18	6	492 027 1	2	28
491 719 1	17	8	492 086 1	1	40
491 720 1	18	8	492 088 1	1	2
491 721 0	17	4	492 123 0	15	17
491 722 0	18	4	492 124 0	15	17
491 723 0	13	2	492 134 0	15	20
491 724 0	13	14	492 180 0	13	28
491 737 0	13	46	492 219 0	13	26
491 742 0	13	48	492 220 0	13	8
491 747 0	13	16	492 222 0	13	7
491 749 0	13	8	492 245 0	10	5
491 750 0	13	26	492 246 0	10	15
491 753 0	13	27	492 247 0	5	16

NUMERISCHES INHALTSVERZEICHNIS FÜR KRONE ET-LISTE NR. 491-5

BESTELL-NR.	TAF.	ABB.	BESTELL-NR.	TAF.	ABB.
492 247 0	6	16	900 254 0	13	9
492 250 0	10	5	900 274 0	3	36
492 253 0	10	5	900 274 0	4	29
492 256 0	10	5	900 276 0	1	29
492 259 0	10	21	900 279 0	2	45
492 259 0	11	11	900 280 0	1	30
492 260 0	10	21	900 280 0	2	26
492 260 0	11	11	900 280 0	5	7
492 291 0	5	3	900 280 0	6	7
492 291 0	6	20	900 283 0	13	45
492 292 0	5	20	900 284 0	12	28
492 293 0	5	20	900 298 0	7	21
492 293 0	6	3	900 298 0	19	13
492 294 0	5	17	900 298 0	20	13
492 294 0	6	17	900 298 0	22	13
492 305 0	5	46	900 298 0	23	13
492 306 0	5	46	900 299 0	7	20
492 306 0	6	46	900 300 0	10	20
511 136 0	12	30	900 300 0	11	4
511 136 0	13	24	900 300 0	11	10
514 001 4	2	32	900 334 0	15	14
514 103 0	3	2	900 336 0	10	8
514 103 0	4	20	900 337 0	3	33
514 104 0	3	28	900 337 0	4	24
514 104 0	4	1	900 337 0	7	6
514 105 1	3	7	900 338 0	13	47
514 105 1	4	15	900 339 0	7	28
514 106 1	3	4	900 339 0	14	7
514 106 1	4	18	900 612 0	17	7
514 114 1	3	40	900 612 0	18	7
514 114 1	4	33	900 637 0	5	15
514 115 1	3	5	900 637 0	6	15
514 115 1	4	17	900 638 0	5	5
514 146 1	15	4	900 638 0	6	5
514 152 3	1	14	900 656 0	15	3
514 152 3	2	35	900 657 0	15	12
514 153 2	2	1	900 676 0	10	19
514 160 0	1	9	900 676 0	11	9
514 160 0	2	2	900 817 1	2	25
514 248 1	1	13	900 872 1	1	10
514 248 1	2	37	900 872 1	2	38
514 248 1	3	38	900 872 1	3	40
514 248 1	4	31	900 872 1	4	33
514 249 2	1	11	901 040 0	24	14
514 249 2	2	40	901 042 0	13	12
514 249 2	3	39	901 046 0	3	15
514 249 2	4	32	901 046 0	4	13
514 327 1	15	1	901 046 0	5	37
514 384 1	1	37	901 046 0	6	37
514 412 2	2	43	901 060 0	12	8
514 413 0	2	5	901 064 0	21	14
514 414 0	2	41	901 072 1	5	14
514 415 0	2	42	901 072 1	6	14
900 254 0	5	29	901 080 0	7	19
900 254 0	6	29	901 133 0	7	10

NUMERISCHES INHALTSVERZEICHNIS FÜR KRONE ET-LISTE NR. 491-5

BESTELL-NR.	TAF.	ABB.	BESTELL-NR.	TAF.	ABB.
901 133 0	12	33	908 758 0	2	29
901 134 0	12	3	908 758 0	5	13
901 135 0	10	9	908 758 0	6	13
901 135 0	12	15	908 758 0	9	5
901 431 0	1	32	908 758 0	12	22
901 431 0	2	30	908 758 0	13	10
901 431 0	5	12	908 758 0	15	16
901 431 0	6	12	908 758 0	17	3
901 431 0	15	15	908 758 0	18	3
901 431 0	17	2	908 927 0	8	16
901 431 0	18	2	908 927 0	9	25
901 433 0	5	8	909 215 0	3	13
901 433 0	6	8	909 215 0	4	11
901 433 0	7	2	909 933 0	10	14
901 433 0	17	2	910 011 0	2	24
901 433 0	18	2	910 012 0	15	5
901 457 0	15	6	910 012 0	19	14
903 120 0	8	12	910 012 0	20	14
903 120 0	9	19	910 012 0	22	14
904 096 0	13	25	910 012 0	23	14
904 753 0	10	4	910 014 0	3	34
904 781 1	10	24	910 014 0	4	25
904 781 1	11	14	910 061 0	8	13
906 040 1	1	28	910 061 0	9	20
906 040 1	2	9	910 111 1	10	2
908 012 0	10	7	910 214 0	12	2
908 512 0	13	38	910 216 0	8	7
908 520 0	12	6	910 216 0	9	11
908 531 0	12	45	910 414 0	3	37
908 534 0	12	45	910 414 0	4	30
908 706 0	3	16	910 506 0	15	8
908 706 0	4	14	910 511 0	5	27
908 706 0	5	35	910 511 0	6	27
908 706 0	6	35	910 512 1	12	18
908 706 0	13	36	910 515 0	5	34
908 706 0	17	5	910 515 0	6	34
908 706 0	18	5	910 609 0	10	3
908 711 1	5	9	910 669 0	1	20
908 711 1	6	9	910 669 0	2	46
908 711 1	7	17	910 727 0	12	44
908 711 1	10	18	910 727 0	13	5
908 711 1	11	8	910 742 0	2	11
908 711 1	15	2	910 892 0	10	17
908 716 1	5	26	910 892 0	11	7
908 716 1	6	26	910 899 0	3	6
908 716 1	7	9	910 899 0	4	16
908 716 1	10	22	910 960 0	1	8
908 716 1	11	12	910 962 0	1	8
908 716 1	12	21	910 964 0	1	8
908 716 1	13	22	910 966 0	2	12
908 716 1	14	11	910 968 0	2	12
908 721 0	12	17	910 969 0	2	12
908 722 0	8	6	911 022 0	2	3
908 722 0	9	10	911 023 0	2	3
908 758 0	1	33	911 024 0	2	3

NUMERISCHES INHALTSVERZEICHNIS FÜR KRONE ET-LISTE NR. 491-5

BESTELL-NR.	TAF.	ABB.	BESTELL-NR.	TAF.	ABB.
911 319 0	5	25	919 404 0	12	1
911 319 0	6	25	920 901 0	13	39
911 545 0	10	13	921 026 0	13	29
911 545 0	11	5	921 030 1	13	37
911 554 0	1	38	921 042 0	13	33
911 554 0	2	33	921 046 0	13	32
911 676 0	2	13	921 071 1	13	43
911 676 0	9	23	921 136 0	13	35
912 089 1	1	24	921 145 0	13	40
912 089 1	8	17	921 171 0	13	41
912 089 1	9	26	921 426 0	13	28
912 089 1	12	39	922 575 0	12	7
912 287 1	7	13	922 604 0	12	34
912 287 1	14	1	922 650 0	7	15
912 608 0	5	40	922 650 0	12	40
912 608 0	6	40	922 650 0	14	2
912 634 0	10	10	922 800 1	12	36
912 634 0	11	2	923 225 0	12	23
912 722 0	21	24	923 226 0	12	27
912 722 0	22	24	923 254 0	12	24
912 722 0	23	24	923 255 0	12	23
912 722 0	24	24	923 256 0	12	27
912 724 0	19	24	923 263 0	12	24
912 724 0	20	24	925 149 0	13	4
915 062 0	2	6	925 202 2	3	32
915 107 0	13	3	925 202 2	4	27
915 356 0	1	23	926 101 0	1	40
915 356 0	2	16	926 101 0	3	40
915 780 1	1	26	926 101 0	4	33
915 780 1	3	29	930 131 0	13	34
915 780 1	4	22	930 439 0	9	18
916 056 1	5	44	930 567 0	9	3
916 056 1	6	44	932 108 0	2	10
917 010 0	12	10	932 113 0	1	36
917 010 0	13	6	932 113 0	2	31
917 010 0	14	9	932 136 0	2	4
917 103 0	12	31	932 153 0	1	3
917 103 0	13	21	932 163 0	2	34
917 104 0	7	12	932 180 0	1	16
917 104 0	12	26	932 180 0	2	18
917 104 0	14	3	932 308 0	3	1
917 203 0	5	45	932 308 0	4	21
917 203 0	6	45	932 707 0	8	11
918 300 0	5	43	934 032 0	10	25
918 300 0	6	43	934 032 0	11	15
918 306 0	12	5	934 300 0	10	12
919 003 0	5	31	934 602 0	10	16
919 003 0	6	31	934 602 0	11	6
919 003 0	13	1	935 316 0	13	30
919 200 0	10	11	935 823 0	1	22
919 200 0	11	3	935 823 0	2	23
919 203 0	19	22	935 838 0	1	21
919 203 0	20	22	935 838 0	2	22
919 203 0	22	22	936 336 0	3	31
919 203 0	23	22	936 336 0	4	28

NUMERISCHES INHALTSVERZEICHNIS FÜR KRONE ET-LISTE NR. 491-5

BESTELL-NR.	TAF.	ABB.	BESTELL-NR.	TAF.	ABB.
936 353 0	1	12	949 266 0	19	17
936 371 0	2	36	949 266 0	20	17
936 422 0	8	3	949 442 0	19	11
936 422 0	9	8	949 442 0	20	11
936 445 0	1	19	949 442 0	22	11
936 445 0	2	21	949 442 0	23	11
937 522 0	3	21	949 447 0	19	21
937 522 0	4	5	949 447 0	20	21
937 551 0	1	17	949 499 0	19	23
937 551 0	2	19	949 499 0	20	23
938 422 2	2	17	949 500 1	19	25
938 433 2	2	17	949 500 1	20	25
938 434 2	2	17	949 512 0	19	26
939 072 0	15	10	949 512 0	20	26
939 073 0	15	13	949 521 0	21	21
939 074 0	15	9	949 521 0	22	21
939 075 0	15	11	949 521 0	23	21
949 125 0	19	1	949 521 0	24	21
949 126 0	20	1	949 522 0	21	11
949 127 0	21	1	949 522 0	24	11
949 130 0	22	1	949 629 0	21	22
949 131 0	23	1	949 629 0	24	22
949 132 0	24	1	949 630 0	19	12
949 133 0	21	13	949 630 0	20	12
949 134 0	24	13	949 630 0	21	12
949 137 0	19	18	949 630 0	22	12
949 137 0	22	18	949 630 0	23	12
949 138 0	20	18	949 630 0	24	12
949 138 0	23	18	949 780 1	21	25
949 206 0	19	57	949 780 1	22	25
949 206 0	20	57	949 780 1	23	25
949 221 0	21	57	949 780 1	24	25
949 221 0	22	57	949 852 0	19	56
949 221 0	23	57	949 852 0	20	56
949 221 0	24	57	949 852 0	21	55
949 230 0	19	4	949 852 0	22	56
949 230 0	20	4	949 852 0	23	56
949 231 0	19	5	949 852 0	24	55
949 231 0	20	5	949 861 0	19	54
949 233 0	21	23	949 861 0	20	54
949 233 0	22	23	949 861 0	21	54
949 233 0	23	23	949 861 0	22	54
949 233 0	24	23	949 861 0	23	54
949 234 0	21	26	949 861 0	24	54
949 234 0	22	26	949 965 1	21	5
949 234 0	23	26	949 965 1	24	5
949 234 0	24	26	949 974 1	21	4
949 239 0	22	17	949 974 1	22	4
949 239 0	23	17	949 974 1	23	4
949 242 0	19	58	949 974 1	24	4
949 242 0	22	58			
949 244 0	20	58			
949 244 0	23	58			
949 259 0	22	5			
949 259 0	23	5			



KRONE

Maschinenfabriken Bernard Krone GmbH
Landmaschinen, Nutzfahrzeuge
Heinrich-Krone-Straße 10, D-4441 Spelle
Tel. (05977) 810, Tlx. 981648, Telefax (05977) 81339