



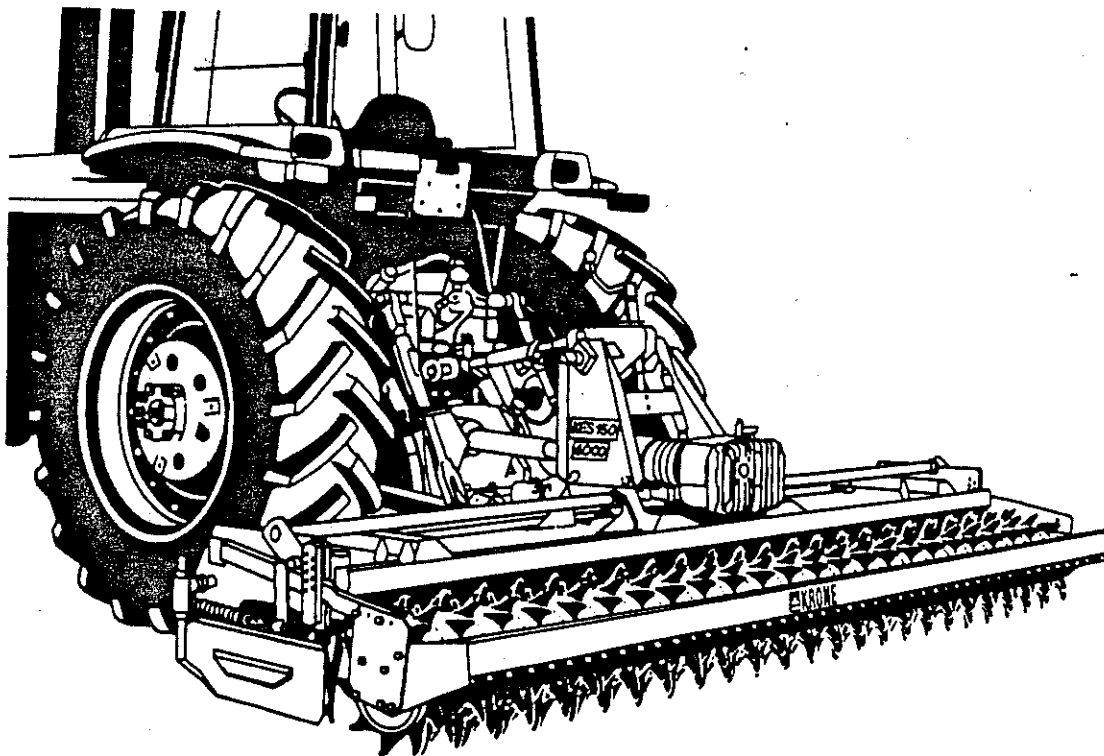
KRONE

Nr. 494-1

Ersatzteilliste KRONErotor KES 151

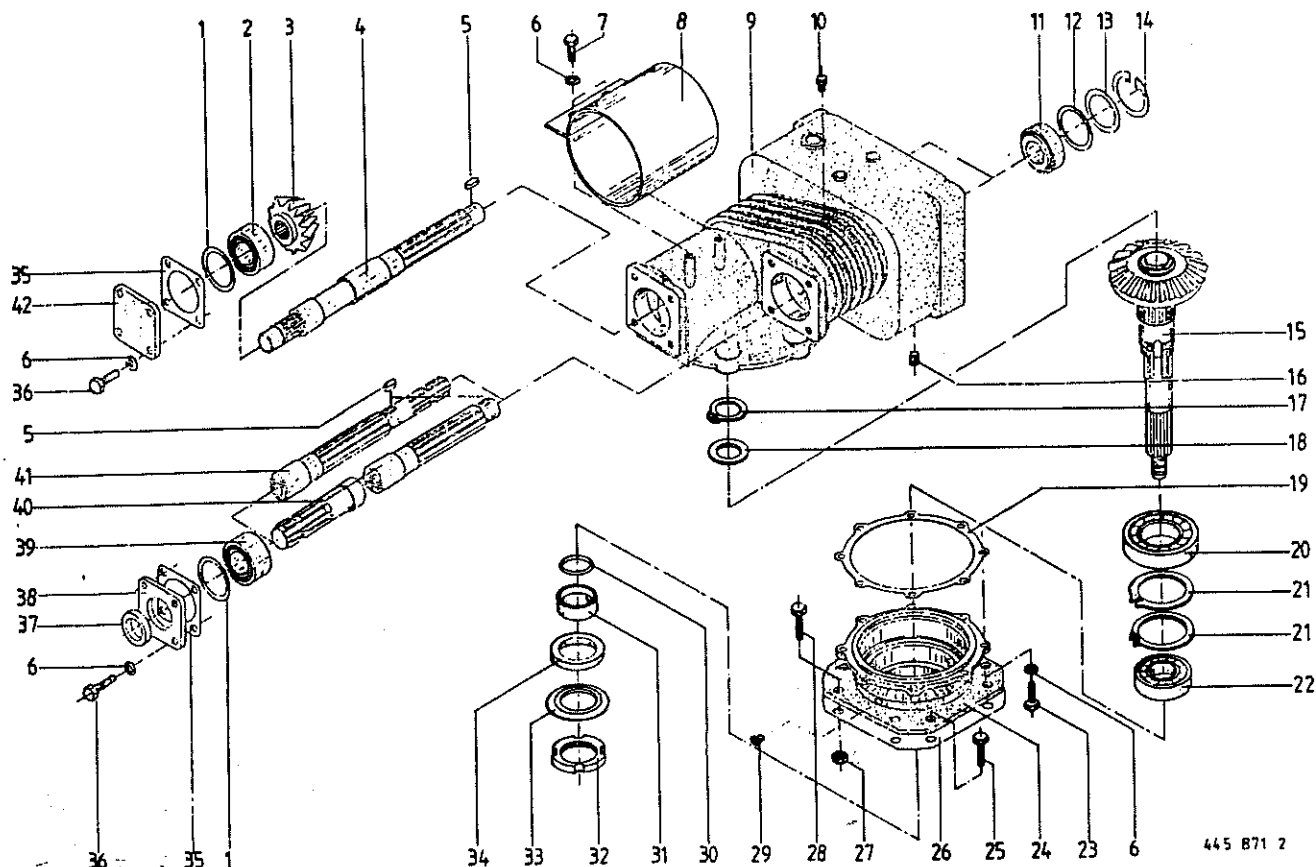
(ab Masch.-Nr. 300 000)

Webering Bg 90



Inhaltsverzeichnis

	Tafel
Schaltgetriebe KES 151-3000/4000.....	01
Schaltgetriebe KES 151-3000/4000.....	02
Getriebe KES 151-3500.....	03
Rahmen KES 151/3000.....	04
Rahmen KES 151/3500.....	05
Rahmen KES 151-4000.....	06
Oberrahmen u. Dreipunktbock KES 151-3000.....	07
Oberrahmen u. Dreipunktbock KES 151-3500.....	08
Oberrahmen u. Dreipunktbock KES 151-4000.....	09
Antriebskreisel KES 151-3000/4000.....	10
Antriebskreisel KES 151-3500.....	11
Seitliche Kreisel.....	12
Krümelpacker (geschlossene Walze) KES 151/3000.....	13
Krümelpacker (geschlossene Walze) KES 151/3500.....	14
Krümelpacker (geschlossene Walze) KES 151/4000.....	15
Stabpackerwalze KES 151/3000.....	16
Stabpackerwalze KES 151/3500.....	17
Stabpackerwalze KES 151/4000.....	18
Zusatzdreipunktbock KES 151-3000/3500/4000.....	19
Hydraulische Hubeinrichtung.....	20
Antrieb (Drille Amazone Hassia) KES 151-3000/4000...	21
Lagerung (Terra-Walze) KES 151-3000/4000.....	22
Prallblech, hinten KES 151/3000.....	23
Prallblech, hinten KES 151/3500.....	24
Prallblech, hinten KES 151/4000.....	25
Spurlockerer.....	26
Gerätedreieck.....	27
Gelenkwelle 949 115 1.....	28
Gelenkwelle 949 116 1.....	29
Gelenkwelle 949 146 0.....	30



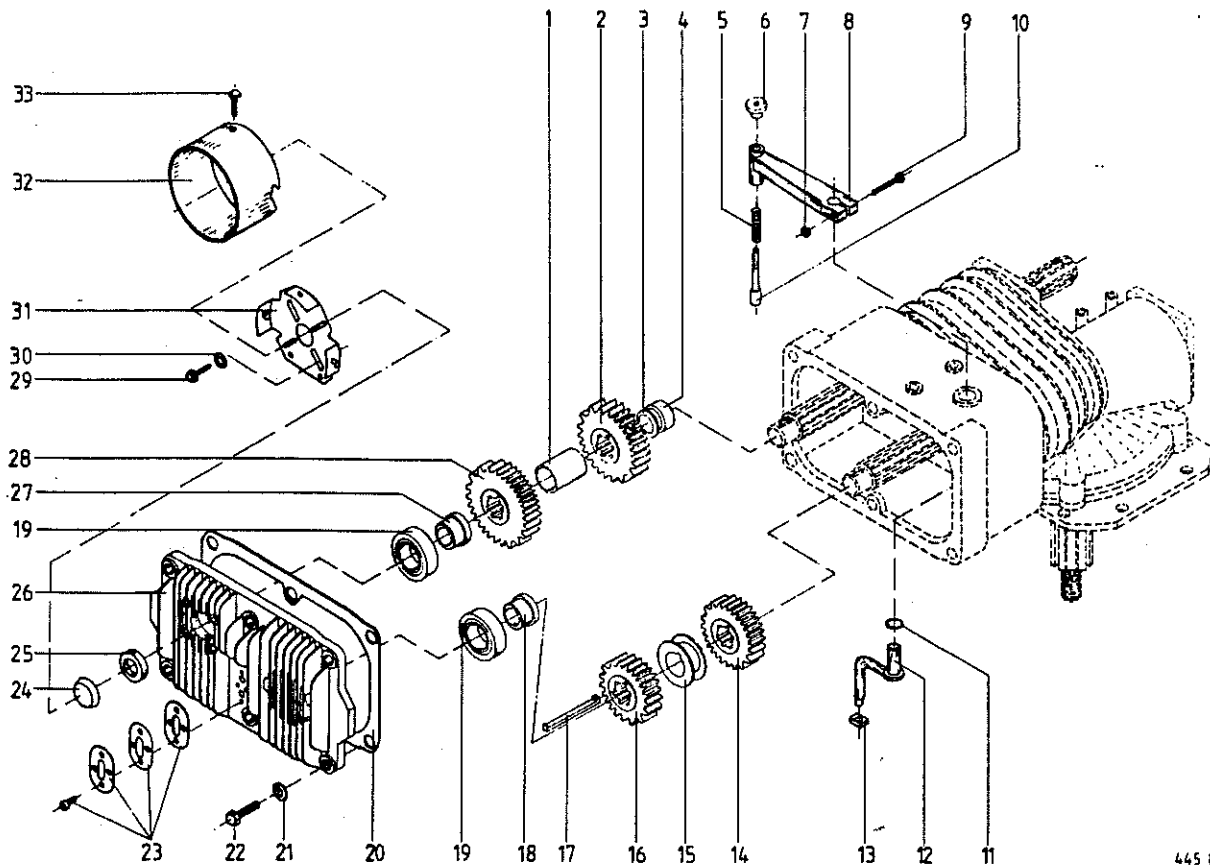
445 871 2

Abb. Bestell-Nr. Bezeichnung

Abb. Bestell-Nr. Bezeichnung

1	911 165 0	Paßscheibe 90x100x0,1
	911 166 0	Paßscheibe 90x100x0,3
	911 168 0	Paßscheibe 90x100x1,0
2	932 138 0	Kegelrollenlager 30 309 A
3	107 332 4	Kegelrad Z=15
4	515 057 2	Zwischenwelle
5	915 062 0	Paßfeder A 8x7x20
6	910 012 0	Federring B 12
7	900 294 0	6kt.-Schraube M 12x20
8	491 364 2	Kupplungsschutz
9	490 948 5	Getriebegehäuse
10	919 803 0	BelüftungsfILTER M 18x1,5
11	932 140 0	Kegelrollenlager 30 311 A
12	910 760 0	Sicherungsscheibe S 100x120
13	911 025 0	Paßscheibe 100x120x0,1
	911 027 0	Paßscheibe 100x120x0,3
	911 029 0	Paßscheibe 100x120x1,0
14	911 694 0	Seegerring 120x4,0
15	491 591 0	Antriebswelle kpl. (m. Abb. 17u. 18)
16	906 040 1	Verschlußschraube M 18x1,5
17	911 558 0	Seegerring A 55x3
18	910 915 0	Paßscheibe 56x72x2,0
19	938 427 2	Dichtung 1,0 dick
	938 428 2	Dichtung 0,5 dick

20	932 148 0	Kegelrollenlager 30 218
21	911 695 0	Seegerring A 125x4
22	932 113 0	Kegelrollenlager 30 214 A
23	900 837 1	6kt.-Schraube M 12x30
24	491 280 3	Zwischenflansch
25	900 656 0	6kt.-Schraube M 12x30
26	491 135 0	Dichtung
27	908 711 1	6kt.-Mutter NM 12
28	900 658 0	6kt.-Schraube M 12x40
29	906 040 1	Verschlußschraube M 18x1,5
30	937 501 0	O-Ring 70x3
31	491 330 0	Buchse 70x80x15
32	935 825 0	Mutautter KM 13
33	935 840 0	Sicherungsblech MB 13
34	936 447 0	Simerring 80x110x10 B2
35	515 052 0	Dichtung 0,5 dick
	515 056 0	Dichtung 1,0 dick
36	900 296 0	6kt.-Schraube M 12x25
37	936 402 0	Simerring 55x80x10 B 2
38	515 051 3	Antriebsflansch
39	932 110 0	Kegelrollenlager 30 211 A
40	491 357 0	Antriebswelle
41	491 358 0	Durchtriebswelle
42	515 015 5	Dichtflansch, vorn



445 872 0

Abb. | Bestell-Nr. | Bezeichnung

Abb. | Bestell-Nr. | Bezeichnung

1	!	515 048 0	!	Distanzrohr 63,5x4x13	24	!	925 202 2	!	Verschußdeckel
2	!	107 160 1	!	Stirnrad Z=19	25	!	936 336 0	!	Simmerring 35x62x12 B2
3	!	910 914 0	!	Paßscheibe 56x72x1,0		!		!	(nur bei Durchtrieb)
4	!	515 041 1	!	Distanzring 63,5x4x13	26	!	490 949 2	!	Getriebedeckel hinten
5	!	036 295 0	!	Druckfeder	27	!	107 032 2	!	Paßhülse 70x34,5
6	!	909 215 0	!	Rändelmutter M 8	28	!	107 162 1	!	Stirnrad Z=21
7	!	908 706 0	!	6kt.-Mutter NM 8	29	!	900 274 0	!	6kt.-Schraube M 10x16
8	!	491 362 1	!	Schalthebel		!		!	(nur bei Durchtrieb)
9	!	901 045 0	!	6kt.-Schraube M 8x50	30	!	910 414 0	!	Scheibe A 10,5 (nur bei Durchtrieb)
10	!	036 245 1	!	Sperrstift	31	!	514 248 0	!	Schutzdeckel (nur bei Durchtrieb)
11	!	937 525 0	!	O-Ring 30x2	32	!	514 249 2	!	Schutzmantel (nur bei Durchtrieb)
12	!	491 361 2	!	Schaltfinger	33	!	900 872 1	!	6kt.-Schraube M 10x25
13	!	036 244 1	!	Schaltstück		!		!	(nur bei Durchtrieb)
14	!	491 368 0	!	Stirnrad Z=28		!	926 101 0	!	Getriebeöl SAE 90,1 Liter
15	!	107 002 1	!	Schaltring		!		!	Sonderschalträder:
16	!	491 367 0	!	Stirnrad Z=26		!	107 159 1	!	Stirnrad Z=18
17	!	107 003 1	!	Verbindungskeil		!	491 369 0	!	Stirnrad Z=29
18	!	107 033 2	!	Paßhülse 70x27		!	107 161 1	!	Stirnrad Z=20
19	!	932 310 0	!	Zylinderrollenlager NJ 212		!	491 366 0	!	Stirnrad Z=27
20	!	491 365 1	!	Getriebedeckeldichtung 1 dick		!	107 165 1	!	Stirnrad Z=24
21	!	910 214 0	!	Federring C 16,5		!	107 164 1	!	Stirnrad Z=23
22	!	900 674 0	!	6kt.-Schraube M 16x35		!	107 163 1	!	Stirnrad Z=22
23	!	919 825 0	!	Ölplatte mit Reflektor		!	107 166 1	!	Stirnrad Z=25

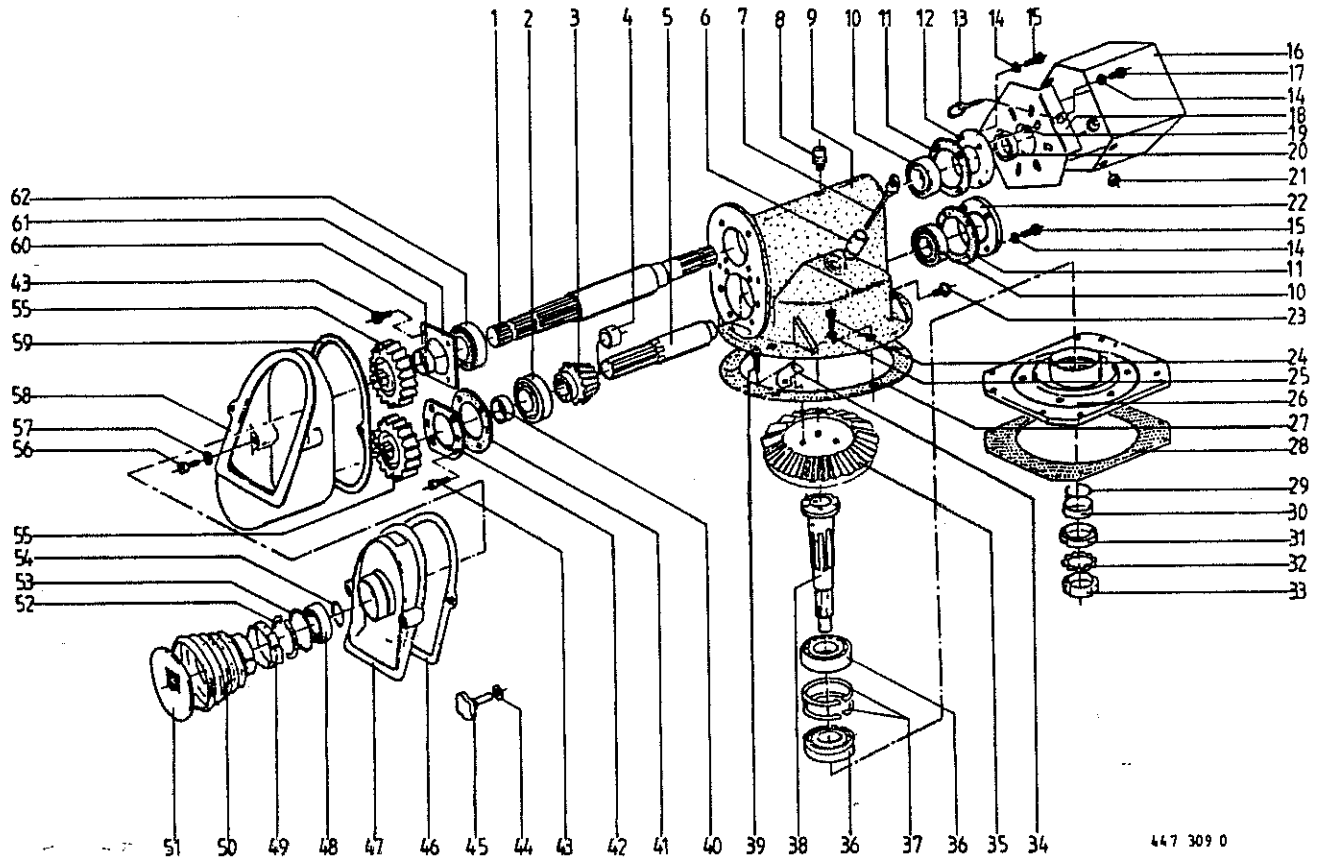
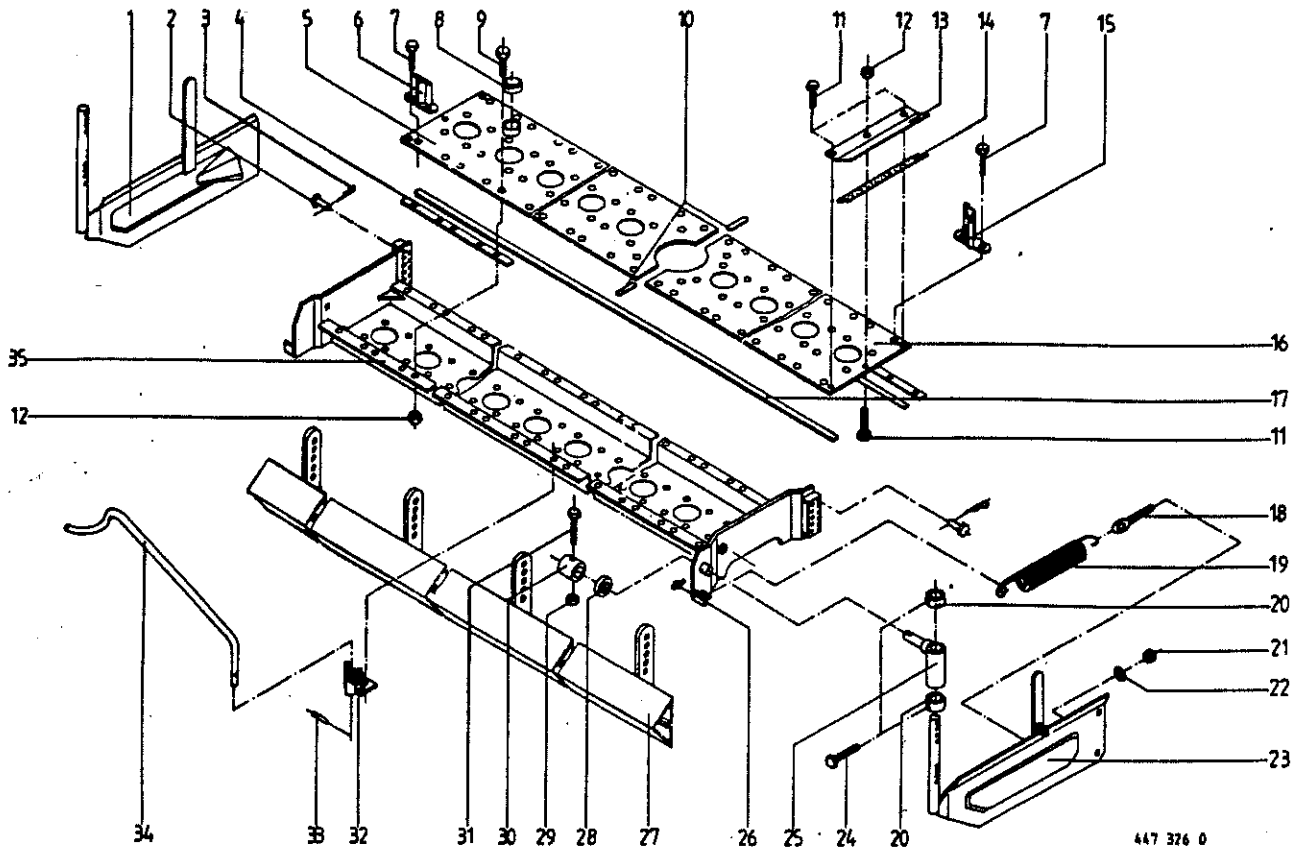


Abb. ! Bestell-Nr. ! Bezeichnung

Abb. ! Bestell-Nr. ! Bezeichnung

- 1 ! 492 184 0 ! Antriebswelle
- 2 ! 932 103 0 ! Kegelrollenlager 31 311
- 3 ! 492 210 0 ! Zahnrädersatz
- 4 ! 492 214 0 ! Distanzring
- 5 ! 492 196 0 ! Zwischenwelle
- 6 ! 492 212 0 ! Ansatzstück
- 7 ! 492 211 0 ! Ölmeßstab
- 8 ! 492 213 0 ! Entlüfter
- 9 ! 492 183 0 ! Getriebegehäuse
- 10 ! 932 107 0 ! Kegelrollenlager 30 208 A
- 11 ! 492 201 0 ! Paßscheibensatz
- 12 ! 492 202 0 ! Deckel
- 13 ! 917 006 0 ! Klappstecker 6x42
- 14 ! 910 111 1 ! Federring B 10
- 15 ! 900 636 0 ! 6kt.-Schraube M 10x25
- 16 ! 492 208 0 ! Schutztrichter
- 17 ! 901 431 0 ! 6kt.-Schraube M 10x40
- 18 ! 492 216 0 ! Verbindungsteil
- 19 ! 492 215 0 ! Distanzbuchse
- 20 ! 936 353 0 ! Simmerring 40x60x10 B 2
- 21 ! 492 217 0 ! Formring
- 22 ! 492 203 0 ! Deckel
- 23 ! 906 007 0 ! Verschlussschraube M 16x1,5
- 24 ! 900 655 0 ! 6kt.-Schraube M 12x25
- 25 ! 905 849 0 ! Fächerscheibe A 12,5 PHR
- 26 ! 492 206 0 ! Lagerplatte
- 27 ! 492 205 0 ! Paßscheibensatz
- 28 ! 491 135 0 ! Dichtung
- 29 ! 937 551 0 ! O-Ring 65x3
- 30 ! 491 250 0 ! Buchse 65x75x15
- 31 ! 936 004 0 ! Simmerring 75x90x10 B 2
- 32 ! 935 840 0 ! Sicherungsblech MB 13
- 33 ! 935 825 0 ! Nutmutter KM 13

- 34 ! 492 209 0 ! Sicherungsplatte
- 35 ! 492 210 0 ! Zahnrädersatz
- 36 ! 932 180 0 ! Kegelrollenlager 32 013 X
- 37 ! 911 686 0 ! Seegerring 100x3,0
- 38 ! 492 204 0 ! Zwischenwelle
- 39 ! 902 601 0 ! Paßschraube M 10x30
- 40 ! 492 186 0 ! Distanzbuchse
- 41 ! 492 195 0 ! Paßscheibensatz
- 42 ! 492 194 0 ! Flansch
- 43 ! ! Zyl.-Kopfschraube
- 44 ! 910 315 1 ! Scheibe 13x24x2,5
- 45 ! 919 600 0 ! Sterngriff
- 46 ! 492 197 0 ! Dichtung
- 47 ! 492 198 0 ! Deckel
- 48 ! 930 507 0 ! Rillenkugellager 6007-2 RS
- 49 ! 924 005 0 ! Schneckenwindeschelle LA 70-90
- 50 ! 492 199 0 ! Schutzkappe
- 51 ! 492 200 0 ! Gummischeibe
- 52 ! 911 659 0 ! Seegerring 62x2,0
- 53 ! 937 529 0 ! O-Ring 61,6x2,62
- 54 ! 937 528 0 ! O-Ring 29,82x2,62
- 55 ! 492 187 0 ! Zahnradatz 17/18
- ! 492 188 0 ! Zahnradatz 16/19
- ! 492 189 0 ! Zahnradatz 15/20
- ! 492 190 0 ! Zahnradatz 14/21
- 56 ! 903 114 0 ! Zylinderschraube M 10x60
- 57 ! 910 414 0 ! Scheibe 10,5x21x2
- 58 ! 492 193 0 ! Getriebegehäuse
- 59 ! 492 192 0 ! Dichtung
- 60 ! 492 186 0 ! Distanzbuchse
- 61 ! 492 185 0 ! Flansch
- 62 ! 932 137 0 ! Kegelrollenlager 30 308 A



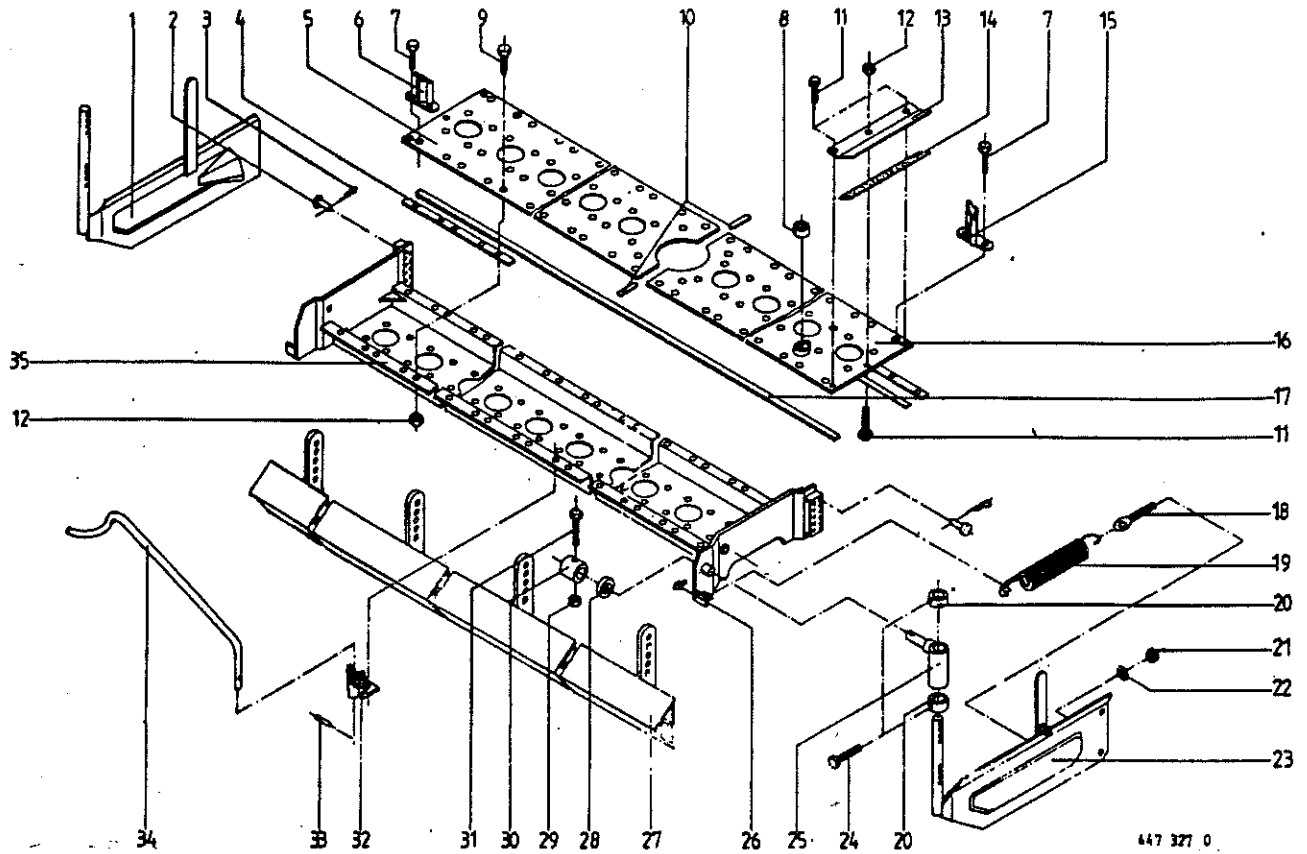
447 326 0

Abb. | Bestell-Nr. | Bezeichnung

Abb. | Bestell-Nr. | Bezeichnung

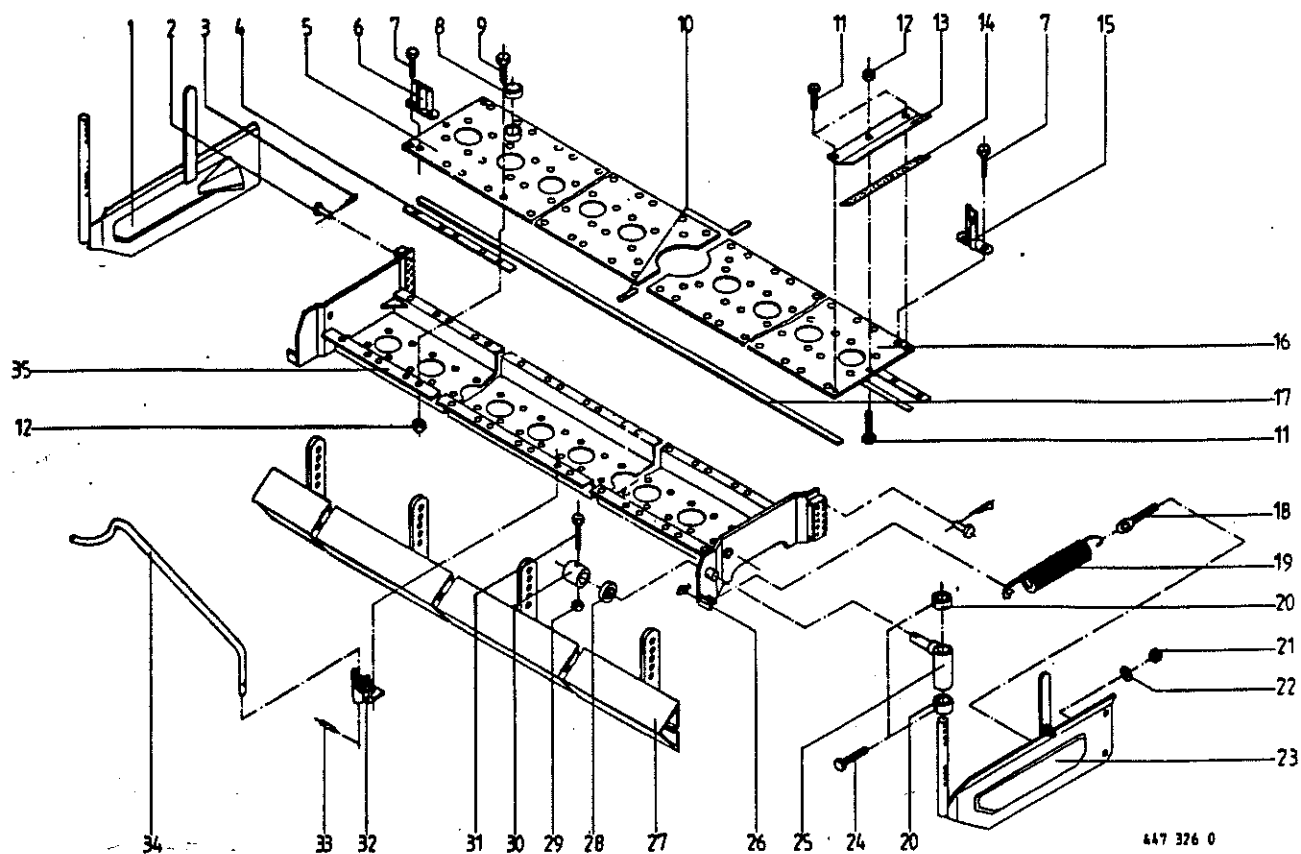
- 1 ! 491 956 0 ! Prallblech kpl. rechts
- 2 ! 916 056 1 ! Bolzen m. kleinem Kopf 16x55/50
- 3 ! 917 203 0 ! Federstecker 3,5
- 4 ! 491 381 0 ! Paßstreifen
- 5 ! 492 295 0 ! Deckplatte, rechts
- 6 ! 491 612 0 ! Halter, vorn
- 7 ! 900 638 0 ! 6kt.-Schraube M 10x35
- 8 ! 491 385 0 ! Stopfen
- 9 ! 900 280 0 ! 6kt.-Schraube M 10x30
- 10 ! 491 384 0 ! Dichtstreifen
- 11 ! 900 637 0 ! 6kt.-Schraube M 10x30
- 12 ! 908 758 0 ! 6kt.-Mutter NM 10
- 13 ! 492 247 0 ! Abdeckstreifen
- 14 ! 492 294 0 ! Gummidichtung
- 15 ! 491 610 0 ! Halter, hinten, rechts
- ! 491 611 0 ! Halter, hinten, links
- 16 ! 492 296 0 ! Deckplatte, links
- 17 ! 491 332 0 ! Dichtstreifen

- 18 ! 490 303 2 ! Ringschraube M 16x140/90
- 19 ! 490 307 1 ! Zugfeder
- 20 ! 911 319 0 ! Stellring
- 21 ! 908 716 1 ! 6kt.-Mutter NM 16
- 22 ! 910 511 0 ! Scheibe 18
- 23 ! 491 955 0 ! Prallblech kpl. links
- 24 ! 900 254 0 ! 6kt.-Schraube M 8x16
- 25 ! 490 310 1 ! Winkellager
- 26 ! 919 003 0 ! Kegelschmiernippel H1/S M 8x1
- 27 ! 491 563 1 ! Prallblech, vorne
- 28 ! 910 515 0 ! Scheibe 30x50x4
- 29 ! 908 706 0 ! 6kt.-Mutter NM 8
- 30 ! 490 644 1 ! Stellring
- 31 ! 901 046 0 ! 6kt.-Schraube M 8x55
- 32 ! 491 399 0 ! Gelenkwellenhalter
- 33 ! 912 608 0 ! Spannhülse 5x20
- 34 ! 491 397 0 ! Gelenkwellenstütze
- 35 ! 492 303 0 ! Zahnradwanne



447 327 0

Abb.!	Bestell-Nr.!	Bezeichnung	Abb.!	Bestell-Nr.!	Bezeichnung
1	491 956 0	Prallblech kpl. rechts	18	490 303 2	Ringschraube M 16x140/90
2	916 056 1	Bolzen m. kleinem Kopf 16x55/50	19	490 307 1	Zugfeder
3	917 203 0	Federstecker 3,5	20	911 319 0	Stellring
4	491 381 0	Paßstreifen	21	908 716 1	6kt.-Mutter NM 16
5	492 298 0	Deckplatte, links	22	910 511 0	Scheibe 18
6	491 612 0	Halter, vorn	23	491 955 0	Prallblech kpl. links
7	900 638 0	6kt.-Schraube M 10x35	24	900 254 0	6kt.-Schraube M 8x16
8	491 385 0	Stopfen	25	490 310 1	Winkellager
9	900 280 0	6kt.-Schraube M 10x30	26	919 003 0	Kegelschmiernippel H1/S M 8x1
10	491 384 0	Dichtstreifen	27	491 563 1	Prallblech, vorne
11	900 637 0	6kt.-Schraube M 10x30	28	910 515 0	Scheibe 30x50x4
12	908 758 0	6kt.-Mutter NM 10	29	908 706 0	6kt.-Mutter NM 8
13	492 247 0	Abdeckstreifen	30	490 644 1	Stellring
14	492 294 0	Gummidichtung	31	901 046 0	6kt.-Schraube M 8x55
15	491 610 0	Halter, hinten, rechts	32	491 399 0	Gelenkwellenhalter
	491 611 0	Halter, hinten, links	33	912 608 0	Spannhülse 5x20
16	492 297 0	Deckplatte, rechts	34	491 397 0	Gelenkwellenstütze
17	491 332 0	Dichtstreifen	35	492 302 0	Zahnradwanne



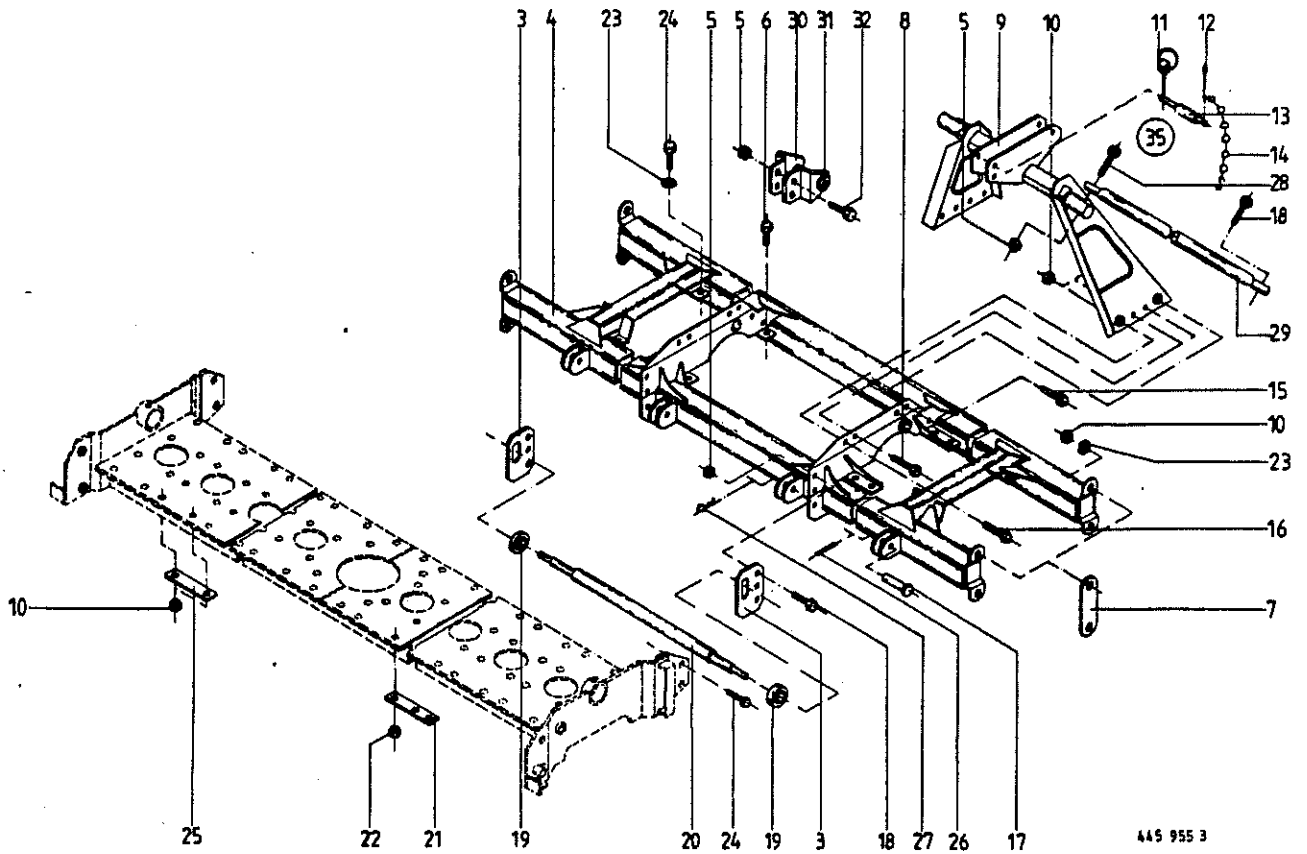
=====
 Abb. ! Bestell-Nr. ! Bezeichnung

=====
 Abb. ! Bestell-Nr. ! Bezeichnung

=====
 1 ! 491 956 0 ! Prallblech kpl. rechts
 2 ! 916 056 1 ! Bolzen m. kleinem Kopf 16x55/50
 3 ! 917 203 0 ! Federstecker 3,5
 4 ! 491 381 0 ! Paßstreifen
 5 ! 492 299 0 ! Deckplatte, rechts
 6 ! 491 612 0 ! Halter, vorn
 7 ! 900 638 0 ! 6kt.-Schraube M 10x35
 8 ! 491 385 0 ! Stopfen
 9 ! 900 280 0 ! 6kt.-Schraube M 10x30
 10 ! 491 384 0 ! Dichtstreifen
 11 ! 900 637 0 ! 6kt.-Schraube M 10x30
 12 ! 908 758 0 ! 6kt.-Mutter NM 10
 13 ! 492 247 0 ! Abdeckstreifen
 14 ! 492 294 0 ! Gummidichtung
 15 ! 491 610 0 ! Halter, hinten, rechts
 ! 491 611 0 ! Halter, hinten, links
 16 ! 492 300 0 ! Deckplatte, links
 17 ! 491 332 0 ! Dichtstreifen

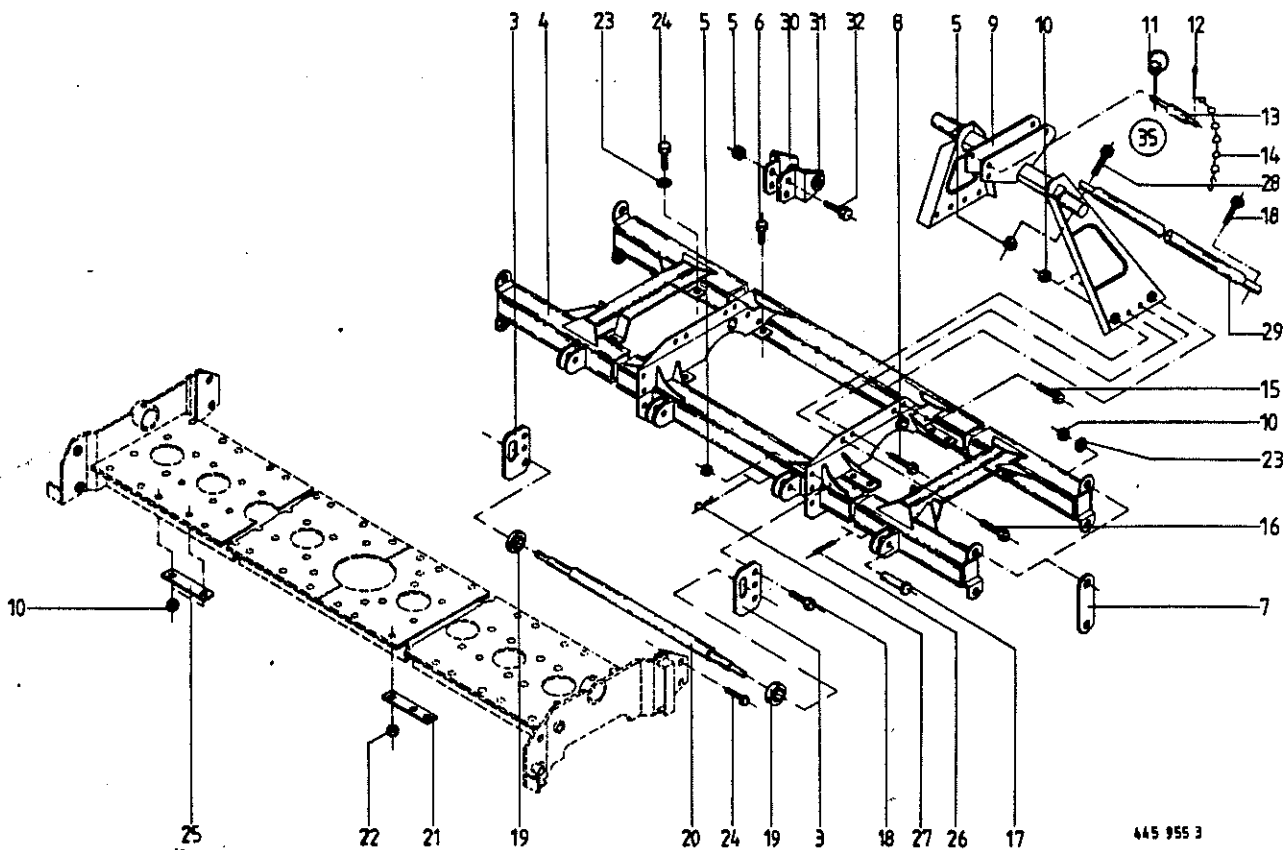
=====
 18 ! 490 303 2 ! Ringschraube M 16x140/90
 19 ! 490 307 1 ! Zugfeder
 20 ! 911 319 0 ! Stellring
 21 ! 908 716 1 ! 6kt.-Mutter NM 16
 22 ! 910 511 0 ! Scheibe 18
 23 ! 491 955 0 ! Prallblech kpl. links
 24 ! 900 254 0 ! 6kt.-Schraube M 8x16
 25 ! 490 310 1 ! Winkellager
 26 ! 919 003 0 ! Kegelschmiernippel H1/S M 8x1
 27 ! 491 562 1 ! Prallblech, vorne
 28 ! 910 515 0 ! Scheibe 30x50x4
 29 ! 908 706 0 ! 6kt.-Mutter NM 8
 30 ! 490 644 1 ! Stellring
 31 ! 901 046 0 ! 6kt.-Schraube M 8x55
 32 ! 491 399 0 ! Gelenkwellenhalter
 33 ! 912 608 0 ! Spannhülse 5x20
 34 ! 491 397 0 ! Gelenkwellenstütze
 35 ! 492 301 0 ! Zahnradwanne

447 326 0



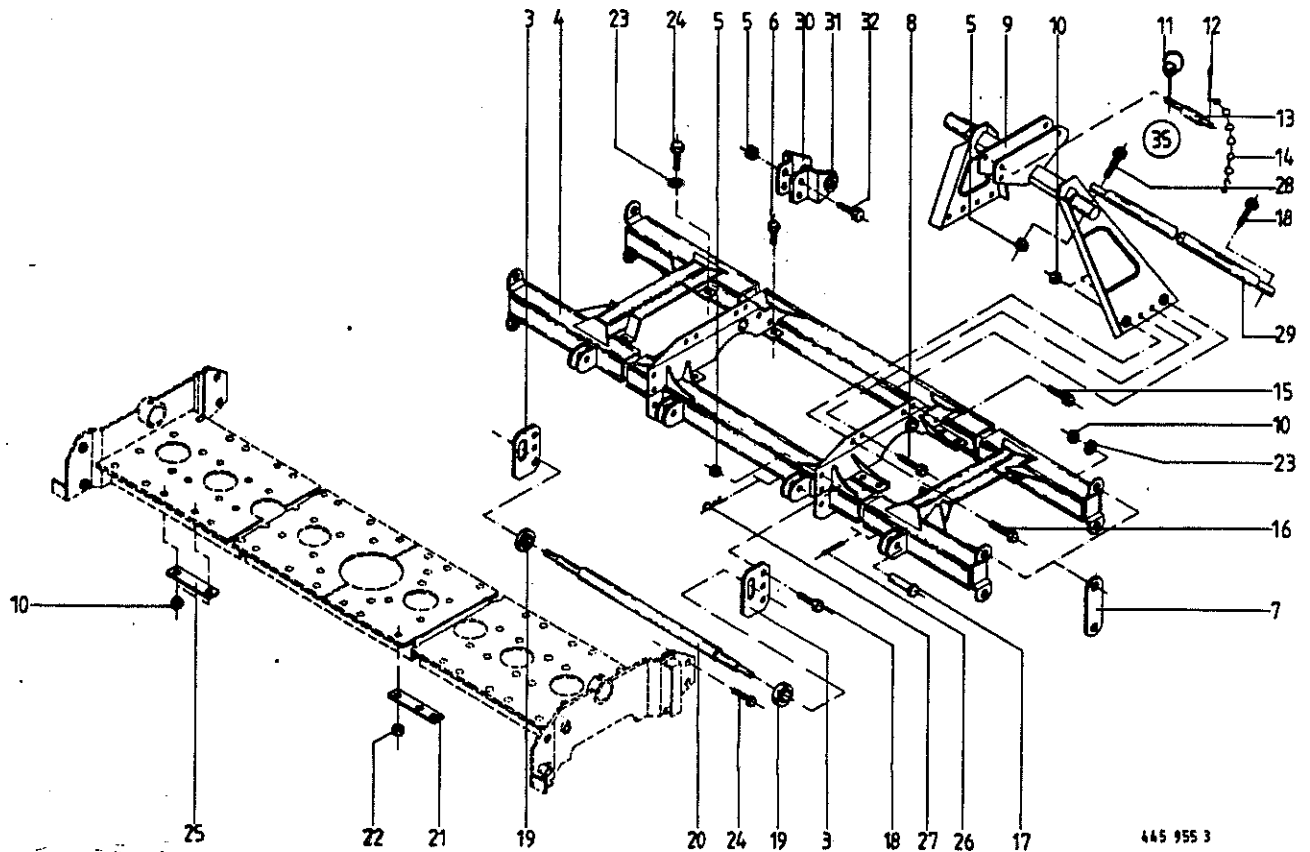
445 955 3

Abb.!	Bestell-Nr.!	Bezeichnung	Abb.!	Bestell-Nr.!	Bezeichnung
3	491 552 0	Aufnahme für Unterlenkerachse	20	491 626 0	Pendelachse Kat. II
4	492 146 1	Oberrahmen		491 675 0	Pendelachse Kat. III
5	908 716 1	6kt.-Mutter NM 16	21	491 113 0	Unterleglasche
6	901 433 0	6kt.-Schraube M 10x50	22	908 758 0	6kt.-Mutter NM 10
7	491 634 0	Paßblech	23	910 212 0	Federring C 12,5
8	900 298 0	6kt.-Schraube M 12x30	24	901 452 0	6kt.-Schraube M 12x50
9	492 264 0	Dreipunktbock	25	491 337 0	Unterleglasche
10	908 711 1	6kt.-Mutter NM 12	26	912 584 0	Spannhülse 4x30
11	917 004 1	Klappstecker 5x32	27	917 203 0	Federstecker 3,5
	917 006 0	Klappstecker 6x42	28	901 133 0	6kt.-Schraube M 16x60
12	912 287 1	Splint 5x32	29	491 205 3	Rahmenstrebe rechts u. links
13	460 477 1	Oberlenkerbolzen Kat. I u. II	30	491 869 0	Anschlußprofil, innen
	462 804 1	Oberlenkerbolzen Kat. II u. III	31	491 868 0	Anschlußprofil, außen
14	922 650 0	Knotenkette 1,8x14 Glieder	32	900 339 0	6kt.-Schraube M 16x50
15	901 080 0	6kt.-Schraube M 12x45	35	460 515 0	Oberlenkerbolzen kpl. Kat. I u. II
16	900 299 0	6kt.-Schraube M 12x35			(Abb. 11-14)
17	916 056 1	Bolzen 16x55/50		462 900 0	Oberlenkerbolzen kpl. Kat. II u. III
18	900 337 0	6kt.-Schraube M 16x40			(Abb. 11-14)
19	491 627 0	Formscheibe			



445 955 3

Abb.!	Bestell-Nr.!	Bezeichnung	Abb.!	Bestell-Nr.!	Bezeichnung
3	491 552 0	Aufnahme für Unterlenkerachse	20	491 626 0	Pendelachse Kat. II
4	492 055 1	Oberrahmen		491 675 0	Pendelachse Kat. III
5	908 716 1	6kt.-Mutter NM 16	21	491 113 0	Unterleglasche
6	901 433 0	6kt.-Schraube M 10x50	22	908 758 0	6kt.-Mutter NM 10
7	491 634 0	Paßblech	23	910 212 0	Federring C 12,5
8	900 298 0	6kt.-Schraube M 12x30	24	901 452 0	6kt.-Schraube M 12x50
9	492 264 0	Dreipunktbock	25	491 337 0	Unterleglasche
10	908 711 1	6kt.-Mutter NM 12	26	912 584 0	Spannhülse 4x30
11	917 004 1	Klappstecker 5x32	27	917 203 0	Federstecker 3,5
	917 006 0	Klappstecker 6x42	28	901 133 0	6kt.-Schraube M 16x60
12	912 287 1	Splint 5x32	29	491 205 3	Rahmenstrebe rechts u. links
13	460 477 1	Oberlenkerbolzen Kat. I u. II	30	491 869 0	Anschlußprofil, innen
	462 804 1	Oberlenkerbolzen Kat. II u. III	31	491 868 0	Anschlußprofil, außen
14	922 650 0	Knotenkette 1,8x14 Glieder	32	900 339 0	6kt.-Schraube M 16x50
15	901 080 0	6kt.-Schraube M 12x45	35	460 515 0	Oberlenkerbolzen kpl. Kat. I u. II
16	900 299 0	6kt.-Schraube M 12x35			(Abb. 11-14)
17	916 056 1	Bolzen 16x55/50		462 900 0	Oberlenkerbolzen kpl. Kat. II u. III
18	900 337 0	6kt.-Schraube M 16x40			(Abb. 11-14)
19	491 627 0	Formscheibe			



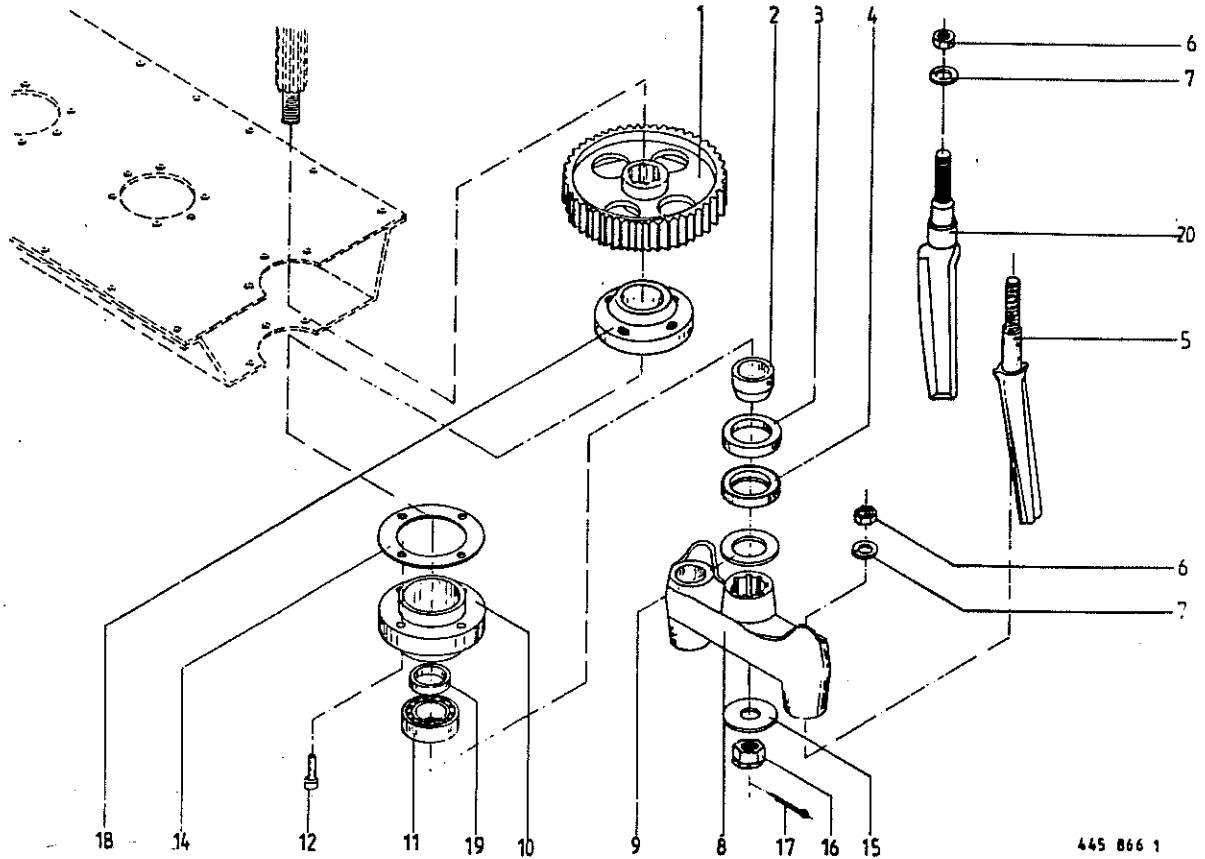
445 955 3

Abb. | Bestell-Nr. | Bezeichnung

Abb. | Bestell-Nr. | Bezeichnung

3	!	491 552 0	!	Aufnahme für Unterlenkerachse
4	!	492 147 1	!	Oberrahmen
5	!	908 716 1	!	6kt.-Mutter NM 16
6	!	901 433 0	!	6kt.-Schraube M 10x50
7	!	491 634 0	!	Paßblech
8	!	900 298 0	!	6kt.-Schraube M 12x30
9	!	492 264 0	!	Dreipunktbock
10	!	908 711 1	!	6kt.-Mutter NM 12
11	!	917 004 1	!	Klappstecker 5x32
	!	917 006 0	!	Klappstecker 6x42
12	!	912 287 1	!	Splint 5x32
13	!	460 477 1	!	Oberlenkerbolzen Kat. I u. II
	!	462 804 1	!	Oberlenkerbolzen Kat. II u. III
14	!	922 650 0	!	Knotenkette 1,8x14 6glieder
15	!	901 080 0	!	6kt.-Schraube M 12x45
16	!	900 299 0	!	6kt.-Schraube M 12x35
17	!	916 056 1	!	Bolzen 16x55/50
18	!	900 337 0	!	6kt.-Schraube M 16x40
19	!	491 627 0	!	Forascheibe

20	!	491 626 0	!	Pendelachse Kat. II
	!	491 675 0	!	Pendelachse Kat. III
21	!	491 113 0	!	Unterleglasche
22	!	908 758 0	!	6kt.-Mutter NM 10
23	!	910 212 0	!	Federring C 12,5
24	!	901 452 0	!	6kt.-Schraube M 12x50
25	!	491 337 0	!	Unterleglasche
26	!	912 584 0	!	Spannhülse 4x30
27	!	917 203 0	!	Federstecker 3,5
28	!	901 133 0	!	6kt.-Schraube M 16x60
29	!	491 205 3	!	Rahmenstrebe rechts u. links
30	!	491 869 0	!	Anschlußprofil, innen
31	!	491 868 0	!	Anschlußprofil, außen
32	!	900 339 0	!	6kt.-Schraube M 16x50
35	!	460 515 0	!	Oberlenkerbolzen kpl. Kat. I u. II
	!		!	(Abb. 11-14)
	!	462 900 0	!	Oberlenkerbolzen kpl. Kat. II u. III
	!		!	(Abb. 11-14)



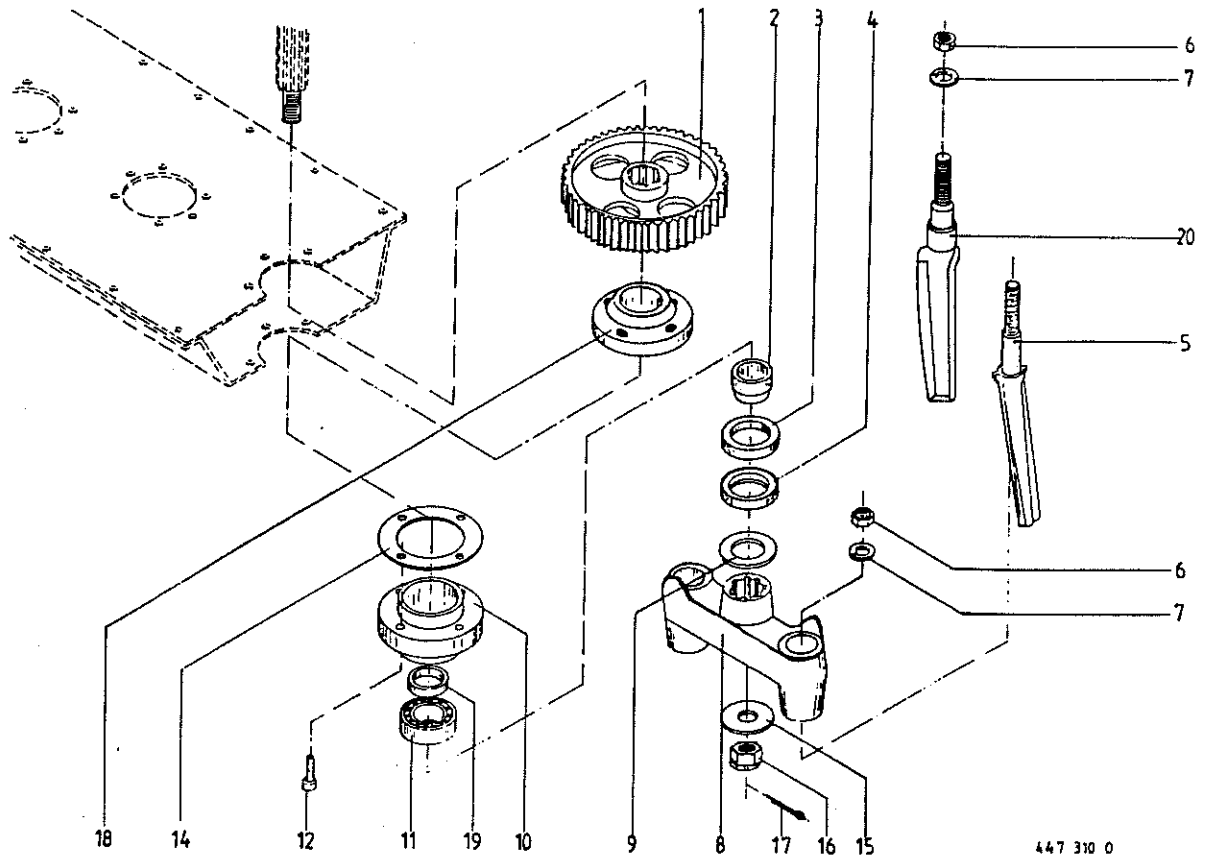
445 866 1

Abb.!Bestell-Nr.! Bezeichnung

Abb.!Bestell-Nr.! Bezeichnung

- 1 ! 491 244 0 ! Zahnrad
- 2 ! 491 246 0 ! Buchse 50x65x20
- 3 ! 936 429 0 ! Stimmerring 65x90x10 B 2
- 4 ! 491 254 0 ! Filzring m. KHfig 65x90x5 A0
- 5 ! 491 402 0 ! Zinken
- 6 ! 908 722 0 ! 6kt.-Mutter NM 20x1,5
- 7 ! 910 216 0 ! Federring C 20,5
- 8 ! 491 403 0 ! Zinkenträger, rechtsdrehend
- 9 ! 491 247 0 ! Scheibe
- 10 ! 491 253 0 ! Lagergehäuse

- 11 ! 932 788 0 ! Zylinderrollenlager NUP 2210
- 12 ! 903 120 0 ! Zylinderschraube M 10x30
- 14 ! 491 245 0 ! Dichtung
- 15 ! 491 249 0 ! Scheibe
- 16 ! 908 927 0 ! Kronenmutter M 24x1,5
- 17 ! 912 089 1 ! Splint 5x40
- 18 ! 491 252 0 ! Formring
- 19 ! 491 251 0 ! Distanzring
- 20 ! 491 673 0 ! Messerzinken, rechts

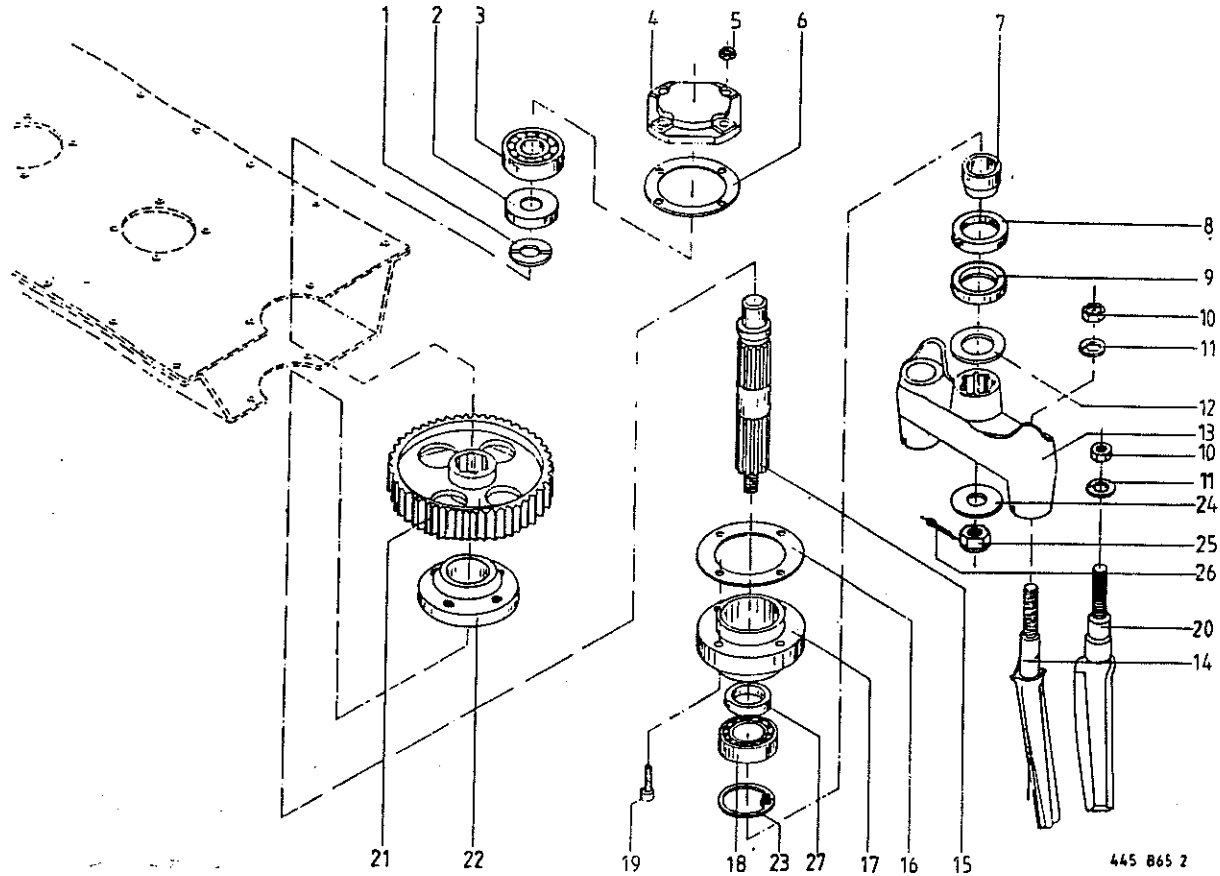


447 310 0

Abb. ! Bestell-Nr. ! Bezeichnung

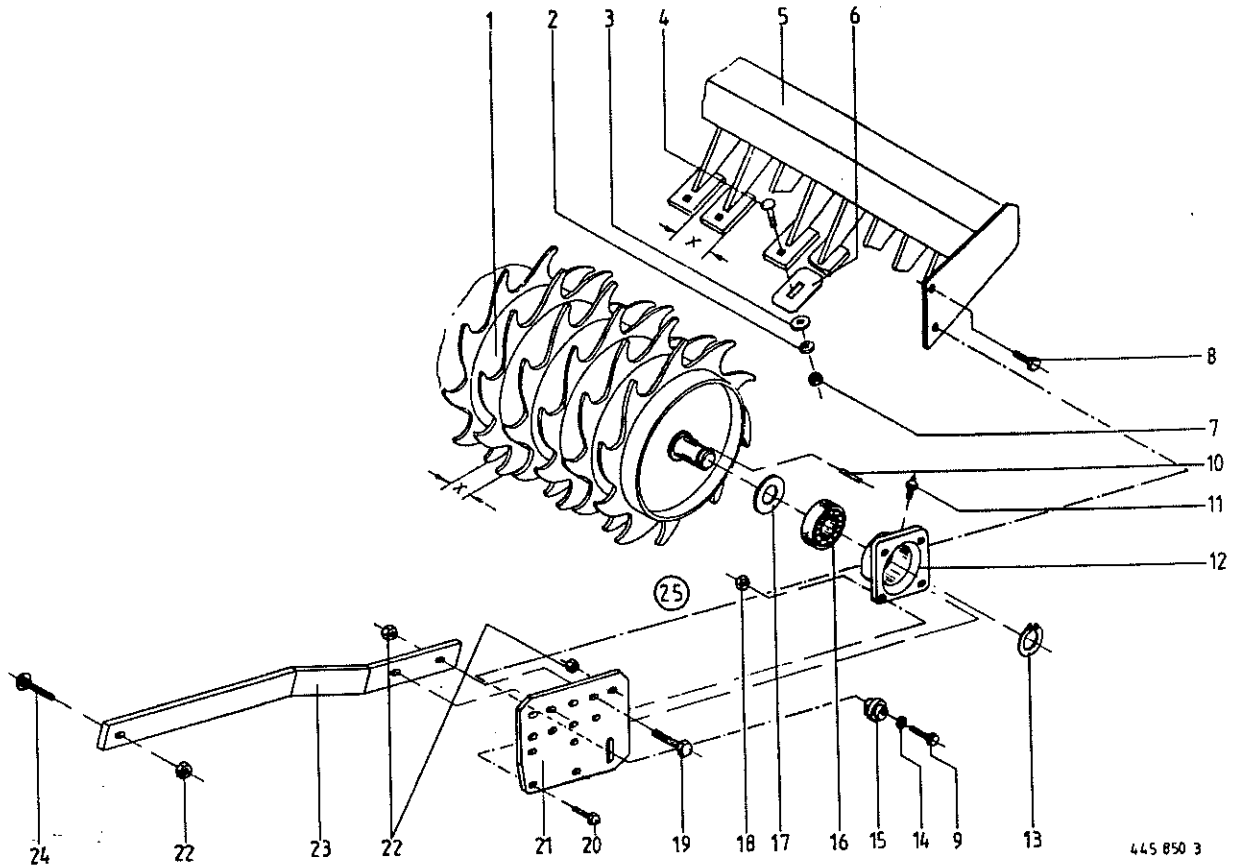
Abb. ! Bestell-Nr. ! Bezeichnung

1 ! 491 244 0 ! Zahnrad	11 ! 932 788 0 ! Zylinderringlager MUP 2210
2 ! 491 246 0 ! Buchse 50x65x20	12 ! 903 120 0 ! Zylinderschraube M 10x30
3 ! 936 429 0 ! Simerring 65x90x10 B 2	14 ! 491 245 0 ! Dichtung
4 ! 491 254 0 ! Filzring m. KHfig 65x90x5 AD	15 ! 491 249 0 ! Scheibe
5 ! 491 402 0 ! Zinken	16 ! 908 927 0 ! Kronenmutter M 24x1,5
6 ! 908 722 0 ! 6kt.-Mutter NM 20x1,5	17 ! 912 089 1 ! Splint 5x40
7 ! 910 216 0 ! Federring C 20,5	18 ! 491 252 0 ! Formring
8 ! 491 248 0 ! Zinkenträger, linksdrehend	19 ! 491 251 0 ! Distanzring
9 ! 491 247 0 ! Scheibe	20 ! 491 674 0 ! Messerzinken, links
10 ! 491 253 0 ! Lagergehäuse	



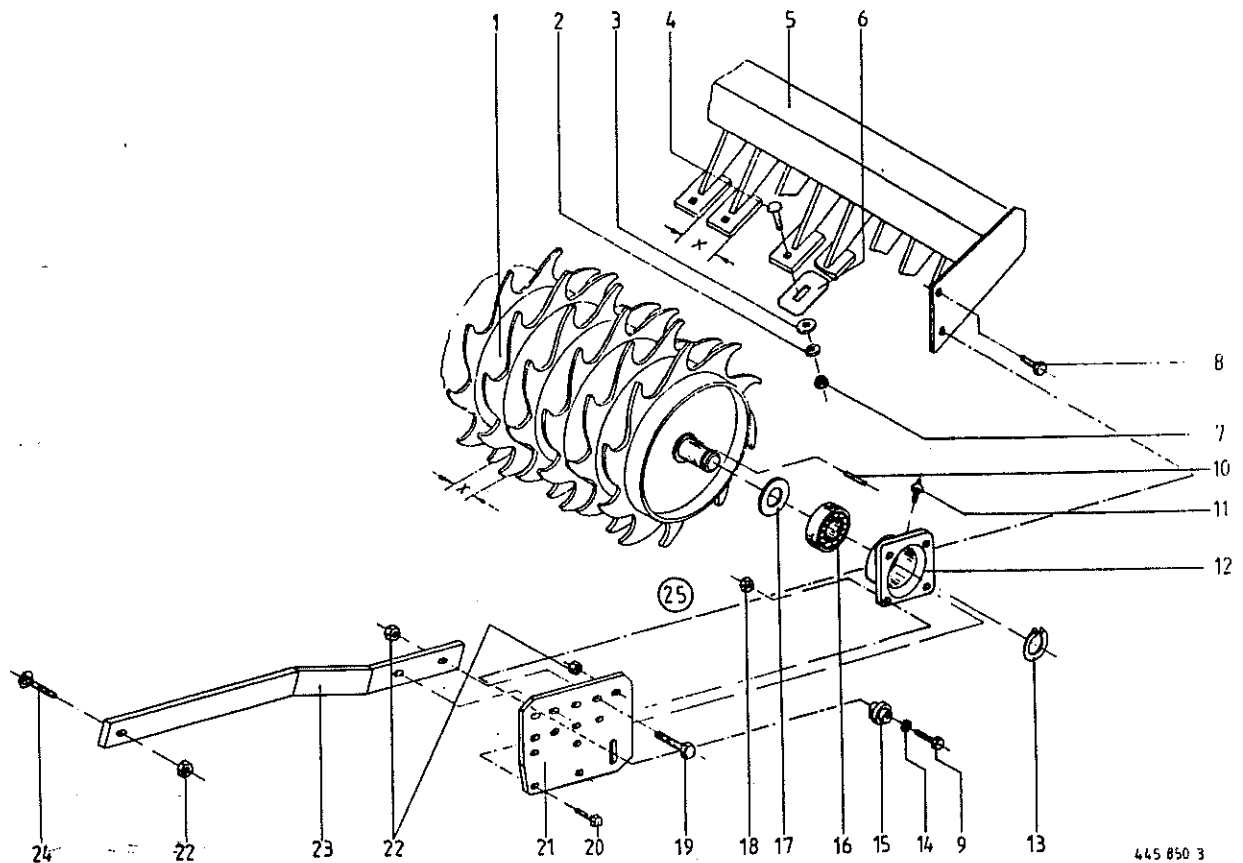
445 865 2

Abb.!	Bestell-Nr.!	Bezeichnung	Abb.!	Bestell-Nr.!	Bezeichnung
1	491 407 0	Geteilte Scheibe	15	491 404 0	Profilwelle
2	491 408 0	Sicherungskappe	16	491 245 0	Dichtung
3	930 568 0	Rillenkugellager 6308-2 RS	17	491 405 0	Lagergehäuse
4	491 410 0	Lagerdeckel	18	930 540 0	Rillenkugellager 6210 2 RS
5	908 758 0	6kt.-Mutter NM 10	19	903 120 0	Zylinderschraube M 10x30
6	491 409 0	Dichtung	20	491 673 0	Messerzinken, rechts
7	491 246 0	Buchse 50x65x20			KES 151-3000
8	936 429 0	Sierring 65x90x10 B 2		491 673 0	Messerzinken, rechts
9	491 254 0	Filzring mit K8fig 65x90x5 A0			KES 151-3500
10	908 722 0	6kt.-Mutter NM 20x1,5		491 673 0	Messerzinken, rechts
11	910 216 0	Federring C 20,5			KES 151-4000
12	491 247 0	Scheibe		491 674 0	Messerzinken, links
13	491 248 0	Zinkenträger, linksdrehend			KES 151-3000
		KES-151/3000		491 674 0	Messerzinken, links
	491 248 0	Zinkenträger, linksdrehend			KES 151-3500
		KES-151/3500		491 674 0	Messerzinken, links
	491 248 0	Zinkenträger, linksdrehend			KES 151-4000
		KES-151/4000	21	491 406 0	Zahnrad
	491 403 0	Zinkenträger, rechtsdrehend	22	491 252 0	Formring
		KES-151/3000	23	911 680 0	Seegerring I 90x3,0
	491 403 0	Zinkenträger, rechtsdrehend	24	491 249 0	Scheibe
		KES-151/3500	25	908 927 0	Kronenmutter M 24x1,5
	491 403 0	Zinkenträger, rechtsdrehend	26	912 089 1	Splint 5x40
		KES-151/4000	27	491 411 0	Distanzring
14	491 402 0	Zinken KES-151/3000			
	491 402 0	Zinken KES-151/3500			
	491 402 0	Zinken KES-151-4000			



445 850 3

Abb.!	Bestell-Nr.!	Bezeichnung	Abb.!	Bestell-Nr.!	Bezeichnung
1	491 018 2	Zahnpackerwalze x=85	13	911 545 0	Seegering A 40x1,75
	491 021 2	Zahnpackerwalze x=124	14	909 933 0	Federscheibe
2	910 111 1	Federring B 10	15	492 246 0	Erzenter
3	910 609 0	Scheibe 13x40x3	16	934 602 0	Einstellrillenkugellager ! GLE 40 KRRB
4	904 753 0	Flachrundschrabe M 10x30	17	910 892 0	Paßscheibe 40x50x2,0
5	492 245 0	Abstreiferholm x=85	18	908 711 1	6kt.-Mutter NM 12
	492 256 0	Abstreiferholm x=124	19	900 676 0	6kt.-Schraube M 16x45
6	490 423 5	Abstreifer (37 Stck.)	20	900 300 0	6kt.-Schraube M 12x40
	490 761 2	Abstreifer (schw. Ausf. (26 Stck.))	21	492 259 0	Lagerplatte, links
7	908 012 0	6kt.-Mutter M 10		492 260 0	Lagerplatte, rechts
8	900 336 0	6kt.-Schraube M 16x35	22	908 716 1	6kt.-Mutter NM 16
9	901 135 0	6kt.-Schraube M 16x70	23	491 169 2	Packerschiene
10	912 634 0	Spannhülse 6x16	24	904 781 1	Flachrundschrabe M 16x60
11	919 200 0	Kegelschmiernippel	(25)	934 032 0	Lager kpl. (Abb.12 u.16)
		! 90 Grad H 3 1/8°			
12	934 300 0	Vierlochflanschgehäuse			

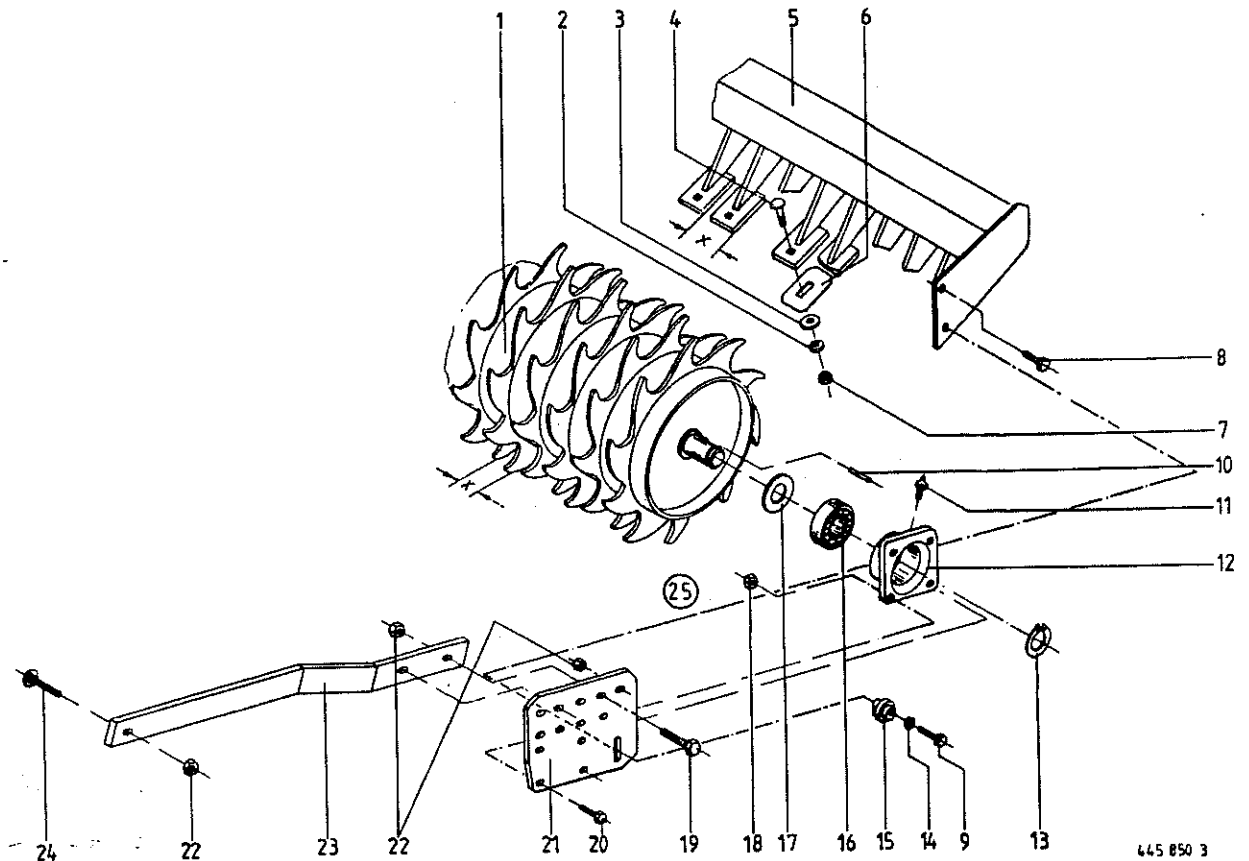


445 850 3

Abb. ! Bestell-Nr. ! Bezeichnung

Abb. ! Bestell-Nr. ! Bezeichnung

1 ! 492 106 0 ! Zahnpackerwalze x=85	13 ! 911 545 0 ! Seegerring A 40x1,75
! 492 104 0 ! Zahnpackerwalze x=124	14 ! 909 933 0 ! Federscheibe
2 ! 910 111 1 ! Federring B 10	15 ! 492 246 0 ! Exzenter
3 ! 910 609 0 ! Scheibe 13x40x3	16 ! 934 602 0 ! Einstellrillenkugellager
4 ! 904 753 0 ! Flachrundschraube M 10x30	! ! GLE 40 KRRB
5 ! 492 251 0 ! Abstreiferholm x=85	17 ! 910 892 0 ! Paßscheibe 40x50x2,0
! 492 257 0 ! Abstreiferholm x=124	18 ! 908 711 1 ! 6kt.-Mutter NM 12
6 ! 490 423 5 ! Abstreifer (43 Stck.)	19 ! 900 676 0 ! 6kt.-Schraube M 16x45
! 490 761 2 ! Abstreifer (schw. Ausf. (30 Stck.))	20 ! 900 300 0 ! 6kt.-Schraube M 12x40
7 ! 908 012 0 ! 6kt.-Mutter M 10	21 ! 492 259 0 ! Lagerplatte, links
8 ! 900 336 0 ! 6kt.-Schraube M 16x35	! 492 260 0 ! Lagerplatte, rechts
9 ! 901 135 0 ! 6kt.-Schraube M 16x70	22 ! 908 716 1 ! 6kt.-Mutter NM 16
10 ! 912 634 0 ! Spannhülse 6x16	23 ! 492 118 0 ! Packerschiene
11 ! 919 200 0 ! Kegelschmiernippel	24 ! 904 781 1 ! Flachrundschraube M 16x60
! ! 90 Grad M 3 1/8'	Ⓣ 25 ! 934 032 0 ! Lager kpl. (Abb.12 u.16)
12 ! 934 300 0 ! Vierlochflanschgehäuse	



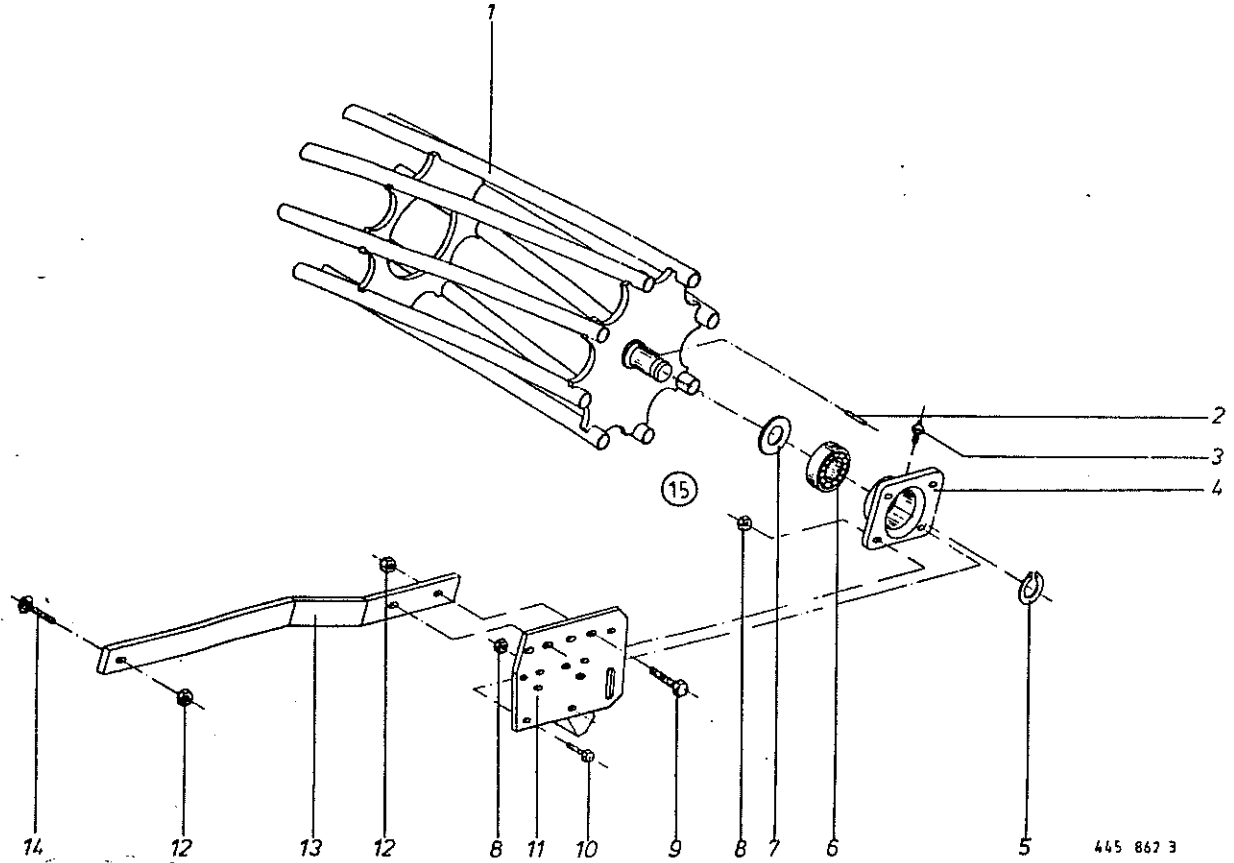
445 850 3

Abb. | Bestell-Nr. | Bezeichnung

Abb. | Bestell-Nr. | Bezeichnung

1	491 022 2	Zahnpackerwalze x=85
	491 019 2	Zahnpackerwalze x=124
2	910 111 1	Federring B 10
3	910 609 0	Scheibe 13x40x3
4	904 753 0	Flachrundschaube M 10x30
5	492 252 0	Abstreiferholm x=85
	492 258 0	Abstreiferholm x=124
6	490 423 5	Abstreifer (49 Stck.)
	490 761 2	Abstreifer (schw. Ausf. (34 Stck.))
7	908 012 0	6kt.-Mutter M 10
8	900 336 0	6kt.-Schraube M 16x35
9	901 135 0	6kt.-Schraube M 16x70
10	912 634 0	Spannhülse 6x16
11	919 200 0	Kegelschmiernippel
		90 Grad H 3 1/8"
12	934 300 0	Vierlochflanschgehäuse

13	911 545 0	Seegering A 40x1,75
14	909 933 0	Federscheibe
15	492 246 0	Exzenter
16	934 602 0	Einstellrillenkugellager
		GLE 40 KRRB
17	910 892 0	Paßscheibe 40x50x2,0
18	908 711 1	6kt.-Mutter NM 12
19	900 676 0	6kt.-Schraube M 16x45
20	900 300 0	6kt.-Schraube M 12x40
21	492 259 0	Lagerplatte, links
	492 260 0	Lagerplatte, rechts
22	908 716 1	6kt.-Mutter NM 16
23	491 670 0	Packerschiene
24	904 781 1	Flachrundschaube M 16x60
(25)	934 032 0	Lager kpl. (Abb. 12 u. 16)



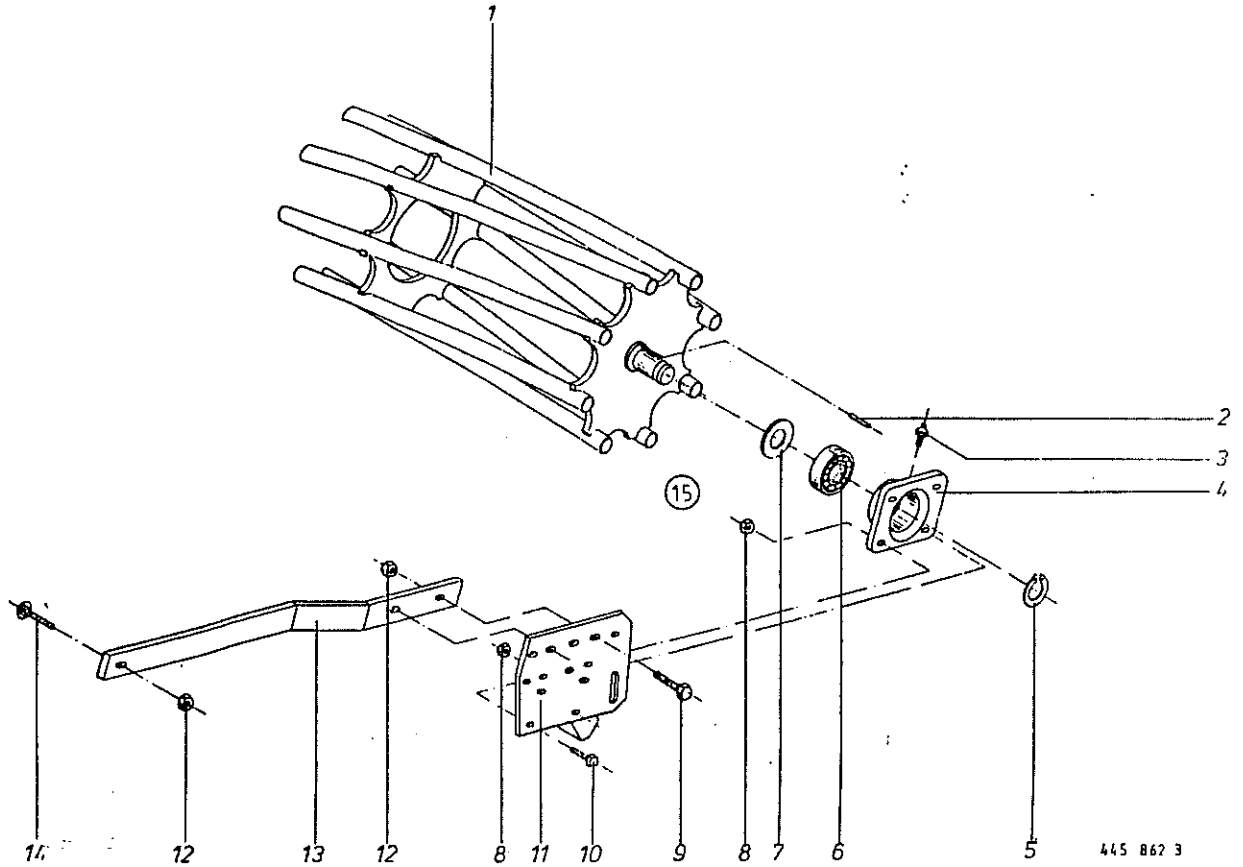
445 862 3

Abb. ! Bestell-Nr. ! Bezeichnung

Abb. ! Bestell-Nr. ! Bezeichnung

- 1 ! 491 036 1 ! Stabpackerwalze
- 2 ! 912 634 0 ! Spannhülse 6x16
- 3 ! 919 200 0 ! Kegelschmiernippel
- ! ! 90 Grad H 3 R 1/8"
- 4 ! 934 300 0 ! Vierlochflanschgehäuse
- 5 ! 911 545 0 ! Seegerring A 40x1,75
- 6 ! 934 602 0 ! Einstellrillenkugellager
- ! ! GLE 40 KRRB
- 7 ! 910 892 0 ! Paßscheibe 40x50x2,0

- 8 ! 908 711 1 ! 6kt.-Mutter NM 12
- 9 ! 900 676 0 ! 6kt.-Schraube M 16x45
- 10 ! 900 300 0 ! 6kt.-Schraube M 12x40
- 11 ! 492 259 0 ! Seitenplatte, links
- ! 492 260 0 ! Seitenplatte, rechts
- 12 ! 908 716 1 ! 6kt.-Mutter NM 16
- 13 ! 491 169 2 ! Packerschiene
- 14 ! 904 781 1 ! Flachrundschraube M 16x60
- 15 ! 934 032 0 ! Lager kpl. (Abb.4 u.6)



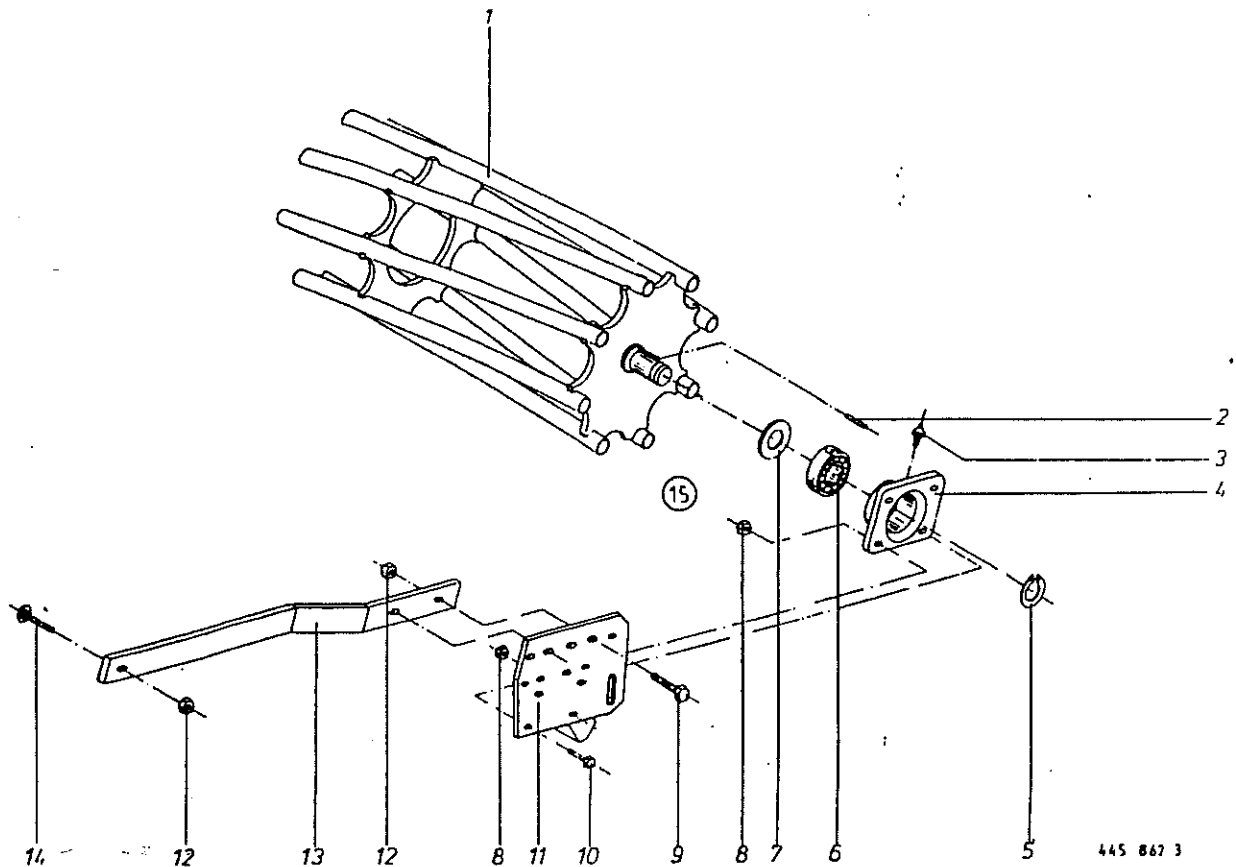
445 862 3

Abb. ! Bestell-Nr. ! Bezeichnung

Abb. ! Bestell-Nr. ! Bezeichnung

- 1 ! 492 163 0 ! Stabpackerwalze
- 2 ! 912 634 0 ! Spannhülse 6x16
- 3 ! 919 200 0 ! Kegelschmiernippel
! 90 Grad H 3 R 1/8"
- 4 ! 934 300 0 ! Vierlochflanschgehäuse
- 5 ! 911 545 0 ! Seegerring A 40x1,75
- 6 ! 934 602 0 ! Einstellrillenkugellager
! 6LE 40 KRRB
- 7 ! 910 892 0 ! Paßscheibe 40x50x2,0

- 8 ! 908 711 1 ! 6kt.-Mutter NM 12
- 9 ! 900 676 0 ! 6kt.-Schraube M 16x45
- 10 ! 900 300 0 ! 6kt.-Schraube M 12x40
- 11 ! 492 259 0 ! Seitenplatte, links
! 492 260 0 ! Seitenplatte, rechts
- 12 ! 908 716 1 ! 6kt.-Mutter NM 16
- 13 ! 492 118 0 ! Packerschiene
- 14 ! 904 781 1 ! Flachrundschrabe M 16x60
- 15 ! 934 032 0 ! Lager kpl. (Abb. 4 u. 6)



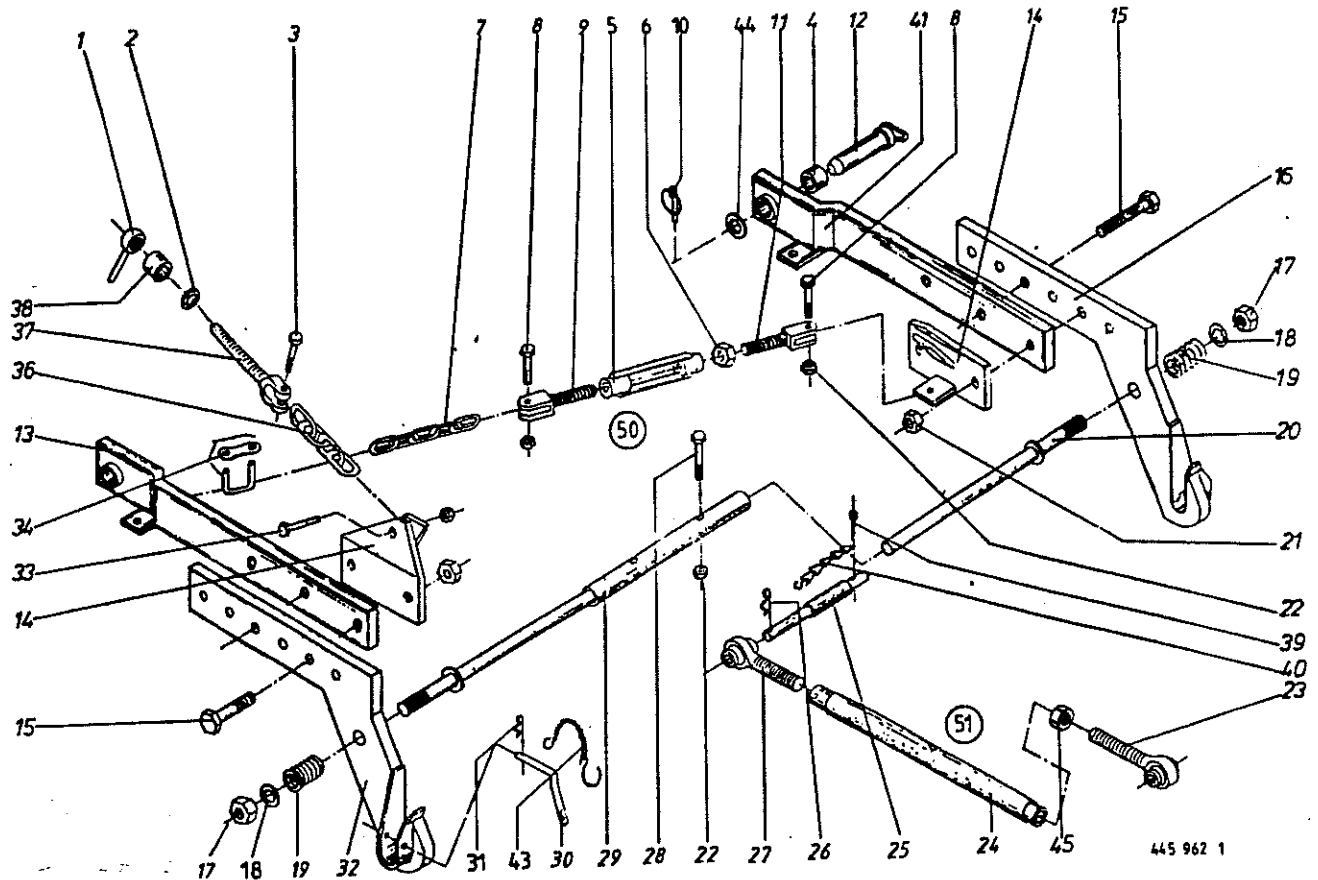
445 862 3

Abb. ! Bestell-Nr. ! Bezeichnung

Abb. ! Bestell-Nr. ! Bezeichnung

1 ! 491 037 0 ! Stabpackerwalze
 2 ! 912 634 0 ! Spannhülse 6x16
 3 ! 919 200 0 ! Kegelschmiernippel
 ! ! 90 Grad H 3 R 1/8°
 4 ! 934 300 0 ! Vierlochflanschgehäuse
 5 ! 911 545 0 ! Seegerring A 40x1,75
 6 ! 934 602 0 ! Einstellrillenkugellager
 ! ! 6LE 40 KRRB
 7 ! 910 892 0 ! Paßscheibe 40x50x2,0

8 ! 908 711 1 ! 6kt.-Mutter NM 12
 9 ! 900 676 0 ! 6kt.-Schraube M 16x45
 10 ! 900 300 0 ! 6kt.-Schraube M 12x40
 11 ! 492 259 0 ! Seitenplatte, links
 ! 492 260 0 ! Seitenplatte, rechts
 12 ! 908 716 1 ! 6kt.-Mutter NM 16
 13 ! 491 670 0 ! Packerschiene
 14 ! 904 781 1 ! Flachrundschraube M 16x60
 ⑮ ! 934 032 0 ! Lager kpl. (Abb. 4 u. 6)



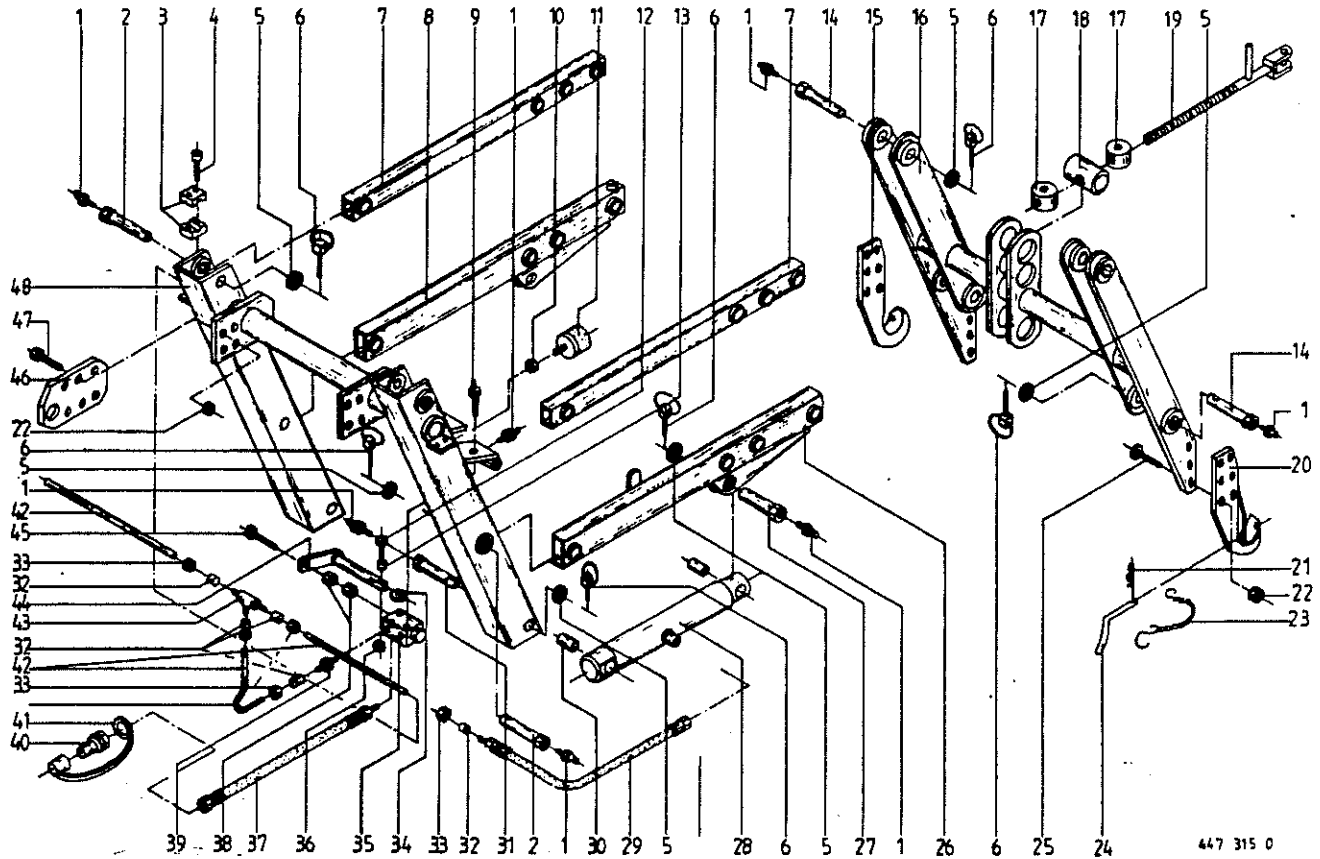
445 962 1

Abb. ! Bestell-Nr. ! Bezeichnung

Abb. ! Bestell-Nr. ! Bezeichnung

- 1 : 919 404 0 : Kegelhgriff
- 2 : 910 214 0 : Kugelfederring C 16,5
- 3 : 901 134 0 : 6kt.-Schraube M 16x65
- 4 : 490 284 0 : Buchse
- 5 : 918 306 0 : Spannschloßmutter SP M 16
- 6 : 908 520 0 : 6kt.-Mutter BM 16
- 7 : 922 575 0 : Rundstahlkette 18 Glieder
- 8 : 901 060 0 : 6kt.-Schraube M 10x40
- 9 : 161 227 2 : Spindelkopf M 16 links
- 10 : 917 010 0 : Klappstecker 9x40
- 11 : 185 184 3 : Spindelkopf M 16
- 12 : 490 718 0 : Steckbolzen kpl.
- 13 : 490 661 1 : Verbindung links
- 14 : 490 490 2 : Kettenhalter kpl.
- 15 : 901 135 0 : 6kt.-Schraube M 16x70
- 16 : 490 597 0 : Unterlenkerhaken, rechts
- 17 : 908 721 0 : 6kt.-Mutter NM 20
- 18 : 910 512 1 : Scheibe B 21
- 19 : 490 607 0 : Druckfeder
- 20 : 490 605 1 : Distanzstange
- 21 : 908 716 1 : 6kt.-Mutter NM 16
- 22 : 908 758 0 : 6kt.-Mutter NM 10
- 23 : 923 225 0 : Gelenkspindel links, M 24
- 923 255 0 : Gelenkspindel links, M 27
- 24 : 923 263 0 : Spannhülse M 24/760 lg.
- 923 254 0 : Spannhülse M 27/840 lg.

- 25 : 460 515 0 : Oberlenkerbolzen kpl. Kat. I u. II
(m. Abb. 26, 39 u. 40)
- 26 : 917 104 0 : Federstecker 4
- 27 : 923 226 0 : Gelenkspindel rechts, M 24
- 923 256 0 : Gelenkspindel rechts, M 27
- 28 : 900 284 0 : 6kt.-Schraube M 10x50
- 29 : 490 611 1 : Distanzstange
- 30 : 511 136 0 : Steckbolzen kpl. (m. Abb. 31 u. 43)
- 31 : 917 103 0 : Federstecker 3,2
- 32 : 490 596 0 : Unterlenkerhaken, links
- 33 : 901 132 0 : 6kt.-Schraube M 16x55
- 34 : 922 604 0 : Verbindungsglied
- 36 : 922 802 0 : Rundstahlkette B 13x45x18 Glieder
- 37 : 490 671 1 : Gewindegabel
- 38 : 490 669 0 : Distanzhülse
- 39 : 912 287 1 : Splint 5x32
- 40 : 922 650 0 : Knotenkette 14 Glieder
- 41 : 490 660 1 : Verbindung rechts
- 43 : 274 339 1 : Knotenkette
- 44 : 910 727 0 : Stützscheibe
- 45 : 908 531 0 : 6kt.-Mutter M 24
- 908 534 0 : 6kt.-Mutter M 27
- 50 : 490 624 0 : Spannschloß kpl. (Abb. 5, 6, 9 u. 11)
- 51 : 490 863 0 : Gelenkschloß kpl. (Abb. 23, 24 u. 27)



447 315 0

Abb.!	Bestell-Nr.!	Bezeichnung	Abb.!	Bestell-Nr.!	Bezeichnung
1	919 003 0	Kegelschmiernippel H1/S M 8x1	25	904 096 0	Senkschraube M 16x60
2	491 723 0	Bolzen	26	491 750 0	Unterlenker links
3	925 107 1	Schelle 12er Bohrg.		492 219 0	Unterlenker links (Terra)
4	925 149 0	Aufbauschraube M 6x20	27	491 733 0	Bolzen
5	910 727 0	Stützscheibe S 35x45	28	492 180 0	Hydraulikzylinder
6	917 010 0	Klappstecker 9x40		921 426 0	Dichtungssatz
7	491 790 0	Oberlenker	29	921 026 0	Hochdruckschlauch, 1000 lg.
	492 222 0	Oberlenker (Terra)	30	935 316 0	Messingbuchse 36x30x25
8	491 749 0	Unterlenker rechts	31	491 828 0	Bolzen
	492 220 0	Unterlenker (Terra)	32	921 046 0	Schneidring L 12
9	900 254 0	6kt.-Schraube M 8x16	33	921 042 0	Überwurfsutter AL 12
10	908 758 0	6kt.-Mutter NM 10	34	930 131 0	Rillenkugellager 6201-2 RS
11	185 523 1	Gummipuffer	35	921 136 0	Drosselventil
12	901 042 0	6kt.-Schraube M 8x35	36	908 706 0	6kt.-Mutter NM 8
13	490 764 0	Distanzrohr	37	921 030 1	Hochdruckschlauch 1600 lg.
14	491 724 0	Bolzen	38	908 512 0	6kt.-Mutter M 10
15	491 930 0	Kupplungshaken rechts	39	920 901 0	Einschraubstutzen L 12 MB
16	491 747 0	Kuppelrahmen	40	921 145 0	Kupplungsstecker
17	491 925 0	Spindelmutter	41	921 171 0	Staubmuffe
18	491 924 0	Spindellager	42		Hydraulikrohr 12x1,5
19	491 676 1	Spindel	43	921 071 1	T-Stutzen L 12
20	491 929 0	Kupplungshaken links	44	491 936 0	Steuerbolzen
21	917 103 0	Federstecker 3,2	45	900 283 0	6kt.-Schraube M 10x40
22	908 716 1	6kt.-Mutter NM 16	46	491 737 0	Verbindung
23	274 339 2	Knotenkette m. S-Haken	47	900 338 0	6kt.-Schraube M 16x45
24	511 136 0	Steckbolzen kpl. (m. Abb. 21 u. 23)	48	491 742 0	Anschlußrahmen

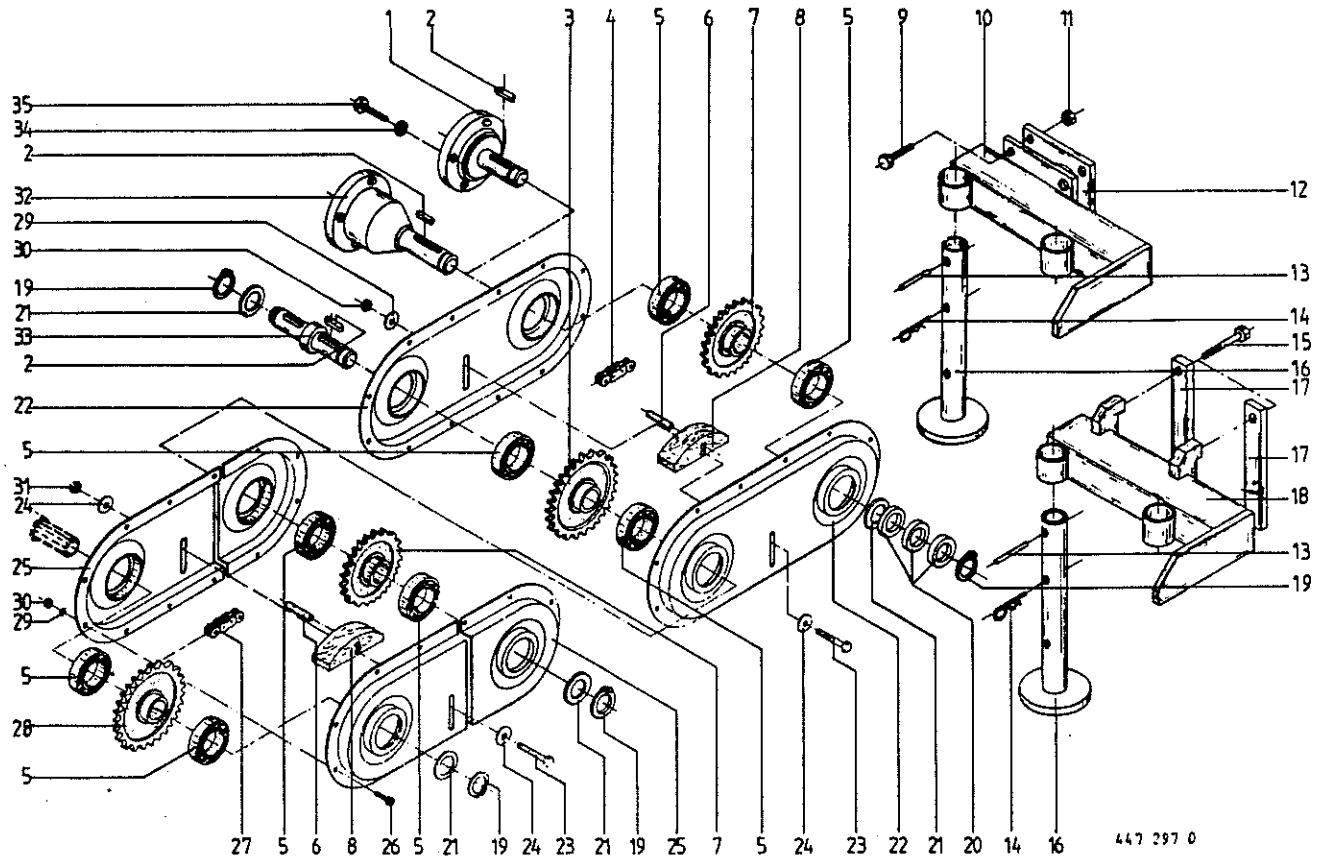
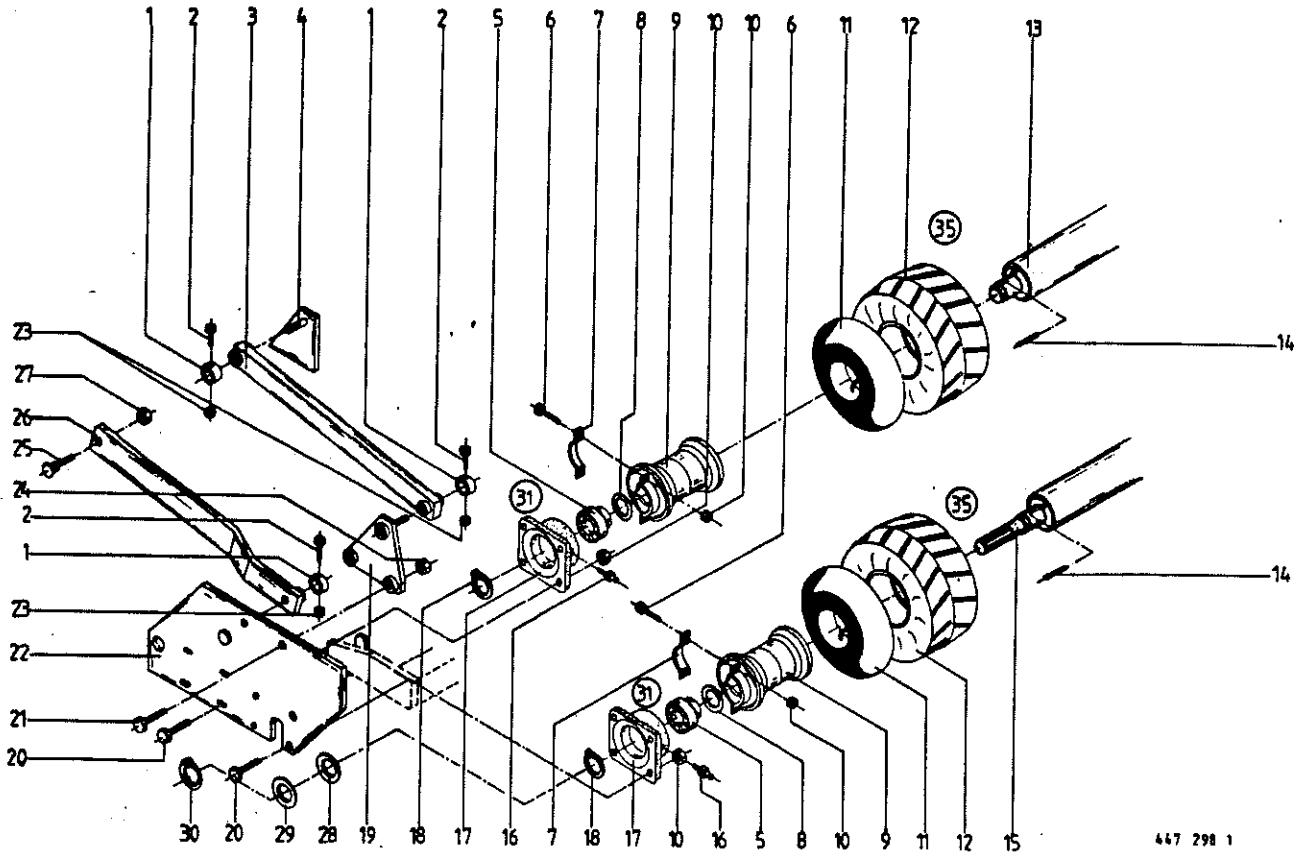


Abb. ! Bestell-Nr. ! Bezeichnung

Abb. ! Bestell-Nr. ! Bezeichnung

1	491 807 0	Flanschzapfen f. Hassia
2	915 112 0	Paßfeder A 10x8x32
3	274 069 3	Kettenrad (Amazone)
	491 805 1	Kettenrad (Hassia)
4	921 817 0	Rollenkette 5/8"x70 Rollen
5	930 508 0	Rillenkugellager 6008-2 RS
6	912 673 0	Spannhülse 8x36
7	274 070 3	Kettenrad 5/8"x26 Zähne
8	274 094 0	Spannklotz
9	900 658 0	6kt.-Schraube M 12x40
10	491 834 0	Ausleger, li. (Amazone D 7 S)
	491 833 0	Ausleger, re. (Amazone D 7 S)
11	908 711 1	6kt.-Mutter NM 12
12	491 831 0	Flanschplatte
13	912 680 0	Spannhülse 8x70
14	917 108 0	Federstecker 8
15	901 490 0	6kt.-Schraube M 16x120
16	491 824 0	Stützrohr
17	491 820 1	Lasche
18	491 821 0	Ausleger, li. (Hassia DU 100)
	491 822 0	Ausleger, re. (Hassia DU 100)
19	911 535 0	Seegerring 30x1,5
20	491 814 0	Distanzscheibe (Amazone)

21	910 865 0	Paßscheibe 30x42x2,0
22	492 232 0	Antriebskasten <i>355 mm</i>
23	901 423 0	6kt.-Schraube M 8x50
24	910 603 0	Scheibe 8,4x25x2
25	492 233 0	Antriebskasten
26	903 040 0	Zylinderschraube M 6x10
27	921 819 0	Rollenkette 5/8"x136 Rollen
28	492 030 0	Kettenrad (Amazone)
	492 029 0	Kettenrad (Hassia)
29	910 008 0	Federring B 6
30	908 008 0	6kt.-Mutter M 6
31	908 706 0	6kt.-Mutter NM 8
32	491 808 0	Flanschzapfen f. Amazone
33	491 804 0	Verbindungswelle
34	910 013 0	Federring B 14
35	900 317 0	6kt.-Schraube M 14x30
40	492 240 0	Antrieb TERRA-Walze kpl. li. (Amazone D 7 S)(Abb.1-8,19-33)
	492 238 0	Antrieb TERRA-Walze kpl. re. (Amazone D 7 S)(Abb.1-8,19-33)
	492 242 0	Antrieb TERRA-Walze kpl. (Hassia DU 100)(Abb.1-8,19-33)



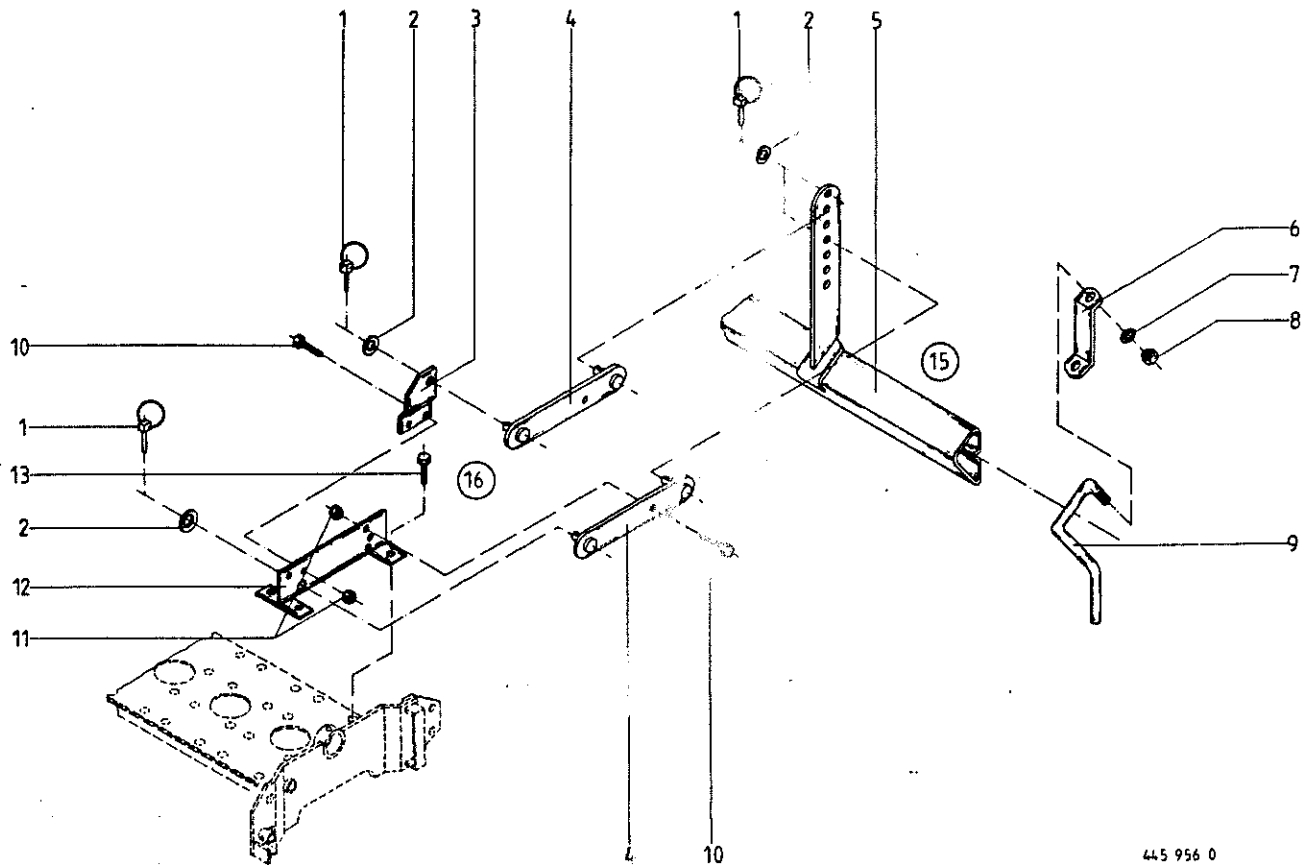
447 298 1

Abb. ! Bestell-Nr. ! Bezeichnung

Abb. ! Bestell-Nr. ! Bezeichnung

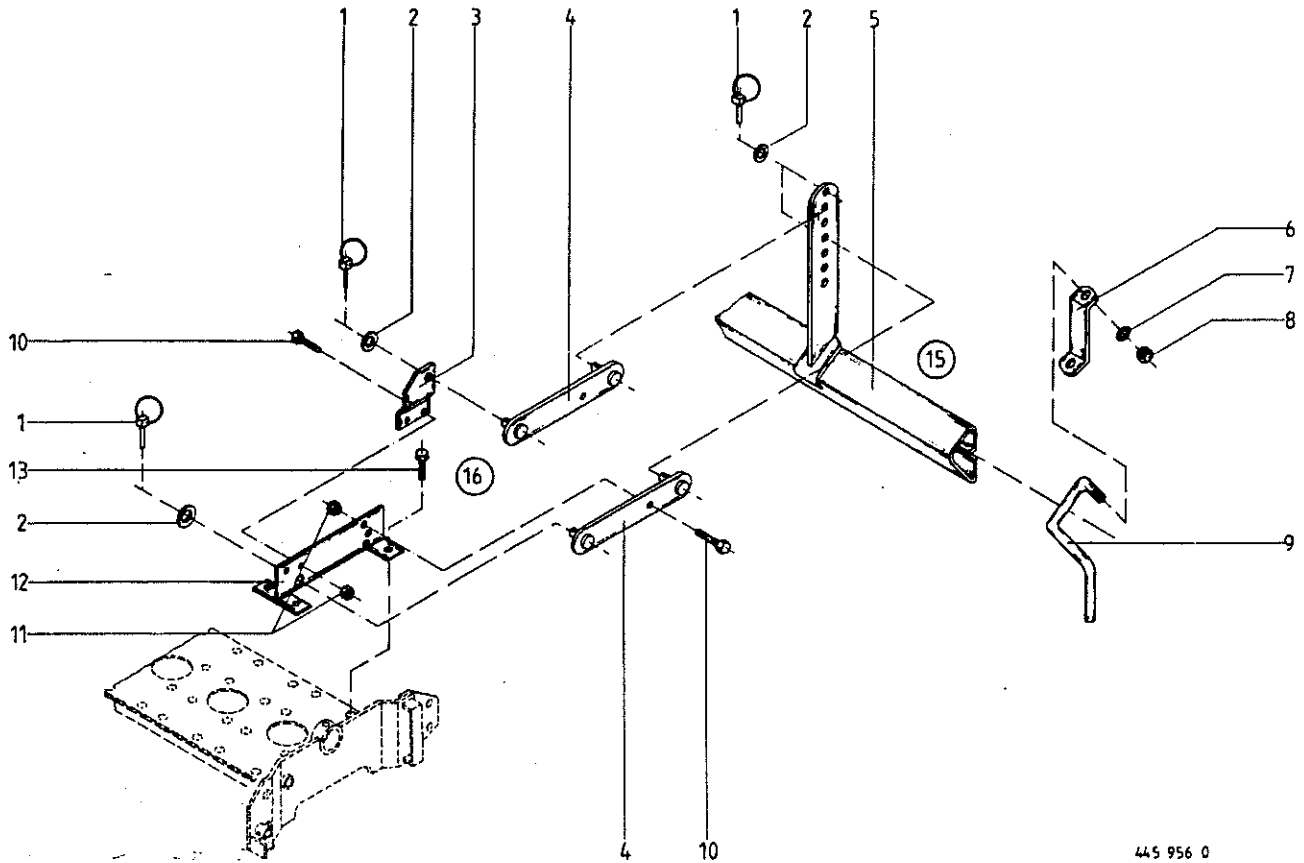
- 1 : 490 644 1 : Stelling
- 2 : 901 046 0 : 6kt.-Schraube M 8x55
- 3 : 491 773 0 : Lenker
- 4 : 491 770 0 : Lenkerblech li.
: 491 769 0 : Lenkerblech re.
- 5 : 936 602 0 : Einst.-Rillenkugellager GLE 40 KRRB
- 6 : 901 451 0 : 6kt.-Schraube M 12x45
- 7 : 491 777 1 : Halbschelle
- 8 : 910 892 0 : Paßscheibe 40x50x2,0
- 9 : 491 779 0 : Felge
- 10 : 908 711 1 : 6kt.-Mutter NM 12
- 11 : 953 321 0 : Schlauch 18x9,50-8 TR 13
- 12 : 953 240 0 : Reifen 21x11.00-8
- 13 : 491 781 1 : Walzenrohr vorne (KES-4000)
: 491 785 1 : Walzenrohr vorne (KES-3000)
- 14 : 912 634 0 : Spannhülse 6x16
- 15 : 491 782 1 : Walzenrohr hinten (KES-4000)
: 491 786 1 : Walzenrohr hinten (KES-3000)

- 16 : 919 200 0 : Kegelschwiernippel M3 R 1/8"
- 17 : 934 300 0 : Vierlochflanschgehäuse (s. Abb. 16)
- 18 : 911 545 0 : Seegerring A 40x1,75
- 19 : 491 767 0 : Lenkerplatte
- 20 : 900 658 0 : 6kt.-Schraube M 12x40
- 21 : 901 132 0 : 6kt.-Schraube M 16x55
- 22 : 491 756 0 : Lagerplatte li.
: 491 755 0 : Lagerplatte re.
- 23 : 908 706 0 : 6kt.-Mutter NM 8
- 24 : 908 716 1 : 6kt.-Mutter NM 16
- 25 : 905 316 0 : Flachrundschaube M 20x75
- 26 : 491 776 1 : Packerschiene
- 27 : 908 721 0 : 6kt.-Mutter NM 20
- 28 : 492 031 0 : Distanzscheibe
- 29 : 911 136 0 : Paßscheibe 35x45x2,0
- 30 : 911 541 0 : Seegerring 35x1,5
- 31 : 934 032 0 : Flanschlager kpl. (Abb. 5 u. 17)
- 35 : 491 780 0 : Rod kpl. (s. Abb. 9, 11, 12)



445 956 0

Abb.!	Bestell-Nr.!	Bezeichnung	Abb.!	Bestell-Nr.!	Bezeichnung
1	917 006 0	Klappstecker 6x42	9	491 514 1	Striegelzinken (12 Stck. pro Meter)
2	910 511 0	Scheibe 18	10	900 656 0	6kt.-Schraube M 12x30
3	491 530 1	Lenkerblech, rechts	11	908 711 1	6kt.-Mutter NM 12
	491 531 1	Lenkerblech, links	12	491 577 0	Halter
4	491 526 1	Lenker	13	900 638 0	6kt.-Schraube M 10x35
5	491 569 2	Prallblech, hinten	15	491 645 0	Prallblech kpl. hinten !(m. Abb.1-5,10-13)
6	491 515 1	Lasche	16	491 647 0	Prallblech m. Striegelzinken kpl. !(m. Abb.1-13)
7	910 014 0	Federring B 16			
8	908 020 0	6kt.-Mutter M 16			



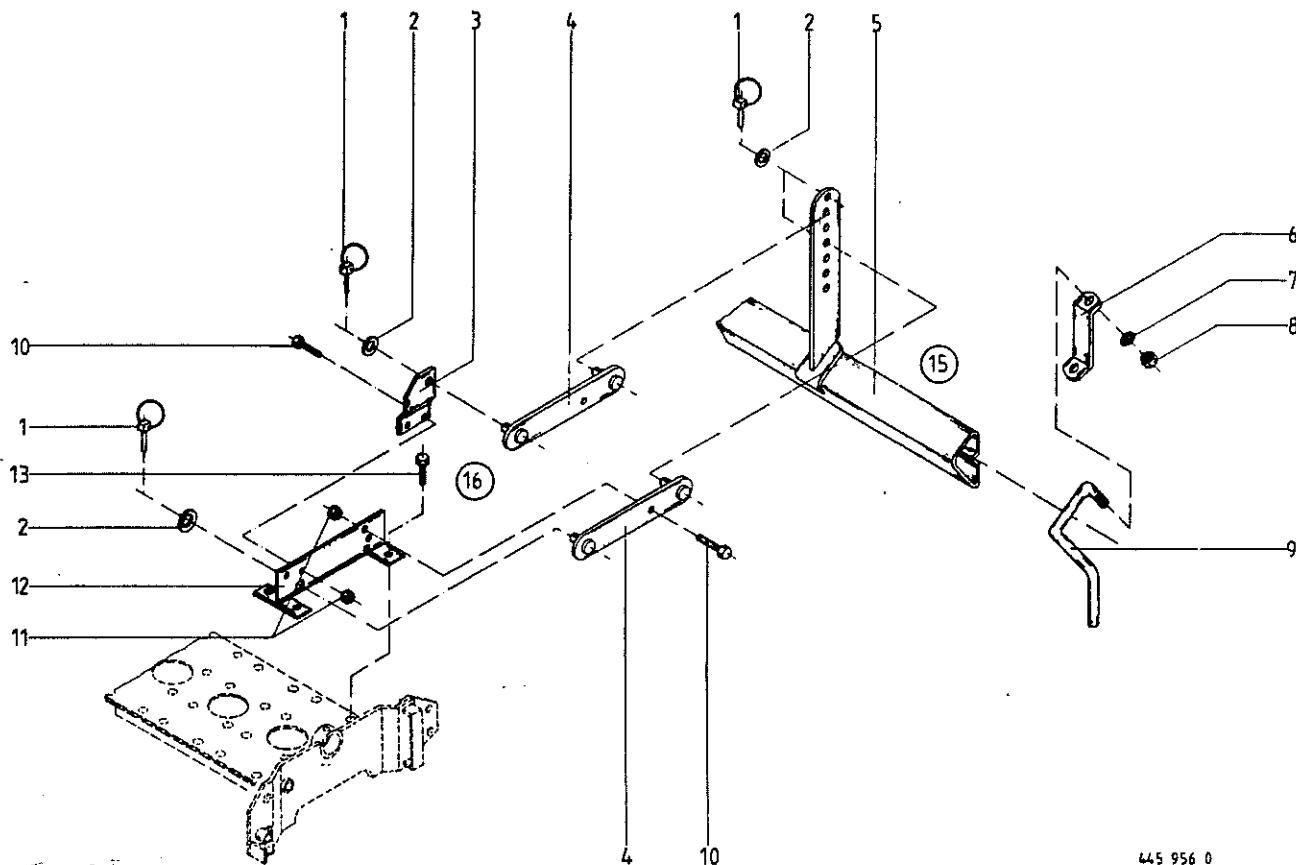
445 956 0

Abb. ! Bestell-Nr. ! Bezeichnung

Abb. ! Bestell-Nr. ! Bezeichnung

- 1 ! 917 006 0 ! Klappstecker 6x42
- 2 ! 910 511 0 ! Scheibe 18
- 3 ! 491 530 1 ! Lenkerblech, rechts
- ! 491 531 1 ! Lenkerblech, links
- 4 ! 491 526 1 ! Lenker
- 5 ! 492 115 0 ! Prallblech, hinten
- 6 ! 491 515 1 ! Lasche
- 7 ! 910 014 0 ! Federring B 16
- 8 ! 908 020 0 ! 6kt.-Mutter M 16

- 9 ! 491 514 1 ! Striegelzinken (12 Stck. pro Meter)
- 10 ! 900 656 0 ! 6kt.-Schraube M 12x30
- 11 ! 908 711 1 ! 6kt.-Mutter NM 12
- 12 ! 491 577 0 ! Halter
- 13 ! 900 638 0 ! 6kt.-Schraube M 10x35
- 15 ! 492 168 0 ! Prallblech kpl. hinten
- ! ! (s. Abb. 1-5, 10-13)
- 16 ! 492 169 0 ! Prallblech m. Striegelzinken kpl.
- ! ! (s. Abb. 1-13)



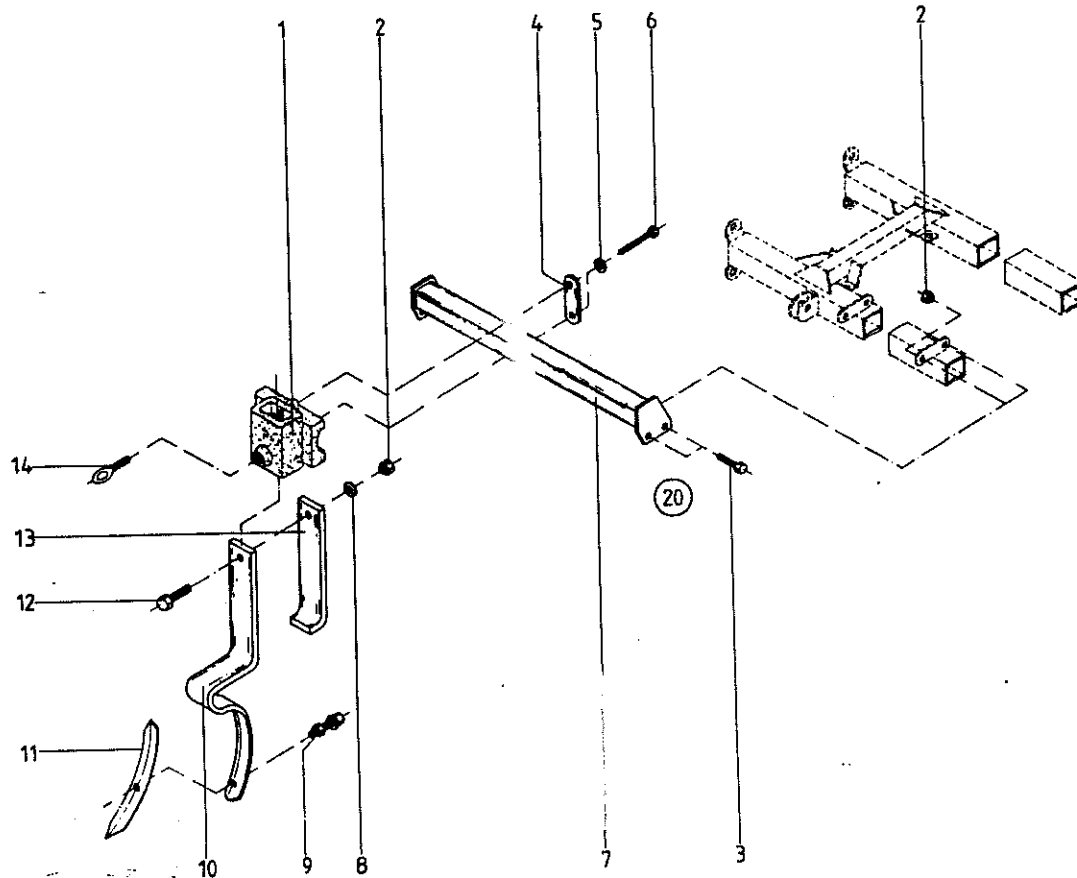
445 956 0

Abb. ! Bestell-Nr. ! Bezeichnung

Abb. ! Bestell-Nr. ! Bezeichnung

- 1 ! 917 006 0 ! Klappstecker 6x42
- 2 ! 910 511 0 ! Scheibe 18
- 3 ! 491 530 1 ! Lenkerblech, rechts
- ! 491 531 1 ! Lenkerblech, links
- 4 ! 491 526 1 ! Lenker
- 5 ! 491 568 2 ! Prallblech, hinten
- 6 ! 491 515 1 ! Lasche
- 7 ! 910 014 0 ! Federring B 16
- 8 ! 908 020 0 ! 6kt.-Mutter M 16

- 9 ! 491 514 1 ! Striegelzinken [12 Stck. pro Meter]
- 10 ! 900 656 0 ! 6kt.-Schraube M 12x30
- 11 ! 908 711 1 ! 6kt.-Mutter NM 12
- 12 ! 491 577 0 ! Halter
- 13 ! 900 638 0 ! 6kt.-Schraube M 10x35
- 15 ! 491 644 0 ! Prallblech kpl. hinten
- ! ! (s. Abb. 1-5, 10-13)
- 16 ! 491 646 0 ! Prallblech m. Striegelzinken kpl.
- ! ! (s. Abb. 1-13)



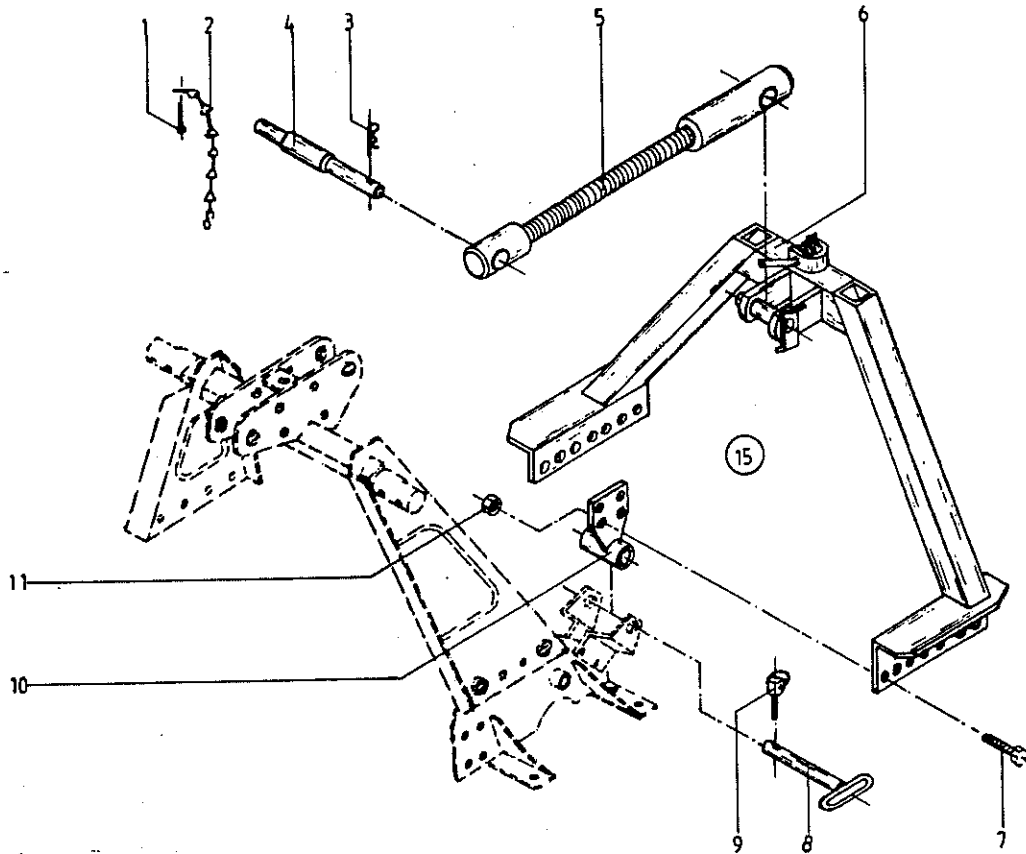
445 965 0

Abb. | Bestell-Nr. | Bezeichnung

- 1 | 514 327 1 | Halter für Zinken
- 2 | 908 711 1 | 6kt.-Mutter NM 12
- 3 | 900 656 0 | 6kt.-Schraube M 12x30
- 4 | 514 146 1 | Lasche
- 5 | 910 012 0 | Federring B 12
- 6 | 901 457 0 | 6kt.-Schraube M 12x85
- 7 | 491 637 0 | Halterohr
- 8 | 910 506 0 | Scheibe 14

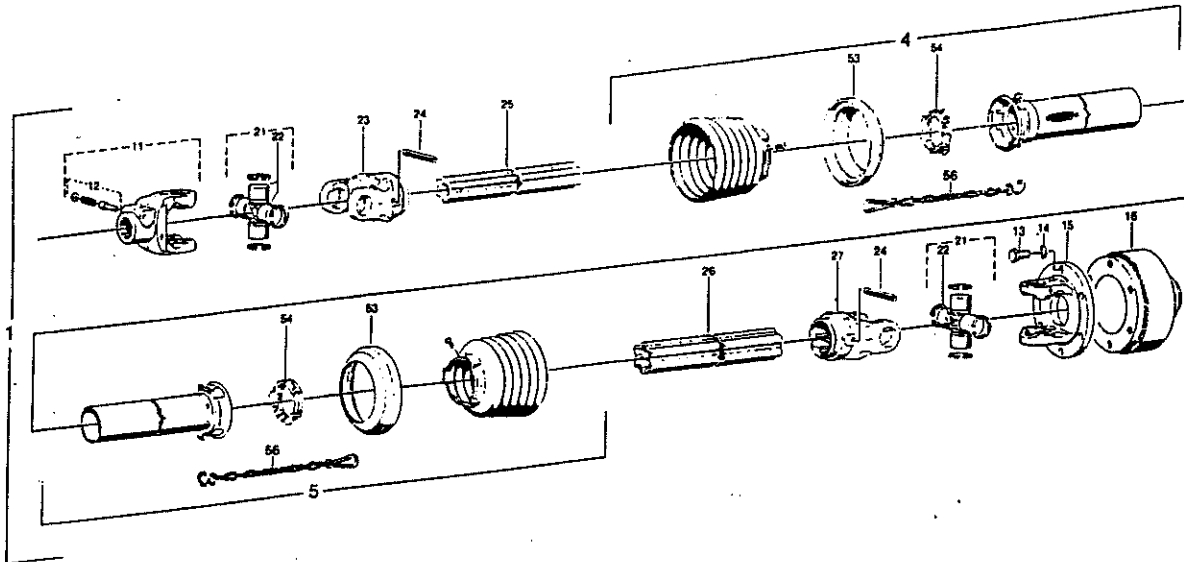
Abb. | Bestell-Nr. | Bezeichnung

- 9 | 939 074 0 | Federzinkenschraube
- 10 | 939 072 0 | Federzinken kpl. (s. Abb. 9-11)
- 11 | 939 075 0 | Federzinkenschar
- 12 | 980 657 0 | 6kt.-Schraube M 12x35
- 13 | 939 073 0 | Federzinkenverstärkung
- 14 | 900 334 0 | Ringschraube M 16x25
- (20) | 491 648 0 | Spurlockerer kpl. (Abb. 1-8, 10, 12-14)



447 125 0

Abb.	Bestell-Nr.	Bezeichnung	Abb.	Bestell-Nr.	Bezeichnung
1	912 287 1	Splint 5x32	7	900 339 0	6kt.-Schraube M 16x50
2	922 650 0	Knotenkette	8	490 718 0	Steckbolzen
3	917 104 0	Federstecker 4	9	917 010 0	Klappstecker 9x40
4	460 515 0	Oberlenkerbolzen Kat.I u.II	10	491 694 0	Lager
		(m. Abb.1-3)	11	908 716 1	6kt.-Mutter NM 16
5	491 697 0	Verbindungslenker	15	491 700 0	GrÄte-Dreieck (alle Abb.)
6	491 692 0	GerÄte-Dreieck			

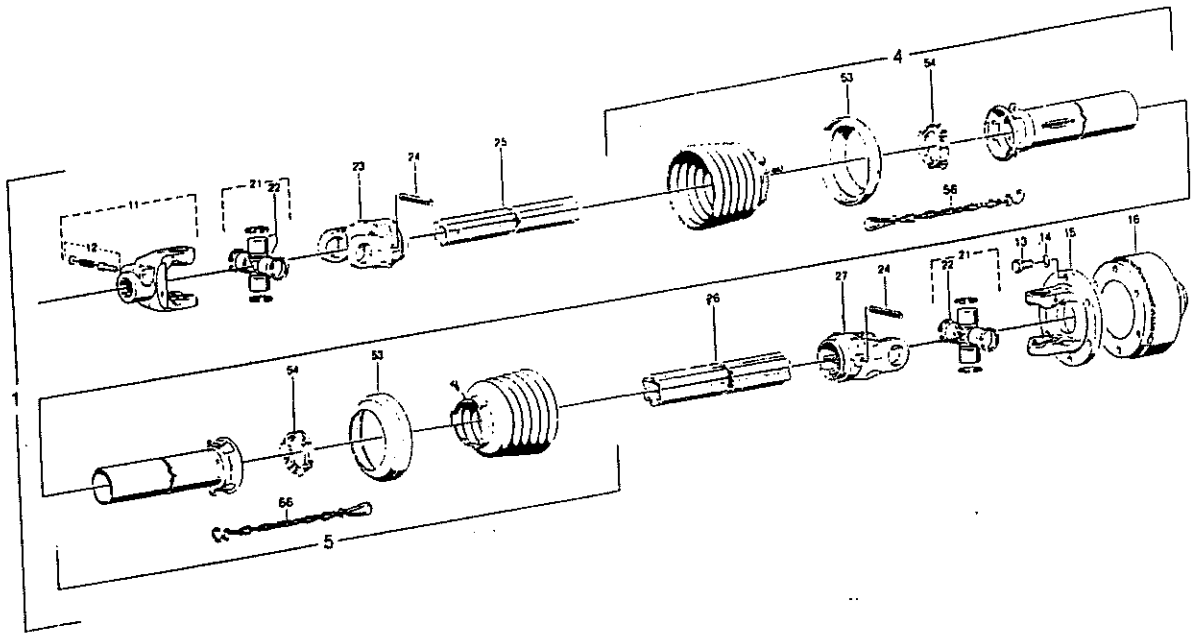


447 198 0

Abb. | Bestell-Nr. | Bezeichnung

Abb. | Bestell-Nr. | Bezeichnung

1	949 115 1	Gelenkwelle kpl.	22	949 629 0	Kegelschmiernippel
4	949 230 0	Schutzhülfe, außen (Rohrl.=570 mm)	23	949 499 0	Rillengabel
5	949 231 0	Schutzhülfe, innen (Rohrl.=570 mm)	24	912 724 0	Spannhülse 10x90
11	949 442 0	Aufsteckgabel	25	949 291 0	Profilwelle (660 mm lang)
12	949 630 0	Schiebestift	26	949 292 0	Profilwelle (645 mm lang)
13	900 298 0	6kt.-Schraube M 12x30	27	949 248 0	Rillengabel
14	910 012 0	Federring B 12	53	949 206 0	Stützring-Set
15	949 266 0	Flanschgabel	54	949 861 0	Gleitring
16	949 270 0	Nockenschaltkupplung kpl.	56	949 852 0	Haltekette
21	949 447 0	Kreuzgarnitur kpl.			



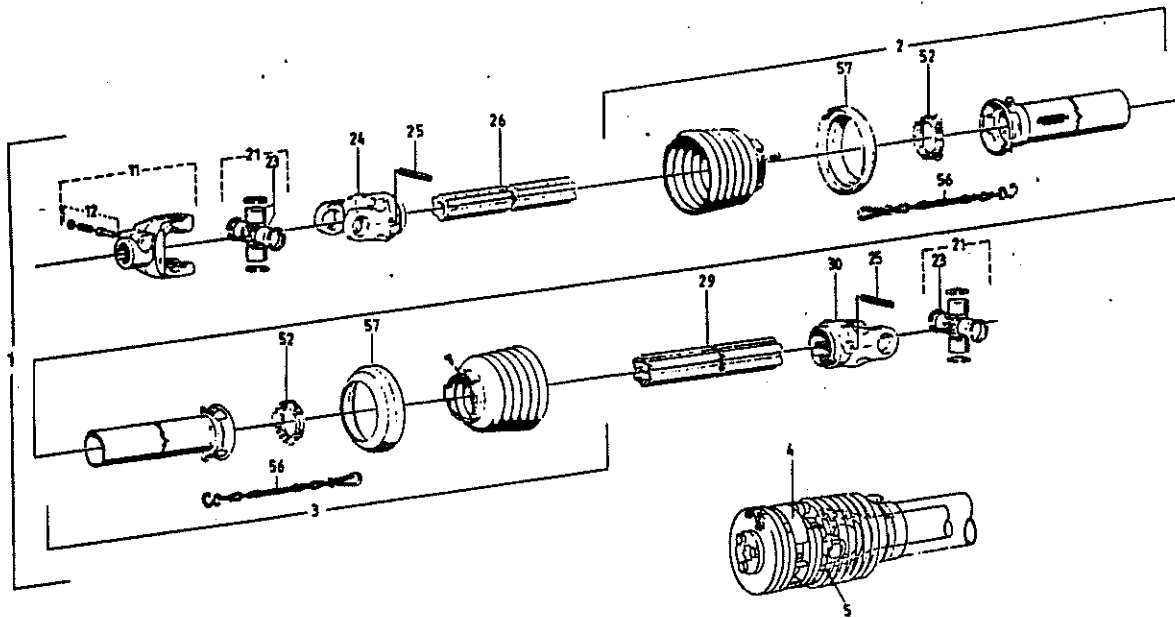
447 198 0

=====
 Abb. ! Bestell-Nr. ! Bezeichnung

=====
 Abb. ! Bestell-Nr. ! Bezeichnung

- ① ! 949 116 1 ! Gelenkwelle kpl.
 4 ! 949 230 0 ! Schutzhülfe, außen (Rohrl.=570 mm)
 5 ! 949 231 0 ! Schutzhülfe, innen (Rohrl.=570 mm)
 11 ! 949 442 0 ! Aufsteckgabel
 12 ! 949 630 0 ! Schiebestift
 13 ! 900 298 0 ! 6kt.-Schraube M 12x30
 14 ! 910 012 0 ! Federring B 12
 15 ! 949 266 0 ! Flanschgabel
 16 ! 949 267 0 ! Nockenschaltkupplung
 21 ! 949 447 0 ! Kreuzgarnitur kpl.

- 22 ! 949 629 0 ! Kegelschmiernippel
 23 ! 949 499 0 ! Rillengabel
 24 ! 912 724 0 ! Spannhülse 10x90
 25 ! 949 291 0 ! Profilwelle (660 mm lang)
 26 ! 949 292 0 ! Profilrohr (645 mm lang)
 27 ! 949 248 0 ! Rillengabel
 53 ! 949 206 0 ! Stützring-Set
 54 ! 949 861 0 ! Gleitring
 56 ! 949 852 0 ! Haltekette



447 317 0

Abb. ! Bestell-Nr. ! Bezeichnung

Abb. ! Bestell-Nr. ! Bezeichnung

1 ! 949 146 0 ! Gelenkwelle kpl.	25 ! 912 724 0 ! Spannhülse 10x90
2 ! 949 230 0 ! Schutzrohr, außen	26 ! 949 291 0 ! Profilverelle (560 mm lang)
3 ! 949 231 0 ! Schutzhilfe, innen	29 ! 949 302 0 ! Profilrohr (545 mm lang)
4 ! 949 301 0 ! Lelymatic BA 9-1 3/8" 212.2395 Na	30 ! 949 248 0 ! Rillengabel
5 ! 949 268 0 ! Scherstift	52 ! 949 861 0 ! Gleitring
21 ! 949 447 0 ! Kreuzgarnitur kpl.	56 ! 949 283 0 ! Haltekette
23 ! 949 629 0 ! Kegelschmiernippel M 8x1	57 ! 949 206 0 ! Stützring-Set
24 ! 949 499 0 ! Rillengabel	

NUMERISCHES INHALTSVERZEICHNIS FÜR KRONE ET-LISTE NR. 494-1

BESTELL-NR.	TAF.	ABB.	BESTELL-NR.	TAF.	ABB.
36 244 1	2	13	490 607 0	19	19
36 245 1	2	10	490 611 1	19	29
36 295 0	2	5	490 624 0	19	50
107 002 1	2	15	490 644 1	4	30
107 003 1	2	17	490 644 1	5	30
107 032 2	2	27	490 644 1	6	30
107 033 2	2	18	490 644 1	22	1
107 159 1	2		490 660 1	19	41
107 160 1	2	2	490 661 1	19	13
107 161 1	2		490 669 0	19	38
107 162 1	2	28	490 671 1	19	37
107 163 1	2		490 718 0	19	12
107 164 1	2		490 718 0	27	8
107 165 1	2		490 761 2	13	6
107 166 1	2		490 761 2	14	6
107 332 4	1	3	490 761 2	15	6
161 227 2	19	9	490 764 0	20	13
185 184 3	19	11	490 863 0	19	51
185 523 1	20	11	490 948 5	1	9
274 069 3	21	3	490 949 2	2	26
274 070 3	21	7	491 018 2	13	1
274 094 0	21	8	491 019 2	15	1
274 339 2	19	43	491 021 2	13	1
274 339 2	20	23	491 022 2	15	1
460 477 1	7	13	491 036 1	16	1
460 477 1	8	13	491 037 1	18	1
460 477 1	9	13	491 113 0	7	21
460 515 0	7	35	491 113 0	8	21
460 515 0	8	35	491 113 0	9	21
460 515 0	9	35	491 135 0	1	26
460 515 0	19	25	491 135 0	3	28
460 515 0	27	4	491 169 2	13	23
462 804 1	7	13	491 169 2	16	13
462 804 1	8	13	491 205 3	7	29
462 804 1	9	13	491 205 3	8	29
462 900 0	7	35	491 205 3	9	29
462 900 0	8	35	491 244 0	10	1
462 900 0	9	35	491 244 0	11	1
490 284 0	19	4	491 245 0	10	14
490 303 2	4	18	491 245 0	11	14
490 303 2	5	18	491 245 0	12	16
490 303 2	6	18	491 246 0	10	2
490 307 1	4	19	491 246 0	11	2
490 307 1	5	19	491 246 0	12	7
490 307 1	6	19	491 247 0	10	9
490 310 1	4	25	491 247 0	11	9
490 310 1	5	25	491 247 0	12	12
490 310 1	6	25	491 248 0	11	8
490 423 5	13	6	491 248 0	12	13
490 423 5	14	6	491 249 0	10	15
490 423 5	15	6	491 249 0	11	15
490 490 2	19	14	491 249 0	12	24
490 596 0	19	32	491 250 0	3	30
490 597 0	19	16	491 251 0	10	19
490 605 1	19	20	491 251 0	11	19

NUMERISCHES INHALTSVERZEICHNIS FÜR KRONE ET-LISTE NR. 494-1

BESTELL-NR.	TAF.	ABB.	BESTELL-NR.	TAF.	ABB.
491 252 0	10	18	491 514 1	24	9
491 252 0	11	18	491 514 1	25	9
491 252 0	12	22	491 515 1	23	6
491 253 0	10	10	491 515 1	24	6
491 253 0	11	10	491 515 1	25	6
491 254 0	10	4	491 526 1	23	4
491 254 0	11	4	491 526 1	24	4
491 254 0	12	9	491 526 1	25	4
491 280 3	1	24	491 530 1	23	3
491 330 0	1	31	491 530 1	24	3
491 332 0	4	17	491 530 1	25	3
491 332 0	5	17	491 531 1	23	3
491 332 0	6	17	491 531 1	24	3
491 337 0	7	25	491 531 1	25	3
491 337 0	8	25	491 552 0	7	3
491 337 0	9	25	491 552 0	8	3
491 357 0	1	40	491 552 0	9	3
491 358 0	1	41	491 562 1	6	27
491 361 2	2	12	491 563 1	4	27
491 362 1	2	8	491 563 1	5	27
491 364 2	1	8	491 568 2	25	5
491 365 1	2	20	491 569 2	23	5
491 366 0	2		491 577 0	23	12
491 367 0	2	16	491 577 0	24	12
491 368 0	2	14	491 577 0	25	12
491 369 0	2		491 591 0	1	15
491 381 0	4	4	491 610 0	4	15
491 381 0	5	4	491 610 0	5	15
491 381 0	6	4	491 610 0	6	15
491 384 0	4	10	491 611 0	4	15
491 384 0	5	10	491 611 0	5	15
491 384 0	6	10	491 611 0	6	15
491 385 0	4	8	491 612 0	4	6
491 385 0	5	8	491 612 0	5	6
491 385 0	6	8	491 612 0	6	6
491 397 0	4	34	491 626 0	7	20
491 397 0	5	34	491 626 0	8	20
491 397 0	6	34	491 626 0	9	20
491 399 0	4	32	491 627 0	7	19
491 399 0	5	32	491 627 0	8	19
491 399 0	6	32	491 627 0	9	19
491 402 0	10	5	491 634 0	7	7
491 402 0	11	5	491 634 0	8	7
491 402 0	12	14	491 634 0	9	7
491 403 0	10	8	491 637 0	26	7
491 403 0	12	13	491 644 0	25	15
491 404 0	12	15	491 645 0	23	15
491 405 0	12	17	491 646 0	25	16
491 406 0	12	21	491 647 0	23	16
491 407 0	12	1	491 648 0	26	20
491 408 0	12	2	491 670 0	15	23
491 409 0	12	6	491 670 0	18	13
491 410 0	12	4	491 673 0	10	20
491 411 0	12	27	491 673 0	12	20
491 514 1	23	9	491 674 0	11	20

NUMERISCHES INHALTSVERZEICHNIS FÜR KRONE ET-LISTE NR. 494-1

BESTELL-NR.	TAF.	ABB.	BESTELL-NR.	TAF.	ABB.
491 674 0	12	20	491 936 0	20	44
491 675 0	7	20	491 955 0	4	23
491 675 0	8	20	491 955 0	5	23
491 675 0	9	20	491 955 0	6	23
491 676 1	20	19	491 956 0	4	1
491 692 0	27	6	491 956 0	5	1
491 694 0	27	10	491 956 0	6	1
491 697 0	27	5	492 029 0	21	28
491 700 0	27	15	492 030 0	21	28
491 723 0	20	2	492 031 0	22	28
491 724 0	20	14	492 055 0	8	4
491 733 0	20	27	492 104 0	14	1
491 737 0	20	46	492 106 0	14	1
491 742 0	20	48	492 115 0	24	5
491 747 0	20	16	492 118 0	14	23
491 749 0	20	8	492 118 0	17	13
491 750 0	20	26	492 146 0	7	4
491 755 0	22	22	492 147 0	9	4
491 756 0	22	22	492 163 0	17	1
491 767 0	22	19	492 168 0	24	15
491 769 0	22	4	492 169 0	24	16
491 770 0	22	4	492 180 0	20	28
491 773 1	22	3	492 183 0	3	9
491 776 1	22	26	492 184 0	3	1
491 777 1	22	7	492 185 0	3	61
491 779 0	22	9	492 186 0	3	40
491 780 0	22	35	492 186 0	3	60
491 781 0	22	13	492 187 0	3	55
491 782 0	22	15	492 188 0	3	55
491 785 0	22	13	492 189 0	3	55
491 786 0	22	15	492 190 0	3	55
491 790 0	20	7	492 192 0	3	59
491 804 0	21	33	492 193 0	3	58
491 805 1	21	3	492 194 0	3	42
491 807 0	21	1	492 195 0	3	41
491 808 0	21	32	492 196 0	3	5
491 814 0	21	20	492 197 0	3	46
491 820 1	21	17	492 198 0	3	47
491 821 0	21	18	492 199 0	3	50
491 822 0	21	18	492 200 0	3	51
491 824 0	21	16	492 201 0	3	11
491 828 0	20	31	492 202 0	3	12
491 831 0	21	12	492 203 0	3	22
491 833 0	21	10	492 204 0	3	38
491 834 0	21	10	492 205 0	3	27
491 868 0	7	31	492 206 0	3	26
491 868 0	8	31	492 208 0	3	16
491 868 0	9	31	492 209 0	3	34
491 869 0	7	30	492 210 0	3	3
491 869 0	8	30	492 210 0	3	35
491 869 0	9	30	492 211 0	3	7
491 924 0	20	18	492 212 0	3	6
491 925 0	20	17	492 213 0	3	8
491 929 0	20	20	492 214 0	3	4
491 930 0	20	15	492 215 0	3	19

NUMERISCHES INHALTSVERZEICHNIS FÜR KRONE ET-LISTE NR. 494-1

BESTELL-NR.	TAF.	ABB.	BESTELL-NR.	TAF.	ABB.
492 216 0	3	18	515 015 5	1	42
492 217 0	3	21	515 041 1	2	4
492 219 0	20	26	515 048 0	2	1
492 220 0	20	8	515 051 3	1	38
492 222 0	20	7	515 052 0	1	35
492 232 0	21	22	515 056 0	1	35
492 233 0	21	25	515 057 2	1	4
492 239 0	21	40	900 254 0	4	24
492 240 0	21	40	900 254 0	5	24
492 242 0	21	40	900 254 0	6	24
492 245 0	13	5	900 254 0	20	9
492 246 0	13	15	900 274 0	2	29
492 246 0	14	15	900 280 0	4	9
492 246 0	15	15	900 280 0	5	9
492 247 0	4	13	900 280 0	6	9
492 247 0	5	13	900 283 0	20	45
492 247 0	6	13	900 284 0	19	28
492 251 0	14	5	900 294 0	1	7
492 252 0	15	5	900 296 0	1	36
492 256 0	13	5	900 298 0	7	8
492 257 0	14	5	900 298 0	8	8
492 258 0	15	5	900 298 0	9	8
492 259 0	13	21	900 298 0	28	13
492 259 0	14	21	900 298 0	29	13
492 259 0	15	21	900 299 0	7	16
492 259 0	16	11	900 299 0	8	16
492 259 0	17	11	900 299 0	9	16
492 259 0	18	11	900 300 0	13	20
492 260 0	13	21	900 300 0	14	20
492 260 0	14	21	900 300 0	15	20
492 260 0	15	21	900 300 0	16	10
492 260 0	16	11	900 300 0	17	10
492 260 0	17	11	900 300 0	18	10
492 260 0	18	11	900 317 0	21	35
492 264 0	7	9	900 334 0	26	14
492 264 0	8	9	900 336 0	13	8
492 264 0	9	9	900 336 0	14	8
492 294 0	4	14	900 336 0	15	8
492 294 0	5	14	900 337 0	7	18
492 294 0	6	14	900 337 0	8	18
492 295 0	4	5	900 337 0	9	18
492 296 0	4	16	900 338 0	20	47
492 297 0	5	16	900 339 0	7	32
492 298 0	5	5	900 339 0	8	32
492 299 0	6	5	900 339 0	9	32
492 300 0	6	16	900 339 0	27	7
492 301 0	6	35	900 636 0	3	15
492 302 0	5	35	900 637 0	4	11
492 303 0	4	35	900 637 0	5	11
511 136 0	19	30	900 637 0	6	11
511 136 0	20	24	900 638 0	4	7
514 146 1	26	4	900 638 0	5	7
514 248 0	2	31	900 638 0	6	7
514 249 2	2	32	900 638 0	23	13
514 327 1	26	1	900 638 0	24	13

NUMERISCHES INHALTSVERZEICHNIS FÜR KRONE ET-LISTE NR. 494-1

BESTELL-NR.	TAF.	ABB.	BESTELL-NR.	TAF.	ABB.
900 638 0	25	13	903 120 0	11	12
900 655 0	3	24	903 120 0	12	19
900 656 0	1	25	904 096 0	20	25
900 656 0	23	10	904 753 0	13	4
900 656 0	24	10	904 753 0	14	4
900 656 0	25	10	904 753 0	15	4
900 656 0	26	3	904 781 1	13	24
900 657 0	26	12	904 781 1	14	24
900 658 0	1	28	904 781 1	15	24
900 658 0	21	9	904 781 1	16	14
900 658 0	22	20	904 781 1	17	14
900 674 0	2	22	904 781 1	18	14
900 676 0	13	19	905 316 0	22	25
900 676 0	14	19	905 849 0	3	25
900 676 0	15	19	906 007 0	3	23
900 676 0	16	9	906 040 1	1	16
900 676 0	17	9	906 040 1	1	29
900 676 0	18	9	908 008 0	21	30
900 837 1	1	23	908 012 0	13	7
900 872 1	2	33	908 012 0	14	7
901 042 0	20	12	908 012 0	15	7
901 045 0	2	9	908 020 0	23	8
901 046 0	4	31	908 020 0	24	8
901 046 0	5	31	908 020 0	25	8
901 046 0	6	31	908 512 0	20	38
901 046 0	22	2	908 520 0	19	6
901 060 0	19	8	908 706 0	2	7
901 080 0	7	15	908 706 0	4	29
901 080 0	8	15	908 706 0	5	29
901 080 0	9	15	908 706 0	6	29
901 132 0	19	33	908 706 0	20	36
901 132 0	22	21	908 706 0	21	31
901 133 0	7	28	908 706 0	22	23
901 133 0	8	28	908 711 1	1	27
901 133 0	9	28	908 711 1	7	10
901 134 0	19	3	908 711 1	8	10
901 135 0	13	9	908 711 1	9	10
901 135 0	14	9	908 711 1	13	18
901 135 0	15	9	908 711 1	14	18
901 135 0	19	15	908 711 1	15	18
901 423 0	21	23	908 711 1	16	8
901 431 0	3	17	908 711 1	17	8
901 433 0	7	6	908 711 1	18	8
901 433 0	8	6	908 711 1	21	11
901 433 0	9	6	908 711 1	22	10
901 451 0	22	6	908 711 1	23	11
901 452 0	7	24	908 711 1	24	11
901 452 0	8	24	908 711 1	25	11
901 452 0	9	24	908 711 1	26	2
901 457 0	26	6	908 716 1	4	21
901 490 0	21	15	908 716 1	5	21
902 601 0	3	39	908 716 1	6	21
903 040 0	21	26	908 716 1	7	5
903 114 0	3	56	908 716 1	8	5
903 120 0	10	12	908 716 1	9	5

NUMERISCHES INHALTSVERZEICHNIS FÜR KRONE ET-LISTE NR. 494-1

BESTELL-NR.	TAF.	ABB.	BESTELL-NR.	TAF.	ABB.
908 716 1	13	22	910 506 0	26	8
908 716 1	14	22	910 511 0	4	22
908 716 1	15	22	910 511 0	5	22
908 716 1	16	12	910 511 0	6	22
908 716 1	17	12	910 511 0	23	2
908 716 1	18	12	910 511 0	24	2
908 716 1	19	21	910 511 0	25	2
908 716 1	20	22	910 512 1	19	18
908 716 1	22	24	910 515 0	4	28
908 716 1	27	11	910 515 0	5	28
908 721 0	19	17	910 515 0	6	28
908 721 0	22	27	910 603 0	21	24
908 722 0	10	6	910 609 0	13	3
908 722 0	11	6	910 609 0	14	3
908 722 0	12	10	910 609 0	15	3
908 758 0	4	12	910 727 0	19	44
908 758 0	5	12	910 727 0	20	5
908 758 0	6	12	910 760 0	1	12
908 758 0	7	22	910 865 0	21	21
908 758 0	8	22	910 892 0	13	17
908 758 0	9	22	910 892 0	14	17
908 758 0	12	5	910 892 0	15	17
908 758 0	19	22	910 892 0	16	7
908 758 0	20	10	910 892 0	17	7
908 927 0	10	16	910 892 0	18	7
908 927 0	11	16	910 892 0	22	8
908 927 0	12	25	910 914 0	2	3
909 215 0	2	6	910 915 0	1	18
909 933 0	13	14	911 025 0	1	13
909 933 0	14	14	911 027 0	1	13
909 933 0	15	14	911 029 0	1	13
910 008 0	21	29	911 136 0	22	29
910 012 0	1	6	911 165 0	1	1
910 012 0	26	5	911 166 0	1	1
910 012 0	28	14	911 168 0	1	1
910 012 0	29	14	911 319 0	4	20
910 013 0	21	34	911 319 0	5	20
910 014 0	23	7	911 319 0	6	20
910 014 0	24	7	911 535 0	21	19
910 014 0	25	7	911 541 0	22	30
910 111 1	3	14	911 545 0	13	13
910 111 1	13	2	911 545 0	14	13
910 111 1	14	2	911 545 0	15	13
910 111 1	15	2	911 545 0	16	5
910 212 0	7	23	911 545 0	17	5
910 212 0	8	23	911 545 0	18	5
910 212 0	9	23	911 545 0	22	18
910 214 0	2	21	911 558 0	1	17
910 214 0	19	2	911 659 0	3	52
910 216 0	10	7	911 680 0	12	23
910 216 0	11	7	911 686 0	3	37
910 216 0	12	11	911 694 0	1	14
910 315 1	3	44	911 695 0	1	21
910 414 0	2	30	912 089 1	10	17
910 414 0	3	57	912 089 1	11	17

NUMERISCHES INHALTSVERZEICHNIS FÜR KRONE ET-LISTE NR. 494-1

BESTELL-NR.	TAF.	ABB.	BESTELL-NR.	TAF.	ABB.
912 089 1	12	26	917 203 0	9	27
912 287 1	7	12	918 306 0	19	5
912 287 1	8	12	919 003 0	4	26
912 287 1	9	12	919 003 0	5	26
912 287 1	19	39	919 003 0	6	26
912 287 1	27	1	919 003 0	20	1
912 584 0	7	26	919 200 0	13	11
912 584 0	8	26	919 200 0	14	11
912 584 0	9	26	919 200 0	15	11
912 608 0	4	33	919 200 0	16	3
912 608 0	5	33	919 200 0	17	3
912 608 0	6	33	919 200 0	18	3
912 634 0	13	10	919 200 0	22	16
912 634 0	14	10	919 404 0	19	1
912 634 0	15	10	919 600 0	3	45
912 634 0	16	2	919 803 0	1	10
912 634 0	17	2	919 825 0	2	23
912 634 0	18	2	920 901 0	20	39
912 634 0	22	14	921 026 0	20	29
912 673 0	21	6	921 030 1	20	37
912 680 0	21	13	921 042 0	20	33
912 724 0	28	24	921 046 0	20	32
912 724 0	29	24	921 071 1	20	43
912 724 0	30	25	921 136 0	20	35
915 062 0	1	5	921 145 0	20	40
915 112 0	21	2	921 171 0	20	41
916 056 1	4	2	921 426 0	20	28
916 056 1	5	2	921 817 0	21	4
916 056 1	6	2	921 819 0	21	27
916 056 1	7	17	922 575 0	19	7
916 056 1	8	17	922 604 0	19	34
916 056 1	9	17	922 650 0	7	14
917 004 1	7	11	922 650 0	8	14
917 004 1	8	11	922 650 0	9	14
917 004 1	9	11	922 650 0	19	40
917 006 0	3	13	922 650 0	27	2
917 006 0	7	11	922 802 0	19	36
917 006 0	8	11	923 225 0	19	23
917 006 0	9	11	923 226 0	19	27
917 006 0	23	1	923 263 0	19	24
917 006 0	24	1	924 005 0	3	49
917 006 0	25	1	925 107 1	20	3
917 010 0	19	10	925 149 0	20	4
917 010 0	20	6	925 202 2	2	24
917 010 0	27	9	926 101 0	2	33
917 103 0	19	31	930 131 0	20	34
917 103 0	20	21	930 507 0	3	48
917 104 0	19	26	930 508 0	21	5
917 104 0	27	3	930 540 0	12	18
917 108 0	21	14	930 568 0	12	3
917 203 0	4	3	932 103 0	3	2
917 203 0	5	3	932 107 0	3	10
917 203 0	6	3	932 110 0	1	39
917 203 0	7	27	932 113 0	1	22
917 203 0	8	27	932 137 0	3	62

NUMERISCHES INHALTSVERZEICHNIS FÜR KRONE ET-LISTE NR. 494-1

BESTELL-NR.	TAF.	ABB.	BESTELL-NR.	TAF.	ABB.
932 138 0	1	2	949 206 0	28	53
932 140 0	1	11	949 206 0	29	53
932 148 0	1	20	949 206 0	30	57
932 180 0	3	36	949 230 0	28	4
932 310 0	2	19	949 230 0	29	4
932 788 0	10	11	949 230 0	30	2
932 788 0	11	11	949 231 0	28	5
934 032 0	13	25	949 231 0	29	5
934 032 0	14	25	949 231 0	30	3
934 032 0	15	25	949 248 0	28	27
934 032 0	16	15	949 248 0	29	27
934 032 0	17	15	949 248 0	30	30
934 032 0	18	15	949 266 0	28	15
934 032 0	22	36	949 266 0	29	15
934 300 0	13	12	949 267 0	29	16
934 300 0	14	12	949 268 0	30	5
934 300 0	15	12	949 270 0	28	16
934 300 0	16	4	949 283 0	30	56
934 300 0	17	4	949 291 0	28	25
934 300 0	18	4	949 291 0	29	25
934 300 0	22	17	949 291 0	30	26
934 602 0	13	16	949 292 1	28	26
934 602 0	14	16	949 292 1	29	26
934 602 0	15	16	949 301 0	30	4
934 602 0	16	6	949 302 0	30	29
934 602 0	17	6	949 442 0	28	11
934 602 0	18	6	949 442 0	29	11
934 602 0	22	5	949 447 0	28	21
935 316 0	20	30	949 447 0	29	21
935 825 0	1	32	949 447 0	30	21
935 825 0	3	33	949 499 0	28	23
935 840 0	1	33	949 499 0	29	23
935 840 0	3	32	949 499 0	30	24
936 336 0	2	25	949 629 0	28	22
936 353 0	3	20	949 629 0	29	22
936 402 0	1	37	949 629 0	30	23
936 429 0	10	3	949 630 0	28	12
936 429 0	11	3	949 630 0	29	12
936 429 0	12	8	949 852 0	28	56
936 445 0	3	31	949 852 0	29	56
936 447 0	1	34	949 861 0	28	54
937 501 0	1	30	949 861 0	29	54
937 525 0	2	11	949 861 0	30	52
937 528 0	3	54	953 240 0	22	12
937 529 0	3	53	953 321 0	22	11
937 551 0	3	29			
938 427 2	1	19			
938 428 2	1	19			
939 072 0	26	10			
939 073 0	26	13			
939 074 0	26	9			
939 075 0	26	11			
949 115 1	28	1			
949 116 1	29	1			
949 146 0	30	1			



KRONE

Maschinenfabriken Bernard Krone GmbH
Landmaschinen, Nutzfahrzeuge
Heinrich-Krone-Straße 10, D-4441 Spelle
Tel. (05977) 810, Tlx. 981648, Telefax (05977) 81339