

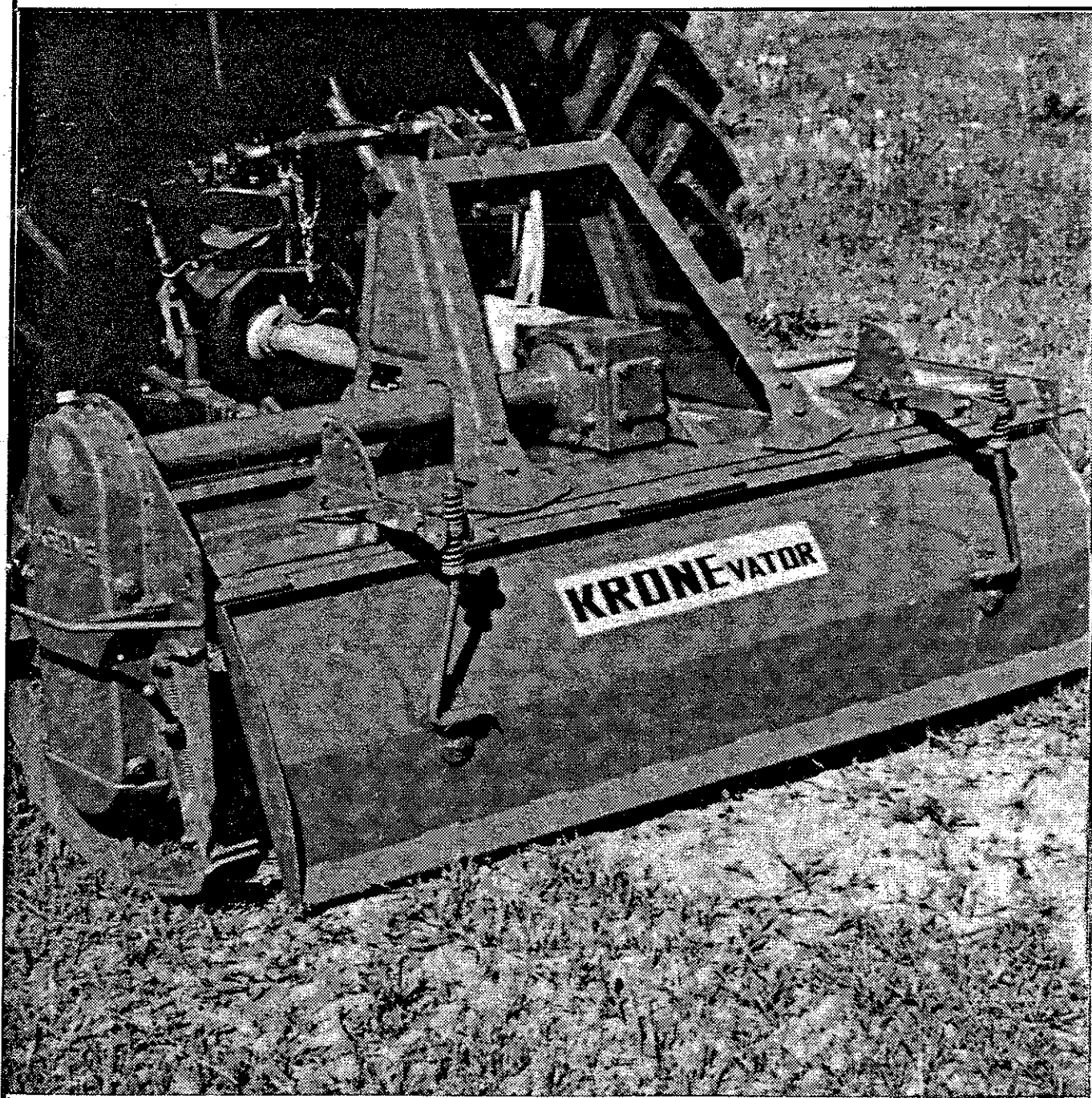


KRONE

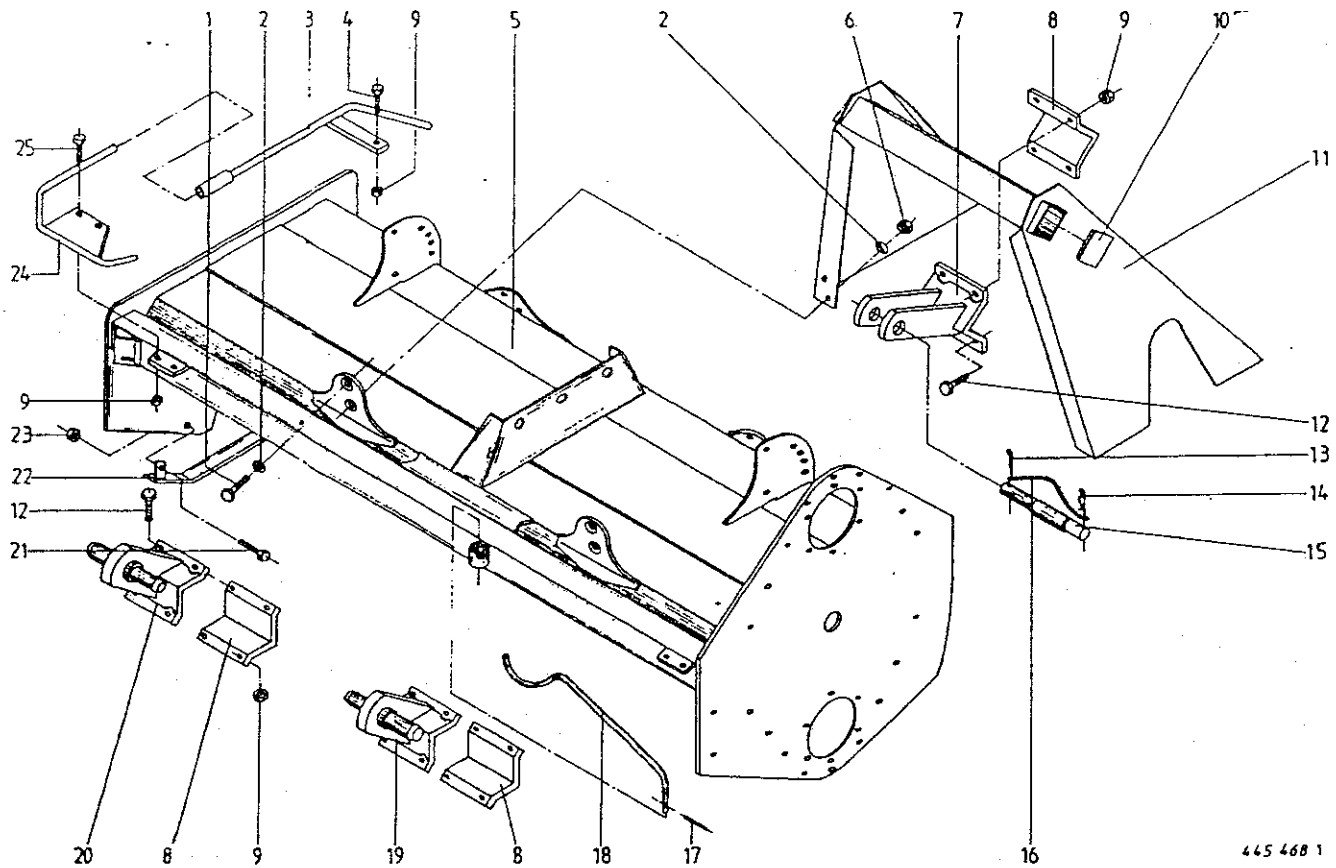
Nr. 512-3

Ersatzteilliste KRONEvator RE 65

ab Masch.-Nr. 300 000 - 302 600	Bj. 89	
302 601 - 318 200	" 90	
318 201 - 331 060	" 91	
331 061 - 343 600	" 92	Bauende



Inhaltsverzeichnis	Tafel
Rahmen und Dreipunktbock.....	01
Haube und Stützrad.....	02
Getriebe	03
Messerwalze und Lagerung	04
Seitlicher Antrieb	05
Schleifkufe, Stützrad hinten	06
Krümelpacker	07
Stabpackerwalze	08
Gelenkwelle 949 047 0.....	09
Gelenkwelle 949 048 0.....	10



445 468 1

Abb. ! Bestell-Nr. ! Bezeichnung

Abb. ! Bestell-Nr. ! Bezeichnung

1 ! 900 338 0 ! 6kt.-Schraube M 16x45
 2 ! 910 214 0 ! Federring C 16,5
 3 ! 512 160 1 ! Seitl.-Rohrbügel re.+li.
 4 ! 900 298 0 ! 6kt.-Schraube M 12x30
 5 ! 512 113 3 ! Rahmen kpl. RE 65-180
 ! 512 114 3 ! Rahmen kpl. RE 65-205
 ! 512 115 3 ! Rahmen kpl. RE 65-230
 6 ! 908 716 1 ! 6kt.-Mutter NM 16
 7 ! 512 096 1 ! Oberlenkeranschluß
 8 ! 512 093 1 ! Schelle
 9 ! 908 711 1 ! 6kt.-Mutter NM 12
 10 ! 925 089 0 ! Kunststoff-Stopfen
 11 ! 512 092 0 ! Dreipunktbock
 12 ! 900 300 0 ! 6kt.-Schraube M 12x40

13 ! 912 287 1 ! Splint 5 x 32
 14 ! 917 104 0 ! Federstecker 4
 15 ! 063 125 4 ! Dreipunktbolzen
 16 ! 922 650 0 ! Knotenkette
 17 ! 912 539-1 ! Spannhülse 3x20
 18 ! 514 225 0 ! Gelenkwellenstütze
 19 ! 512 098 0 ! Unterlenkeranschluß, li. Kat. I+II
 20 ! 512 099 0 ! Unterlenkeranschluß, re. Kat. I+II
 21 ! 900 259 0 ! 6kt.-Schraube M 8x25
 22 ! 514 092 0 ! Kufe kpl.
 23 ! 908 706 0 ! 6kt.-Mutter NM 8
 24 ! 514 242 0 ! Schutzbügel vorn re.
 ! 514 243 0 ! Schutzbügel vorn li.
 25 ! 900 296 0 ! 6kt.-Schraube M 12x25

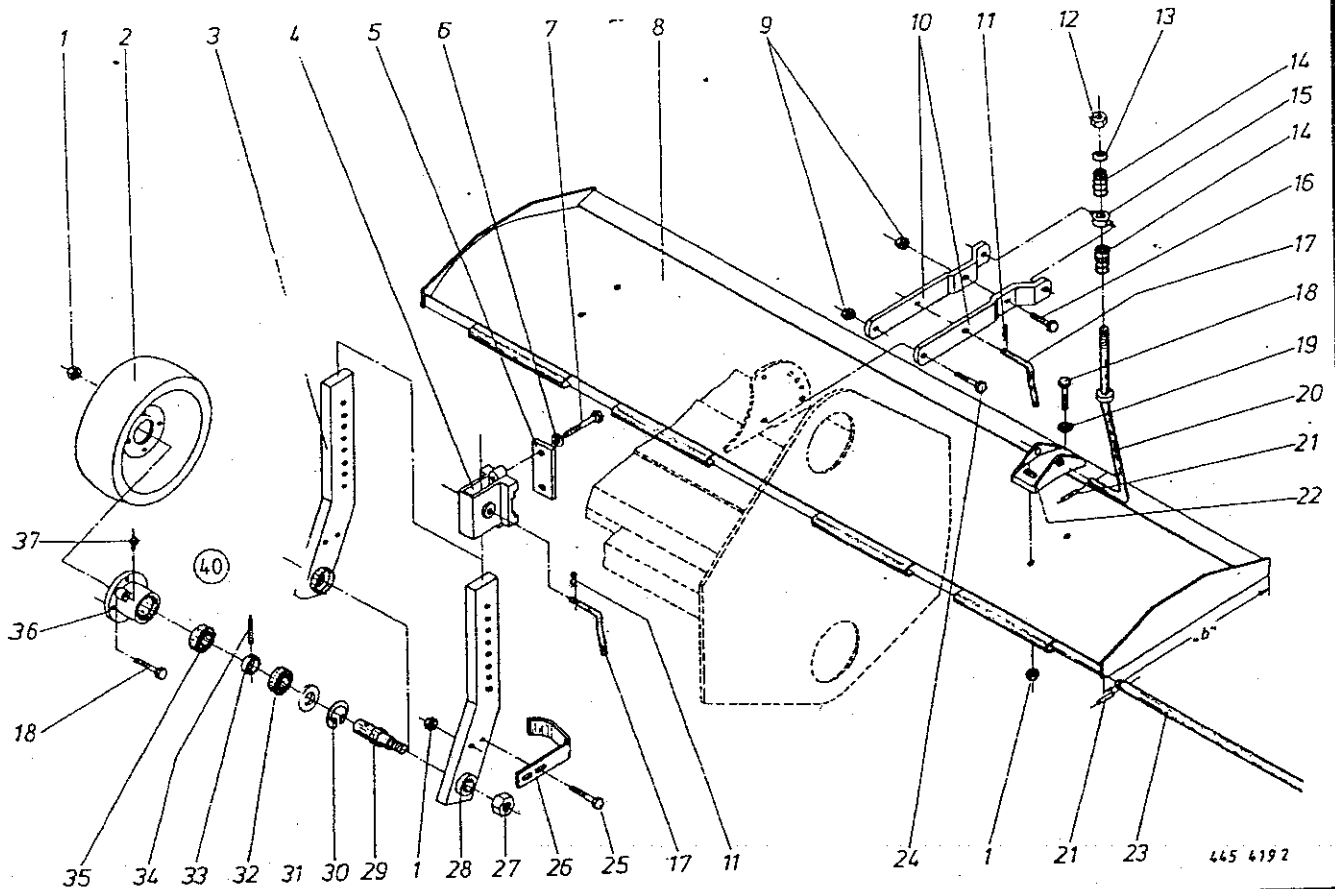


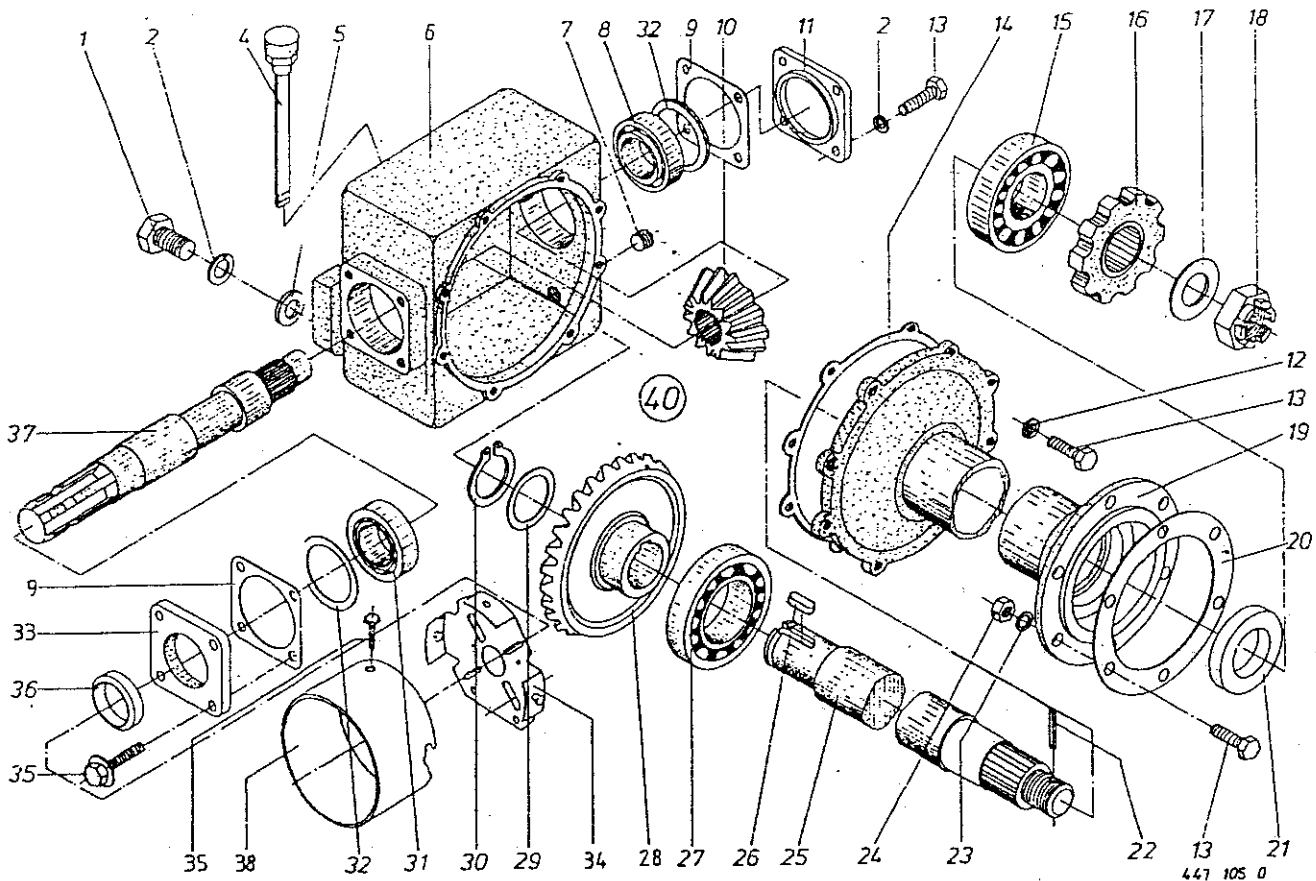
Abb. ! Bestell-Nr. ! Bezeichnung

1	908 758 0	6kt.-Mutter NM 10
2	063 110 0	Rad 320 x 100
3	512 156 2	Radschiene, rechts
4	512 159 1	Radschieneführung
5	514 146 1	Lasche
6	910 012 0	Federring 8 12
7	901 089 0	6kt.-Schraube M 12 x 90
8	514 012 0	Haube kpl. RE 65-180
	514 011 0	Haube kpl. RE 65-205
	515 008 0	Haube kpl. RE 65-230
9	908 711 1	6kt.-Mutter NM 12
10	514 121 1	Haubenhalter
11	917 103 0	Federstecker 3,2
12	908 716 1	6kt.-Mutter NM 16
13	910 511 0	Scheibe 18
14	015 242 0	Druckfeder
15	514 178 1	Mittelscheibe
16	900 298 0	6kt.-Schraube M 12 x 30
17	015 213 2	Steckbolzen
18	900 281 0	6kt.-Schraube M 10 x 30
19	910 353 0	Scheibe R 11

Abb. ! Bestell-Nr. ! Bezeichnung

20	514 176 1	Federstange
21	912 639 0	Spannhülse 6 x 26
22	514 184 0	Stangenlager
23	514 074 1	Schanierstange RE 65-180
	514 075 1	Schanierstange RE 65-205
	515 031 1	Schanierstange RE 65-230
24	901 080 0	6kt.-Schraube M 12 x 45
25	901 060 0	6kt.-Schraube M 10 x 40
26	511 113 0	Abstreifer
27	908 727 1	6kt.-Mutter NM 24
28	512 157 2	Radschiene, links
29	097 086 1	Laufachse
30	911 659 0	Seegerring J 62 x 2
31	936 914 0	Nilosring 35 x 62 LSTO
32	930 236 0	Rillenkugellager 6206 Z
33	097 087 0	Distanzbuchse 30 x 40 x 12
34	912 644 0	Spannhülse 6 x 40
35	930 136 0	Rillenkugellager 6206
36	097 085 7	Laufachse
37	919 003 0	Schmiernippel H1/5 M 8 x 1
40	470 180 4	Achsstummel kpl. (m. Abb. 27, 29-37)

445 419 2



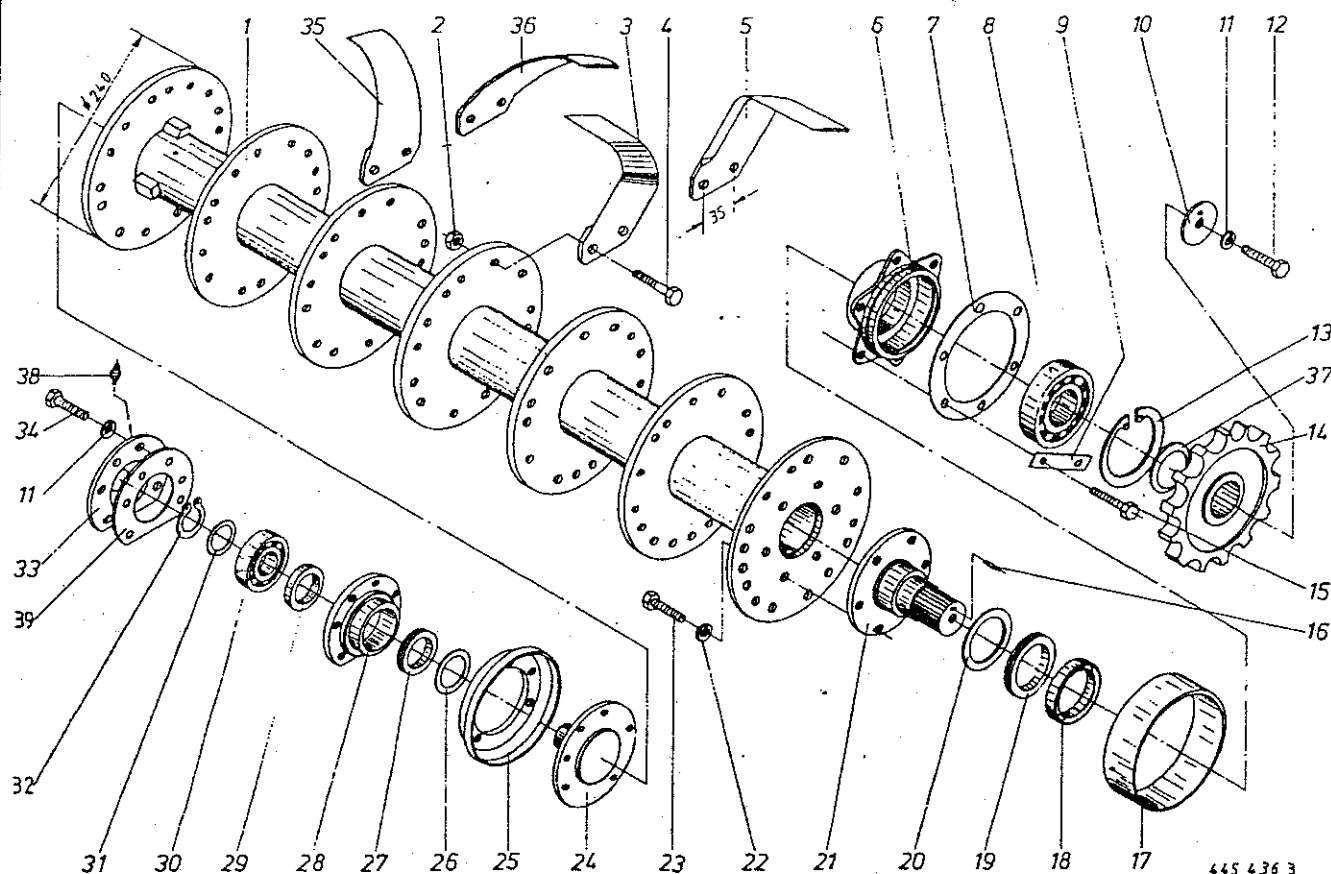
447 105 0

Abb. ! Bestell-Nr. ! Bezeichnung

Abb. ! Bestell-Nr. ! Bezeichnung

- 1 ! 900 338 0 ! 6kt.-Schraube M 16x45
- 2 ! 910 214 0 ! Federring C 16,5
- 4 ! 490 161 0 ! Ölmeßstab mit Lüfter
- 5 ! 910 645 0 ! Scheibe 17x40x8
- 6 ! 512 049-4 ! Getriebegehäuse
- 7 ! 906 040 1 ! Verschlußschraube M 18x1,5
- 8 ! 932 136 0 ! Kegelrollenlager 30 307 A
- 9 ! 514 160 0 ! Dichtung
- 10 ! 512 198 0 ! Kegelrad 16 Zähne
- 11 ! 514 153 2 ! Dichtflansch
- 12 ! 910 011 0 ! Federring B 10
- 13 ! 900 279 0 ! 6kt.-Schraube M 10x25
- 14 ! 512 021 1 ! Getriebeflanschdichtung 0,5 dick
- ! 490 927 1 ! Getriebeflanschdichtung 1,0 dick
- ! 490 928 1 ! Getriebeflanschdichtung 1,5 dick
- 15 ! 932 155 0 ! Kegelrollenlager 32 210 A
- 16 ! 512 017 2 ! Kettenrad 1 1/2"x10 Zähne
- 17 ! 910 518 0 ! Scheibe 39x66x5
- 18 ! 908 943 0 ! Kronenmutter M 36x1,5
- 19 ! 512 167 0 ! Getrieberohr RE 65-180
- ! 512 168 0 ! Getrieberohr RE 65-205
- ! 512 149 0 ! Getrieberohr RE 65-230
- 20 ! 512 019 1 ! Dichtung
- 21 ! 936 388 0 ! Simerring 50x70x10 B2
- 22 ! 912 113 0 ! Splint 6,3x63

- 23 ! 937 712 0 ! Kupferring A 10x15x1
- 24 ! 908 758 0 ! 6kt.-Mutter MM 10
- 25 ! 512 151 0 ! Abtriebswelle RE 65-180
- ! 512 152 0 ! Abtriebswelle RE 65-205
- ! 512 153 0 ! Abtriebswelle RE 65-230
- 26 ! 915 356 0 ! Paßfeder A 12x8x56
- 27 ! 932 179 0 ! Kegelrollenlager 32 012
- 28 ! 512 001 4 ! Kegelrad Z=27
- 29 ! 910 732 0 ! Stützscheibe S 45x55
- 30 ! 911 549 0 ! Seegerring A 45x1,75
- 31 ! 932 107 0 ! Kegelrollenlager 30 208 A
- 32 ! 910 960 0 ! Paßscheibe 63x80x0,1
- ! 910 962 0 ! Paßscheibe 63x80x0,3
- ! 910 964 0 ! Paßscheibe 63x80x1,0
- 33 ! 514 152 3 ! Antriebsflansch
- 34 ! 514 248 0 ! Schutzdeckel
- 35 ! 900 872 1 ! 6kt.-Schraube M 10x25 Verbus-Ripp
- 36 ! 936 353 0 ! Simerring 40x60x10 B2
- 37 ! 512 195 2 ! Antriebswelle
- 38 ! 514 249 2 ! Schutzmantel
- 40 ! 512 172 0 ! Getriebe kpl. RE 65-180
- ! 512 173 0 ! Getriebe kpl. RE 65-205
- ! 512 174 0 ! Getriebe kpl. RE 65-230
- ! 926 101 0 ! Getriebeöl SAE 90



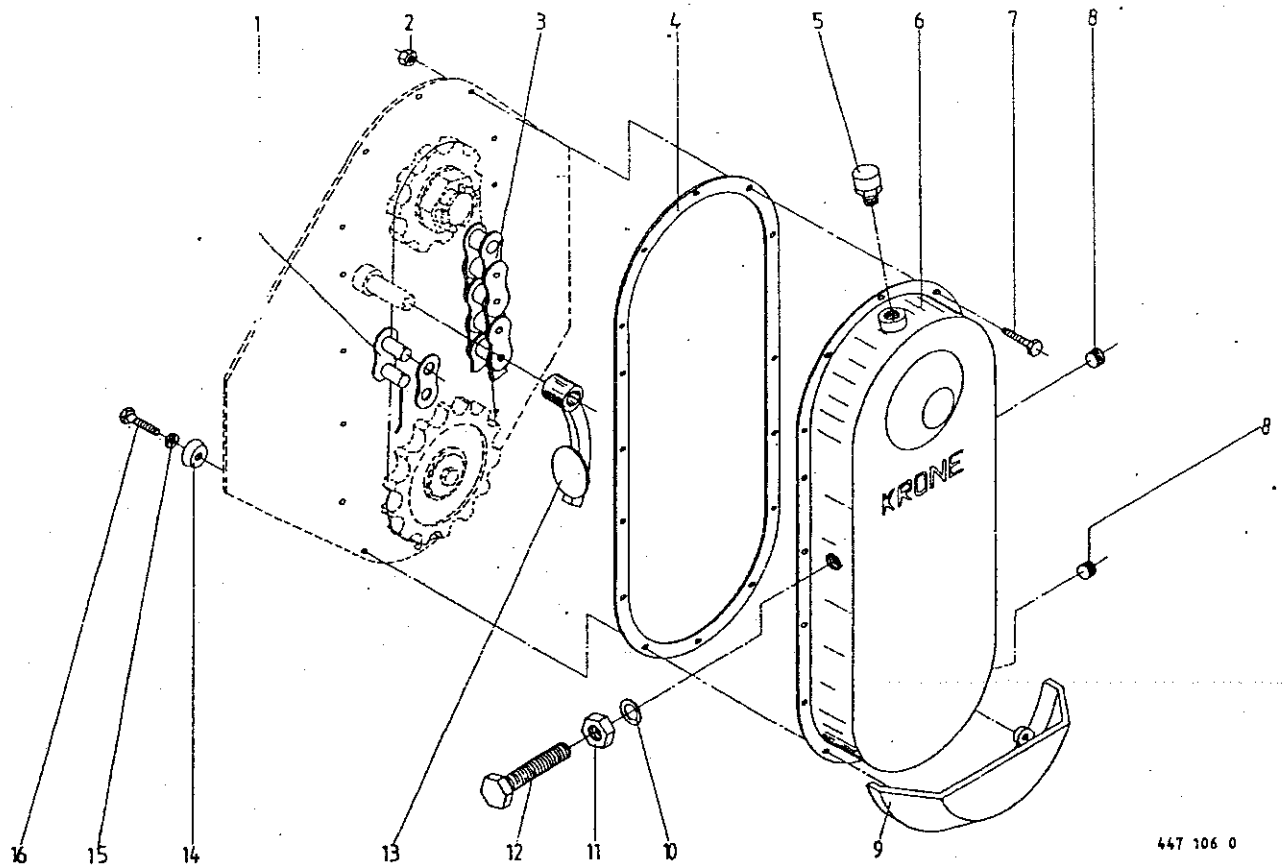
445 436 3

Abb. ! Bestell-Nr. ! Bezeichnung

Abb. ! Bestell-Nr. ! Bezeichnung

1	!	512 066 1	!	Messerwalze RE 65-180
	!	512 067 1	!	Messerwalze RE 65-205
	!	512 068 1	!	Messerwalze RE 65-230
2	!	908 714 0	!	6kt.-Mutter NM 14
3	!	035 268 1	!	Supernesser klein, rechts
4	!	901 633 0	!	6kt.-Schraube M 14x32/16
5	!	035 435 0	!	Supernesser klein, links
6	!	512 006 2	!	Flanschlager
7	!	512 007 0	!	Dichtung
8	!	930 171 0	!	Rillenkugellager 6311
9	!	512 054 0	!	Sicherungsblech
10	!	015 082 0	!	Scheibe 13x710x6
11	!	910 012 0	!	Federring B 12
12	!	900 294 0	!	6kt.-Schraube M 12x20
13	!	911 694 0	!	Seegerring I 120x4
14	!	512 004 2	!	Kettenrad 14 Zähne
15	!	900 277 0	!	6kt.-Schraube M 10x20
16	!	912 633 0	!	Spannhülse 6x14
17	!	512 053 0	!	Wickelschutz
18	!	936 748 0	!	Simmerring 65x100x13 B1SL
19	!	512 050 1	!	Dichtung kpl. 65x100x10

20	!	512 052 0	!	Scheibe 65,5x98x2
21	!	512 005 3	!	Flanschzapfen
22	!	910 013 0	!	Federring B 14
23	!	900 315 0	!	6kt.-Schraube M 14x25
24	!	512 009 2	!	Flanschzapfen
25	!	512 011 3	!	Schutzring
26	!	514 170 0	!	Schutzscheibe 50x68x2
27	!	514 173 0	!	Dichtung kpl. 50x70x10
28	!	512 010 2	!	Flanschlager
29	!	936 374 0	!	Simmerring 45x72x10 B2
30	!	930 167 0	!	Rillenkugellager 6307
31	!	910 727 0	!	Scheibe 35x45x2,5
32	!	911 541 0	!	Seegerring A 35x1,5
33	!	512 012 0	!	Lagerdeckel
34	!	900 299 0	!	6kt.-Schraube M 12x35
35	!	035 436 0	!	Sichelmesser rechts
36	!	035 437 0	!	Sichelmesser links
37	!	910 912 0	!	Paßscheibe 56x72x1,0
	!	910 914 0	!	Paßscheibe 56x72x1,0
38	!	919 003 0	!	Kegelschmiernippel H1/S M8x1
39	!	512 013 0	!	Dichtung



447 106 0

Abb. ! Bestell-Nr. ! Bezeichnung

Abb. ! Bestell-Nr. ! Bezeichnung

- 1 ! 921 987 1 ! Verschlußglied 1 1/2"
- 2 ! 908 706 0 ! 6kt.-Mutter NM 8
- 3 ! 921 845 0 ! Rollenkette kpl. 1 1/2" (m. Abb. 1)
- 4 ! 512 076 1 ! Dichtung
- 5 ! 919 803 0 ! Belüftungsfilter
- 6 ! 512 075 1 ! Kettenkasten
- 7 ! 900 257 0 ! 6kt.-Schraube M 8x20
- 8 ! 906 040 1 ! Verschlußschraube M 18x1,5
- 9 ! 512 100 3 ! Kettenkastenschutz

- 10 ! 937 736 0 ! Kupferring 20x26x1,5
- 11 ! 908 025 0 ! 6kt.-Mutter M 20
- 12 ! 900 386 0 ! 6kt.-Schraube M 20x100
- 13 ! 036 016 3 ! Kettenspanner
- 14 ! 512 022 0 ! Schutz
- 15 ! 910 010 0 ! Federring B 8
- 16 ! 900 261 0 ! 6kt.-Schraube M 8x30
- ! 926 101 0 ! Getriebeöl SAE 90

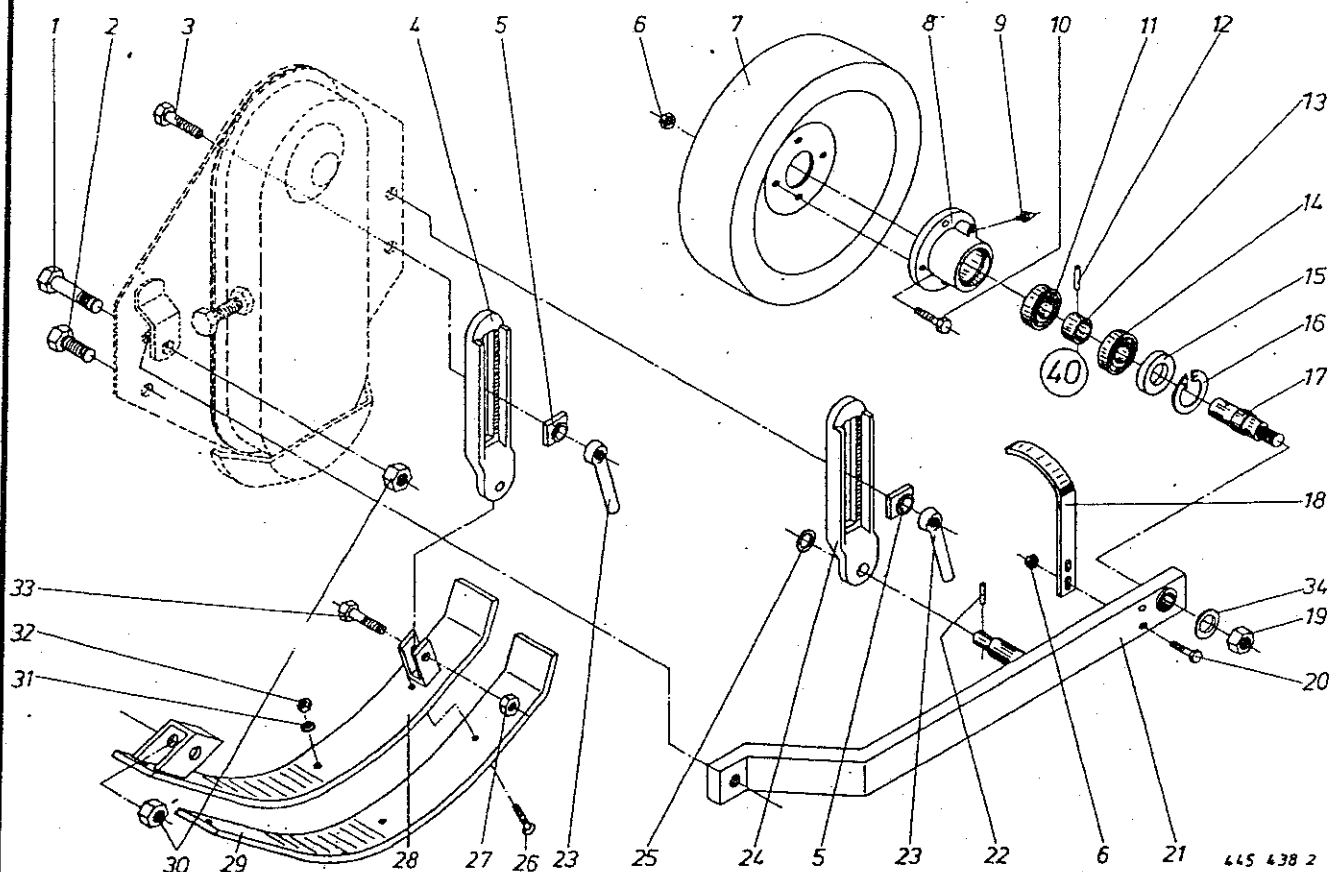
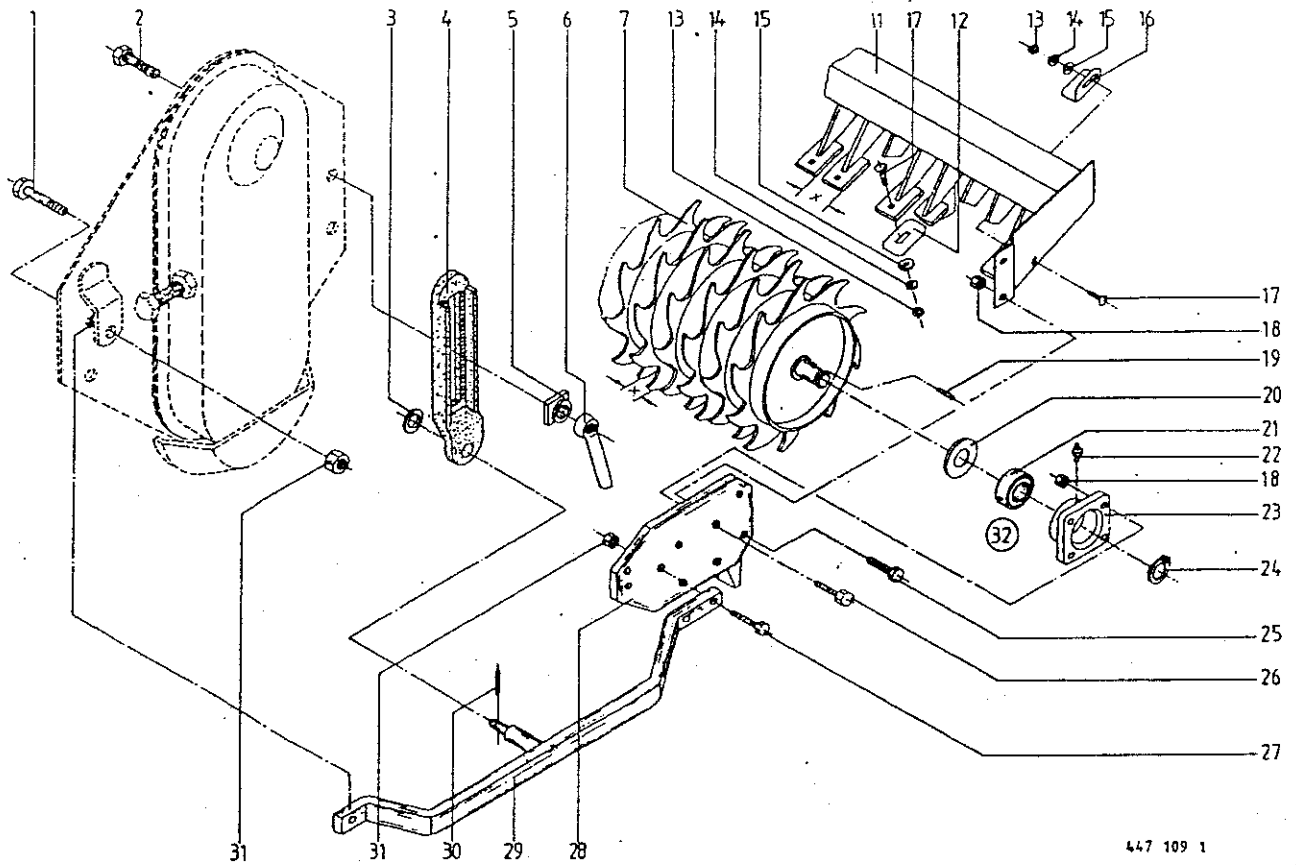


Abb.!Bestell-Nr.! Bezeichnung

Abb.!Bestell-Nr.! Bezeichnung

1 !	901 134 0 !	6kt.-Schraube M 16x65
2 !	900 336 0 !	6kt.-Schraube M 16x35
3 !	901 133 0 !	6kt.-Schraube M 16x60
4 !	035 122 3 !	Stellstrebe
5 !	035 123 2 !	Zahnscheibe
6 !	908 758 0 !	6kt.-Mutter NM 10
7 !	470 181 0 !	Ballonrad 400x100
8 !	097 085 8 !	Lauftradnabe
9 !	919 003 0 !	Schmiernippel
10 !	900 281 0 !	6kt.-Schraube M 10x30
11 !	930 136 0 !	Rillenkugellager 6206
12 !	912 644 0 !	Spannhülse 6x40
13 !	097 087 1 !	Distanzbuchse
14 !	930 236 0 !	Rillenkugellager 6206
15 !	936 914 0 !	Milosing 35x62 LST0
16 !	911 659 0 !	Seegerring I 62x2
17 !	097 086 3 !	Laufrodachse
18 !	470 198 1 !	Abstreifer

19 !	908 727 1 !	6kt.-Mutter NM 24x1,5
20 !	901 061 0 !	6kt.-Schraube M 10x45
21 !	512 087 5 !	Radachse
22 !	912 641 0 !	Spannhülse 6x30
23 !	919 404 0 !	Kegelgriff
24 !	512 089 1 !	Stellstrebe
25 !	910 512 1 !	Scheibe 21x37x3
26 !	904 534 0 !	Senkschraube M 12x35
27 !	908 711 1 !	6kt.-Mutter NM 12
28 !	514 088 1 !	Kufe
29 !	035 238 1 !	Kufenverbreiterung
30 !	908 716 1 !	6kt.-Mutter NM 16
31 !	910 012 0 !	Federring B 12
32 !	908 015 0 !	6kt.-Mutter M 12
33 !	901 080 0 !	6kt.-Schraube M 12x45
34 !	910 515 0 !	Scheibe 30x50x4
40 !	470 180 4 !	Achsstummel kpl. (Abb.8,9,11-17)



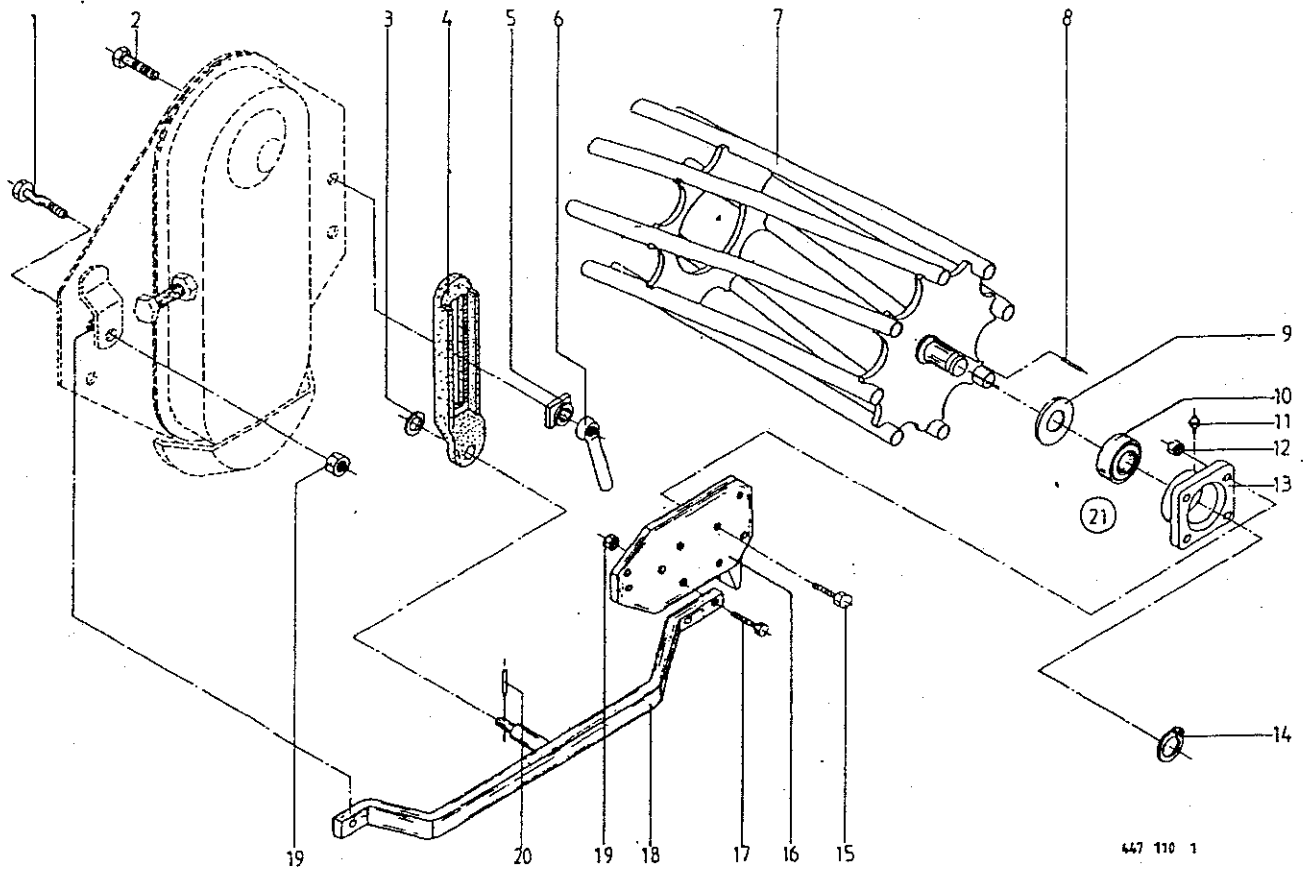
447 109 1

Abb. ! Bestell-Nr. ! Bezeichnung

Abb. ! Bestell-Nr. ! Bezeichnung

- 1 ! 901 135 0 ! 6kt.-Schraube M 16x70
- 2 ! 901 133 0 ! 6kt.-Schraube M 16x60
- 3 ! 910 512 1 ! Scheibe 21x37x3
- 4 ! 512 089 1 ! Stellstrebe
- 5 ! 035 123 2 ! Zahnscheibe
- 6 ! 919 404 0 ! Kegelgriff
- 7 ! 514 255 0 ! Zahnpackerwalze x=85
- ! 514 256 0 ! Zahnpackerwalze,verstärkt x=124
- 11 ! 514 253 2 ! Abstreiferholm x=85
- ! 514 254 2 ! Abstreiferholm,verstärkt x=124
- 12 ! 490 423 5 ! Abstreifer 25 Stck.
- ! 490 761 2 ! Abstreifer,verstärkt 18 Stck.
- 13 ! 908 012 0 ! 6kt.-Mutter M 10
- 14 ! 910 111 1 ! Federring 8 10
- 15 ! 910 609 0 ! Scheibe 13x40x3
- 16 ! 490 886 2 ! Endabstreifer
- 17 ! 904 753 0 ! Flachrundschraube M 10x30

- 18 ! 908 711 1 ! 6kt.-Mutter NM 12
- 19 ! 912 634 0 ! Spannhülse 6x16
- 20 ! 910 892 0 ! Scheibe 40x50x2
- 21 ! 934 602 0 ! Einstell-Rillenkugellager
- ! ! GLE 40 KRRB
- 22 ! 919 200 0 ! Kegelschmiernippel
- 23 ! 934 300 0 ! Vierlochflanschgehäuse
- 24 ! 911 565 0 ! Seegering 40x1,75
- 25 ! 900 299 0 ! 6kt.-Schraube M 12x35
- 26 ! 900 300 0 ! 6kt.-Schraube M 12x40
- 27 ! 901 132 0 ! 6kt.-Schraube M 16x55
- 28 ! 515 200 0 ! Lagerplatte links
- ! 515 201 0 ! Lagerplatte rechts
- 29 ! 512 194 1 ! Verbindung
- 30 ! 912 641 0 ! Spannhülse 6x30
- 31 ! 908 716 1 ! 6kt.-Mutter NM 16
- 32 ! 934 032 0 ! Flanschlager kpl. (Abb. 21+23)



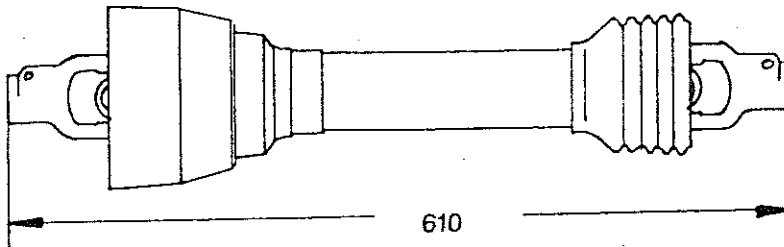
447 110 1

Abb. ! Bestell-Nr. ! Bezeichnung

Abb. ! Bestell-Nr. ! Bezeichnung

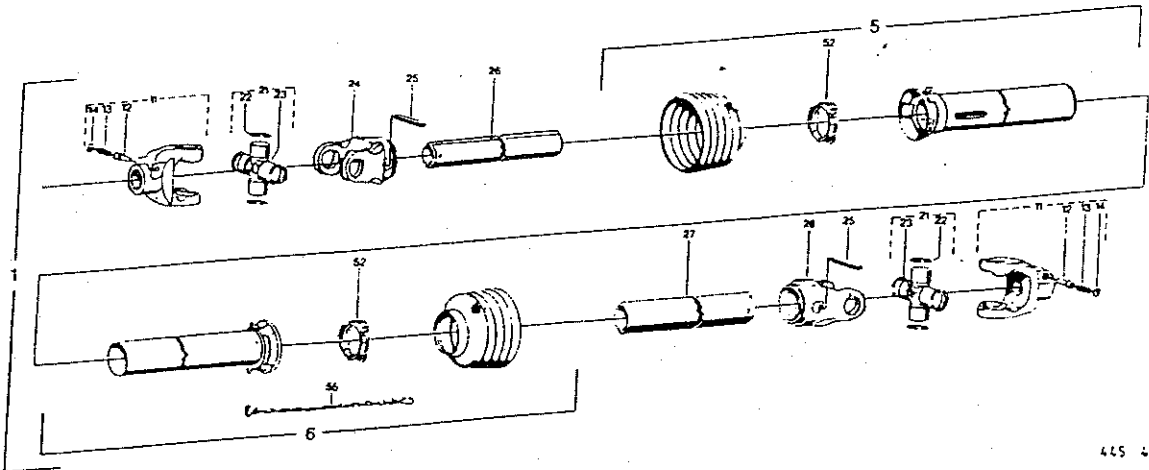
1 ! 901 135 0 ! 6kt.-Schraube M 16x70
 2 ! 901 133 0 ! 6kt.-Schraube M 16x60
 3 ! 910 512 1 ! Scheibe 21x37x3
 4 ! 512 089 1 ! Stellstrebe
 5 ! 035 123 2 ! Zahnscheibe
 6 ! 919 404 0 ! Kegelgriff
 7 ! 514 259 0 ! Stabpackerwalze RE 65/205
 ! 515 222 0 ! Stabpackerwalze RE 65/230
 8 ! 912 634 0 ! Spannhülse 6x16
 9 ! 910 892 0 ! Scheibe 40x50x2
 10 ! 934 602 0 ! Einstell-Rillenkugellager
 ! ! GLE 40 KRRB

11 ! 919 200 0 ! Kegelschmiernippel
 12 ! 908 711 1 ! 6kt.-Mutter NM 12
 13 ! 934 300 0 ! Vierlochflanschgehäuse
 14 ! 911 545 0 ! Seegerring 40x1,75
 15 ! 900 300 0 ! 6kt.-schraube M 12x40
 16 ! 515 200 0 ! Lagerplatte links
 ! 515 201 0 ! Lagerplatte rechts
 17 ! 901 132 0 ! 6kt.-Schraube M 16x55
 18 ! 512 194 1 ! Verbindung
 19 ! 908 716 1 ! 6kt.-Mutter NM 16
 20 ! 912 641 0 ! Spannhülse 6x30
 21 ! 934 032 0 ! Flanschlager kpl. (s. Abb. 10 und 13)



austauschbar mit
By-Py-Gelenkwelle

für Type: RE 65/180/205/230

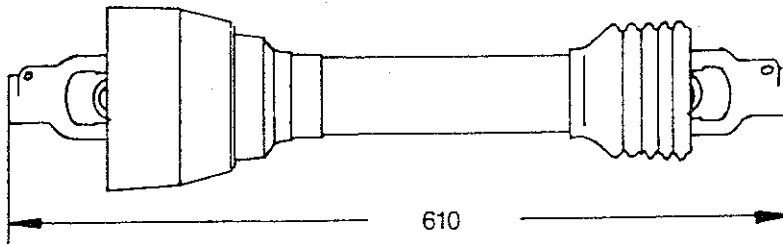


445 432 0

Abb. Ill. Dessin	Best.-Nr. Part-No. No. à com.	Bezeichnung Description Designation	Abb. Ill. Dessin	Best.-Nr. Part-No. No. à com.	Bezeichnung Description Designation
1	949 047 0	Gelenkwelle kpl.	23	949 627 0	Kegel-Schmiernippel BM 8 x 1
5	949 974 1	Schutzhälfte, außen, 550 lang	24	949 523 0	Rillengabel
6	949 965 1	Schutzhälfte, innen, 550 lang	25	912 722 0	Spannhülse 10 x 80
11	949 522 0	Aufsteckgabel kpl.	26	949 747 0	Profilrohr, 500 lang
12	955 338 0	Schiebestift kpl.	27	949 765 0	Profilrohr, 500 lang
13	955 339 0	Druckfeder	28	949 524 0	Rillengabel
14	955 336 0	Scheibe	52	949 861 0	Gleitring
21	949 521 0	Kreuzgarnitur	55	949 852 0	Haltekette
22	911 716 0	Seegerring J 32 x 1,2			

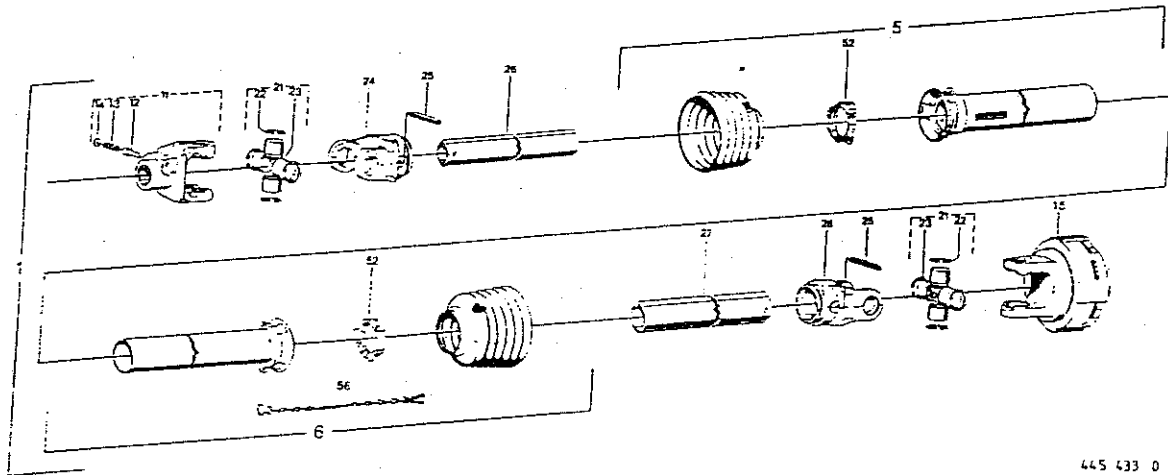


Rohrlänge anpassen!
Siehe Seite



austauschbar mit
By-Py-Gelenkwelle

für Type: RE 65/180/205/230



445 433 0

Abb. Ill. Dessin	Best.-Nr. Part-No. No. à com.	Bezeichnung Description Designation	Abb. Ill. Dessin	Best.-Nr. Part-No. No. à com.	Bezeichnung Description Designation
1	949 048 0	Gelenkwelle kpl.	22	911 716 0	Seegerring I 32 x 1,2
5	949 974 1	Schutzhälfte, außen, 550 lang	23	949 627 0	Kegel-Schmiernippel BM 8 x 1
6	949 965 1	Schutzhälfte, innen, 550 lang	24	949 523 0	Rillengabel
11	949 522 0	Aufsteckgabel kpl.	25	912 722 0	Spannhülse 10 x 80
12	955 338 0	Schiebestift kpl.	26	949 747 0	Profilrohr, 500 lang
13	955 339 0	Druckfeder	27	949 765 0	Profilrohr, 500 lang
14	955 336 0	Scheibe	28	949 524 0	Rillengabel
15	949 400 0	Reibkupplung kpl.	52	949 861 0	Gleitring
21	949 521 0	Kreuzgarnitur	56	949 852 0	Haltekette



Rohrlänge anpassen!
Siehe Seite

NUMERISCHES INHALTSVERZEICHNIS FÜR KRONE ET-LISTE NR. 512-3

BESTELL-NR.	TAF.	ABB.	BESTELL-NR.	TAF.	ABB.
15 082 0	4	10	512 076 0	5	4
15 213 2	2	17	512 087 4	6	21
15 242 0	2	14	512 089 1	6	24
35 122 2	6	4	512 089 1	7	4
35 123 2	6	5	512 089 1	8	4
35 123 2	7	5	512 092 0	1	11
35 123 2	8	5	512 093 0	1	8
35 238 1	6	29	512 096 1	1	7
35 268 1	4	3	512 098 0	1	19
35 435 0	4	5	512 099 0	1	20
35 436 0	4	35	512 100 1	5	9
35 437 0	4	36	512 113 3	1	5
36 016 3	5	13	512 114 3	1	5
63 110 0	2	2	512 115 3	1	5
63 125 4	1	15	512 147 0	3	19
97 085 7	2	36	512 148 0	3	19
97 085 7	6	8	512 149 0	3	19
97 086 1	2	29	512 151 0	3	25
97 086 1	6	17	512 152 0	3	25
97 087 0	2	33	512 153 0	3	25
97 087 0	6	13	512 156 2	2	3
470 180 3	2	40	512 157 2	2	28
470 180 3	6	40	512 159 1	2	4
470 181 0	6	7	512 160 1	1	3
470 198 0	6	18	512 172 0	3	40
490 161 0	3	4	512 173 0	3	40
490 423 5	7	12	512 174 0	3	40
490 761 2	7	12	512 194 0	7	29
490 886 1	7	16	512 194 0	8	18
490 927 0	3	14	512 195 0	3	37
490 928 0	3	14	512 198 0	3	10
511 113 0	2	26	514 011 0	2	8
512 001 3	3	28	514 012 0	2	8
512 004 2	4	14	514 074 1	2	23
512 005 2	4	21	514 075 1	2	23
512 006 2	4	6	514 088 1	6	28
512 007 0	4	7	514 092 0	1	22
512 009 2	4	24	514 121 1	2	10
512 010 2	4	28	514 146 1	2	5
512 011 3	4	25	514 152 2	3	33
512 012 0	4	33	514 153 2	3	11
512 013 0	4	39	514 160 0	3	9
512 017 2	3	16	514 170 0	4	26
512 019 1	3	20	514 173 0	4	27
512 021 0	3	14	514 176 1	2	20
512 022 0	5	14	514 178 1	2	15
512 049 2	3	6	514 184 0	2	22
512 050 1	4	19	514 225 0	1	18
512 052 0	4	20	514 242 0	1	24
512 053 0	4	17	514 243 0	1	24
512 054 0	4	9	514 248 0	3	34
512 066 1	4	1	514 249 2	3	38
512 067 1	4	1	514 253 1	7	11
512 068 1	4	1	514 254 1	7	11
512 075 1	5	6	514 255 0	7	7

NUMERISCHES INHALTSVERZEICHNIS FÜR KRONE ET-LISTE NR. 512-3

BESTELL-NR.	TAF.	ABB.	BESTELL-NR.	TAF.	ABB.
514 256 0	7	7	908 711 1	6	27
514 259 0	8	7	908 711 1	7	18
515 008 0	2	8	908 711 1	8	12
515 031 1	2	23	908 714 0	4	2
515 200 0	7	28	908 716 1	1	6
515 200 0	8	16	908 716 1	2	12
515 201 0	7	28	908 716 1	6	30
515 201 0	8	16	908 716 1	7	31
900 257 0	5	7	908 716 1	8	19
900 259 0	1	21	908 727 1	2	27
900 261 0	5	16	908 727 1	6	18
900 277 0	4	15	908 758 0	2	1
900 279 0	3	13	908 758 0	3	24
900 281 0	2	18	908 758 0	6	6
900 281 0	6	10	908 943 0	3	18
900 294 0	4	12	910 010 0	5	15
900 296 0	1	25	910 011 0	3	12
900 298 0	1	4	910 012 0	2	6
900 298 0	2	16	910 012 0	4	11
900 299 0	4	34	910 012 0	6	31
900 299 0	7	25	910 013 0	4	22
900 300 0	1	12	910 111 1	7	14
900 300 0	7	26	910 214 0	1	2
900 300 0	8	15	910 214 0	3	2
900 315 0	4	23	910 353 0	2	19
900 336 0	6	2	910 511 0	2	13
900 338 0	1	1	910 512 1	6	25
900 338 0	3	1	910 512 1	7	3
900 386 0	5	12	910 512 1	8	3
900 872 1	3	35	910 515 0	6	34
901 060 0	2	25	910 518 0	3	17
901 061 0	6	20	910 609 0	7	15
901 080 0	2	24	910 645 0	3	5
901 080 0	6	33	910 727 0	4	31
901 089 0	2	7	910 732 0	3	29
901 132 0	7	27	910 892 0	7	20
901 132 0	8	17	910 892 0	8	9
901 133 0	6	3	910 912 0	4	37
901 133 0	7	2	910 914 0	4	37
901 133 0	8	2	910 960 0	3	32
901 134 0	6	1	910 962 0	3	32
901 135 0	7	1	910 964 0	3	32
901 135 0	8	1	911 541 0	4	32
901 633 0	4	4	911 545 0	7	24
904 534 0	6	26	911 545 0	8	14
904 753 0	7	17	911 549 0	3	30
906 040 0	3	7	911 659 0	2	30
906 040 0	5	8	911 659 0	6	16
908 012 0	7	13	911 694 0	4	13
908 015 0	6	32	911 716 0	9	22
908 025 0	5	11	911 716 0	10	22
908 706 0	1	23	912 113 0	3	22
908 706 0	5	2	912 287 1	1	13
908 711 1	1	9	912 539 0	1	17
908 711 1	2	9	912 633 0	4	16

NUMERISCHES INHALTSVERZEICHNIS FÜR KRONE ET LISTE NR. 512-3

BESTELL-NR.	TAF.	ABB.	BESTELL-NR.	TAF.	ABB.
912 634 0	7	19	949 521 0	9	21
912 634 0	8	8	949 521 0	10	21
912 639 0	2	21	949 522 0	9	11
912 641 0	6	22	949 522 0	10	11
912 641 0	7	30	949 523 0	9	24
912 641 0	8	20	949 523 0	10	24
912 644 0	2	34	949 524 0	9	28
912 644 0	6	12	949 524 0	10	28
912 722 0	9	25	949 627 0	9	23
912 722 0	10	25	949 627 0	10	23
915 356 0	3	26	949 747 0	9	26
917 103 0	2	11	949 747 0	10	26
917 104 0	1	14	949 765 0	9	27
919 003 0	2	37	949 765 0	10	27
919 003 0	4	38	949 852 0	9	55
919 003 0	6	9	949 852 0	10	56
919 200 0	7	22	949 861 0	9	52
919 200 0	8	11	949 861 0	10	52
919 404 0	6	23	949 965 1	9	6
919 404 0	7	6	949 965 1	10	6
919 404 0	8	6	949 974 1	9	5
919 803 0	5	5	949 974 1	10	5
921 845 0	5	3	955 336 0	9	14
921 987 1	5	1	955 336 0	10	14
922 650 0	1	16	955 338 0	9	12
925 089 0	1	10	955 338 0	10	12
926 101 0	3	40	955 339 0	9	13
926 101 0	5	16	955 339 0	10	13
930 136 0	2	35			
930 136 0	6	11			
930 167 0	4	30			
930 171 0	4	8			
930 236 0	2	32			
930 236 0	6	14			
932 107 0	3	31			
932 136 0	3	8			
932 155 0	3	15			
932 179 0	3	27			
934 032 0	7	32			
934 032 0	8	21			
934 300 0	7	23			
934 300 0	8	13			
934 602 0	7	21			
934 602 0	8	10			
936 374 0	4	29			
936 388 0	3	21			
936 388 0	3	36			
936 748 0	4	18			
936 914 0	2	31			
936 914 0	6	15			
937 712 0	3	23			
937 736 0	5	10			
949 047 0	9	1			
949 048 0	10	1			
949 400 0	10	15			