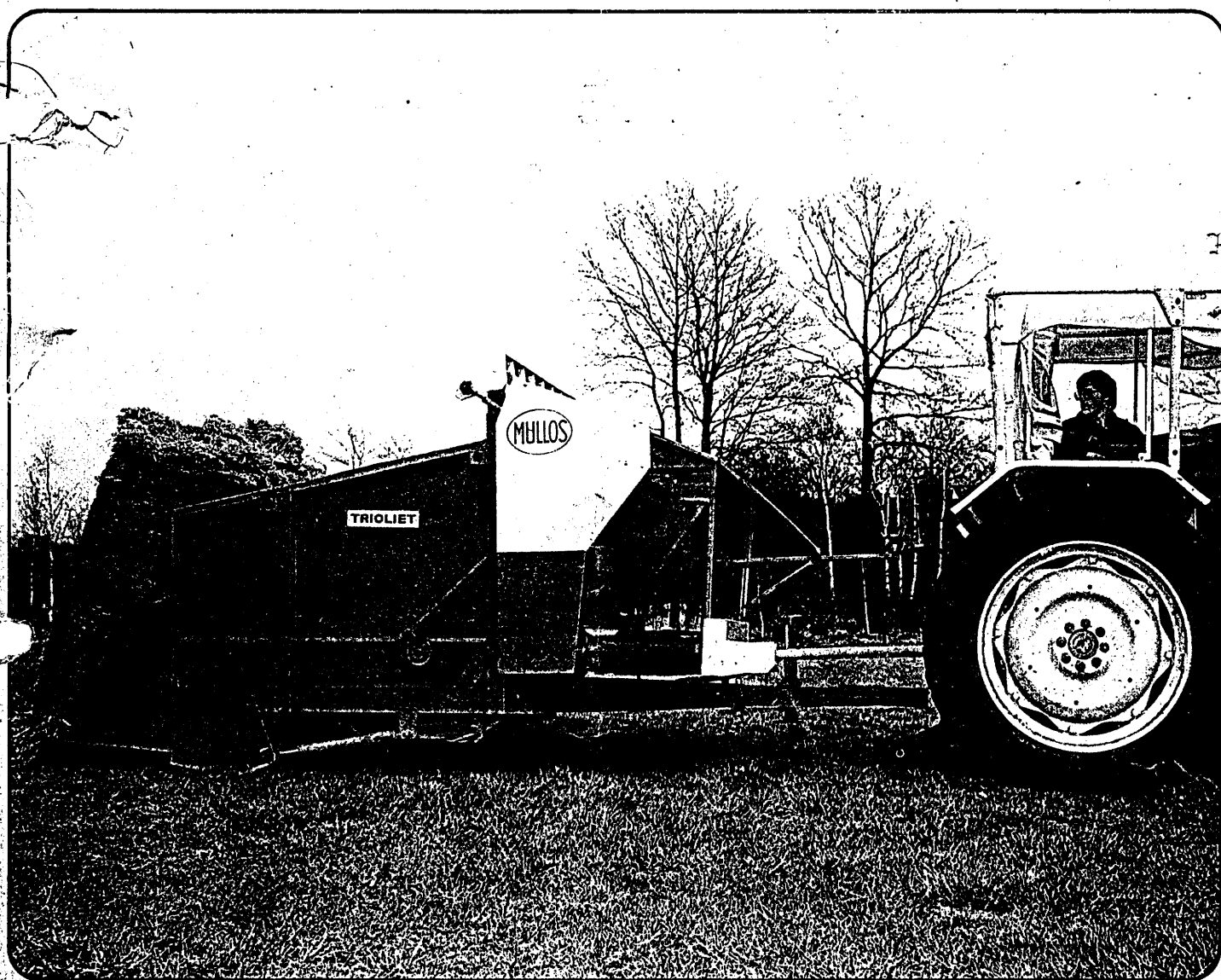


GEBRUIKSAANWIJZING EN ONDERDELENLIJSTEN

# MULLOS

## Kuilvoerblok-doseerwagen



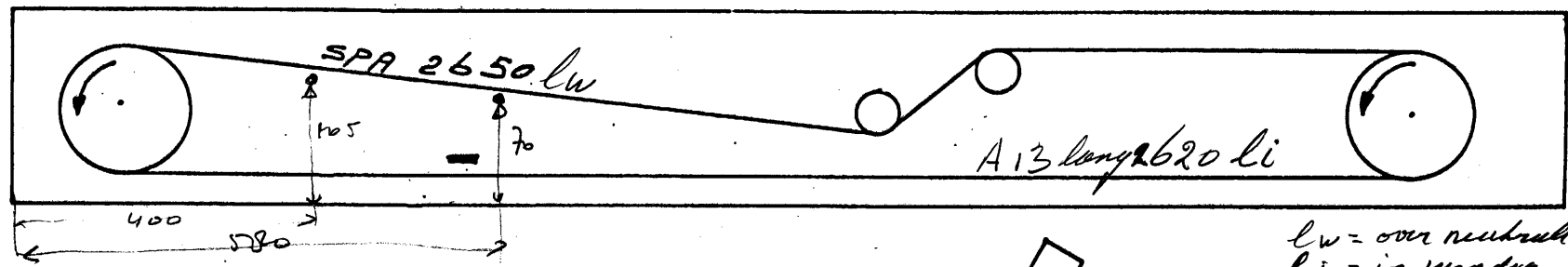
 **TRIOLIET**

**MULLOS BV**

Postbus 202, 7580 AE Losser,  
Telefoon 05423 - 81700,

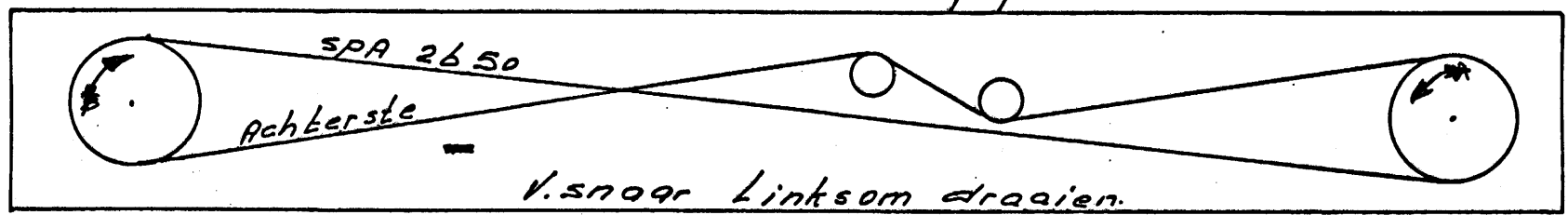


Achterste V snaar Poelie  $\phi$  175 wkw



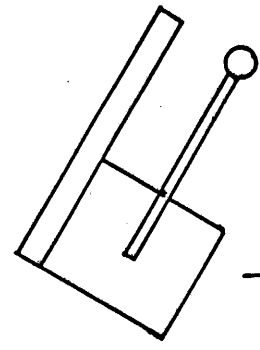
lw = over neutrale lijn  
li = inwendig

Voorste V snaar Poelie  $\phi$  169 wkw



Zijkant V snaar Blank schuren

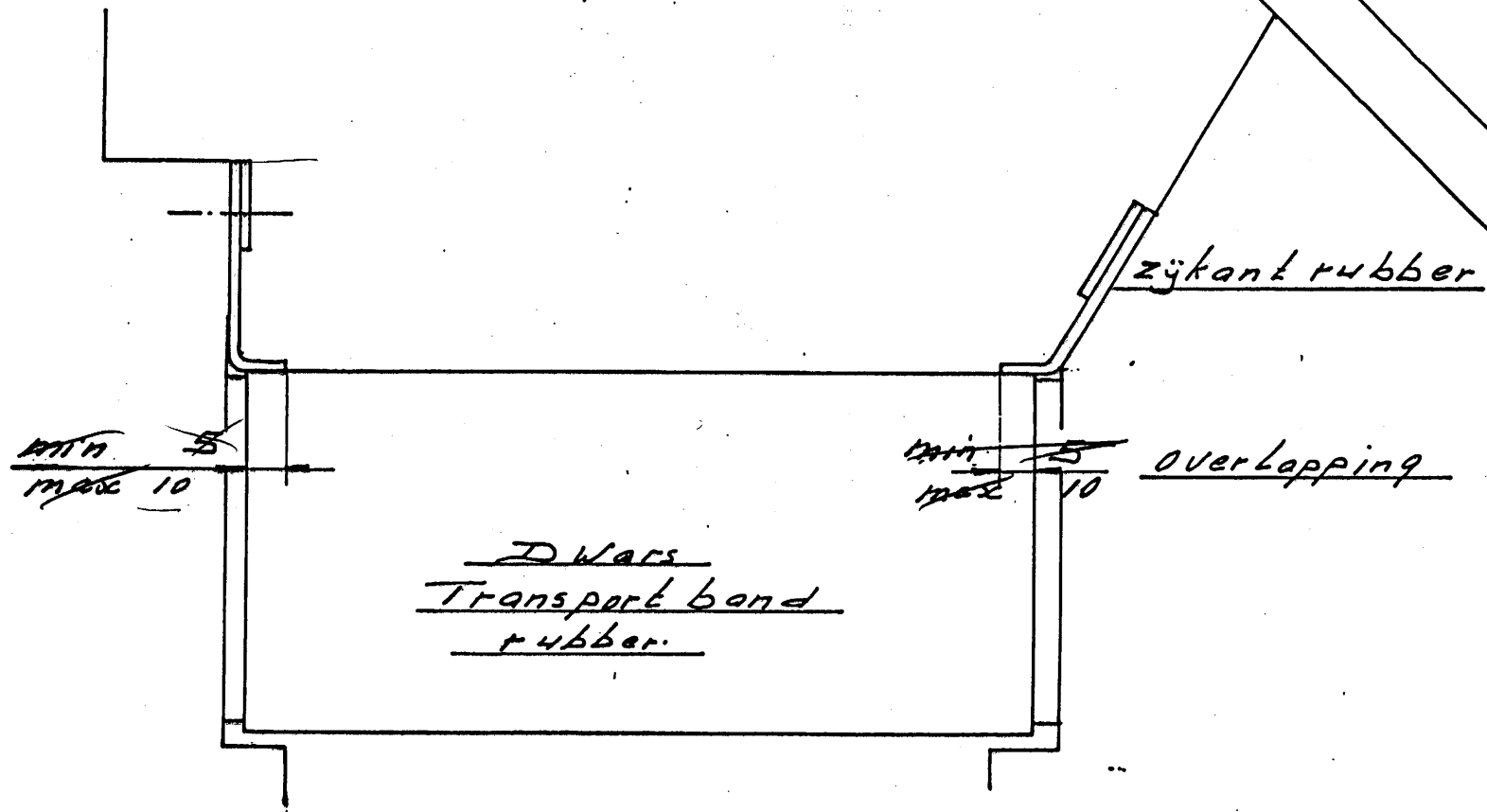
Handels in gelyke stand  
zetten



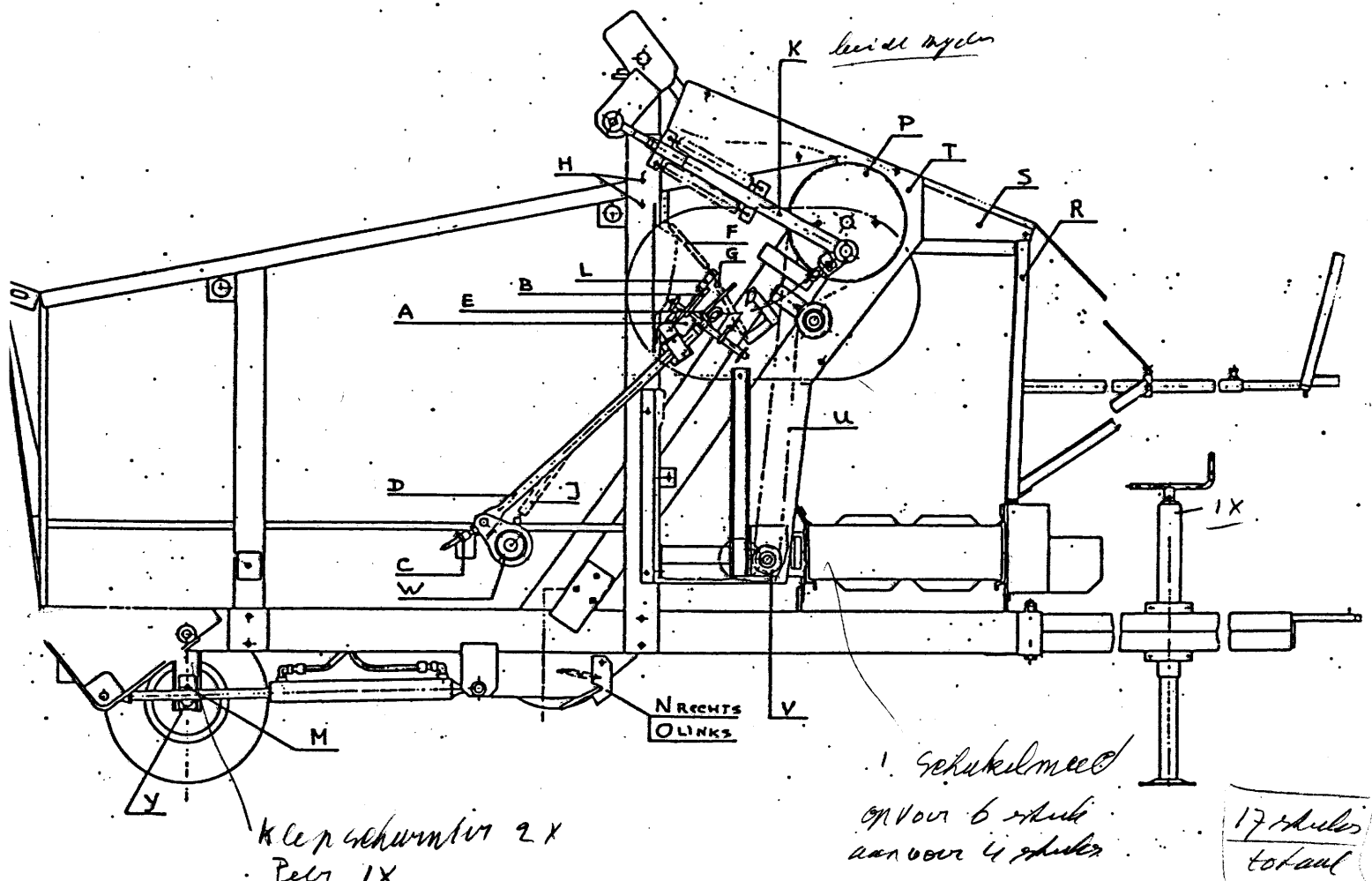
Hand ventiel

AFB. 3 - ZIJKANTRUBBER DWARSTRANSPORTBAND

(VOOR ONDERDELEN ZIE AFB. 7)



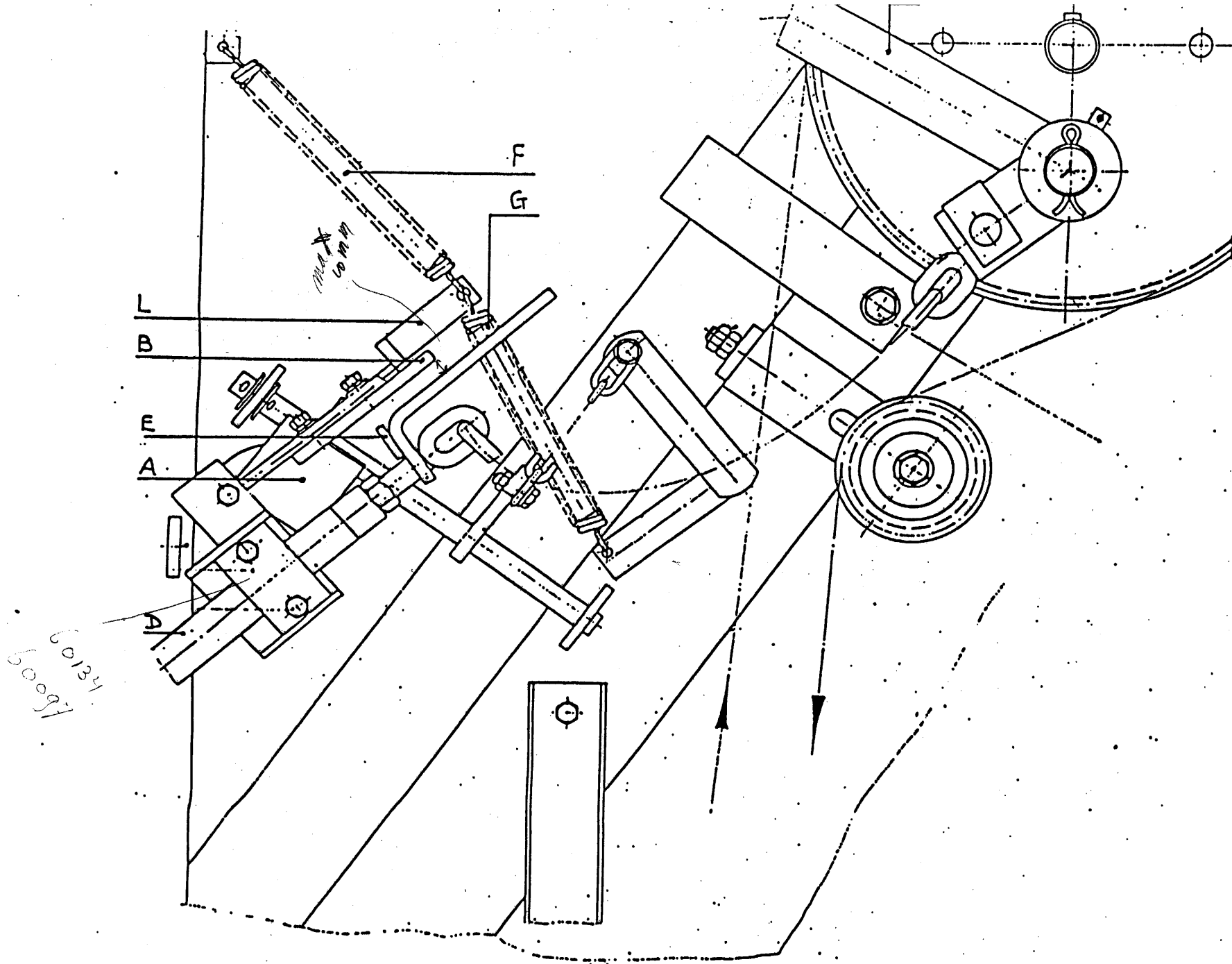
# FB. 4 - ZIJAAZICHT RECHTS + AANDRIJVING



## ONDERDELENLIJST

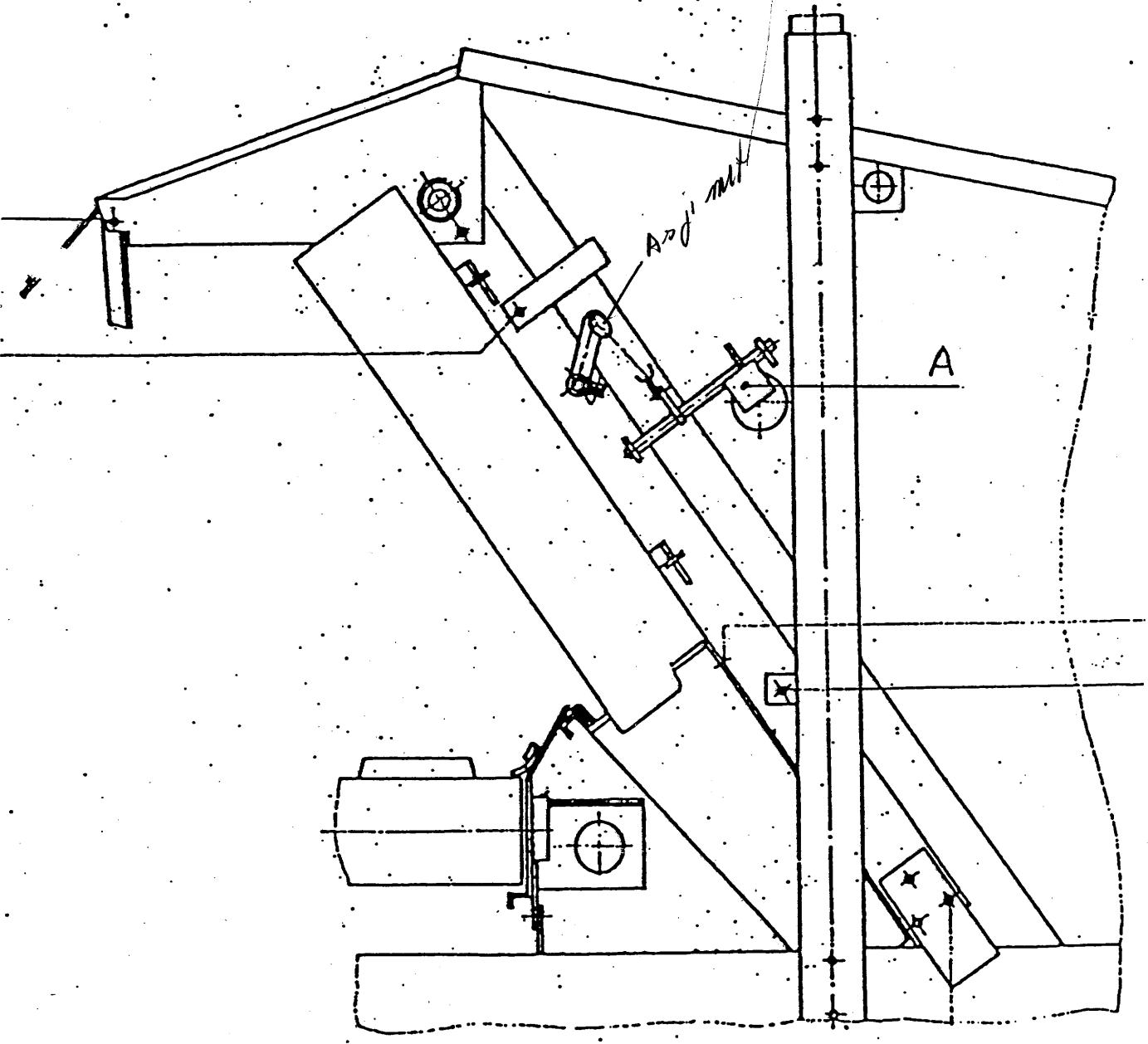
Pos.	Bestelnr.	Aantal	Benaming
C	10146	1	Spanbout
F	65010	1	Vrijtrekveer
G	65009	1	Vergrendelveer
J	65008	1	Trekstangveer
+ B	10154	1	Aanslag
N	10154	1	Klink rechts
O	10155	1	Klink links
P	10152	1	Aandrijfkettingwiel
R	10140	1	Voorschot
S	40034	1	Glijplaat links
T	40035	1	Bovendeksel
U	10143	1	Onderdeksel
V	97009	1	Kettingwiel
W	90066	1	Vrijloopkoppeling
Y	10139	1	As

*ook spanner met deksel*  
*in handje*  
*6205-2RS (TGL 2981)*  
*RAE 25NPP. bij V in buis*  
*INA. achter het wiel*  
*ook bij montage buis*  
*ook in montage aandrijf*  
*in buis*  
*Achter aftakas bij*  
*V smeer in buis*  
*RAE 25NPP*



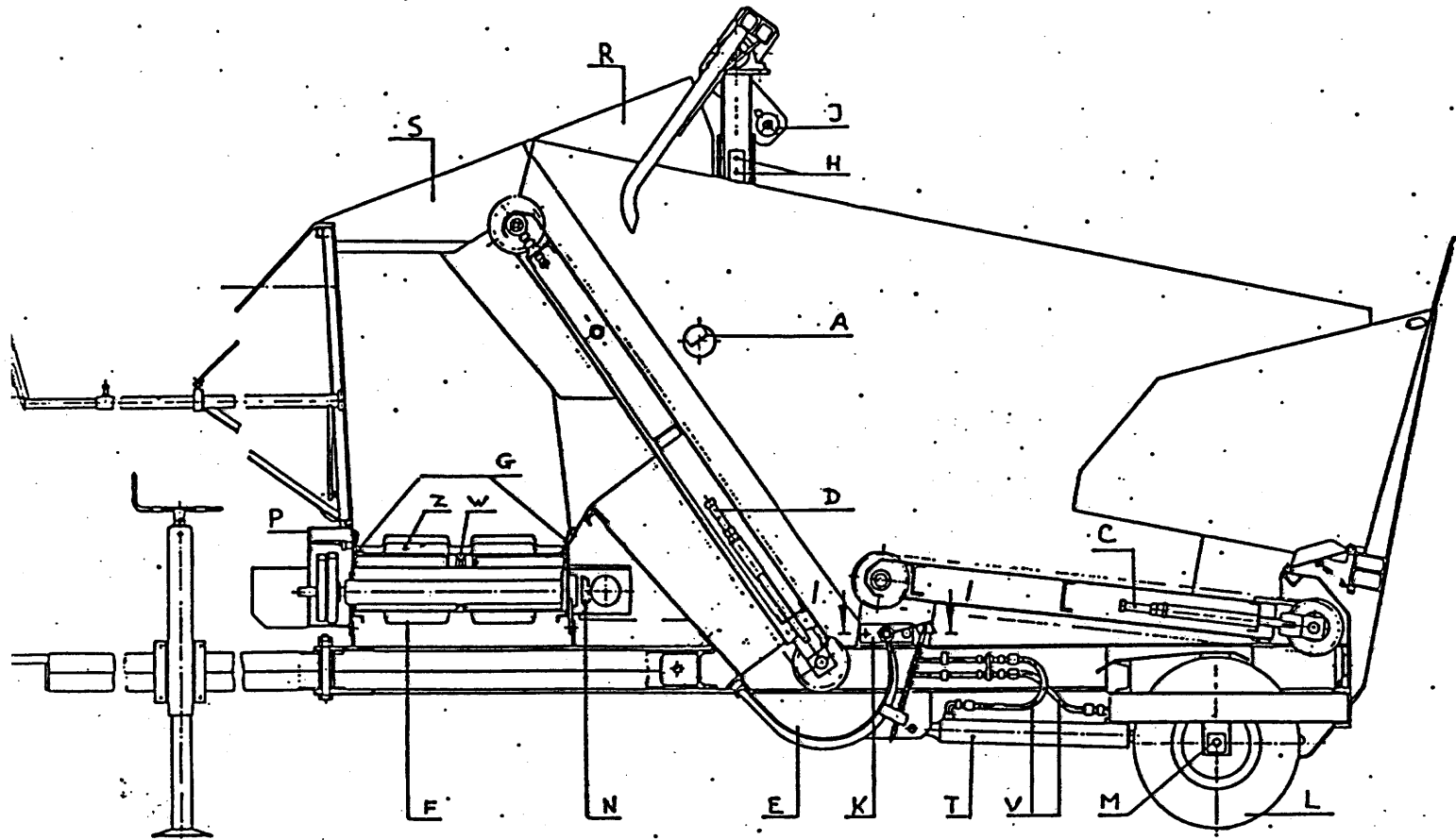
AFB. 5 DETAIL AANDRYVING VOOR ONDERDELEN ZIE AFB 4

merk klein koppelt  
op naar buiten naar  
en touw de v. l. zijde



Afb. 6 DETAIL ZY AANZICHT LINKS

AFB. 7 - LANGSDOORSNEDE + BINNENAANZICHT  
RECHTER ZIJDE



ONDERDELENLIJST

Pos.	Bestelnr.	Aantal	Benaming
C+D	10145	5	Spanner compleet
E	10153	1	Morsbak
F	60013	1	Dwarsband
G	60014	2	Rubber zijstrook
K	10156	2	Scharnierpen
L	90065	2	Wiel compleet
N	97008	2	Konisch tandwiel
P	40037	1	Beschermkap V-snaren
R	40038	1	Kap
S	40039	1	Glijplaat
V	50616	4	HDR1 slang, 1/4" L=460

*Han voor transport  
 As  $\phi$  35 kg  
 Leng 2160  
 + 3 spec bands*

*binnen omtrek +20  
 Rubber ty 4500-60  
 minimum inbrek 4420  
 PVC norm 4470*

*Nyflagers = lagers met een open*

*4x A = aanvoertrommel - 4x  
 5x B = waterste spanner - 5x*

*1x C = opvoertrommel voor Media - lagers 1x*

*1x D = tel. aandrijfshang van twee Nyfloop lagers in duurd. kart 1x*

*1x E = in brondeel tel. aandrijfshang bij terugkuborn*

*1x F = in onderste deel tel. aandrijfshang bij roterend wiel*



PA66 MoS<sub>2</sub>

Nylon lagers voor Kruivoerblok doserwagen

---

$\phi 45^{+0,25}_{+0,15}$   $\phi 35,8^{+0,1}_{-0,0}$  lg 90 4 stuks  
Opvoertransporteur boven L+R BV-0011  
Aanvoertransporteur by Morbak L+R

---

$\phi 45^{+0,25}_{+0,15}$   $\phi 35,8^{+0,1}_{-0,0}$  lg 40 1 stuk  
BV-0013  
Bovenste gedeelte van telescopische aandrijfarm  
van terugkrab arm

---

$\phi 45^{+0,25}_{+0,15}$   $\phi 35,8^{+0,1}_{-0,0}$  lg 50 5 stuks  
BV-0014  
4 stuks in spanners  
1 stuk in telescopische aandrijfarm onder

---

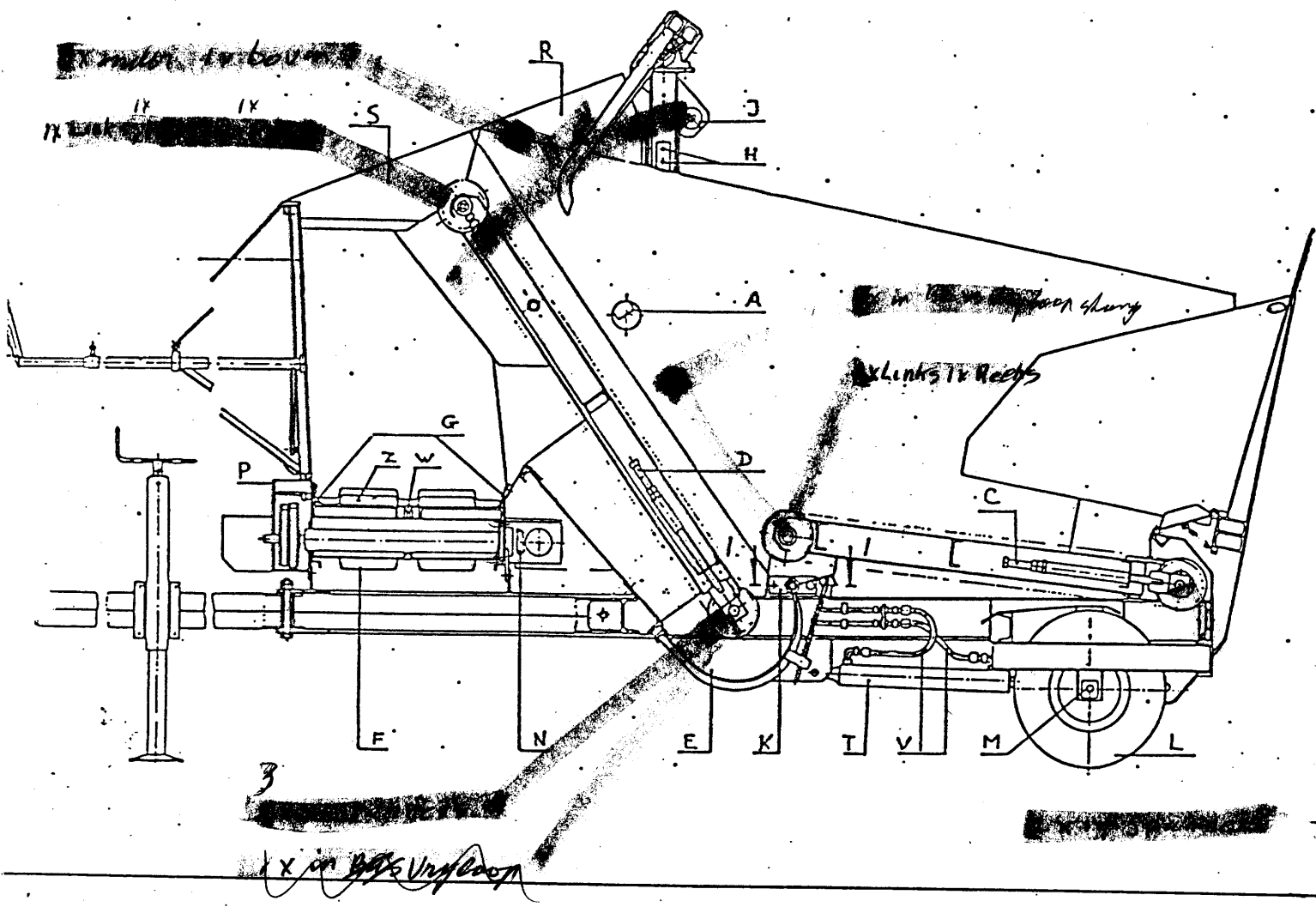
$\phi 45^{+0,25}_{+0,15}$   $\phi 35,8^{+0,1}_{-0,0}$  lg 85 1 stuk BV-0015  
in opvoertransporteur midden boven

---

$\phi 30^{+0,2}_{+0,1}$   $\phi 20,5^{+0,1}_{-0,0}$  lg 25 1 stuk BV-0016  
in aandrijving van Baas Vrijloop  
aan de bovenzijde in de Aandrijfkast.

---

1/B. 7 - LANGSDOORSNEDE + BINNEN AANZICHT  
RECHTER ZIJDE



ONDERDELENLIJST

Pos.	Bestelnr.	Aantal	Benaming
C+D	10145	5	Spanner compleet
E	10153	1	Morsbak
F	60013	1	Dwarsband
G	60014	2	Rubber zijstrook
K	10156	2	Scharnierpen
L	90065	2	Wiel compleet
N	97008	2	Konisch tandwiel
P	40037	1	Beschermkap V-snaren
R	40038	1	Kap
S	40039	1	Glijplaat
V	50616	4	HDR1 slang, 1/4" L=460

*Handwritten note:*  
 Aan de in te zetten  
 1/2" Ø 35 kg  
 Lijng 2160  
 + 2 kg 1/2" draad

*Handwritten notes:*  
 4x A = aan voor transport - 4x  
 5x B = achterste opname - 5x  
 1x C = op voor transport met de boormachine 1x  
 1x D = tusschen aandrijfschijf van motor Vrijloop boormachine in de draadkast 1x  
 1x E = in bronstijd (dier experimentele aandrijfschijf bij terugkrabben  
 1x F = in onderste deel t.b.v. aandrijfschijf ter richting van wiel

## Nylon lagers voor Kuitvoerblokdozerwagen

$\phi 45^{+0,25}_{+0,15}$   $\phi 35,8^{+0,1}_{-0,0}$  lg 90 4 stuks

- Opvoertransporteur boven L + R
- Aanvoertransporteur by Moorbak L + R

$\phi 45^{+0,25}_{+0,15}$   $\phi 35,8^{+0,1}_{-0,0}$  lg 40 1 stuk

- Bovenste gedeelte van telescopische aandrijfarm van terugtrek arm

$\phi 45^{+0,25}_{+0,15}$   $\phi 35,8^{+0,1}_{-0,0}$  lg 50 5 stuks

- 4 stuks in spanners
- 1 stuk in telescopische aandrijfarm onder

$\phi 45^{+0,25}_{+0,15}$   $\phi 35,8^{+0,1}_{-0,0}$  lg 85 1 stuk

- in Opvoertransporteur midden boven

$\phi 30^{+0,2}_{+0,1}$   $\phi 20,5^{+0,1}_{-0,0}$  lg 25 1 stuk

- in aandrijfstuk van Baas Vrijloop aan de bovenzijde in de Aandrijfkast.

Per 20 april 1984

Aantal schalmen Blokverdeler

Bodemketting

4 x 7	Schalmen	28
2 x 6	Schalmen	12
6	Meenemers	6

$40 \times 2 = 80$

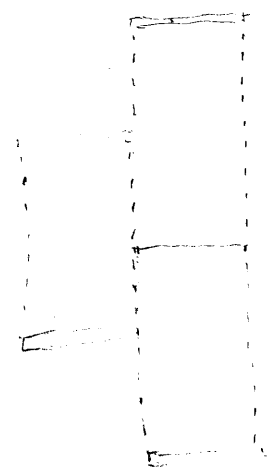
---  
46 x 2 = 92

Opvoerketting

1 x 9	Schalmen	9
5 x 8	Schalmen	40
6	Meenemers	6

$49 \times 2 = 98$

--  
55 x 2 = 110



Midden

7 x 4	Schalmen	28
5 x 3	Schalmen	15
12	Meenemers	12

43

--  
55 = 55

± 141560 kS

-----  
165

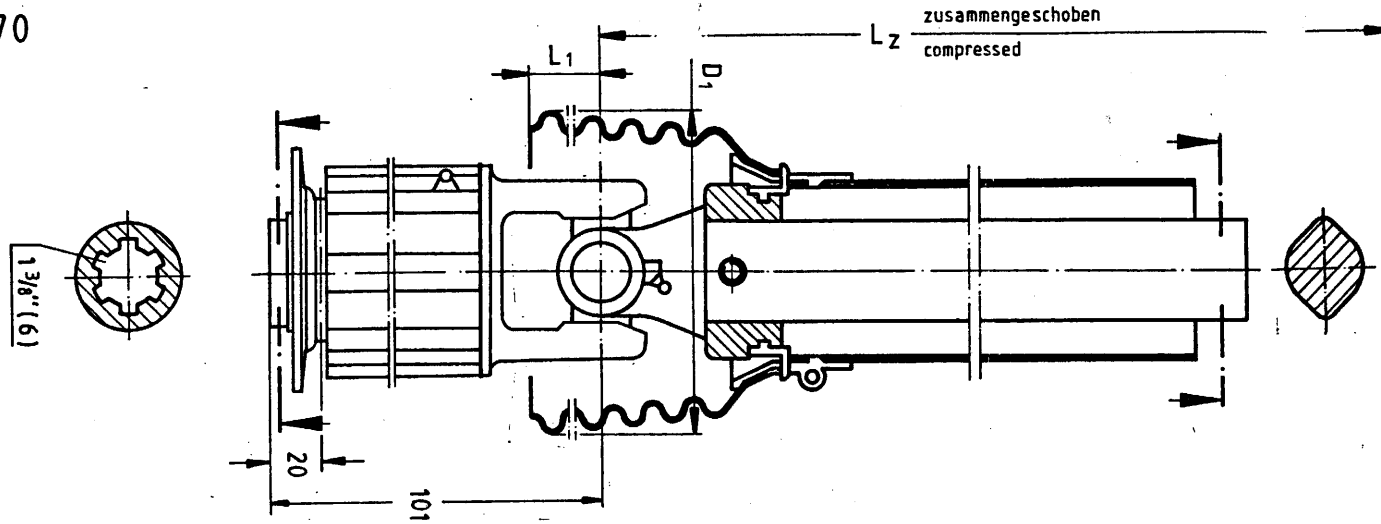
=====

Bodemketting	92
Opvoerketting	165
-----	
Totaal	257

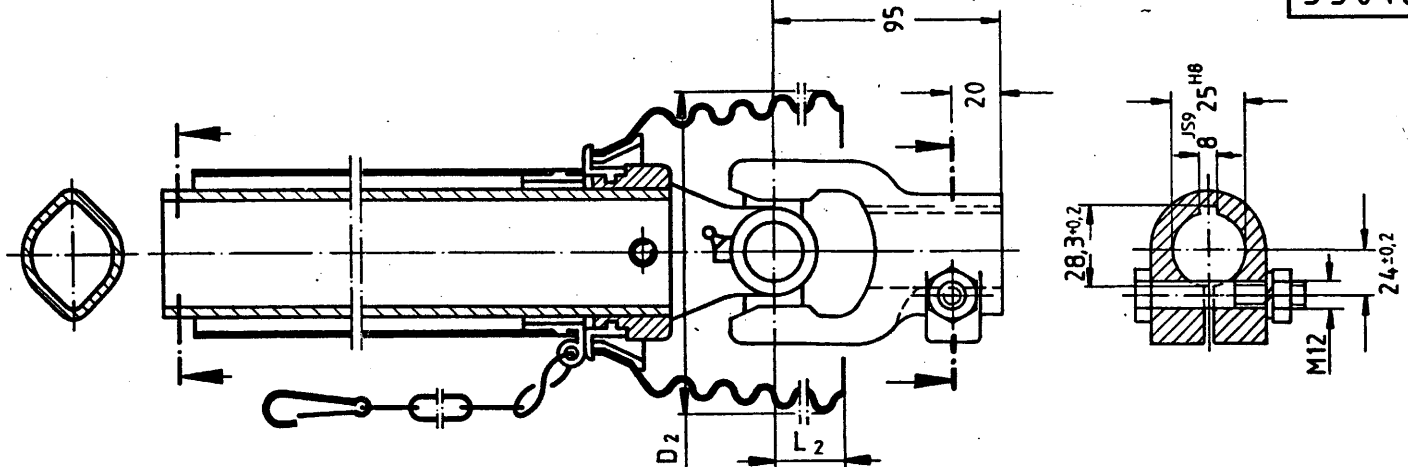
=====

11670

166405



350486



*Kopplungsstyp  
H 31  
wegen unterschiedl. bocks  
max. xi muss 300 N/m*

18. März 1986

Baupform/Baugröße/Unfallschutz Design /Size /Guard		W2100-SC05		Kunde Customer	① Trioliet Produktie/NL	
Länge Mitte - Mitte Center to center length	L <sub>2</sub>	1060		Kunden - Zeichngs. - Nr. Customer drwg. No.		
Max. Betriebslänge Max. length in operation	L <sub>3</sub>	1520		Max. Drehzahl Max. speed	min. -1	
Profilüberdeckung Profile overlap	P <sub>u</sub> bei for	L <sub>3</sub>	465	Drehrichtung Direction of rotation		
Anschlüsse Connections	Best. - Nr. Part No.	166402 ①	040178	Gerätetyp Implement type		
	Zeichngs. - Nr. Drwg. No.	55.369.03	10.10.103			
Kupplungstyp Clutch type	K31B			Schutz- frichter Guard cone	Best. - Nr. Part No.	365256 365258
Kupplungs - Drehmoment Clutch setting	Nm ± 10 %	220 ①		Zeichngs. - Nr. Drwg. No.	85.05.03 85.05.05	
Profilpaarung / Länge Profile mating / Length	00a / 1960		0a / 1955	Schutzrohrlänge Guard tube length	915 900	
L <sub>1</sub> = 5	L <sub>2</sub> = 24	D <sub>1</sub> = 127	D <sub>2</sub> = 132			

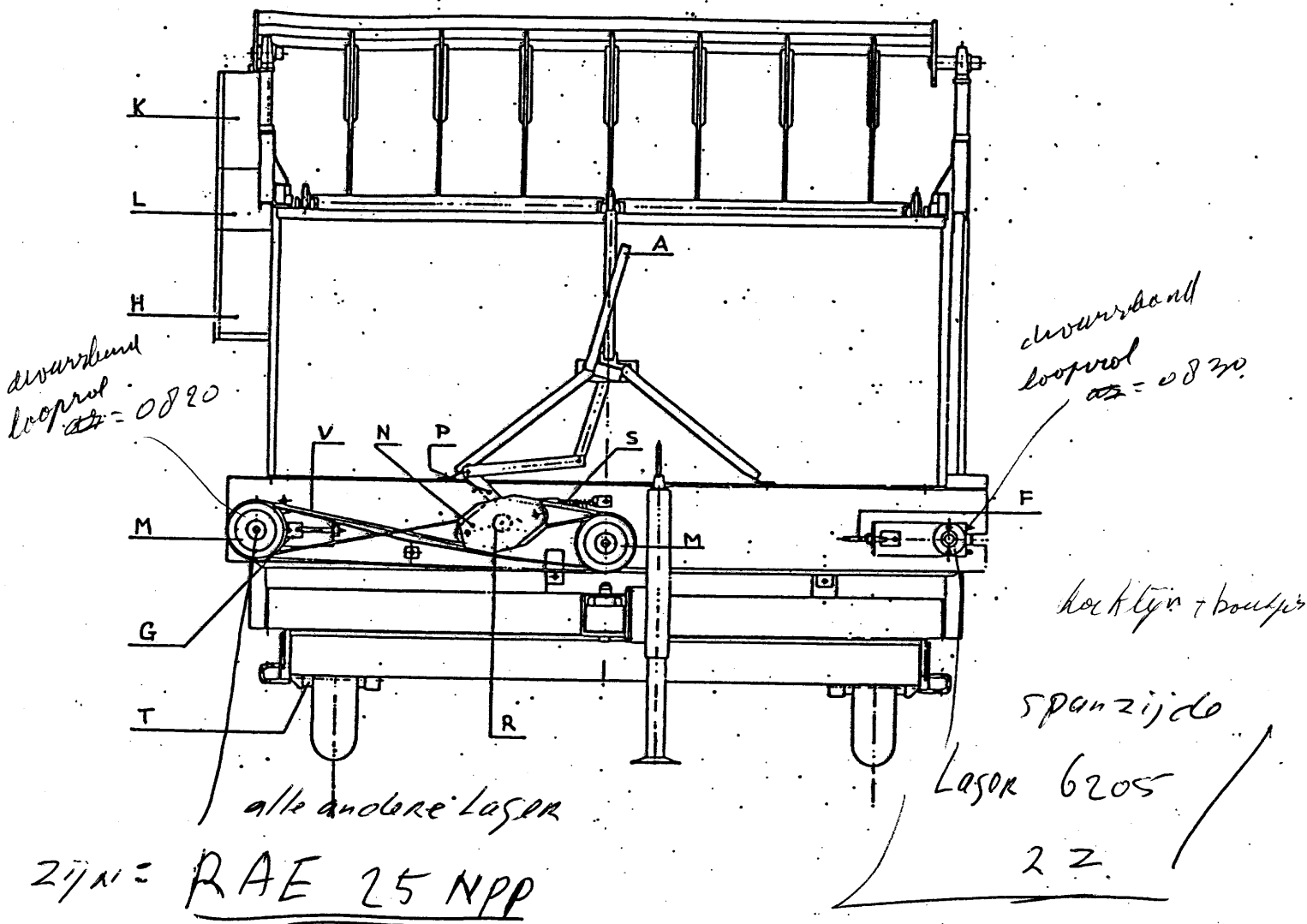
Weitergabe sowie Vervielfältigung dieser Unterlage, Verwertung und Mitteilung ihres Inhalts nicht gestattet, soweit nicht ausdrücklich zugestanden. Zuwiderhandlungen verpflichten zu Schadenersatz. Alle Rechte für den Fall der Patenterteilung oder Gebrauchsmuster-Erteilung vorbehalten. DIN 34  
Copying of this document, and giving it to others and the use or communication of the contents thereof, are forbidden without express authority. Offenders are liable to the payment of damages. All rights are reserved in the event of the grant of a patent or the registration of a utility model or design. DIN 34

Schutzvermerk nach DIN 34 beachten Protection mark to DIN 34			
Buchst. Letter	Änderungs-Nr. Change-No.	Datum Date	Name Name
①	0160 86	6. 3. 86	H6

Freimaßtoleranz: General tolerance:	
Gezeichnet, Drawn	Datum Date
Geprüft Checked	Name Name
Freigegeben, Approved	
<b>WALTERSCHEID</b>	
Lothmar/Rheinland West-Germany	

Maßstab: Scale:	Dimensionen in mm Dimensions in mm	
Werkstoff: Material:	Halbzeug-Nr. Blank-No.:	
Benennung: Designation:		Gelenkwelle P.T.O. drive shaft
Zeichnungs-Nr.: Drawing-No.:	11670	
Klassifizierungs-Nr.: Classification-No.:		
Sach-Nr.: Part-No.:	376761	
Ersatz für / Replacement for:	Ersetzt durch / Replaced by:	

# 1FB.8 - VOORAANZICHT

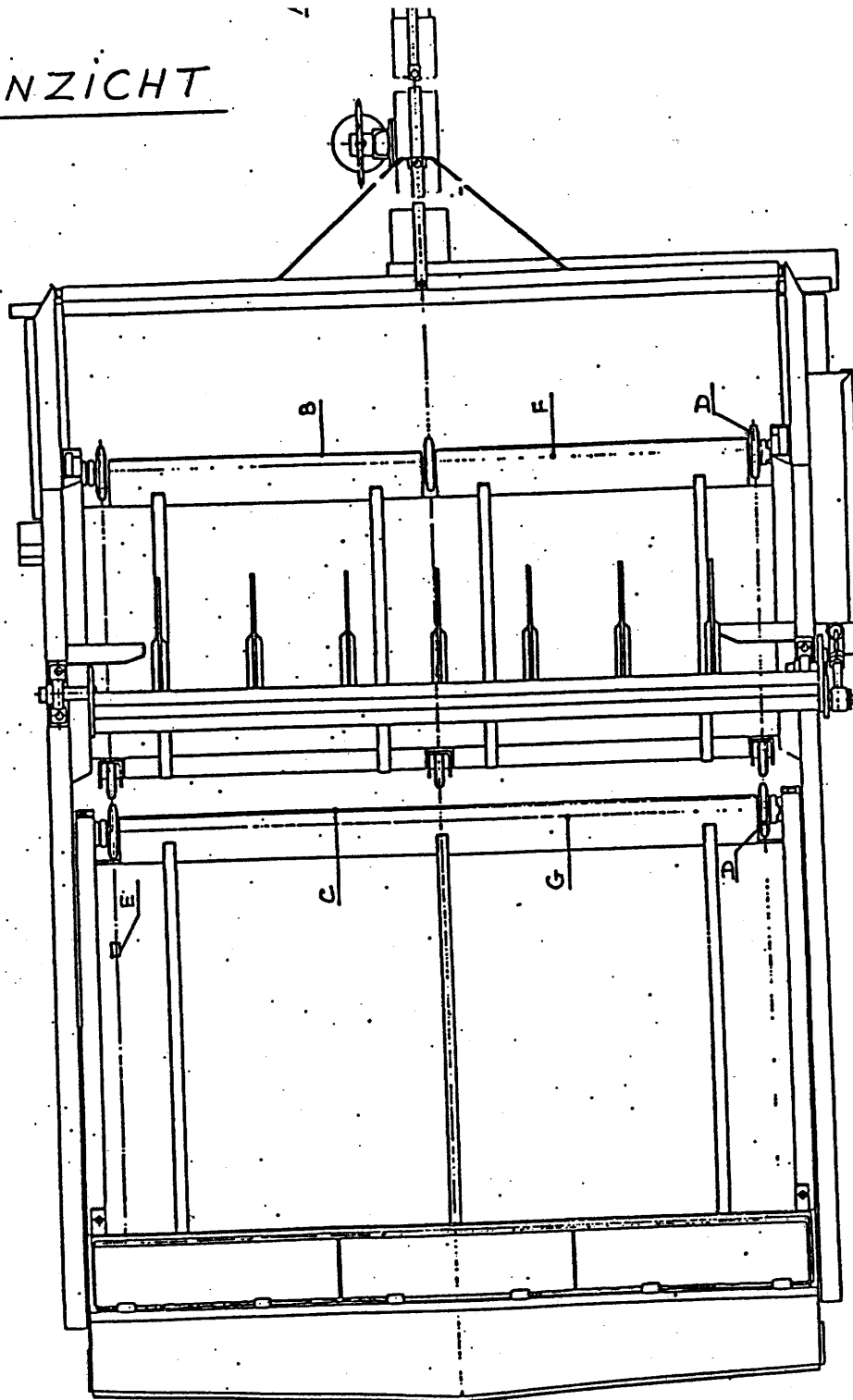


## ONDERDELENLIJST

Pos.	Bestelnr.	Aantal	Benaming
G	20318	2	Poeliespanner
H	10142	1	Zijkap
K	10141	1	Bovenkap + Glijplaat
L	40036	1	Zijplaat
M	90097	2	Snaarschijf
N	10147	1	Omkeerspaninrichting
P	10148	1	Schakelarm
R	10149	1	Lagerring
S	10150	1	Drukelement
T	20319	4	Afstandsbus
V	60015	2	V-snaar SPA 2650 (bij hartmaat poelie's van 1030 mm) <i>1034 = gewicht</i>
			V-snaar SPA 2632 (bij hartmaat poelie's van 1020 mm)
			V-snaar SPA 2607 (bij hartmaat poelie's van 1010 mm)

by SPA 2650  
aan nieuw  
optibelt snout

B. 9 -  
OVENAANZICHT



Klein Schippen  
42 Mn V7  
30 x 8 by 60 - 2  
36 x 8 by 1022 2nd

ONDERDELENLIJST

<u>Pos.</u>	<u>Bestelnr.</u>	<u>Aantal</u>	<u>Benaming</u>
B	10144	6	Meenemer opvoertransporteur
C	10157	12	Meenemer toevoertransporteur
D	97007	5	Kettingwiel
E	90071	221	Kettingschalm
F	30135	1	As opvoertransporteur
G	30136	1	As toevoertransporteur

1280

