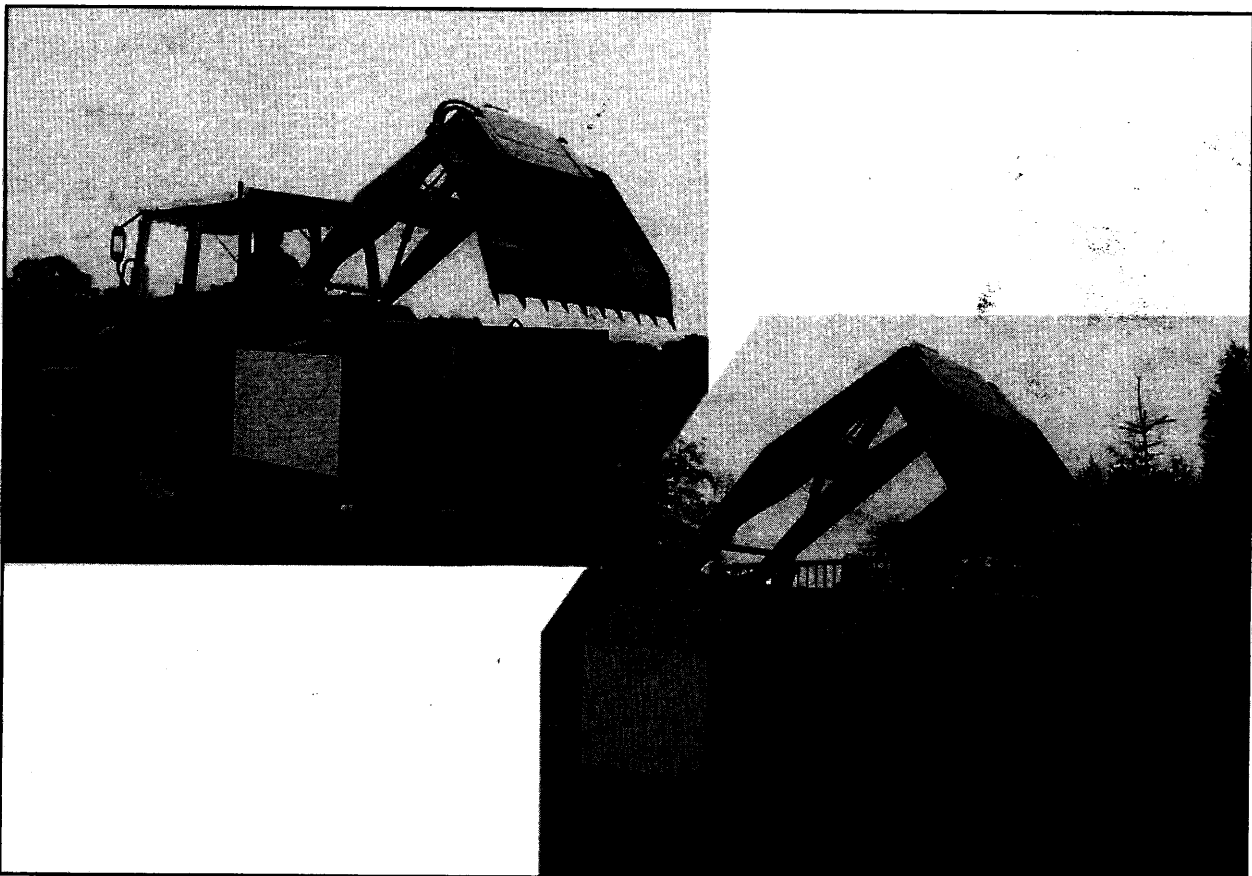


TRIO LIET

Trioliet

***Uitkuildoseermachine
Siloentnahme- und Verteilgeräte***

Silomaster/UKW 3500



***Onderdelen- en Werkplaatshandboek
Ersatzteilliste und Werkstatthandbuch***

***Bestelnummer / Bestellnummer 92123/1
Geldig vanaf produktieserie nr. / Gültig ab Prod. Serie No.: 01***

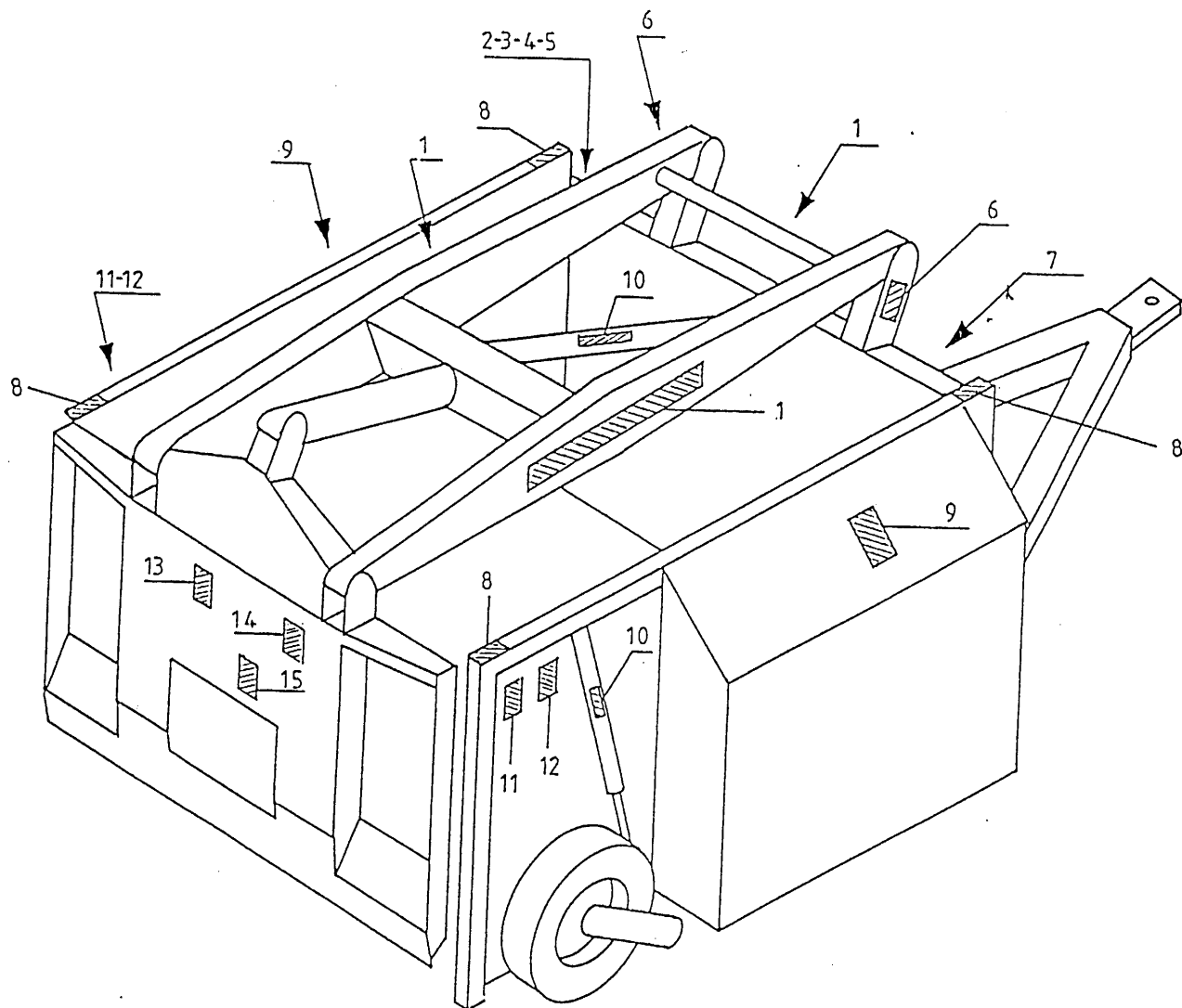
INHOUDSOPGAVE

Afb.	1	Stikkerpakket
	2	Dissel
	3	Wielstel
	4	Frame
	5	Doseerwals rechts lossend
	6	Doseerwals dubbelzijdig lossend
	7	Laadframe + snijbord
	8A	Krabbord →01
	8B	Krabbord I→02
	9A	Snijsysteem →I 01
	9B	Snijsysteem I→02
	10	Stuurblok uitwendig
	11	Stuurblok inwendig
	12	Achter- en zijmescilinder
	13A	Aanzetcilinder
	13C	Intrekcilinder
	14B	Handbediening
	15B	Mechanische afstandsbediening
	16	Klepcilinder en wielarmcilinder
	19	Slangenloop enkelz. lossend met snijsysteem
	20	Slangenloop dubbelz. lossend met snijsysteem
	23	Slangenloop enkelz. lossend met krabsysteem
	24	Slangenloop dubbelz. lossend met krabsysteem

92123/1

Afbeelding 1 : Stickerpakket

Abbildung 1 : Aufkleber

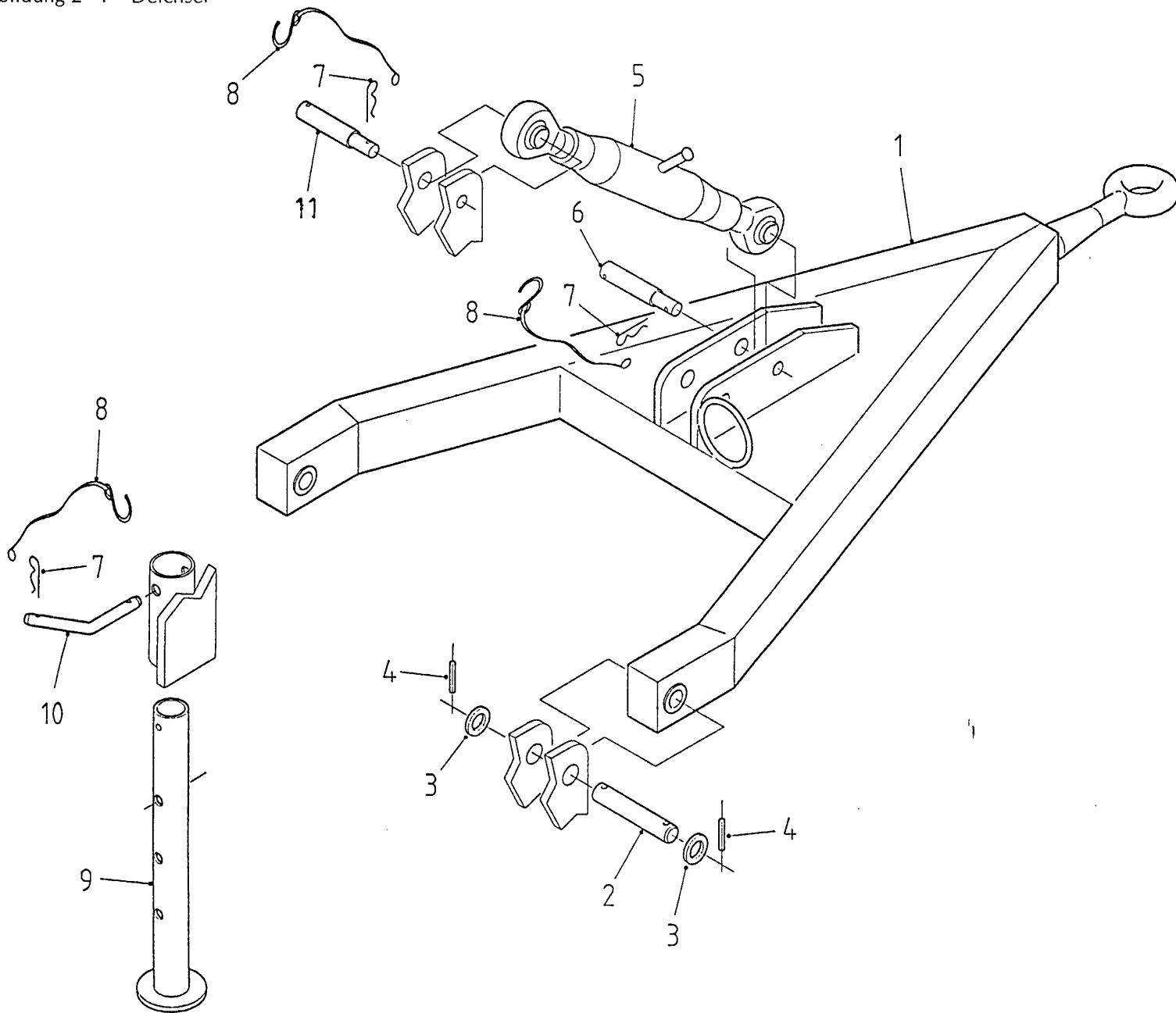


bestelnummer
ordernummer
Num. à commander
Bestellnummer

1	91256	3
2	91185	1
3	91160	1
4	91159	1
5	91262	1
6	91259	2
7	91281	1
8	91183	4
9	91152	2
10	91182	2
11	91164	2
12	91172	2
13	91153	1
14	91163	1
15	91189	1

92123/1

Afbeelding 2 : Dissel
 Abbildung 2 : Deichsel



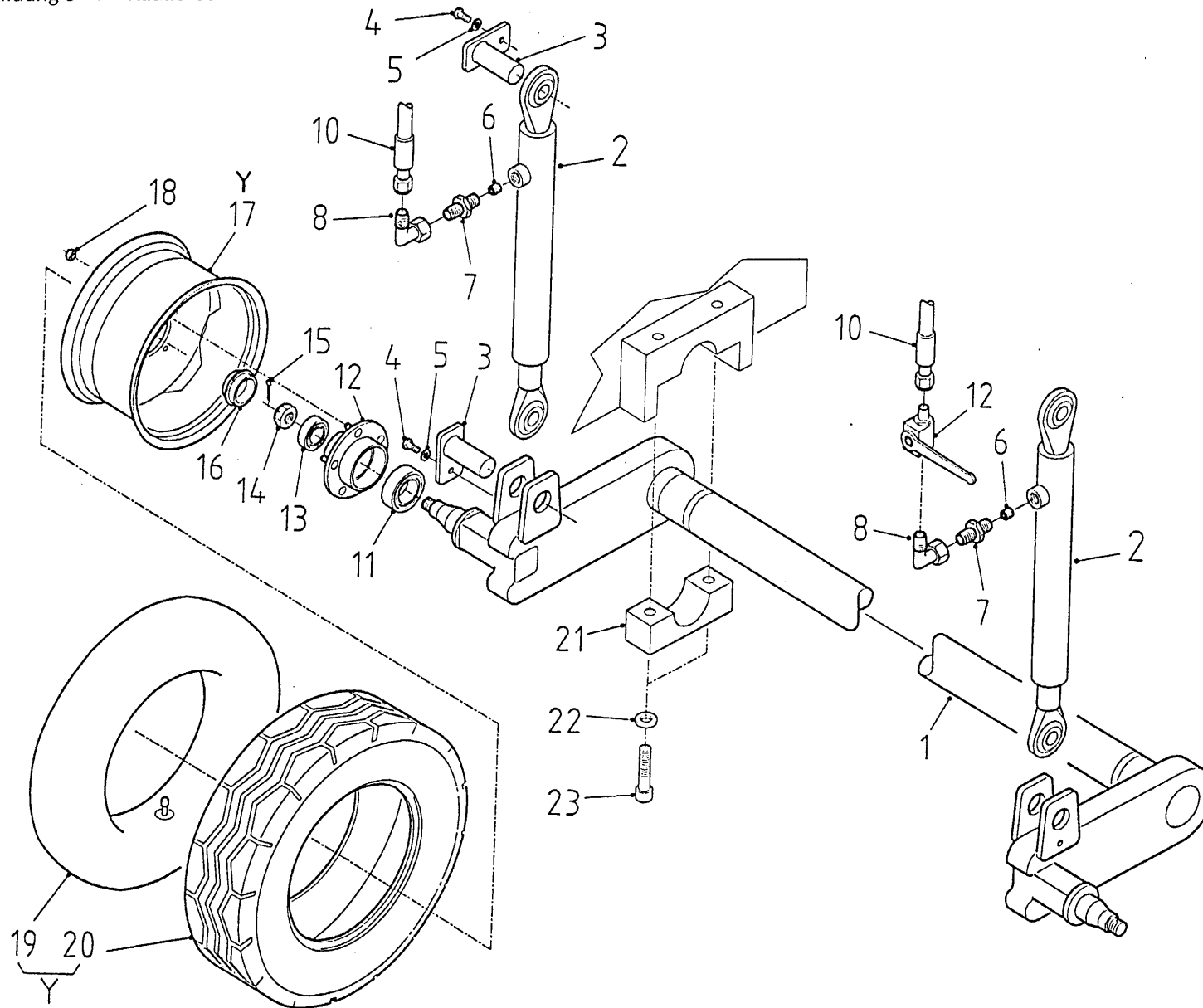
bestelnummer
 ordernummer
 Num. à commander
 Bestellnummer

1	11925	1	
2	31742	2	
3	85124	4	M24
4	88050	4	Ø 8 x 50
5	90492	1	
6	30002	1	
7	65004	3	
8	90282	3	
9	11966	1	
10	31236	1	
11	31762		

92123/1

Afbeelding 3 : Wielstel

Abbildung 3 : Radachse

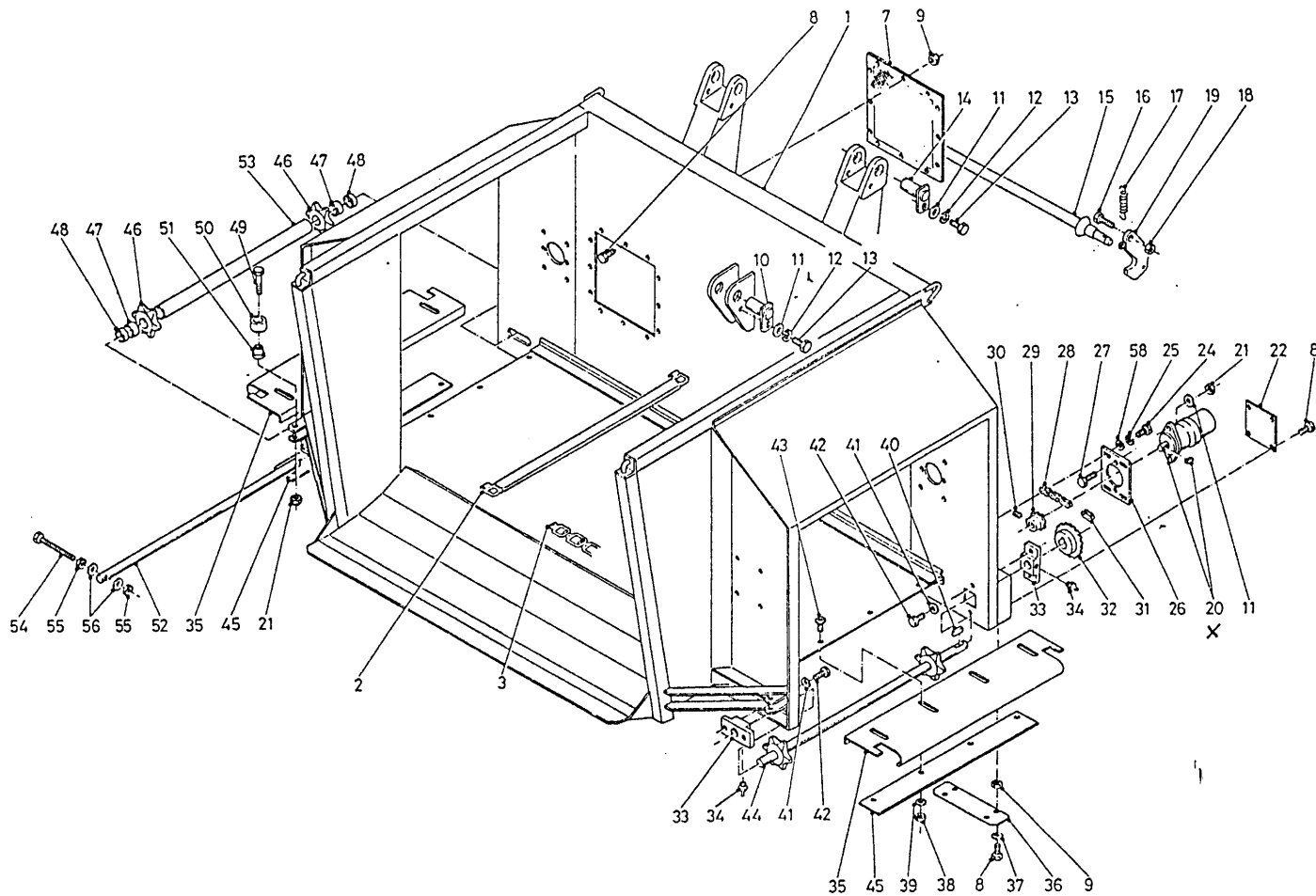


bestelnummer
ordernummer
Num. à commander
Bestellnummer

1A	11924	1	→ 01
1B	12223	1	↳ 02
2	51093	2	
3	11980	4	
4	81021	4	M10 x 20
5	85010	4	M10
6	53202	2	∅ 1 mm
7	50113	2	
8	50122	2	
9	51045	1	
10	W50710	2	3/8" 2500 RR
11	70056	2	
12	90558	2	
13	70138	2	
14	90555	2	
15	90224	2	
16	90557	2	
17	90463	2	
18	86927	10	M16 x 1,5
19	90136	2	
20	90135	2	
21	31718	2	
22	85016	2	M16
23	84459	2	M16 x 70
Y	90494	2	

92123/1

Afbeelding 4 : Frame
 Abbildung 4 : Rahmen



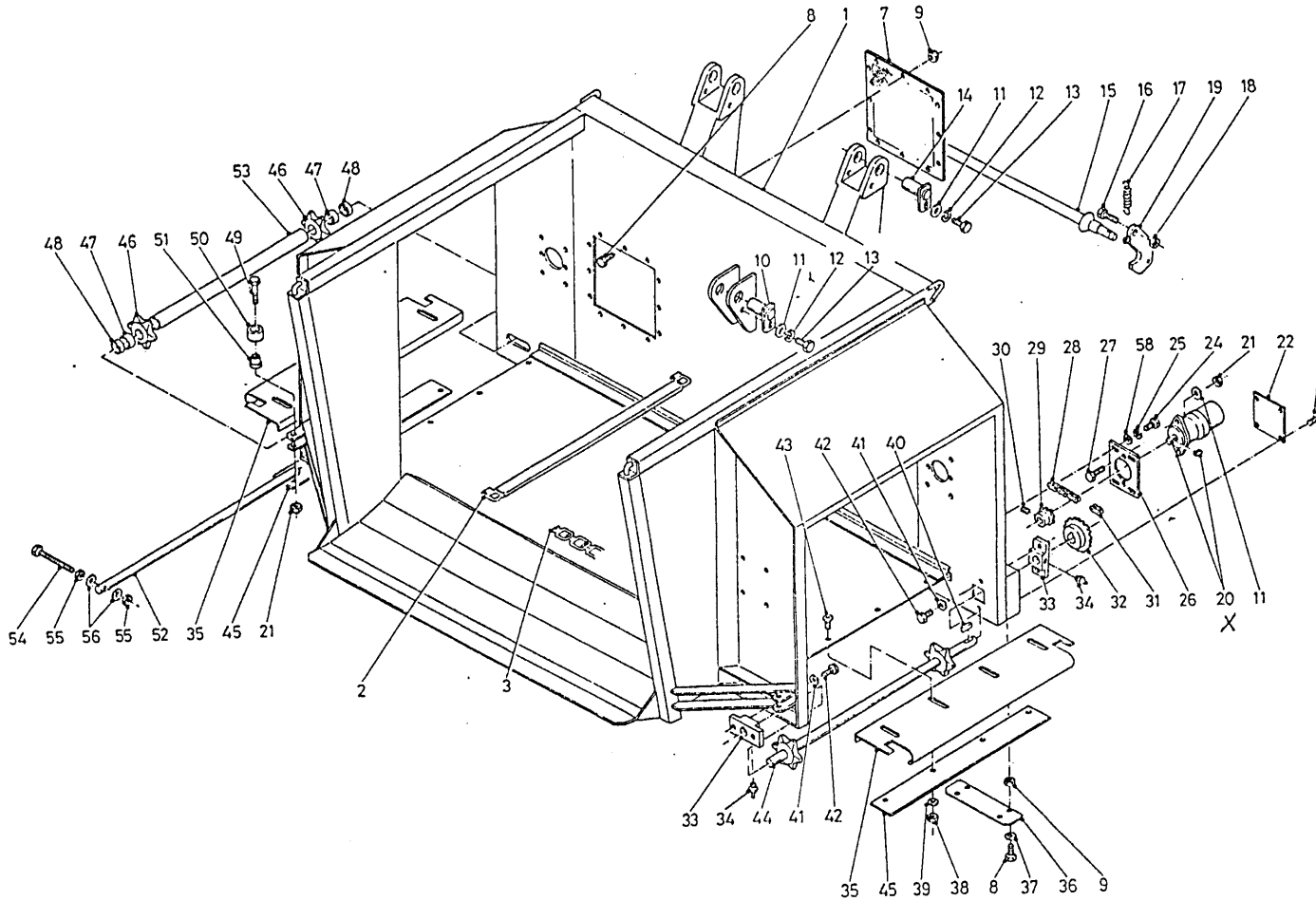
bestelnummer
 ordernummer
 Num.'a commander
 Bestellnummer

1A	11926	1	→I01
1B	12186	1	I→02
2	11930	8/9	
3	39010	124	
7A	11935	1/2	→I01
7B	26163	2	I→02
8	80816	30	M8 x 16
9	86208	26	M8
10	11936	1	
11	85112	13	M12
12	85012	2	
13	81221	2	M12x20
14	11937	1	
15	10012	1	
16	81646	2	M16 x 45
17	65005	2	
18	86216	2	M16
19	12009	2	
20A	51104	1	White
20B	51003	1	Danfoss
20C	51118	1	Sam
21	86212	3	M12
22	25243	1	
24	81031	4	M10 x 30
25	85010	4	M10
26	25242	4	
30	84118	1	M6 x 6
31	39055	1	
32	97112	1	
33	60291	2	
34	89503	2	
35A	25698	1	RL
35B	25303	2	DZ
36	25244	1	

92123/1

Afbeelding 4 : Frame Silomaster / UKW 3500

Abbildung 4 : Rahmen Silomaster / UKW 3500



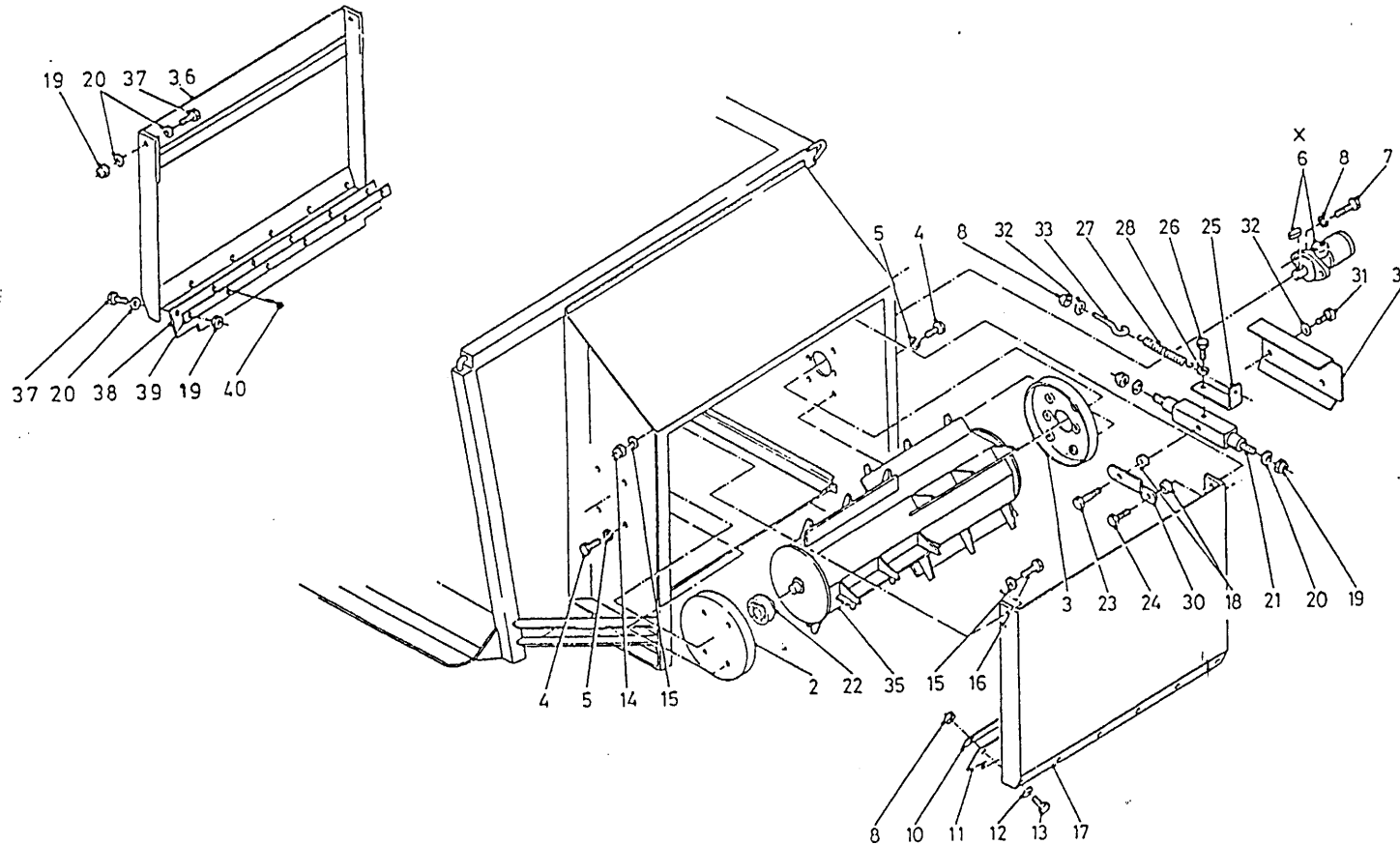
bestelnummer
 ordernummer
 Num. à commander
 Bestellnummer

37	85108	4	M8
38	86210	4	M10
39	85113	4	M10
40	88333	1	
41	85110	4	M10
42	81026	4	M10
43	84296	4	
44	11948	1	
45	25304	2	
46	97065	2	
47	85907	2	
48	60293	2	
49	81280	1	M12 x 80
50	60164	1	
51	30774	1	
52	30777	1	
53	25302	1	
54A	84023	2	M16 x 220
54B	81614	2	M16 x 140
55	86116	4	M16
56	85116	4	M16
58	85129	4	M10
X	05307	1	White
X	05354	1	Danfoss
X	05355	1	Sam

92123/1

Afbeelding 5 : Doseerwals rechts lossend

Abbildung 5 : Dosierwalze Rechter Entleerung



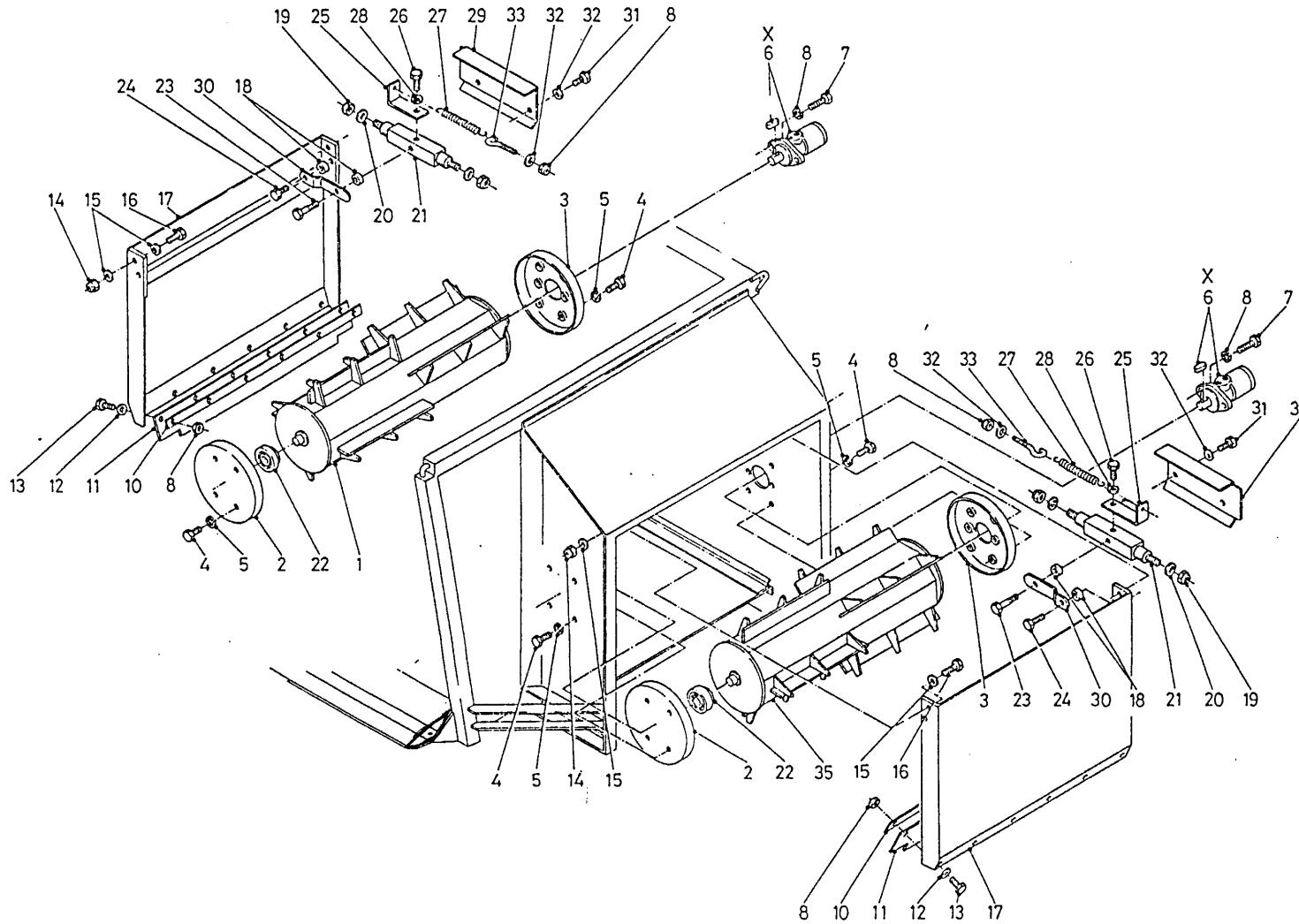
bestelnummer
ordernummer
Num. à commander
Bestellnummer

2	11934	1	
3	11933	1	
4	81031	8	M10 x 30
5	85010	8	M10
6A	51105	1	White
6B	51001	1	Danfoss
6C	51117	1	Sam
7	81246	2	M12 x 45
8	86208	9	M8
10	23175	2	
11	60220	1	
12	85108	6	M8
13	80826	6	M8 x 25
14	86210	2	M10
15	85110	2	M10
16	81040	2	M10 x 40
17	11982	1	
18	31162	2	
19	86212	4	M12
20	26162	4	M12
21	51108	1	
22	70130	1	
23	81236	1	M12 x 35
24	81226	1	M12 x 25
25	25420	1	
26	81021	1	M10 x 20
27	65076	1	
28	85010	1	M10
30A	25426	1	→01
30B	26212	1	→02
31	84821	2	M8 x 10
32	85108	3	M8
33	83740	1	
34	25425	1	
35	11929	1	
36	12100	1	
37	81231	4	M12 x 30
38	60151	1	
39	22055	1	
40	85208	10	
X	05356	1	White
X	05357	1	Danfoss
X	05358	1	Sam

92123/1

Afbeelding 6 : Doseerwals dubbelzijdig lossend

Abbildung 6 : Dosierwalze doppelseitige Entleerung



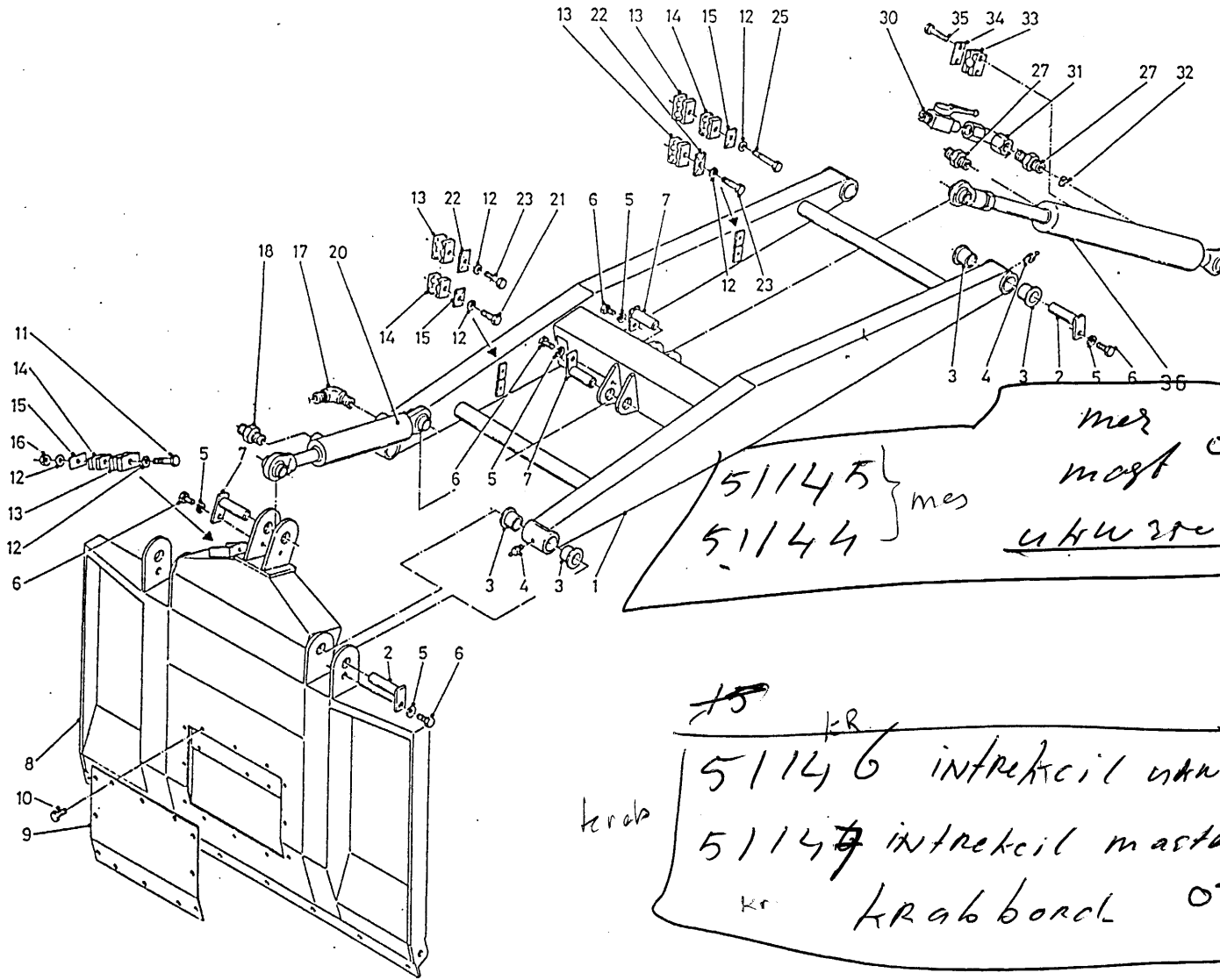
bestelnummer
 ordernummer
 Num. à commander
 Bestellnummer

1	11928	1	
2	11934	2	
3	11933	2	
4	81031	16	M10 x 30
5	85010	16	M10
6A	51105	2	White
6B	51001	2	Danfoss
6C	51117	2	Sam
7	81246	4	M12 x 45
8	85012	18	M12
10	23175	2	
11	60220	2	
12	85108	12	M8
13	80826	12	M8 x 25
14	86210	4	M10
15	85110	4	M10
16	81040	4	M10 x 40
17	11982	2	
18	31162	4	
19	86212	4	M12
20	85112	4	M12
21	51108	2	
22	70130	2	
23	81236	2	M12 x 35
24	81226	2	M12 x 25
25	25420	2	
26	81021	2	M10 x 20
27	65076	2	
28	85010	2	M10
29	25421	1	
30A	25426	2	→I01
30B	26162	1	→O2
31	84821	4	M8 x 10
32	85108	6	M8
33	83740	2	
34	25425	1	
35	11929	1	
X	05356	1	White
X	05357	1	Danfoss
X	05358	1	Sam

92123/1

Afbeelding 7 : Laadframe + snijbord

Abbildung 7 : Ladeschwinge + Schneidplatte



bestelnummer

ordernummer

Num. à commander

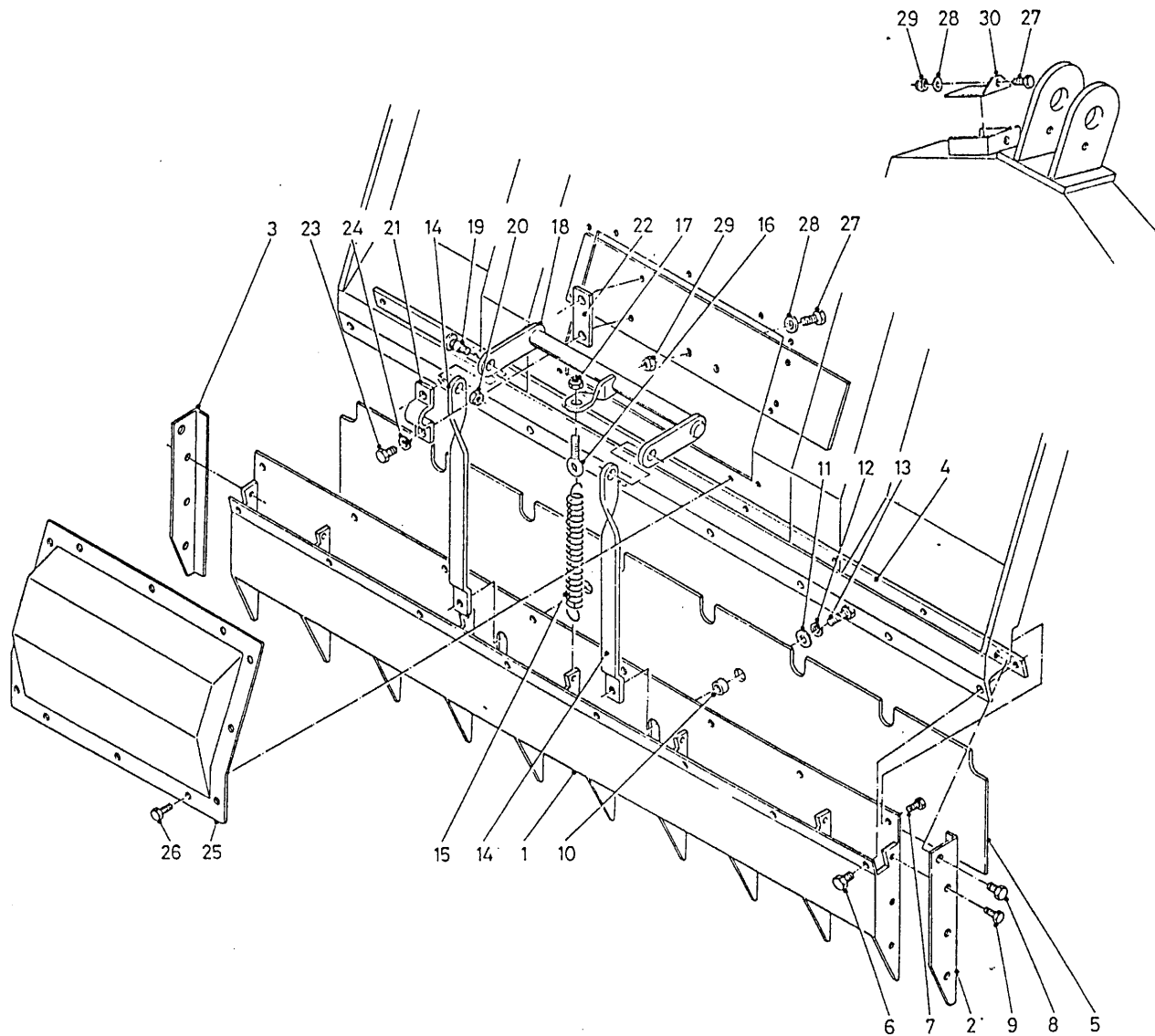
Bestellnummer

Bestellnummer	ordernummer	Num. à commander	bestelnummer
1	11921	1	
2	11937	4	
3	51751	8	
4	89503	4	
5	85012	7	M12
6	81221	7	M12 x 20
7	11936	3	
8A	11999	1	→I01
8B	12255	1	→I02
9	25442	1	
10	84704	12	M8 x 16
11	80890	1	M8 x 90
12	85108	8	M8
13	90533	4	
14	90159	3	
15	90161	3	
16	86208	1	M8
18	X50102	1	
20A	51103	1	→I01
20B	51144	1	→I02 ukw 3500
21	80835	1	M8 x 35
22	90543	2	
23	80845	2	M8 x 45
25	80870	1	M8 x 70
27	X50113	2	
30	51045	1	
31	50122	1	
32	53274	1	Ø 1,5 MM
33	90160	1	
34	90162	1	
35	80641	1	M6 X 40
36	51102	1	

92123/1

Afbeelding 8A : Krabbord serie 01

Abbildung 8A : Kam Serie 01



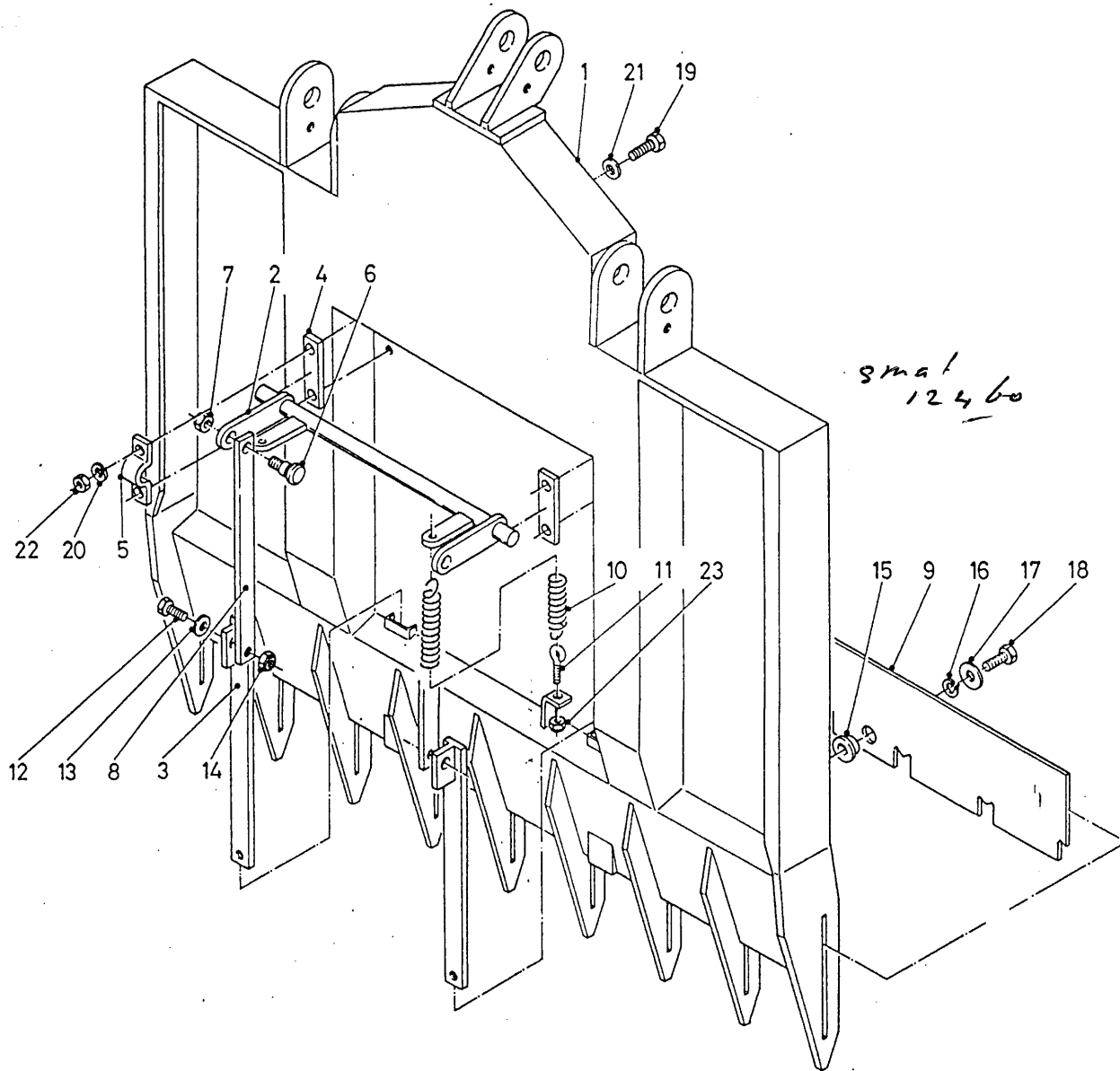
bestelnummer
 ordernummer
 Num. à commander
 Bestellnummer

1	12017	1	
2	25631	1	
3	25630	1	
4	25510	1	
5	25629	1	
6	83933	8	M12 x 25
7	83916	8	M10 x 16
8	83931	2	M16 x 30
9	83923	6	M12 x 20
10	31770	2	
11	85119	2	M12
12	85012	2	M12
13	81241	2	M12 x 40
14	25464	2	
15	65021	1	
16	84174	1	M10 x 80 x 14
17	86210	1	M10
18	12016	1	
19	84923	2	M16 x 40
20	86216	2	M16
21	25514	2	
22	25513	2	
23	81051	4	M10 x 50
24	85010	4	M10
25	12050	1	
26	84704	12	M8 x 16
27	80826	3	M8 x 25
28	85108	3	M8
29	86208	3	M8
30	25648	1	

92123/1

Afbeelding 8B : Krabbord I → 02

Abbildung 8B : Kam I → 02

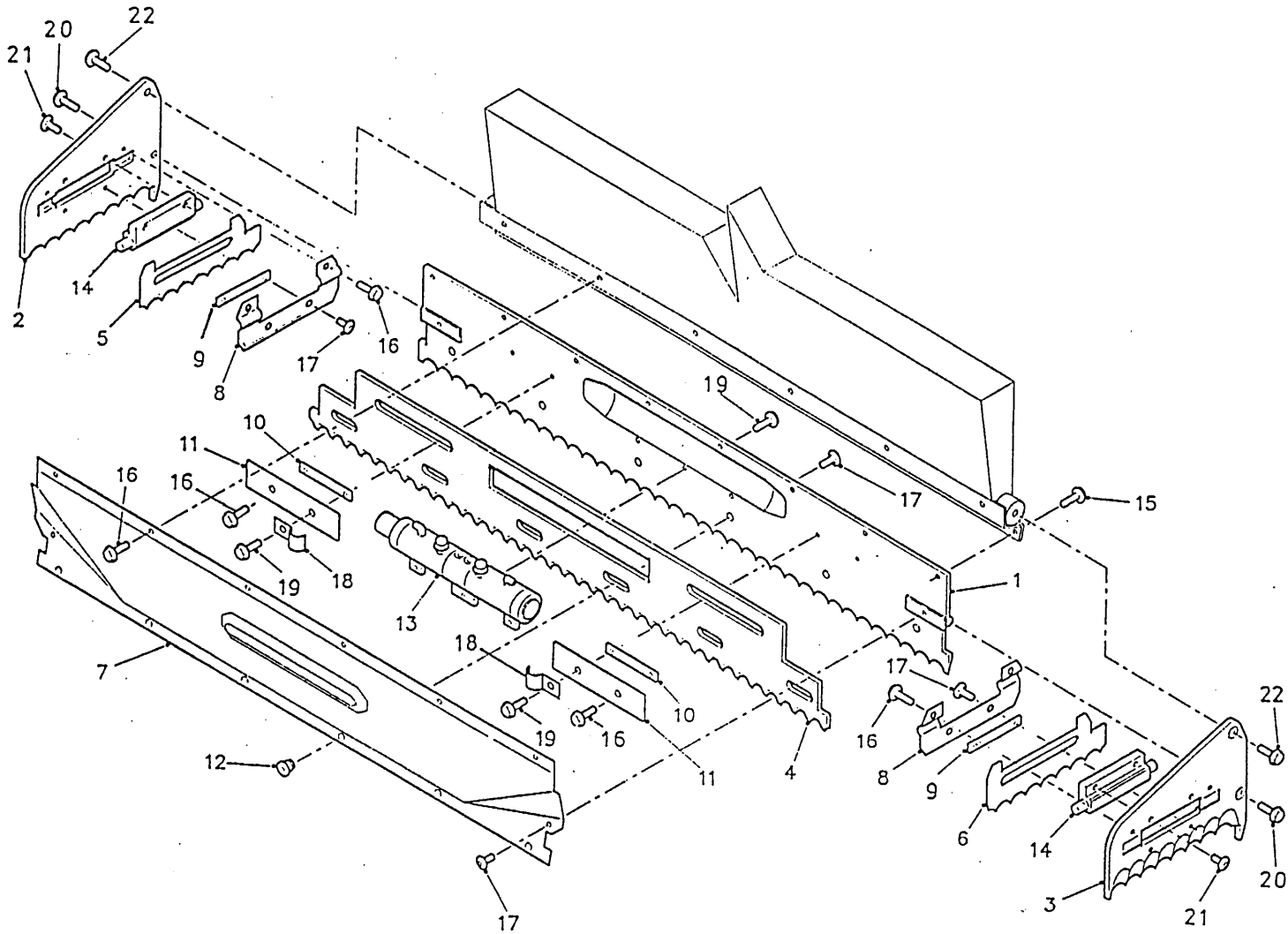


bestelnummer		ordernummer	
Num. à commander		Bestellnummer	
1	12199	1	
2	12200	1	
3	12203	2	
4	25513	2	
5	25514	2	
6	84923	2	M16x40
7	86216	2	M16
8	26132	2	
9	26112	1	
10	65021	2	
11	83740	2	M8x40
12	81245	2	M12x45
13	85112	2	M12
14	86212	2	M12
15	31840	2	
16	85012	2	M12
17	85119	2	M12
18	81231	2	M12x30
19	81051	4	M10x50
20	85010	4	M10
21	85110	8	M10
22	86210	4	M10

92123/1

Afbeelding 9A : Snijstelsel → I 01

Abbildung 9A : Schneidplatte → I 01



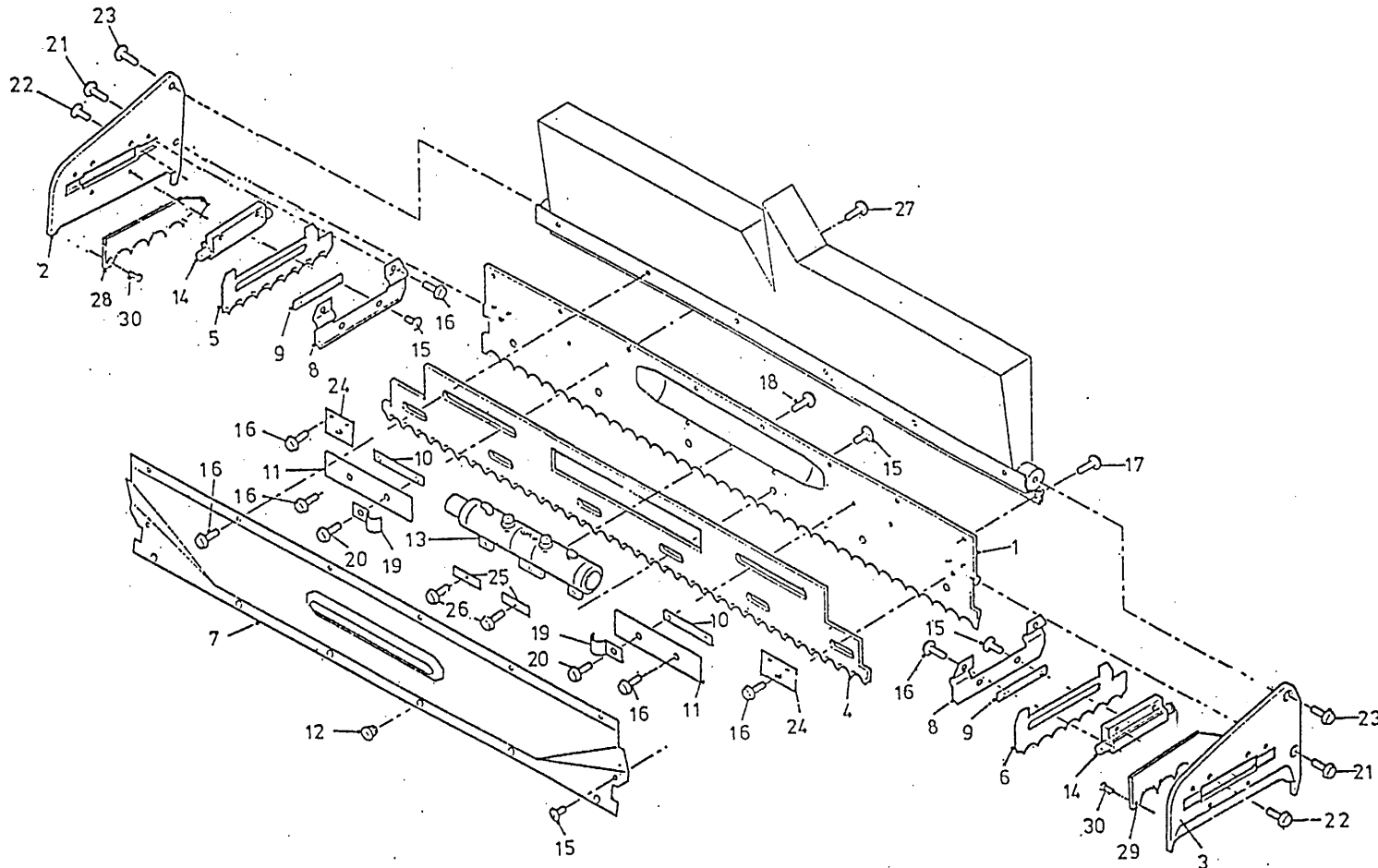
bestelnummer
 ordernummer
 Num. à commander
 Bestellnummer

1	11508	1	
2	12019	1	Rechts
3	12018	1	Links
4	25655	1	
5	25653	1	Rechts
6	25652	1	Links
7	11596	1	
8	23853	2	
9	25657	2	
10	23854	2	
11	23848	2	
12	31327	8	
13	51119	1	18 mm
14	51115	2	
15	83923	8	M12 x 20
16	83916	14	M10 x 16
17	84926	14	M10 x 19
18	24153	2	
19	83920	5	M10 x 20
20	83937	2	M12 x 30
21	84921	4	M10 x 25
22	83931	2	M16 x 30

92123/1

Afbeelding 9B : Snijstelsel I → 02

Abbildung 9B : Schneidplatte I → 02

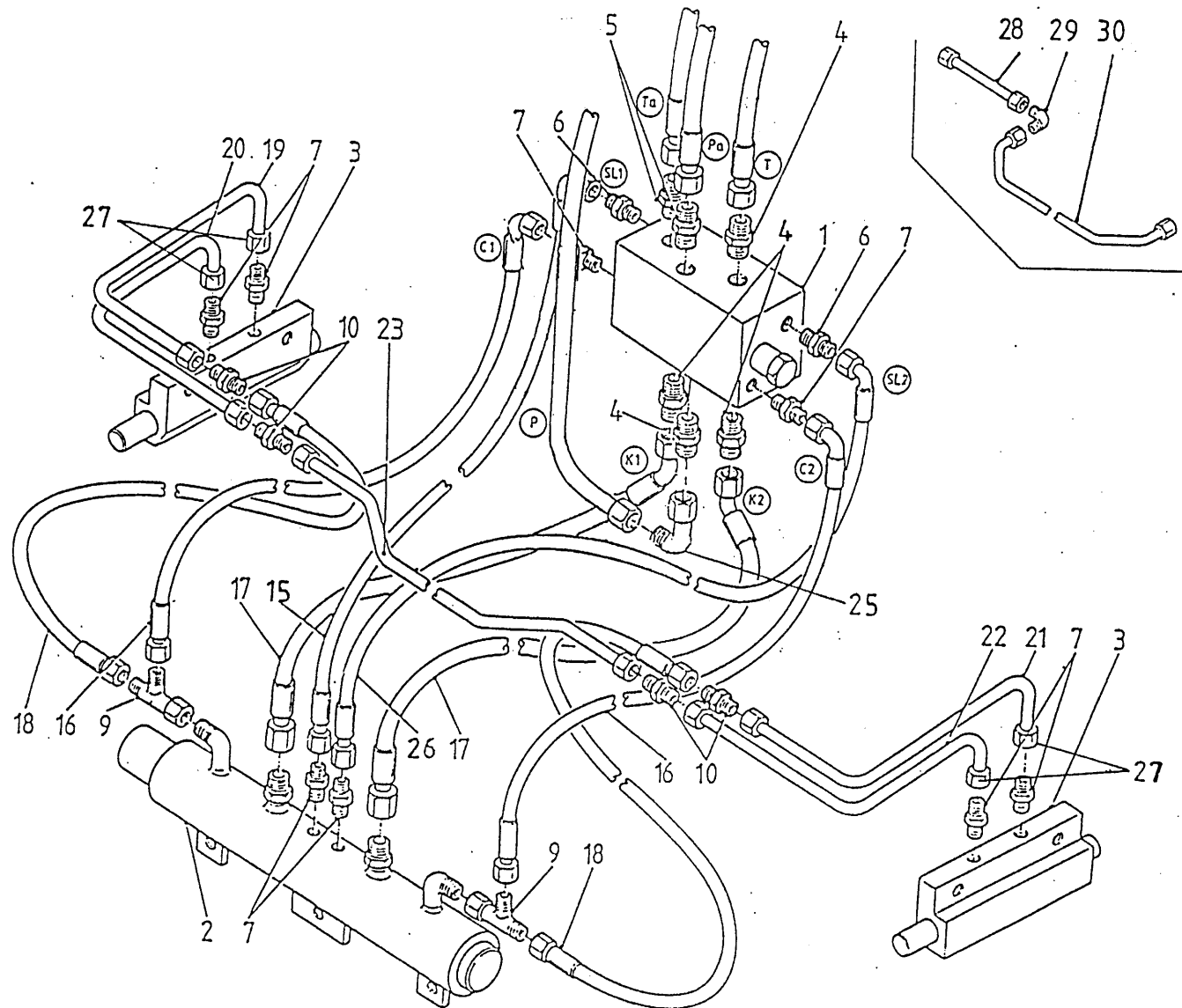


bestelnummer	ordernummer	Num. à commander	Bestellnummer
1	12184	1	
2	12154	1	Rechts
3	12153	1	Links
4	26108	1	
5	25653	1	Rechts
6	25652	1	Links
7	12183	1	
8	23853	2	
9	25657	2	
10	25636	2	
11	26307	2	
12	31862	7	
13	51119	1	18mm
14	51115	2	
15	84926	11	M10x19
16	83916	16	M10x16
17	83923	4	M12x20
18	83920	3	M10x20
19	24153	2	
20	81021	2	M10x20
21	83937	2	M12x30
22	84921	4	M10x25
23	83931	2	M16x30
24	26184	1	
25	25048	2	
26	81016	2	M10x16
27	83939	4	M12x16
28	26348	1	Rechts
29	26349	1	Links
30	85246	4	

92123/1

Afbeelding 10 : Stuurblok uitwendig

Abbildung 10 : Steuerblock Außseite



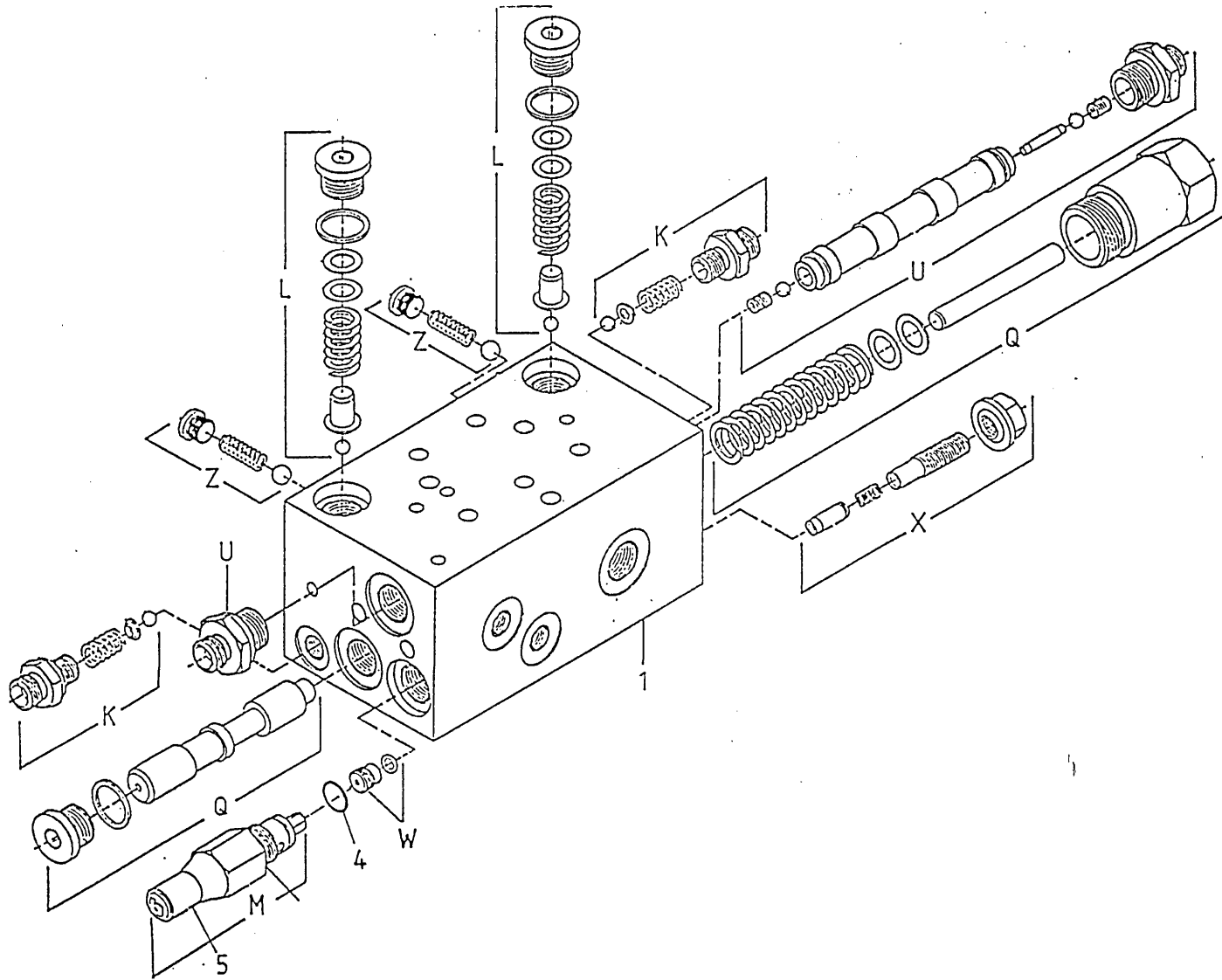
bestelnummer
ordernummer
Num. à commander
Bestellnummer

1	53198	1	
2	51119	1	
3	51115	2	
4	X50102	4	
5	X50113	2	
6	X50114	2	
7	X50104	8	
9	X50300	2	
10	X50135	4	
15	W50971	1	¼" 400 H 20°
16	W50895	2	¼" 300 RH
17	W50970	2	½" 290 R45°
18	W50896	2	¼" 460 RR
18A	W50896	2	¼" 460 RR → I 01
18B	W52604	2	¼" 340 RR I → 02
19	50944	1	
20	50943	1	
21	50946	1	
22	50945	1	
23A	50890	1	L = 1180 → I 01
23B	52605	1	L = 940 I → 02
26	W50972	1	¼" 400 H 20°
27	50430	4	RVS
28A	50892	1	L = 175 → I 01
28B	52607	1	L = 115 I → 02
29	50424	1	
30A	50891	1	L = 1000 → I 01
30B	52606	1	L = 800 I → 02

92123/1

Afbeelding 11 : Stuurblok inwendig

Abbildung 11 : Steuerblock Innenseite

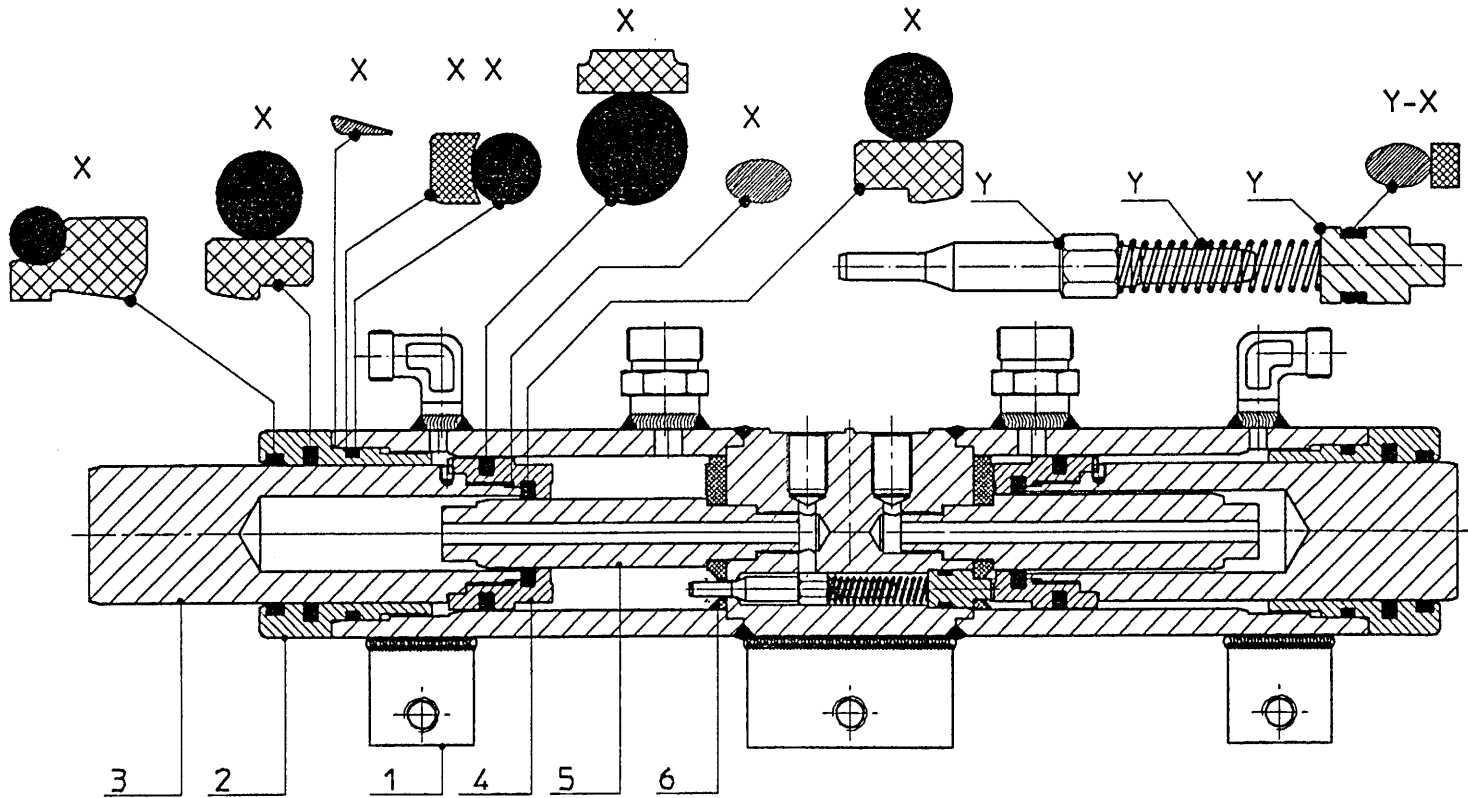


bestelnummer
 ordernummer
 Num. à commander
 Bestellnummer

1	53198	1	
4	78053	1	12 X 1,5
5	60260	1	
K	05049	2	10 bar
L	05264	2	200 bar
M	05265	1	230 bar
U	53150	1	
W	53257	1	
Z	05052	2	

93123/1

Afbeelding 12 : Achter- en zijmescilinder
 Abbildung 12 : Heck- und Seitenzylinder

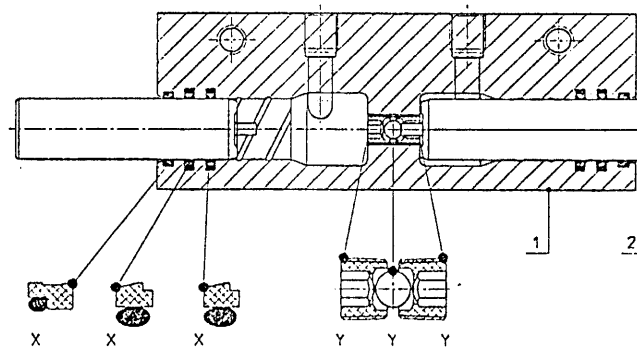


bestelnummer
 ordernummer
 Num. à commander
 Bestellnummer

51119

1	12106	1	
2	31421	2	
3	31455	2	1 ring
4	31453	2	
5	31454	2	18 mm
6	31428	2	
X	05306	1	
Y	05297	1	

51115

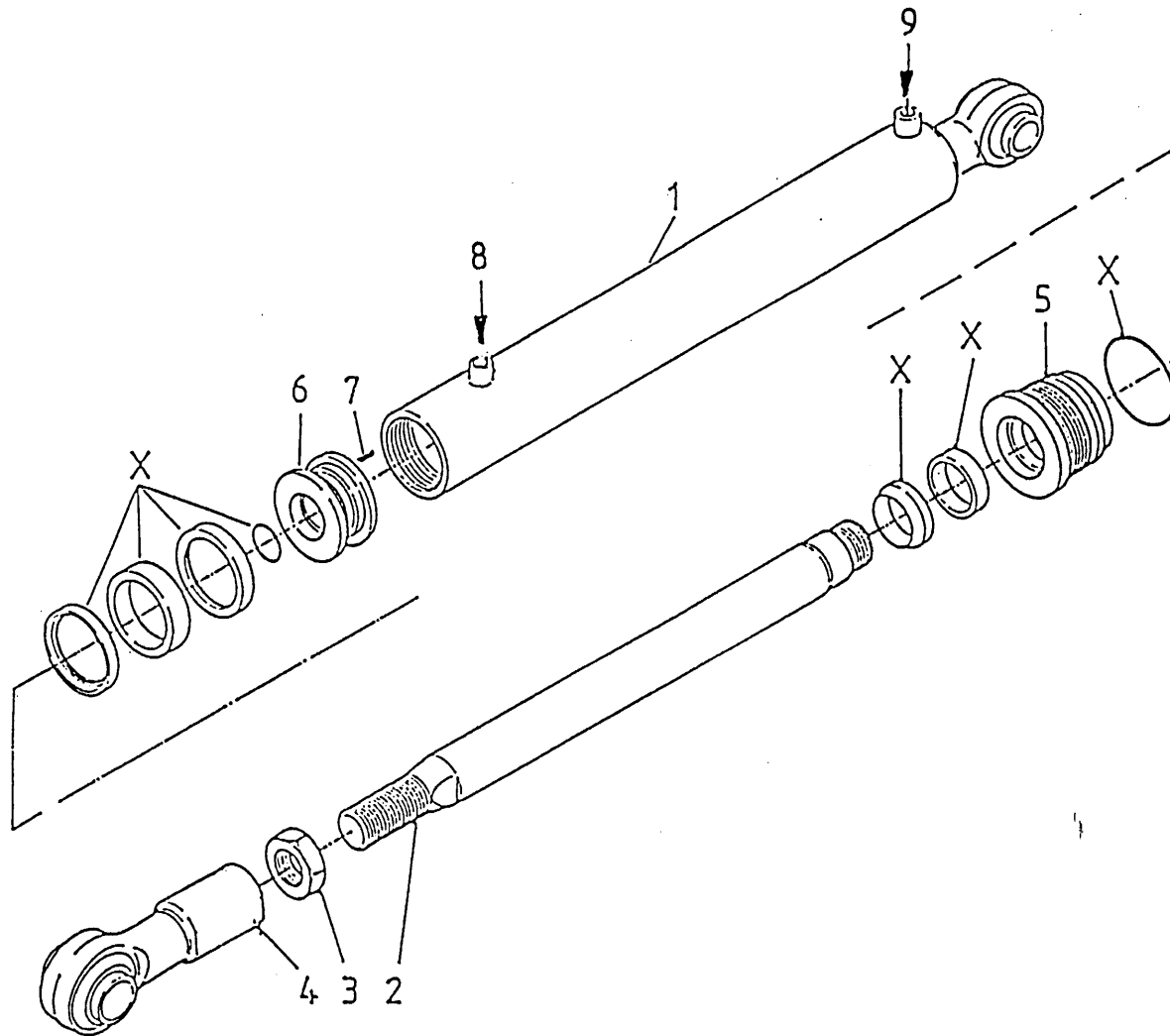


1	31772	1	
2	31436	2	
X	05294	1	
Y	05298	1	

92123/1

Afbeelding 13A : Aanzetcilinder

Abbildung 13A : Vorschubzylinder



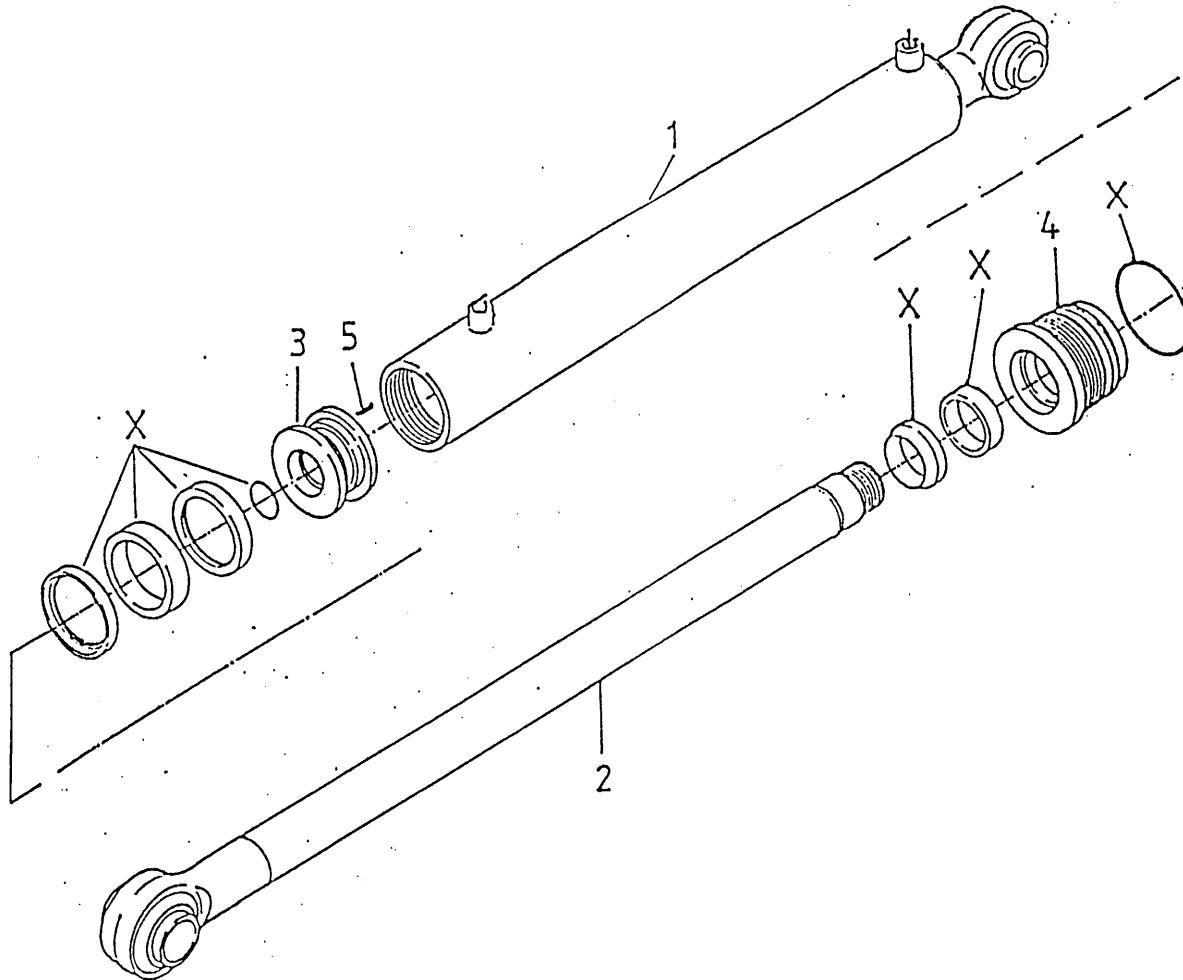
bestelnummer
ordernummer
Num. à commander
Bestellnummer

1	11989	1	
2	31740	1	12 X 1,5
3	86141	1	M 40x2
4	11671	2	
5	31741	2	
6	31446	1	
7	84119	1	
8	53274	1	
9	53202	2	
X	05350	1	

92123/1

Afbeelding 13C : Intrekcilinder

Abbildung 13C : Ladezylinder



bestelnummer
ordernummer
Num. à commander
Bestellnummer

51103 → 01

1	11987	1	
2	11988	1	
3	30856	1	
4	30855	1	
5	84119	1	M6x10
X	05200	1	

51144 |→ 02 Mes/Messer

1	12267	1	
2	12268	1	
3	30856	1	
4	30855	1	
5	84119	5	M6x10
X	05200	1	

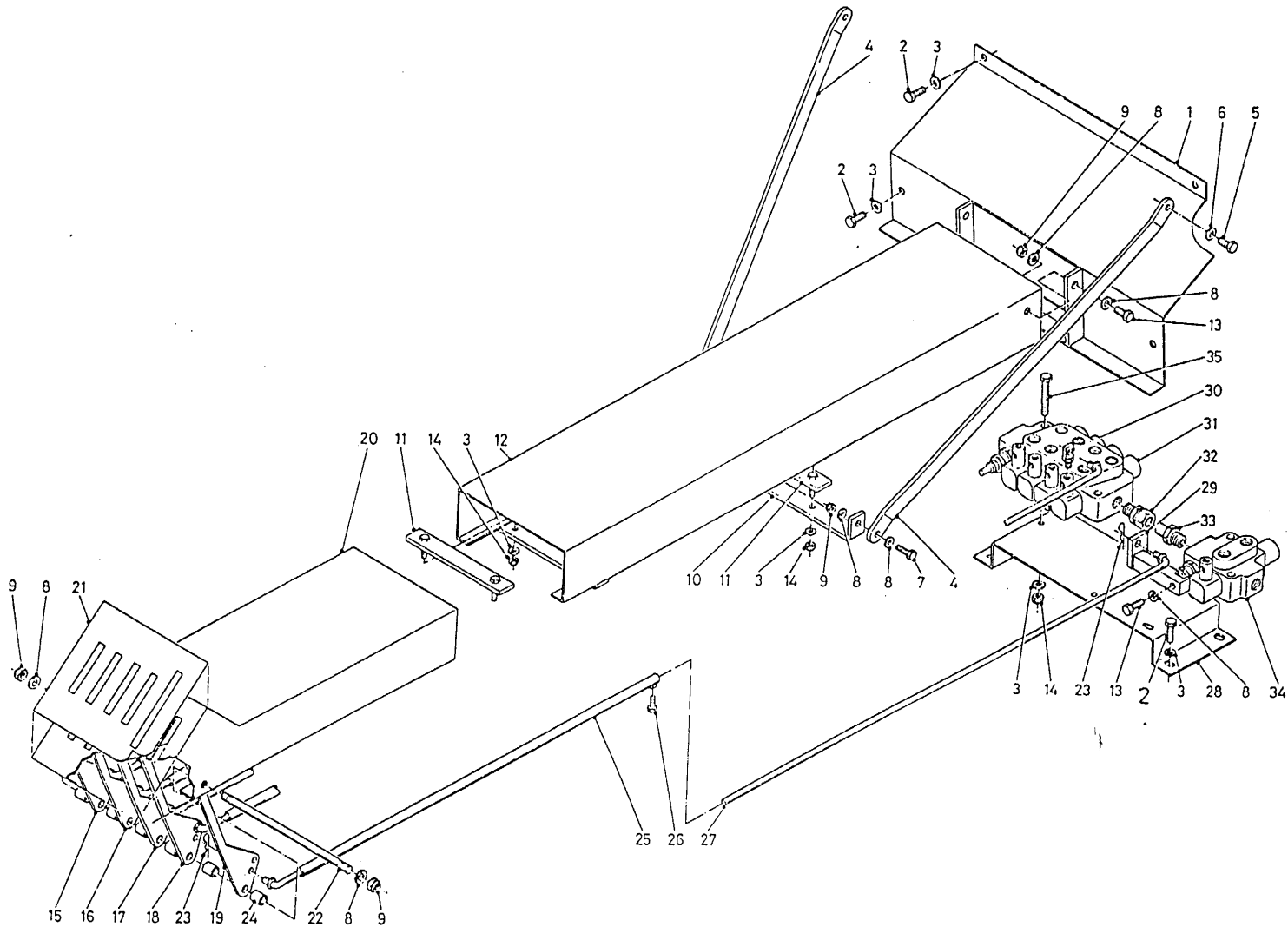
51146 |→ 02 Kam/Kamm

1	12269	1	
2	12270	1	
3	30856	1	
4	30855	1	
5	84119	1	M6x10

92123/1

Afbeelding 14B : Handbediening

Abbildung 14B : Handbedienung



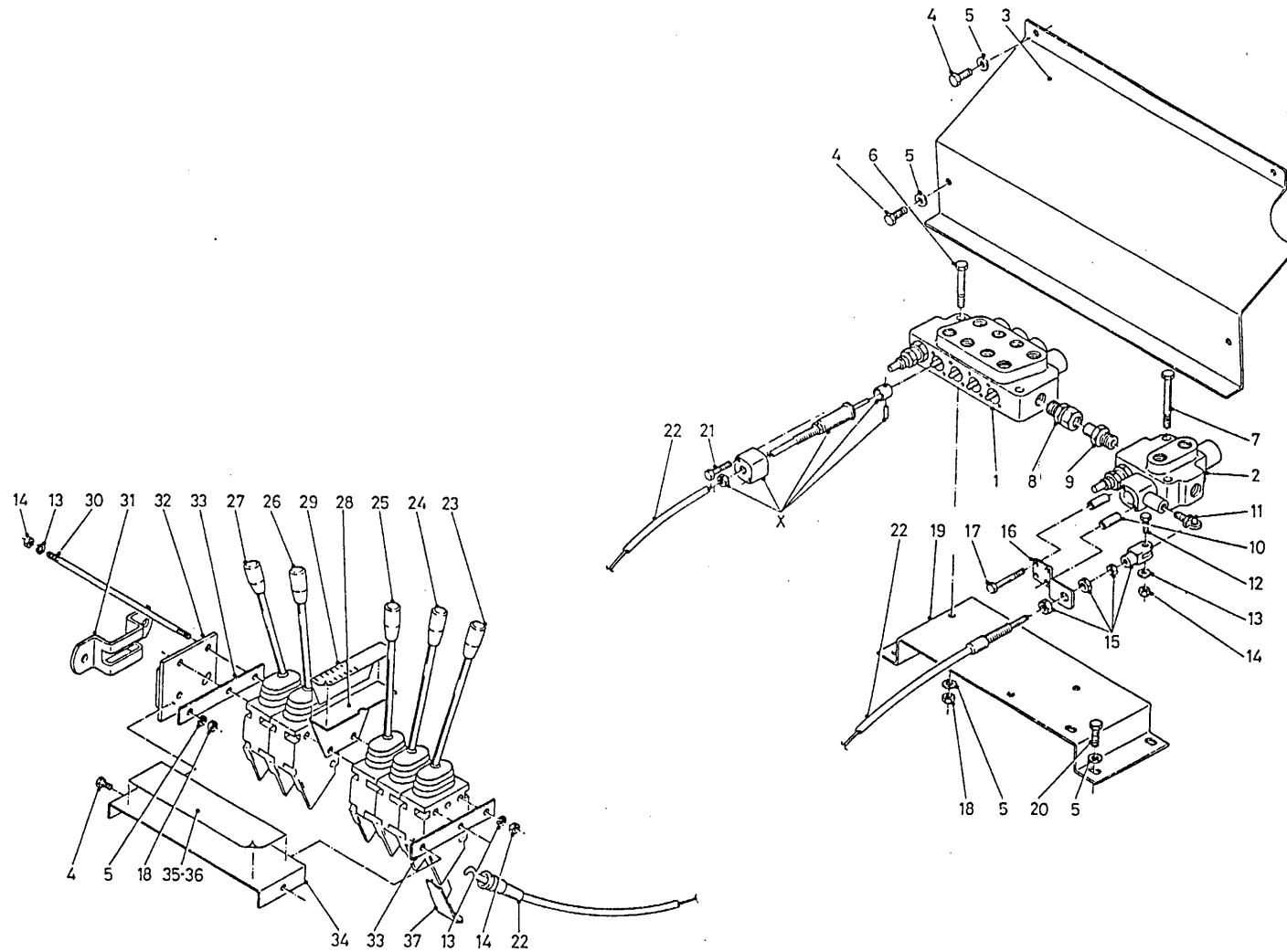
bestelnummer
 ordernummer
 Num. à commander
 Bestellnummer

1	12022	1	
2	80826	8	M8 x 25
3	85108	16	M8
4	25554	2	
5	81226	2	M12 x 25
6	85112	2	M12
7	81036	2	M10 x 35
8	85110	11	M10
9	86210	6	M10
10	25553	1	
11	12023	2	
12	12000	1	
13	81026	3	M10 x 25
14	86208	8	M8
15	25567	1	
16	25568	1	
17	25569	1	
18	25570	1	
19	25571	1	
20	12001	1	
21	91246	1	
22	31755	1	
23	65079	10	
24	25562	6	
25	12004	5	
26	80616	5	M6 x 16
27	12003	5	
28	25372	1	
29	12002	1	
30	12025	4	
31A	53253	1	→01
31B	53293	1	→02
32	50102	1	
33	50132	1	
34	53258	1	
34	53258	1	
35	84401	4	M8 x 40

92123/1

Afbeelding 15B : Mechanische afstandsbediening

Abbildung 15B : Mechanische Fernbedienung



bestelnummer
 ordernummer
 Num. à commander
 Bestellnummer

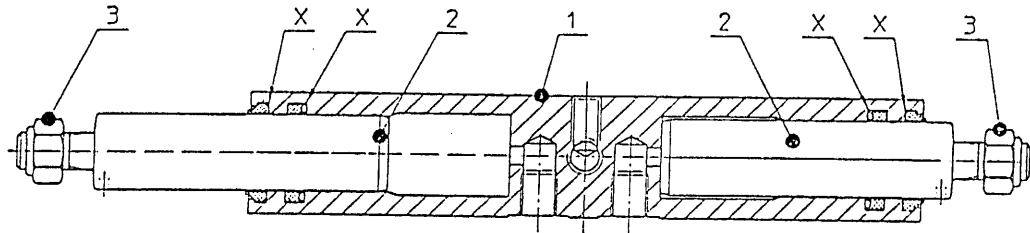
1A	53253	1	→01
1B	53293	1	→02
2	53258	1	
3	25646	1	
4	80816	6	M8 x 16
5	85108	14	M8
6	84401	2	M8 x 40
7	84427	2	M8 x 55
8	50102	1	
9	50132	1	
10	50936	2	
11	11894	1	
12	80620	1	M6 x 20
13	85106	7	M6
14	86206	7	M6
15	31683	1	
16	25036	1	
17	80680	2	M6 x 80
18	86208	6	M8
19	25372	1	
20	80826	4	M8 x 25
21	84480	8	M6 x 45
22	79059	5	
23	53128	1	
24	53127	1	
25	53099	1	
26	53129	1	
27	53130	1	
28	25044	1	
29	91268	1	
30	84045	3	
31	20199	1	
32	11139	1	
33	22244	2	
34	22245	1	
35	91265	1	
36	91264	1	
X	53231	4	

93123/1

Afbeelding 16 : Klepcilinder en wielarmcilinder

Abbildung 16 : Klappezylinder und Radarmzylinder

51108

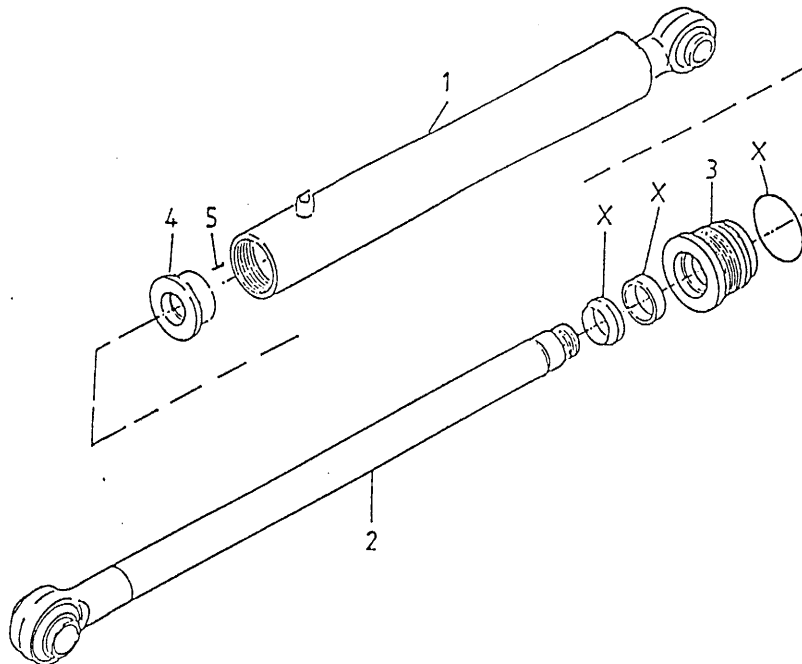


bestelnummer
ordernummer
Num. à commander
Bestellnummer

51108

1	31734	1	M12
2	31736	2	
3	86212	2	
X	05349	1	

51093

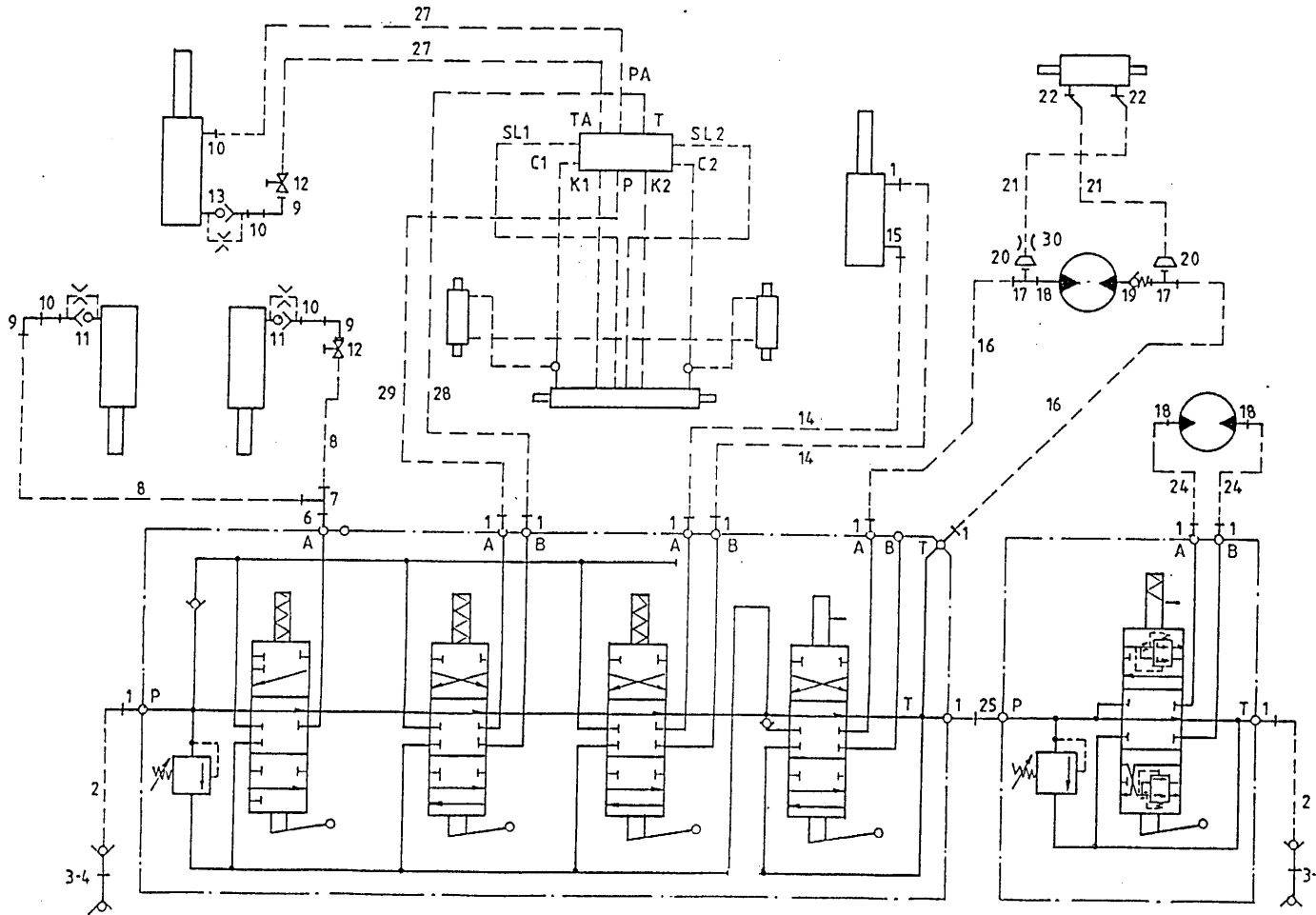


51093

1	11847	1	M6 x 10
2	11848	1	
3	31641	1	
4	31643	1	
5	84119	1	
X	05333	1	

92123/1

Afbeelding 19 : Slangenloop enkelzijdig lossend met messysteem
 Abbildung 19 : Hydraulik-plan einseitige Entleerung mit Schneidmesser

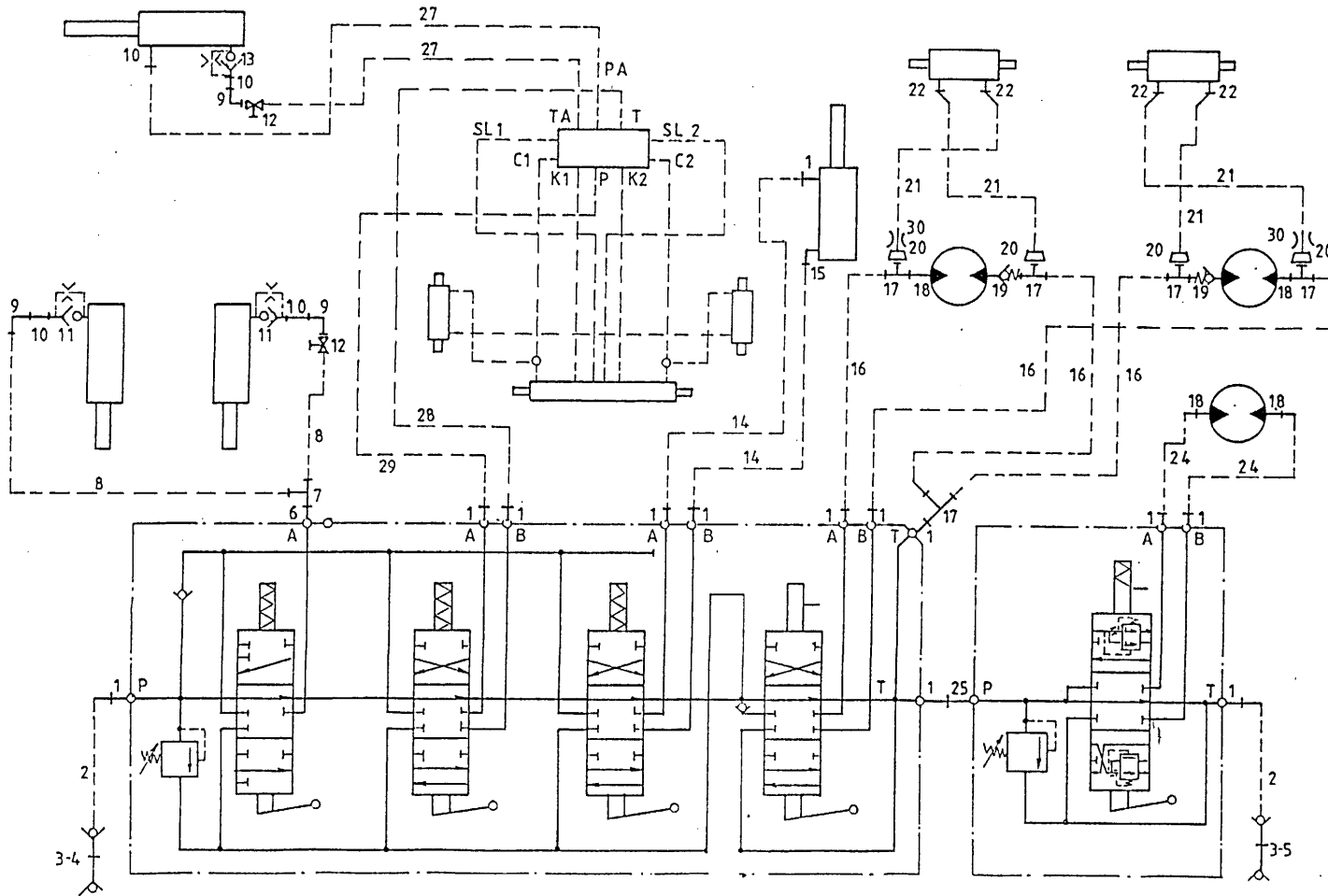


bestelnummer
 ordernummer
 Num. à commander
 Bestellnummer

1	X50102	12
2	W50643	2 ½" 2500 RH
3	53301	2
4	53303	1 rood
5	53326	1 blauw
6	50113	1
7	X50309	1
8	W50710	2 ⅜" 2500 RR
9	50122	3
10	X50113	4
11	53202	2 Ø 1 mm
12	51045	2
13	53274	1 Ø 1,5 mm
14	W50930	2 ½" 2500 RR
16	W50772	2 ½" 1400 RR
17	X50303	2
18	X50117	3
19	53269	1
20	X50304	2
21	W50948	2 ¼" 360 R45°
22	X50104	2
24	W50748	2 ½" 2200 RH
25	X50132	1
27	W50947	2 ⅜" 3600 RR
28	W50619	1 ½" 3300 RR
29	W50764	1 ½" 3900 RR
30	30752	1 Ø 1,5 mm

92123/1

Afbeelding 20 : Slangenloop dubbelzijdig lossend met messysteem
 Abbildung 20 : Hydraulik-Plan beidseitige entleerung mit Schneidmesser



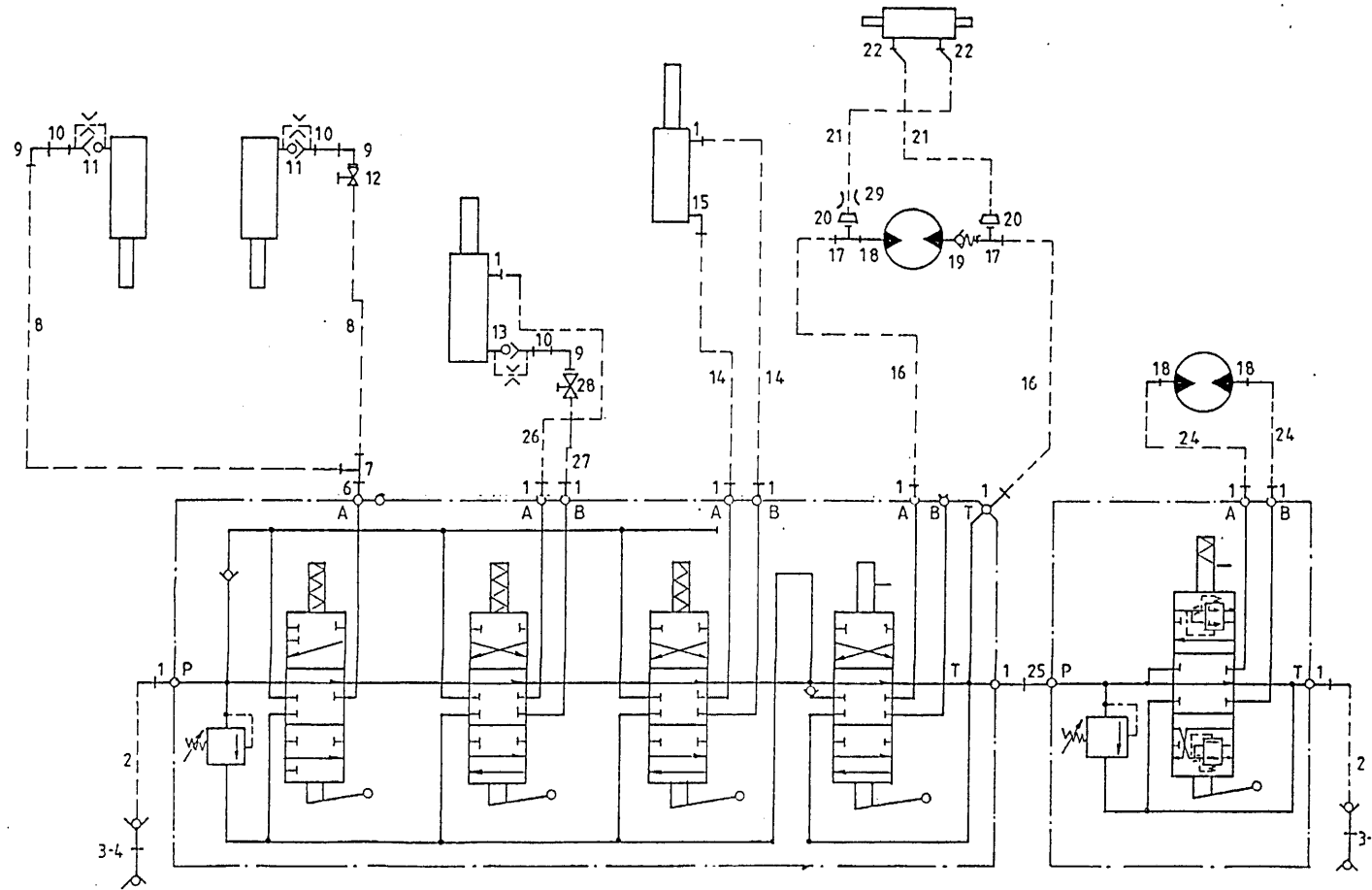
bestelnummer
 ordernummer
 Num. à commander
 Bestellnummer

1	X50102	13	
2	W50643	2	½" 2500 RH
3	53301	2	
4	53303	1	rood
5	53326	1	blauw
6	50113	1	
7	X50309	1	
8	W50710	2	⅜" 2500 RR
9	50122	3	
10	X50113	4	
11	53202	2	Ø 1 mm
12	51045	2	
13	53274	1	Ø 1,5 mm
14	W50930	2	½" 2500 RR
16	W50772	4	½" 1400 RR
17	X50303	5	
18	X50117	4	
19	53269	2	
20	X50304	4	
21	W50948	4	¼" 360 R45°
22	X50104	4	
24	W50748	2	½" 2200 RH
25	X50132	1	
27	W50947	2	⅜" 3600 RR
28	W50619	1	½" 3300 RR
29	W50764	1	½" 3900 RR
30	30752	2	Ø 1,5 mm

92123/1

Afbeelding 23 : Slangenloop enkelzijdig lossend met krabsysteem

Abbildung 23 : Hydraulik-Plan einseitige Entleerung mit Kamm



bestelnummer
 ordernummer
 Num. à commander
 Bestellnummer

1	X50102	13
2	W50643	2 ½" 2500 RH
3	53301	2
4	53303	1 rood
5	53326	1 blauw
6	50113	1
7	X50309	1
8	W50710	2 ⅜" 2500 RR
9	50122	3
10	X50113	3
11	53202	2 Ø 1 mm
12	51045	1
13	53281	1 Ø 2,8 mm
14	W50930	2 ½" 2500 RR
16	W50772	2 ½" 1400 RR
17	X50303	2
18	X50117	3
19	53269	1
20	X50304	2
21	W50948	2 ¼" 360 R45°
22	X50104	2
25	X50132	1
26	W50784	1 ½" 2250 RR
27	W50601	1 ½" 1800 RH
28	51044	1
29	30752	1 Ø 1,5 mm



Trioliet Mullos B.V.
Himmanweg 19
7575 BE Oldenzaal - Holland

Postbus 134
7570 AC Oldenzaal - Holland

Tel.: 0541 - 57 21 21 / Tel.: (+) 31 - 541 - 57 21 21
Fax: 0541 - 57 21 25 / Fax (+) 31 - 541 - 57 21 25

e-mail info@triolet.nl
<http://www.triolet.nl>

Voor onderdelen / Für Ersatzteile:
Tel.: 0541 - 57 21 36 / Tel.: (+) 31 - 541 - 57 21 36
Fax: 0541 - 57 21 40 / Fax (+) 31 - 541 - 57 21 40