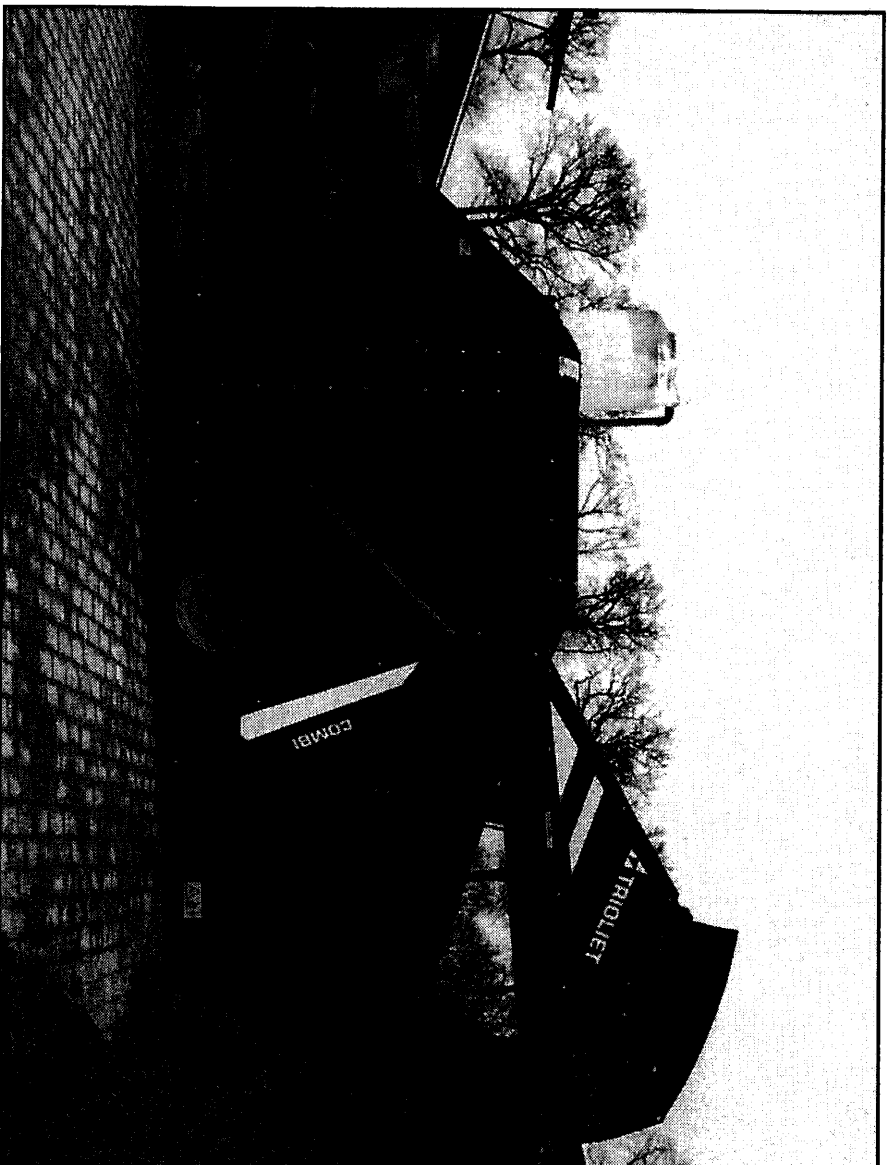


TRIOLIET

Trioliet Combi



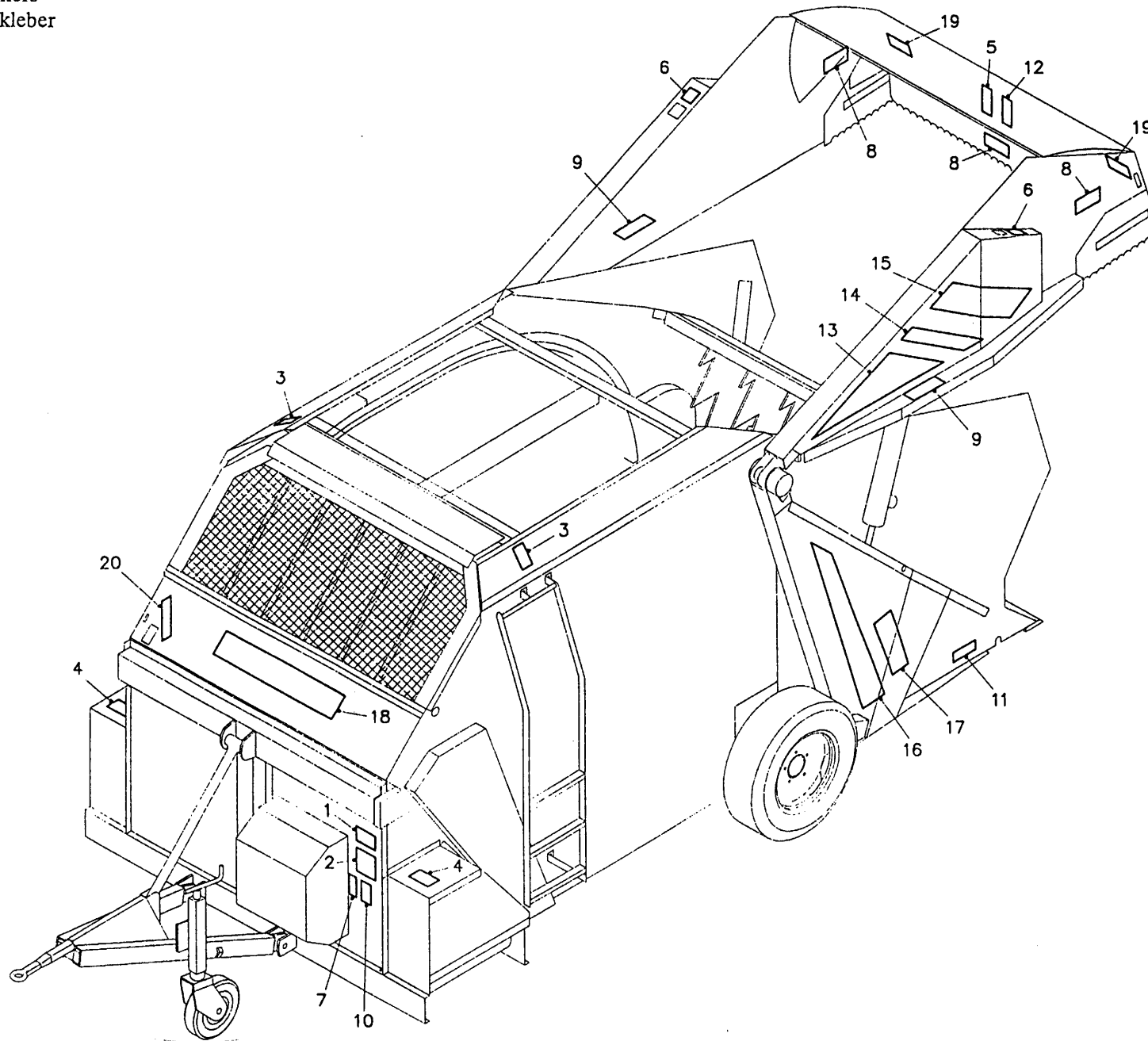
Onderdelenlijst / Ersatzteilliste

Bestelnummer / Bestelnummer 92089

Geldig vanaf Prod. Serie Nr. / Gültig ab Prod. Series No.: 02

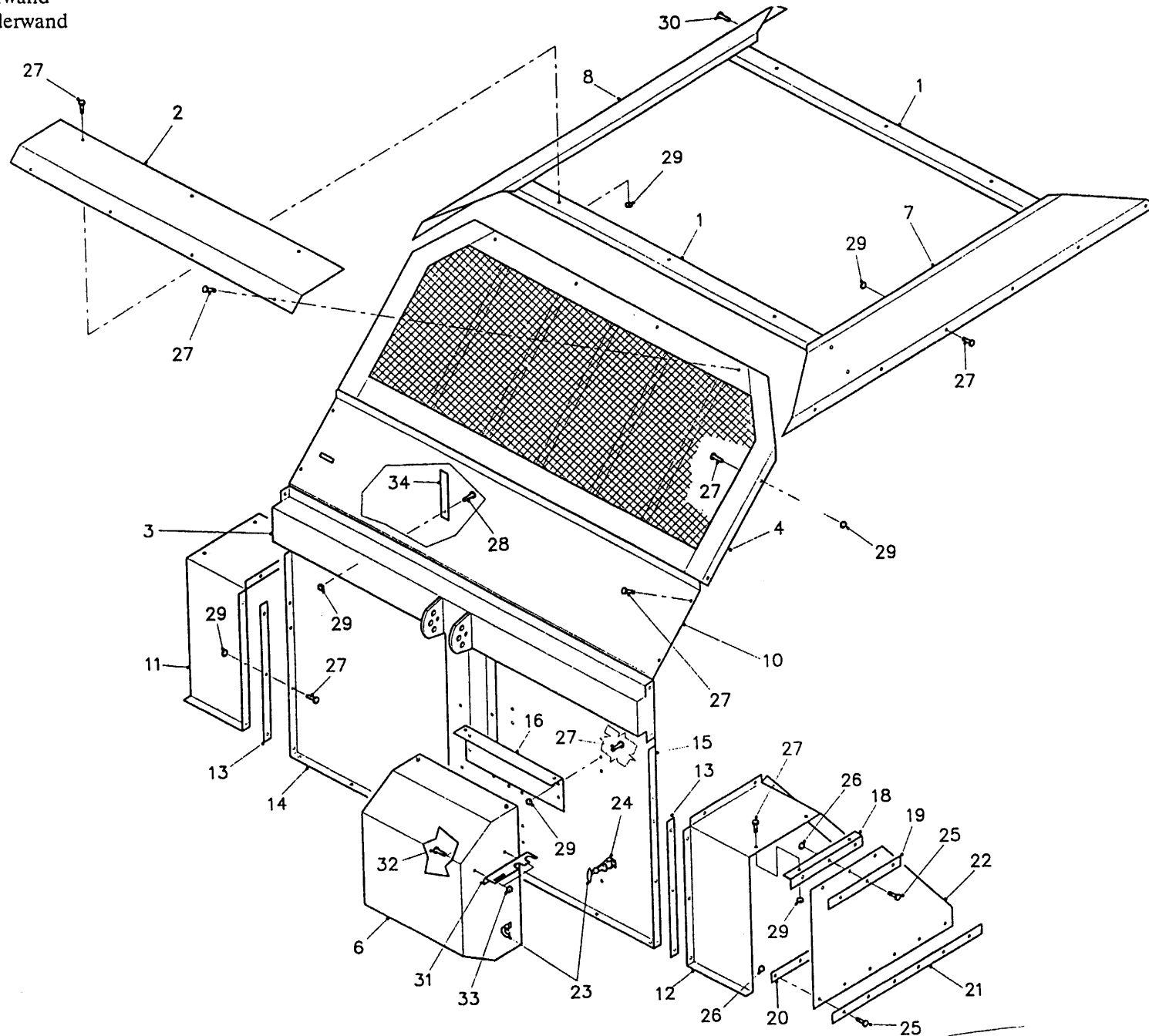
Stickers	1
Dissel	2
Voorwand	3
Zijwanden	4
Losklep en achterwand	5
Dwarsband	6
Aandrijving	7
Tandwielkast	8
Mengketting	9
Laadklep	10
Snijframe zijwanden	11
Snijframe achterwand	12
Schakelblok en gelijkloopventiel	13
Gelijkloopsteeën	14
Mechanische bediening	15
Elektrische bediening	16
Mes cilinder	17
Doseerklep en laadklepcilinder	18
Aanzet cilinder	19
Elektronische weeginstallatie	20
Pompunit	21
Aftakas	22
Hydraulisch schema mechanische bediening	23
Hydraulisch schema elektrische bediening	24
Hydraulisch schema snijsteeën	25
Elektrisch schema bedieningskast	26
Elektrisch schema gelijkloopsteeën	27
Aufkleber	1
Dechsel	2
Vorderwand	3
Seitenwände	4
Dosierklappe und Hinterwand	5
Querförderband	6
Antrieb	7
Getriebe	8
Mischkette	9
Ladeklappe	10
Schneidschild Seitenwände	11
Schneidschild Hinterwand	12
Schaltblock und Ausgleichventil	13
Ausgleichsystem	14
Mechanische Fernbediening	15
Elektrische Fernbediening	16
Messerszylinder	17
Ausdosierklappe- und Ladeklappezylinder	18
Vorschubzylinder	19
Elektronische Waage	20
Pumpeinheit	21
Zapfwelle	22
Hydrauliek Plan mechanische Bediening	23
Hydrauliek Plan elektrische Bediening	24
Hydrauliek Plan Schneidsystem	25
Elektr. Plan Bedienungspult	26
Elektr. Plan Ausgleichsystem	27

Afbeelding 1
Stickers
Aufkleber



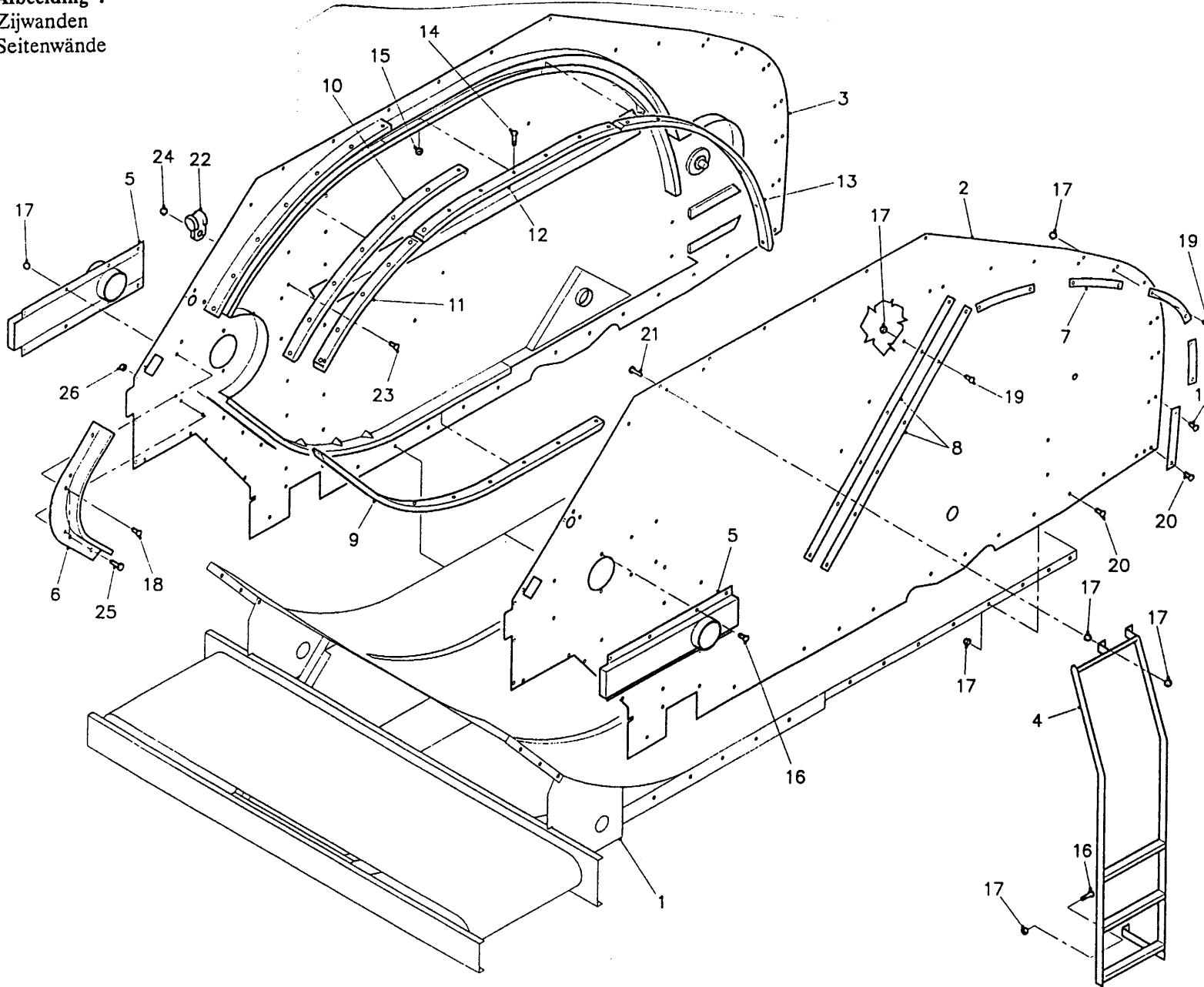
Bestelnummer	ordernummer	num.à commander	
1	91159	1	
2	91160	1	
3	91152	2	
4	91162	2	
5	91163	1	
6	91182	2	
7	91185	1	
8	91189	3	
9	91198	2	
10	91199	1	
11	91197	2	
12	91153	2	
13A	91202	1	L
B	91206	1	R
14A	91201	1	L
B	91205	1	R
15	91200	2	
16A	91203	1	L
B	91207	1	R
17	91204	2	
18	91008	1	
19	91118	2	
20	91212	1	

Afbeelding 3
 Voorwand
 Vorderwand



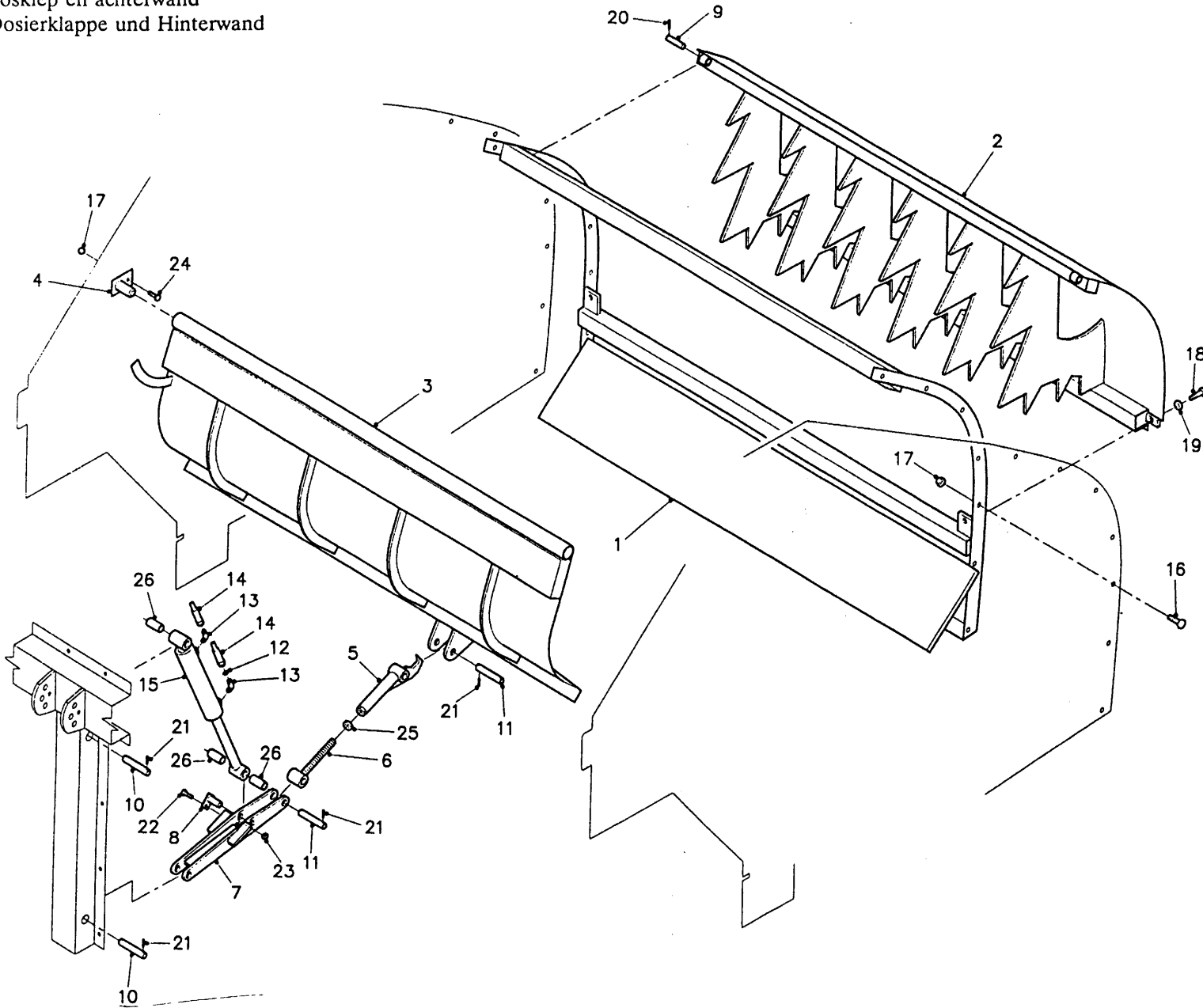
bestelnummer	ordernummer	num.à commander	Bestellnummer
1	11383	2	
2	23886	1	
3	11379	1	
4	11513	1	
6	11423	1	
7	23500	1	
8	23501	1	
10	23502	1	
11	23498	1	
12	23499	1	
13	23616	1	
14	23558	1	
15	23559	1	
16	24019	1	
18	23619	2	
19	23620	2	
20	23621	2	
21	23622	2	
22	60243	2	
23	90305	2	
24	85208	10	3,2 x 7,9
25	80625	16	M 6 x 25
26	86506	16	M 6
27	81020	92	M 10 x 20
28	81030	2	M 10 x 30
29	86510	98	M 10
30	84926	4	M 10 x 19
31	24020	1	
32	83820	2	M 8 x 20
33	86508	2	M 8
34	23757	2	

Afbeelding 4
Zijwanden
Seitenwände



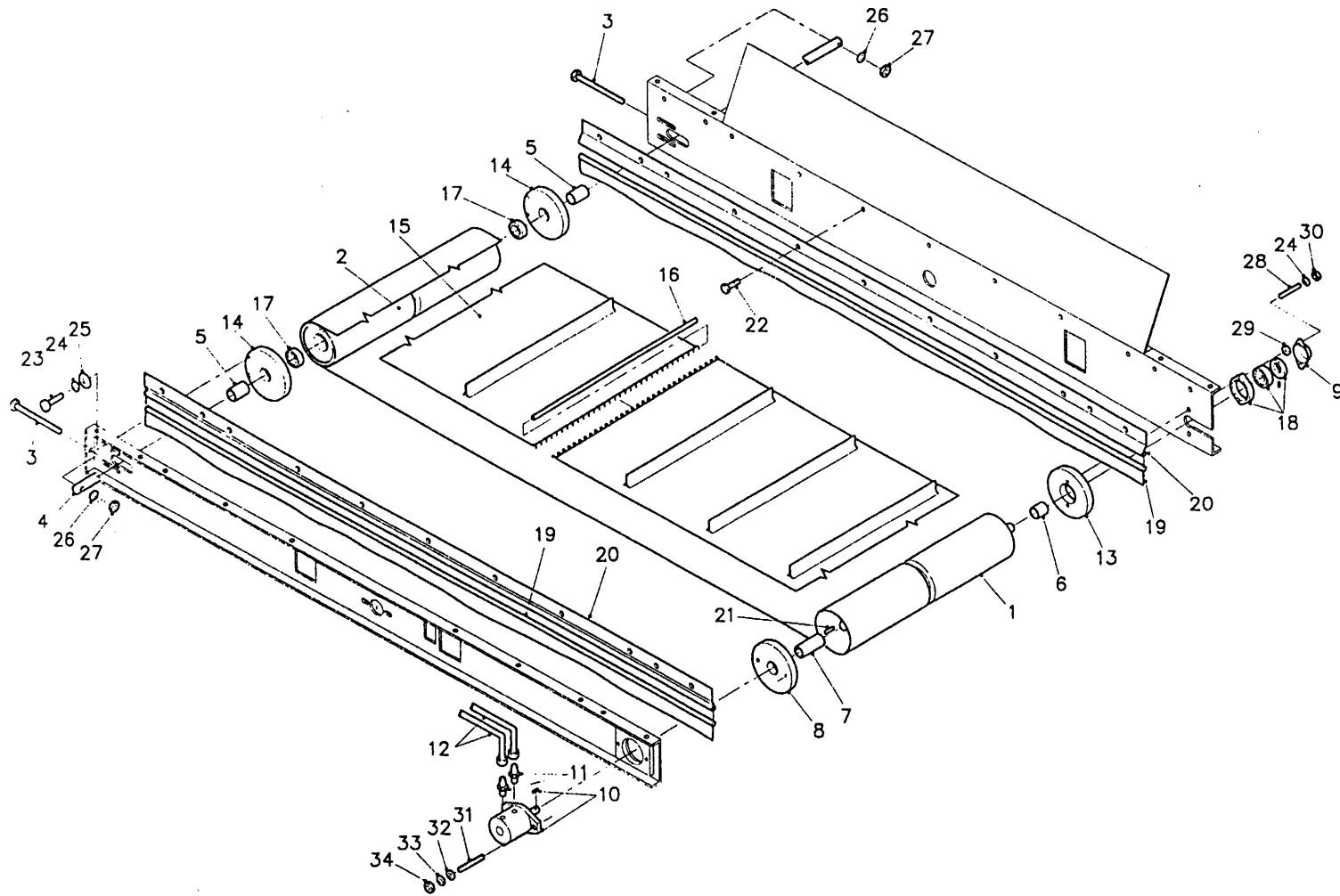
bestelnummer	ordernummer	num.à commander	Bestellnummer
1	11374	1	
2	11376	1	
3	11375	1	
4	11428	1	
5	11592	2	
6A	11591	1	rechts
6B	11595	1	links
7	23496	10	
8	23497	4	
9	60234	2	L = 1891
10	60235	2	L = 1132
11	60236	2	L = 715
12	60259	2	L = 788
13	60238	2	L = 1429
14	84170	70	M 6 x 40
15	86506	70	M 6
16	81021	9	M 10 x 20
17	86510	119	M 10
18	81031	32	M 10 x 30
19	84901	42	M 10 x 20
20	84924	30	M 10 x 30
21	81040	3	M 10 x 40
22	90345	1	
23	81831	1	M 8 x 30
24	86208	1	M 8
25	81635	5	M 16 x 35
26	86216	5	M 16

Afbeelding 5
 Losklep en achterwand
 Dosierklappe und Hinterwand



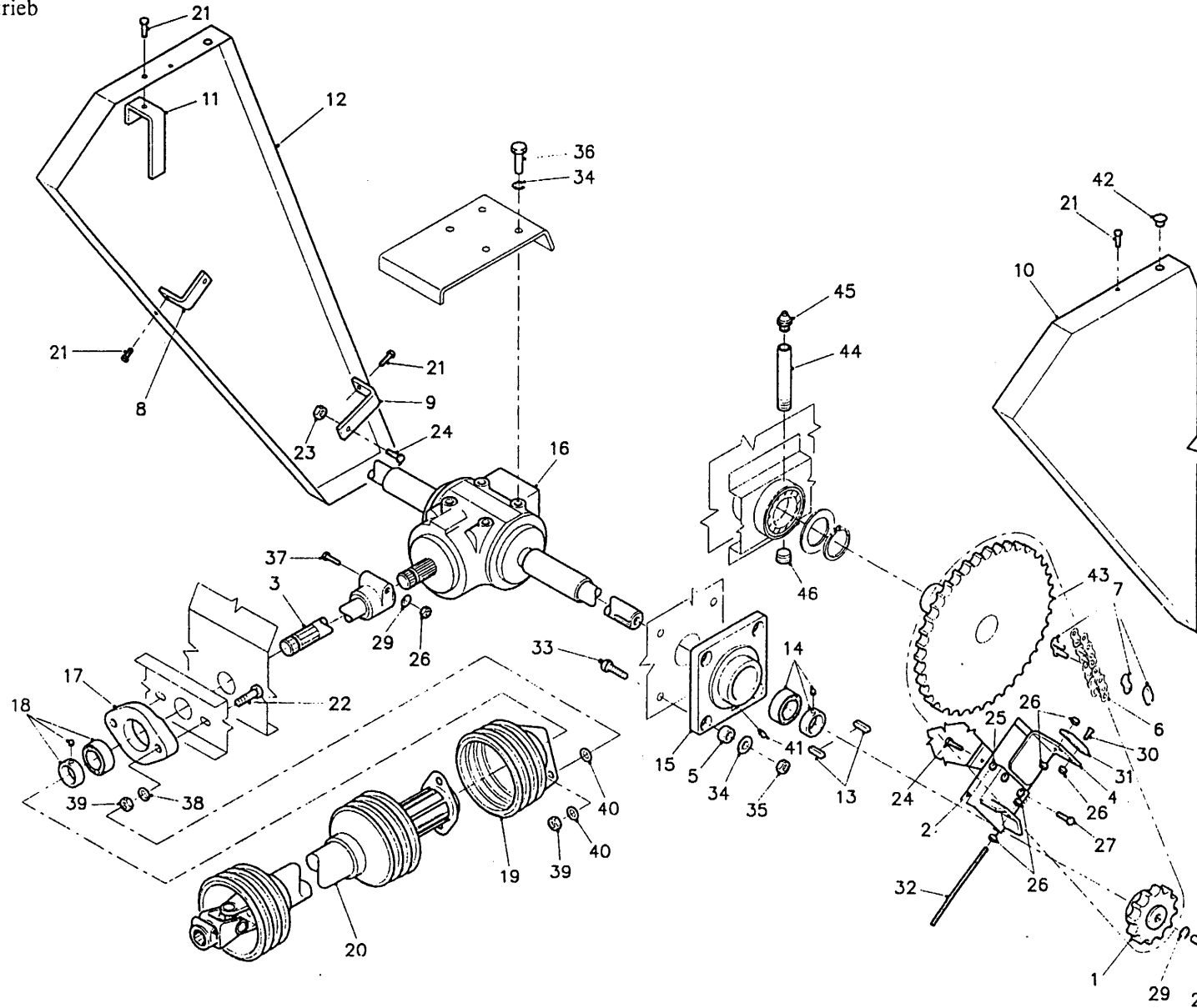
bestelnummer	ordernummer	num.à commander	Bestellnummer
1	11420	1	
2	11421	1	
3	11381	1	
4	11387	2	
5	11385	1	
6	11388	1	
7	11386	1	
8	11440	1	
9	23543	2	
10	31228	2	
11	31231	2	
12	30752	1	Ø 1,5 mm
13	X50107	2	
14	W50649	2	¼" 800 RR
15	51029	1	
16	84924	14	M 10 x 30
17	86510	16	M 10
18	81641	2	M 16 x 40
19	85016	2	M 16
20	88030	4	Ø 6 x 30
21	88028	8	Ø 5 x 28
22	80826	1	M 8 x 25
23	86508	1	M 8
24	81025	2	M 10 x 25
25	86120	1	M 20
26	51834	2	

Afbeelding 6
Dwarsband
Querförderband



bestelnummer	ordernummer	num.à commander	Bestellnummer
1	11037	1	
2	11136	1	
3	81017	2	M 10 x 150
4	22648	1	
5	23268	2	L = 52
6	23244	1	L = 30
7	30899	1	
8	31181	1	
9	23304	1	
10	50015	1	
11	X50117	2	
12	W50819	2	½" 1250 RH
13	60223	1	
14	60224	2	
15	60173	1	
16	23338	1	
17	70068	2	
18	70061	1	
19	60216	2	
20	90274	2	
21	88330	1	L = 30
22	84705	18	M 6,3 x 13
23	80831	4	M 8 x 30
24	85008	6	M 8
25	85109	4	M 8
26	85110	2	M 10
27	86110	2	M 10
28	84108	2	M 8 x 60
29	86208	2	M 8
30	86108	2	M 8
31	84108	2	M 12 x 60
32	85112	2	M 12
33	85012	2	M 12
34	86212	2	M 12

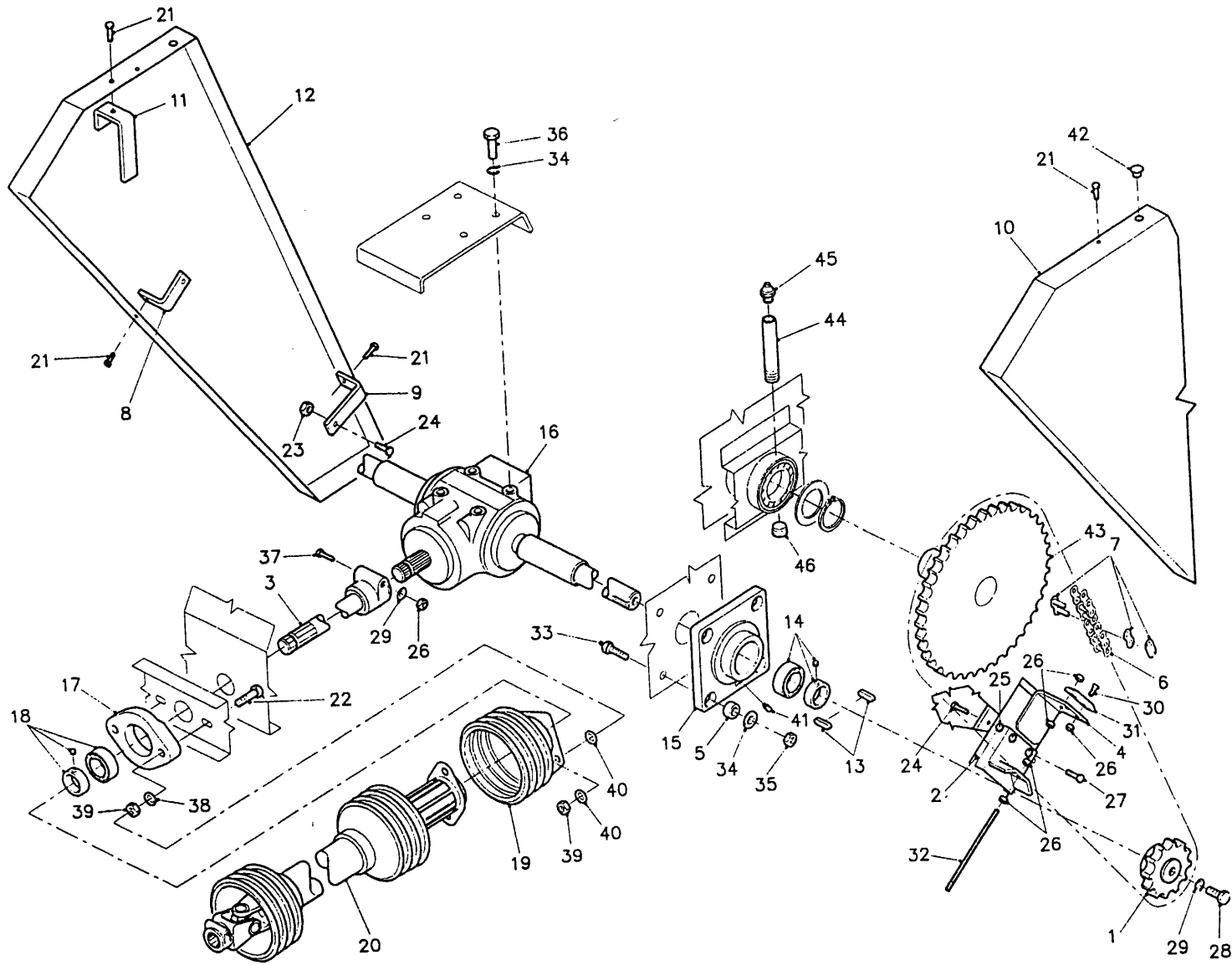
Afbeelding 7
Aandrijving
Antrieb



bestelnummer
ordernummer
num.à commander
Bestellnummer

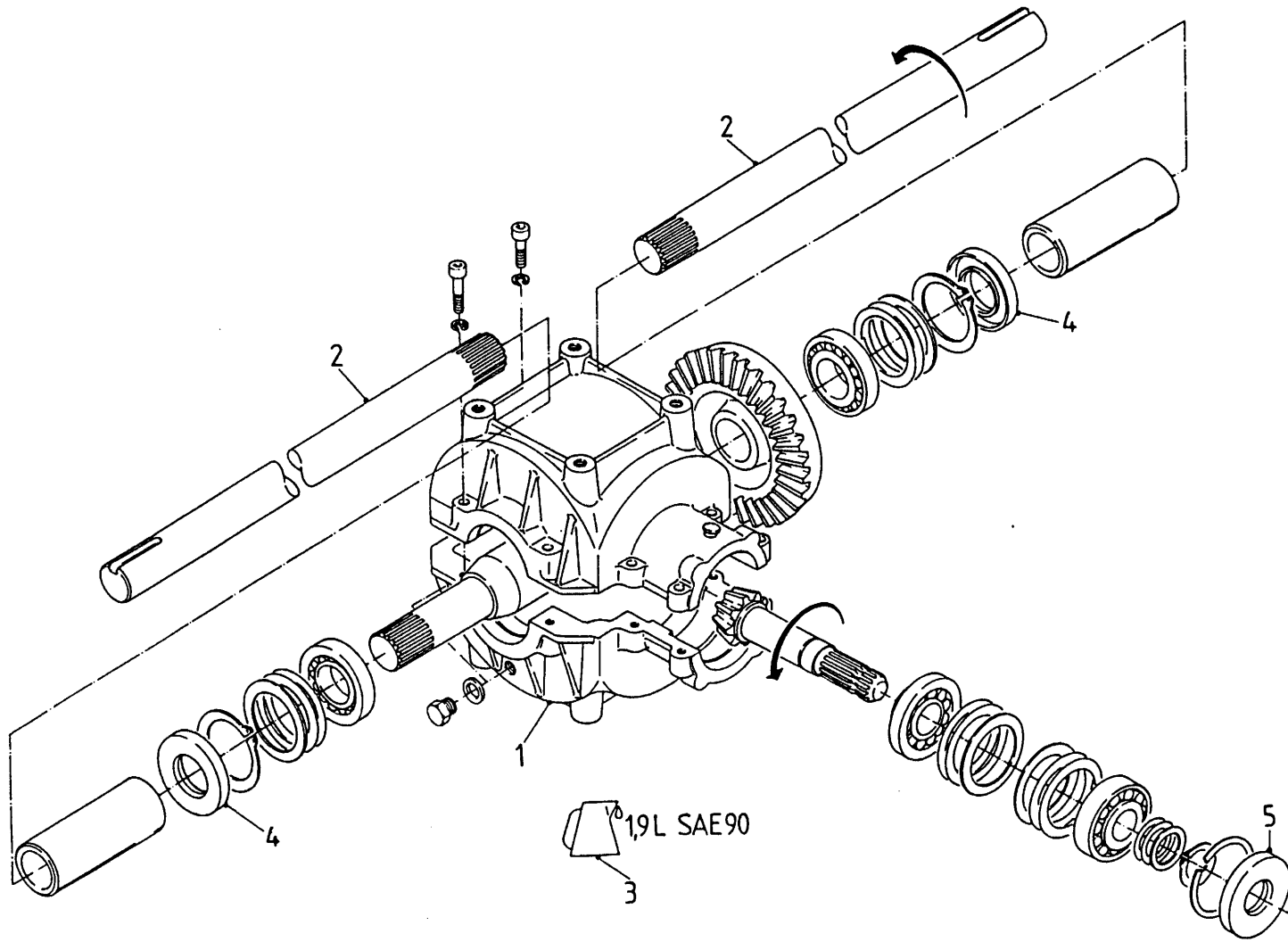
1	11448	2	
2	11384	2	
3	11433	1	
4	23573	2	
5	31273	8	
6	39133	2	
7	39118	2	
8	24022	2	
9	24023	2	
10	40402	1	
11	24024	2	
12	40403	1	
13	88352	4	
14	70091	2	
15	70086	2	
16	90303	1	
17	70089	1	
18	70090	1	
19	90284	1	
20	90302	1	
21	83932	6	M 8 x 20
22	81060	2	M 10 x 60
24	84924	8	M 10 x 30
25	86510	8	M 10
26	86112	9	M 12
27	81235	4	M 12 x 35
28	81230	2	M 12 x 30
29	85012	2	M 12
30	84402	4	M 8 x 25
31	60233	2	
32	84015	2	M 12 x 150
33	81650	8	M 16 x 50
34	85016	12	M 16
35	86116	8	M 16
36	81630	4	M 16 x 30
37	81265	1	M 12 x 65
38	85010	2	M 10
39	86110	4	M 10
40	85113	4	M 10

Afbeelding 7
Aandrijving
Antrieb



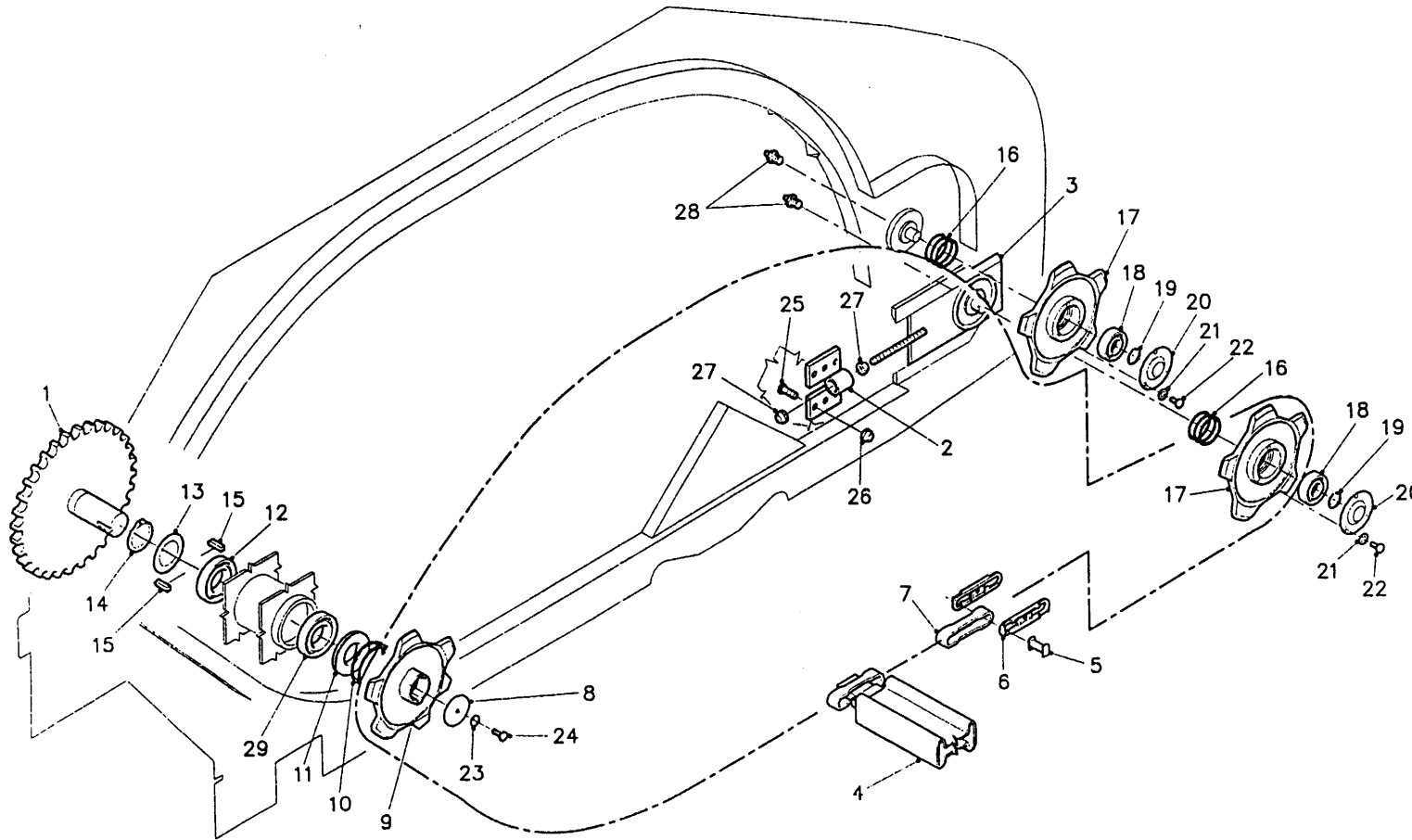
bestelnummer	ordernummer	num.à commander	Bestellnummer
41	89514	2	R 1/8"
42	90315	2	
43	11594	2	
44	31395	2	
45	89505	2	M 8 x 1
46	53312	2	M 10 x 1

Afbeelding 8
Tandwielkast
Getriebe



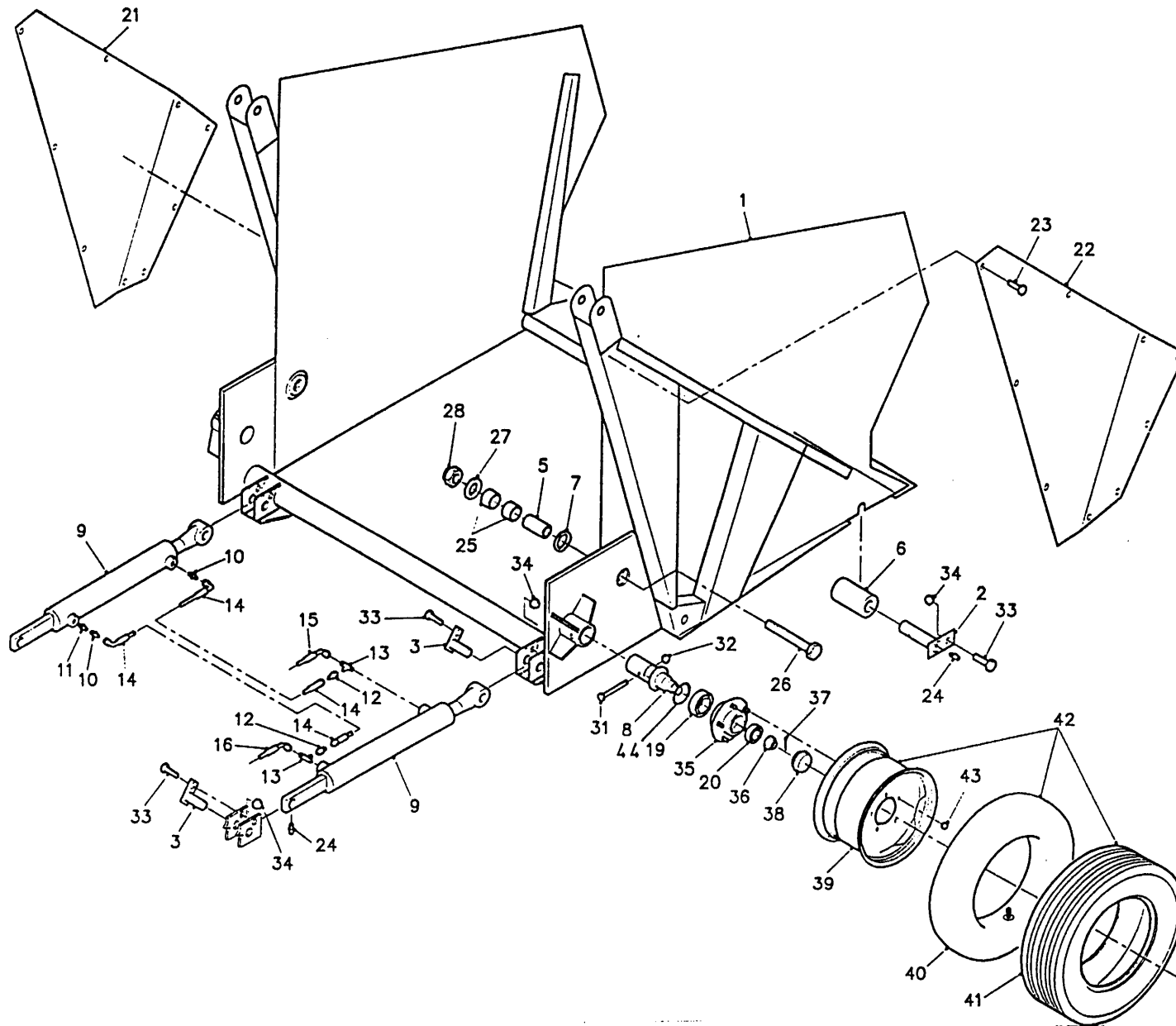
bestelnummer	ordernummer	num.à commander	Bestellnummer
1	90303	1	
2	31333	2	
3	90307	1	1,9 L. SAE 90
4	70118	2	
5	70117	1	

Afbeelding 9
Mengketting
Mischkette



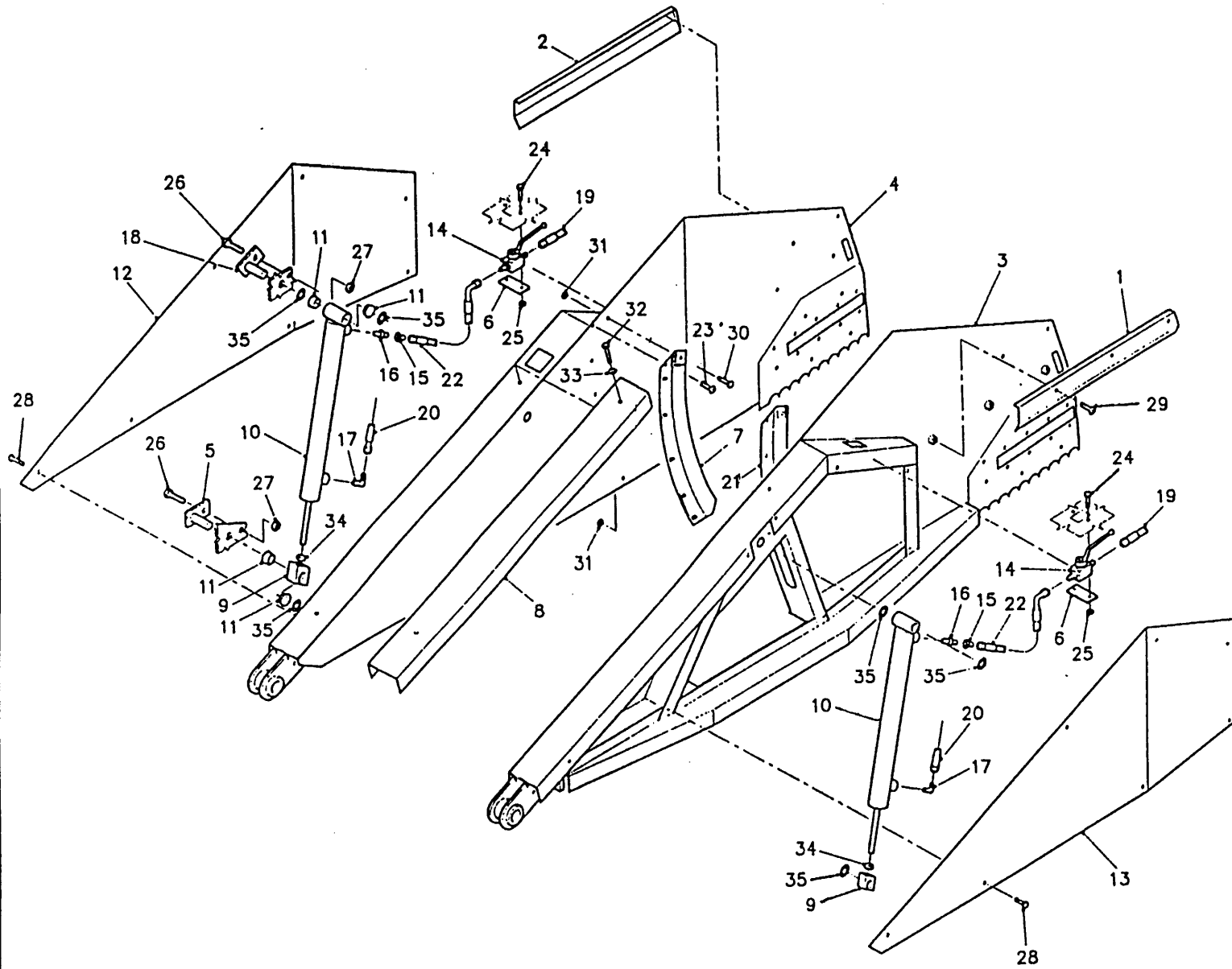
Bestellnummer	num.à commander	ordernummer	bestelnummer
1	11430	2	
2	11570	2	
3	11569	2	
4	11422	8	
5	39102	160	
6	39100	160	
7	39101	64	
8	31452	2	
9	97099	2	
10	70104	2	
11	31451	2	
12	70105	2	6216 2RS
13	85380	2	
14	87080	2	
15	88348	4	22 x 14 L = 40
16	70072	4	
17	39111	4	
18	70095	4	3207 A-Z
19	87035	4	
20	22607	4	
21	85106	12	M 6
22	80612	12	M 6 x 12
23	85012	2	M 12
24	81220	2	M 12 x 20
25	84924	12	M 10 x 30
26	86510	12	M 10
27	86124	4	M 24
28	89505	4	M 8 x 1
29	70106	2	6216 Z

Afbeelding 10
Laadklep
Ladeklappe



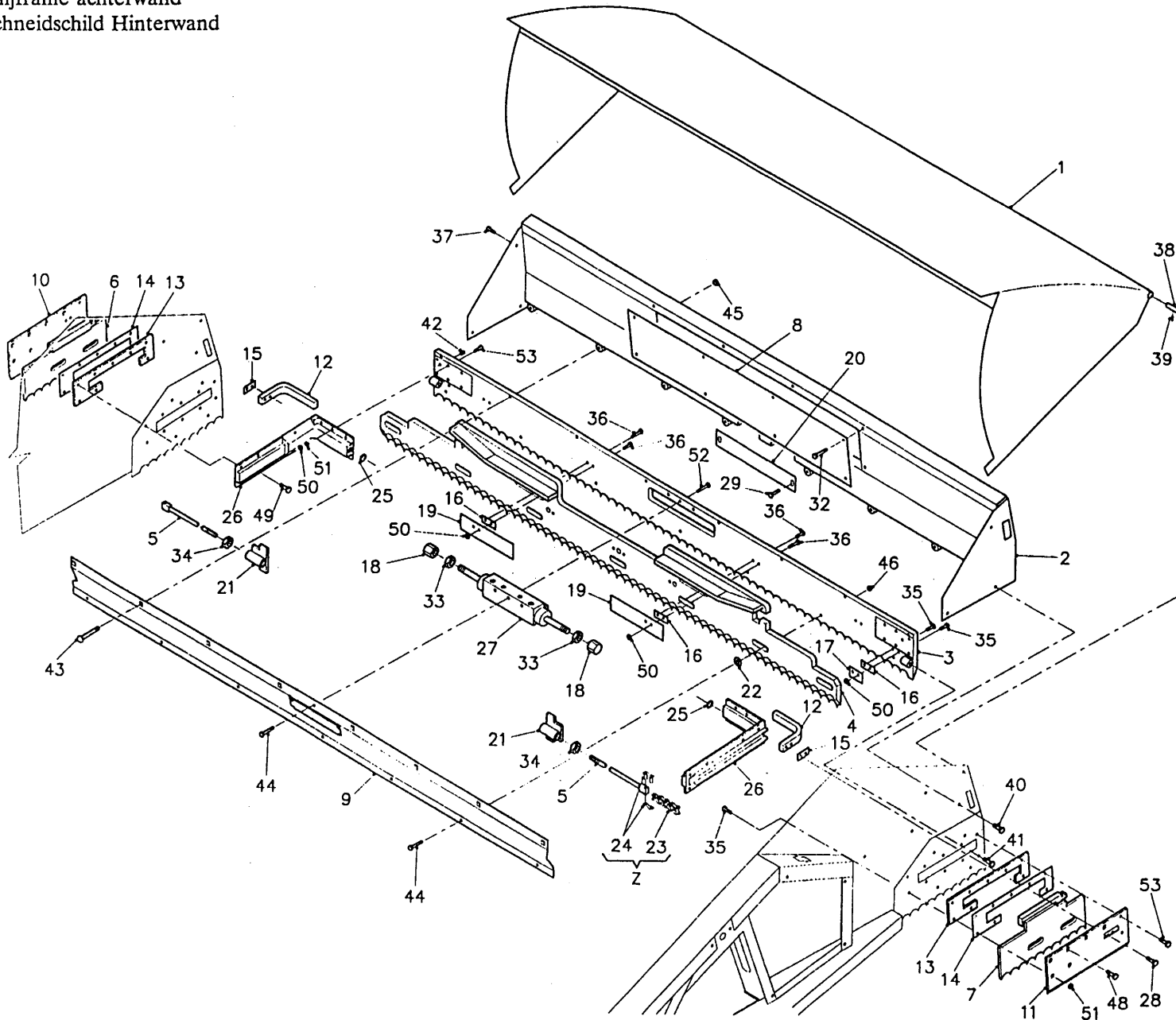
bestelnummer	ordernummer	num.à commander	Bestellnummer
1	11401	1	
2	11438	2	
3	11400	4	
5	31272	2	
6	31404	2	
7	31249	2	
8	31403	2	
9	51030	2	
10	X50113	2	
11	53172	1	1,0 mm
12	X50154	2	
13	X50310	2	
14	W50835	2	3/8" 1800 RH
15	W50846	1	1/2" 3250 RH
16	W50847	1	1/2" 2650 RH
19	70056	2	
20	70057	2	
21	40337	1	
22	40338	1	
23	83932	18	
24	89503	4	M 6 x 1
25	51822	4	
26	82413	2	M 24 x 130
27	85124	2	M 24
28	86524	2	M 24
31	81611	2	M 16 x110
32	86516	2	M 16
33	81230	4	M 12 x 30
34	86512	4	M 12
35	90212	2	
36	90223	2	
37	90224	2	
38	90225	2	
39	90341	2	+ 30 mm
40	90343	2	8,25 x 16
41	90342	2	H 34 x 10.0/R16 14PR
42	90339	2	+ 30 mm
43	86922	12	
44	70119	2	

Afbeelding 11
 Snijframe zijwanden
 Schneidschild Seitenwände



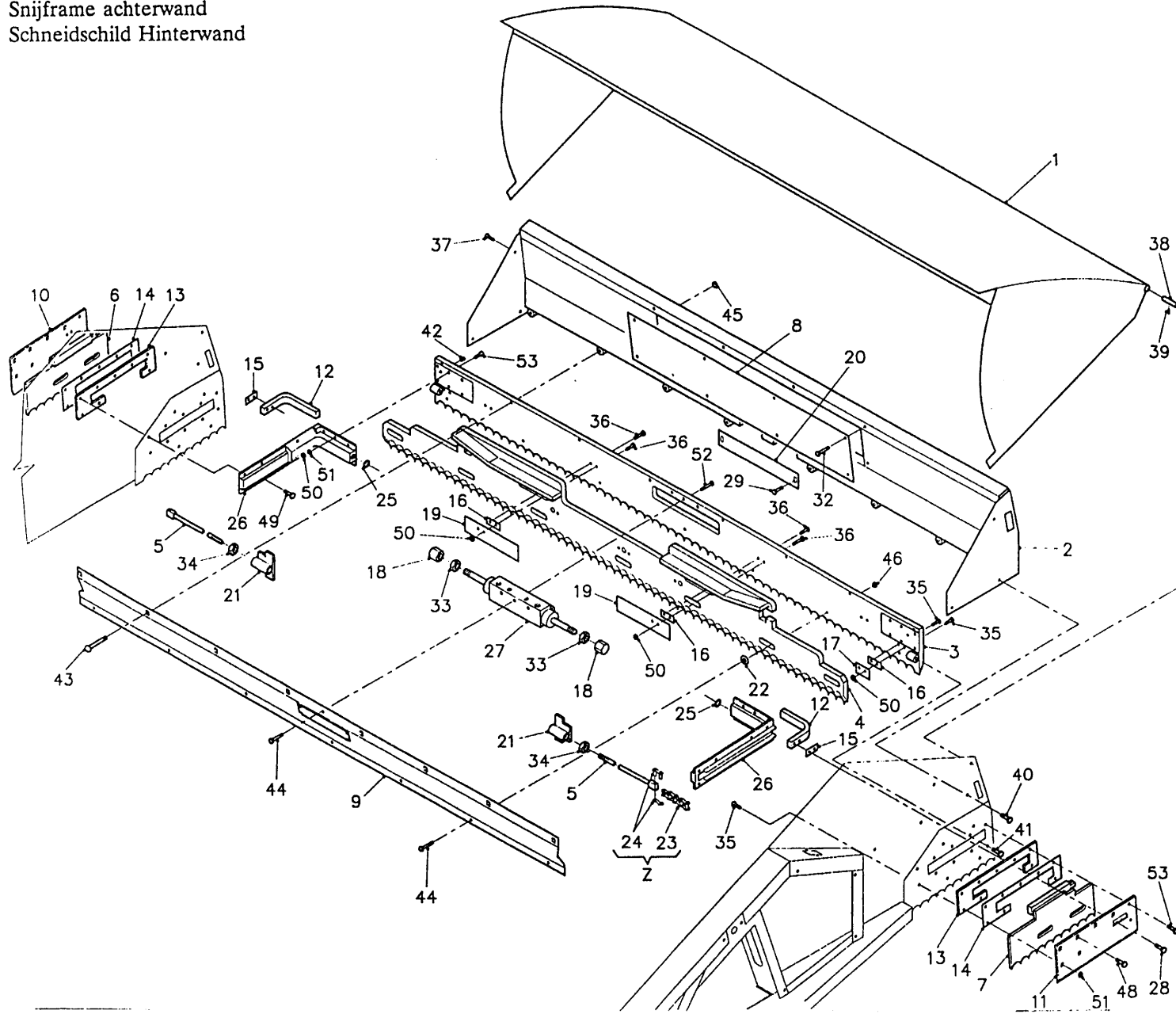
bestelnummer	ordernummer	num.à commander	Bestellnummer
1	11402	1	
2	11560	2	
3	11404	1	
4	11405	1	
5	11427	2	
6	23608	2	
7	11568	2	Rechts
8	23455	1	
9	31286	2	
10	51031	2	
11	51747	8	
12	40339	1	
13	40340	1	
14	51032	2	
15	X50157	2	
16	X50102	2	
17	X50109	2	
18	11426	2	
19	W50785	2	3/8" 4500 RH
20	W50829	2	3/8" 5800 RH
21	11567	1	Links
22	W50828	2	3/8" 700 RH
23	84125	2	M 8 x 25
24	80650	4	M 6 x 50
25	86506	4	M 6
26	84178	4	M 12 x 30
27	86512	4	M 12
28	83932	14	M 8 x 20
29	84102	6	M 10 x 30
30	84805	12	M 8 x 20
31	86208	14	M 8
32	80860	2	M 8 x 60
33	85108	2	M 8
34	86130	2	M 30 x 2
35	31411	6	40 x 4,5

Afbeelding 12
 Snijframe achterwand
 Schneidschild Hinterwand



bestelnummer	ordernummer	num.à commander	Bestellnummer
1	11559	1	
2	11407	1	
3	11389	1	
4	11538	1	
5	84929	2	M 12 x 260
6	11391	1	
7	11390	1	
8	40341	1	
9	23528	1	
10	23585	1	
11	23586	1	
12	22289	2	
13	23584	2	
14	23627	2	0,4 mm
15	23275	2	0,4 mm
16	23947	6	
17	22284	2	
18	31356	2	
19	23946	4	
20	22660	1	
21	11536	2	
22	31427	7	
23	39070	2	
24	39071	4	
25	52026	2	
26	30851	2	
27	50099	1	
28	84180	4	M 6 x 12
29	84809	2	M 8 x 12
32	83932	8	M 8 x 20
33	86123	2	M 14 x 1,5
34	86112	2	M 12
35	84810	8	M 8 x 30
36	84814	8	M 8 x 40
37	84802	1	M 10 x 20
38	23515	2	
39	88037	4	Ø 8 x 36
40	83922	5	M 10 x 20

Afbeelding 12
 Snijframe achterwand
 Schneidschild Hinterwand

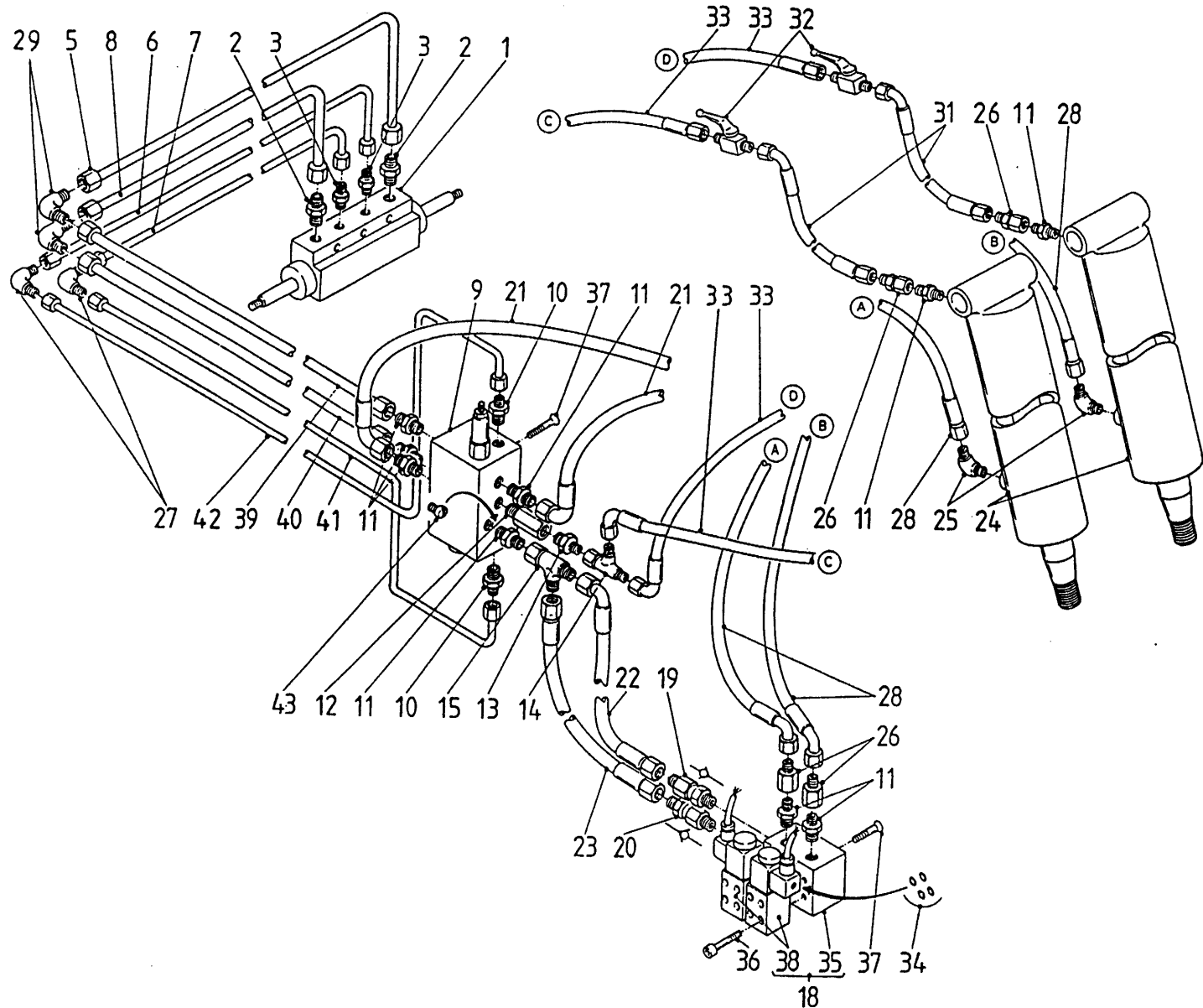


Bestellnummer	ordernummer	num.à commander	Bestellnummer
41	84102	2	M 10 x 30
42	89503	2	M 6
43	83280	8	M 12 x 80 DIN 603
44	84926	8	M 10 x 19
45	86512	8	M 12
46	86810	7	M 10
48	83832	8	M 8 x 30 DIN 603
49	83913	4	M 8 x 12
50	86508	12	M 8
51	86808	12	M 8
52	83915	3	M 10 x 30
53	83930	16	M 8 x 30
Z	05197	2	

Afbeelding 13

Schakelblok + gelijkloopventiel

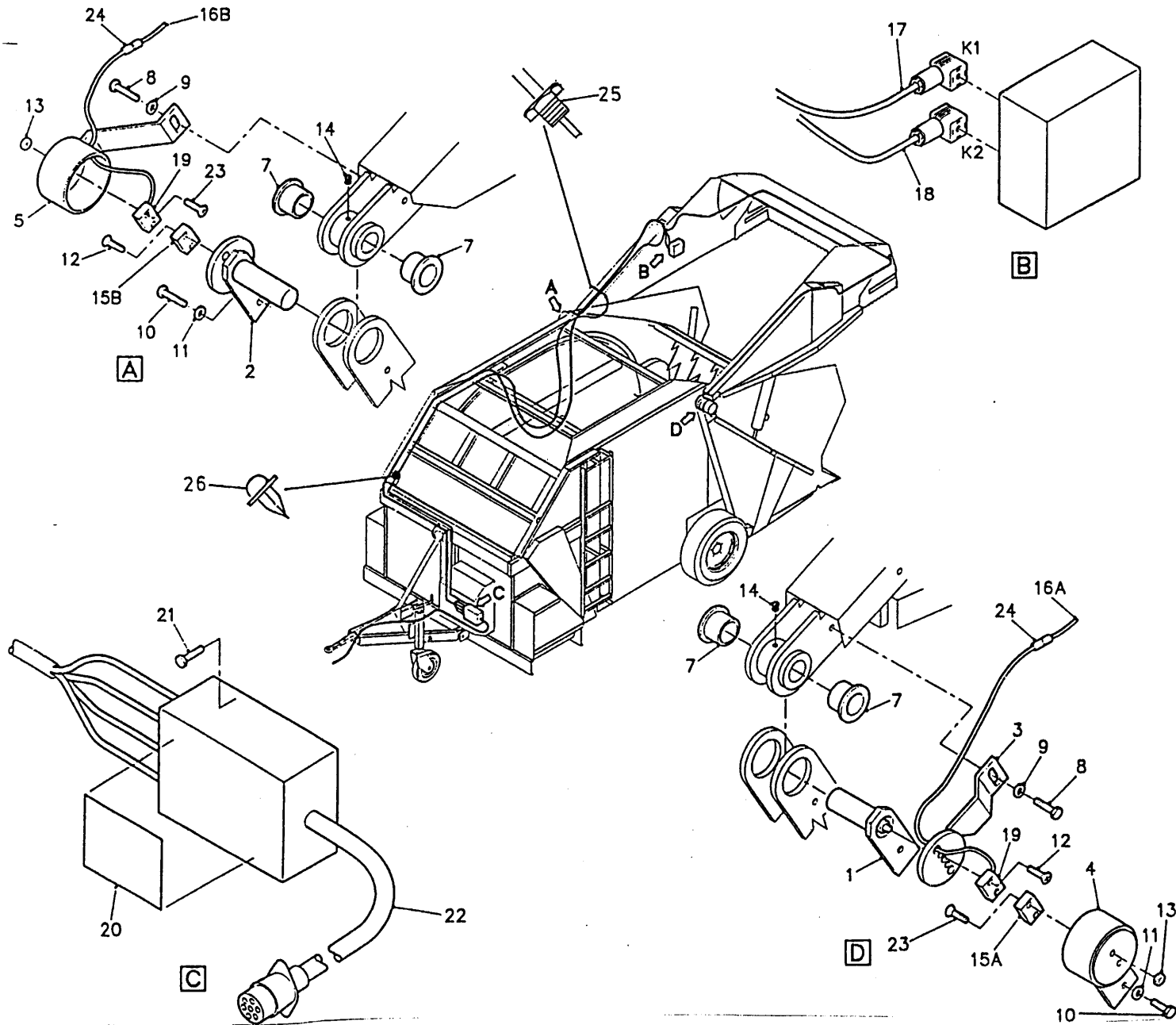
Schaltblock + Gleichlaufventil



bestelnummer
 ordernummer
 num.à commander
 Bestellnummer

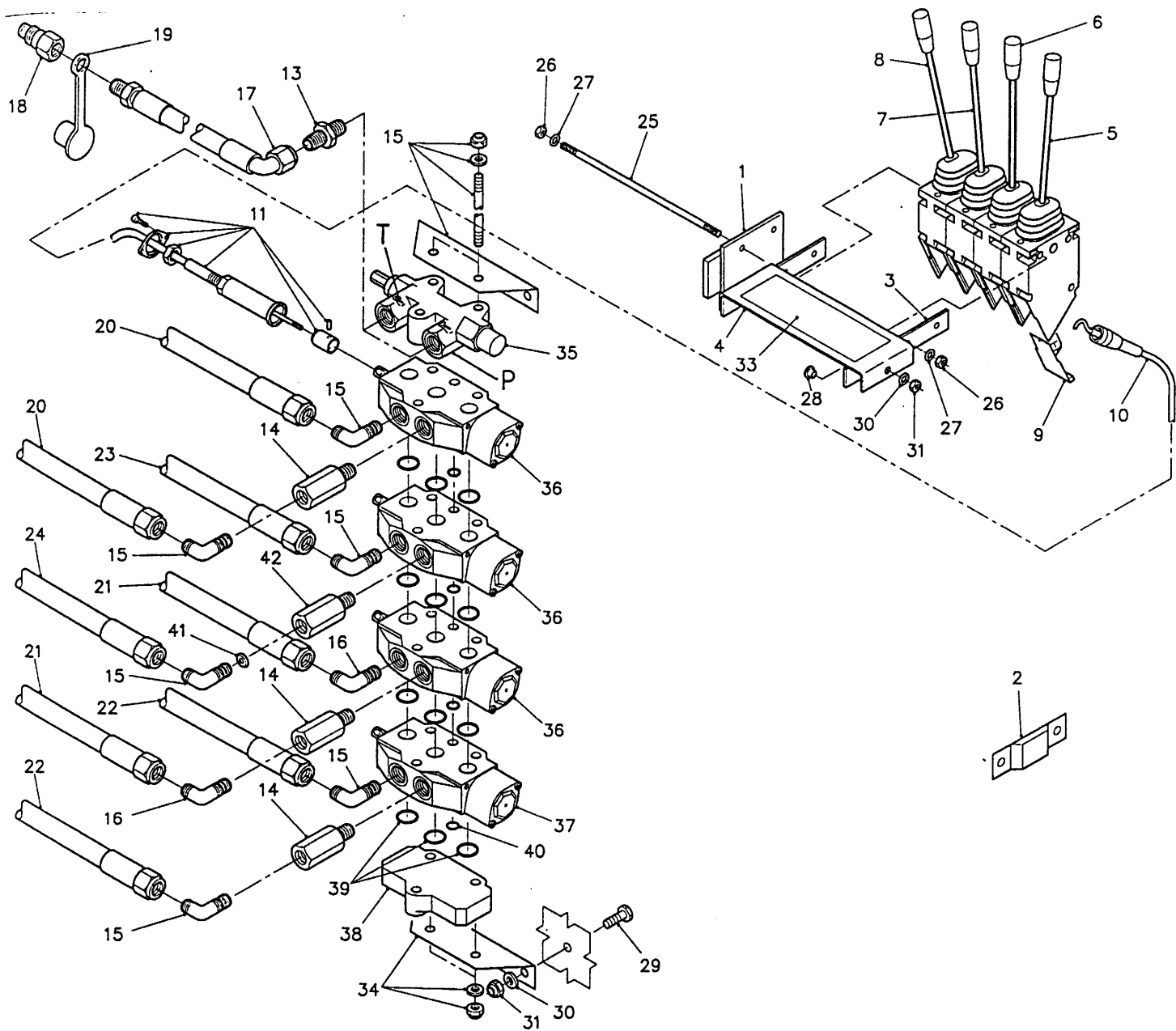
1	50099	1	
2	50102	2	
3	50104	2	
5	50867	1	φ 15 L = 1088
6	50863	1	φ 8 L = 965
7	50865	1	φ 8 L = 892
8	50869	1	φ 15 L = 892
9	53138	1	
10	X50104	2	
11	X50102	7	
12	50133	1	
13	X50113	1	
14	X50309	1	
15	X50303	1	
18	53196	2	
19	X53158	1	
20	X53157	1	
21	W50841	2	½" 7000 RH
22	W50691	1	½" 950 RH
23	W50747	1	½" 650 RR
24	51031	2	
25	X50109	2	
26	X50158	4	
27	50424	2	
28	W50829	2	⅜" 5800 RH
29	50425	2	
31	W50828	2	⅜" 700 RH
32	51032	2	
33	W50785	2	⅜" 4500 RH
34	78057	8	
35	53165	1	
36	84433	8	M 5 x 30
37	84125	2	M 8 x 25
39	50866	1	φ 15 L = 841
40	50868	1	φ 8 L = 846
41	50862	1	φ 8 L = 1062
42	50864	1	φ 15 L = 1149

Afbeelding 14
 Gelijksysteem
 Ausgleichsystem



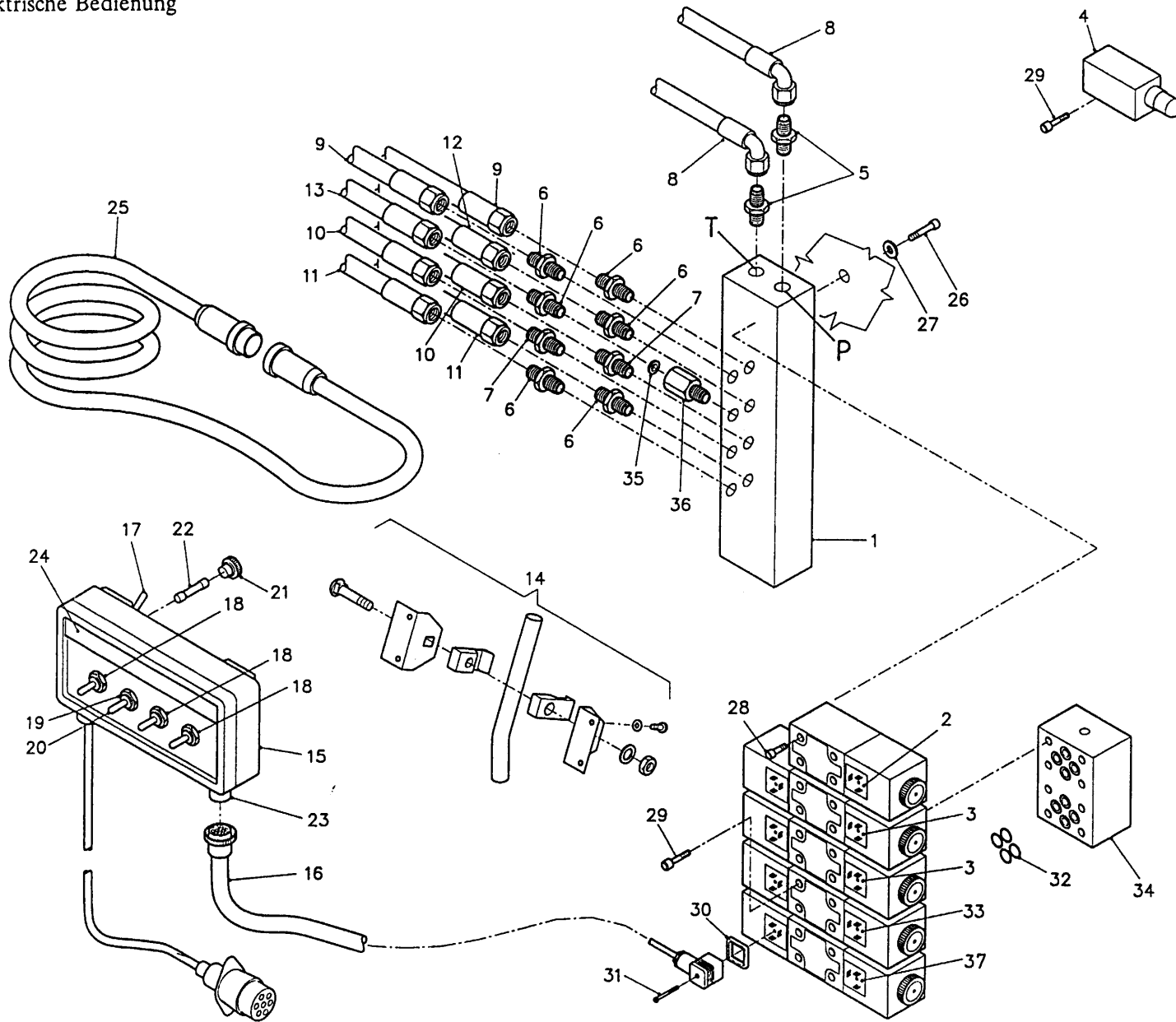
Bestellnummer	ordernummer	num.à commander	Bestellnummer
1	11445	1	
2	11425	1	
3	11444	1	
4	11443	1	
5	11442	1	
7	51751	4	
8	81020	2	M 10 x 20
9	85113	2	M 10
10	81231	2	M 12 x 30
11	85012	2	M 12
12	84445	4	M 5 x 20
13	86505	4	M 5
14	89503	2	M 6
15	98086	2	
16A	98119	1	rechts L = 8,0 m
16B	98120	1	links L = 12,5 m
17	98096	1	(K1) L = 8,5 m
18	98097	1	(K2) L = 8,5 m
19	98118	2	L = 0,5 m
20	98099	1	
21	80512	4	M 5 x 12
22	98098	1	L = 4,0 m
23	84409	4	M 5 x 16
24	98117	2	
25	98121		
26	98122		

Afbeelding 15
 Mechanische bediening
 Mechanische Bedienung



bestelnummer	ordernummer	num.à commander	Bestellnummer
1	11139	1	
2	20199	1	
3	22244	2	
4	23168	1	
5	53129	1	15° links
6	53099	1	
7	53127	1	15° rechts
8	53128	1	30° rechts
9	60210		
10	79060	1	
11	31425	4	
12	53195	1	
13	X50102	2	
14	50133	3	
15	X50101	6	
16	X50118	2	
17	W50768	2	½" 3000 RH
18	X53301	2	
19A	53303	1	rood
19B	53326	1	blauw
20	W50841	2	½" 7000 RR
21	W50649	2	¼" 800 RR
22	W50819	2	½" 1250 RH
23	W50846	1	½" 3250 RH
24	W50847	1	½" 2650 RH
25	84043	3	M 6 x 200
26	86206	6	M 6
27	85106	6	M 6
28	80816	2	M 8 x 16
29	80831	3	M 8 x 30
30	85108	5	M 8
31	86208	5	M 8
33	91117	1	
34	05193	1	
35	53108	1	
36	53193	3	
37	53194	1	
38	53107	1	
39	78065	18	
40	78066	6	
41	53192	1	
42	31377	1	

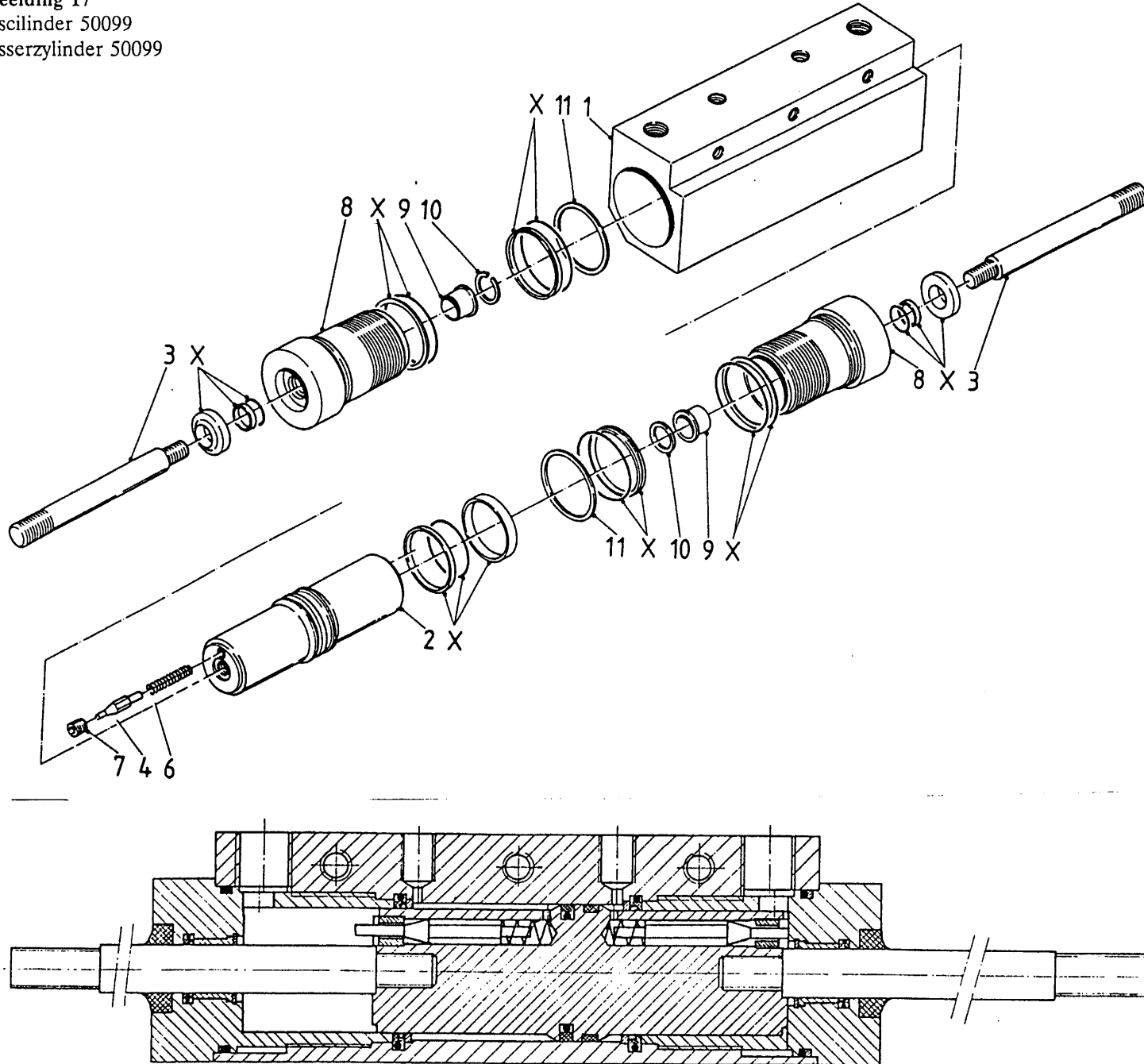
Afbeelding 16
 Elektrische bediening
 Elektrische Bedienung



bestelnummer
 ordernummer
 num.à commander
 Bestellnummer

1	53189	1	
2	53080	1	
3	53079	2	
4	53155	1	
5	X50142	2	
6	X50102	6	
7	X50114	2	
8	W50768	2	½" 3000 RH
9	W50841	2	½" 7000 RH
10	W50649	2	¼" 800 RR
11	W50819	2	½" 1250 RH
12	W50846	1	½" 3250 RH
13	W50847	1	½" 2650 RH
14	05154	1	
15A	98094	1	serie 01
15B	98123	1	l→02
16	98069	1	L = 4500
17	98054	1	
18	98055	3	
19	98061	1	
20	98056	4	
21	98052	1	
22	98053	1	
23	98058	1	
24	91015	1	
25	98065	1	
26	80821	4	M8x20
27	85108	4	M8
28	84433	16	M5x30
29	84438	12	M5x70
30	60180	9	
31	84711	9	M3x35
32	78057	20	
33	53190	1	
34	53191	1	
35	53192	1	
36	31377	1	
37	53135	1	

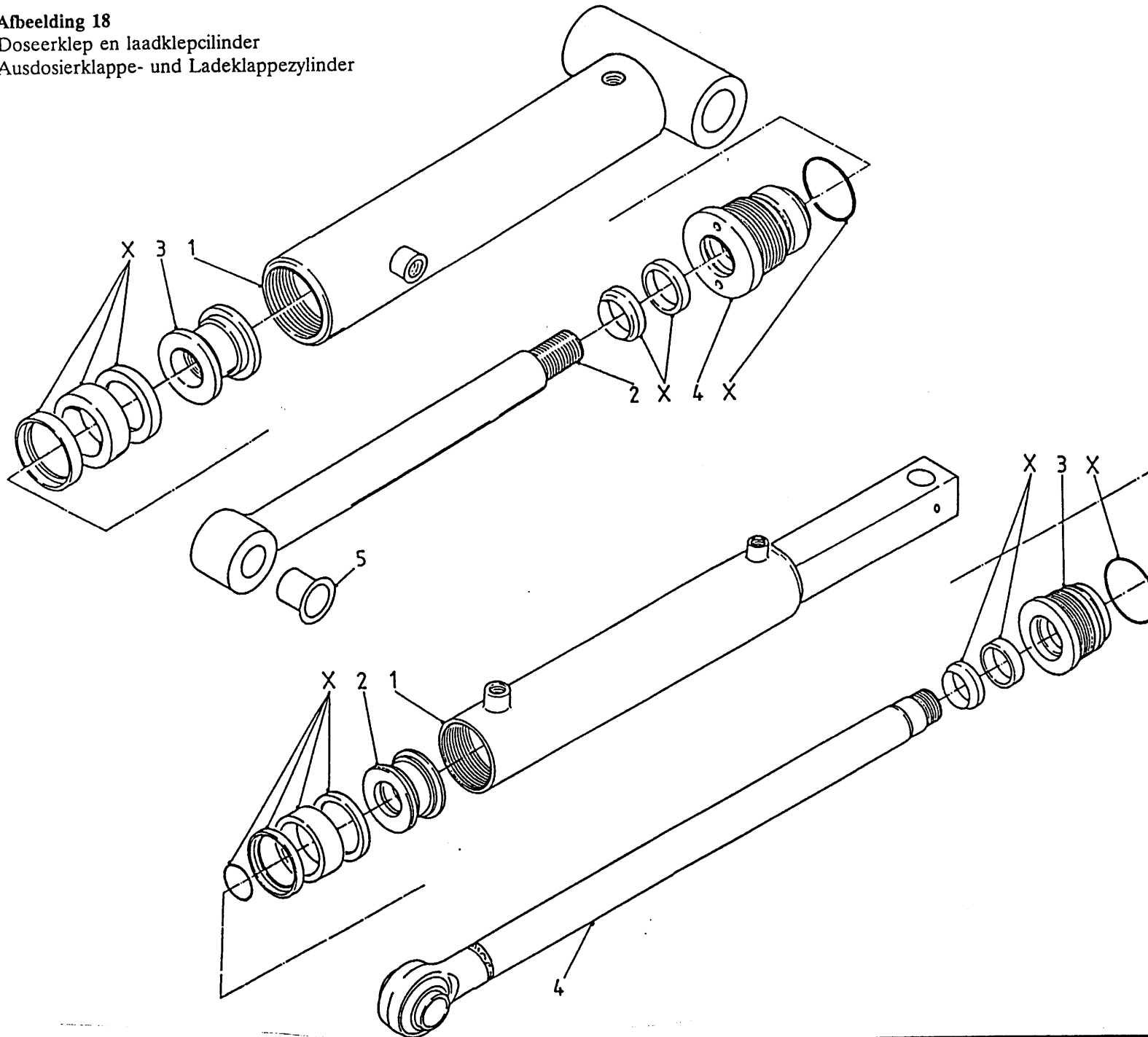
Afbeelding 17
 Mescilinder 50099
 Messerzylinder 50099



bestelnummer
 ordernummer
 num.à commander
 Bestellnummer

	50099	
1	30869	3
2	30866	1
3	30867	2
4	30933	2
6	65055	2
7	30870	2
8	30863	3
9	30864	2
10	87312	2
11	30868	2
X	05188	1

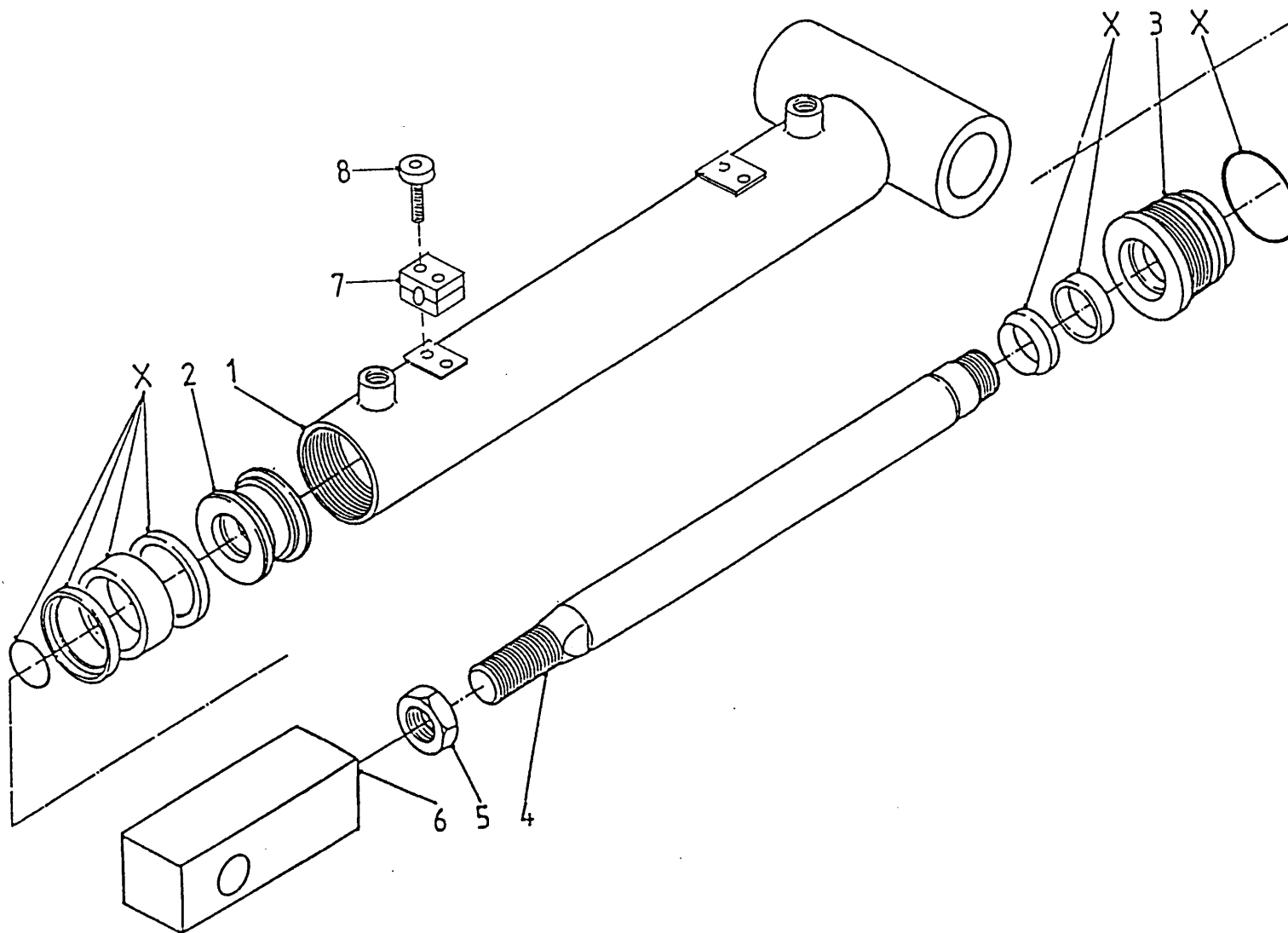
Afbeelding 18
 Doseerklep en laadklepcilinder
 Ausdosierklappe- und Ladeklappezylinder



bestelnummer
 ordernummer
 num.à commander
 Bestellnummer

	51029	
1	11477	1
2	11476	1
3	30860	1
4	30859	1
5	51834	2
X	05250	1
	51030	
1	11250	1
2	30856	1
3	30855	1
4	11249	1
X	05251	1

Afbeelding 19
 Aanzetcilinder
 Vorschubzylinder

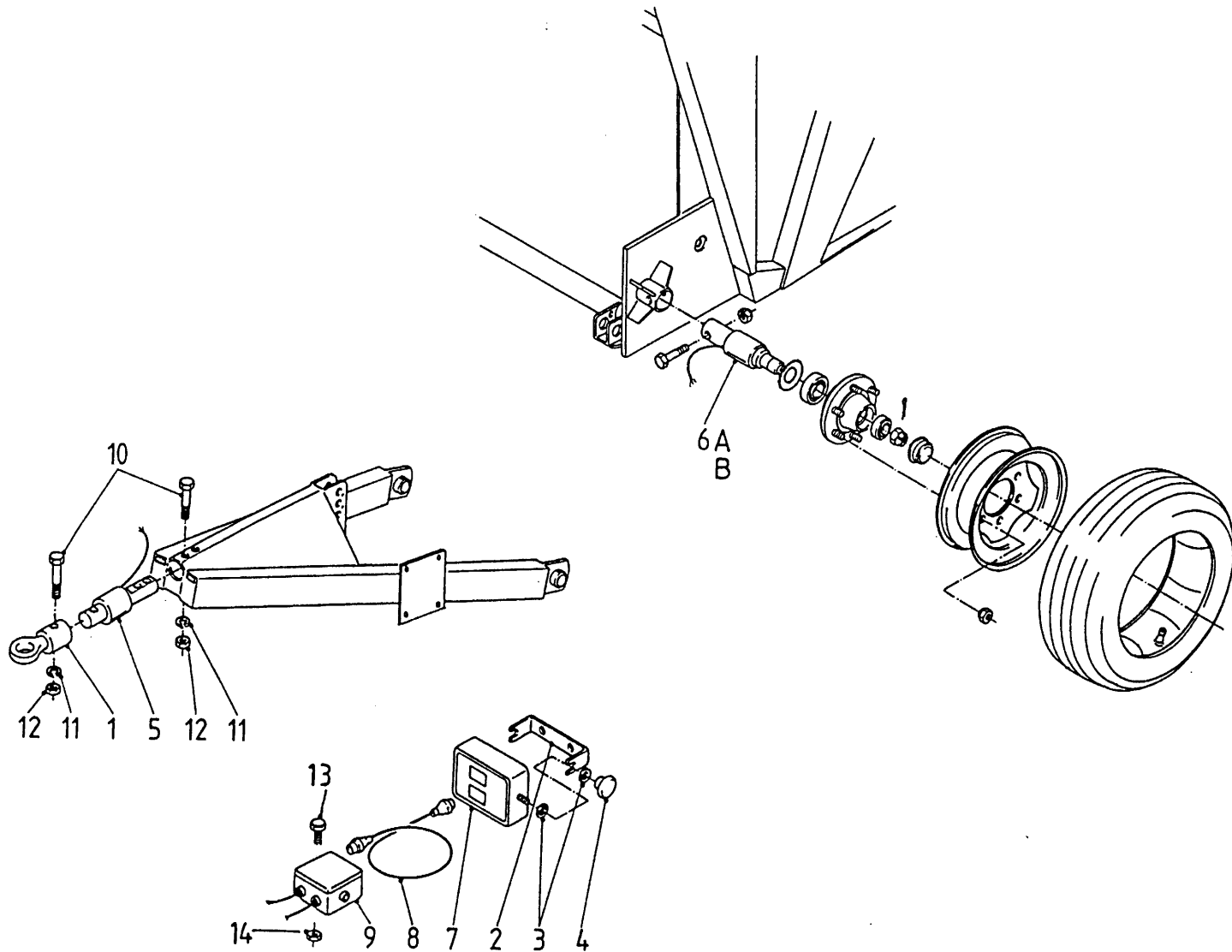


bestelnummer
 ordernummer
 num.à commander
 Bestellnummer

	51031	
1	11449	1
2	31234	1
3	31283	1
4	31284	1
5	86130	1
6	31286	1
7	90160	4
8	84462	8
X	05252	1

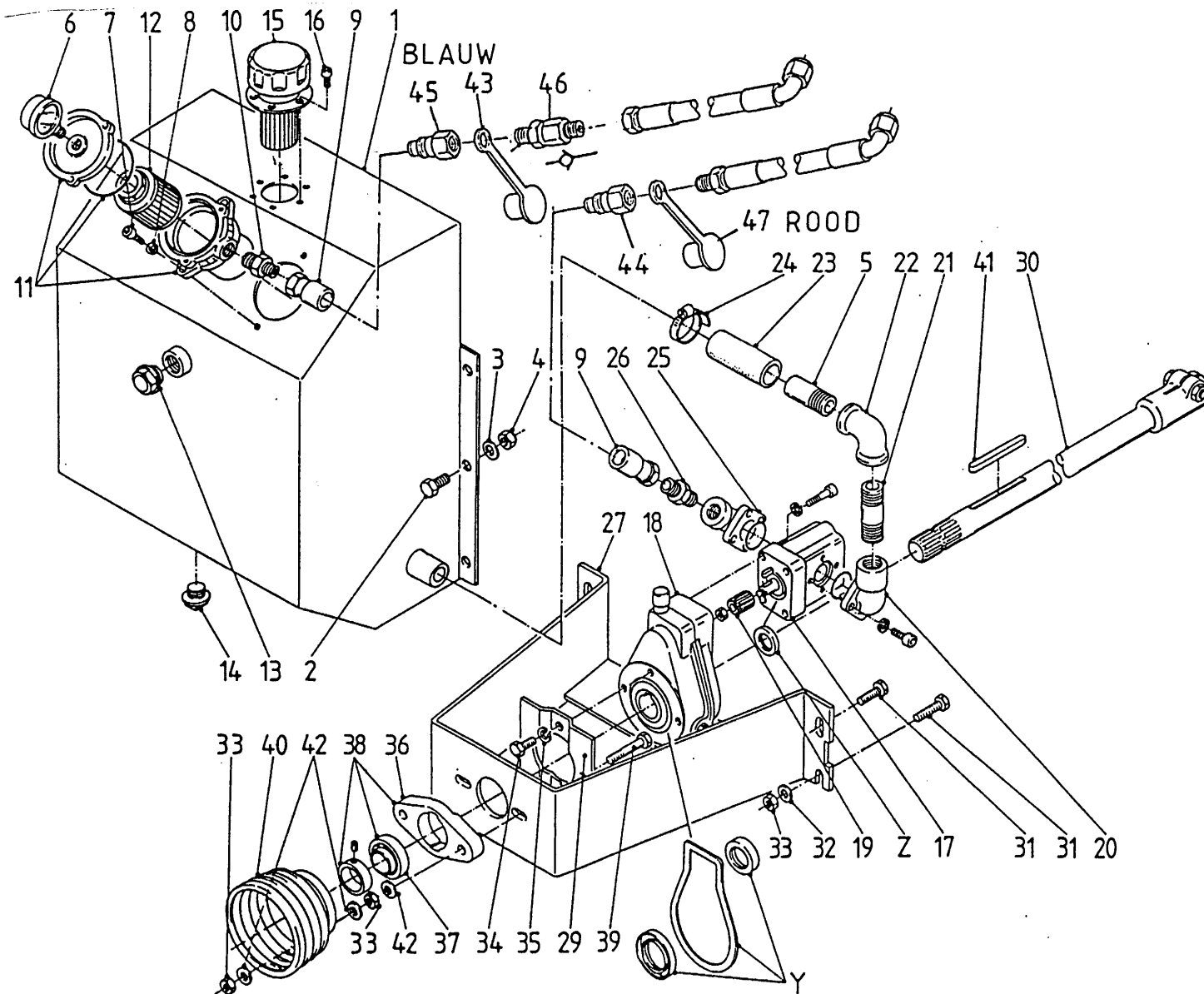
M 6 x 25

Afbeelding 20
Elektronische weeginstallatie
Elektronische Waage



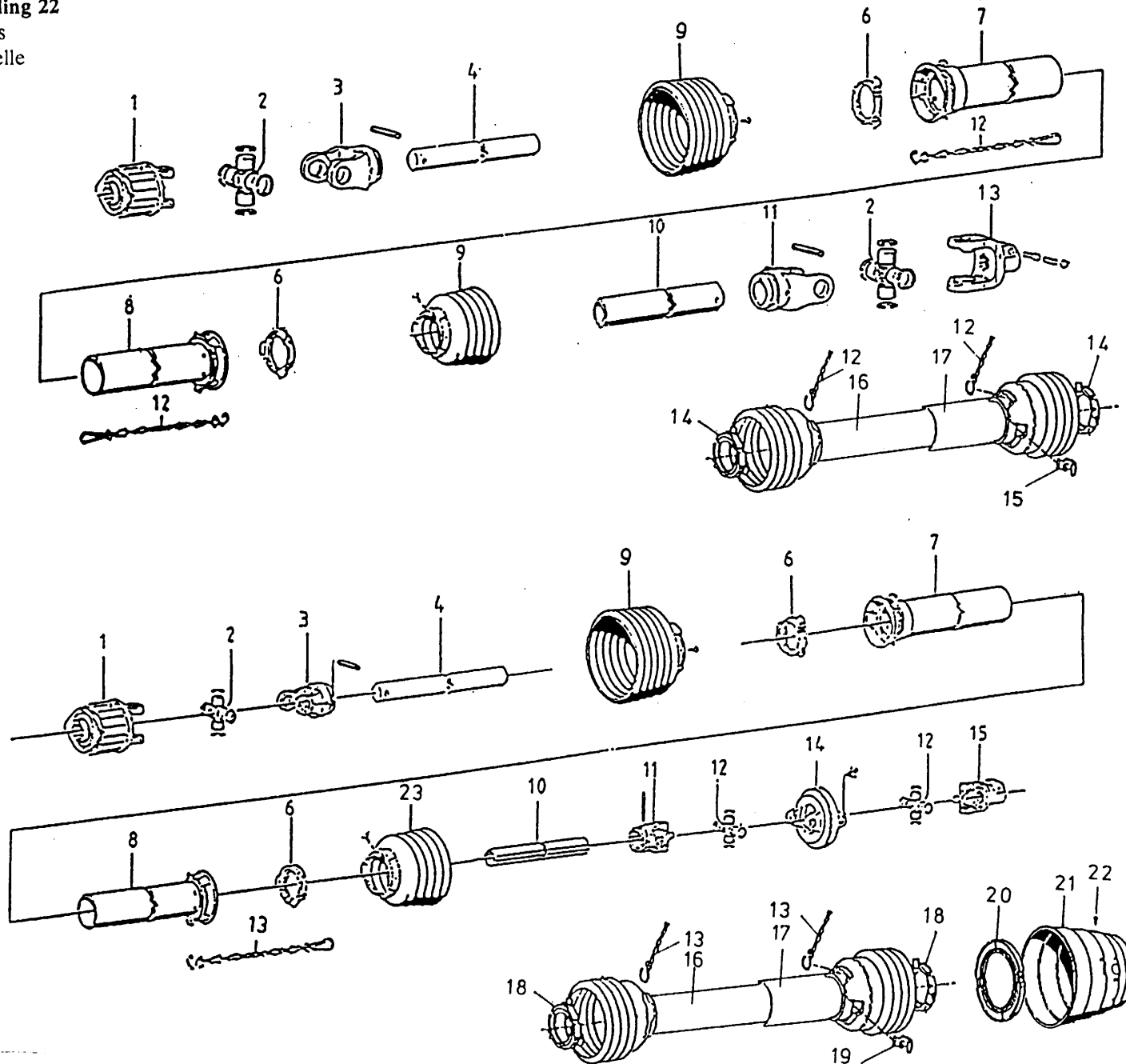
Bestelnummer	ordernummer	num.à commander	Bestellnummer
1	11355	1	
2	23633	1	
3	60022	4	
4	60024	2	
5	90276	1	
6A	90299	1	links
6B	90353	1	rechts
7	90300	1	
8	98076	1	
9	98075	1	
10	82010	3	M 20 x 100
11	85120	3	M 20
12	86220	3	M 20
13	84445	4	M5 x 20
14	86505	4	M5

Afbeelding 21
Pompunit
Pumpeneinheit



bestelnummer	ordernummer	num.à commander	Bestellnummer
1	11069	1	
2	81025	6	M 10 x 25
3	85110	6	M 10
4	86210	6	M 10
6	50094	1	
7	84402	2	M 8 x 25
8	85008	2	M 8
9	53317	2	
10	50166	1	
11	90188	1	
12	90193	1	
13	90189	1	
14	53318	1	
15	90187	1	
16	84306	6	M 5 x 12
17	50095	1	
18	51039	1	
19	50093	1	
20	50091	1	
21	90321	1	
22	90322	1	
23	51041	1	
24	90195	2	
25	90320	1	
26	50167	1	
27	11491	1	
29	23749	1	
30	11489	1	M 12 x 30
31	81230	4	M 12
32	85112	8	M 12
33	86212	4	M 12 x 25
34	81226	2	M 12
35	85112	2	
36	70089	1	
37	70090	1	
38	70059	1	M 10 x 60
39	81061	2	
40	90284	1	
41	88360	1	M 10
42	85113	6	
43	53326	1	blauw
44	53303	1	rood
45	53324	1	
46	53158	1	
47	53301	1	
Y	53326		
Z	53303		

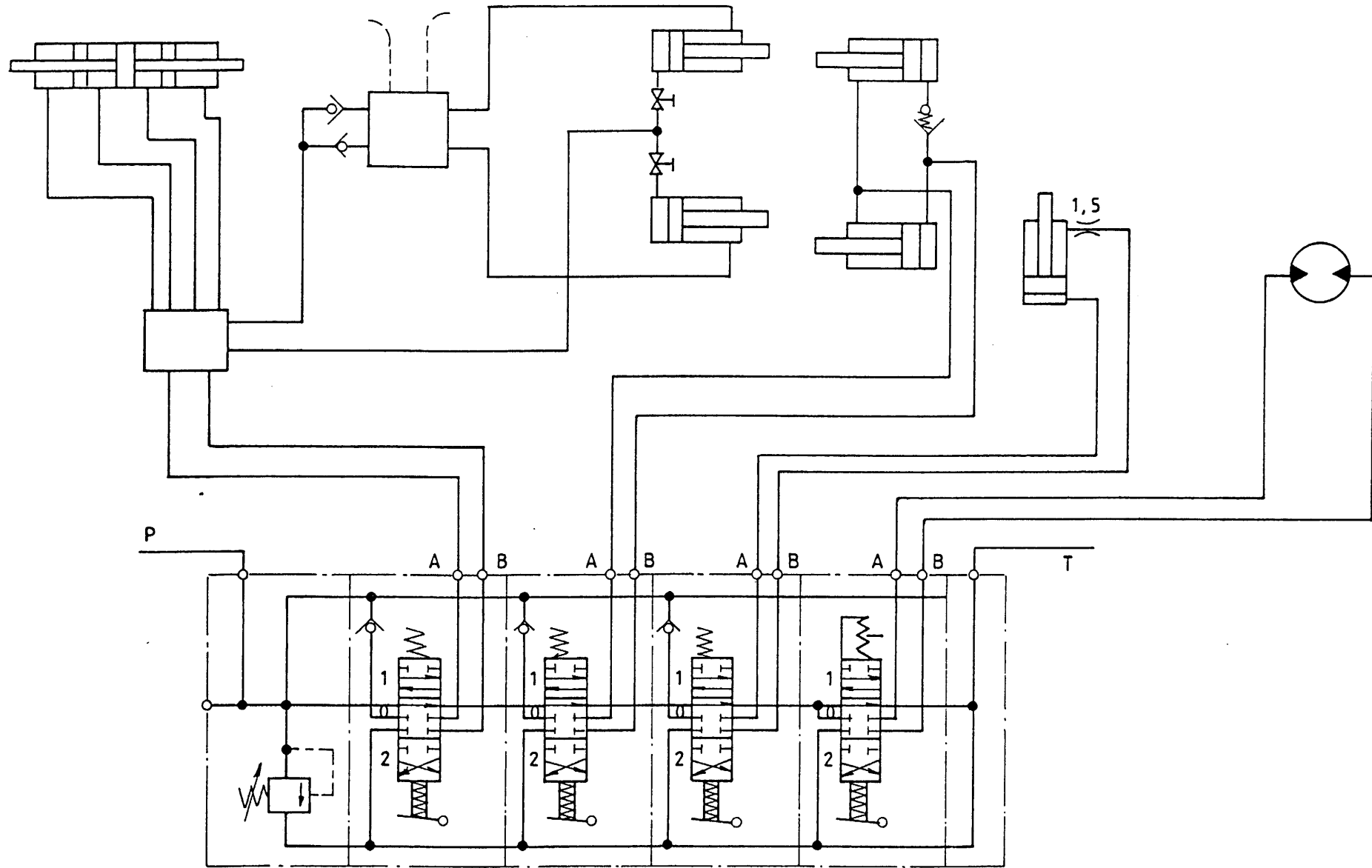
Afbeelding 22
Aftakas
Zapfwelle



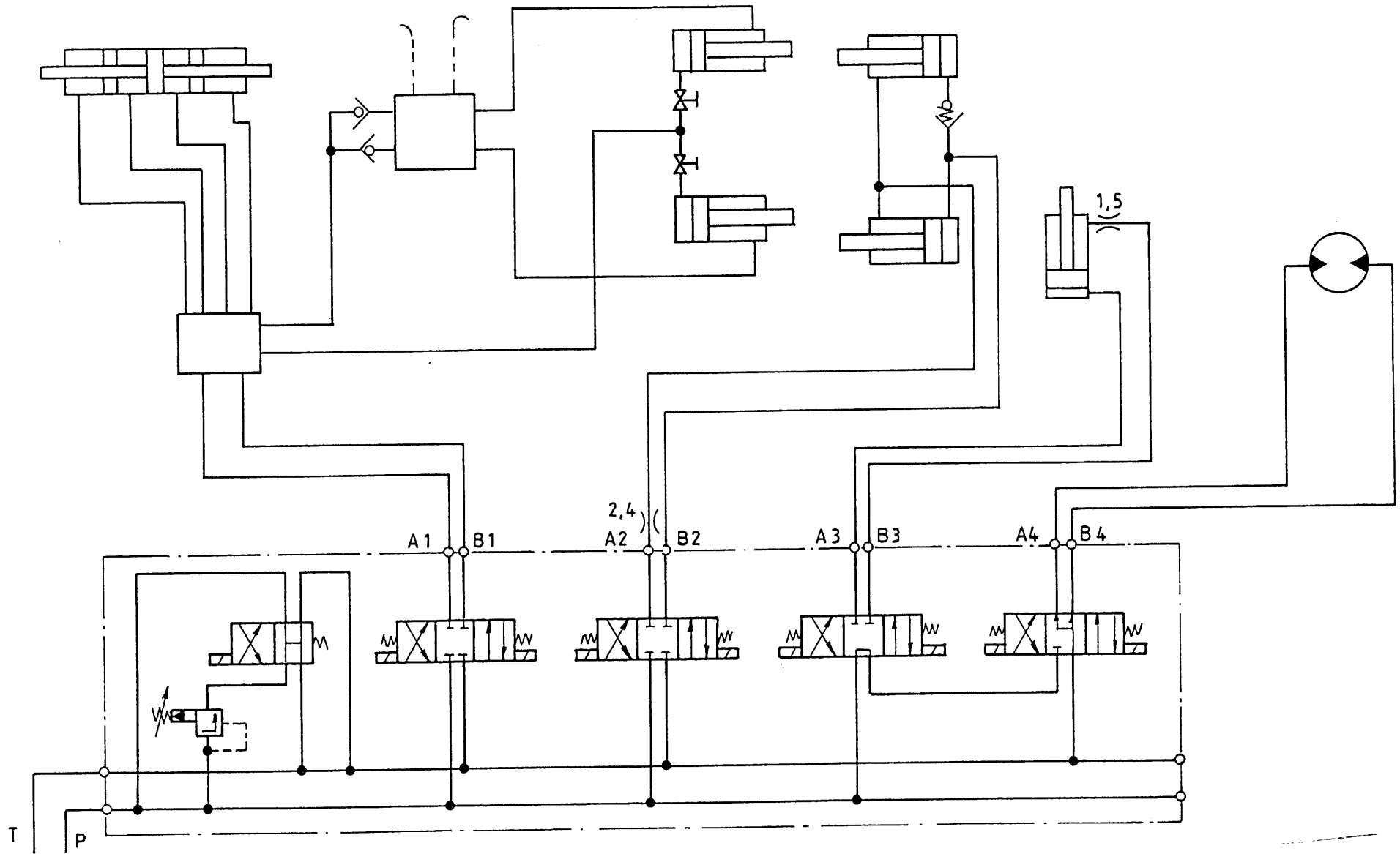
bestelnummer
ordernummer
num.à commander
Bestelnummer

			90 kg/m
1	90302		
2	90323	1	
3	90256	2	
4	90257	1	
6	90258	1	
7	90260	2	
8	90261	1	
9	90262	1	
10	90263	2	
11	90264	1	
12	90265	1	
13	90266	2	
14	90255	1	
15	90357	2	
16	90349	1	
17	90364	1	
	90363	1	
			125 kg/m
1	90325		
2	90365	1	
3	90256	1	
4	90257	1	
6	90258	1	
7	90260	2	
8	90261	1	
9	90262	1	
10	90263	1	
11	90366	1	
12	90367	1	
13	90368	1	
14	90266	2	
15	90369	1	
16	90370	1	
17	90373	1	
18	90372	1	
19	90371	2	
20	90349	1	
21	90374	1	
22	90284	1	
23	90375	6	
	90376	1	

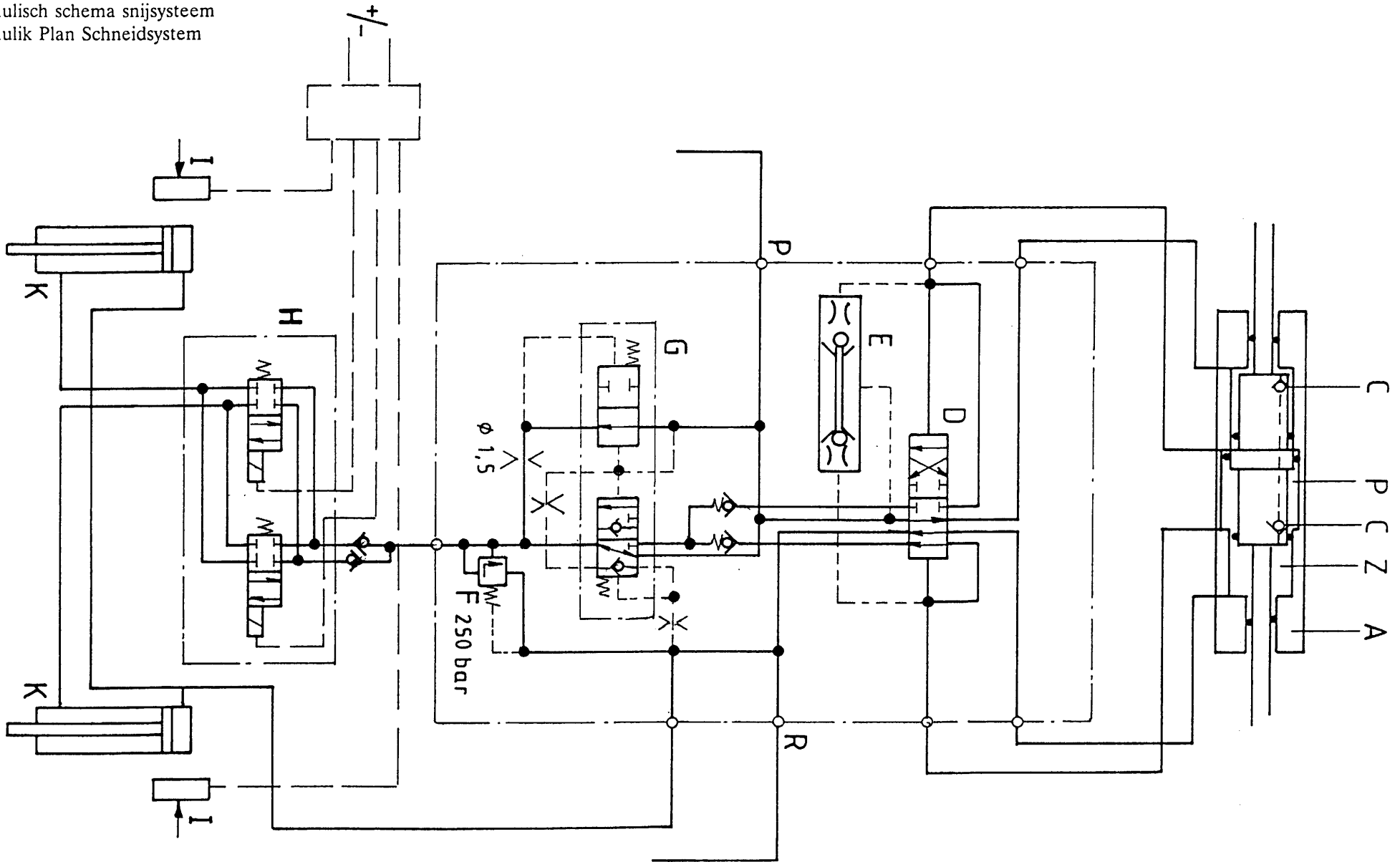
Afbeelding 23
Hydraulisch schema mechanische bediening
Hydraulik Plan mechanische Bedienung



Afbeelding 24
Hydraulisch schema elektrische bediening
Hydraulik Plan elektrische Bedienung

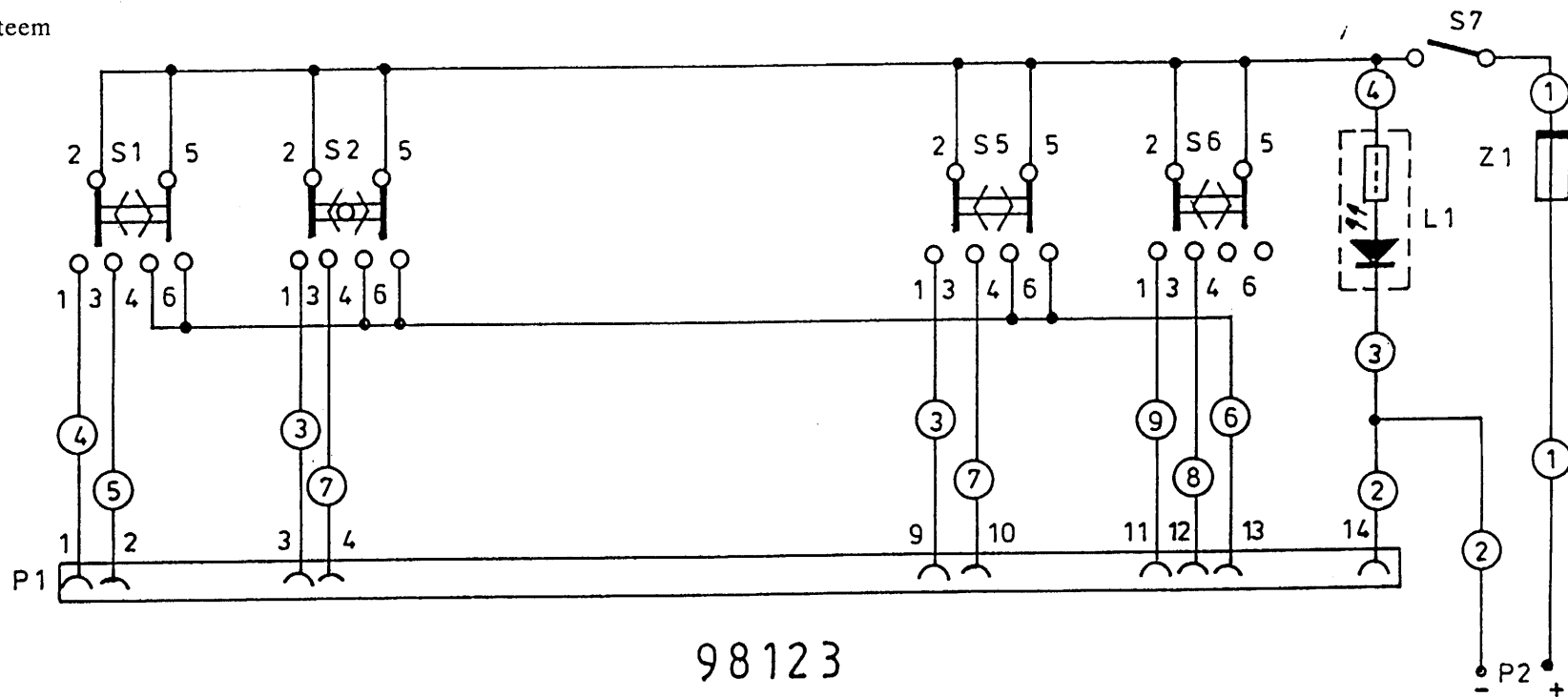


Afbeelding 25
Hydraulisch schema snijsysteem
Hydraulik Plan Schneidsystem



Afbeelding 26

Elektrisch schema bedieningsysteem
Elektrisch Plan Bedieningspult



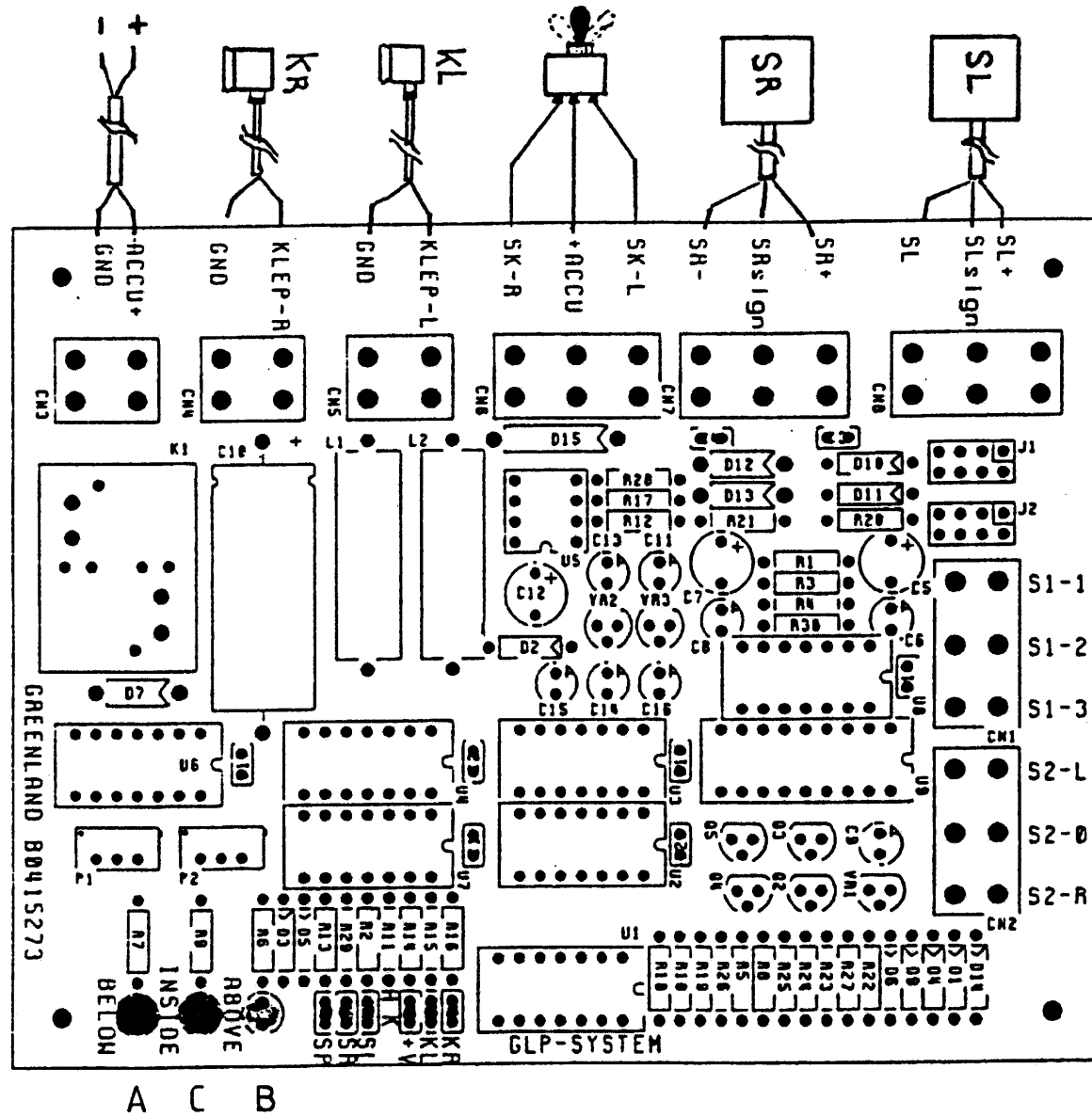
98123

	Kleurcodering	Farbenschlüssel	Colour code	Code des couleurs
1	Bruin	Braun	Brown	Brun
2	Blauw	Blau	Blue	Bleu
3	Geel	Gelb	Yellow	Jaune
4	Rood	Rot	Red	Rouge
5	Oranje	Orange	Orange	Orange
6	Paars	Violet	Purple	Violiet
7	Groen	Grün	Green	Vert
8	Wit	Weiß	White	Blanc
9	Crijs	Grau	Grey	Gris

Afbeelding 27

Elektrisch schema gelijkloopsysteem

Elektrisch Plan Ausgleichsystem





TRIOLIET MULLLOS BV

Smitsbreeweg 2, 7581 HE Losser - Holland

Postbus 202, 7580 AE Losser / Postfach 202, 7580 AE Losser - Holland

Tel.: 053 - 53 81 700 / Tel.: (+) 31 - 53 - 53 81 700

Fax 053 - 53 87 605 / Fax (+) 31 - 53 - 53 87 605

Voor onderdelen / Für Ersatzteile:

Tel.: 053 - 53 82 972 / Tel.: (+) 31 - 53 - 53 82 972

Fax: 053 - 53 88 998 / Fax: (+) 31 - 53 - 53 88 998