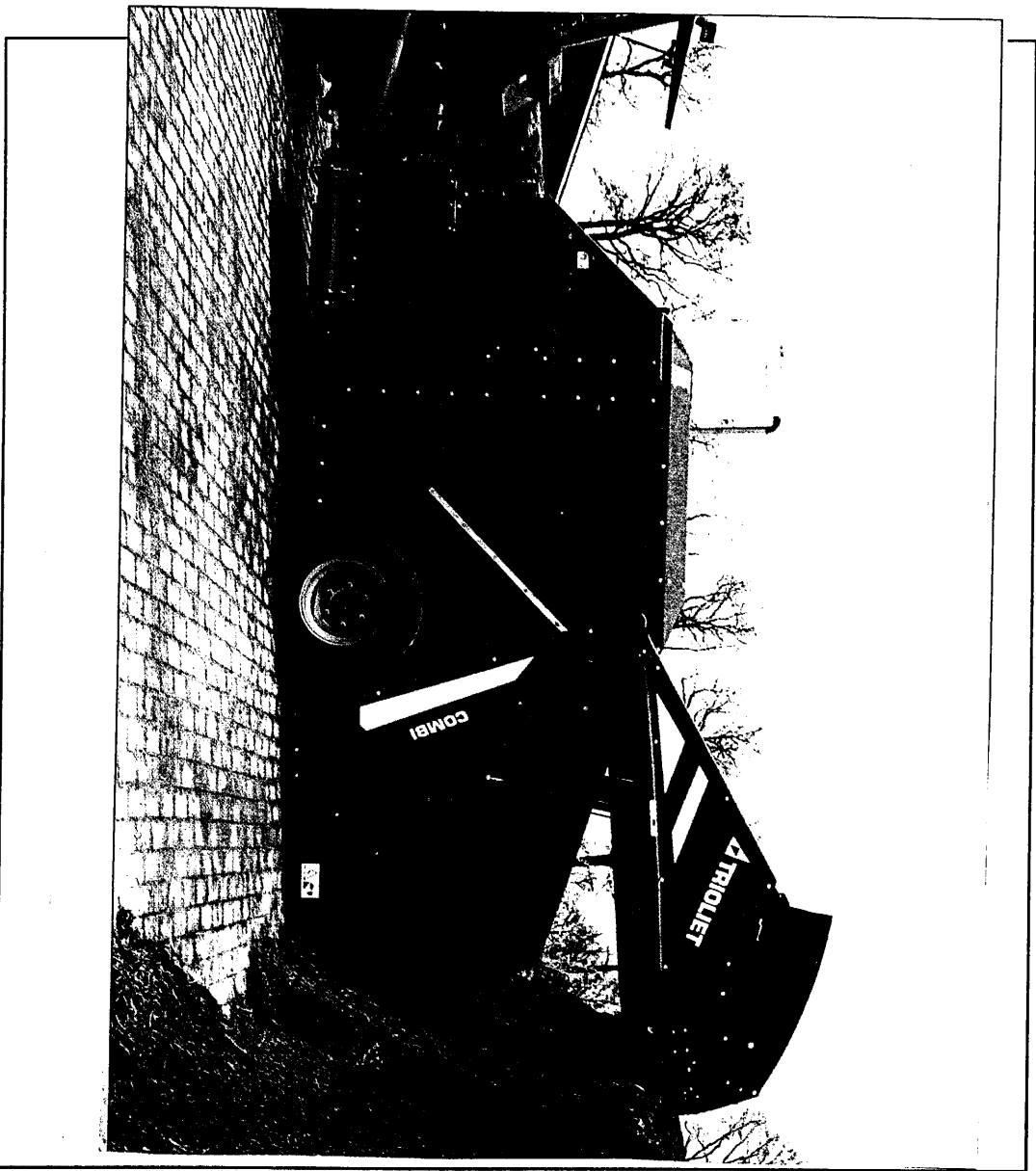


Trioliet Mullos

Mengdoseerwagen

Futter-, Misch und Verteilwagen

Combi



Onderdelenlijst /Ersatzteilliste

Bestelnummer/ Bestellnummer 92118/1

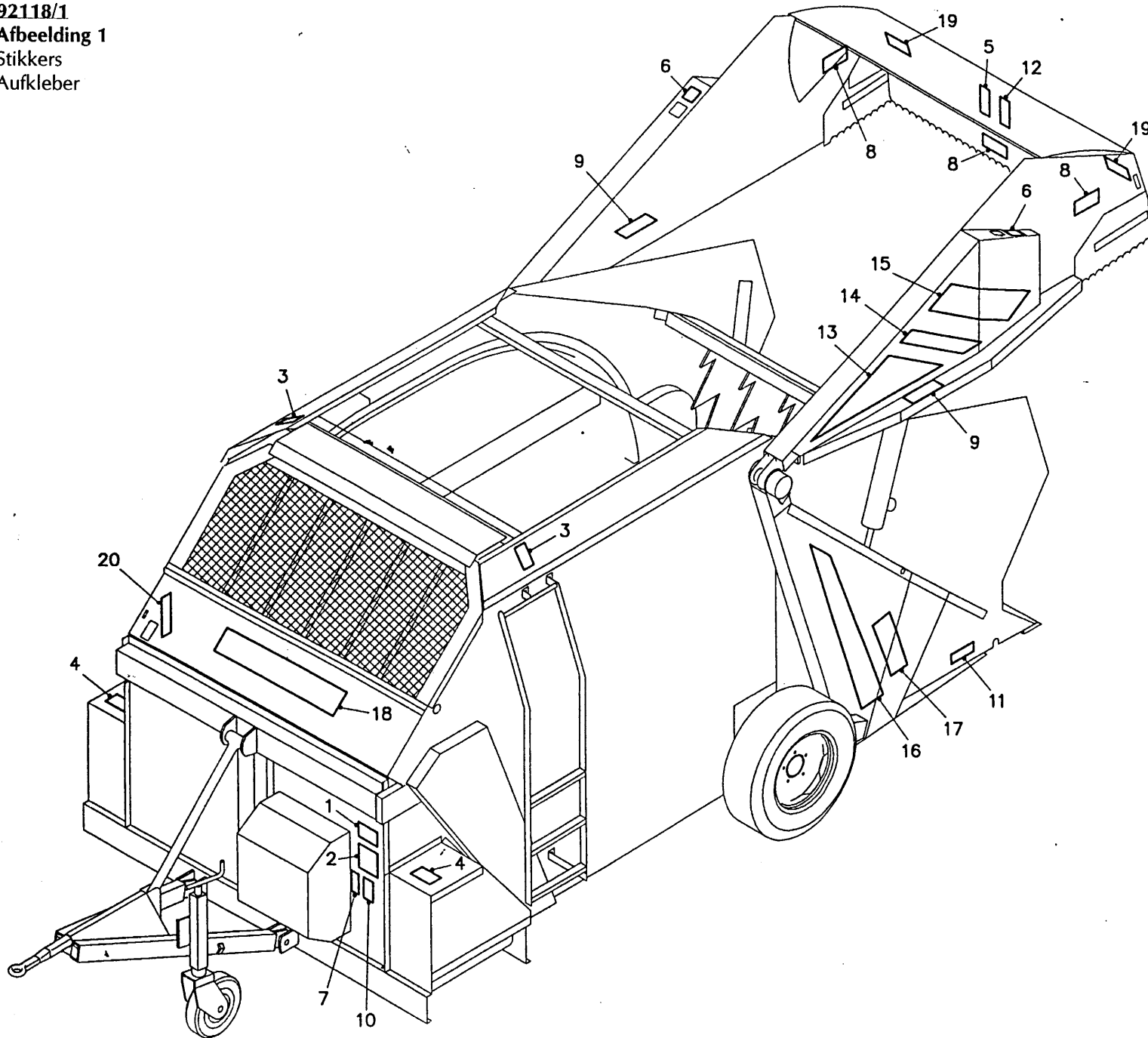
Geldig vanaf productieserie nr. / Gültig ab Prod. Series No.: 03

INHOUDSOPGAVE

AFB.

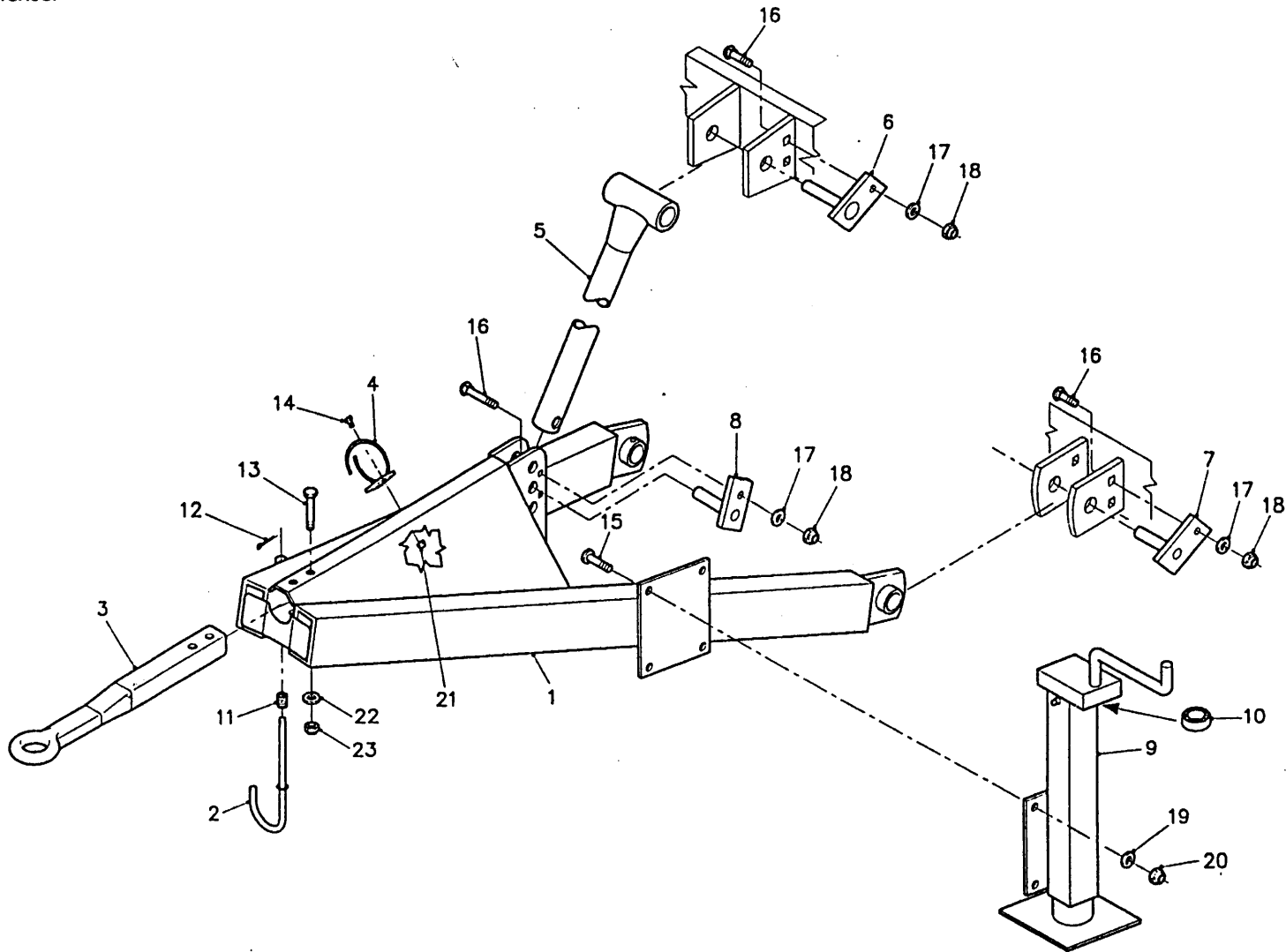
Stickers	1
Dissel	2
Voorwand	3
Zijwanden	4
Losklep en achterwand van af serie 03	5
Dwarsband	6
Aandrijving	7
Tandwielkast	8
Mengketting	9
Laadklep	10
Snijframe zijwanden	11
Snijsteeem Serie 01 - 03	12A
Snijsteeem Serie 04	12B
Schakelblok en gelijklooppentiel Serie 01-03	13A
Schakelblok en gelijklooppentiel Serie 04	13B
Gelijkloopsysteem	14
Mechanische bediening	15
Elektrische bediening	16
Achtermescilinder 50099 Serie 01 - 03	17A
Achter- en zijmescilinder Serie 04	17B
Doseerklep en laadklepcilinder	18
Aanzetcilinder	19
Elektronische weeginstallatie	20
Pompunit	21
Attakas	22
Hydraulisch schema mechanische bediening Serie 01 - 03	23A
Hydraulisch schema mechanische bediening Serie 04	23B
Hydraulisch schema elektrische bediening Serie 02 en 03	24A
Hydraulisch schema elektrisch Serie 04	24B
Hydraulisch schema snijsteeem Serie 01 - 03	25A
Hydraulisch schema snijsteeem Serie 04	25B
Elektrisch schema bedieningskast	26
Elektrisch schema gelijkloopsysteem	27
Aufkleber	1
Dechsel	2
Vorderwand	3
Seitenwände	4
Dosierklappe und Hinterwand ab Serie 03	5
Querrörderband	6
Antrieb	7
Getriebe	8
Mischkette	9
Ladeklappe	10
Schneidschild Seitenwände	11
Schneidvorrichtung Serie 01 - 03	12A
Schneidvorrichtung Serie 04	12B
Schalblock und Ausgleichventil Serie 01 - 03	13A
Schalblock und Ausgleichventil Serie 04	13B
Ausgleichsystem	14
Mechanische Fernbedienung	15
Elektrische Fernbedienung	16
Messerszylinder 50099 Serie 01 - 03	17A
Heck- und Seitenszylinder Serie 04	17B
Ausdosierklappe- und Ladeklappenzylinder	18
Vorschubzylinder	19
Elektronische Waage	20
Pumpeninheit	21
Zapfwelle	22
Hydraulik Plan mechanische Bedienung Serie 01 - 03	23A
Hydraulik Plan mechanische Bedienung Serie 04	23B
Hydraulik Plan elektrische Bedienung Serie 02 und 03	24A
Hydraulik Plan elektrische Bedienung Serie 04	24B
Hydraulik Plan Schneidsystem Serie 01 - 03	25A
Hydraulik Plan Schneidsystem Serie 04	25B
Elektr. Plan Bedienungspult	26
Elektr. Plan Ausgleichsystem	27

92118/1
 Afbeelding 1
 Stickers
 Aufkleber



Bestellnummer	ordernummer	num.à commander	Bestellnummer
1	91159	1	
2	91160	1	
3	91152	2	
4	91162	2	
5	91163	1	
6	91182	2	
7	91185	1	
8	91189	3	
9	91198	2	
10	91199	1	
11	91197	2	
12	91153	2	
13A	91202	1	L
13B	91206	1	R
14A	91201	1	L
14B	91205	1	R
15	91200	2	
16A	91203	1	L
16B	91207	1	R
17	91204	2	
18	91008	1	
19	91118	2	
20	91212	1	

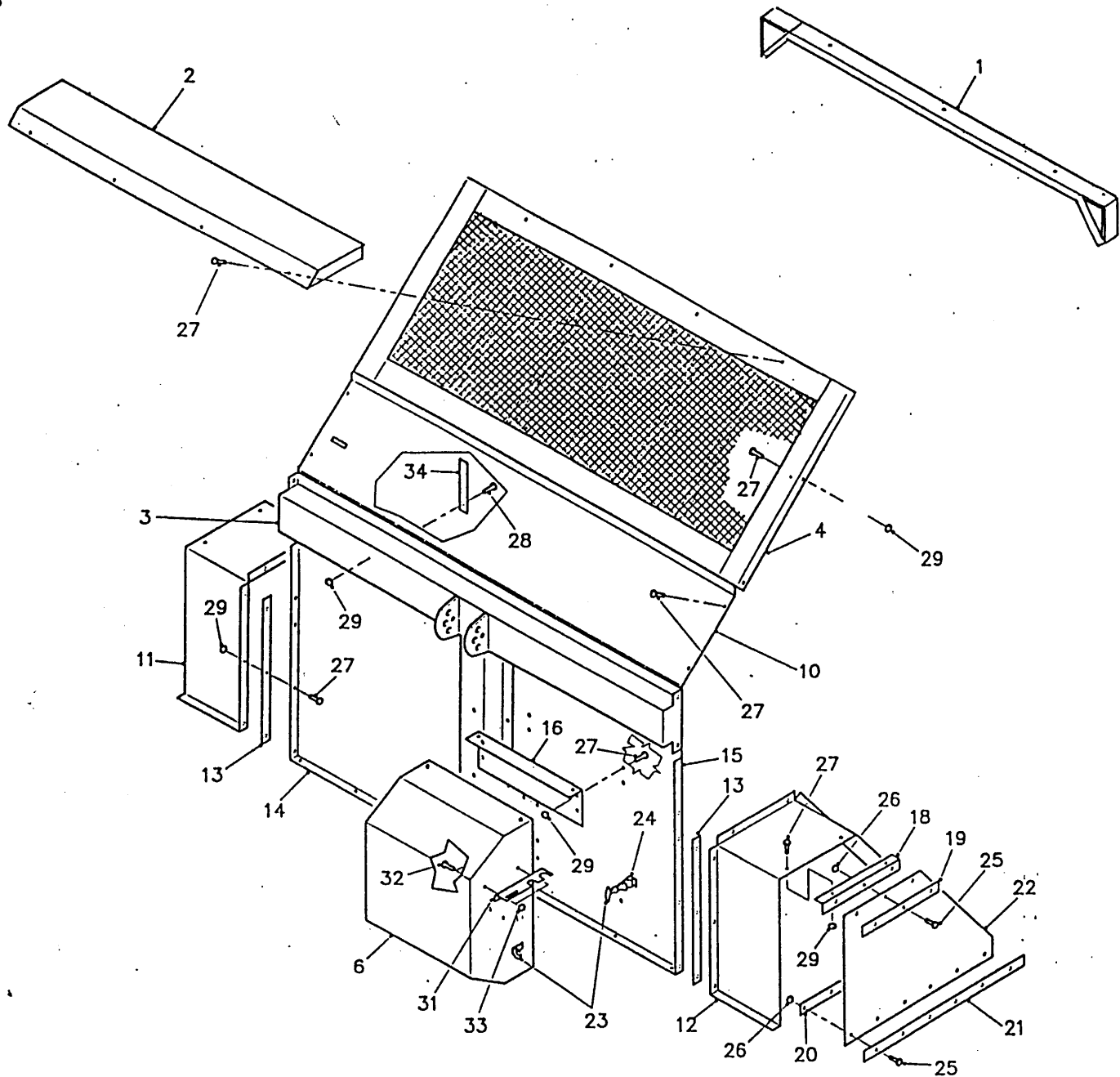
92118/1
 Afbeelding 2
 Dissel
 Deichsel



bestelnummer
 ordernummer
 num.à commander
 Bestellnummer

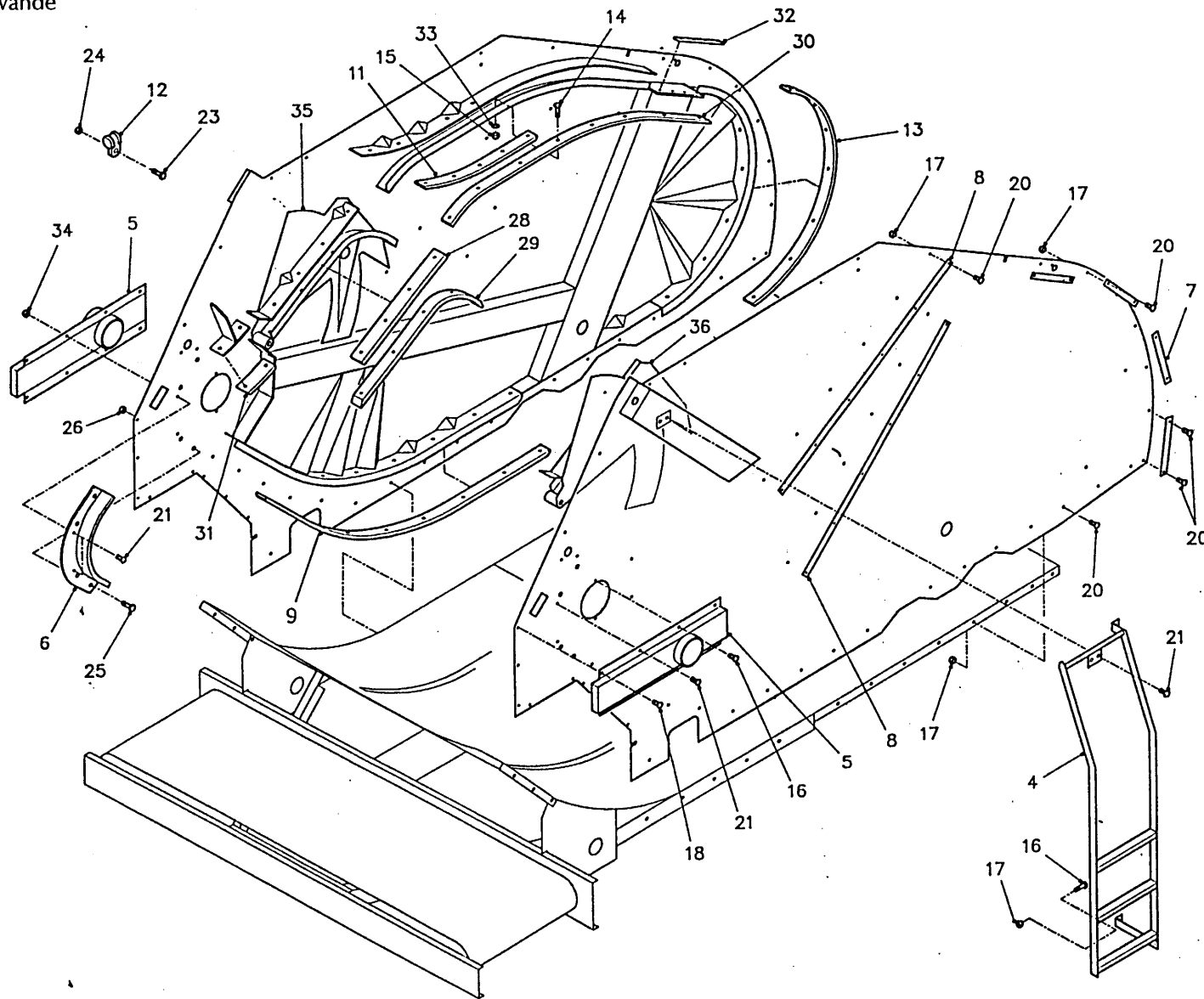
1	11577	1	
2	11439	1	
3	11353	1	
4	11398	1	
5	11395	1	
6	11550	1	
7	UE0287V	2	
8	11551	1	
9	11576	1	
10	70085	1	
11	65061	1	
12	88020	1	Ø 5 x 20
13	82010	2	M 20 x 100
14	80826	2	M 8 x 25
15	81241	4	M 12 x 40
16	83125	4	M 10 x 25
17	85110	4	M 10
18	86510	4	M 10
19	85121	4	M 12
20	86212	4	M 12
21	86208	2	M 8
22	85020	2	M 20
23	86220	2	M 20

92118/1
 Afbeelding 3
 Voorwand
 Vorderwand



Bestelnummer	ordernummer	num.à commander	Bestellnummer
1	11856	1	
2	24740	1	
3	11379	1	
4	11857	1	
6	11423	1	
10	23502	1	
11	23498	1	
12	23499	1	
13	23616	1	
14	23558	1	
15	23559	1	
16	24019	1	
18	23619	2	
19	23620	2	
20	23621	2	
21	23622	2	
22	60243	2	
23	90305	2	
24	85208	10	3,2 x 7,9
25	80625	16	M 6 x 25
26	86506	16	M 6
27	81020	80	M 10 x 20
28	81030	2	M 10 x 30
29	86510	86	M 10
30	84926	4	M 10 x 19
31	24020	1	
32	83820	2	M 8 x 20
33	86508	2	M 8
34	23757	2	

92118/1
Afbeelding 4
 Zijwanden
 Seitenwände

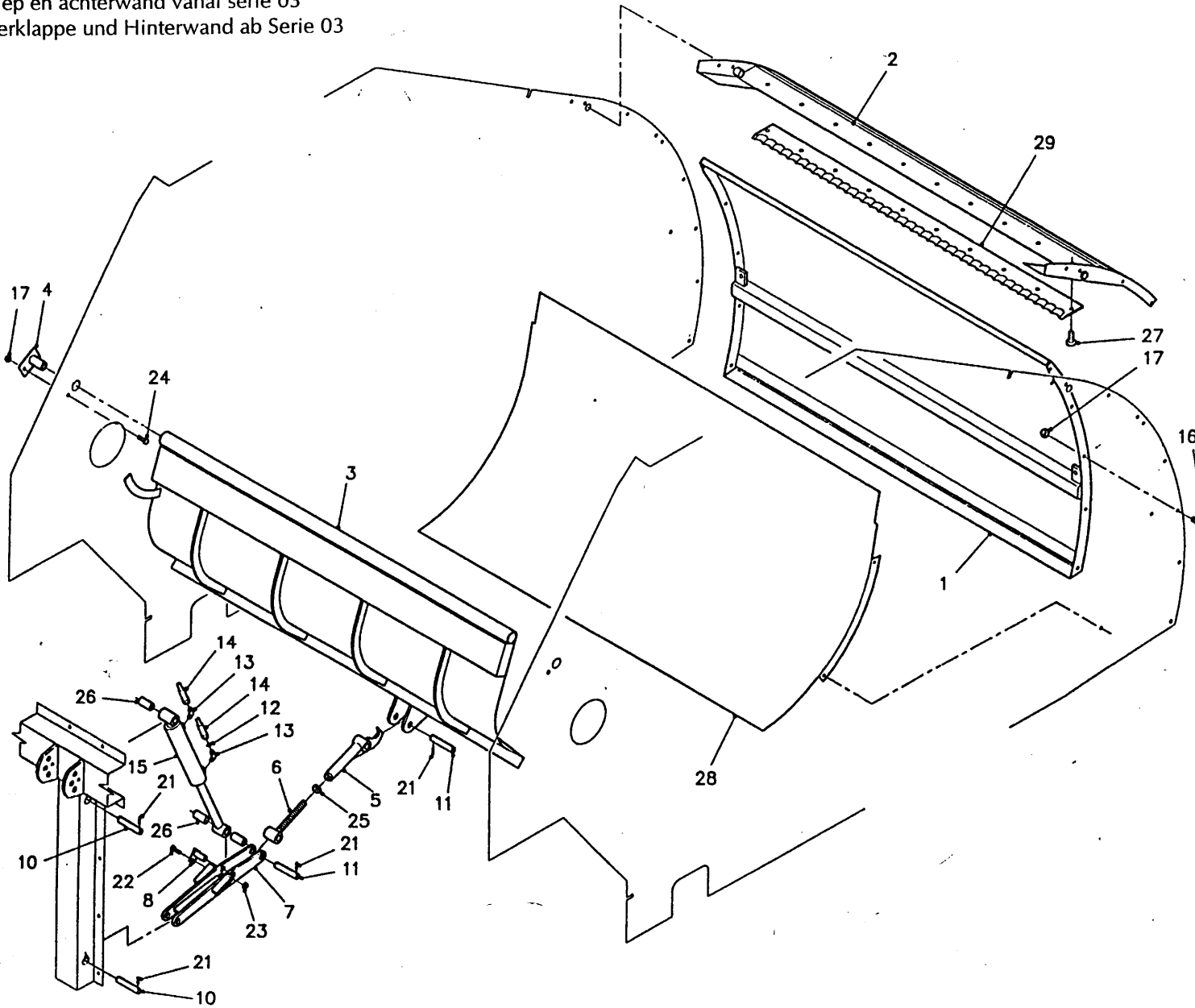


bestelnummer	ordernummer	num.à commander	Bestellnummer
1	11374	1	
2	11774	1	
3	11775	1	
4	11858	1	
5	11592	2	
6A	11591	1	rechts
6B	11595	1	links
7	24950	8	
8	23197	4	
9	60234	2	
11	60236	2	
12	90345	1	
13	60238	2	
14	84170	70	M 6 x 40
15	86206	70	M 6
16	81021	1	M 10 x 20
17	86510	119	M 10
18	81231	8	M 12 x 30
19	81221	16	M 12 x 20
20	84924	30	M 10 x 30
21	81040	2	M 10 x 40
23	81241	8	M 12 x 40
24	86208	1	M 8
25	81635	8	M 16 x 35
26	86216	8	M 16
28	60275	2	
29	60262	2	
30	60278	2	
31	60273	2	
32	24748	2	
33	85107	70	M6
34	86512	8	M12
35	11808	1	rechts
36	11807	1	links

92118/1

Afbeelding 5

Losklep en achterwand vanaf serie 03
 Dosierklappe en Hinterwand ab Serie 03



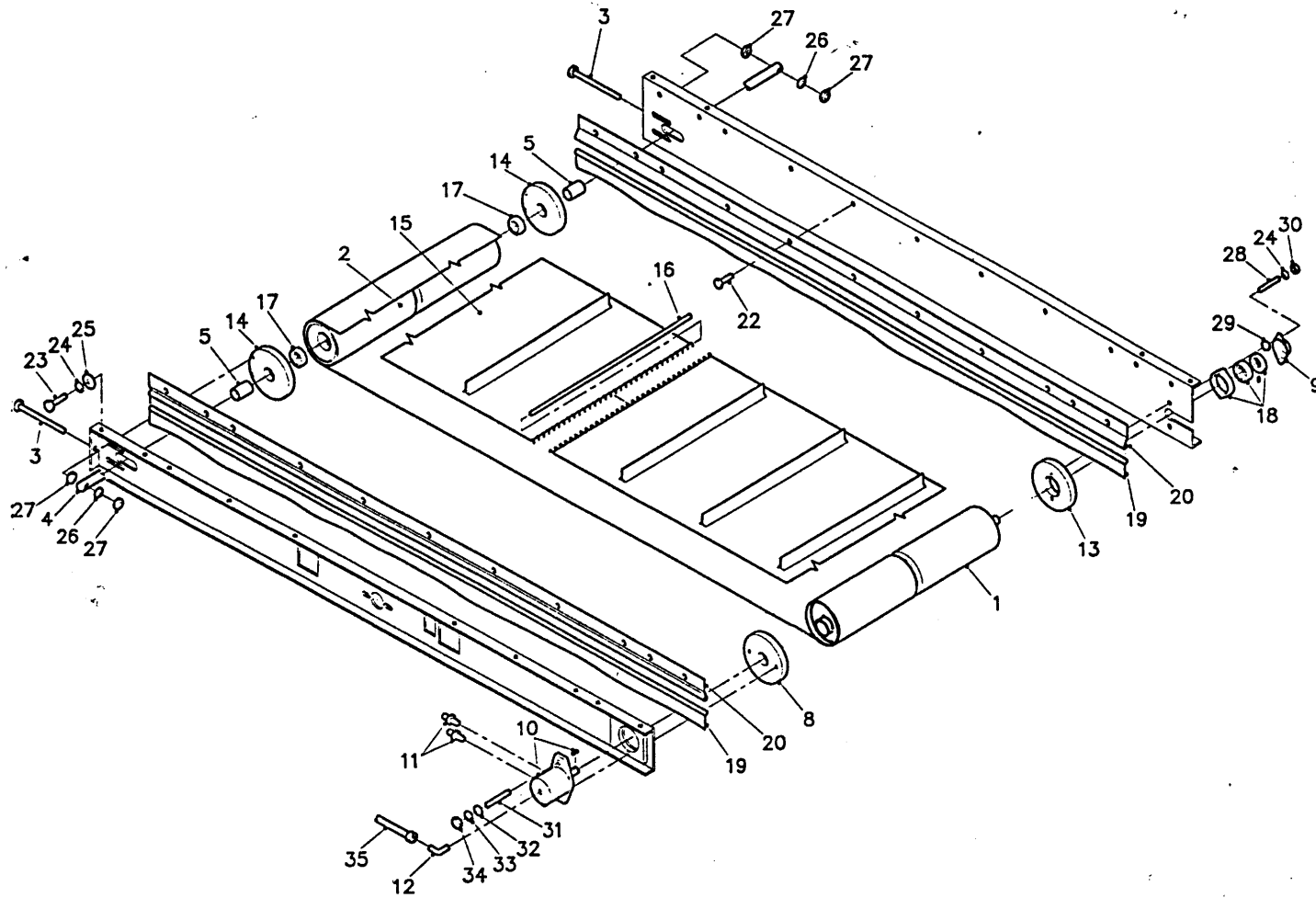
bestelnummer	ordernummer	num.à commander	Bestellnummer
1	11855	1	
2	11776	1	
3	11381	1	
4	11387	2	
5	11385	1	
6	11388	1	
7	11386	1	
8	11440	1	
9	23543	2	
10	31228	2	
11	31231	2	
12	30752	1	Ø 1,5 mm
13	X50107	2	
14	W50649	2	¼" 800 RR
15	51029	1	
16	84924	14	M 10 x 30
17	86510	16	M 10
18	81641	2	M 16 x 40
19	85016	2	M 16
20	88030	4	Ø 6 x 30
21	88028	8	Ø 5 x 28
22	80826	1	M 8 x 25
23	86508	1	M 8
24	81025	2	M 10 x 25
25	86120	1	M 20
26	51834	2	
27	84926	10	M10 x 19
28	11778	1	
29	24759	1	

92118/1

Afbeelding 6

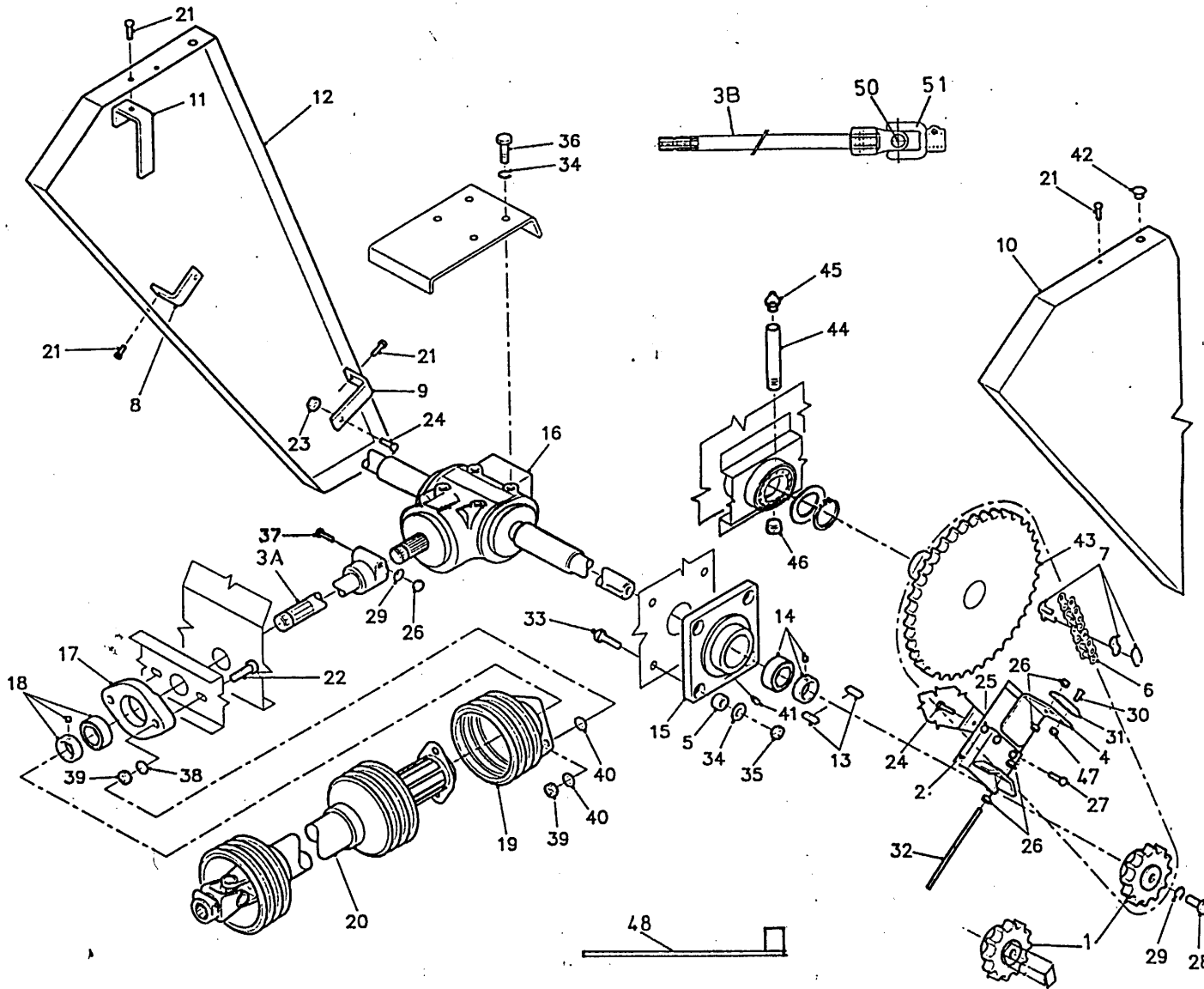
Dwarsband

Querförderband



bestelnummer	ordernummer	num.à commander	Bestellnummer
1	11726	1	
2A	11136	1	
2B	11038	1	kompl.
3	81017	2	M 10 x 150
4	22648	1	
5	23268	2	L = 52
6	23244	1	L = 30
8	31821	1	
9	23304	1	
10	50015	1	
11	X50117	2	
12	W50819	2	½" 1250 RH
13	60223	1	
14	60224	2	
15	60173	1	
16	23338	1	
17	70068	2	
18	70061	1	
19	60216	2	
20	90274	2	
22	84705	18	M 6,3 x 13
23	80831	4	M 8 x 30
24	85008	6	M 8
25	85109	4	M 8
26	85110	2	M 10
27	86110	2	M 10
28	84108	2	M 8 x 60
29	86208	2	M 8
30	86108	2	M 8
31	84108	2	M 12 x 60
32	85112	2	M 12
33	85012	2	M 12
34	86212	2	M 12

92118/1
Afbeelding 7
Aandrijving
Antrieb



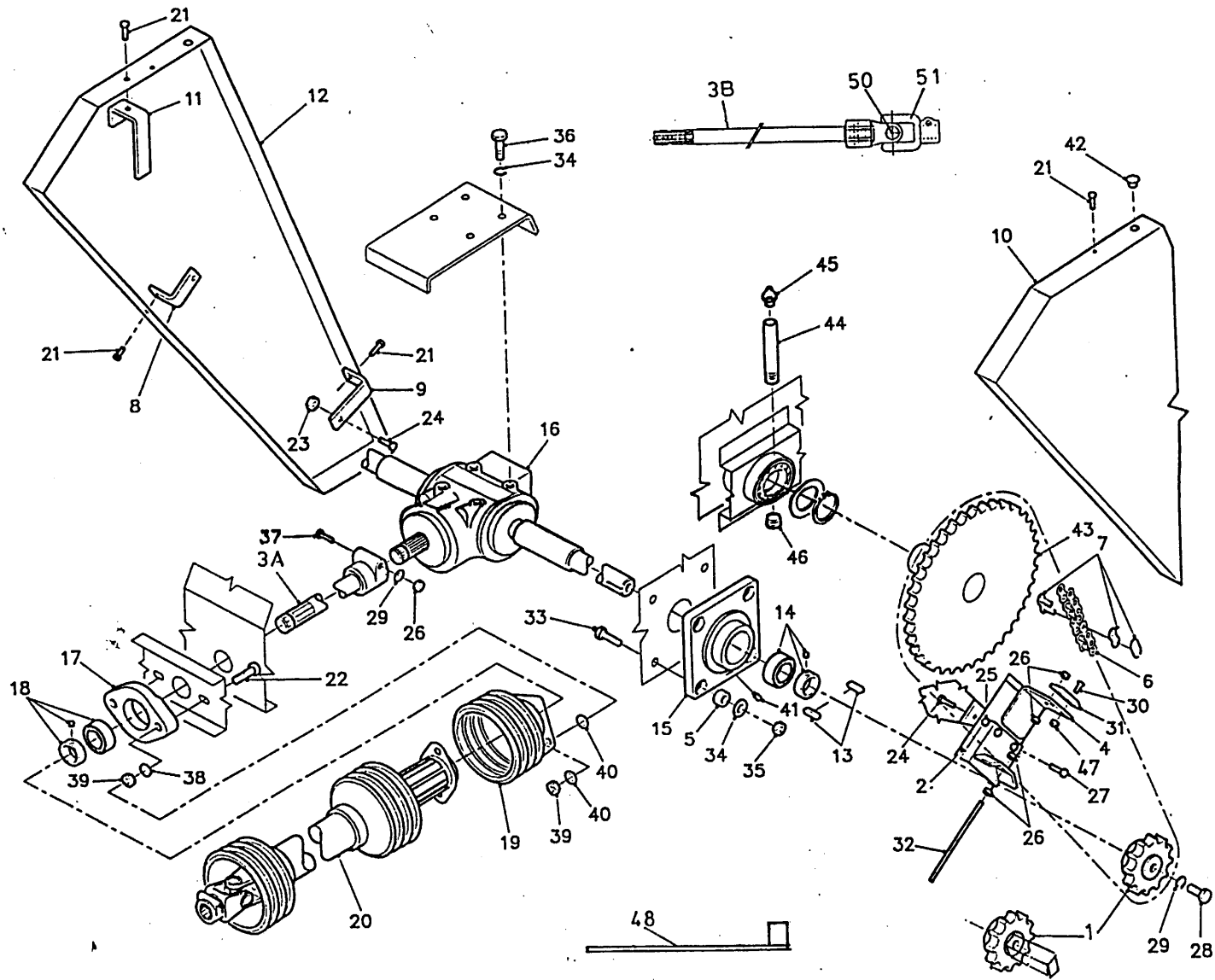
Bestellnummer	num.à commander	Bestellnummer	
1A	11448	2	
1B	11794	1	
2	11384	2	
3A	11433	1	→ 01
3B	11881	1	↳ 02
4	23573	2	
5	31273	8	
6	39133	2	
7	39118	2	
8	24022	2	
9	24023	2	
10	40402	1	
11	24024	2	
12A	40403	1	
12B	11799	1	
13	88352	4	
14	70091	2	
15	70086	2	
16	90303	1	
17	70089	1	
18	70090	1	
19	90284	1	
20	90302	1	
21	83932	6	M 8 x 20
22	81060	2	M 10 x 60
24	84924	8	M 10 x 30
25	86510	8	M 10
26	86116	9	M 16
27	81236	4	M 12 x 35
28	81231	2	M 12 x 30
29	85012	2	M 12
30	84402	4	M 8 x 25
31	60233	2	
32	84062	2	M 16 x 160
33	81650	8	M 16 x 50
34	85016	12	M 16
35	86116	8	M 16
36	81630	4	M 16 x 30
37	81265	1	M 12 x 65
38	85010	2	M 10

92118

Afbeelding 7

Aandrijving

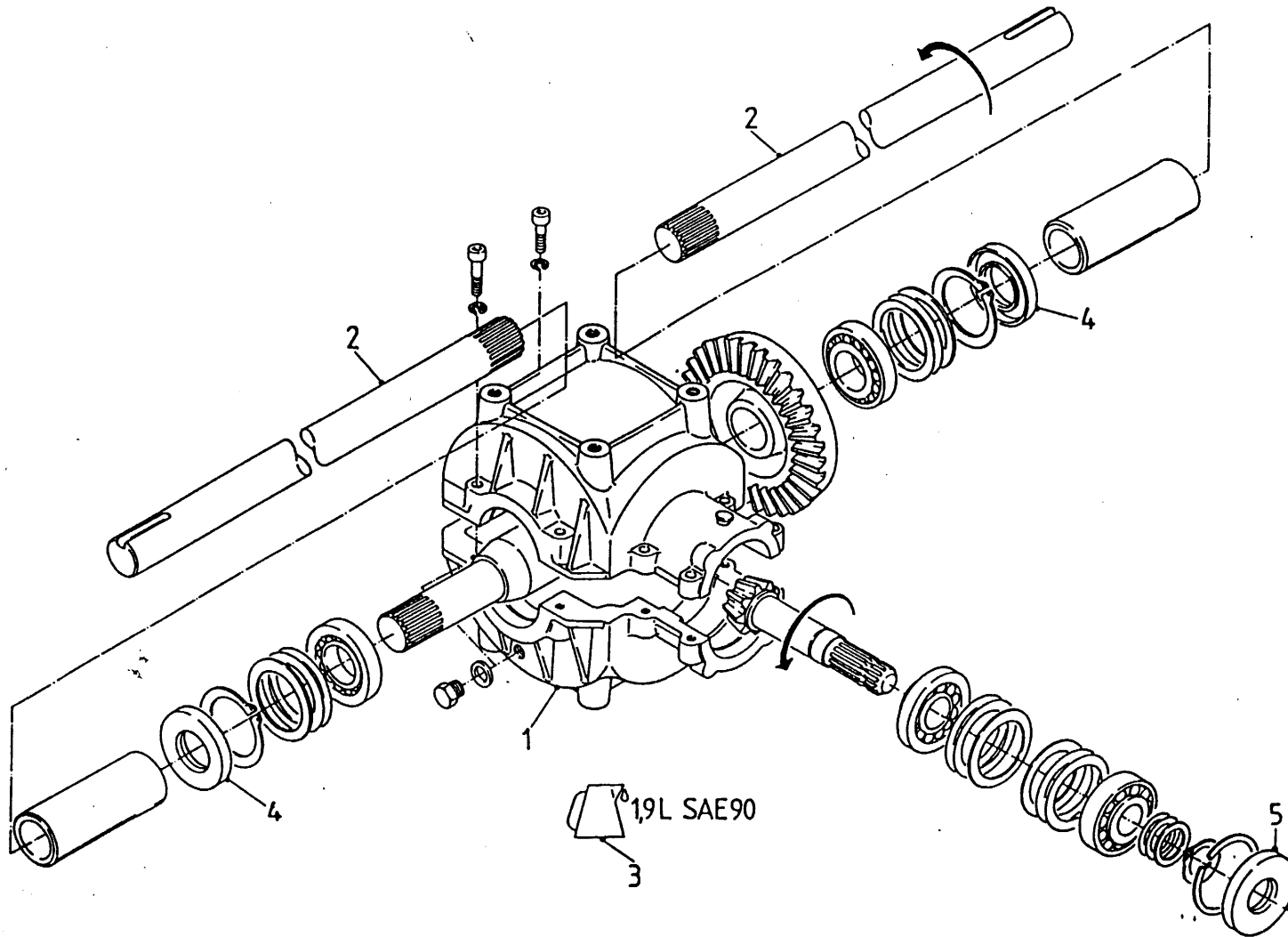
Antrieb



bestelnummer
 ordernummer
 num.à commander
 Bestellnummer

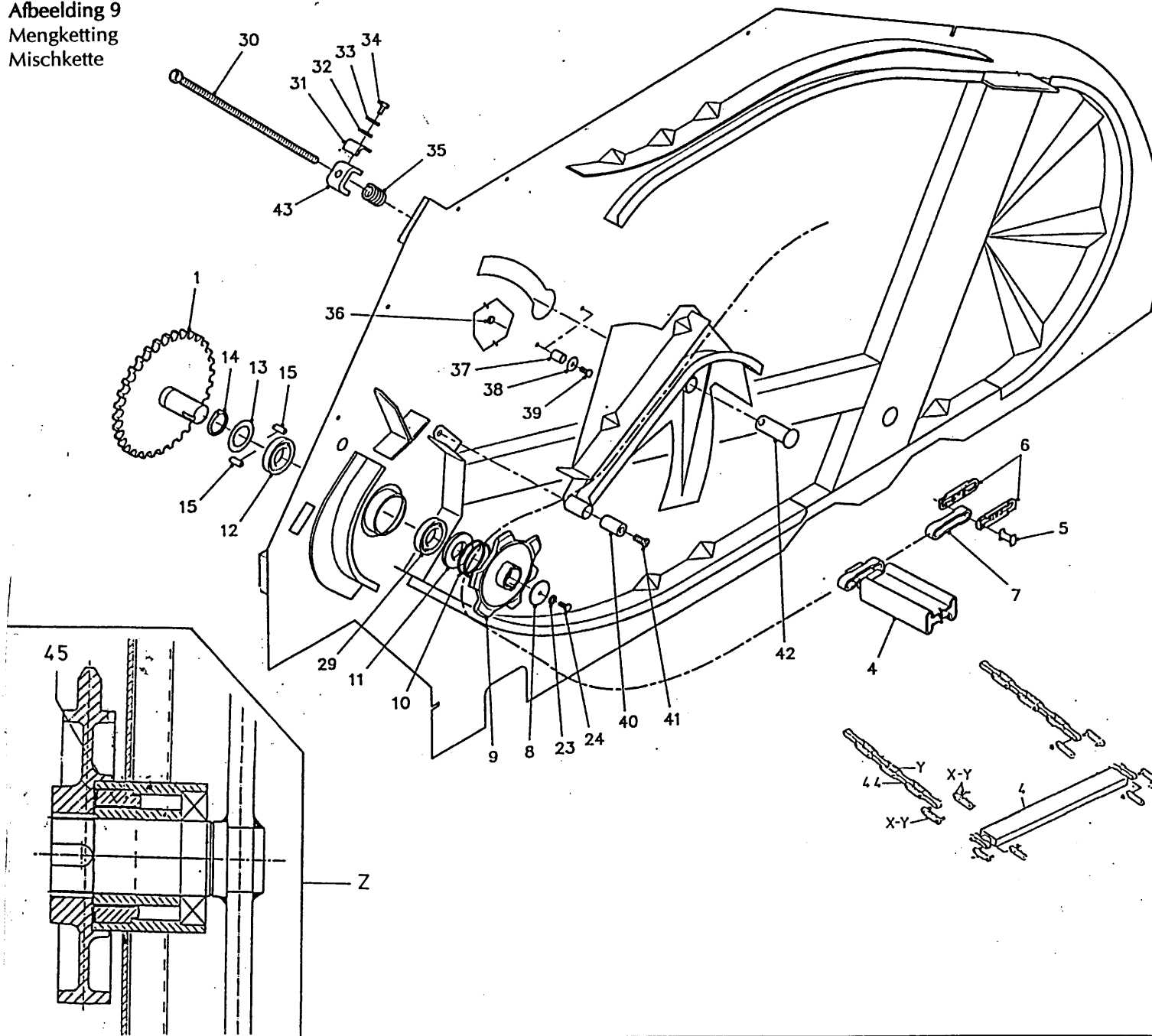
39	86110	4	M10
40	85113	4	M10
41	89514	2	R 1/8"
42	90315	2	
43A	11430	2	→ 01
43B	11594	2	↳ 02
44	31395	2	
45	89505	2	M 8 x 1
46	53312	2	M 10 x 1
47	86508	4	M8
48	11796	1	
49	60281	1	
50	90256	1	
51	90649	1	

92118/1
 Afbeelding 8
 Tandwielkast
 Getriebe



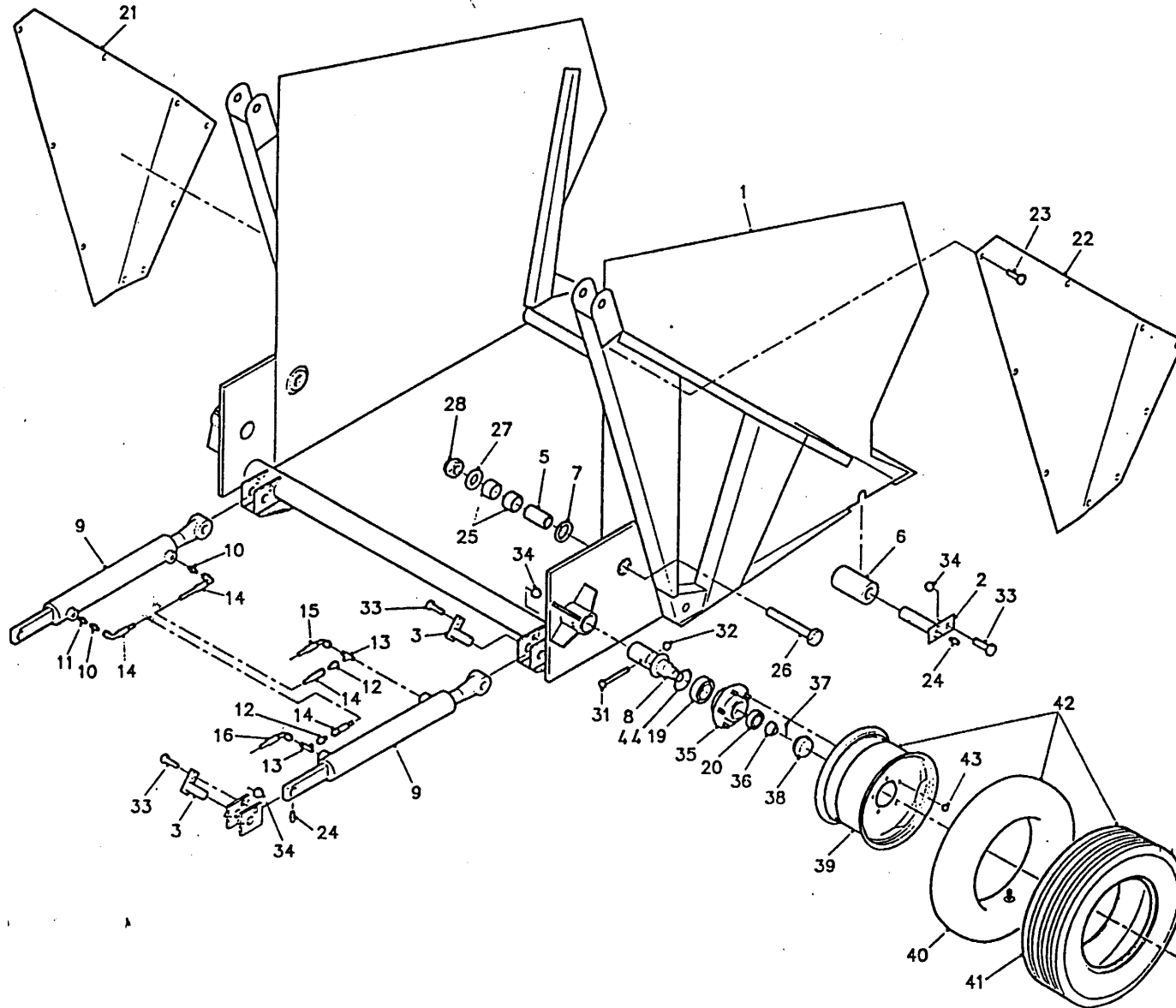
bestelnummer	ordernummer	num.à commander	Bestellnummer
1	90303	1	
2	31333	2	
3	90307	1	1,9 L. SAE 90
4	70118	2	
5	70117	1	

92118/1
 Afbeelding 9
 Mengketting
 Mischkette



bestelnummer	ordernummer	num.à commander	Bestellnummer
1A	11430	2	→ 01
1B	11594	2	↳ 02
4	11785	6	
5	39102	156	
6	39100	156	
7	39101	66	
8	31452	2	
9	97099	2	
10	70104	2	
11	31451	2	
12	70105	2	62162RS
13	85380	2	
14	87040	2	
15	88348	4	22 x 14 L = 40
23	85012	2	M12
24	81221	2	M12 x 20
29	70106	2	6216Z
30	11793	2	
31	24784	2	M10
32	85110	2	M10
33	85010	2	M10 x 20
34	81021	2	
35	65069	2	M10
36	86510	4	
37	24858	4	M10
38	85129	4	M10 x 30
39	81031	4	
40	31612	2	M16 x 100
41	84186	2	
42	11802	2	
43A	11808	1	Rechts
43B	11807	1	Links
44A	39168	6	L=918,9
44B	39169	6	L=1123,1
45	51873	2	
X	39165	24	
Y	05368	1	
Z	05382	1	serie 01
Z	05383	1	serie 02

92118/1
 Afbeelding 10
 Laadklep
 Ladeklappe



bestelnummer
 ordernummer
 num.à commander
 Bestellnummer

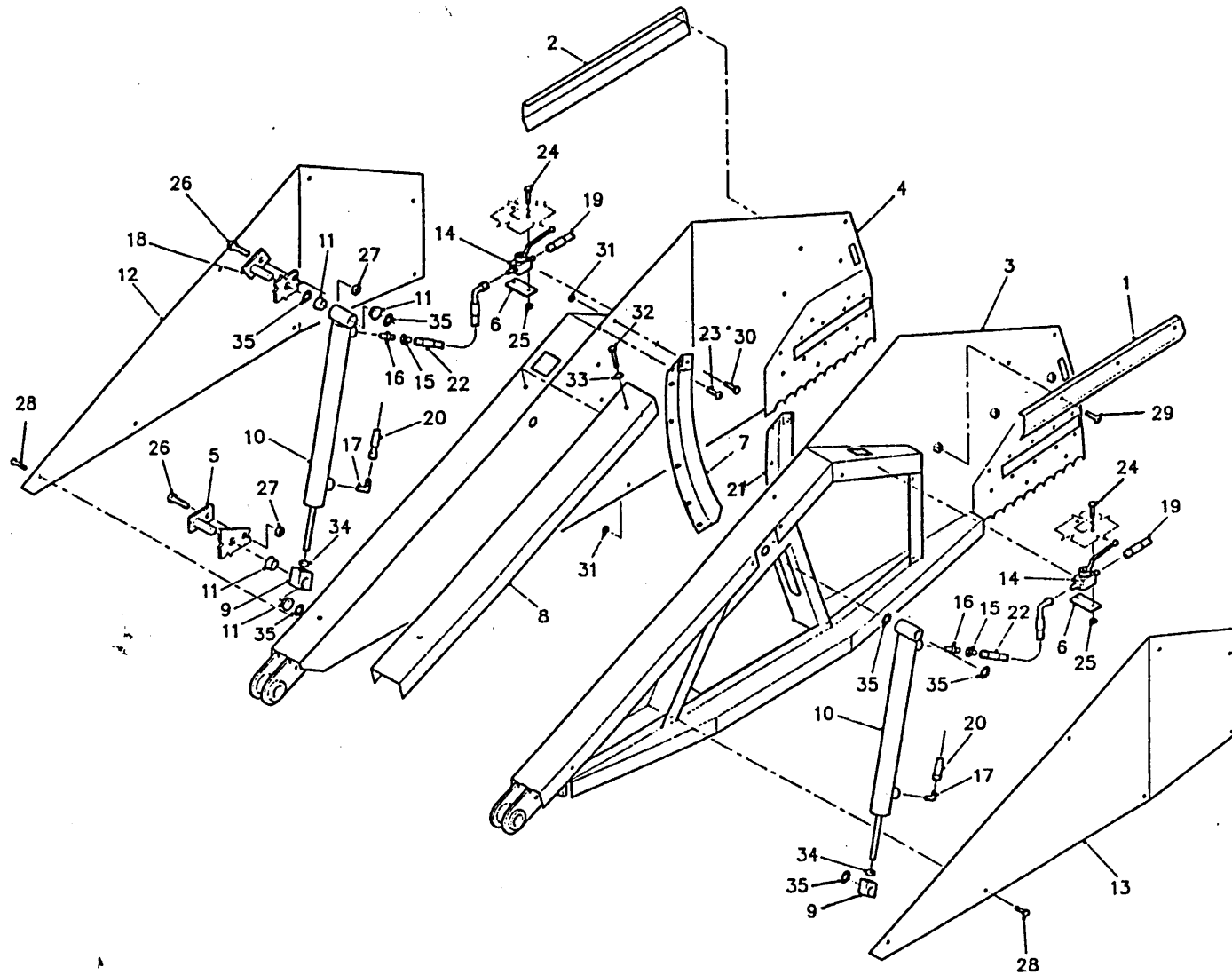
1	11401	1	
2	11438	2	
3	11400	4	
5	31272	2	
6	31404	2	
7	31249	2	
8	31403	2	
9	51030	2	
10	X50113	2	
11	53172	1	1,0 mm
12	X50154	2	
13	X50310	2	
14	W50835	2	3/8" 1800 RH
15	W50846	1	1/2" 3250 RH
16	W50847	1	1/2" 2650 RH
19	70056	2	
20	70057	2	
21	40337	1	
22	40338	1	
23	83932	18	
24	89503	4	M 6 x 1
25	51822	4	
26	82413	2	M 24 x 130
27	85124	2	M 24
28	86524	2	M 24
31	81611	2	M 16 x110
32	86516	2	M 16
33	81231	4	M 12 x 30
34	86512	4	M 12
35	90308	2	
36	90223	2	
37	90224	2	
38	90225	2	
39	90341	2	+ 30 mm
40	90343	2	8,25 x 16
41	90342	2	H 34 x 10.0/R16 14PR
42	90339	2	+ 30 mm
43	86922	12	
44	70119	2	

92118

Afbeelding 11

Snijframe zijwanden

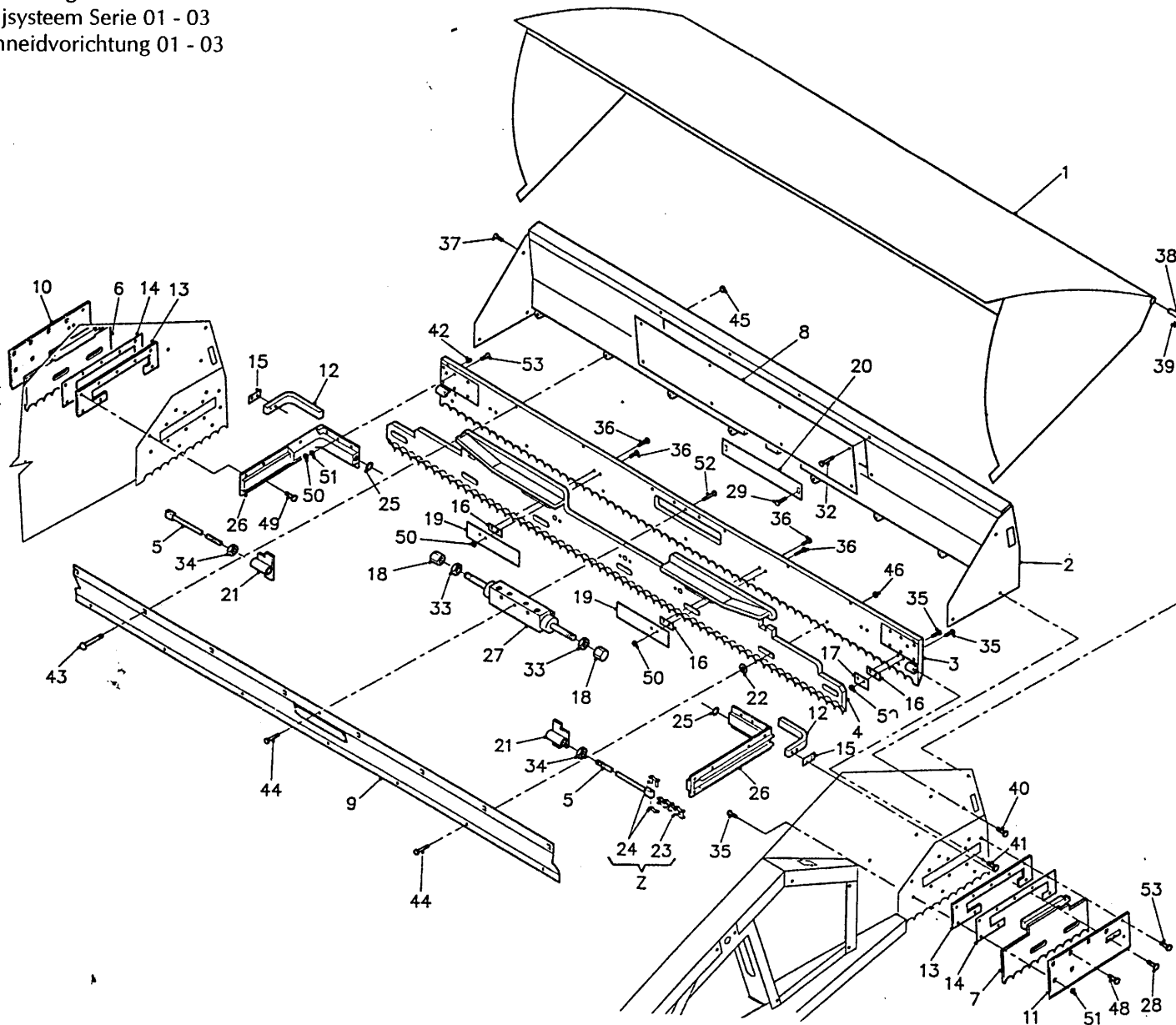
Schneidschild Seitenwände



bestelnummer
 ordernummer
 num.à commander
 Bestellnummer

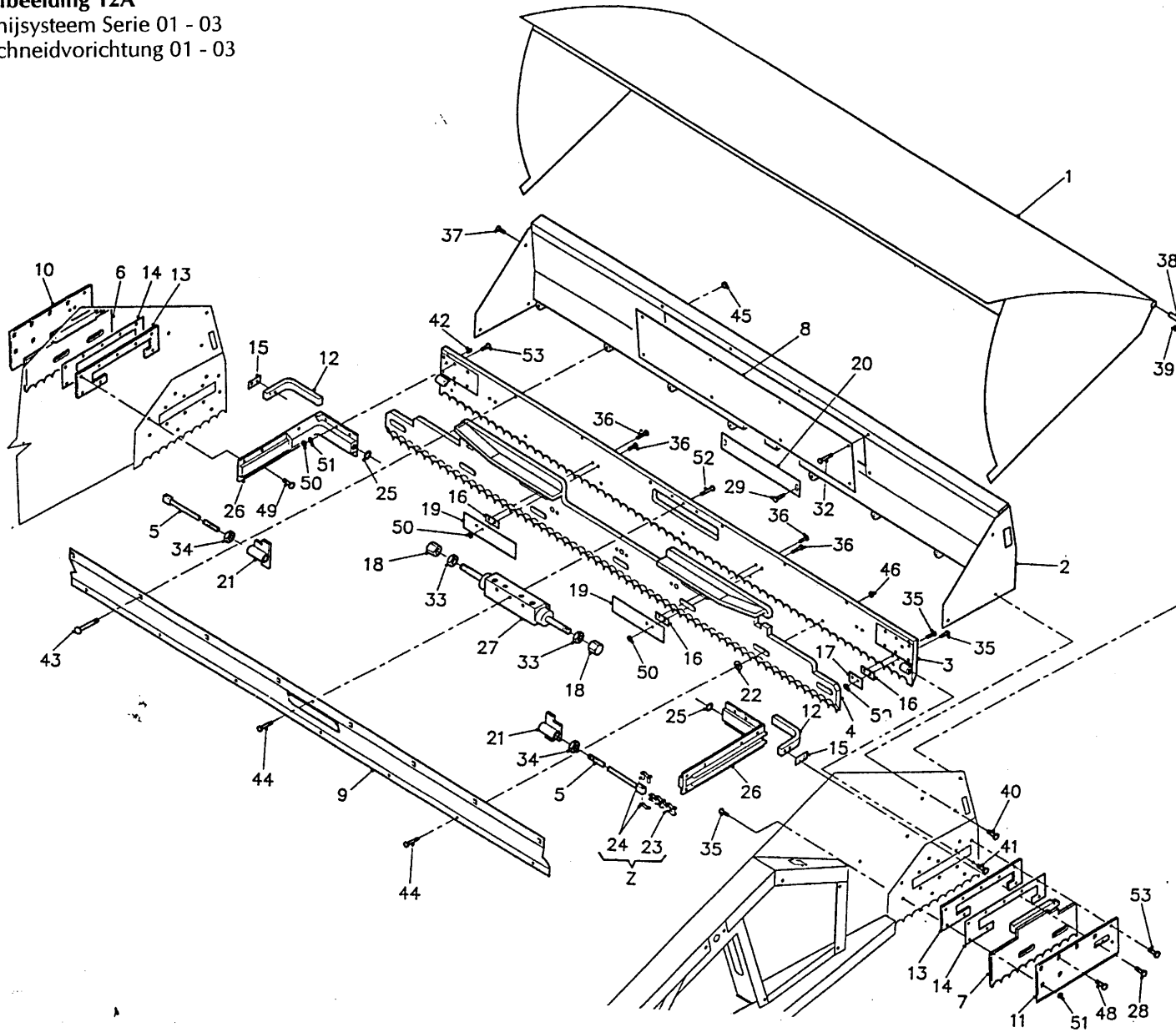
1	11402	1	
2	11560	2	
3	11404	1	
4	11405	1	
5	11427	2	
6	23608	2	
7	11568	1	Rechts
8	23455	1	
9	31286	2	
10	51031	2	Ø 102
11	51747	8	
12	40339	1	
13	40340	1	
14	51032	2	
15	X50157	2	
16	X50102	2	
17	X50109	2	
18	11426	2	
19	W50785	2	3/8" 4500 RH
20	W50829	2	3/8" 5800 RH
21	11567	1	Links
22	W50828	2	3/8" 700 RH
23	84125	2	M 8 x 25
24	80650	4	M 6 x 50
25	86506	4	M 6
26	84178	4	M 12 x 30
27	86512	4	M 12
28	83932	14	M 8 x 20
29	84102	6	M 10 x 30
30	84805	12	M 8 x 20
31	86208	14	M 8
32	80860	2	M 8 x 60
33	85108	2	M 8
34	86130	2	M 30 x 2
35	31411	6	40 x 4,5

92118/1
 Afbeelding 12A
 Snijstelsel Serie 01 - 03
 Schneidvorrichtung 01 - 03



bestelnummer	ordernummer	num.à commander	Bestellnummer
1	11559	1	
2	11407	1	
3	11389	1	
4A	11538	1	5 mm
4B	11852	1	4 mm
5	84929	2	M 12 x 260
6	11391	1	
7	11390	1	
8	40341	1	
9	23528	1	
10	23585	1	
11	23586	1	
12	22289	2	
13	23584	2	
14	23627	2	0,4 mm
15	23275	2	0,4 mm
16A	23947	4	5 mm
16B	23644	4	4 mm
17	22284	2	
18	31356	2	
19	23946	4	
20	22660	1	
21	11536	2	
22A	31427	7	L = 5,4 mm
22B	31604	7	L = 4,5 mm
23	39070	2	
24	39071	4	
25	52026	2	
26	30851	2	
27	50099	1	
28	84180	4	M 6 x 12
29	84809	2	M 8 x 12
32	83932	8	M 8 x 20
33	86123	2	M 14 x 1,5
34	86112	2	M 12
35	84810	8	M 8 x 30
36	84814	8	M 8 x 40
37	84802	1	M 10 x 20
38	23515	2	
39	88037	4	Ø 8 x 36
40	83922	5	M 10 x 20

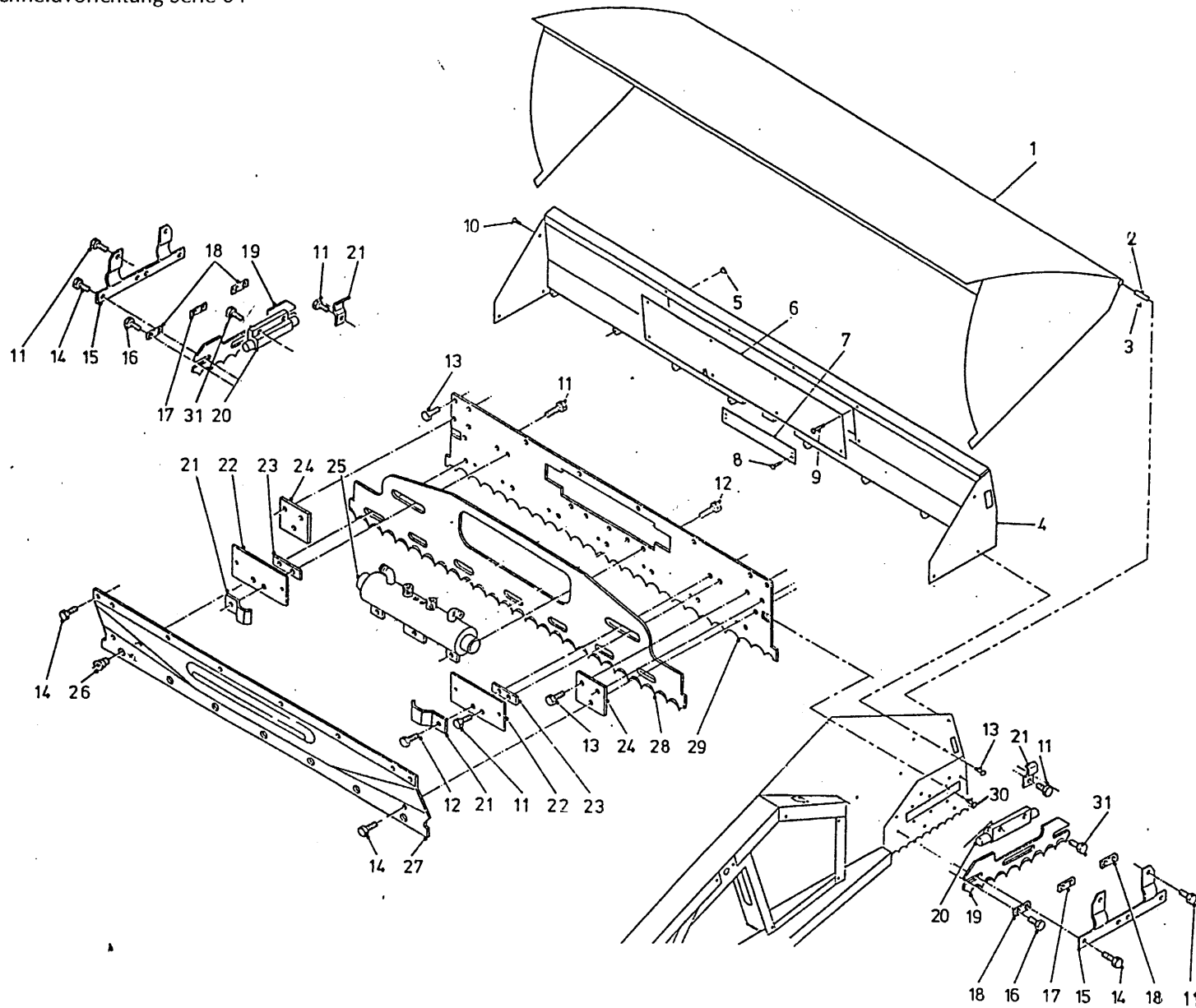
92118/1
 Afbeelding 12A
 Snijstelsel Serie 01 - 03
 Schneidvorrichtung 01 - 03



bestelnummer
 ordernummer
 num.à commander
 Bestellnummer

41	84102	2	M 10 x 30
42	89503	2	M 6
43	83280	8	M 12 x 80 DIN 603
44	84926	8	M 10 x 19
45	86512	8	M 12
46	86810	7	M 10
48	83832	8	M 8 x 30 DIN 603
49	83913	4	M 8 x 12
50	86508	12	M 8
51	86808	12	M 8
52	83915	3	M 10 x 30
53	83930	16	M 8 x 30
54	23954	2	
Z	05197	2	

92118/1
 Afbeelding 12B
 Snijsysteem Serie 04
 Schneidvorrichtung Serie 04



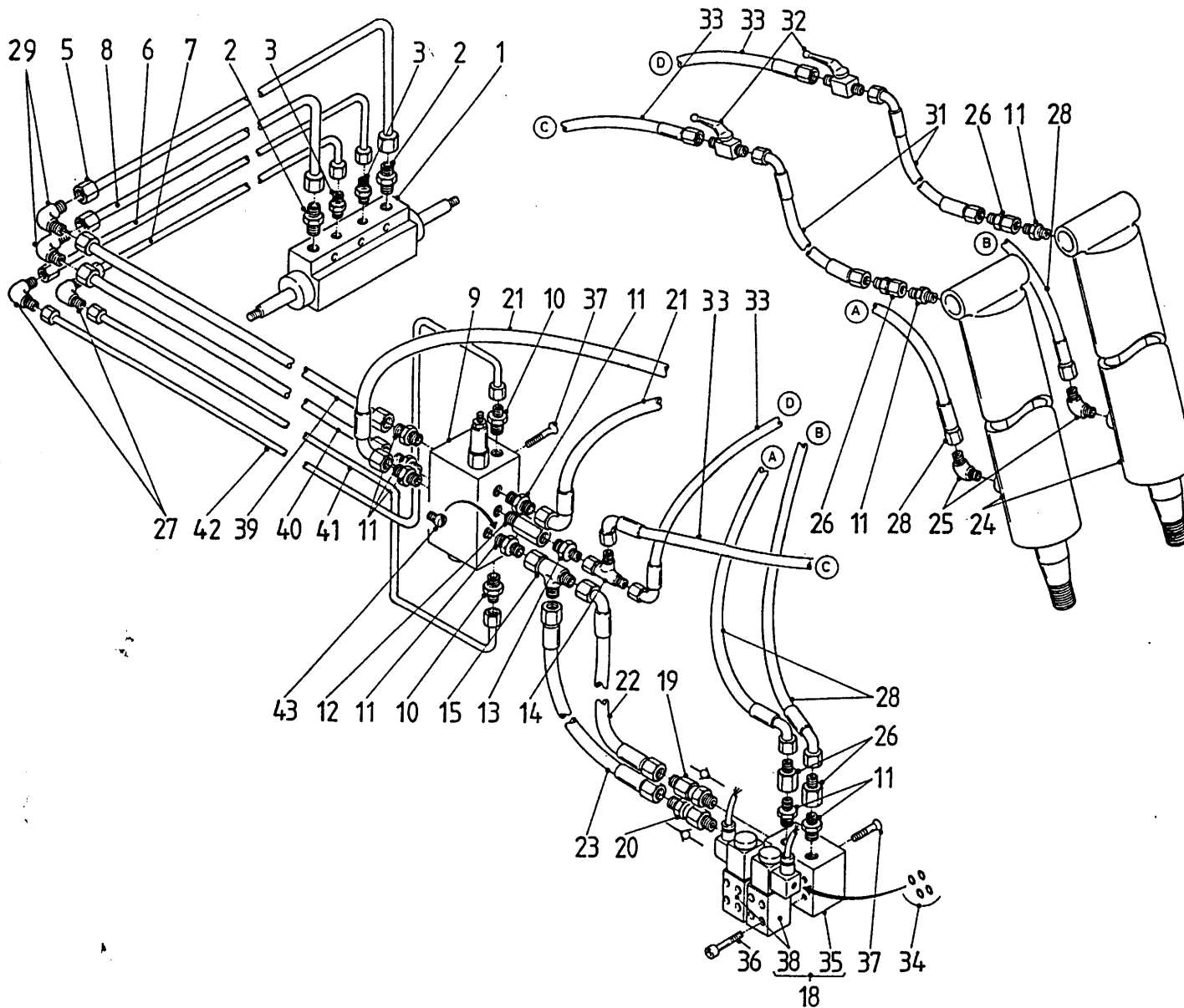
bestelnummer	ordernummer	num.à commander	Bestellnummer
1	11559	1	
2	11555	2	
3	88037	2	Ø 8 x 36
4	11649	1	
5	86512	8	M12
6	40341	1	
7	22660	1	
8	84809	2	M8 x 12
9	83932	8	M8 x 20
10	84802	1	M10 x 20
11	83916	16	M10 x 16
12	83920	5	M10 x 20
13	83922	10	M10 x 20
14	84926	18	M10 x 19
15	24266	2	
16	84802	4	M10 x 20
17	25638	2	
18	25636	4	
19	24263	2	
20	51115	2	
21	24153	4	
22	23848	2	
23	23854	2	
24	26184	2	
25	51119	1	
26	31327	8	
27	11653	1	
28	24261	1	
29	11650	1	
30	83937	2	M12 x 30
31	83921	4	M10 x 25

92118/1

Afbeelding 13A

Schakelblok + gelijkloopventiel serie 01- 03

Schaltblock + Gleichlaufventil Serie 01 - 03



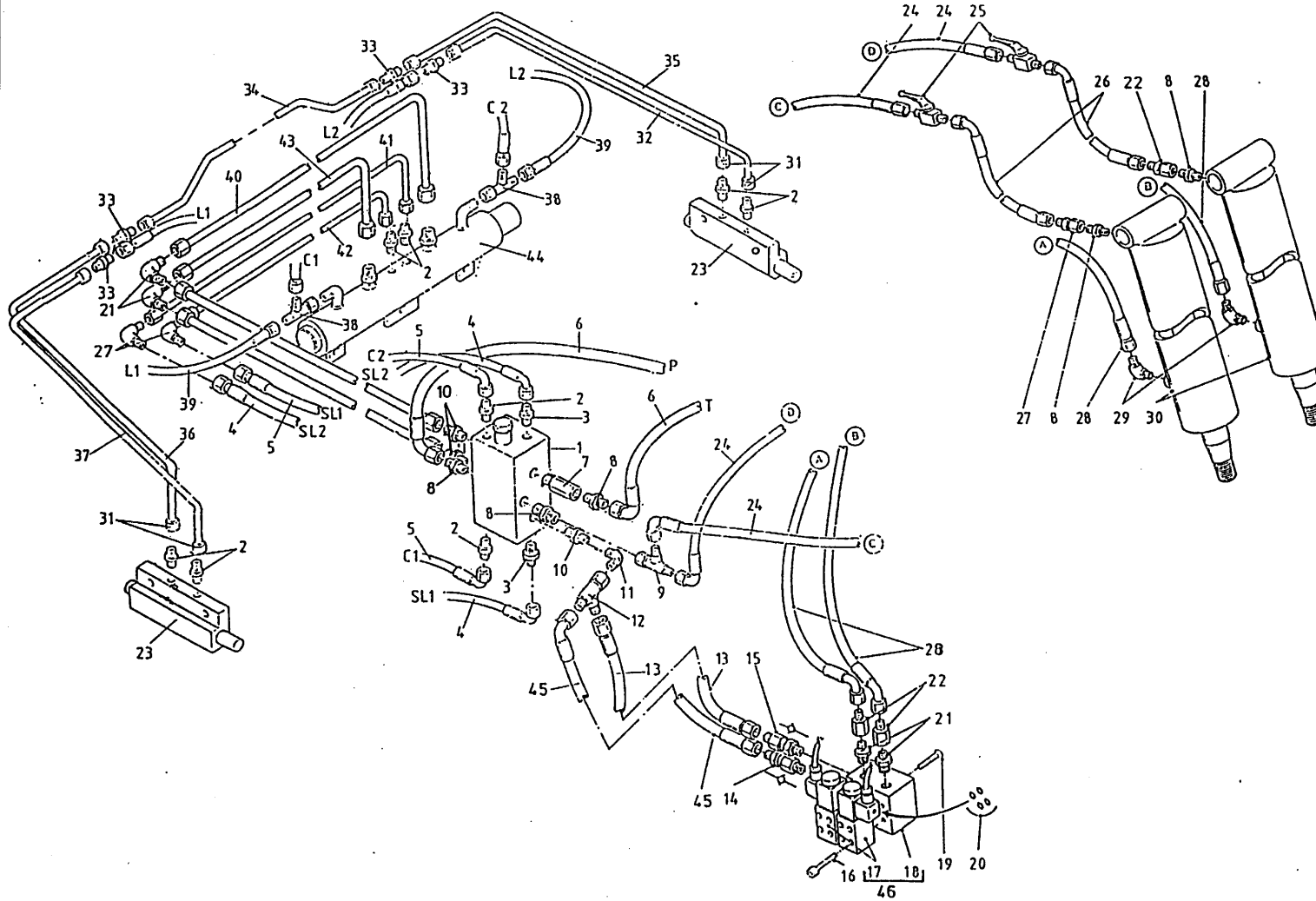
bestelnummer	ordernummer	num.à commander	Bestellnummer
1	50099	1	
2	50102	2	
3	50104	2	
5	50867	1	φ 15 L = 1088
6	50863	1	φ 8 L = 965
7	50865	1	φ 8 L = 892
8	50869	1	φ 15 L = 892
9	53138	1	
10	X50104	2	
11	X50102	7	
12	50133	1	
13	X50113	1	
14	X50309	1	
15	X50303	1	
18	53156	2	
19	X53158	1	
20	X53157	1	
21	W50841	2	½" 7000 RH
22	W50691	1	½" 950 RH
23	W50747	1	½" 650 RR
24	51031	2	
25	X50109	2	
26	X50158	4	
27	50424	2	
28	W50829	2	¾" 5800 RH
29	50425	2	
31	W50828	2	¾" 700 RH
32	51032	2	
33	W50785	2	¾" 4500 RH
34	78057	8	
35	53165	1	
36	84433	8	M 5 x 30
37	84125	2	M 8 x 25
38	53196	2	
39	50866	1	φ 15 L = 841
40	50868	1	φ 8 L = 846
41	50862	1	φ 8 L = 1062
42	50864	1	φ 8 L = 1149

92118/1

Afbeelding 13B

Schakelblok + gelijkloopventiel serie 04

Schaltblock + Gleichlaufventil Serie 04



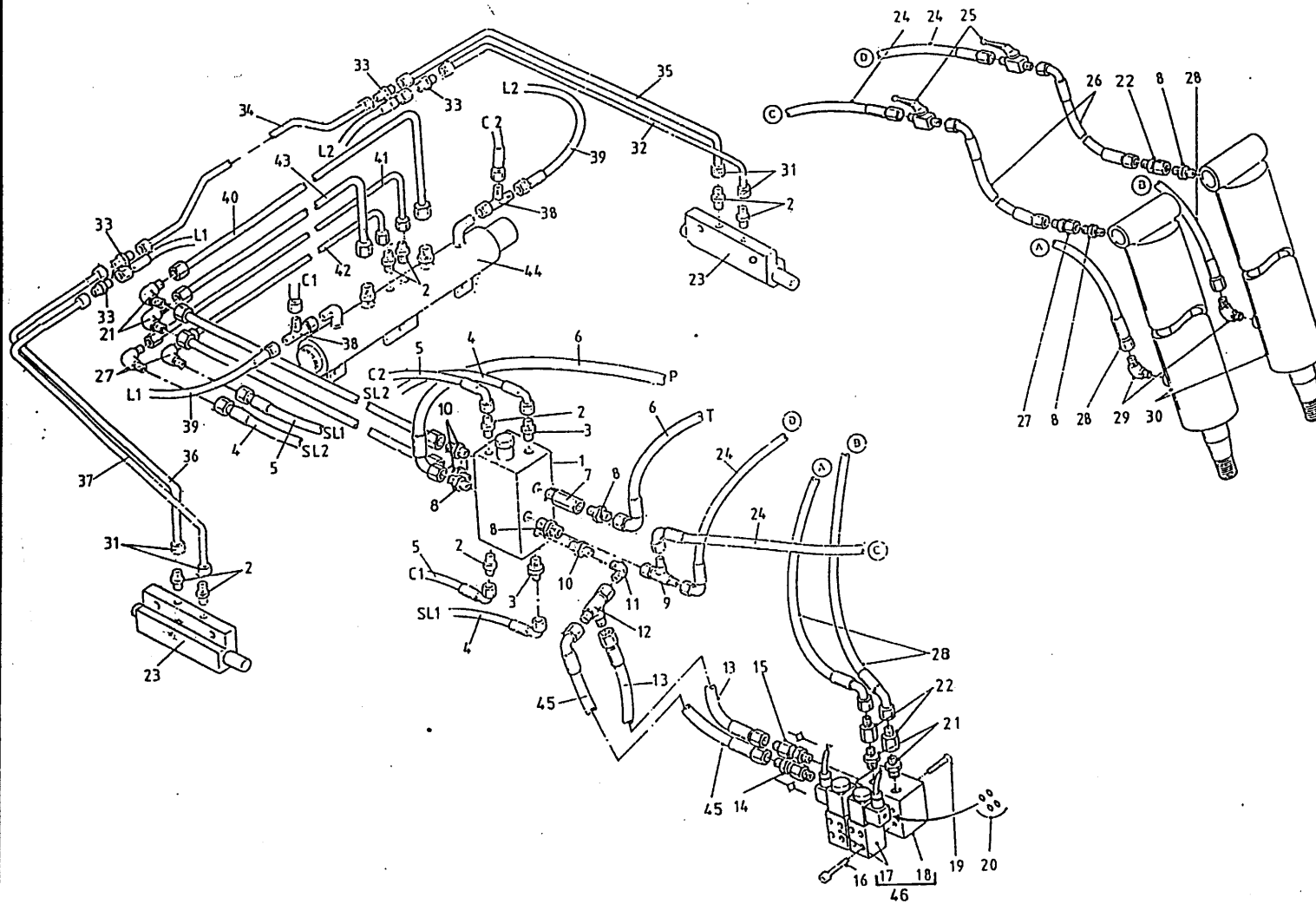
bestelnummer	ordernummer	num.à commander	Bestellnummer
1	53198	1	
2	X50104	4	
3	X50114	2	
4	W50627	2	¼" 2250 RH
5	W50650	2	¼" 1000 RH
6	W50841	1	½" 7000 RH
7	50133	1	
8	X50102	12	
9	X50303	1	
10	X50113	1	
11	50122	1	
12	50309	1	
13	W50747	1	½" 650 RR
14	X53157	1	
15	X53158	1	
16	84433	8	M8 x 25
17	53196	2	
18	53165	1	
19	84125	2	M8 x 25
20	78057	8	9,25 x 1.78
21	50425	2	
22	X50158	4	
23	51115	2	
24	W50785	2	⅜" 4500 RH
25	51032	2	
26	W50828	2	⅜" 700 RH
27	50424	2	
28	W50829	2	⅜" 5800 RH
29	X50109	2	
30	51031	2	
31	50430	4	RVS
32	50955	1	
33	X50135	4	
34	50890	1	
35	50954	1	
36	50953	1	
37	50952	1	
38	X50300	2	
39	W50896	2	¼" 460 RR

92118/1

Afbeelding 13B

Schakelblok + gelijkloopventiel serie 04

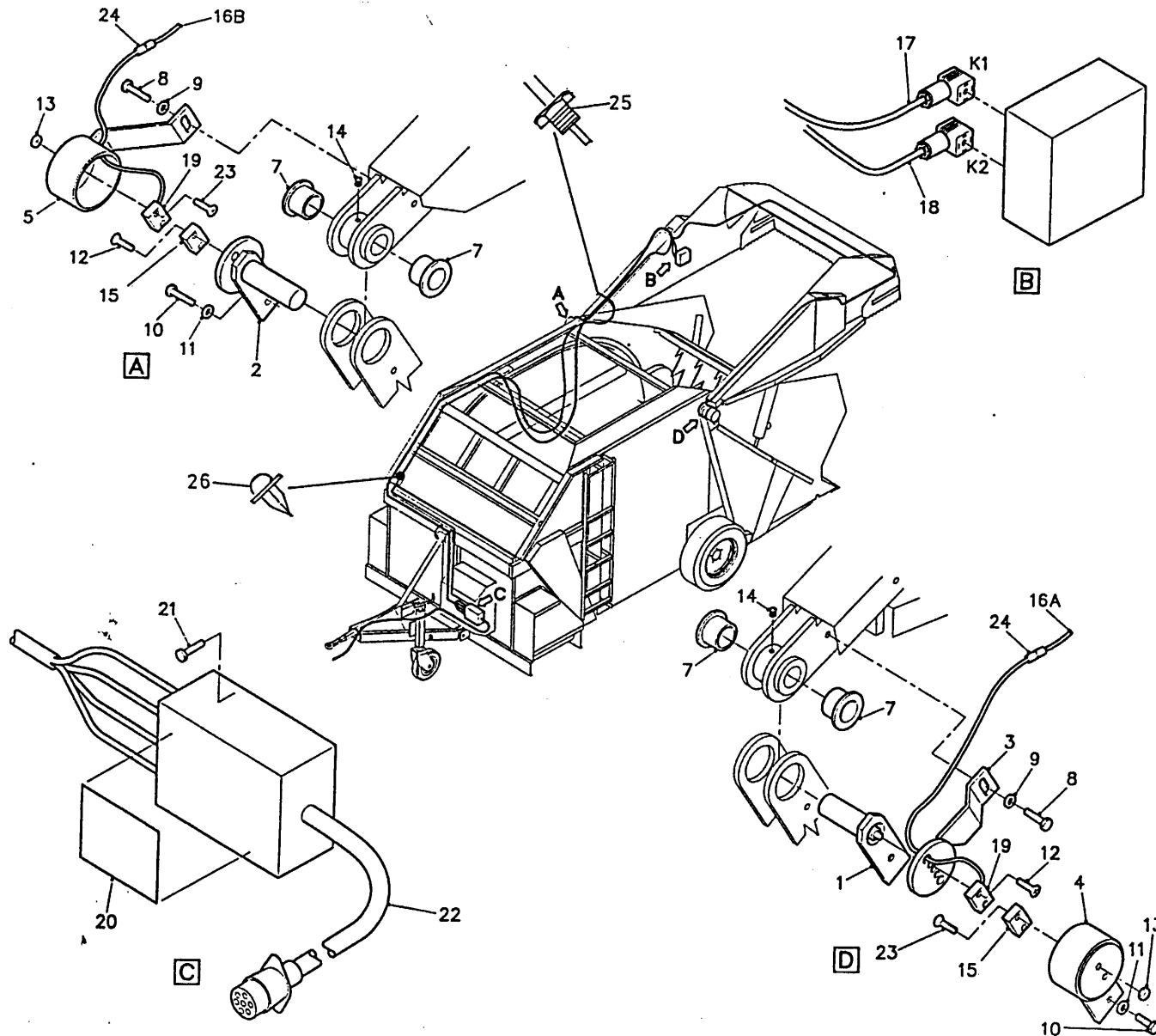
Schaltblock + Gleichlaufventil Serie 04



bestelnummer	ordernummer	num.à commander	Bestellnummer
41	50863	1	
42	50865	1	
43	58069	1	
44	51119	1	
45	W50691	1	½" 950RH
46	53156	1	

92118/1

Afbeelding 14
Gelijkloopsysteem
Ausgleichsystem



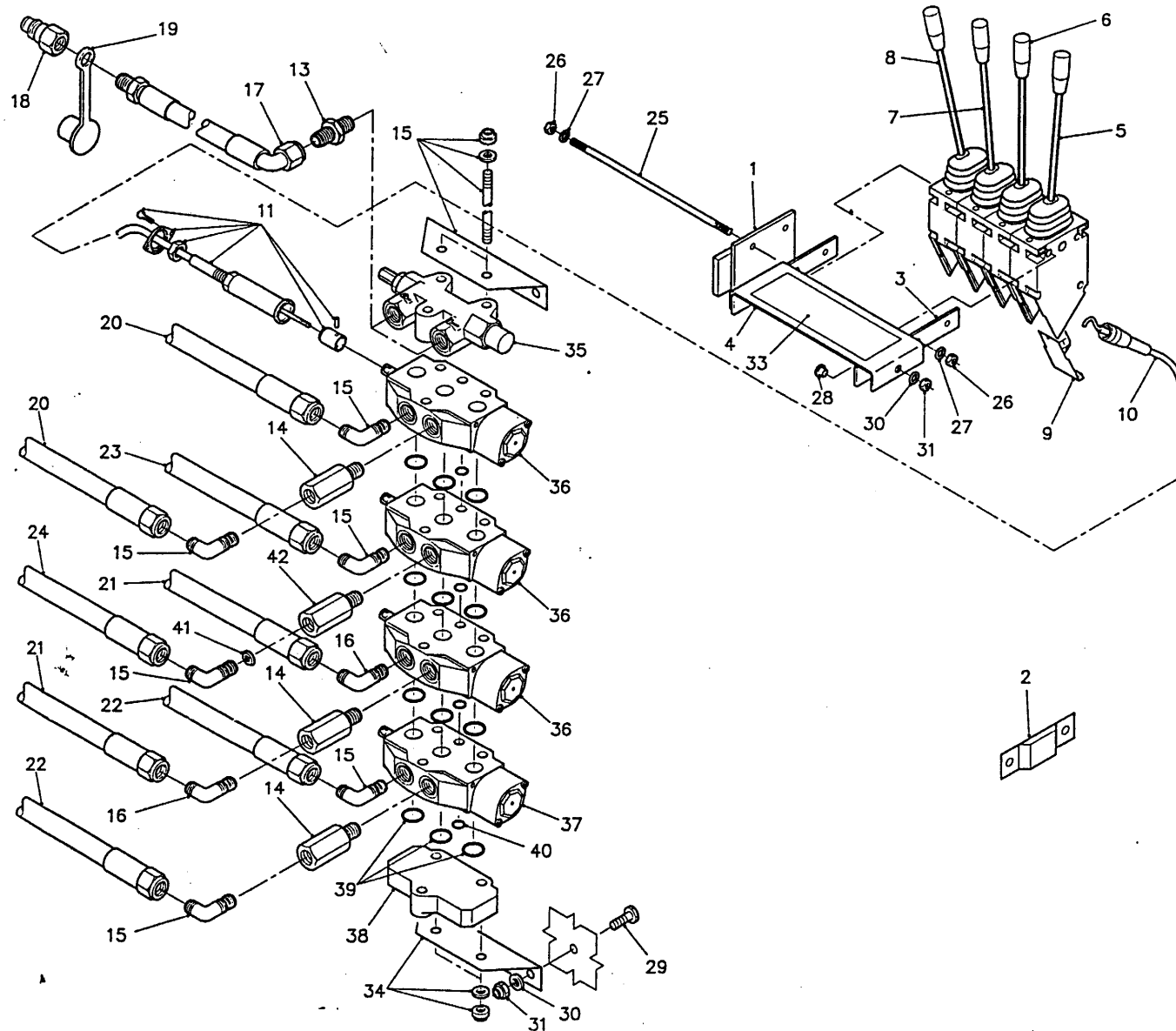
bestelnummer
 ordernummer
 num.à commander
 Bestellnummer

1	11445	1	
2	11425	1	
3	11444	1	
4	11443	1	
5	11442	1	
7	51751	4	
8	81021	2	M 10 x 20
9	85113	2	M 10
10	81231	2	M 12 x 30
11	85012	2	M 12
12	84445	4	M 5 x 20
13	86505	4	M 5
14	89503	2	M 6
15	98086	2	
16A	98119	1	rechts L = 8,0 m
16B	98120	1	links L = 12,5 m
17	98096	1	(K1) L = 8,5 m
18	98097	1	(K2) L = 8,5 m
19	05424	2	
20	98099	1	
21	80512	4	M 5 x 12
22	98098	1	L = 4,0 m
23	84409	4	M 5 x 16
24	98117	2	
25	98121		
26	98122		

92118/1

Afbeelding 15

Mechanische bediening
Mechanische Bedienung



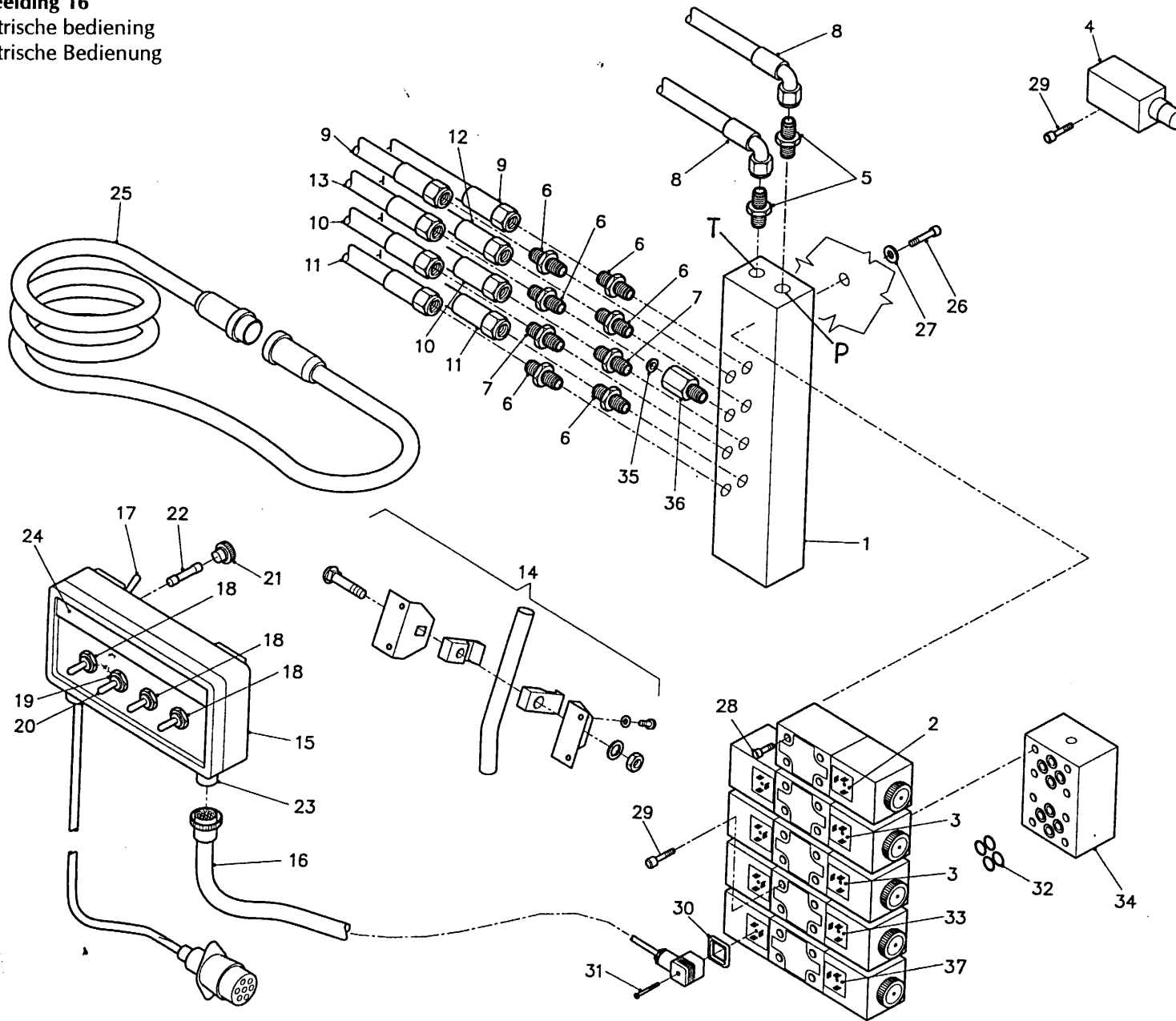
bestelnummer
ordernummer
num.à commander
Bestellnummer

1	11139	1	
2	20199	1	
3	22244	2	
4	23168	1	
5	53129	1	15° links
6	53099	1	
7	53127	1	15° rechts
8	53128	1	30° rechts
9	60210		
10	79060	1	
11	31425	4	
12	53195	1	
13	X50102	2	
14	50133	3	
15	X50101	6	
16	X50118	2	
17	W50768	2	½" 3000 RH
18	X53301	2	
19A	53303	1	rood
19B	53326	1	blauw
20	W50841	2	½" 7000 RR
21	W50649	2	¼" 800 RR
22	W50819	2	½" 1250 RH
23	W50846	1	½" 3250 RH
24	W50847	1	½" 2650 RH
25	84043	3	M 6 x 200
26	86206	6	M 6
27	85106	6	M 6
28	80816	2	M 8 x 16
29	80831	3	M 8 x 30
30	85108	5	M 8
31	86208	5	M 8
33	91117	1	
34	05193	1	
35	53108	1	
36	53193	3	
37	53194	1	
38	53107	1	
39	78065	18	
40	78066	6	
41	53192	1	
42	31377	1	

92118/1

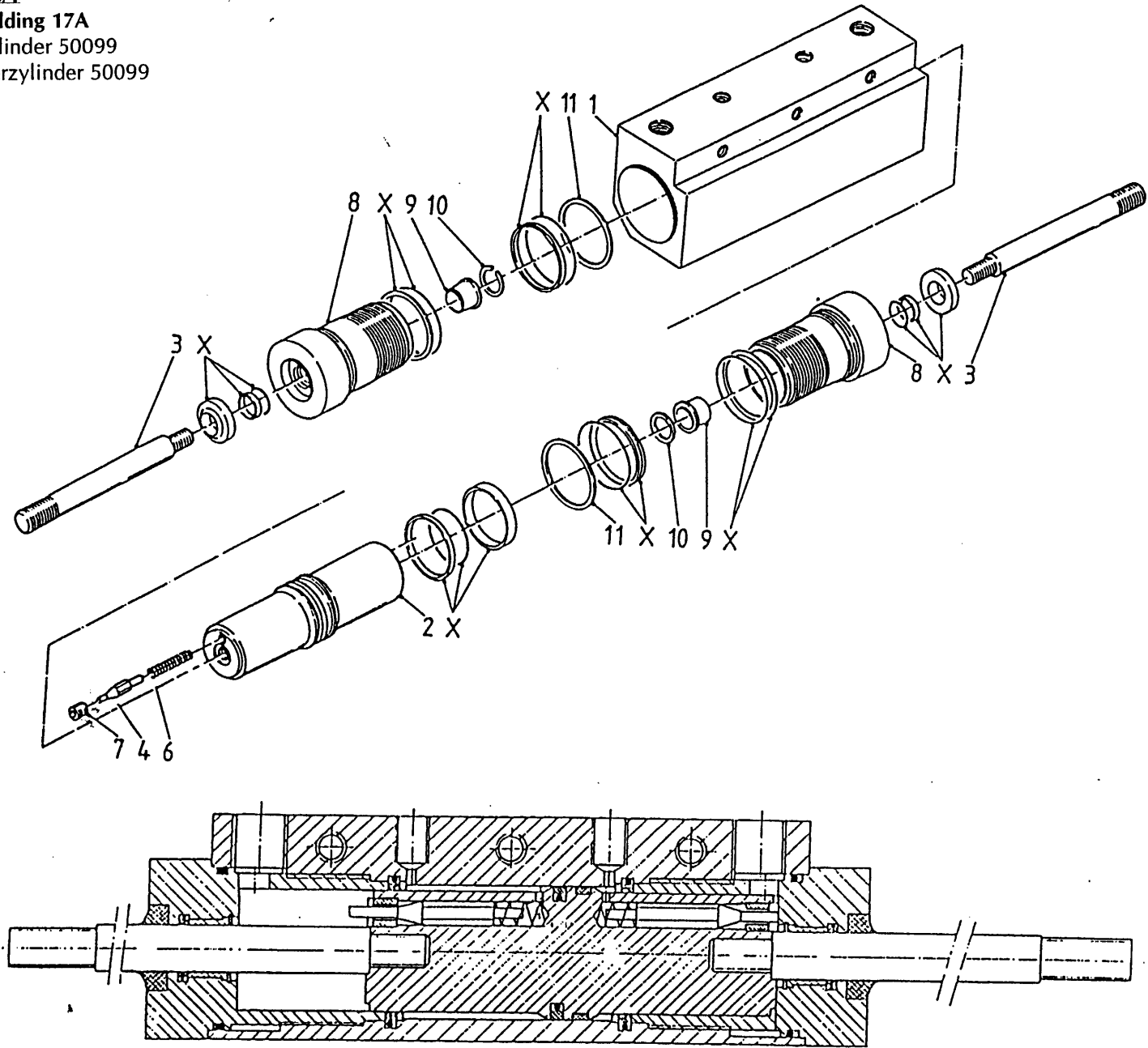
Afbeelding 16

Elektrische bediening
Elektrische Bedienung



bestelnummer	ordernummer	num.à commander	Bestellnummer
1	53189	1	
2	53080	1	
3	53079	3	
4	53155	1	
5	X50142	2	
6	X50102	6	
7	X50114	2	
8	W50768	2	½" 3000 RH
9	W50841	2	½" 7000 RH
10	W50649	2	¼" 800 RR
11	W50819	2	½" 1250 RH
12	W50847	1	½" 2650 RH
13	W50846	1	½" 3250 RH
14	05154	1	
15A	98094	1	serie 01
15B	98123	1	I→02
16	98069	1	L = 4500
17	98054	1	
18	98055	3	
19	98061	1	
20	98056	4	
21	98052	1	
22	98053	1	
23	98058	1	
24	91015	1	
25	98065	1	
26	80821	4	M8x20
27	85108	4	M8
28	84433	16	M5x30
29	84438	12	M5x70
30	60180	9	
31	84711	9	M3x35
32	78057	20	
33	53190	1	
34	53191	1	
35	53192	1	
36	31377	1	

92118/1
 Afbeelding 17A
 Mescilinder 50099
 Messerzylinder 50099

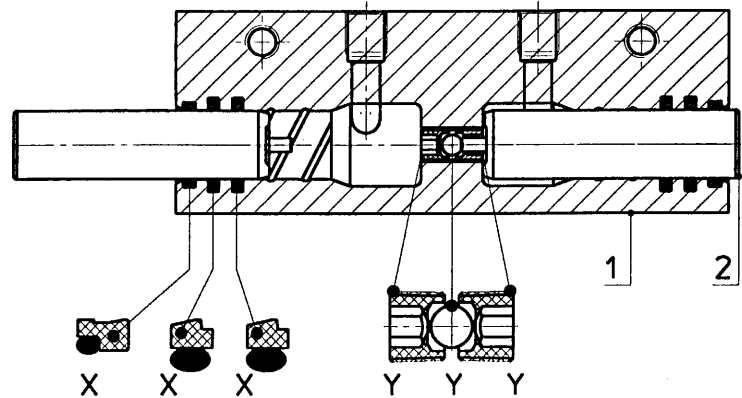
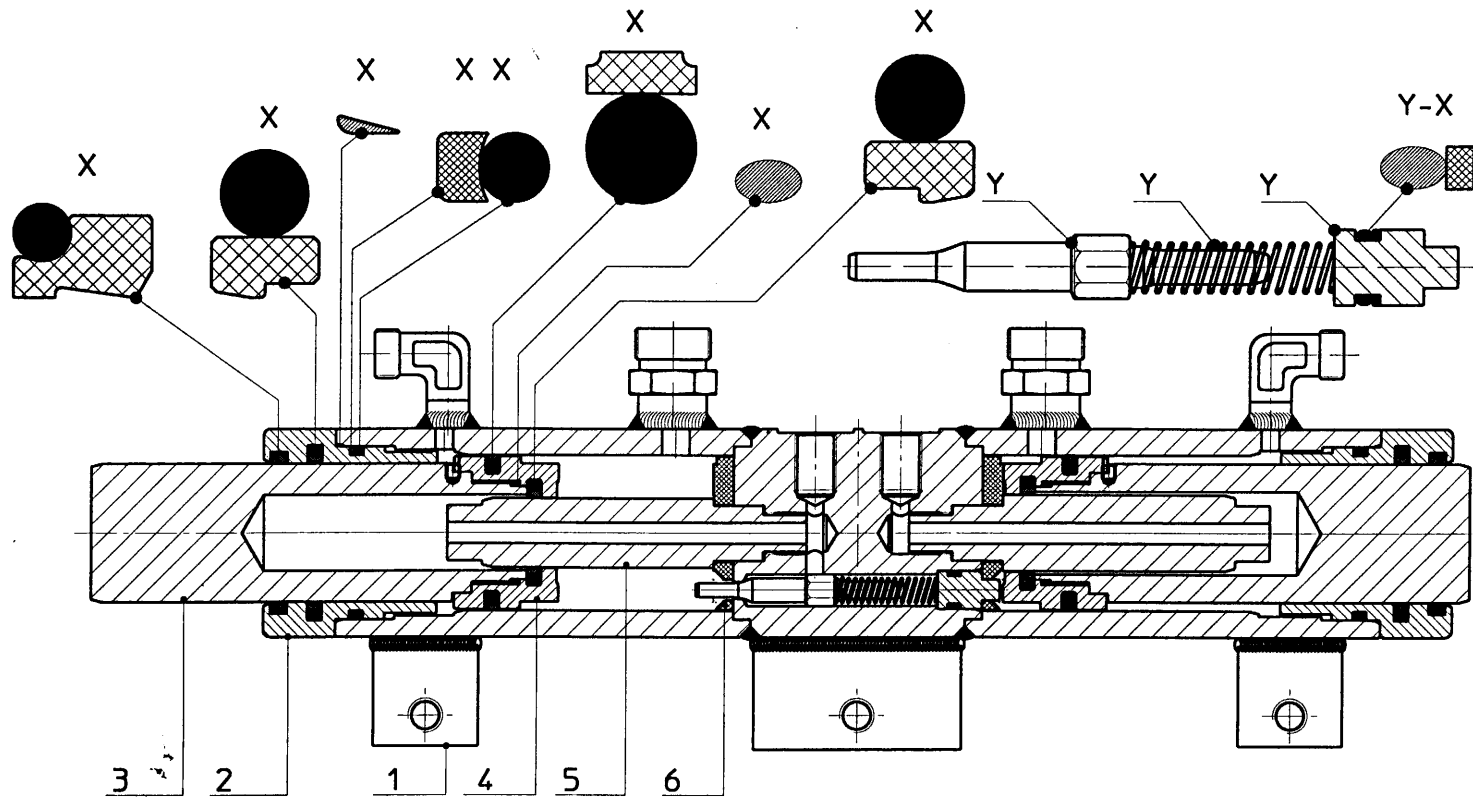


bestelnummer
 ordernummer
 num.à commander
 Bestellnummer

50099

1	30869	3
2	30866	1
3	30867	2
4	30933	2
6	65055	2
7	30870	2
8	30863	3
9	30864	2
10	87312	2
11	30868	2
X	05188	1

92118/1
 Afbeelding 17B
 Achter-en zijmescilinder
 Heck- und Seitenzylinder



bestelnummer
 ordernummer
 num.à commander
 Bestellnummer

51119

1	12106	1	
2	31421	2	
3	31455	2	1 ring
4	31453	2	
5	31454	2	18 mm
6	31428	2	
X	05306	1	
Y	05297	1	

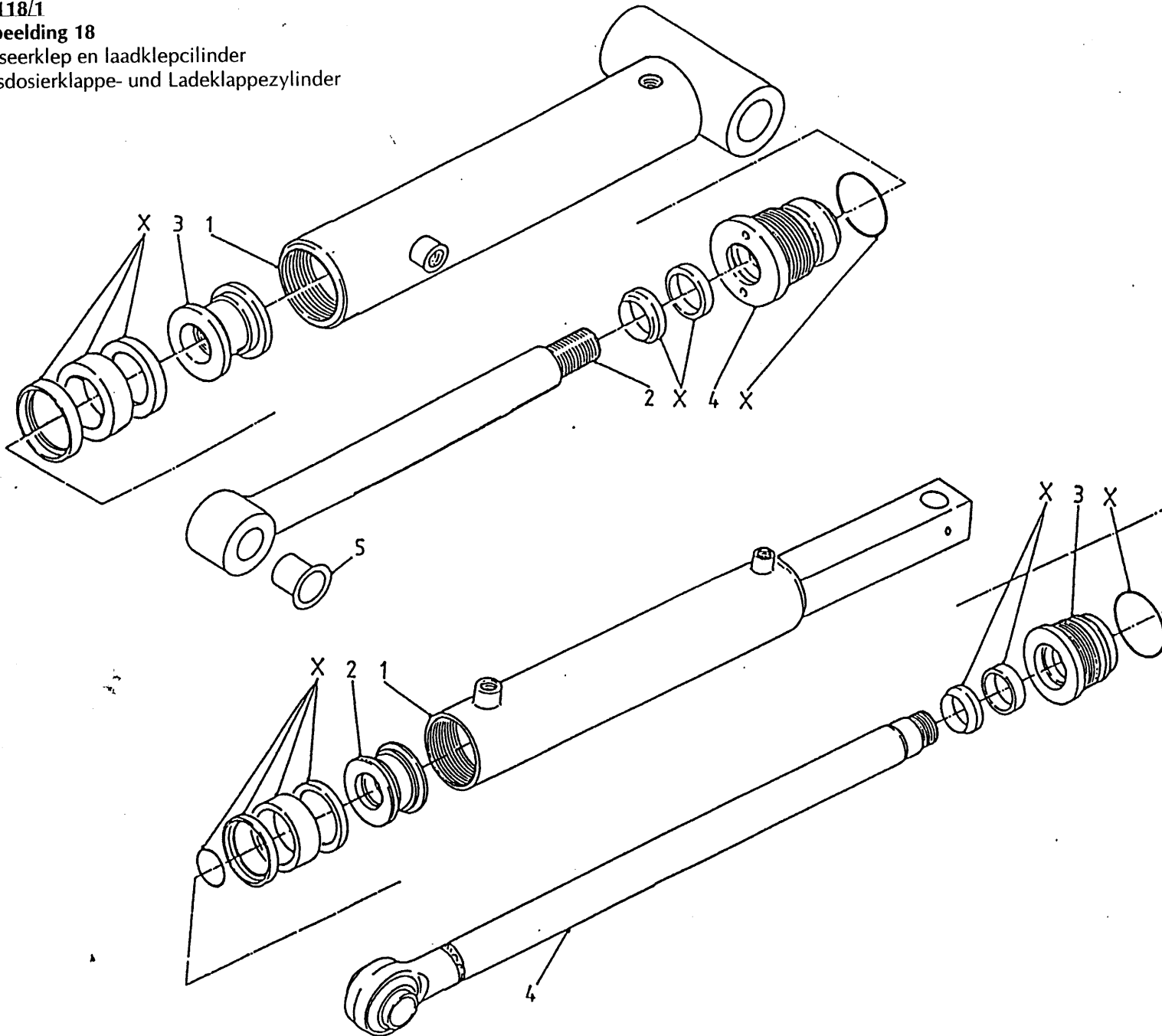
51115

1	31772	1	
2	31436	2	
X	05294	1	
Y	05298	1	

92118/1

Afbeelding 18

Doseerklep en laadklepcilinder
 Ausdosierklappe- und Ladeklappezylinder



bestelnummer
 ordernummer
 num.à commander
 Bestellnummer

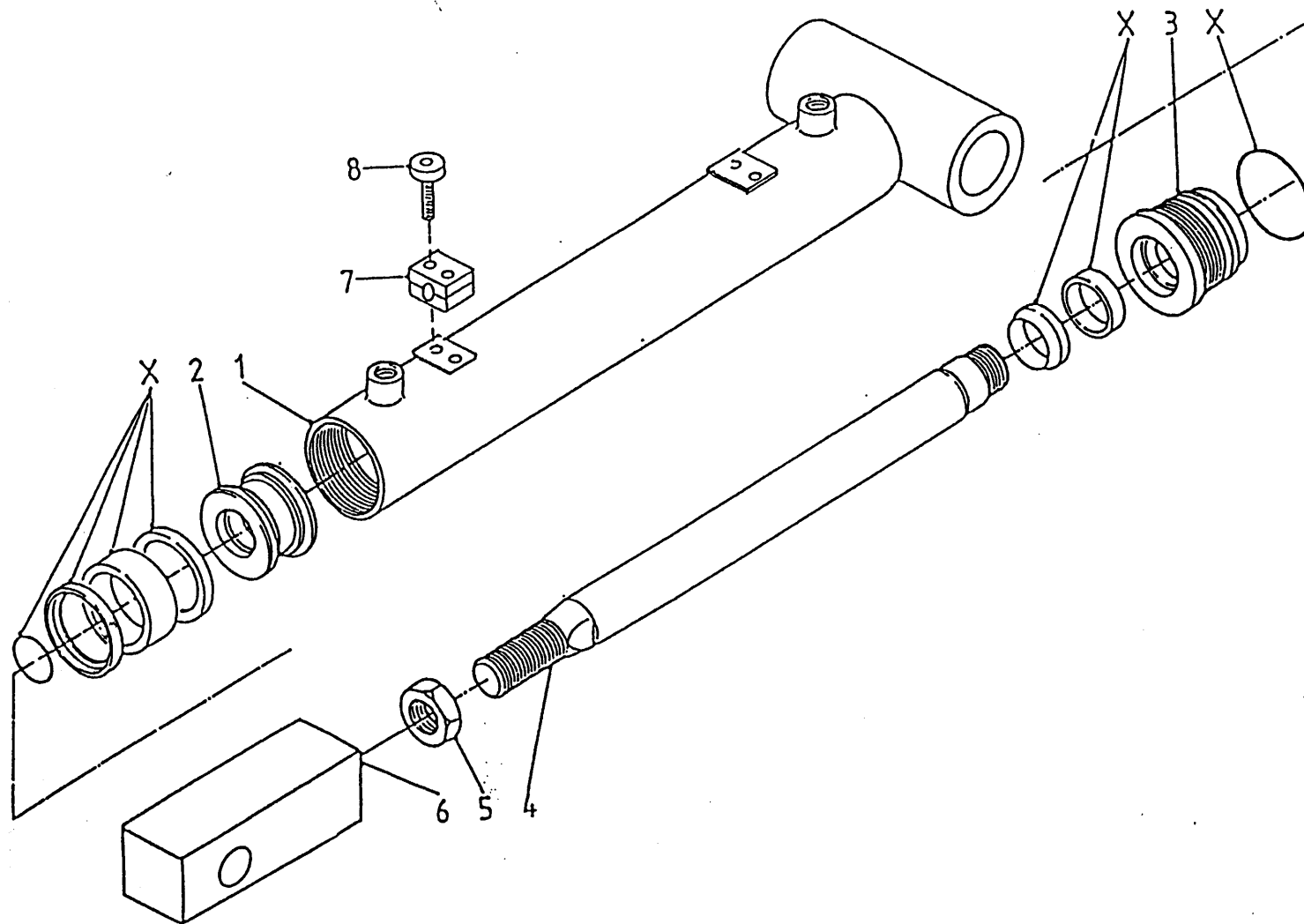
51029

1	11477	1	
2	11476	1	
3	30860	1	
4	30859	1	
5	51834	2	
X	05250	1	

51030

1	11250	1	
2	30856	1	
3	30855	1	
4	11249	1	
X	05251	1	

92118/1
 Afbeelding 19
 Aanzetcilinder
 Vorschubcilinder



bestelnummer
 ordernummer
 num.à commander
 Bestellnummer

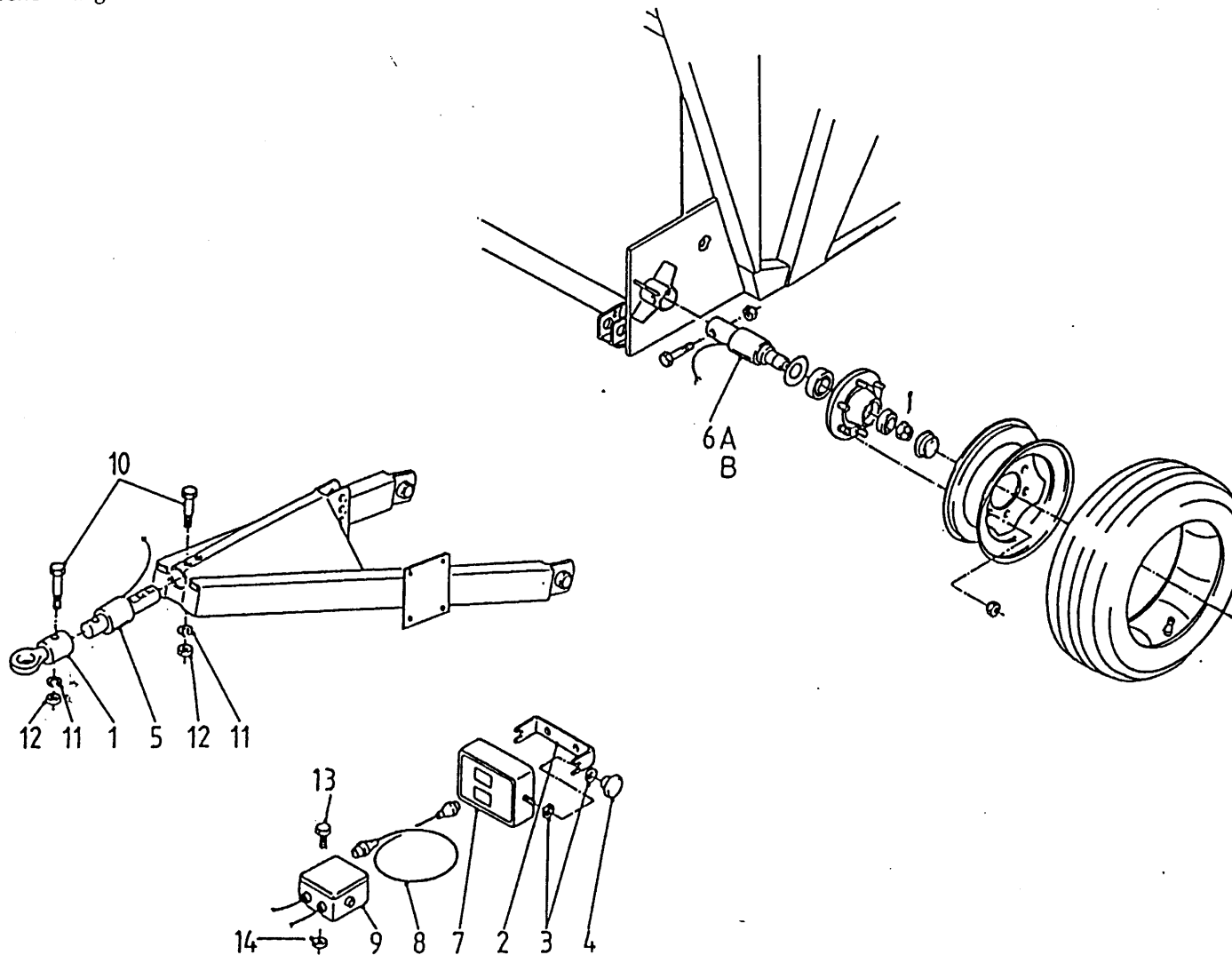
51031

1	11449	1	
2	31234	1	
3	31283	1	
4	31284	1	
5	86130	1	
6	31286	1	
7	90160	4	
8	84462	8	M 6 x 25
X	05252	1	

92118/1

Afbeelding 20

Elektronische weeginstallatie
Elektronische Waage

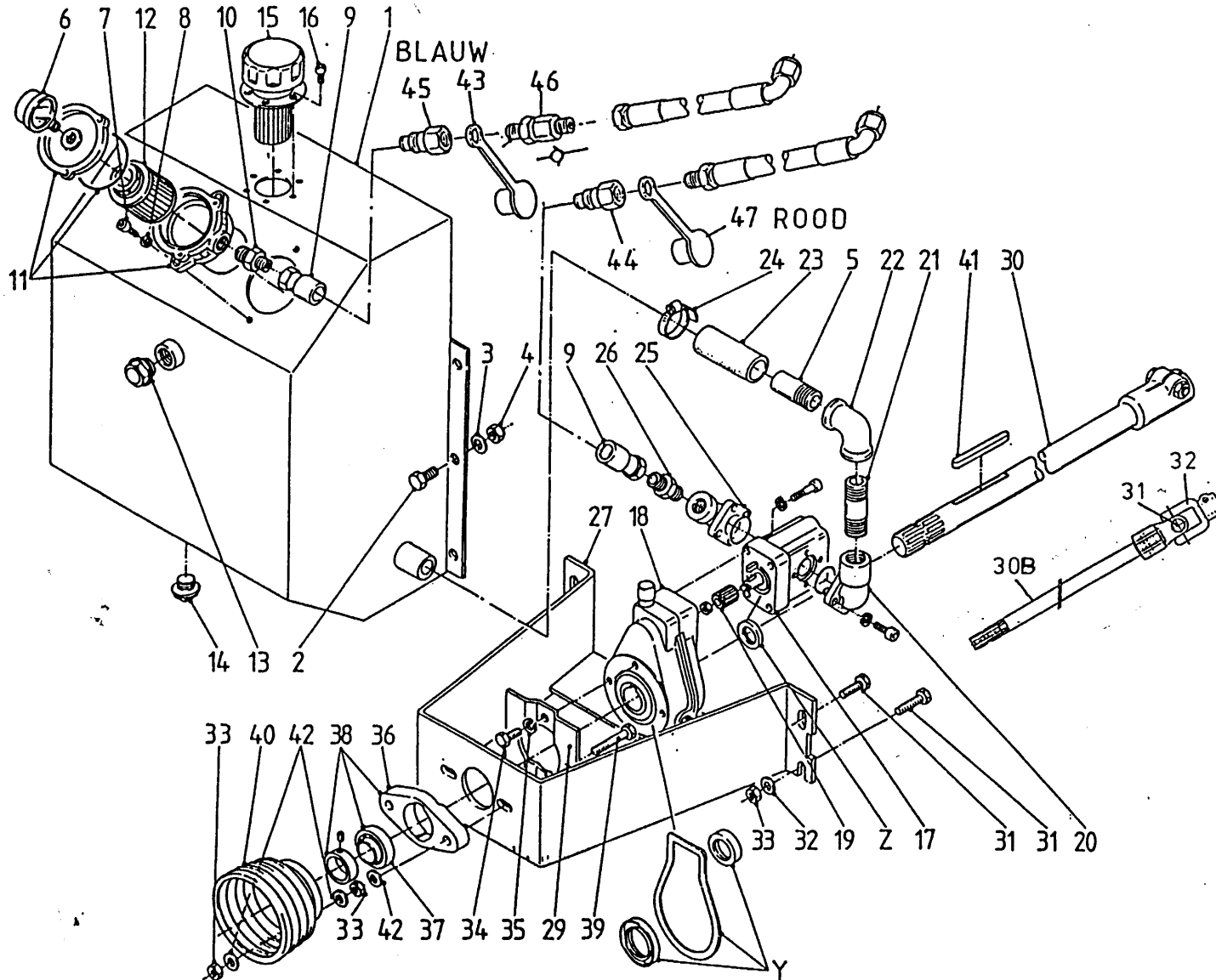


bestelnummer
ordernummer
num.à commander
Bestelnummer

1	11355	1	
2	23633	1	
3	60022	4	
4	60024	2	
5	90276	1	
6A	90299	1	links
6B	90353	1	rechts
7	90300	1	
8	98076	1	
9	98075	1	
10	82010	3	M 20 x 100
11	85120	3	M 20
12	86220	3	M 20
13	84445	4	M5 x 20
14	86505	4	M5

92118/1

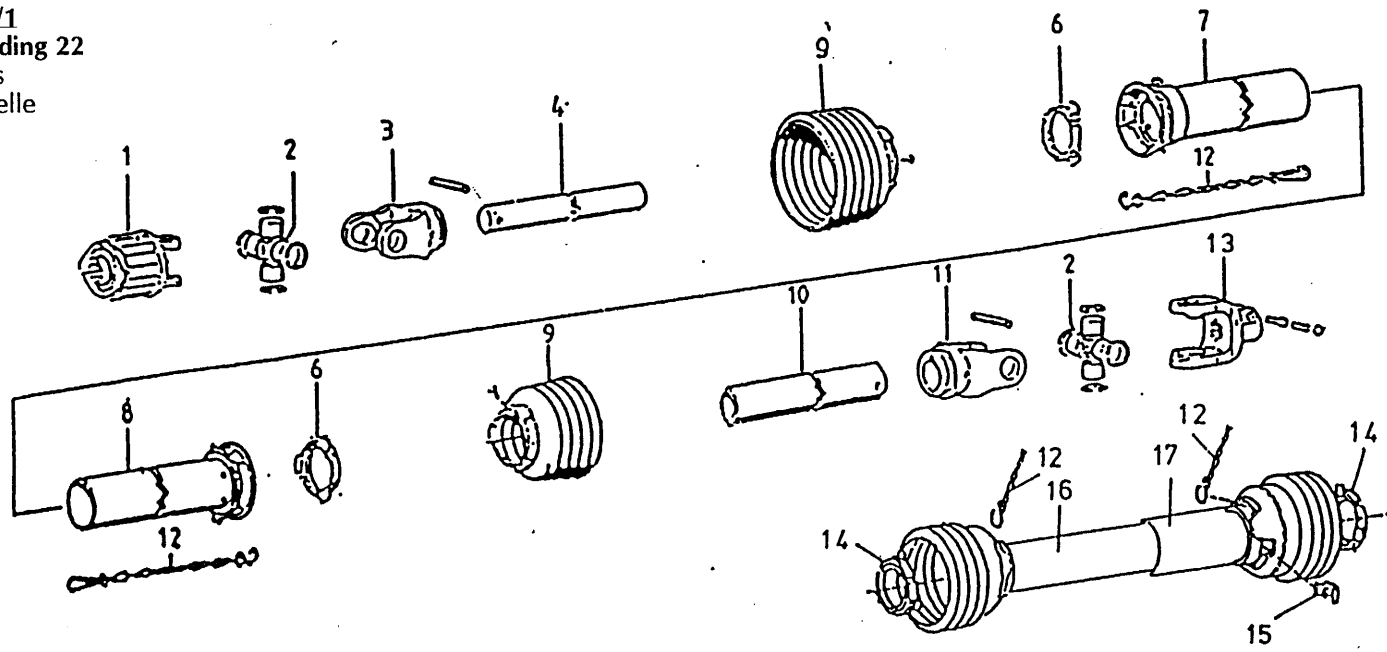
Afbeelding 21
Pompunit
Pumpeneinheit



bestelnummer
ordernummer
num.à commander
Bestellnummer

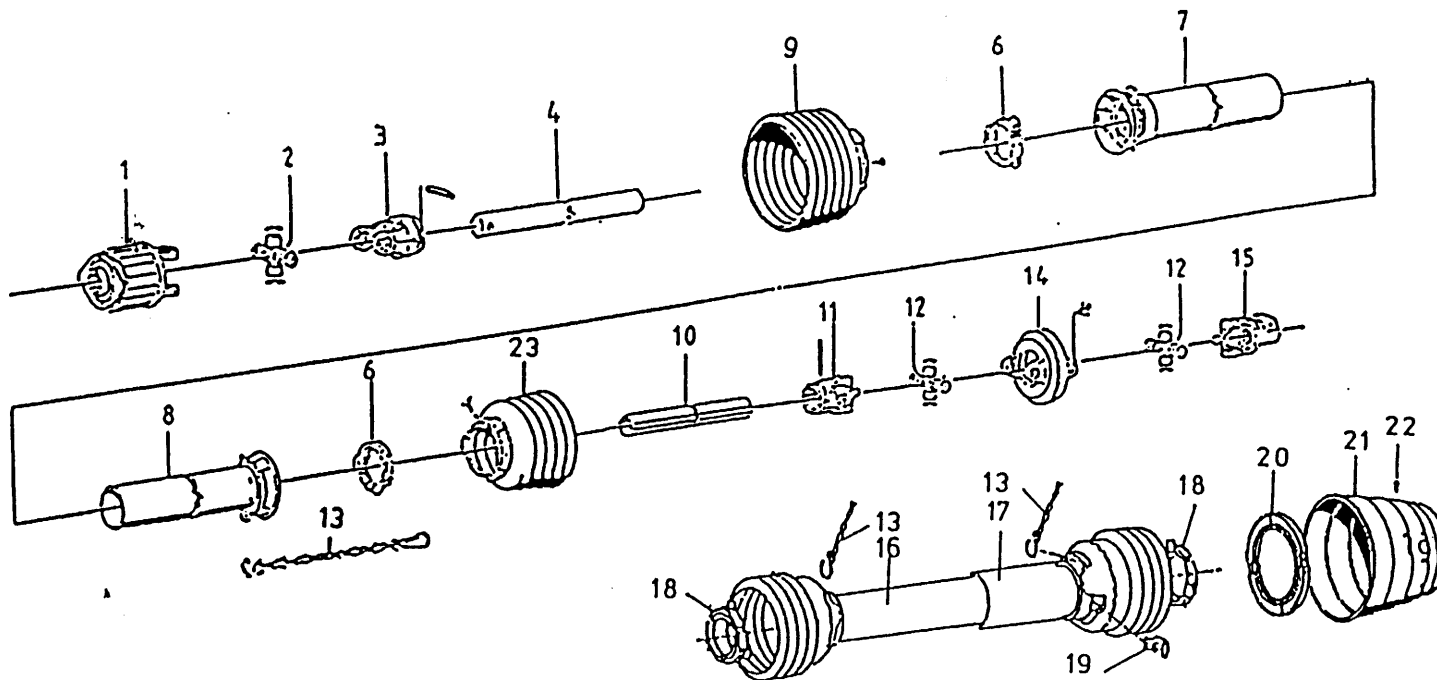
1	11069	1	
2	81026	6	M 10 x 25
3	85110	6	M 10
4	86210	6	M 10
6	50094	1	
7	84402	2	M 8 x 25
8	85008	2	M 8
9	53317	2	
10	50166	1	
11	90188	1	
12	90193	1	
13	90189	1	
14	53318	1	
15	90187	1	
16	84306	6	M 5 x 12
17	50095	1	
18	51039	1	
19	50093	1	
20	50091	1	
21	90321	1	
22	90322	1	
23	51041	1	
24	90195	2	
25	90320	1	
26	50167	1	
27	11491	1	
29	23749	1	
30A	11489	1	
30B	11920	1	
31	90256	1	
32	90649	1	
33	86212	4	M 12
34	81226	2	M 12 x 25
35	85112	2	M 12
36	70089	1	
37	70090	1	
38	70059	1	
39	81061	1	
40	90284	2	M 10 x 60
41	88360	1	
42	85113	6	M 10
43	53326	1	blauw
44	53303	1	rood
45	53324	1	
46	53158	1	
47	53301	1	
Y	05215		
Z	05216	1	

92118/1
 Afbeelding 22
 Aftakas
 Zapfwelle



bestelnummer
 ordernummer
 num.à commander
 Bestellnummer

90302/90446			90/125 kgm
1A	90365	1	125 kgm
1B	90323	1	90 kgm
2	90256	2	
3	90257	1	
4	90258	1	
6	90260	2	
7	90261	1	
8	90262	1	
9	90263	2	
10	90264	1	
11	90265	1	
12	90266	2	
13	90255	1	
14	90357	2	
15	90349	1	
16	90364	1	
17	90363	1	



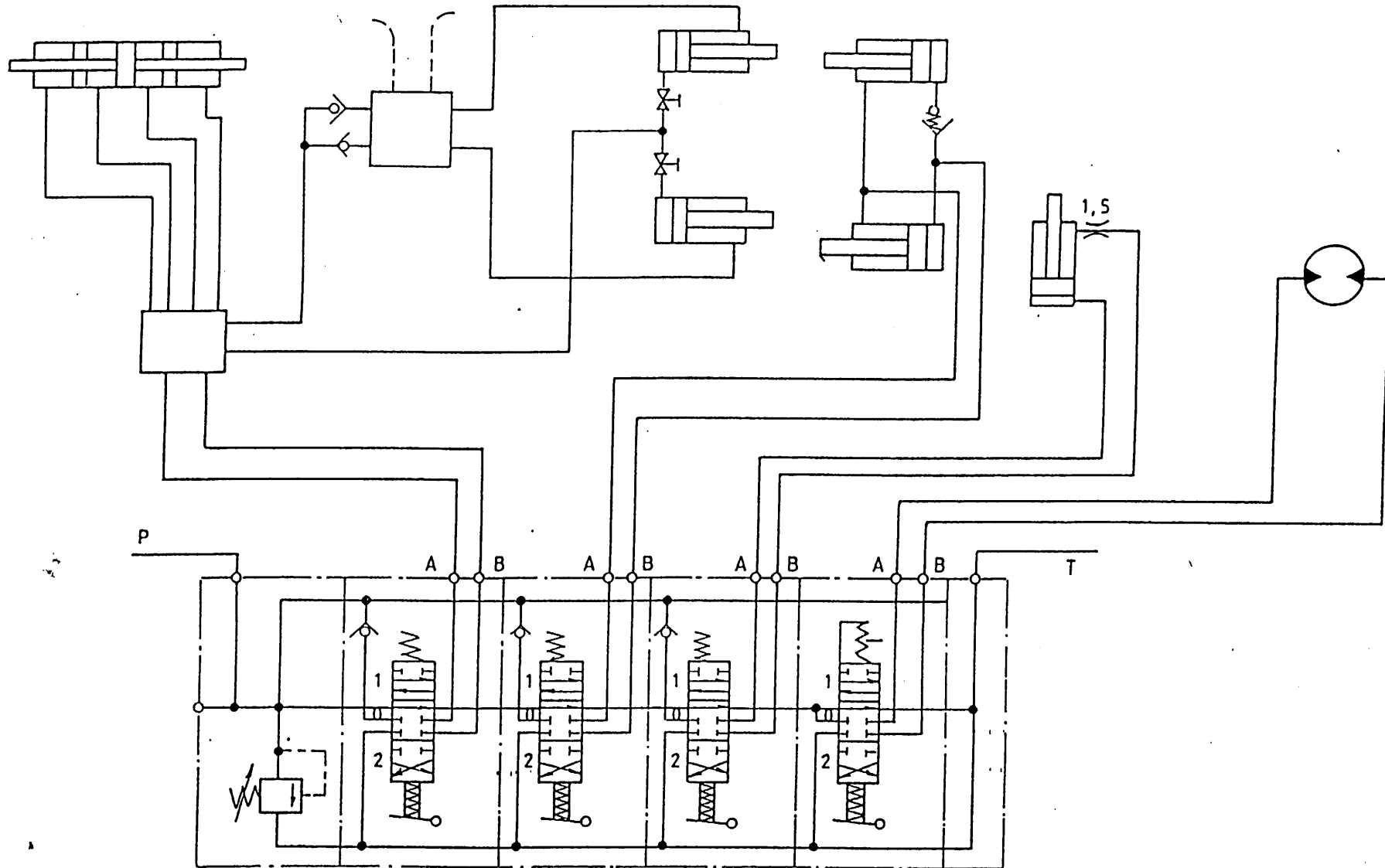
90431/90325			90/125 kgm
1A	90365	1	125 kg/m
1B	90323	1	90 kg/m
2	90256	1	
3	90257	1	
4	90258	1	
6	90260	2	
7	90261	1	
8	90262	1	
9	90263	1	
10	90366	1	
11	90367	1	
12	90368	1	
13	90266	2	
14	90369	1	
15	90370	1	
16	90373	1	
17	90372	1	
18	90371	2	
19	90349	1	
20	90374	1	
21	90284	1	
22	90375	6	
23	90376	1	

92118/1

Afbeelding 23A

Hydraulisch schema mechanische bediening serie 01 - 03

Hydraulik Plan mechanische Bedienung Serie 01 - 03

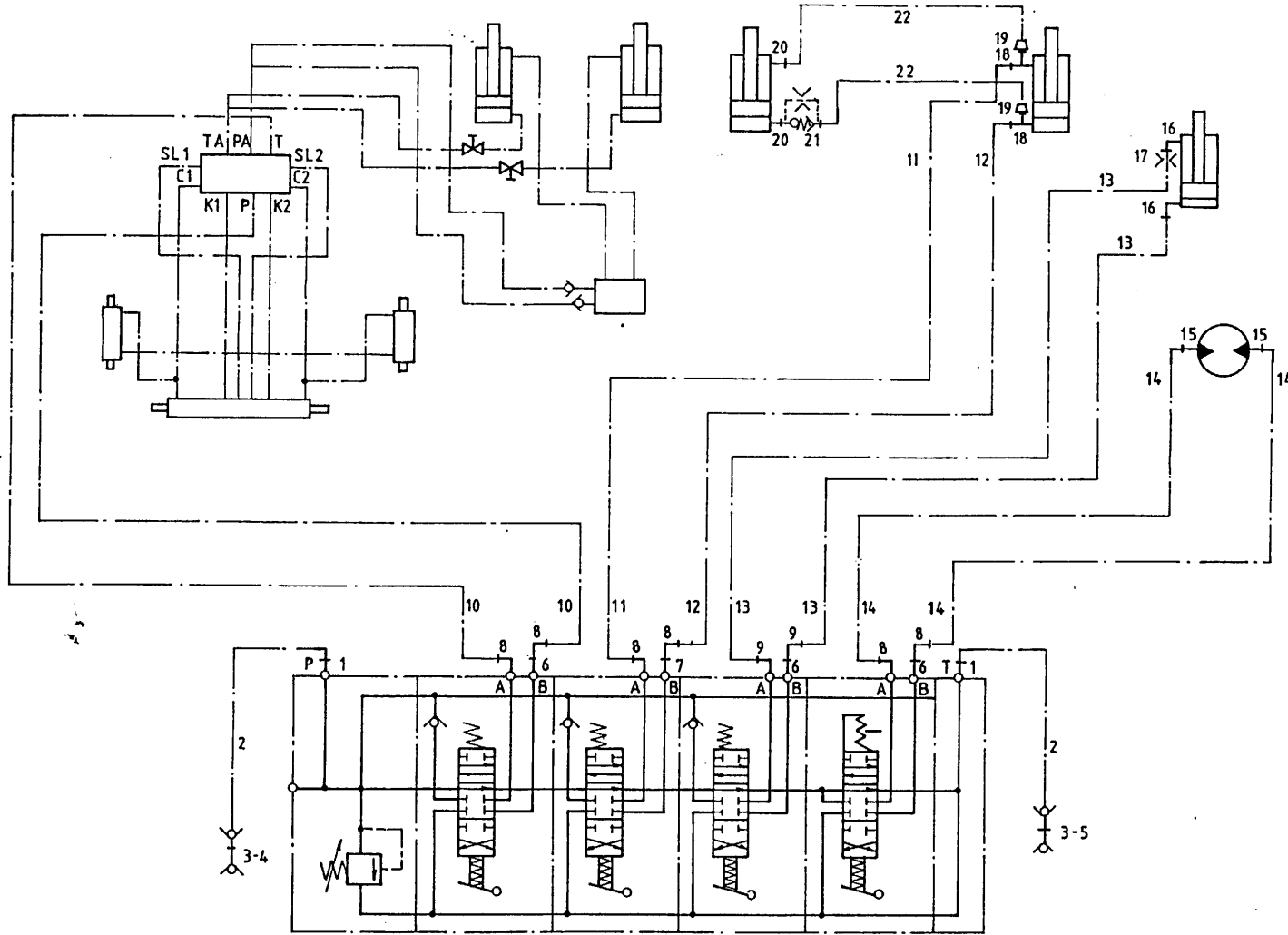


92118/1

Afbeelding 23B

Hydraulisch schema mechanische bediening Serie 04

Hydraulik Plan mechanische Bedienung Serie 04



bestelnummer
 ordernummer
 num.à commander
 Bestellnummer

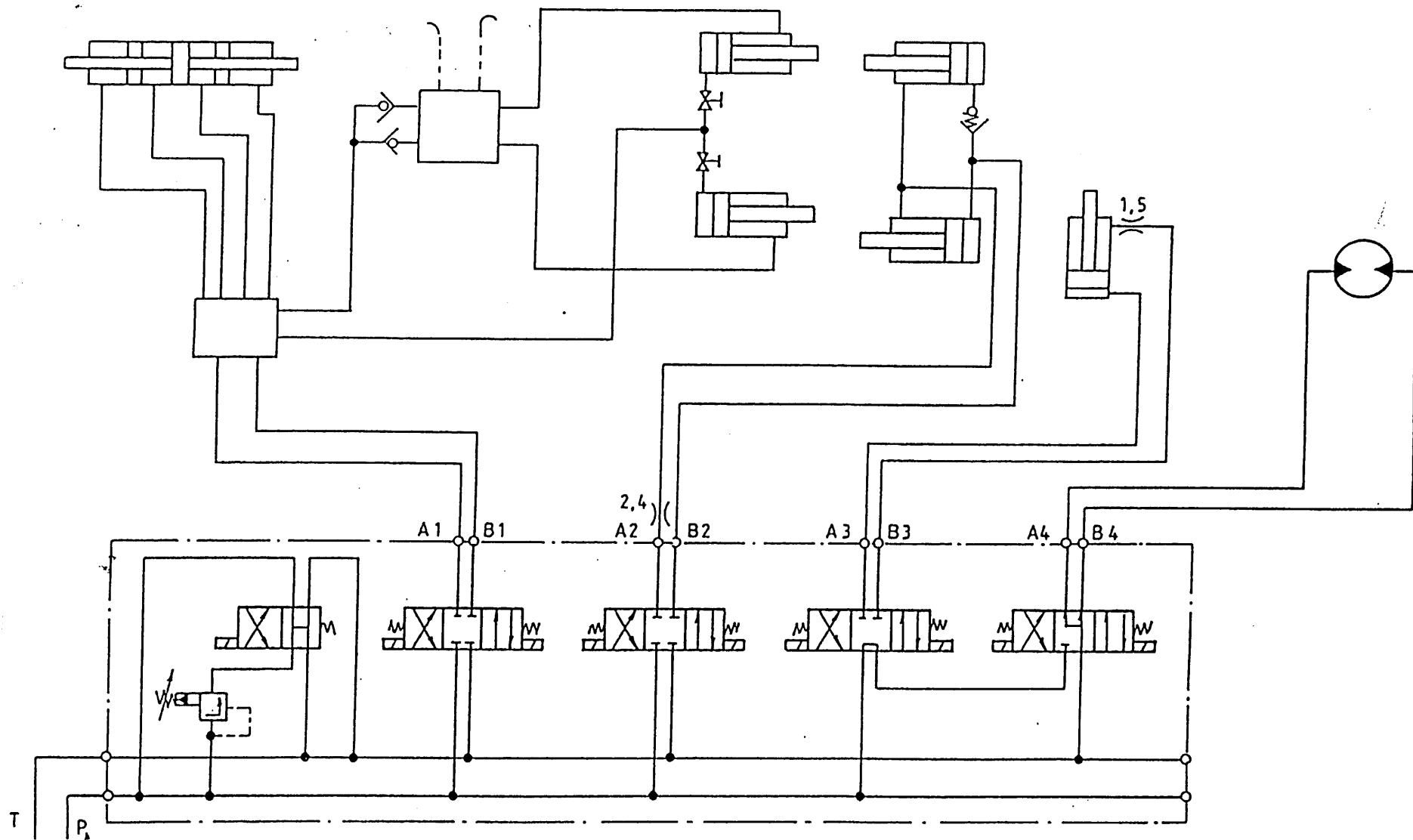
1	X50102	2	
2	W50768	2	½" 3000 RH
3	53301	2	
4	53303	1	Rood
5	53326	1	Blauw
6	50133	3	
7	31377	1	
8	X50101	2	
9	X50118	2	
10	W50841	2	½" 7000 RH
11	W50846	1	½" 3250 RH
12	W50847	1	½" 2650 RH
13	W50649	2	¼" 800 RR
14	W50819	2	½" 1250 RH
15	X50117	2	
16	X50107	2	
17	30752	1	Ø 1,5 mm
18	X50310	2	
19	X50154	2	
20	X50113	2	
21	53172	1	Ø 1mm
22	W50835	2	¾" 1800 RH

92118/1

Afbeelding 24A

Hydraulisch schema elektrische bediening serie 02 en 03

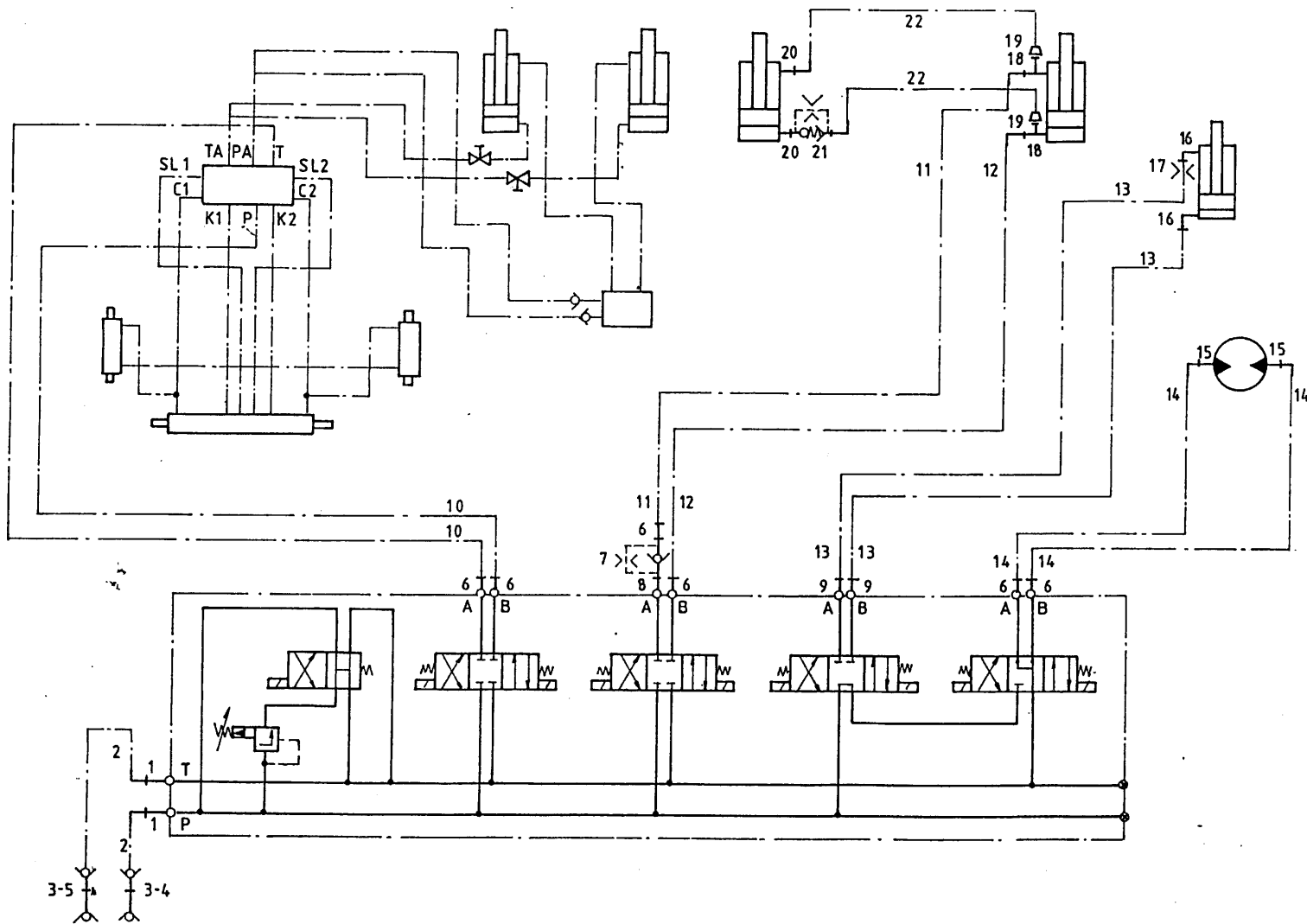
Hydraulik Plan elektrische Bedienung Serie 02 und 03



92118/1

Afbeelding 24B : Hydraulisch schema elektrische bediening I→ 04

Abbildung 24B : Hydraulik Plan elektrische Bedienung I→ 04



bestelnummer
ordernummer
Num. à commander
Bestellnummer

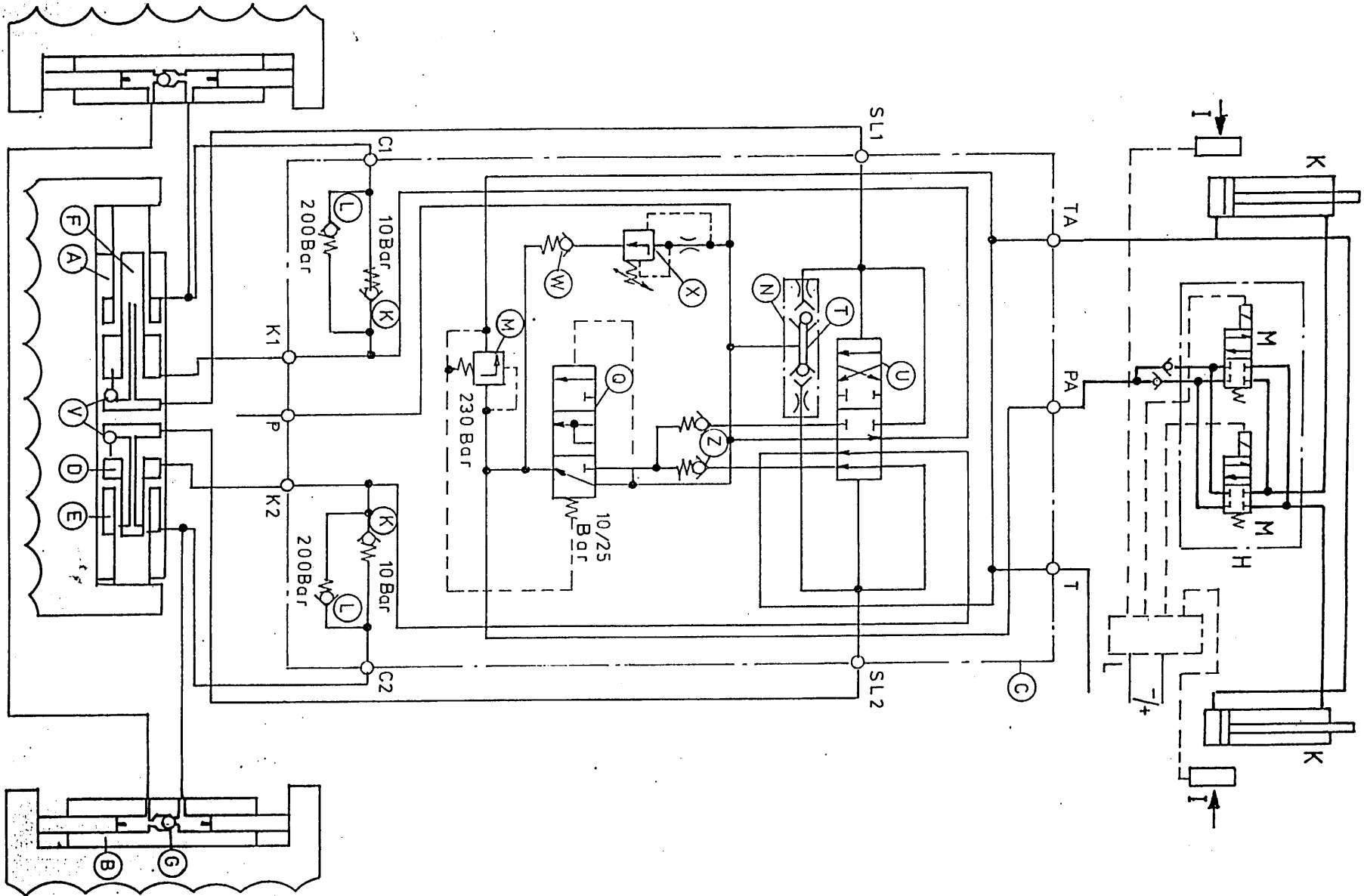
1	X50142	2	
2	W50768	2	½" 3000 RH
3	53301	2	
4	53303	1	Rood
5	53326	1	Blauw
6	X50102	6	
7	53192	1	Ø 2,4 mm
8	31377	1	
9	X50114	2	
10	W50841	2	½" 7000 RH
11	W50846	1	½" 3250 RH
12	W50847	1	½" 2650 RH
13	W50649	2	¼" 800 RR
14	W50819	2	½" 1250 RH
15	X50117	2	
16	X50107	2	
17	30752	1	Ø 1,5mm
18	X50310	2	
19	X50154	2	
20	X50113	2	
21	53172	1	Ø 1mm
22	W50835	2	⅜" 1800 RH

92118/1

Afbeelding 25 B

Hydraulisch schema snijsysteem serie 04

Hydraulik Plan Schneidsystem Serie 04

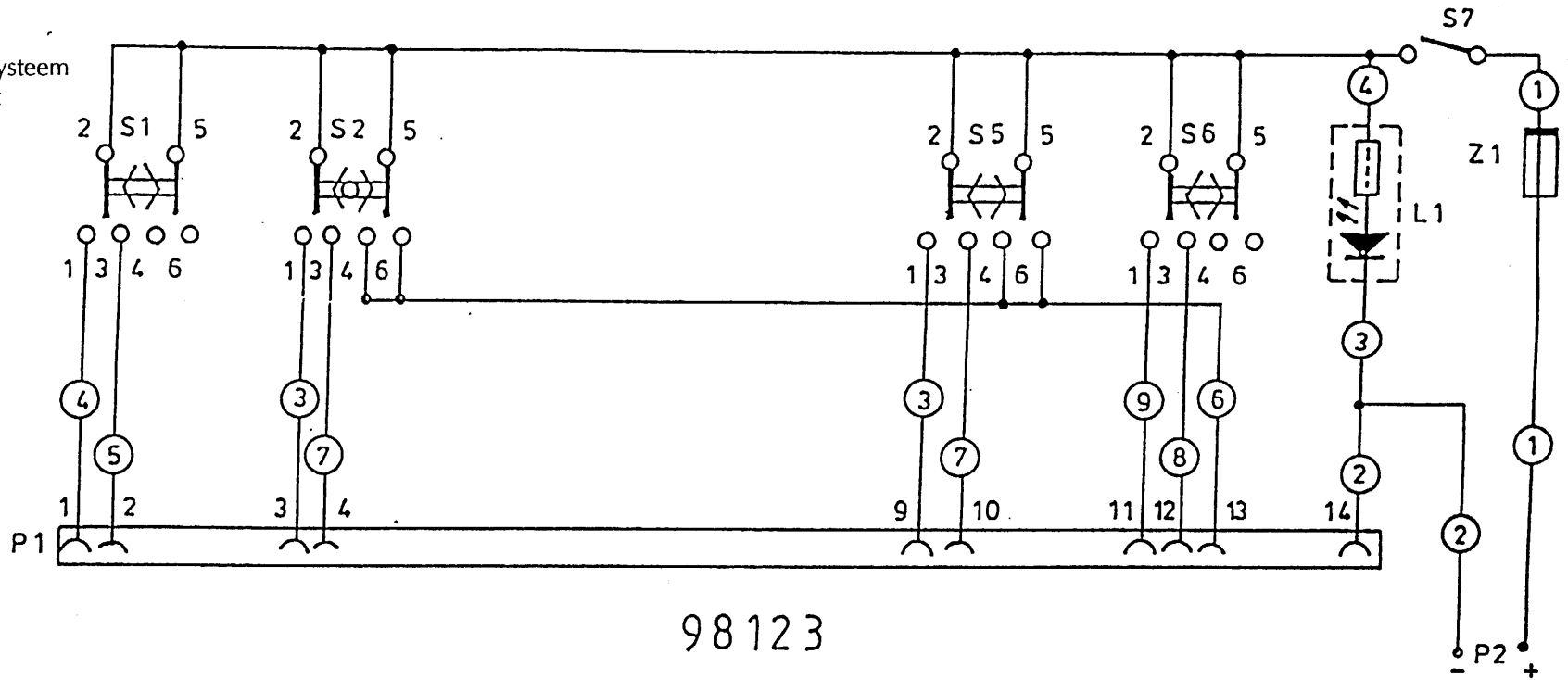


92118/1

Afbeelding 26

Elektrisch schema bedieningsysteem

Elektrisch Plan Bedieningspult



98123

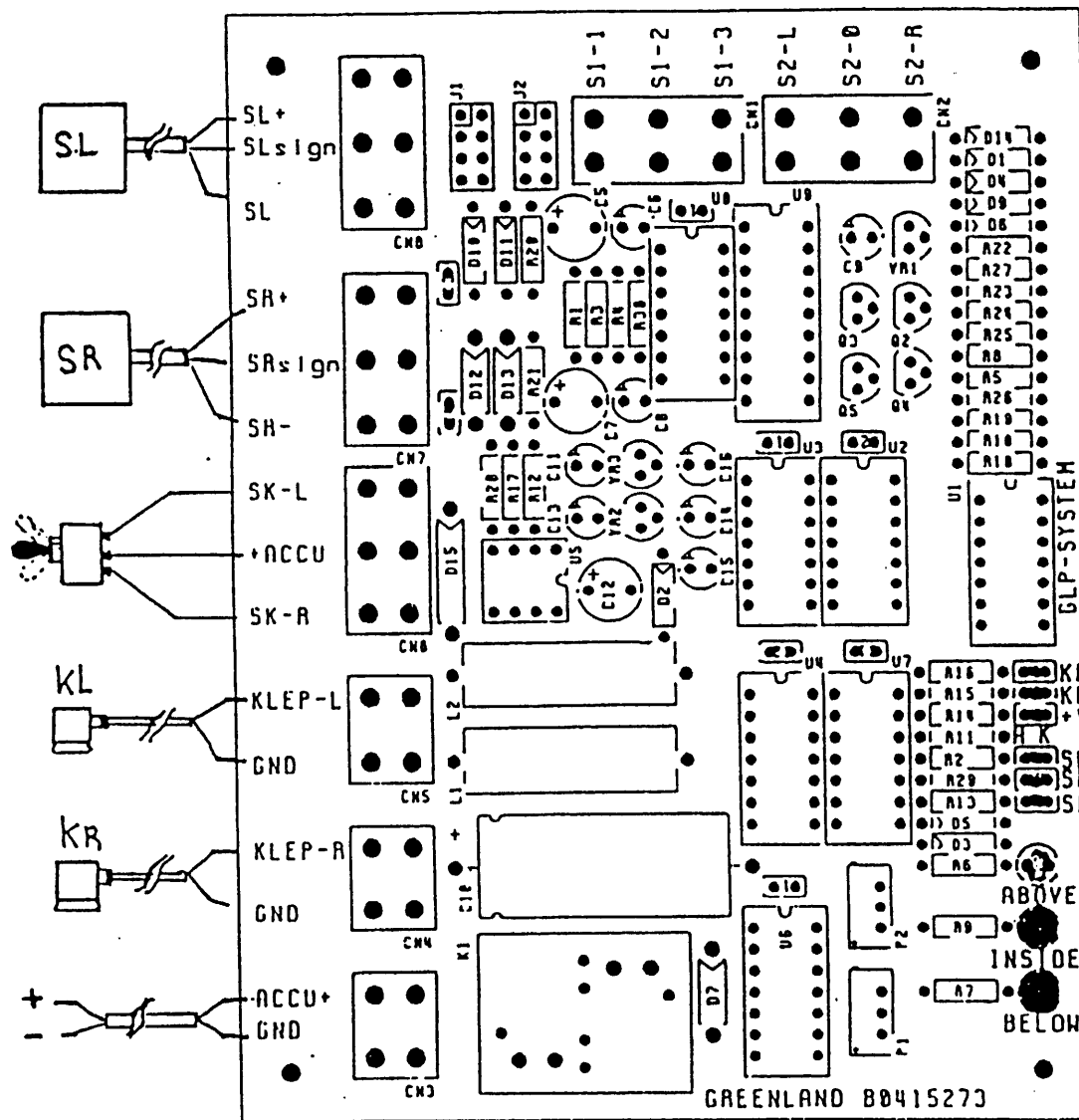
	Kleurendering	Farbenschlüssel	Colour code	Code des couleurs
1	Bruin	Braun	Brown	Brun
2	Blauw	Blau	Blue	Bleu
3	Geel	Gelb	Yellow	Jaune
4	Rood	Rot	Red	Rouge
5	Oranje	Orange	Orange	Orange
6	Paars	Violet	Purple	Violiet
7	Groen	Grün	Green	Vert
8	Wit	Weiß	White	Blanc
9	Grijs	Grau	Grey	Cris

92118/1

Afbeelding 27

Elektrisch schema gelijkloopsysteem

Elektrisch Plan Ausgleichsystem





Himmanweg 19
7575 BE Oldenzaal - Holland
Postbus 134
7570 AC Oldenzaal - Holland

e-mail [info @ trioliet.nl](mailto:info@triolet.nl)
[http:// www. trioliet.nl](http://www.triolet.nl)

Tel.: 0541 - 57 21 21 / (+) 31 - 541 - 57 21 21
Fax: 0541 - 57 21 25 / (+) 31 - 541 - 57 21 25