

# **Triolet Mullos**

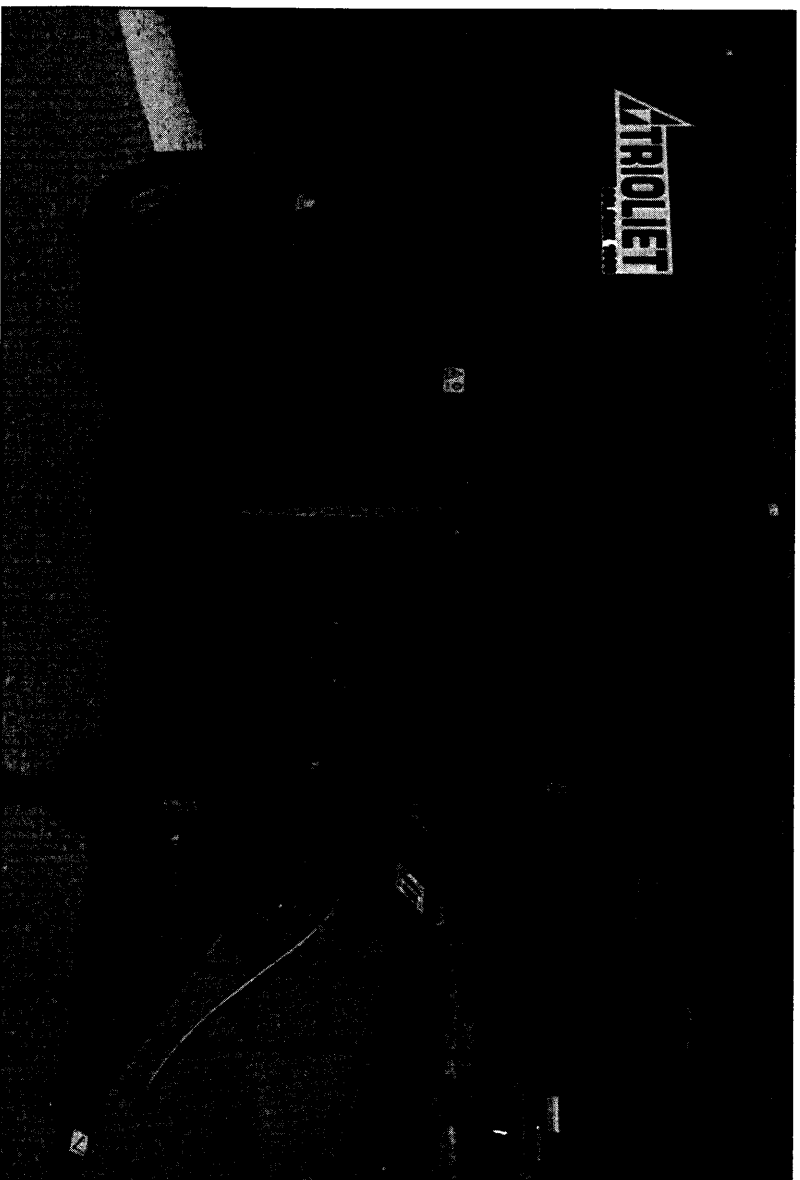
*Mengdoseerwagen*

*Futter-, Misch- und Verteilwagen*

*Feeder Mixer*

*Mélangeuse - distributrice*

## **Solomix-2 1500ZK**



93002W

**Onderdelen/Ersatzteilliste/Spare parts list/Liste de Pièces de Rechange**

***Bestelnummer/Bestellnummer/Ordernummer/Numéro de commande 92201/ 1***

***Geldig vanaf productieserie nr./Gültig ab/Valid from Prod. Series No.:01***

***A partir du Série de production No.: 01***

## INHOUDSOPGAVE

Afb.	1	Stickers
	2	Dissel
	3	Wielas ongeremd
	4	Wielas met hydraulisch remsysteem
	5	Frame
	6A	Aandrijving en mengvijzel
	6B	Vijzelmessen
	7	Doseerklap cilinder
	8	Mechanische bediening
	9	Elektrische bediening
	10A	Slangenschema directe aansluiting
	10B	Slangenschema zijlossend
	10C	Slangenschema elektrisch zijlossend
	11	Elektronisch weegstelsel
	12	Vertragingkast
	13	Hydraulische bediening contrames
	14	Hydraulische steunpoot
	15	Steunpoot met sensor en accu
	16	Pneumatisch remsysteem
	17A	Opvoerketting serie 02
	17B	Opvoerketting, frame  → serie 03
	17C	Opvoerketting, aandrijving  → serie 03
	17D	Hydrauliek schema opvoerketting
	18A	Magneet met verlengingsklap opvoerketting →  serie 02
	18B	Magneet met verlengingsklap opvoerketting  → serie 03
	18C	Magneet ZK machines
	19	Aftakas

## INHALTVERZEICHNIS

Abb.	1	Aufkleber
	2	Deichsel
	3	Radachse ohne Bremse
	4	Radachse mit hydraulischer Bremse
	5	Rahmen
	6A	Schnecke und Antrieb
	6B	Schneckenmesser
	7	Auswurfschieber zylinder
	8	Mechanische Fernbedienung
	9	Elektrische Bedienung
	10A	Hydraulik Plan Direkt Anschluß
	10B	Hydraulik Plan Entleerung seitlich
	10C	Hydraulik Plan elektrische Entleerung seitlich
	11	Elektronische Waage
	12	Reduziergetriebe
	13	Hydraulische Fernbedienung
	14	Hydraulischer Stützfuß
	15	Stützfuß mit Wiegestab und Batterie
	16	Druckluftbremse
	17A	Schrägförderkette Serie 02
	17B	Schrägförderkette, Rahmen  → Serie 03
	17C	Schrägförderkette, Antriebsatz  → Serie 03
	17D	Hydraulikplan Schrägförderkette
	18A	Magnet mit Verlängerung Klappe für Schrägförderkette →  Serie 02
	18B	Magnet mit Verlängerung Klappe für Schrägförderkette  → Serie 03
	18C	Magnet ZK machines
	19	Gelenkwelle

## CONTENTS

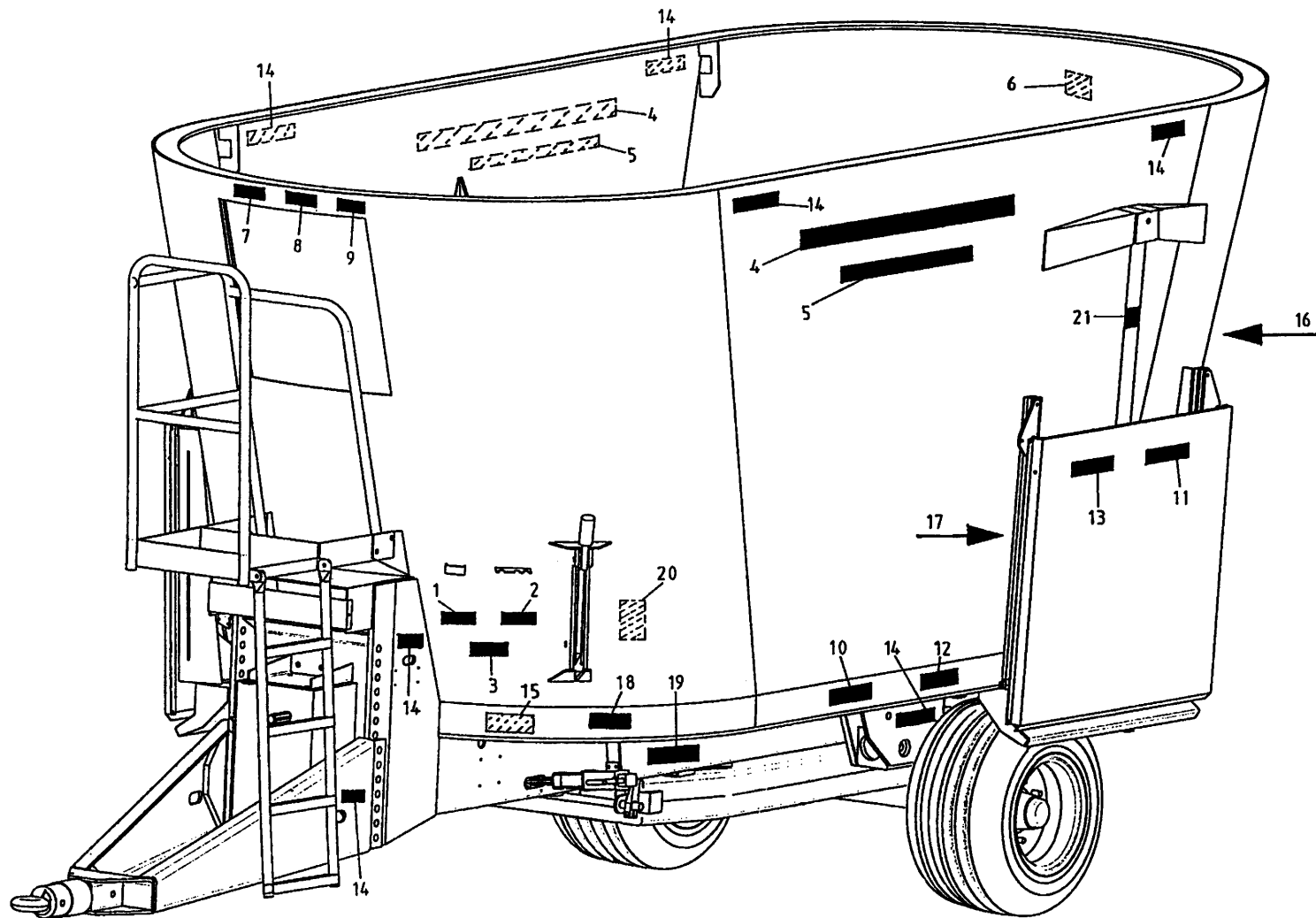
Pict.	1	Decals
	2	Drawbar
	3	Unbraked wheelaxle
	4	Wheelaxle with hydraulic brakes
	5	Frame
	6A	Auger and drive system
	6B	Augerknives
	7	Slide cilinder
	8	Mechanical remote control
	9	Electrical remote control
	10A	Hydraulics direct connection
	10B	Hydraulics side discharge
	10C	Hydraulics scheme electric side discharge
	11	Electronic weighing system
	12	Reduction gearbox
	13	Hydraulic control counter knife
	14	Hydraulic support
	15	Hydraulic support with weighing sensor
	16	Air brake system
	17A	Extension chain serie 02
	17B	Extension chain, frame  → serie 03
	17C	Extension chain, drive set  → serie 03
	17D	Hydraulics side conveyor chain
	18A	Magnet with deflector for chain extension →  serie 02
	18B	Magnet with deflector for chain extension  → serie 03
	18C	Magnet side conveyor
	19	PTO shaft

## TABLE DES MATIÈRES

Illst.	1	Autocollants
	2	Timon
	3	Essieu sans freins
	4	Essieu avec freinage hydraulique
	5	Châssis
	6A	Vis et système d'entraînement
	6B	Couteaux
	7	Porte de dosage: cylindre hydraulique
	8	Commande mécanique
	9	Commande électrique
	10A	Connection directe: système hydraulique
	10B	Distribution a trappe: système hydraulique
	10C	Distribution a trappe électrique : système hydraulique
	11	Pesée électrique
	12	Boîte réductrice
	13	Contre couteaux: commande hydraulique
	14	Béguille hydraulique
	15	Béguille hydraulique avec pèsage électronique
	16	Freinage pneumatique
	17A	Chaîne latéral série 02
	17B	Chaîne latéral, châssis  → série 03
	17C	Chaîne latéral, jeu d'entraînement  → série 03
	17D	Système hydraulique de chaîne latéral
	18A	Bande magnétique chaîne latéral →  série 02
	18B	Bande magnétique chaîne latéral  → série 03
	18C	Bande magnétique trappe latéral
	19	Arbre de prise de force

**92201/1**

Afbeelding 1 : Stickers  
 Abbildung 1 : Aufkleber  
 Picture 1 : Decals  
 Illustration 1 : Autocollants



93001A

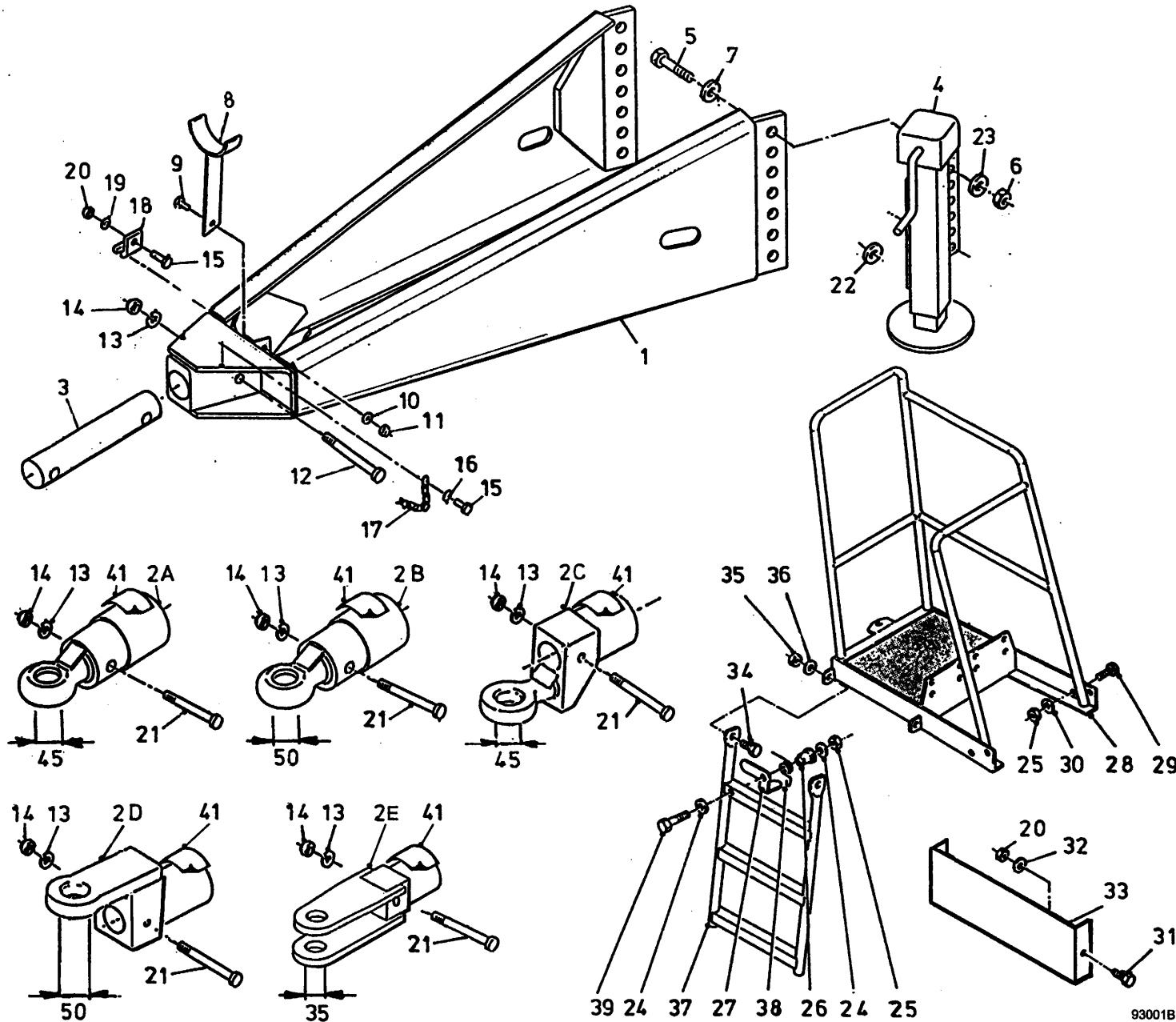
Bestelnummer  
 Bestellnummer  
 Ordernummer  
 Num. a commander

1	91160	1
2	91159	1
3	91243	1
4	91304	2
5	91332	2
6	91241	1
7	91245	1
8	91240	1
9	91242	1
10	91228	2
11	91211	2
12A	91330	2 6.0 bar
12B	91324	2 8.0 bar
13	91327	2
14	91183	10
15	91118	1
16A	91331	1 8 kmh
16B	91220	1 25 kmh
17	91143	2
18	91335	1
19	91333	4
20	91340	1
21	91182	1

93001AL1

**92201/1**

Abbeelding 2 : Dissel  
 Abbildung 2 : Deichsel  
 Picture 2 : Drawbar  
 Illustration 2 : Timon

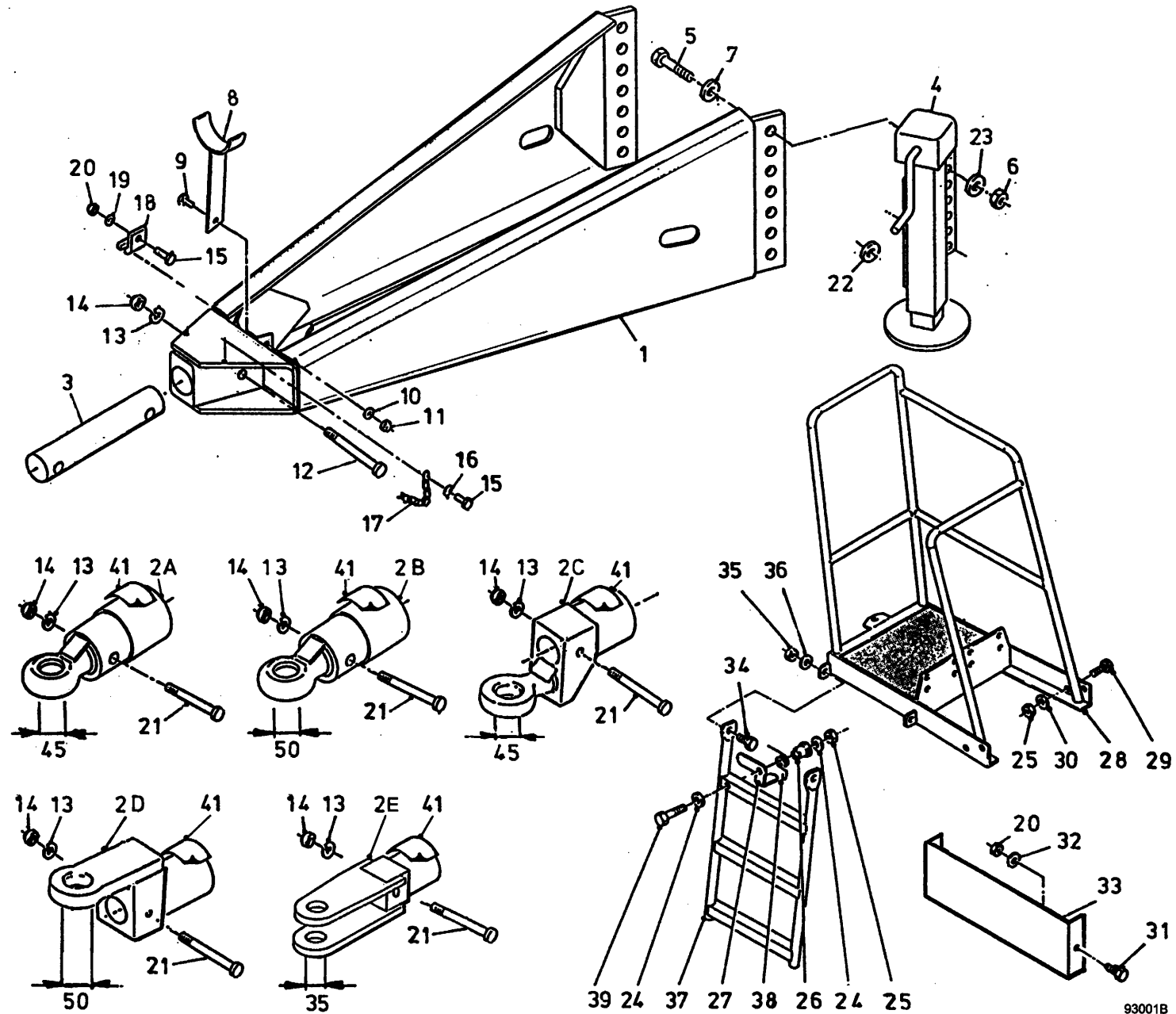


Bestelnummer  
 Bestellnummer  
 Ordernummer  
 Num. a commander

1	12783	1
2A	12229	1 Ø45
2B	12560	1 Ø50
2C	12230	1 Ø45
2D	12612	1 Ø50
2E	12785	1 Ø35
3	31746	1 Ø63,5
4	11946	1
5	82409	5 M24 x 90 8.8
6	86124	5 M24
7	85124	5 M24
8	11709	1
9	81026	1 M10 x 25
10	85110	1 M10
11	86210	1 M10
12	82013	1 M20 x 130 12.9
13	85020	2 M20
14	86220	2 M20
15	80831	2 M8 x 30
16	85109	1 M8
17	39136	1
18	24528	1
19	85109	1 M8
20	86208	4 M8
21	82014	1 M20 x 140 12.9
22	31627	1
23	85024	5 M24
24	85108	2 M8
25	86208	1 M8
26	32064	1
27	28064	1
28	12556	1
29	81636	4 M16 x 35
30	85116	4 M16
31	80821	2 M8 x 20
32	85108	2 M8
33	27997	1
34	81231	2 M12 x 30
35	86212	2 M12
36	85112	2 M12

**92201/1**

Afbeelding 2 : Dissel  
 Abbildung 2 : Deichsel  
 Picture 2 : Drawbar  
 Illustration 2 : Timon



93001B

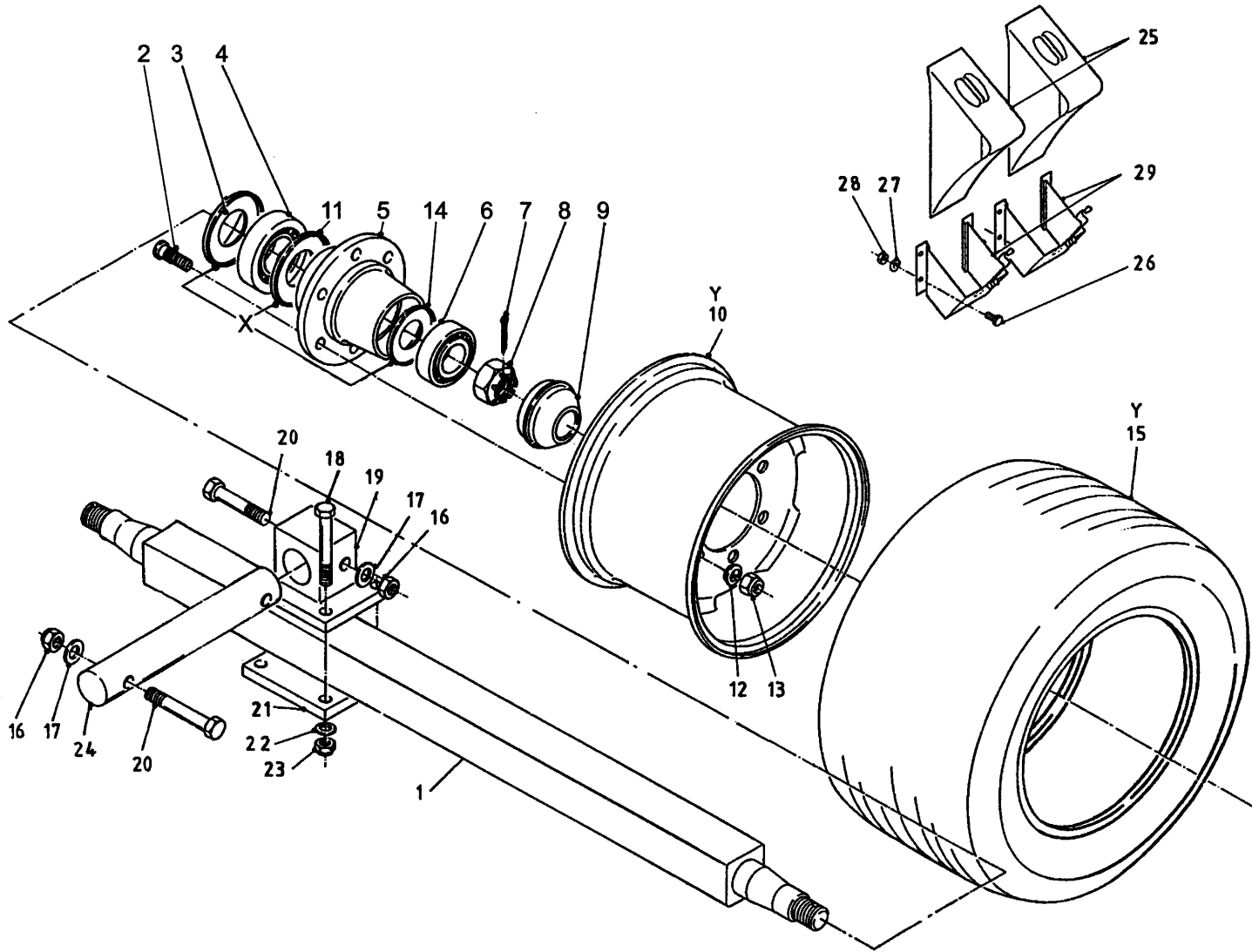
Bestelnummer  
 Bestellnummer  
 Ordernummer  
 Num. a commander

37	12777	1	
38	65088	1	
39	80841	1	M8 x 40
40	86216	4	M16
41	91216	1	

93001BL1

**92201/1**

Afbeelding 3 : Wielas ongeremd  
 Abbildung 3 : Radachse ohne Bremse  
 Picture 3 : Unbraked wheelaxle  
 Illustration 3 : Essieu sans freins

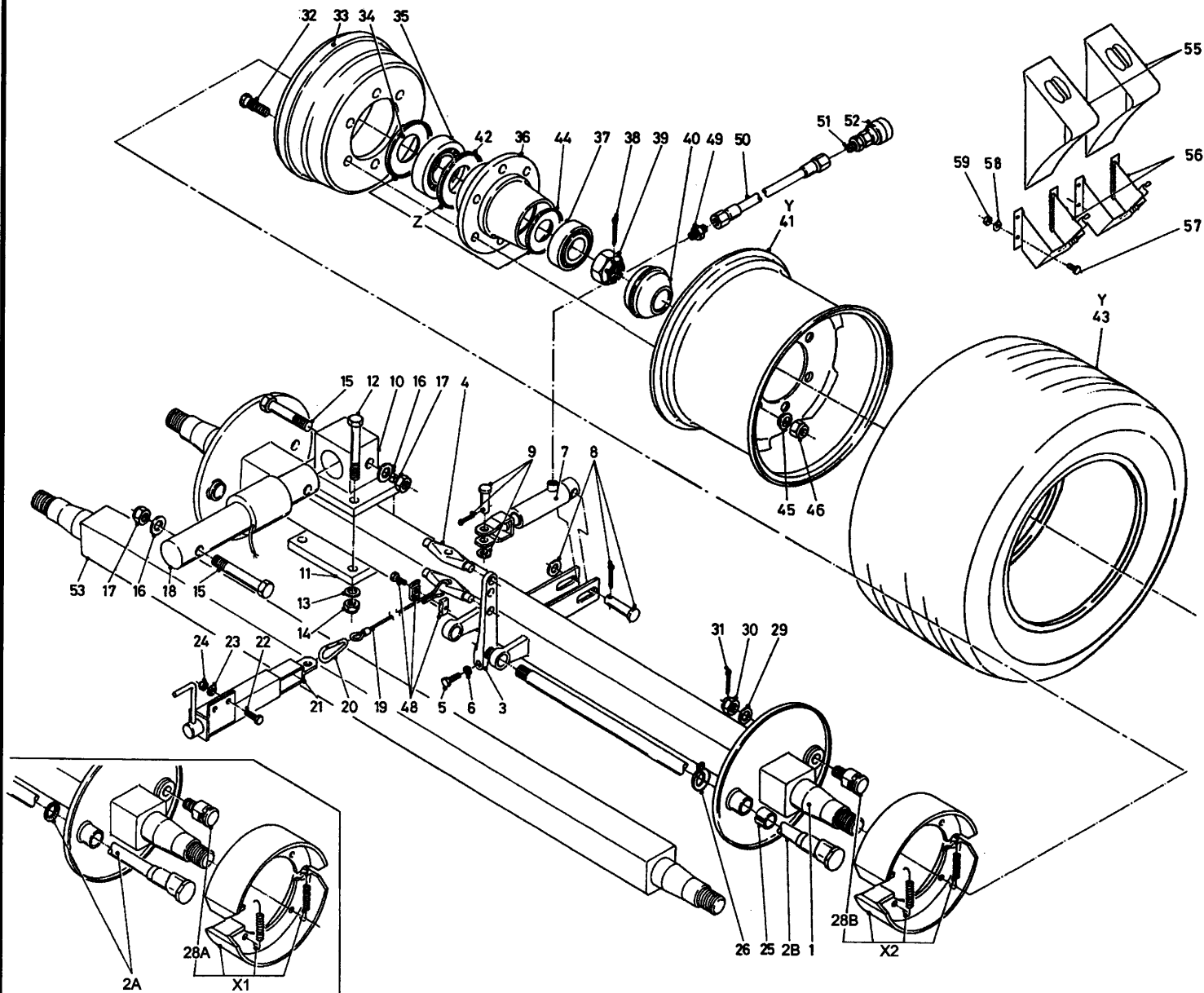


Bestelnummer  
 Bestellnummer  
 Ordernummer  
 Num. a commander

1	90655	1	□80mm L=1500
2	84939	12	M18 x 1.5 L=60/65
3	94279	2	
4	70132	2	32215
5	94209	2	L=176
6	70131	2	32212
7	90522	2	
8	90697	2	
9	90505	2	
10	90947	2	13 x 19.5
11	94280	2	
12	90521	12	
13	90519	12	M18 x 1.5 H=18
14	94281	2	
15	90907	2	445/45 R19.5
16	86220	4	M20
17	85120	4	M20
18	81616	8	M16 x 160 10.9
19	11945	2	
20	82013	4	M20 x 130 12.9
21	25221	2	
22	85116	8	M16
23	86516	8	M16
24	31746	2	Ø63.5
25	90402	2	
26	80821	8	M8 x 20
27	85108	16	M8
28	86208	8	M8
29	90403	2	
X	05515	2	
Y	90946	2	445/45 R19.5

**92201/1**

Afbeelding 4 : Wielas met hydraulisch remsysteem  
 Abbildung 4 : Radachse mit hydraulischer Bremse  
 Picture 4 : Wheelaxle with hydraulic brakes  
 Illustration 4 : Essieu avec freinage hydraulique



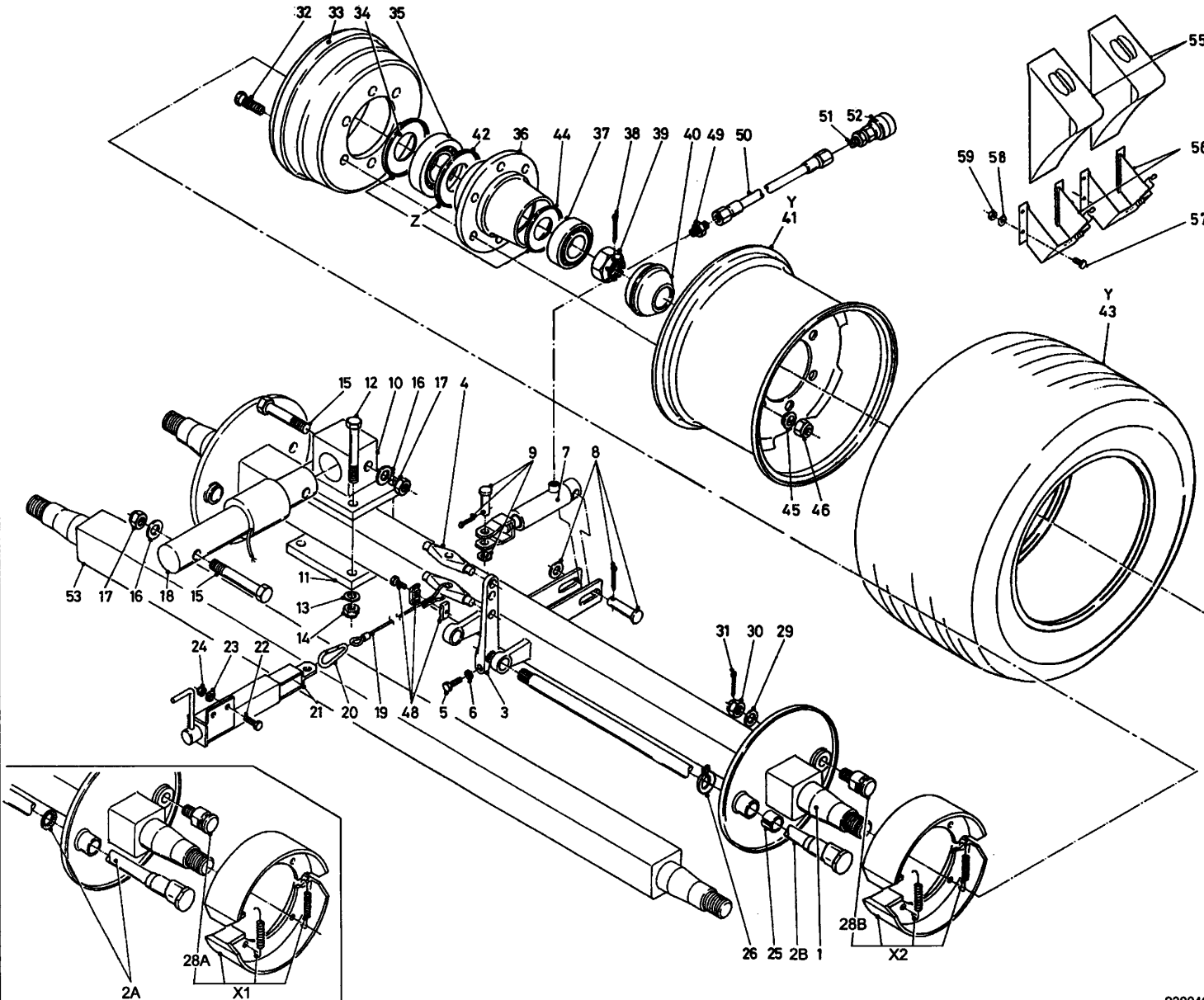
Bestelnummer  
 Bestellnummer  
 Ordernummer  
 Num. a commander

1	90480	1	L=1500 80 mm
2A	90508	2	300x90 IA
2B	94301	2	300x90 IC
3	90507	2	
4	90506	1	
5	81060	2	M10 x 60
6	86110	2	M10
7	51110	1	
8	90514	1	
9	90515	1	
10	11945	2	
11	25221	2	
12	81616	8	M16 x 160 10.9
13	85016	8	M16
14	86516	8	M16
15	82013	4	M20 x 130 12.9
16	85020	4	M20
17	86220	4	M20
18	31746	2	Ø63.5
19	79081	1	L=1800
20	39139	1	
21	11997	1	
22	81031	2	M10 x 30
23	85110	2	M10
24	86210	2	M10
25	94285	2	
26	94286	2	
28A	90510	2	300x90 IA
28B	94293	2	300x90 IC
29	90523	2	
30	90511	2	
31	90524	2	
32	84938	12	M18 x 1.5 L=74
33	90502	2	
34	90503	2	
35	70132	2	32215
36	94209	2	L=176
37	70131	2	32212
38	90522	2	
39	90504	2	



**92201/1**

Afbeelding 4 : Wielas met hydraulisch remsysteem  
 Abbildung 4 : Radachse mit hydraulischer Bremse  
 Picture 4 : Wheelaxle with hydraulic brakes  
 Illustration 4 : Essieu avec freinage hydraulique

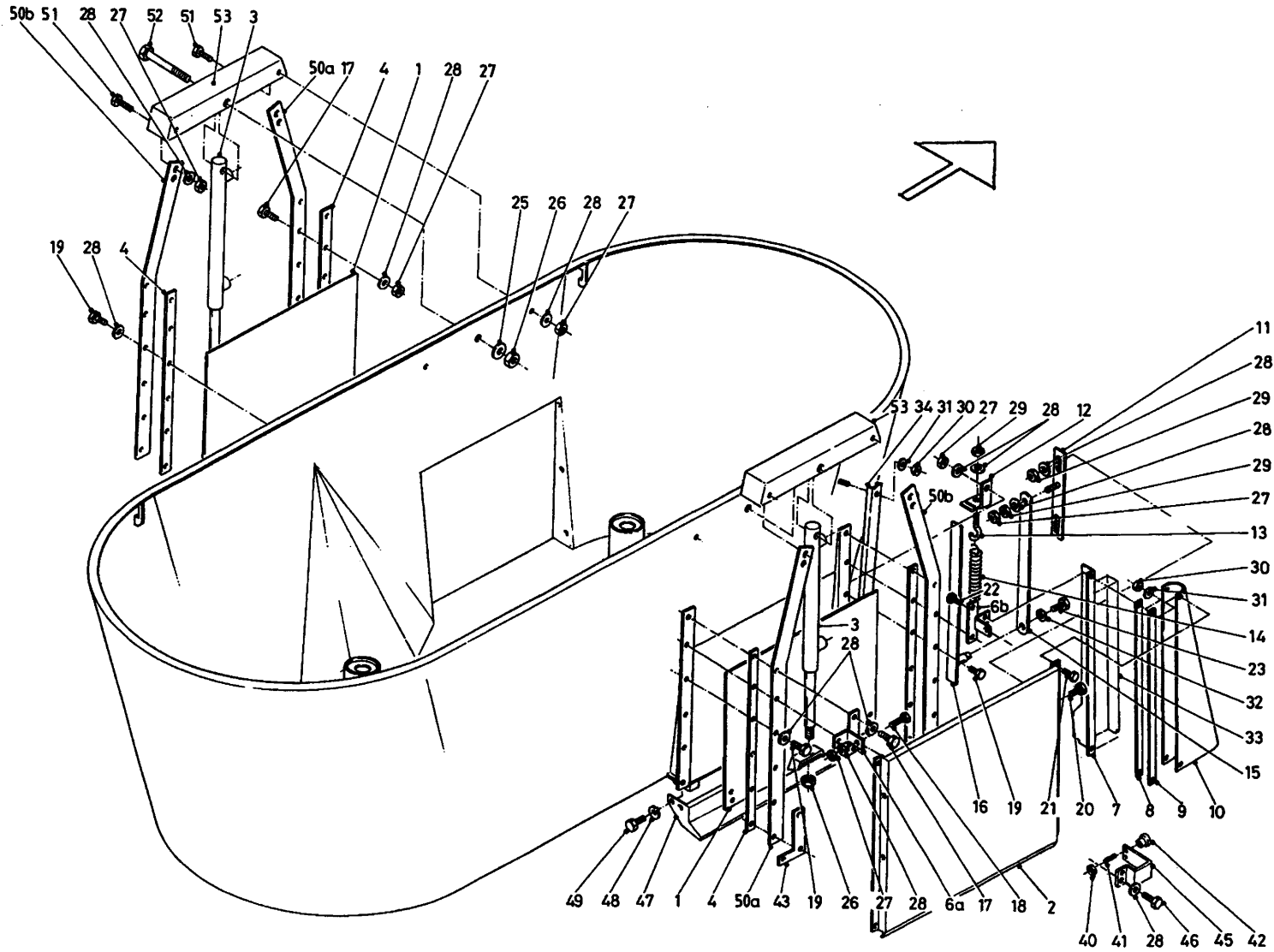


Bestelnummer  
 Bestellnummer  
 Ordernummer  
 Num. a commander

40	90505	2	
41	90947	2	13 x 19.5
42	94280	2	
43	90907	2	445/45 R19.5
44	94281	2	
45	90521	12	
46	90519	12	M18 x 1.5 H=18
47	31747	1	
48	90430	1	
49	X50124	1	
50	W50974	1	1/4" 5800 RR
51	X50114	1	
52	53327	1	
53	90525	1	L=1500
55	90402	2	
56	90403	8	
57	80821	16	M8 x 20
58	85108	8	M8
59	86208	2	M8
X1	90509	2	300x90 IA
X2	05512	2	300x90 IC
Y	90946	2	445/45 R19.5
Z	05515	2	

**92201/1**

Afbeelding 5 : Frame  
 Abbildung 5 : Rahmen  
 Picture 5 : Frame  
 Illustration 5 : Châssis

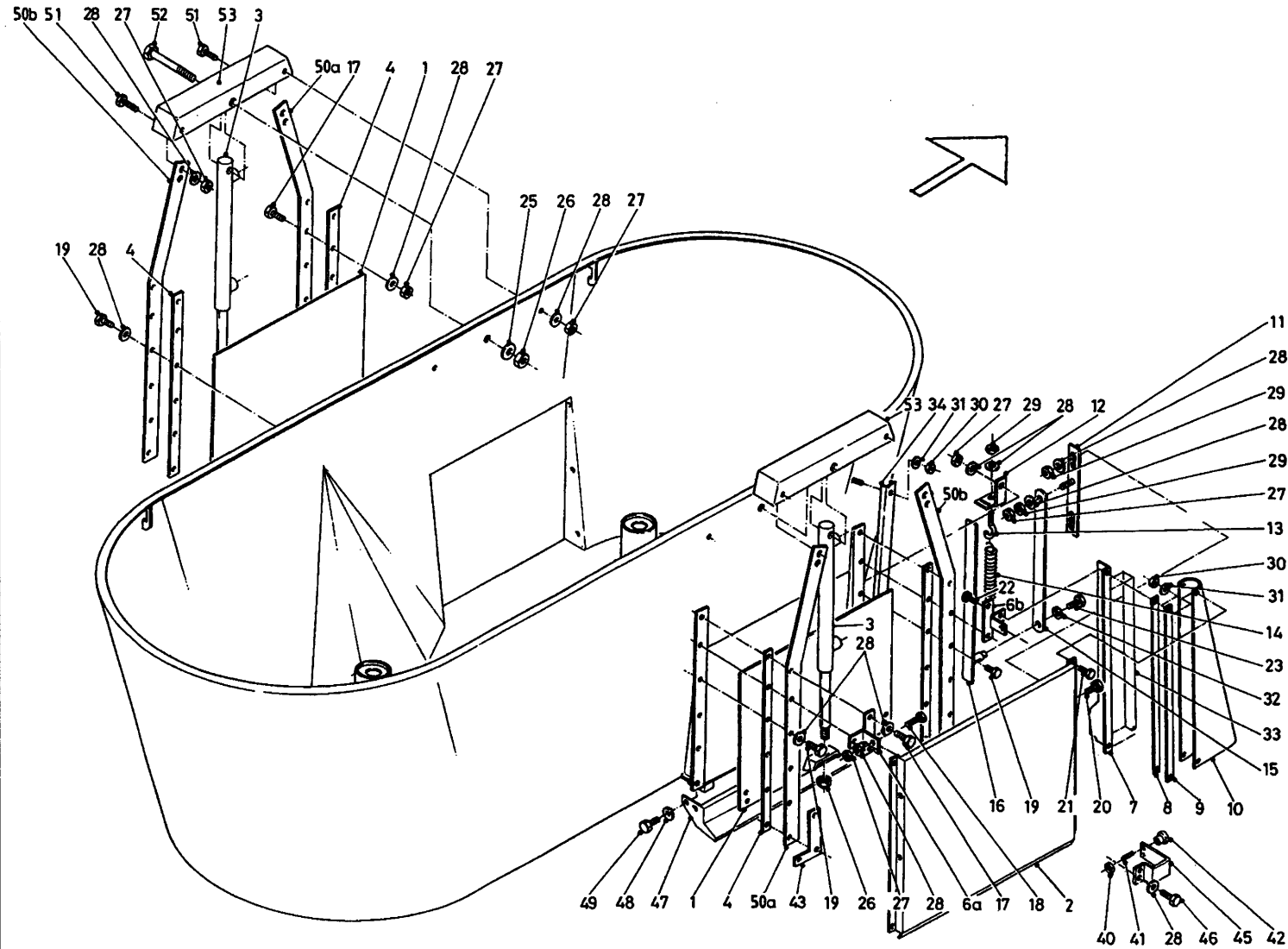


Bestelnummer  
 Bestellnummer  
 Ordernummer  
 Num. a commander

1	12574	2
2	12587	2
3	51114	2
4	26448	4
6A	13046	2 RA/LV
6B	13047	2 RV/LA
7	40609	2
8	27416	4
9	27427	4
10A	60347	2 LA/RV
10B	60348	2 LV/RA
11	12591	2
12	27474	2
13	84174	2 M10 x 80 x 14
14	65021	2
15	27473	2
16	12604	2
17	81060	10 M10 x 60
18	81035	4 M10 x 35
19	81045	14 M10 x 45
20	81026	4 M10 x 25
21	80821	8 M8 x 20
22	80831	4 M8 x 30
23	80812	2 M8 x 12
25	85116	2 M16
26	86216	2 M16
27	86210	40 M10
28	85110	42 M10
29	86110	4 M10
30	86208	10 M8
31	85108	10 M8
32	85109	2 M8
33	91143	2
34	40573	2
40	86106	1 M6
41	84947	1 M6 x 100
42	60368	1
43	13041	4
45	29003	1
46	81021	2 M10 x 20

**92201/1**

Afbeelding 5 : Frame  
Abbildung 5 : Rahmen  
Picture 5 : Frame  
Illustration 5 : Châssis

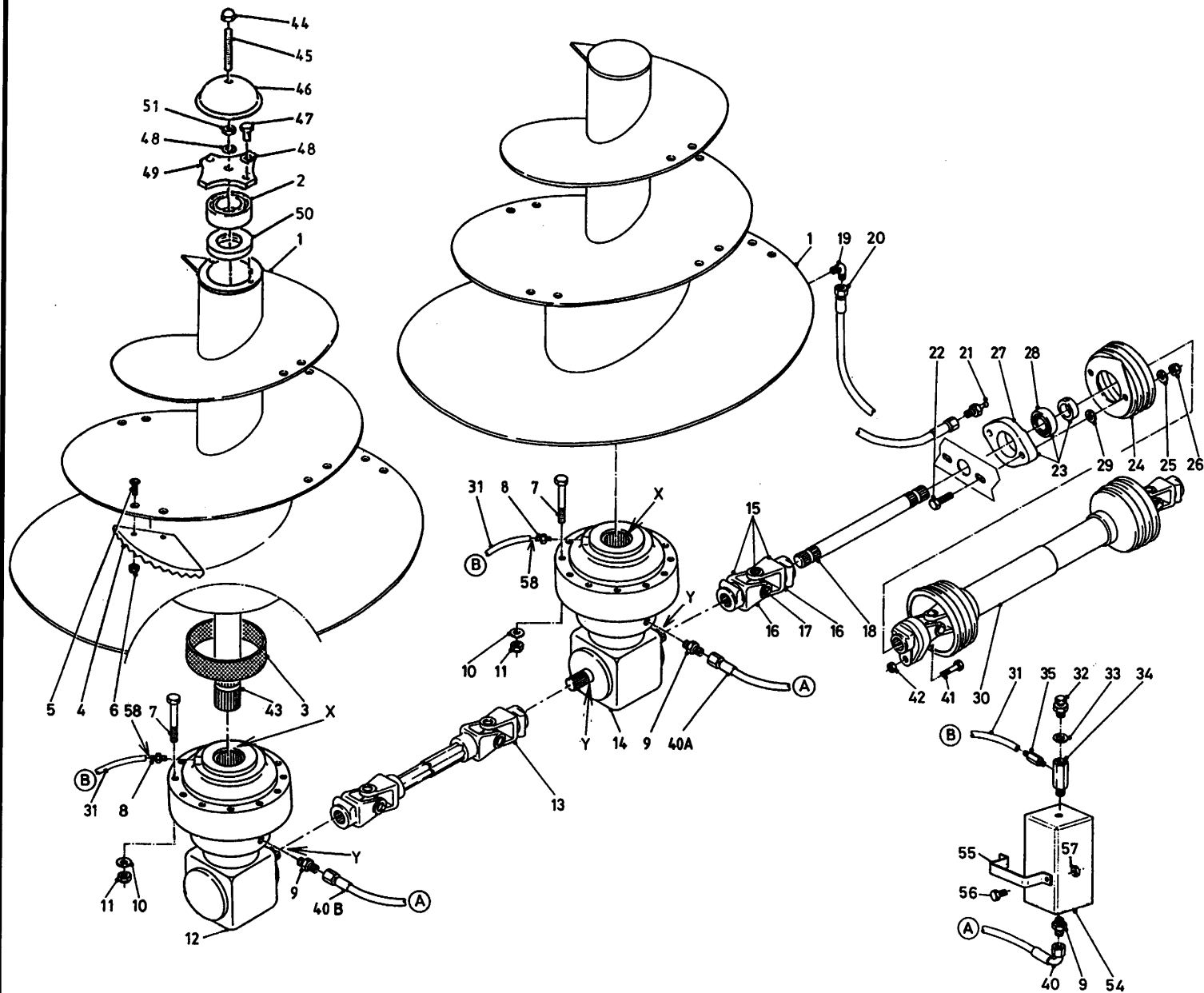


Bestellnummer  
Bestellnummer  
Ordernummer  
Num. a commander

47	12958	2
48	85112	8 M12
49	81226	8 M12 x 25
50A	29623	2 Links/Left
50B	29624	2 Rechts/Right
51	81031	12 M10 x 30
52	81613	2 M16 x 130
53	13035	2

**92201/1**

Afbeelding 6A : Aandrijving en mengvijzel  
 Abbildung 6A : Schnecke und Antrieb  
 Picture 6A : Auger and drive system  
 Illustration 6A : Vis et système d'entraînement



93004F

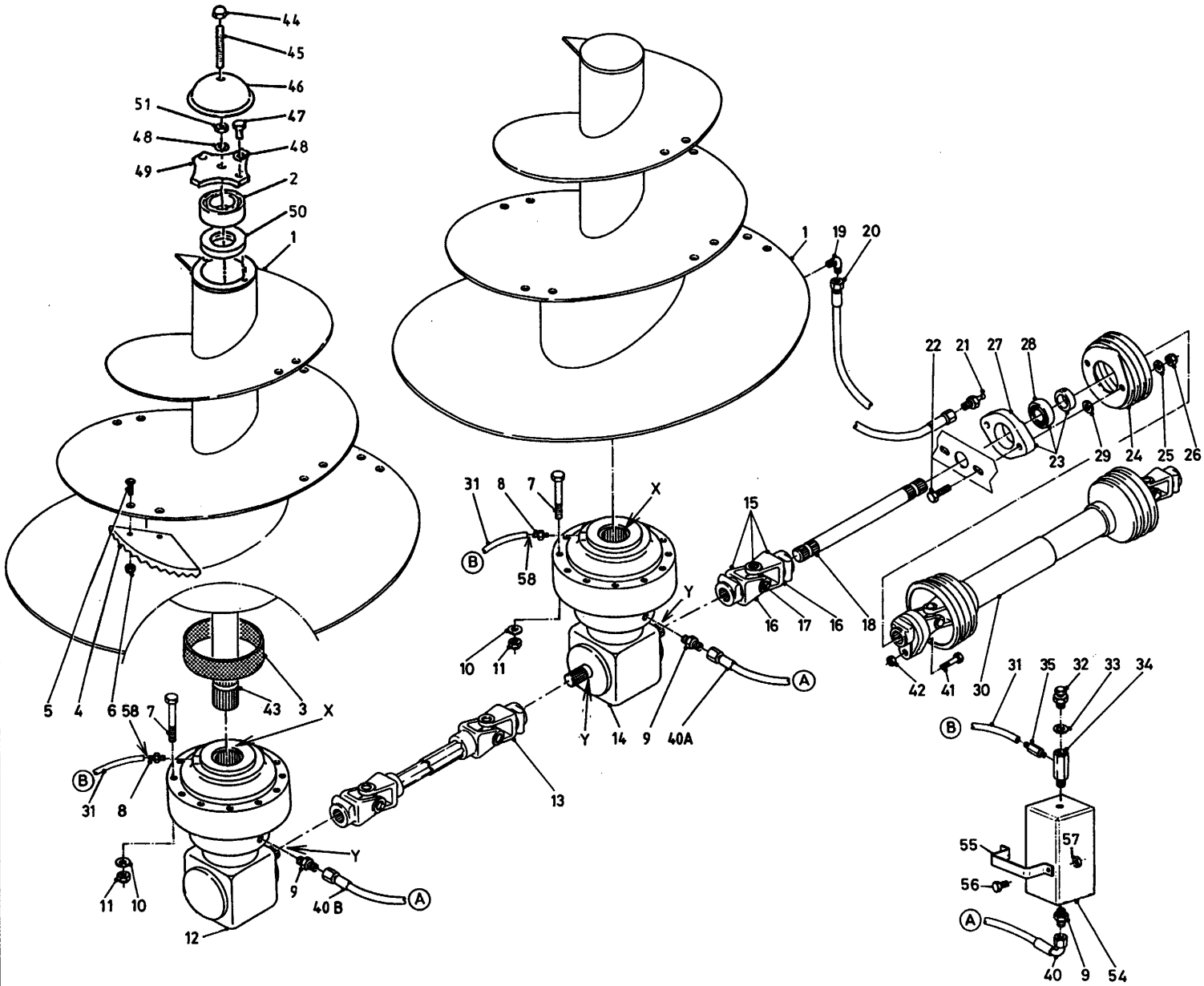
Bestelnummer  
 Bestellnummer  
 Ordernummer  
 Num. a commander

1	13283	2
2	70143	2
3	51867	2
4	31841	10
5	84206	20 M16 x 60
6	86216	20 M16
7	84487	24 M14 x 140
8	50286	2
9	X50112	4
10	85114	24 M14
11	86214	24 M14
12	94019	1
13	94186	1
14	94018	1
15	90686	1
16	90730	2 1 3/8"-6
17	90729	1
18	32388	1 L=1000
19	50107	2
20A	50957	1 1/4" 1520 RR
20B	52623	1 1/4" 3400 RR
21	89518	2
22	81071	2 M10 x 70
23	70059	1
24	90499	1
25	85010	2 M10
26	86210	2 M10
27	70089	1
28	70090	1
29	85113	2 M10
30	90990	1
31A	52675	1 L=3000 Ø8
31B	52676	1 L=4600 Ø8
32	90567	2
33	85215	2
34	50176	2
35	50285	2
40A	W50665	1 3/8" 1850 RH
40B	W50622	1 3/8" 4500 RH
41	81060	1 M10 x 60 8.8

93004FL1

**92201/1**

Afbeelding 6A : Aandrijving en mengvijzel  
 Abbildung 6A : Schnecke und Antrieb  
 Picture 6A : Auger and drive system  
 Illustration 6A : Vis et système d'entraînement



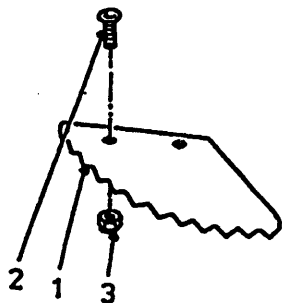
Bestelnummer  
 Bestellnummer  
 Ordernummer  
 Num. a commander

42	86210	1	M10
43	32387	2	L=770
44	86937	2	M16
45	84072	2	M16 x 120
46	29299	2	
47	81626	4	M16 x 25
48	85016	6	M16
49	29298	2	
50	70145	2	
51	86116	2	M16
54	90904	2	
55	28845	2	
56	80831	4	M8 x 30
57	86208	4	M8
58	50278	2	Ø8
X	70168	2	100 x 130 x 12
Y	05476	3	

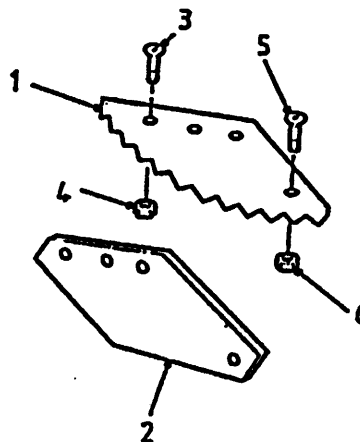
92201/1

Afbeelding 6B : Vijzelmessen  
 Abbildung 6B : Schneckenmesser  
 Picture 6B : Augerknives  
 Illustration 6B : Couteaux

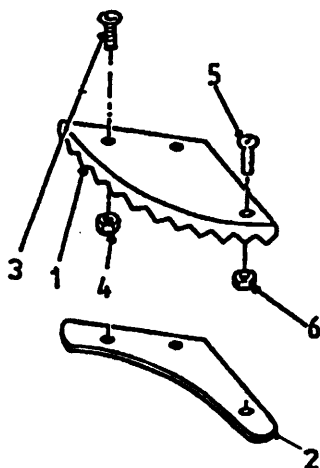
Standaard L=350



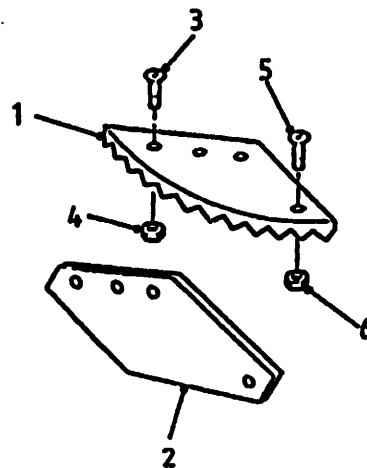
Standaard L=550



L=350 + TC



L=550 + TC



Bestelnummer  
 Bestellnummer  
 Ordernummer  
 Num. a commander

Standaard

1	31841	1	
2	84121	2	M16 x 45
3	86216	2	M16

L=350 + TC

1	32354	1	TC
2	29291	1	
3	84188	2	M16 x 55
4	86216	2	M16
5	84125	1	M8 x 25
6	86208	1	M8

L=550

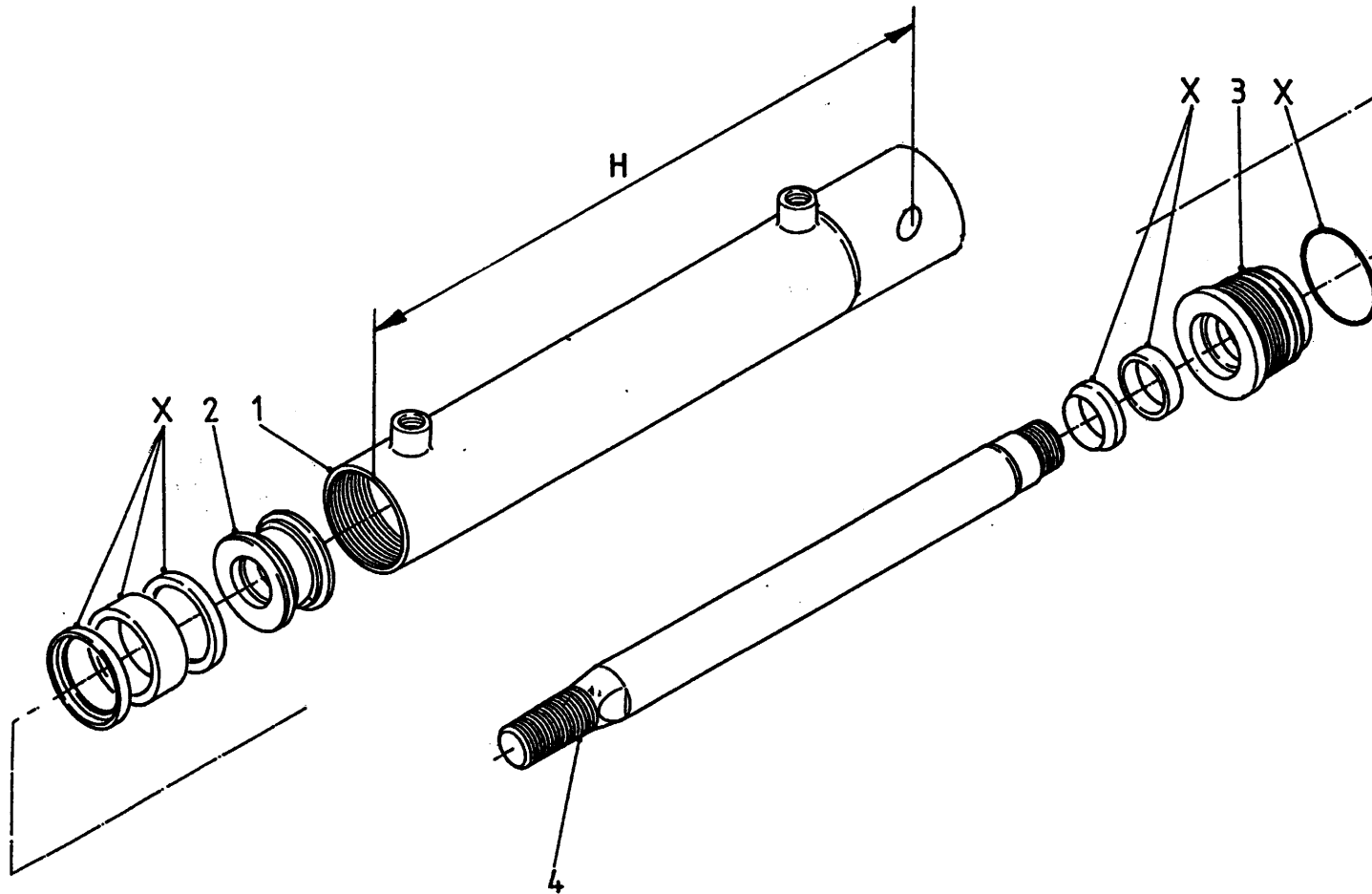
1	31639	1	
2	31640	1	
3	84188	3	M16 x 55
4	86216	3	M16
5	84125	1	M8 x 25
6	86208	1	M8

L=550 + TC

1	31639	1	TC
2	31640	1	
3	84188	3	M16 x 55
4	86216	3	M16
5	84125	1	M8 x 25
6	86208	1	M8

**92201/1**

- Afbeelding 7 : Doseerkepcilinder
- Abbildung 7 : Auswurfschieber Zylinder
- Picture 7 : Slide cylinder
- Illustration 7 : Porte de dosage: cilindre hydraulique



Bestelnummer  
Bestellnummer  
Ordernummer  
Num. a commander

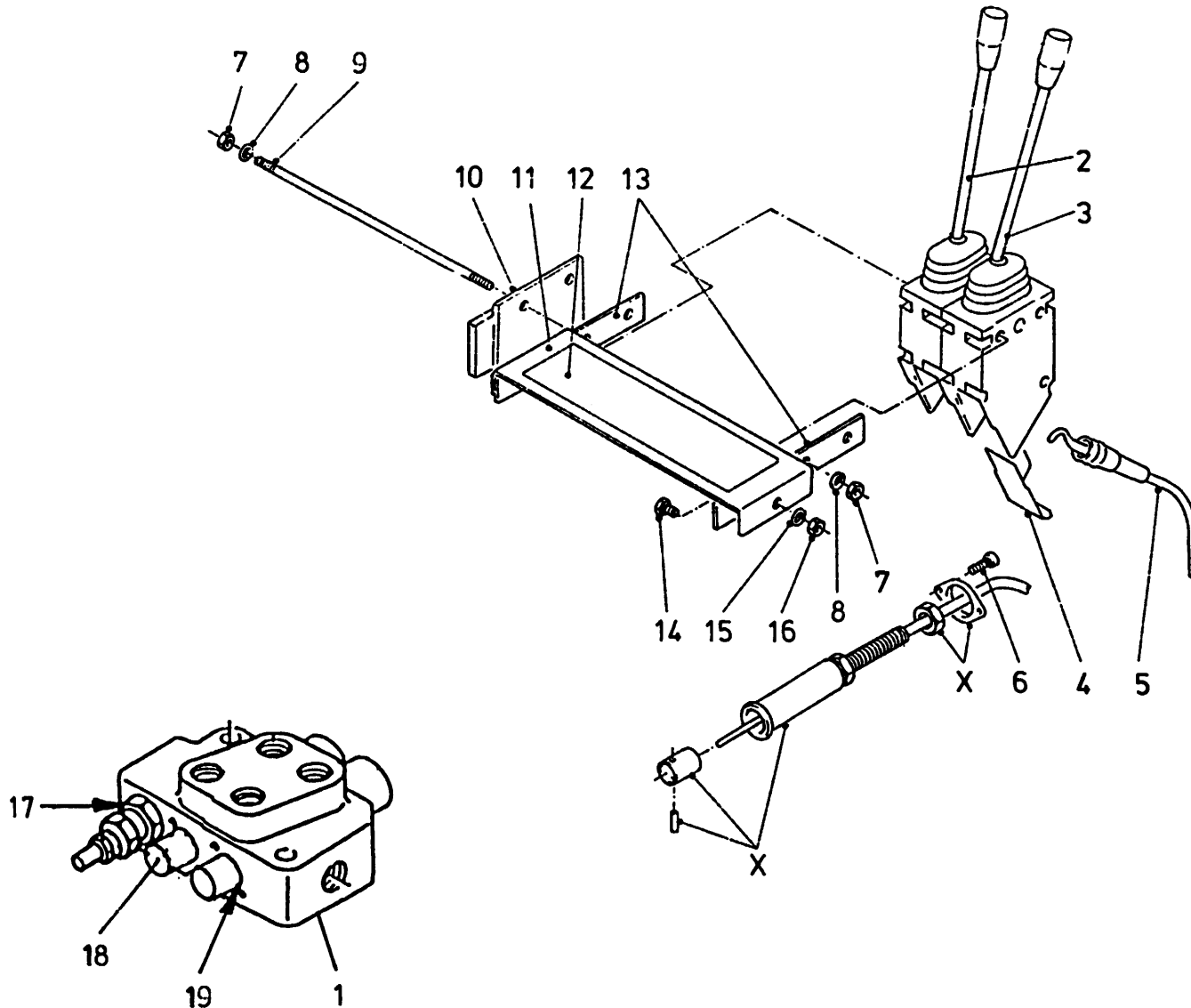
**51114 H = 690**

1	12045	1	H=798
2	30860	1	
3	31460	1	
4	31764	1	
X	05309	1	

92201/1

Afbeelding 8  
Abbildung 8  
Picture 8  
Illustration 8

: Mechanische bediening  
: Mechanische Fernbedienung  
: Mechanical remote control  
: Commande mécanique



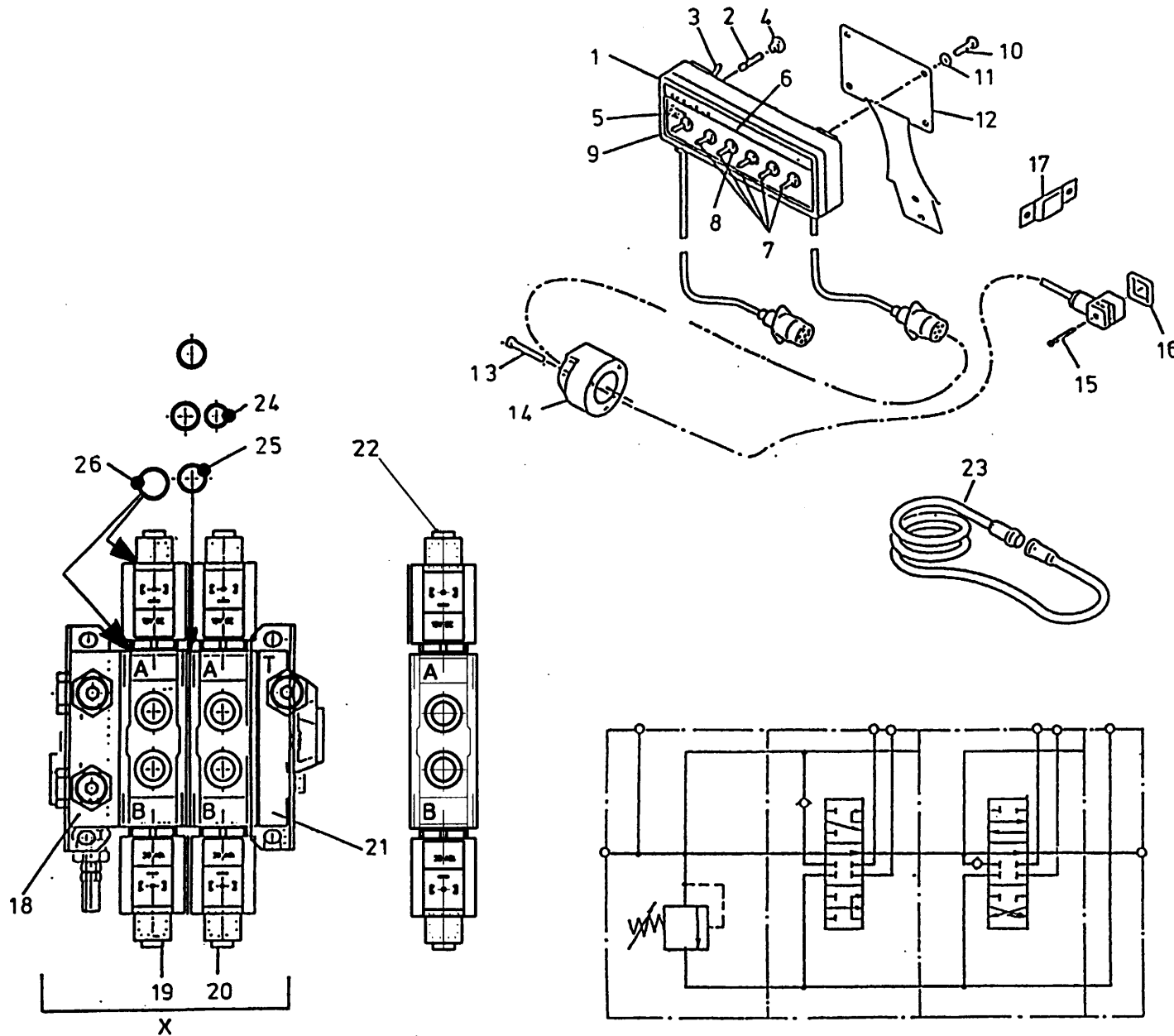
Bestelnummer  
Bestellnummer  
Ordernummer  
Num. a commander

1	53207	1	2H
2	53129	1	
3	53127	1	
4	60210	2	
5	79060	2	L=3000
6	84480	4	M6 x 45
7	86206	6	M6
8	85106	6	M6
9	84042	3	M6 x 120
10	11139	1	
11	23167	1	
12	91237	1	
13	22244	2	
14	80816	2	M8 x 16
15	85108	2	M8
16	86208	2	M8
17	78128	1	Ø17.86 x 2.62/70
18	53430	2	
19	78126	4	Ø15.08 x 2.62/70
X	53231	2	



**92201/1**

Afbeelding 9 : Elektrische bediening  
 Abbildung 9 : Elektrische Bedienung  
 Picture 9 : Electrical remote control  
 Illustration 9 : Commande électrique

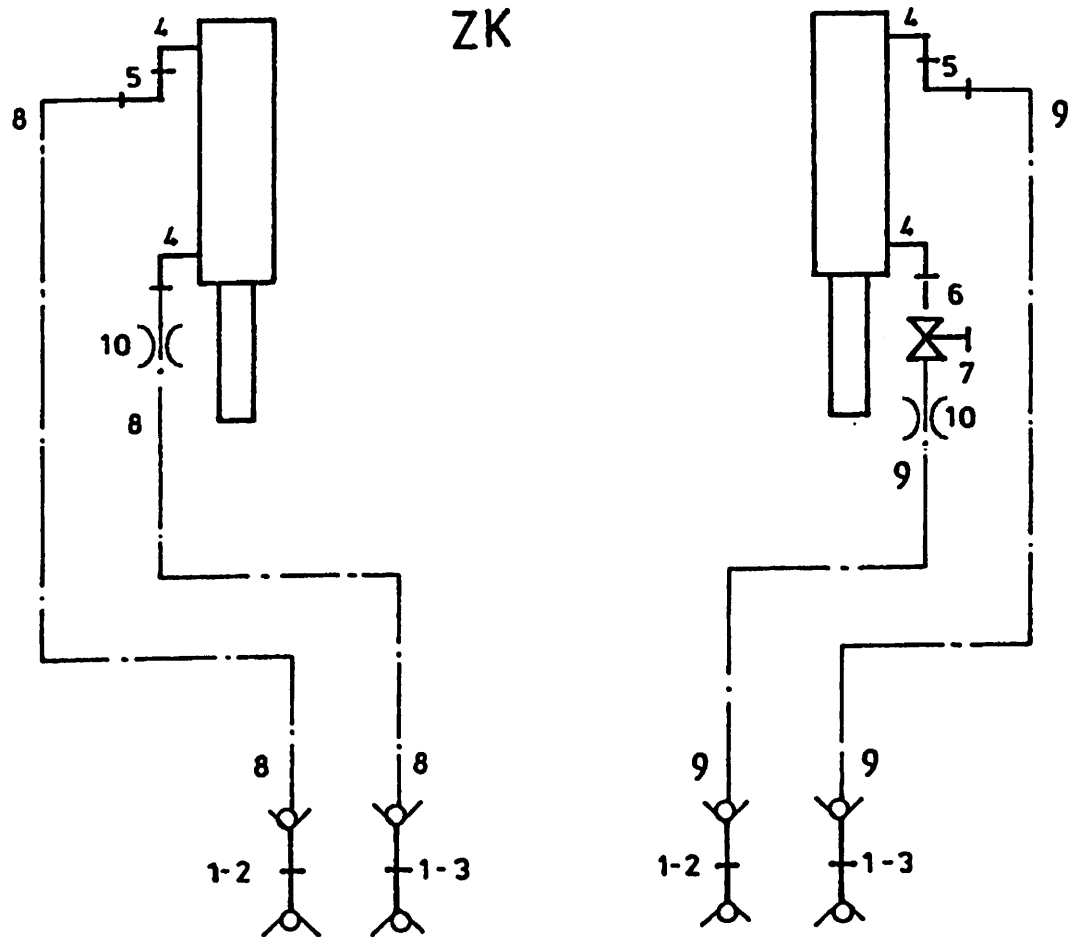


Bestelnummer  
 Bestellnummer  
 Ordernummer  
 Num. a commander

1	98195	1
2	98053	1
3	98054	1
4	98052	1
5	98051	1
6	91015	1
7	98113	5
8	98056	6
9	98206	1
10	80610	4 M6 x 10
11	85106	4 M6
12	40420	1
13	84476	3 M5 x 30
14	98147	1
15	84711	4 M3 x 35
16	60180	4
17	24644	1
18	53404	1
19	53408	1
20	53425	1
21	53407	1
22	53405	1
23	98150	1
24	78122	3 Ø17.17 x 1.78/70
25	78133	9 Ø14 x 1.78/70
26	78062	4 Ø18.77 x 1.78/70
X	53426	1

**92201/1**

Afbeelding 10A : Slangenschema directe aansluiting  
 Abbildung 10A : Hydraulik Plan Direkt Ansluß  
 Picture 10A : Hydraulics direct connection  
 Illustration 10A : Connection directe: système hydraulique

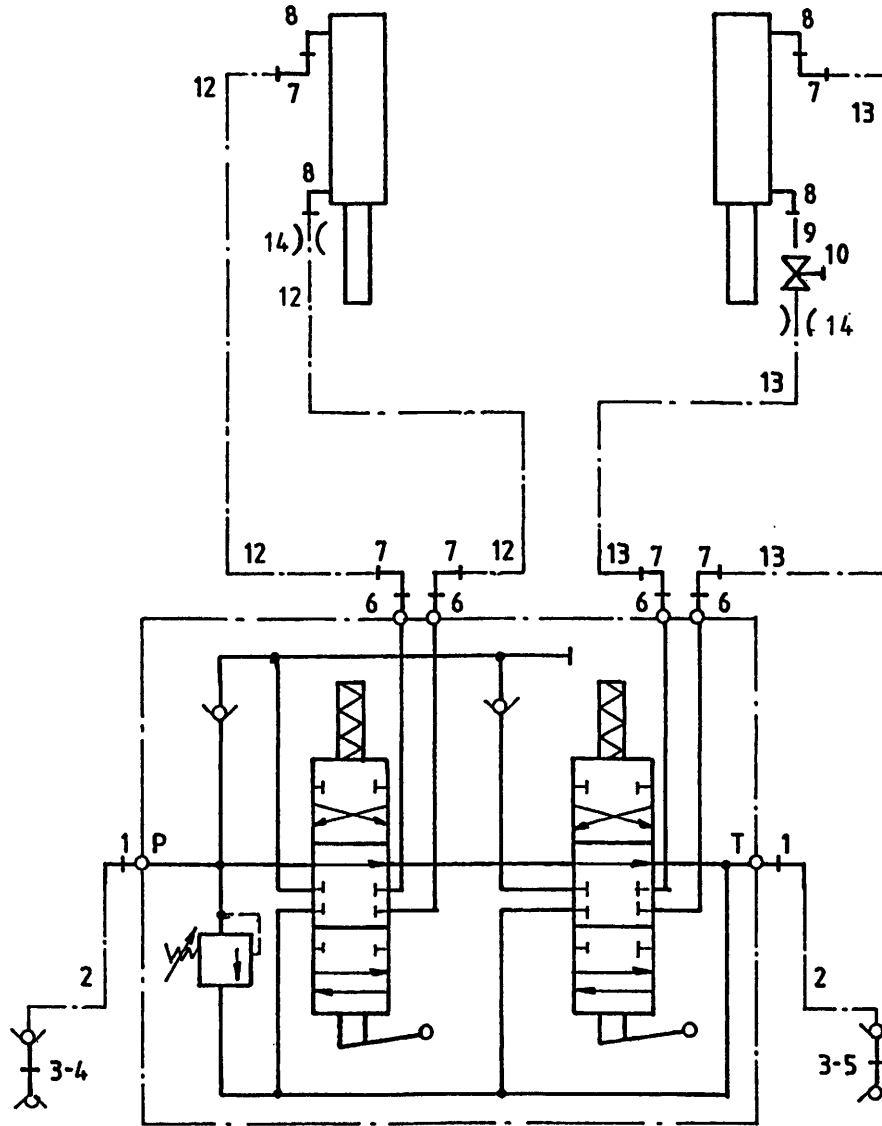


Bestelnummer  
 Bestellnummer  
 Ordernummer  
 Num. a commander

1	53016	4	
2	53303	2	Rood
3	53326	2	Blauw
4	X50107	4	
5	X50147	2	
6	52654	1	L=40
7	51027	1	
8	W52640	2	1/4" 8500 RR
9	W50920	2	1/4" 6500 RR
10	30726	2	Ø0.8

**92201/1**

Afbeelding 10B : Slangenschema zijlossend  
 Abbildung 10B : Hydraulik Plan Entleerung seitlich  
 Picture 10B : Hydraulics side discharge  
 Illustration 10B : Distribution à trappe: système hydraulique

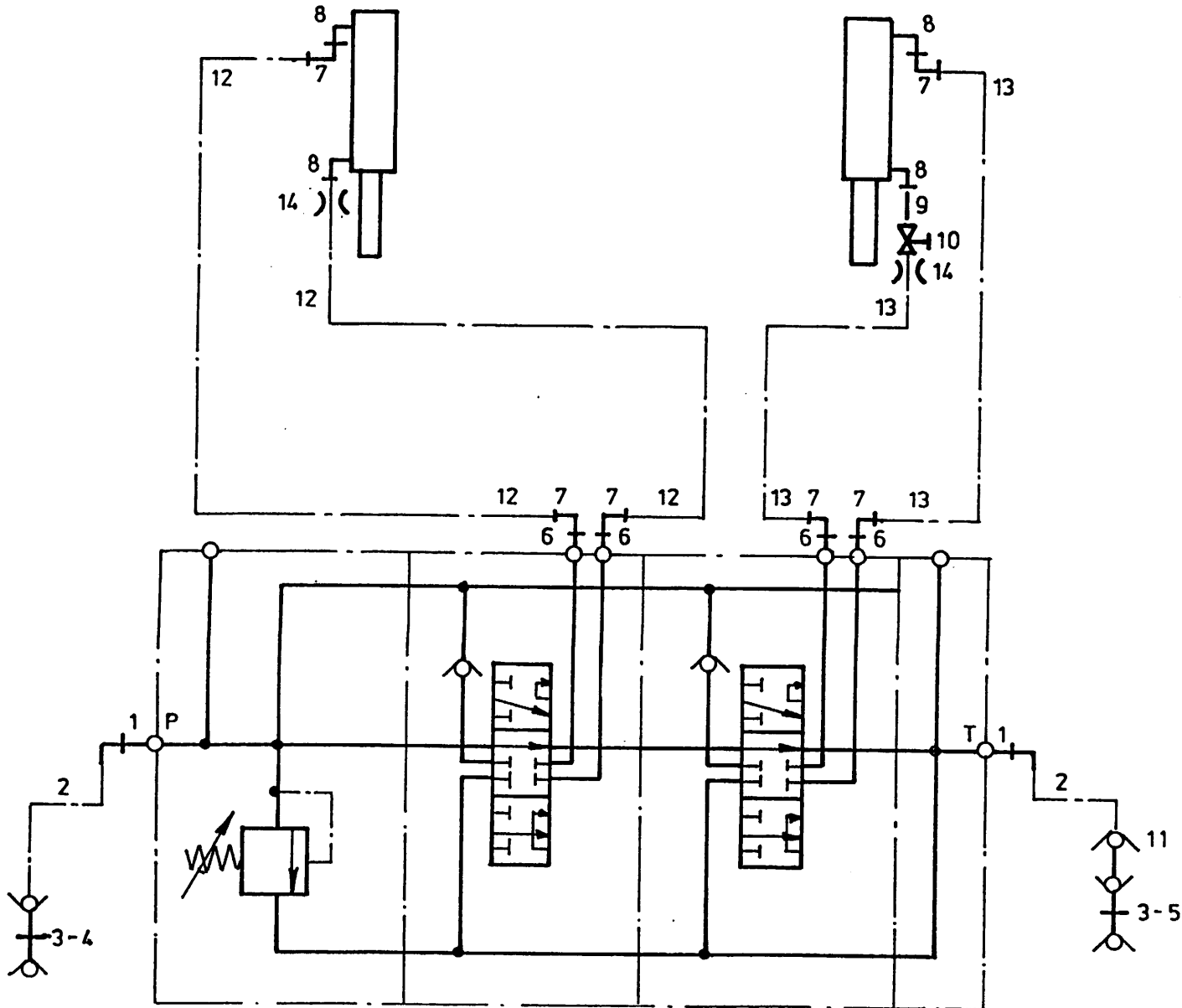


Bestelnummer  
 Bestellnummer  
 Ordernummer  
 Num. a commander

1	X50102	2	
2	W50643	2	½" 2500 RH
3	53301	2	
4	53303	1	Rood
5	53326	1	Blauw
6	X50114	4	
7	X50147	6	
8	X50107	4	
9	52654	1	
10	51027	1	
12	W50745	2	¼" 4600 RR
13	W50920	2	¼" 6500 RR
14	30726	2	Ø0.8

**92201/1**

Afbeelding 10C : Slangenschema elektrisch zijlossend  
 Abbildung 10C : Hydraulik Plan elektrische Entleerung seitlich  
 Picture 10C : Hydraulics electrical side discharge  
 Illustration 10C : Distribution à trappe électrique: système hydraulique



93016V

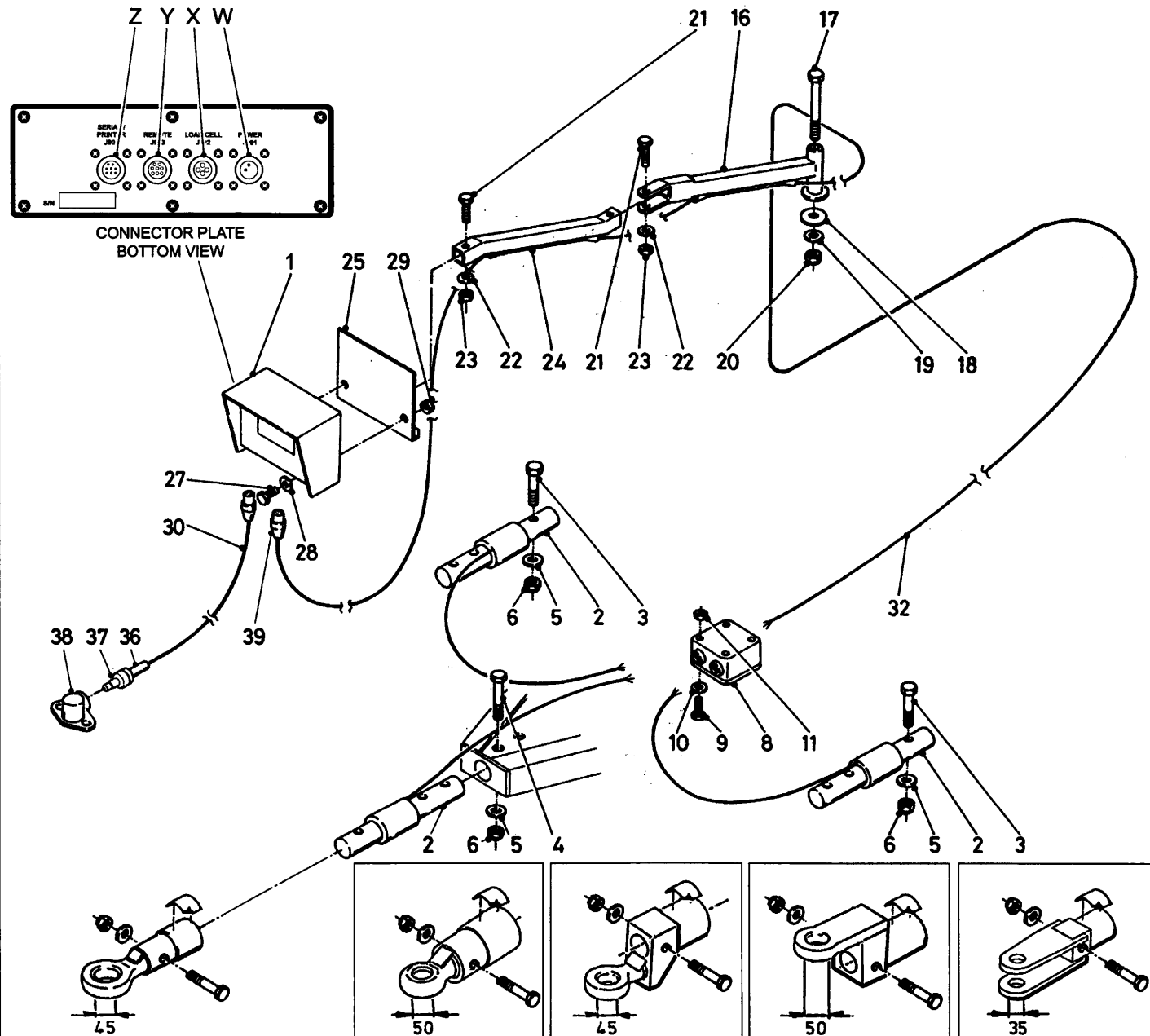
Bestelnummer  
 Bestellnummer  
 Ordernummer  
 Num. a commander

1	X50102	2	
2	W50643	2	1/2" 2500 RH
3	53301	2	
4	53303	1	Rood
5	53326	1	Blauw
6	X50114	4	
7	X50147	6	
8	X50107	4	
9	52654	1	L=40
10	51027	1	
11	53273	2	
12	W50745	2	1/4" 4600 RR
13	W50920	2	1/4" 6500 RR
14	30726	2	Ø0.8

93016VL1

**92201/1**

Afbeelding 11 : Elektronisch weegsystem  
 Abbildung 11 : Electronische Waage  
 Picture 11 : Electronic weighing system  
 Illustration 11 : Pesée électronique

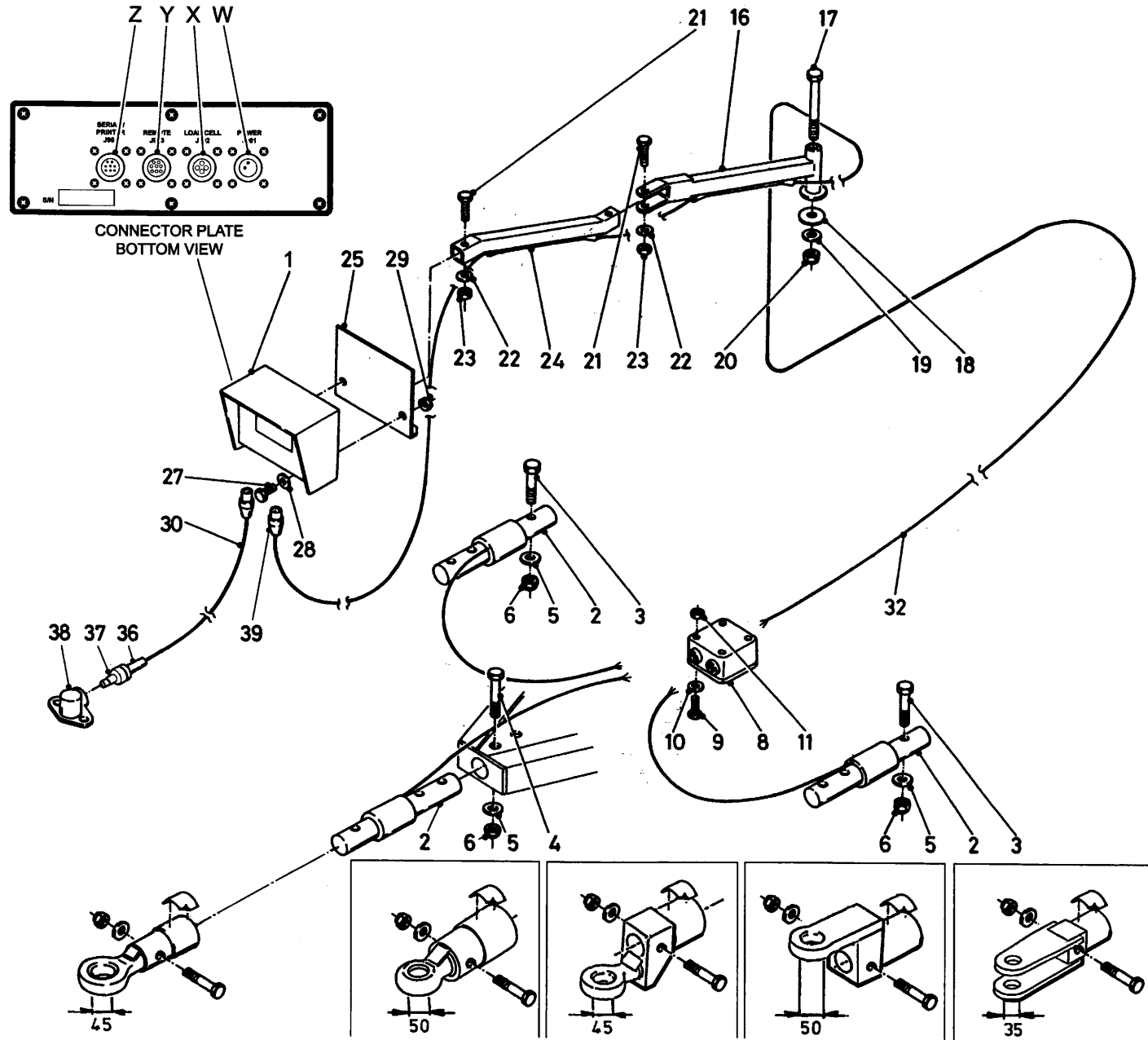


Bestellnummer  
 Bestellnummer  
 Ordernummer  
 Num. a commander

1A	94007	1	EZ2000
1B	90977	1	EZ2000V
1C	94028	1	EZ2000 R/S
1D	94029	1	EZ2000V R/S
1E	94075	1	EZ3200
1F	94076	1	EZ3200V
1G	94077	1	EZ3200 R/S
1H	94078	1	EZ3200V R/S
2	90447	3	Ø63,5
3	82014	1	M20 x 140 12.9
4	82013	2	M20 x 130 12.9
5	85020	3	M20
6	86220	3	M20
7	91216	1	
8	90482	1	
9	84445	4	M5 x 20
10	85105	4	M5
11	86205	4	M5
14	80821	2	M8 x 20
15	85108	2	M8
16	12037	1	
17	81653	1	M16 x 150
18	60298	1	
19	85116	1	M16
20	86216	1	M16
21	81055	2	M10 x 55
22	85110	2	M10
23	86210	2	M10
24	12036	1	
25	12038	1	
27	80621	2	M6 x 20
28	85106	2	M6
29	86206	2	M6
30	90483	1	
32	90719	1	
36	98239	1	
37	98238	1	
38	98237	1	
39	98218	1	
W	05389	1	J901

**92201/1**

Afbeelding 11 : Elektronisch weegsystem  
 Abbildung 11 : Electronische Waage  
 Picture 11 : Electronic weighing system  
 Illustration 11 : Pesée électronique

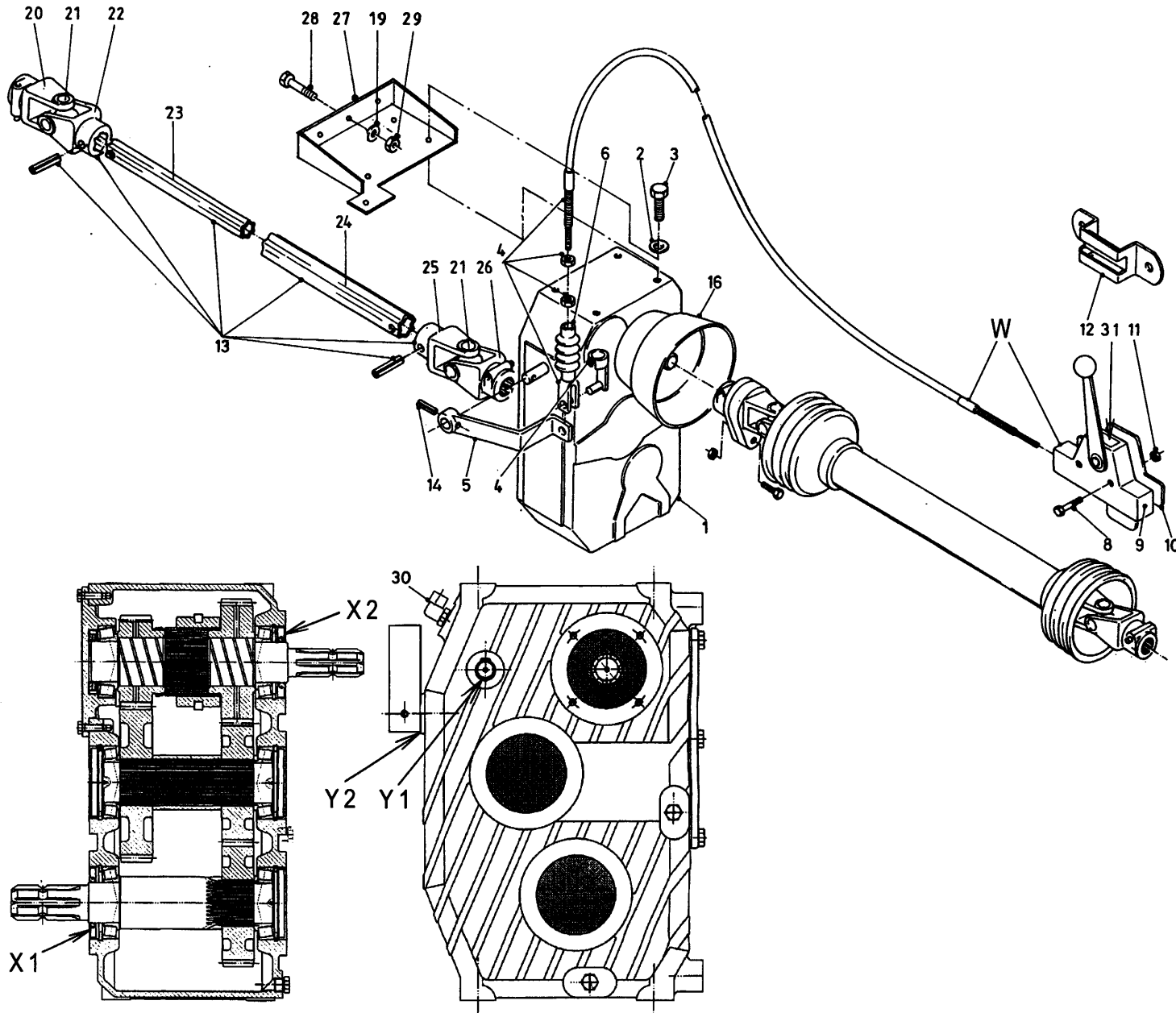


Bestelnummer  
 Bestellnummer  
 Ordernummer  
 Num. a commander

X	05390	1	J902
Y	05510	1	J903
Z	05511	1	J904

**92201/1**

Afbeelding 12 : Vertragskast  
 Abbildung 12 : Reduziergetriebe  
 Picture 12 : Reduction gearbox  
 Illustration 12 : Boîte réductrice

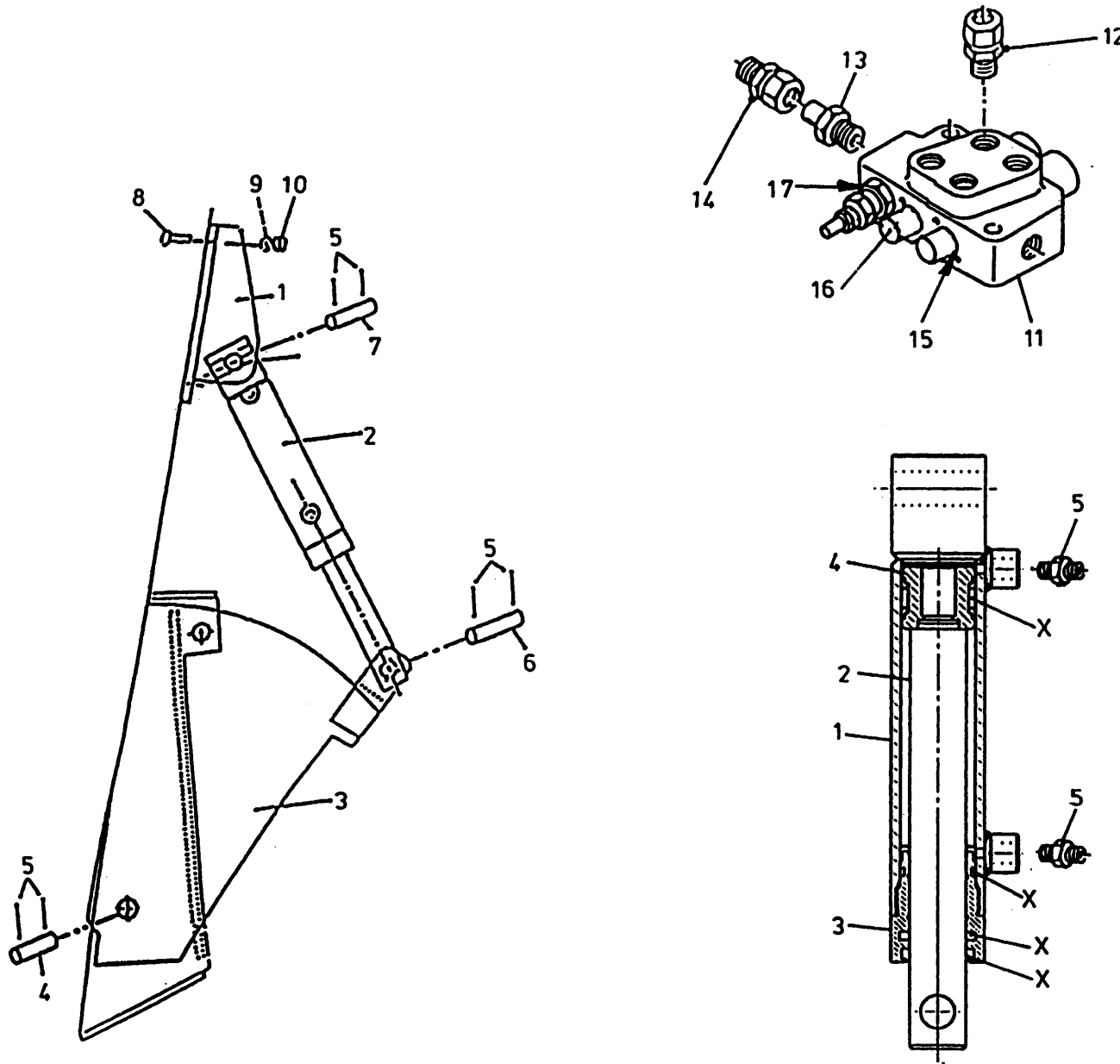


Bestelnummer  
 Bestellnummer  
 Ordernummer  
 Num. a commander

1	90857	1	GB
2	85114	4	M14
3	81430	4	M14 x 30
4A	79051	1	L=3000 Yellow
4B	79099	1	L=3750 Black
5	12862	1	GB
6	90280	1	
8	80630	2	M6 x 60
9A	90770	1	Yellow
9B	94042	1	Black
10	10525	1	
11	86206	2	M6
12	20199	1	
13	90627	1	1 3/8"-6 / 1 3/4"-6
14	88030	1	Ø6 x 30
16	90499	1	
19	85116	3	M16
20	90563	1	1 3/8"-6
21	90561	2	
22	90606	1	
23	90933	1	L=1500
24	90934	1	L=1500
25	90607	1	
26	90608	1	1 3/4"-6
27	12861	1	GB
28	81641	3	M16 x 40
29	86216	3	M16
30	50276	1	45°
31	91336	1	
W1	90121	1	Yellow
W2	94041	1	Black
X1	70171	2	50 x 90 x 10 GB
X2	70171	1	50 x 90 x 10 GB
Y1	78122	1	Ø17.17x1.78/70 GB
Y2	70178	1	20 x 30 x 5 GB

**92201/1**

Afbeelding 13 : Hydraulische bediening conframes  
 Abbildung 13 : Hydraulische Fernbedienung  
 Picture 13 : Hydraulic control counter knife  
 Illustration 13 : Contre couteaux: commande hydraulique



Bestelnummer  
 Bestellnummer  
 Ordernummer  
 Num. a commander

1	12043	1	
2	51113	1	
3	12039	1	
4	25332	1	
5	88239	6	Ø5 x 40
6	25607	1	
7	25606	1	
8	84808	2	M12 x 30
9	85112	2	M12
10	86212	2	M12
11	53267	1	
12	X50114	2	
13	50132	1	
14	50102	1	
15	78126	2	Ø15.08x2.62/70
16	53430	2	
17	78128	1	Ø17.86x2.62/70

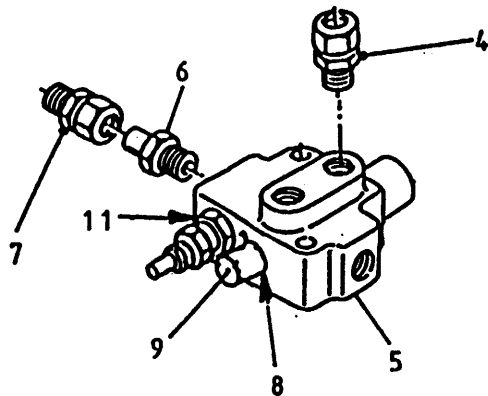
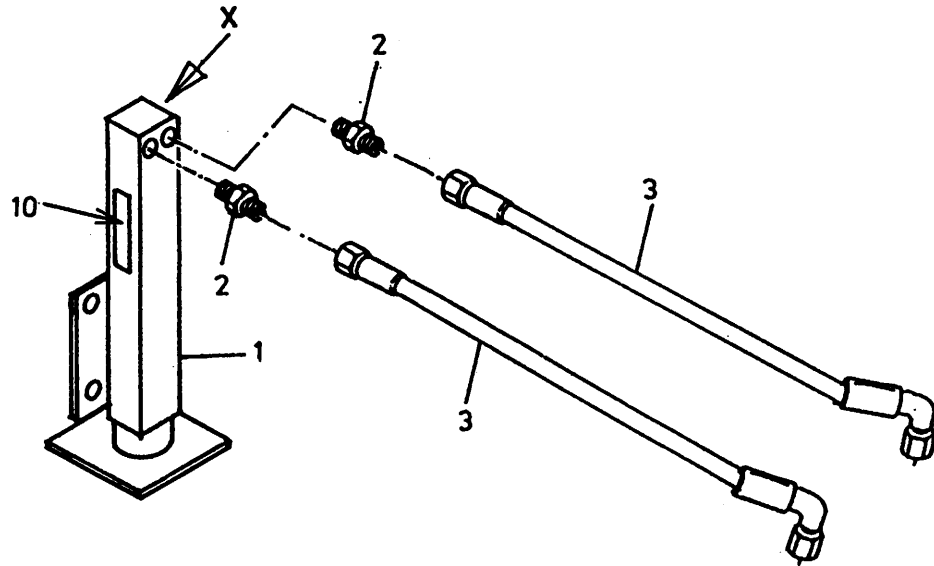
**51196 H = 110**

1	12843	1	
2	32207	1	
3	31460	1	
4	30860	1	
5	X50104	2	
X	05309	1	



**92201/1**

Afbeelding 14 : Hydraulische steunpoot  
Abbildung 14 : Hydraulische Stützfuß  
Picture 14 : Hydraulic support  
Illustration 14 : Béguille hydraulique

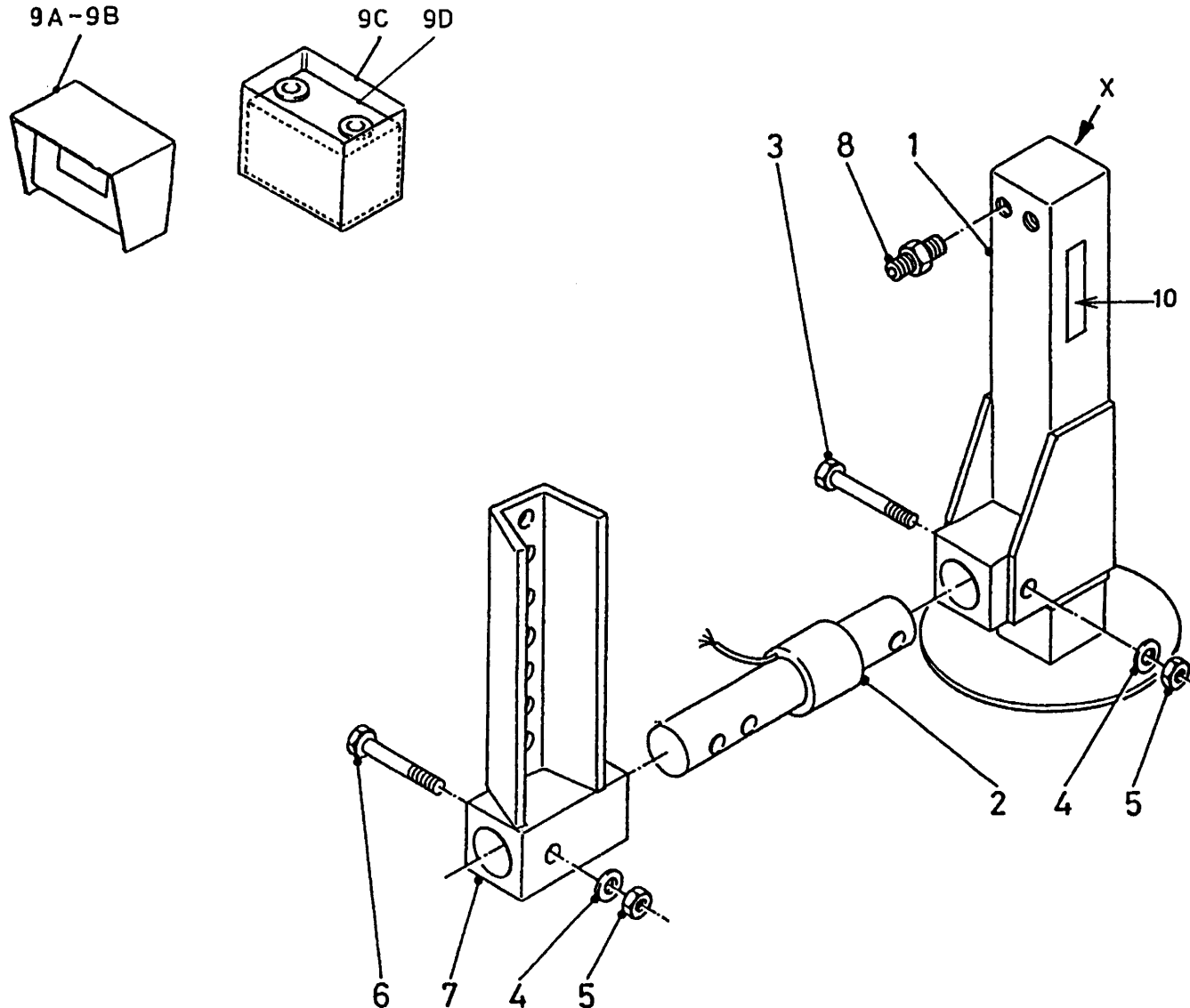


Bestelnummer  
Bestellnummer  
Ordernummer  
Num. a commander

1	12029	1
2	X50124	2
3	W50956	2 1/4" 4200 RH
4	X50114	2
5	53002	1
6	50132	1
7	50102	1
8	78126	2 Ø15.08x2.62/70
9	53445	1
10	91334	1
11	78128	1 Ø17.86x2.62/70
X	05432	1

**92201/1**

Afbeelding 15 : Steunpoot met sensor en accu  
 Abbildung 15 : Stützfuß mit Wiegestab und Batterie  
 Picture 15 : Hydraulic support with weighing sensor  
 Illustration 15 : Béguille hydraulique avec pesage électronique



930101

Bestelnummer  
 Bestellnummer  
 Ordernummer  
 Num. a commander

1	12368	1	
2	90447	1	
3	82017	1	M20 x 160 12.9
4	85120	2	M20
5	86220	2	M20
6	82014	1	M20 x 140 12.9
7	12602	1	
8	X50124	2	
9A	94007	1	EZ 2000
9B	90977	1	EZ 2000 V
9C	90834	1	Batterypack
9D	98241	1	Accu
10	91334	1	
X	05432	1	

930101L1

**92201/1**

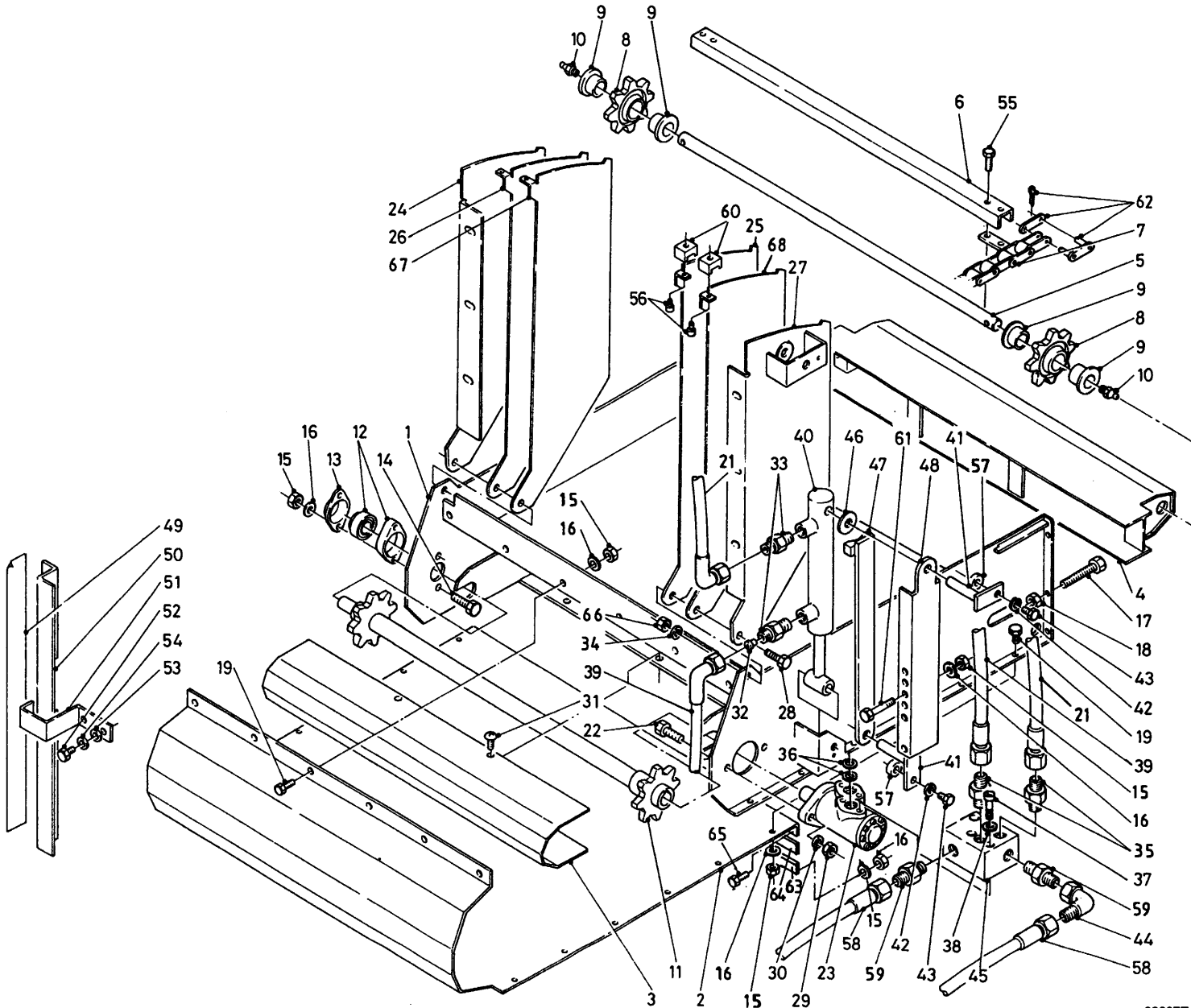
Afbeelding 16	: Pneumatisch remsysteem	(informatie volgt)
Abbildung 16	: Druckluftbremse	(Information folgt)
Picture 16	: Air brake system	(information to follow)
Illustration 16	: Freinage pneumatique	(information suivre)

Bestelnummer  
Bestellnummer  
Ordernummer  
Num. a commander

--	--	--

**92201/1**

Afbeelding 17A : Opvoerketting serie 02  
 Abbildung 17A : Schrägförderkette Serie 02  
 Picture 17A : Extension chain serie 02  
 Illustration 17A : Chaîne latéral série 02



93007E

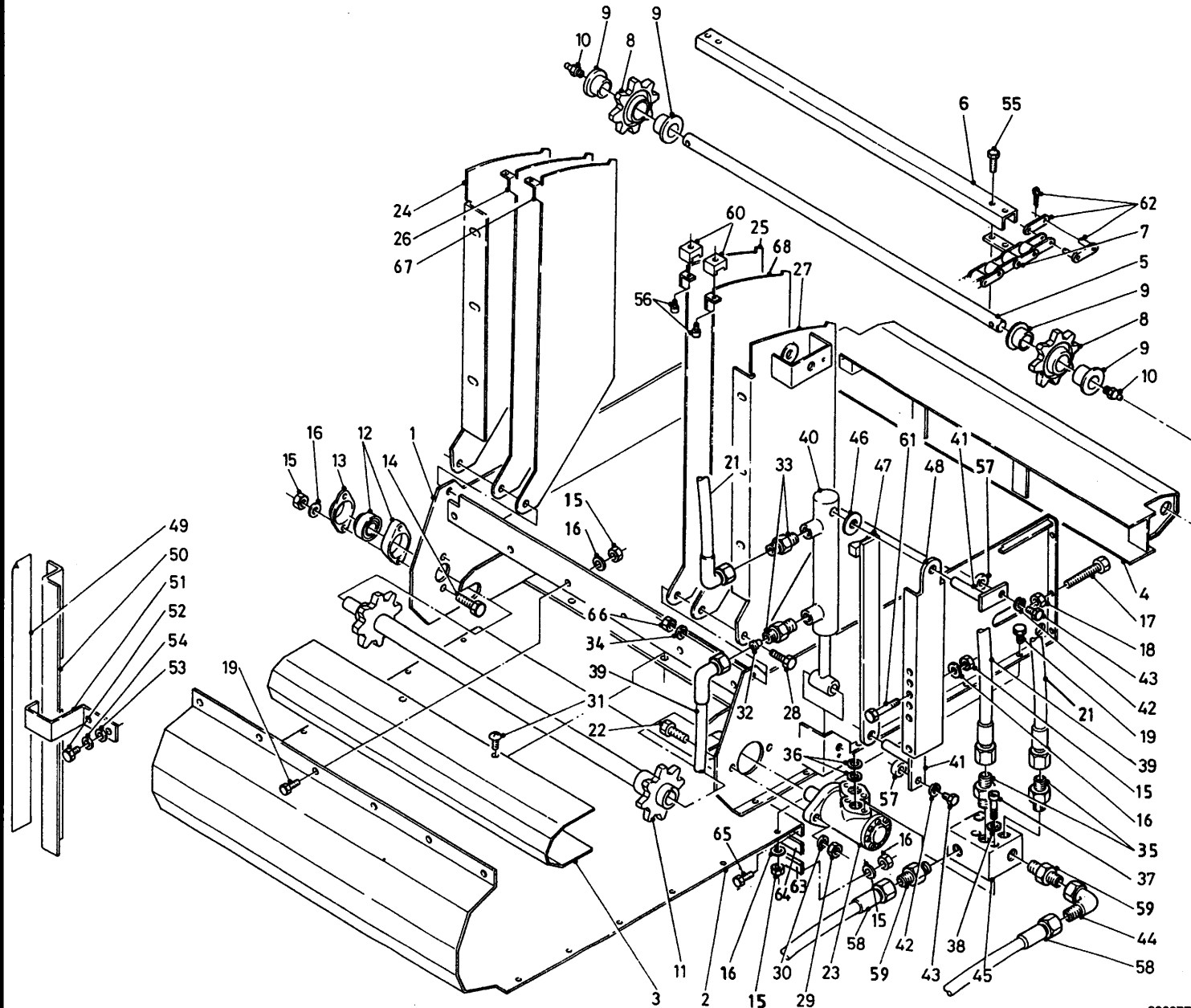
Bestelnummer  
 Bestellnummer  
 Ordernummer  
 Num. a commander

1A	13044	1	3'
1B	13104	1	4'
1C	13084	1	5'
1D	13085	1	7'
2A	29020	1	3'
2B	29238	1	4'
2C	29193	1	5'
2D	29185	1	7'
3	29014	1	
4	13045	1	
5	32303	1	
6	28967	6	
7A	39182	2	L=2150 3' Ø5,7
7B	39190	2	L=2750 4' Ø5,7
7C	39188	2	L=3350 5' Ø5,7
7D	39189	2	L=4550 7' Ø5,7
7E	39195	2	L=2150 3' Ø7,9
7F	39201	2	L=2750 4' Ø7,9
7G	39199	2	L=3350 5' Ø7,9
7H	39200	2	L=4550 7' Ø7,9
8	13031	2	
9	51767	4	
10	89505	2	
11	13030	1	
12	70084	1	
13	23304	1	
14	80840	2	M8 x 40
15	86208	31	M8
16	85108	51	M8
17	81017	2	M10 x 150
18	86110	2	M10
19	84805	36	M8 x 20
20	84420	4	M8 x 16
21	W50620	1	1/2" 600 RH
22	81250	2	M12 x 50
23A	51216	36	SAM BGE 250
23B	51001	4	Danfoss OMP 250
24	29021	1	
25	29024	2	
26	29023	1	

93007EL1

**92201/1**

Abbeelding 17A : Opvoerketting serie 02  
 Abbildung 17A : Schrägförderkette Serie 02  
 Picture 17A : Extension chain serie 02  
 Illustration 17A : Chaîne latéral série 02



93007E

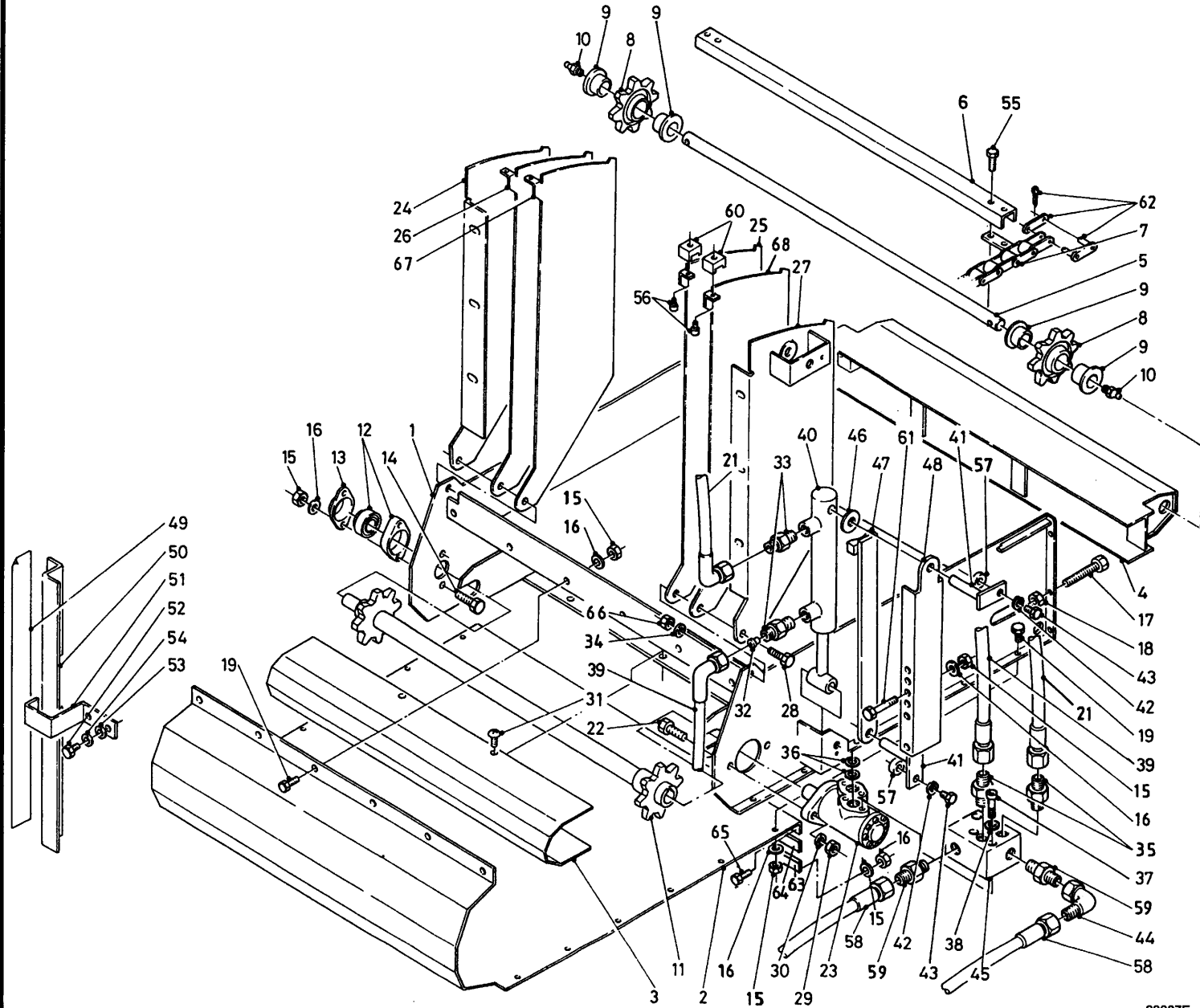
Bestelnummer  
 Bestellnummer  
 Ordernummer  
 Num. a commander

27	13049	1	
28	81650	2	M16 x 50
29	86212	2	M12
30	85112	2	M12
31	84926	28	M10 x 19
32	30726	1	Ø0,8
33	X50104	2	
34	85116	2	M16
35	X50114	2	
36	78088	2	Ø21.89x2.62/70
37	84449	4	M8 x 60
38	85009	4	M8
39	W50719	1	½" 900 RH
40	51214	1	
41	13055	2	
42	85008	2	M8
43	80826	2	M8 x 25
44	X50143	1	
45	53483	1	
46	32305	1	
47	13054	1	
48	29046	1	
49	91143	1	
50	29073	1	
51	29074	1	
52	81016	1	M10 x 16
53	85110	2	M10
54	85010	2	M10
55	84420	2	M8 x 16
56	84420	4	
57	32324	1	
58	W50999	2	½" 5400 RR
59	X50102	1	
60	29217	4	
61	80890	2	M8 x 90
62A	39185	2	Ø5,7
62B	39194	2	Ø7,9
63	29395	1	
64	60411	1	
65	80826	9	M8 x 25

93007EL1

**92201/1**

Afbeelding 17A : Opvoerketting serie 02  
 Abbildung 17A : Schrägförderkette Serie 02  
 Picture 17A : Extension chain serie 02  
 Illustration 17A : Chaîne latéral série 02



93007E

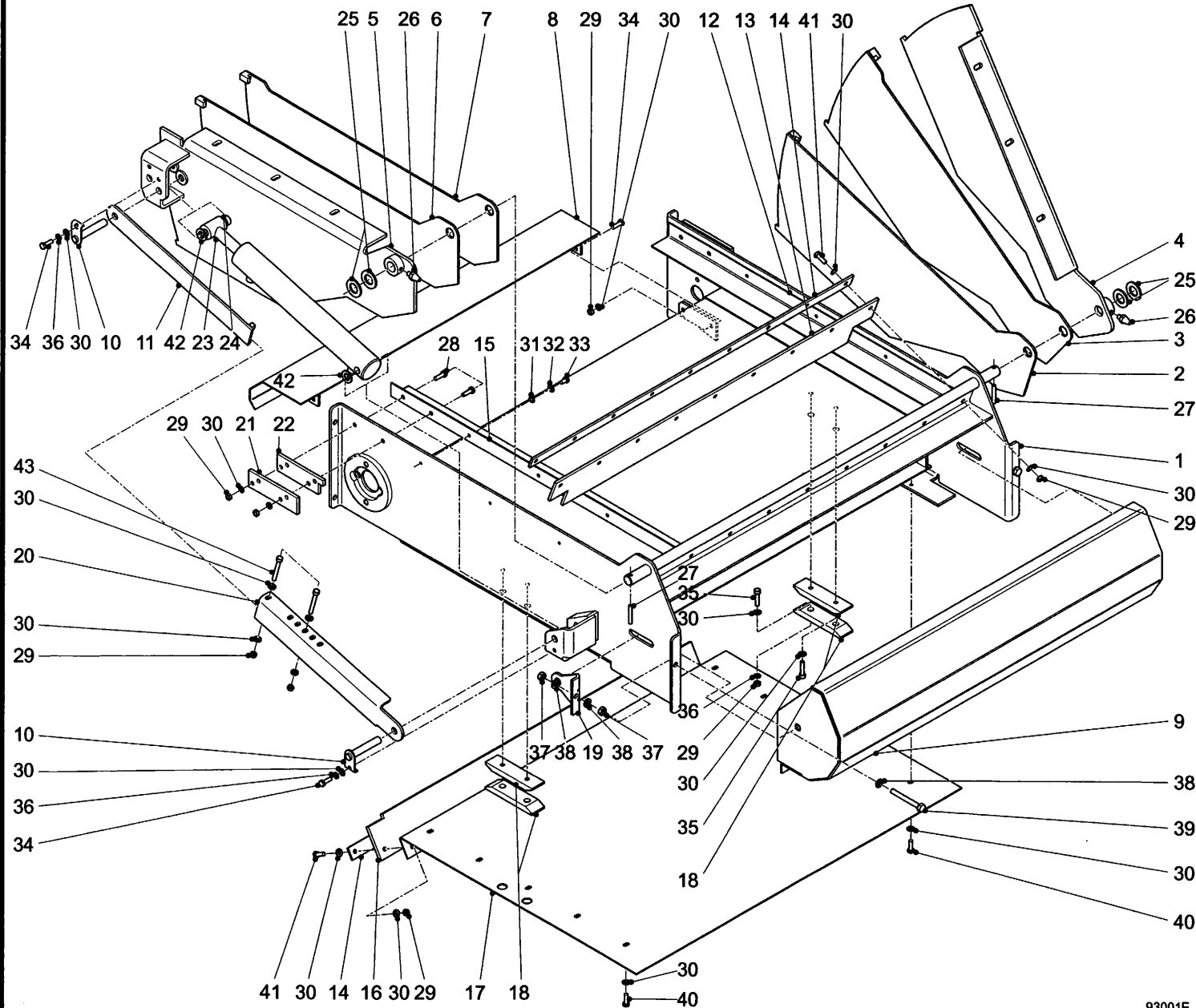
Bestelnummer  
 Bestellnummer  
 Ordernumber  
 Num. a commander

66	86216	2	M16
67	29025	1	
68	29026	1	
X	05358	1	SAM
Y	05357	1	Danfoss

93007EL1

**92201/1**

Afbeelding 17B : Opvoerketting, frame |→ serie 03  
 Abbildung 17B : Schrägförderkette, Rahmen |→ Serie 03  
 Picture 17B : Extension chain, frame |→ serie 03  
 Illustration 17B : Chaîn latéral, châssis |→ série 03



93001E

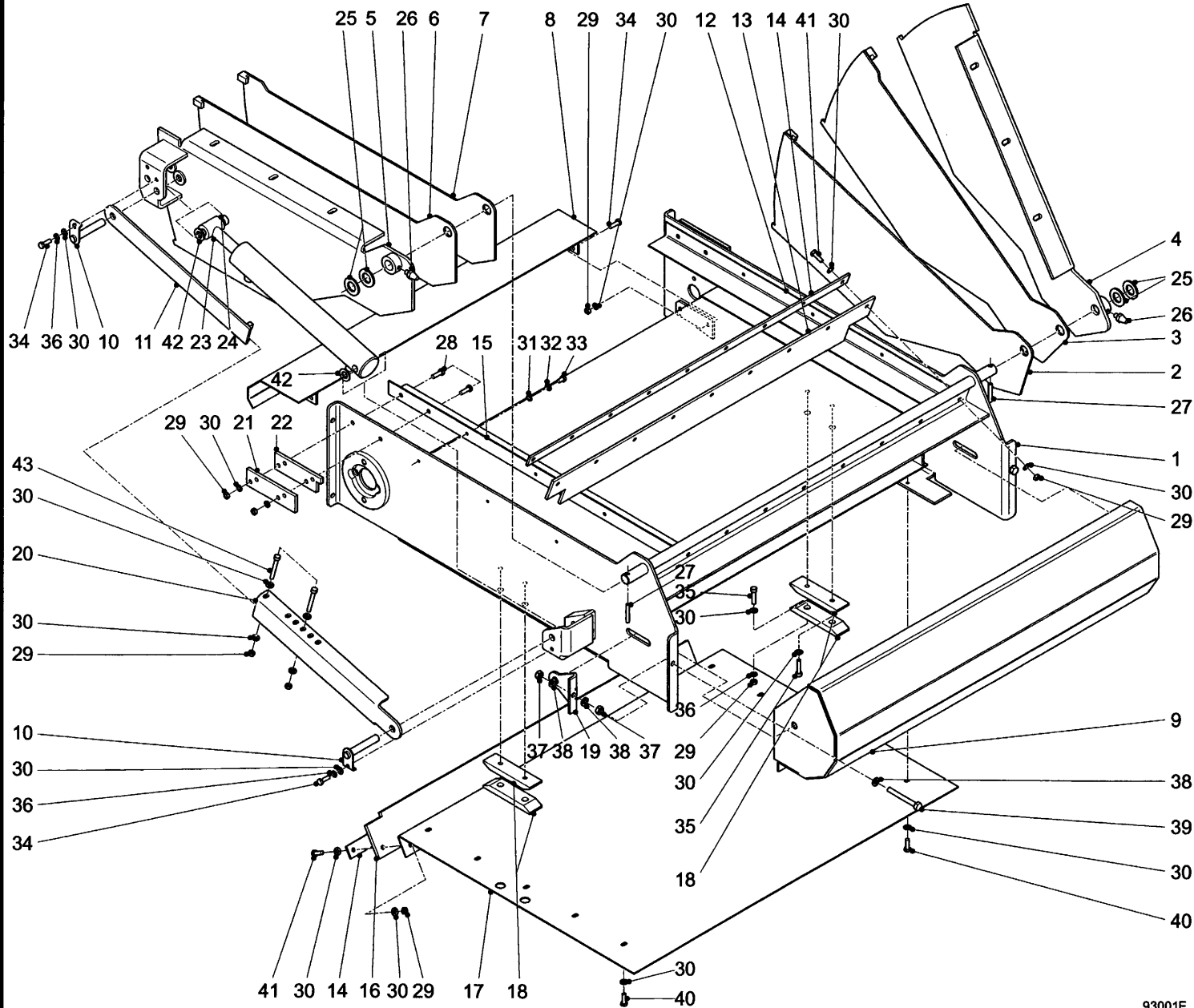
Bestelnummer  
 Bestellnummer  
 Ordernummer  
 Num. a commander

1A	13469	1	serie 03+04 3'
1B	13372	1	→ serie 05 3'
1C	13517	1	4'
1D	13446	1	5'
1E	13499	1	7'
2A	13376	1	3'
2B	13519	1	4'
2C	13449	1	5'
2D	13501	1	7'
3	13375	1	
4	13370	1	
5	13371	1	
6	13377	1	
7A	13378	1	3'
7B	13518	1	4'
7C	13448	1	5'
7D	13500	1	7'
8	13379	1	
9	13381	1	
10	13382	2	
11	13054	1	
12	42072	1	
13	60419	1	
14	29395	2	
15A	42073	2	3'
15B	42554	2	4'
15C	42312	2	5'
15D	42472	2	7'
16	60418	1	
17A	42068	1	serie 03+04 3'
17B	42190	1	→ serie 05 3'
17C	42550	1	4'
17D	42299	1	5'
17E	42473	1	7'
18	60421	4	
19	42083	2	
20	29046	1	
21	42048	2	
22	42049	2	
23	51214	1	

93001EL1/1

**92201/1**

Afbeelding 17B : Opvoerketting, frame |→ serie 03  
 Abbildung 17B : Schrägförderkette, Rahmen |→ Serie 03  
 Picture 17B : Extension chain, frame |→ serie 03  
 Illustration 17B : Chaîin latéral, châssis |→ série 03



93001E

Bestelnummer  
 Bestellnummer  
 Ordernumber  
 Num. a commander

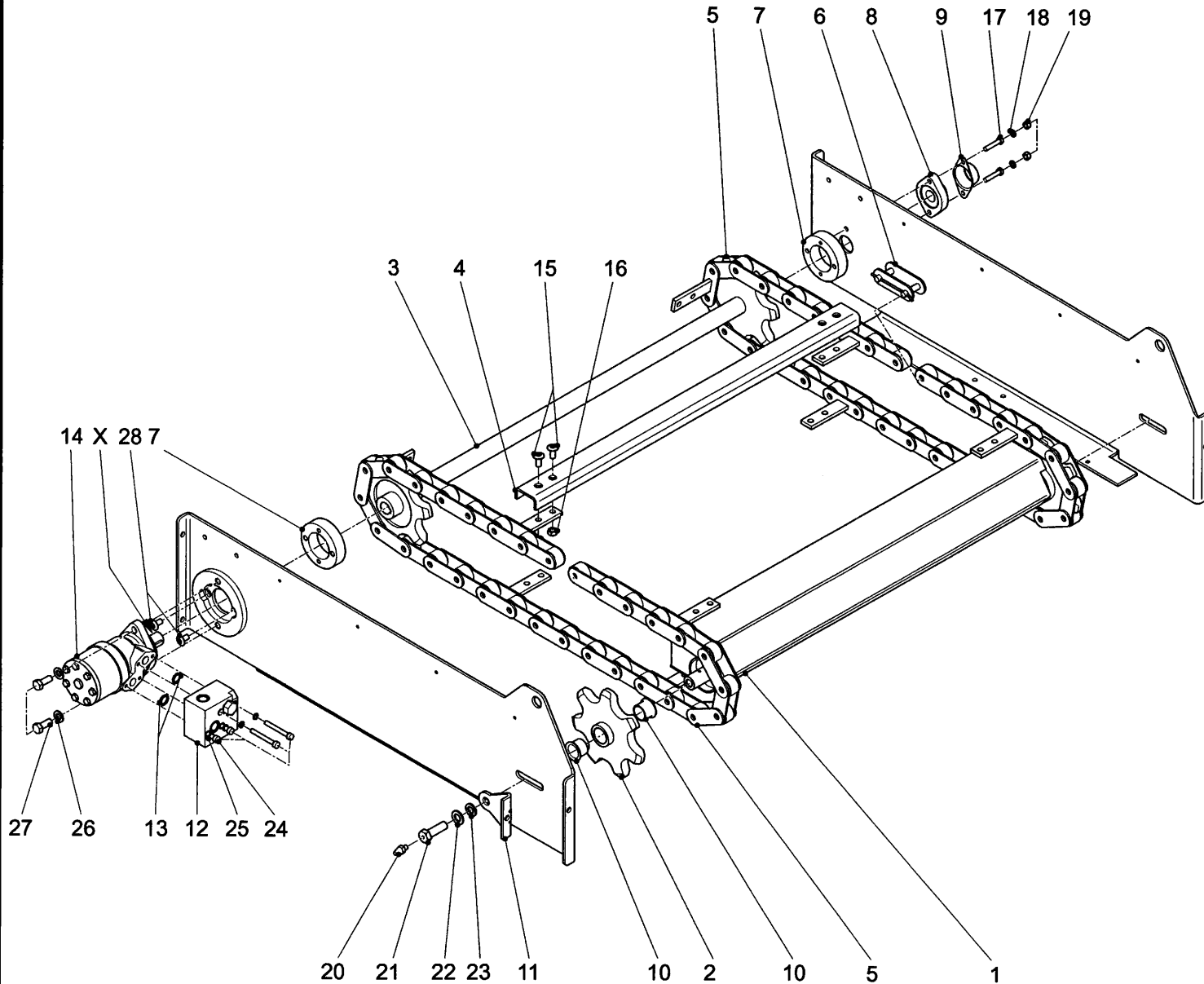
24	32326	1	
25	85124	4	M24
26	89505	2	M8x1
27	88050	2	Ø8x50
28	80840	4	M8x40
29	86208	32	M8
30	85108	70	M8
31	85106	8	M6
32	85006	8	M6
33	84710	8	M6x12
34	80826	6	M8x25
35	84802	8	M8x25
36	85008	6	M8
37	86110	4	M10
38	85123	6	M10
39	81090	2	M10x90
40	84704	10	M8x16
41	80831	18	M8x30
42	85116	2	M16
43	80890	2	M8x90

93001EL1/1



**92201/1**

Afbeelding 17C : Opvoerketting, aandrijving |→ serie 03  
 Abbildung 17C : Schrägförderkette, Antriebsatz |→ Serie 03  
 Picture 17C : Extension chain, drive set |→ serie 03  
 Illustration 17C : Chaî n latéral, jeu d'entraînement |→ série 03

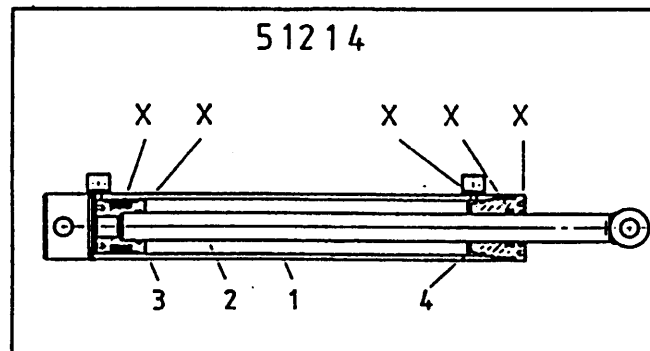
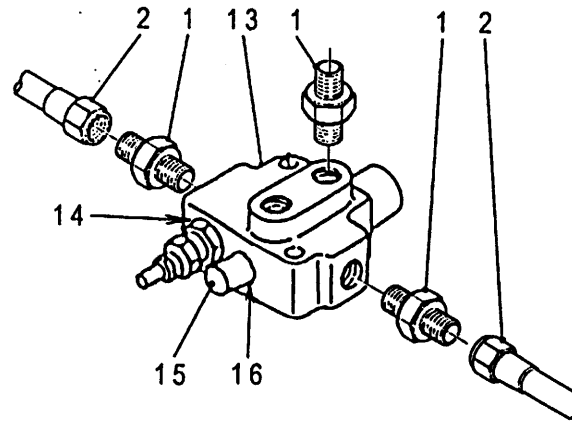
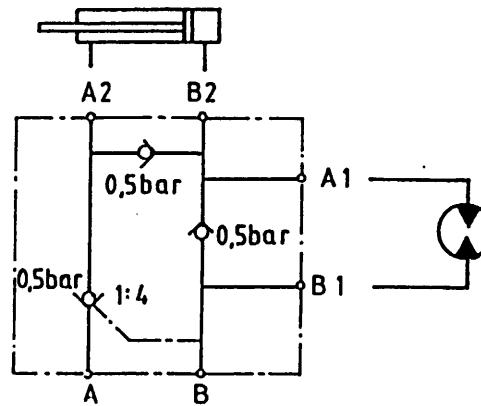
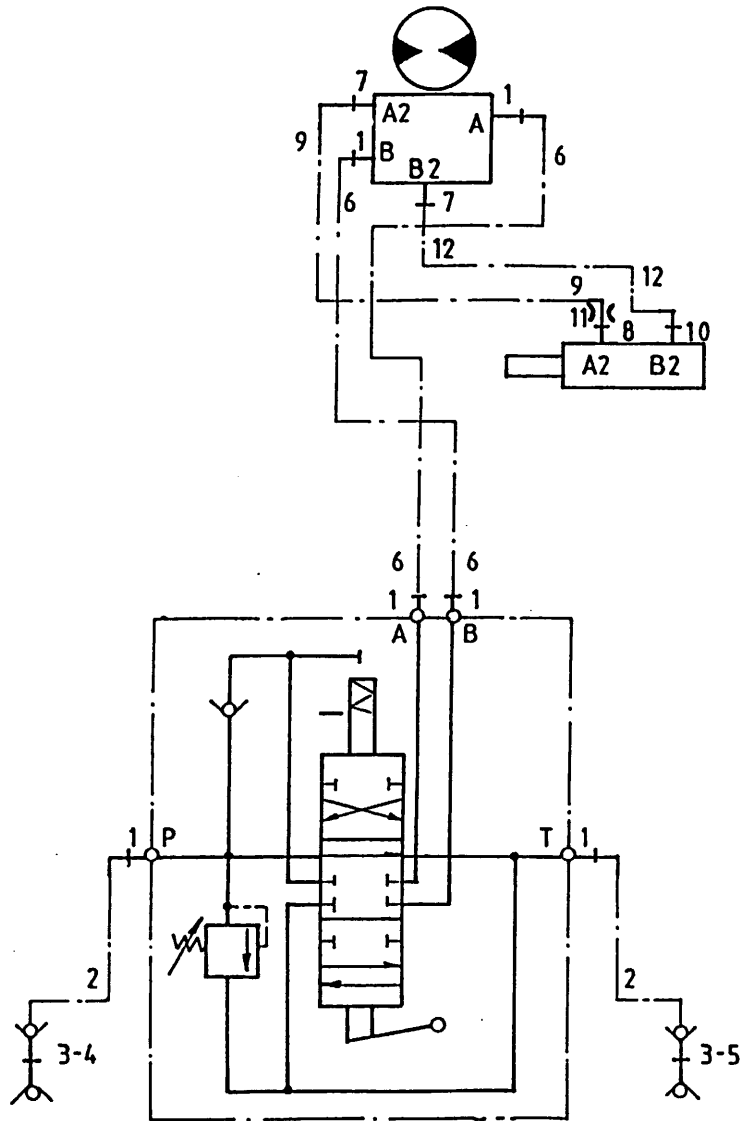


Bestelnummer  
 Bestellnummer  
 Ordernumber  
 Num. a commander

1	13380	1
2	13374	2
3	13373	1
4	42110	5
5A	39223	2 P=75 L=2175 3'
5B	39216	2 P=75 L=2775 4'
5C	39250	2 P=75 L=3375 5'
5D	39255	2 P=75 L=4575 7'
6	39218	2
7	32414	2
8	70084	1
9	23304	1
10	51747	4
11	42083	2
12	53483	1
13	78088	2 Ø21.89x2.62/70
14	51001	1 Sauer Danfoss OMP 250
15	84925	20 M10x23
16	86811	20 M10
17	84176	2 M8x60
18	85108	2 M8
19	86208	2 M8
20	89503	2 M6
21	81653	2 M16x50
22	85116	2 M16
23	85016	2 M16
24	84449	4 M8x60
25	85009	4 M8
26	85012	2 M12
27	81231	2 M12x30
28	84926	2 M10x19
X	05357	1

**92201/1**

Afbeelding 17D : Hydrauliek schema opvoerketting  
 Abbildung 17D : Hydraulikplan Schrägförderkette  
 Picture 17D : Hydraulics side conveyor chain  
 Illustration 17D : Système hydraulique de chaîne latéral



93017V

Bestelnummer  
 Bestellnummer  
 Ordernummer  
 Num. a commander

1	X50102	6
2	W50643	2 ½" 2500 RH
3	53301	2
4	53302	1 Rood
5	53326	1 Blauw
6	W50999	2 ½" 5400 RR
7	X50114	2
8	X50143	1
9	W50719	1 ¼" 900 RH
10	X50104	2
11	30726	1 Ø0,8
12	W50620	1 ¼" 600 RH
13	53002	1
14	78128	1 Ø17.86x2.62/70
15	53445	1
16	78126	2 Ø15.08x2.62/70

**51214**

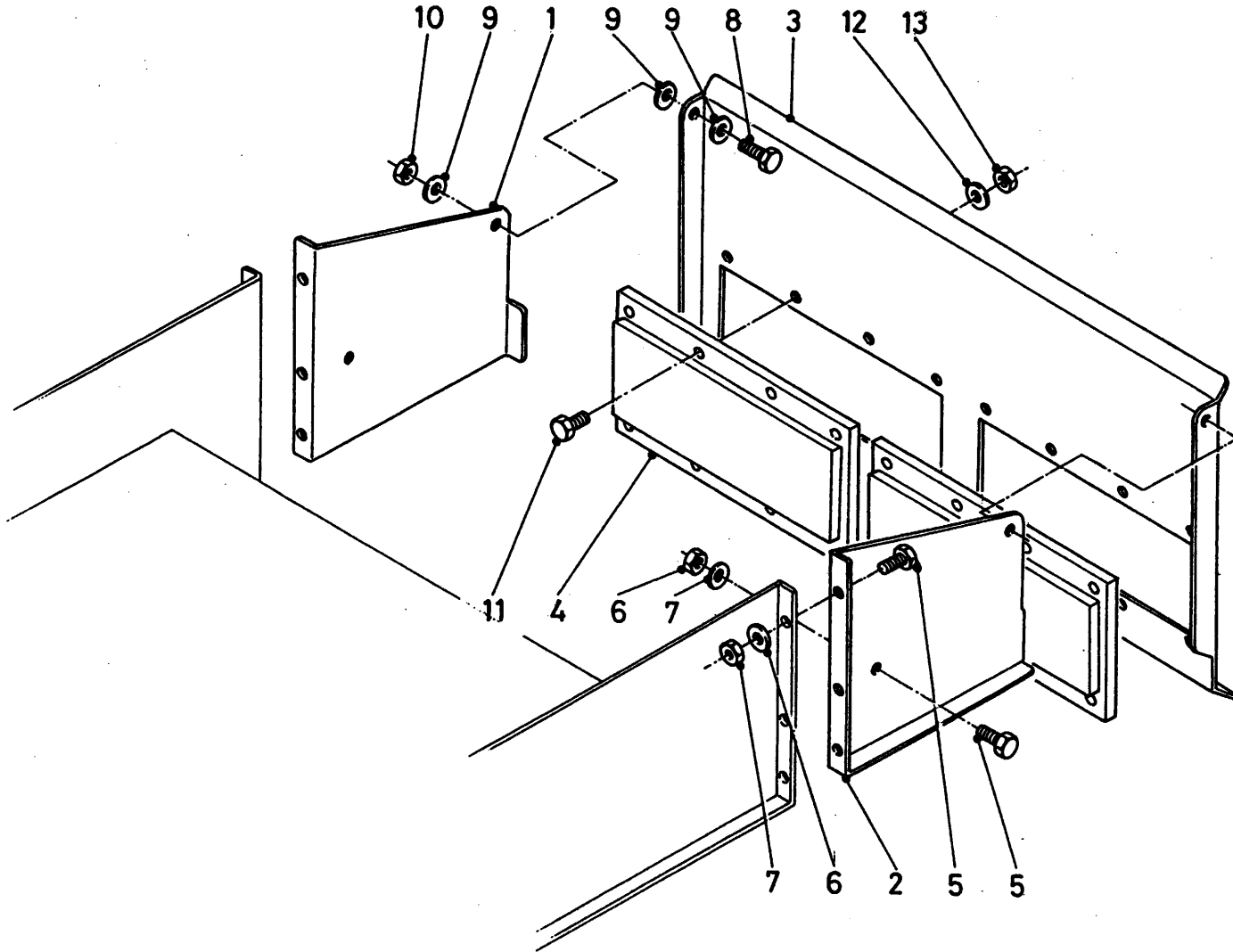
1	13060	1
2	13059	1
3	32309	1
4	32308	1
X	05472	1

93017VL1

**92201/1**

Afbeelding 18A  
 Abbildung 18A  
 Picture 18A  
 Illustration 18A

: Magneet met verlengingsklep opvoerketting →| serie 02  
 : Magnet mit Verlängerungsklappe für Schrägförderkette →| Serie 02  
 : Magnet with deflector for chain extension →| serie 02  
 : Bande magnétique chaîn latéral →| série 02

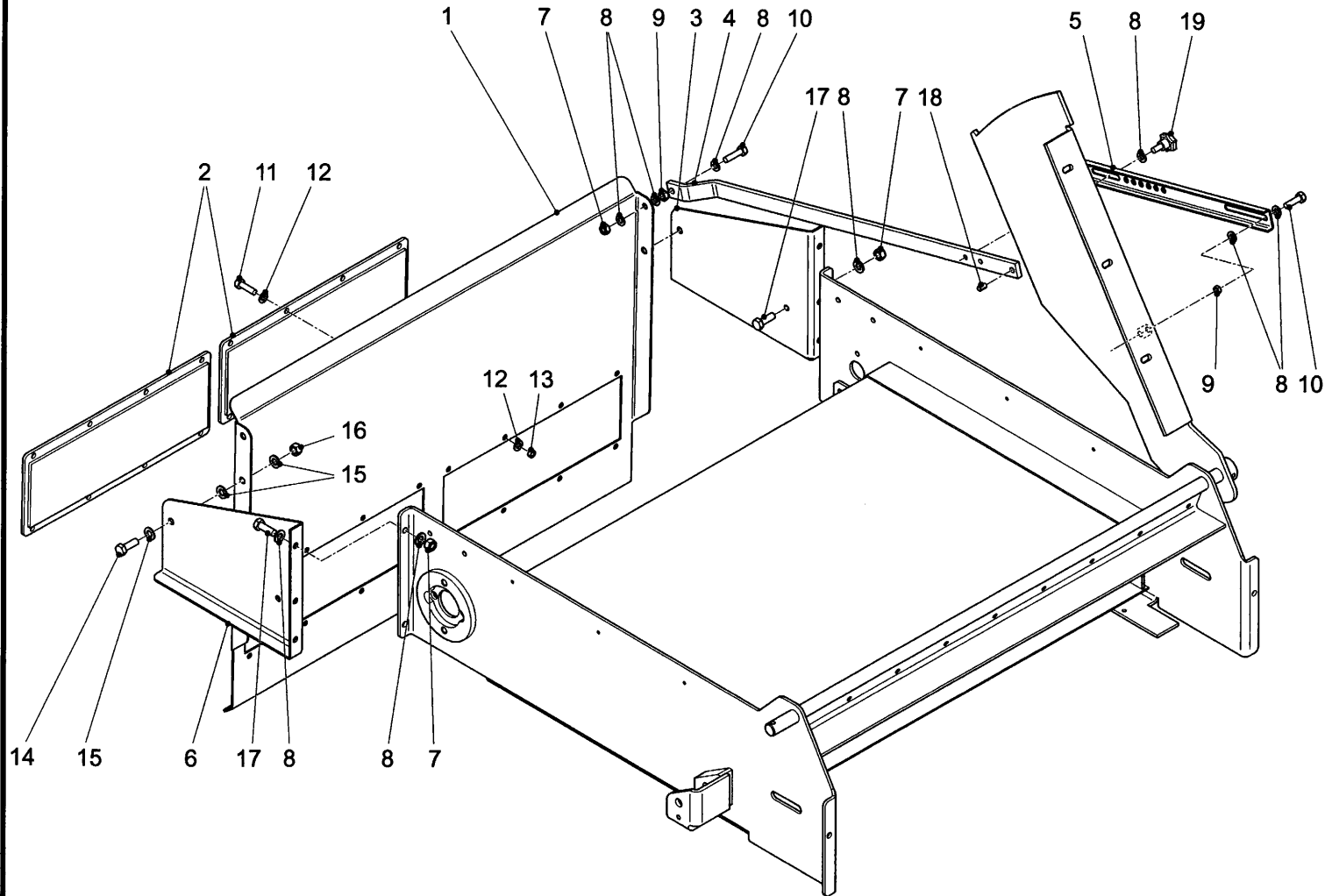


Bestelnummer  
 Bestellnummer  
 Ordernumber  
 Num. a commander

1	28966	1	
2	28965	1	
3	28964	1	
4	90971	2	
5	81026	6	M10 x 25
6	85110	6	M10
7	86210	6	M10
8	81231	2	M12 x 30
9	85112	6	M12
10	86212	2	M12
11	84805	16	M8 x 20
12	85108	16	M8
13	86208	16	M8

**92201/1**

- Afbeelding 18B : Magneet met verlengingsklep opvoerketting |→ serie 03  
 Abbildung 18B : Magnet mit Verlängerungsklappe für Schrägförderkette |→ Serie 03  
 Picture 18B : Magnet with deflector for chain extension |→ serie 03  
 Illustration 18B : Bande magnétique chaîn latéral |→ série 03

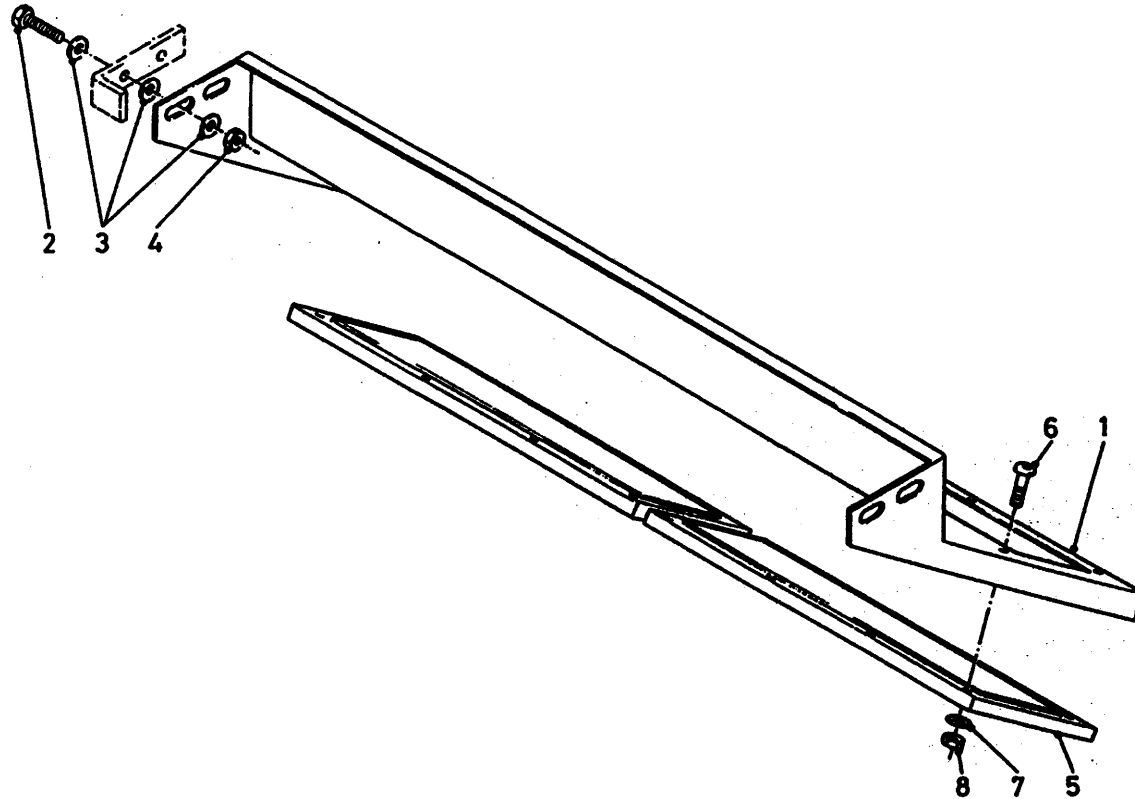


Bestelnummer  
 Bestellnummer  
 Ordernummer  
 Num. a commander

1	29975	1
2	90971	2
3	29536	1
4	29470	1
5	29384	1
6	29537	1
7	86210	7 M10
8	85110	16 M10
9	86110	2 M10
10	81036	2 M10x35
11	84805	16 M8x20
12	85108	32 M8
13	86208	16 M8
14	81236	2 M12x35
15	85112	6 M12
16	86212	2 M12
17	81026	6 M10x25
18	88116	1 Ø10x16
19	60215	1 M10

**92201/1**

Afbeelding 18C : Magneet ZK machines  
Abbildung 18C : Magnet ZK Machines  
Picture 18C : Magnet side conveyor  
Illustration 18C : Bande magnétique trappe latéral

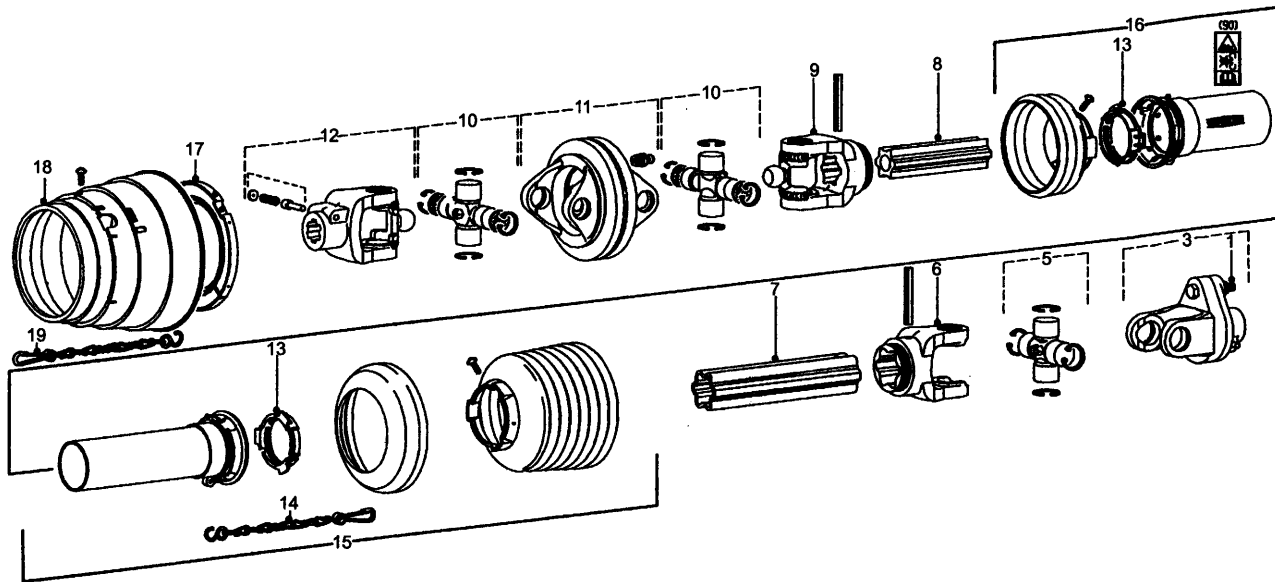


Bestelnummer  
Bestelnummer  
Ordernummer  
Num. a commander

1	12996	1	
2	81231	4	M12 x 30
3	85112	8	M12
4	86212	8	M12
5	90971	1	
6	84805	16	M8 x 20
7	85108	16	M8
8	86208	16	M8

**92201/1**

Afbeelding 19 : Aftakas  
 Abbildung 19 : Gelenkwelle  
 Picture 19 : PTO shaft  
 Illustration 19 : Arbre de prise de force



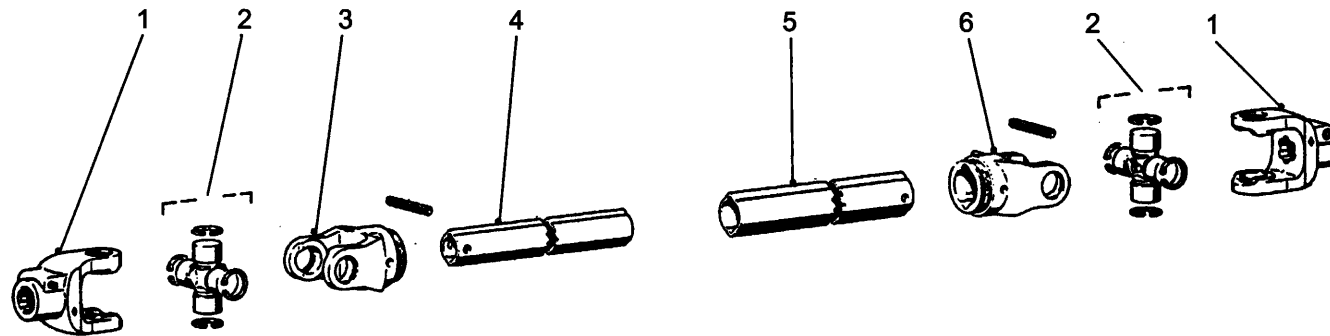
93004L

Bestelnummer  
 Bestellnummer  
 Ordernumber  
 Num. a commander

**90990 L=1610 WWE 2480**

1	81060	1	M10 x 60 8.8
3	94105	1	
5	90582	1	
6	94071	1	
7	90935	1	
8	90923	1	
9	94084	1	
10	94066	2	
11	90812	1	
12	90626	2	
13	90619	1	
14	90266	1	
15	94058	1	
16	94099	1	
17	94064	1	
18	94065	1	
19	94062	1	

93004LL1



93003L

**94186 L=1310 W2400**

1	90730	2	13/8"-6
2	90729	2	
3	94231	1	
4	90958	1	
5	90959	1	
6	94232	1	

93003LL1



Hinmanweg 19  
7575 BE Oldenzaal - Holland  
Postbus 134  
7570 AC Oldenzaal - Holland  
e-mail: [info@triolet.nl](mailto:info@triolet.nl)  
<http://www.triolet.nl>

Tel.: 0541 - 57 21 21 / (+) 31 - 541 - 57 21 21  
Fax: 0541 - 57 21 25 / (+) 31 - 541 - 57 21 25

Voor onderdelen / Für Ersatzteile / For spareparts / Pour pièces

Tel.: 0541 - 57 21 36 / (+) 31 - 541 - 57 21 36  
Fax: 0541 - 57 21 40 / (+) 31 - 541 - 57 21 40