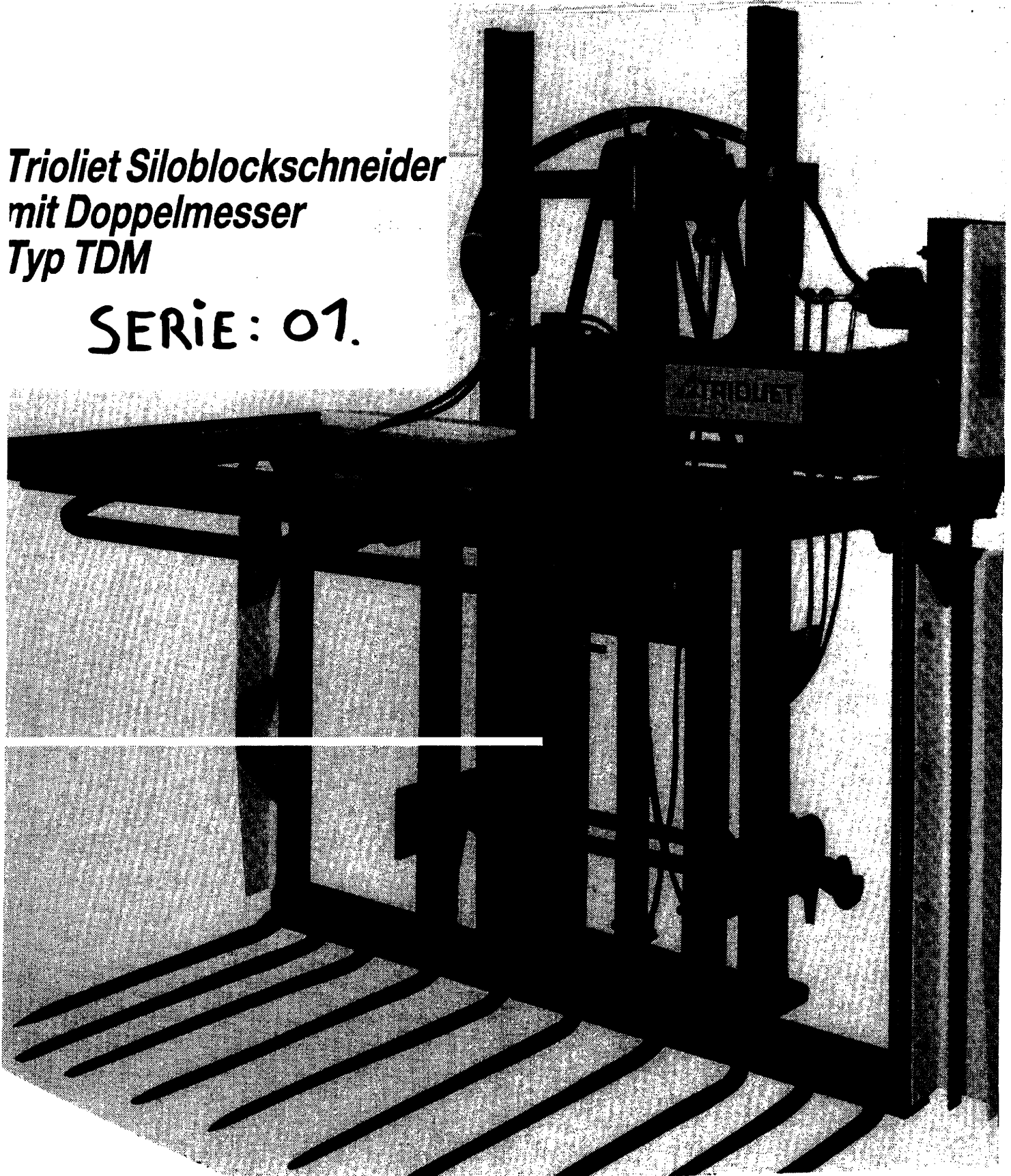


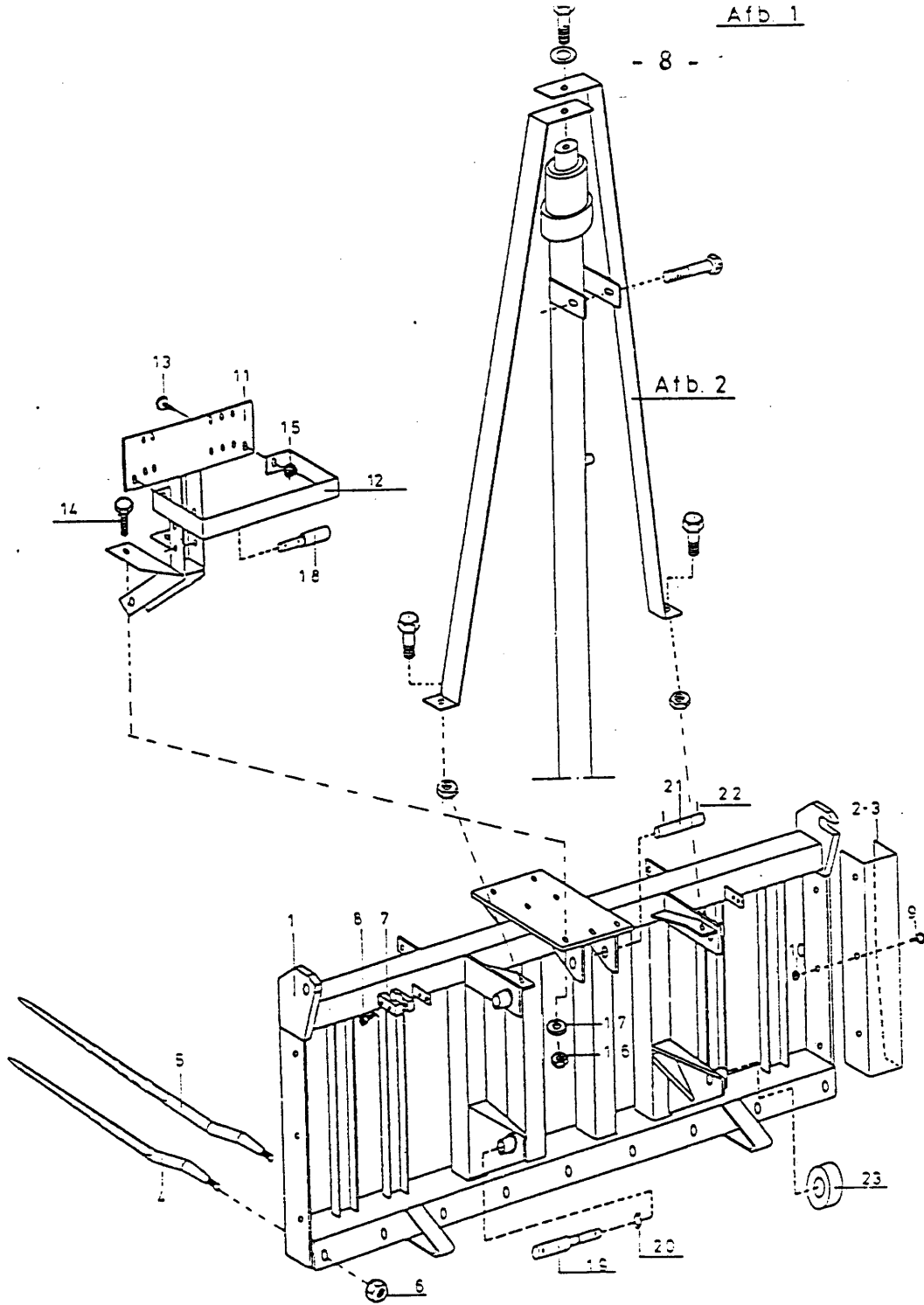
TRIO LIET
MULLOS

*Trioliet Siloblocksneider
mit Doppelmesser
Typ TDM*

SERIE: 01.



Betriebsanleitung und Ersatzteilliste



Pos.nr.	Bestellnr.	Stückzahl	Beschreibung
1	10276	1	Rahmen
2	20647	1	Seitlicher Schutz rechts
3	20648	1	Seitlicher Schutz links
4	30003	2	Zinken L= 870 mm
5	30270	7	Zinken L= 1000 mm
6	86302	9	Zinkenmutter
7	60047	2	Halterung
8	84113	4	Zylinderschraube
9	81231	6	Bolzen M 12 x 30
10	86112	6	Mutter M 12

für 3 und 4 Punkt Befestigung

11	10282	1	Befestigung f. Oberlenker
12	10284	1	Schutzbügel
13	81231		Bolzen M 12 x 30
14	81650	2	Bolzen M 16 x 50

Pos.nr.	Best.nr.	St.	Beschreibung
15	86212	2	Nyloc Mutter M12
16	86116	2	Mutter M 16
17	85016	2	Federscheibe
18	30002	1	Scheitelbolzen
19	30255	2	Achse
20	87022	2	Seegerringe A22 -1.2 Din 471
21	30263	1	Achse
22	88040	2	Spannhülse Ø 6 x 40 Din 1481

nur für Hubgerüst

23	60045	4	Rolle
----	-------	---	-------

Abl. 2

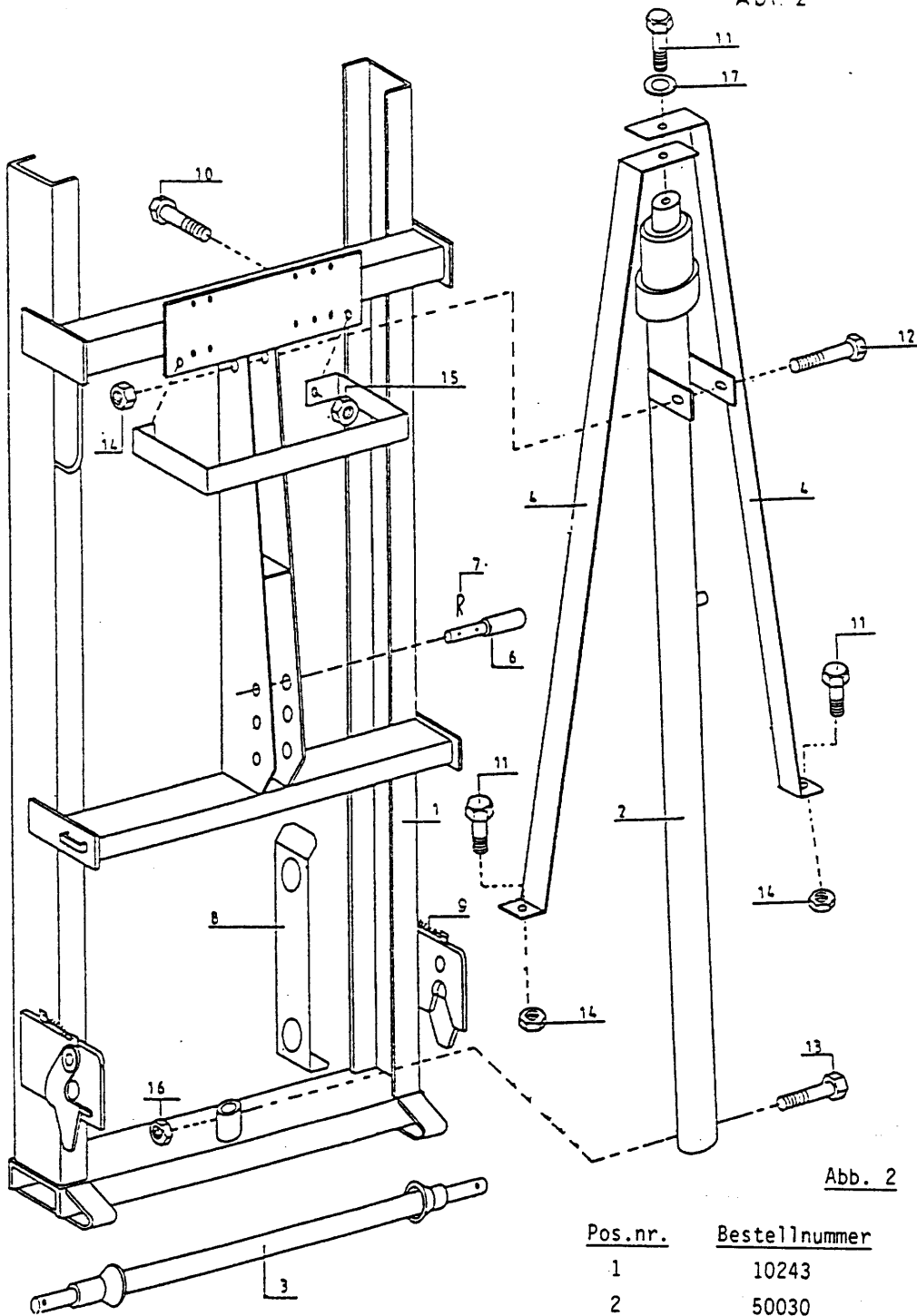


Abb. 2 Festes Hubgerüst

Pos.nr.	Bestellnummer	Stückzahl	Beschreibung
1	10243	1	Rahmen
2	50030	1	Hubzylinder
3	10012	1	Kupplungsachse
4	20649	2	Schubstange
5	10284	1	Schutzbügel
6	30002	1	Scheitelbolzen
7	65004	1	
8	40086	2	Schutzblech
9	65005	2	Feder
10	81231	2	Bolzen M 12 x 30
11	81236	3	Bolzen M 12 x 35
12	81210	1	Bolzen M 12 x 100
13	81610	1	Bolzen M 16 x 100
14	86112	3	Mutter M 12
15	86212	2	Nyloc Mutter M 12
16	86216	1	Nyloc Mutter M 16
17	85012	1	Feder Scheibe

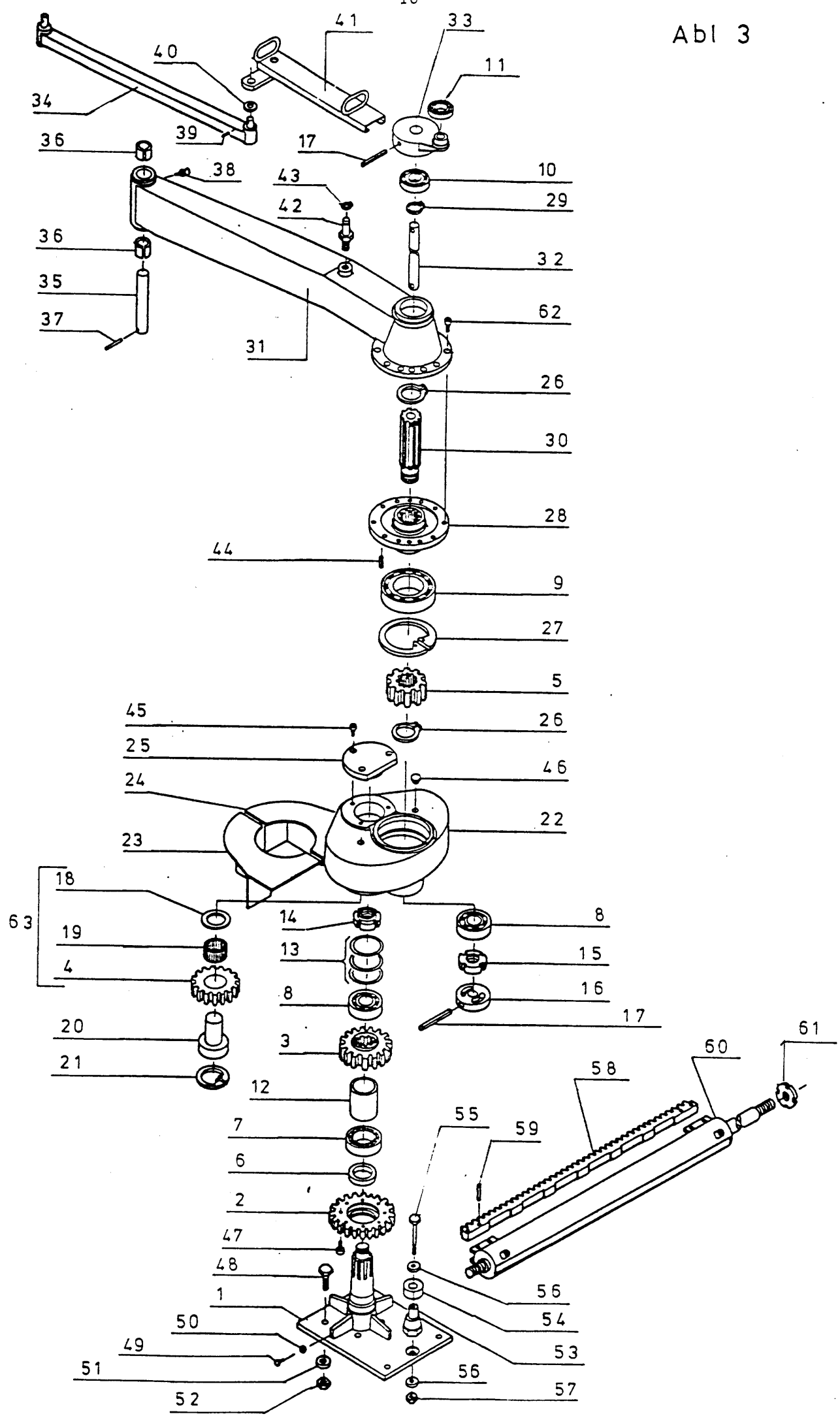
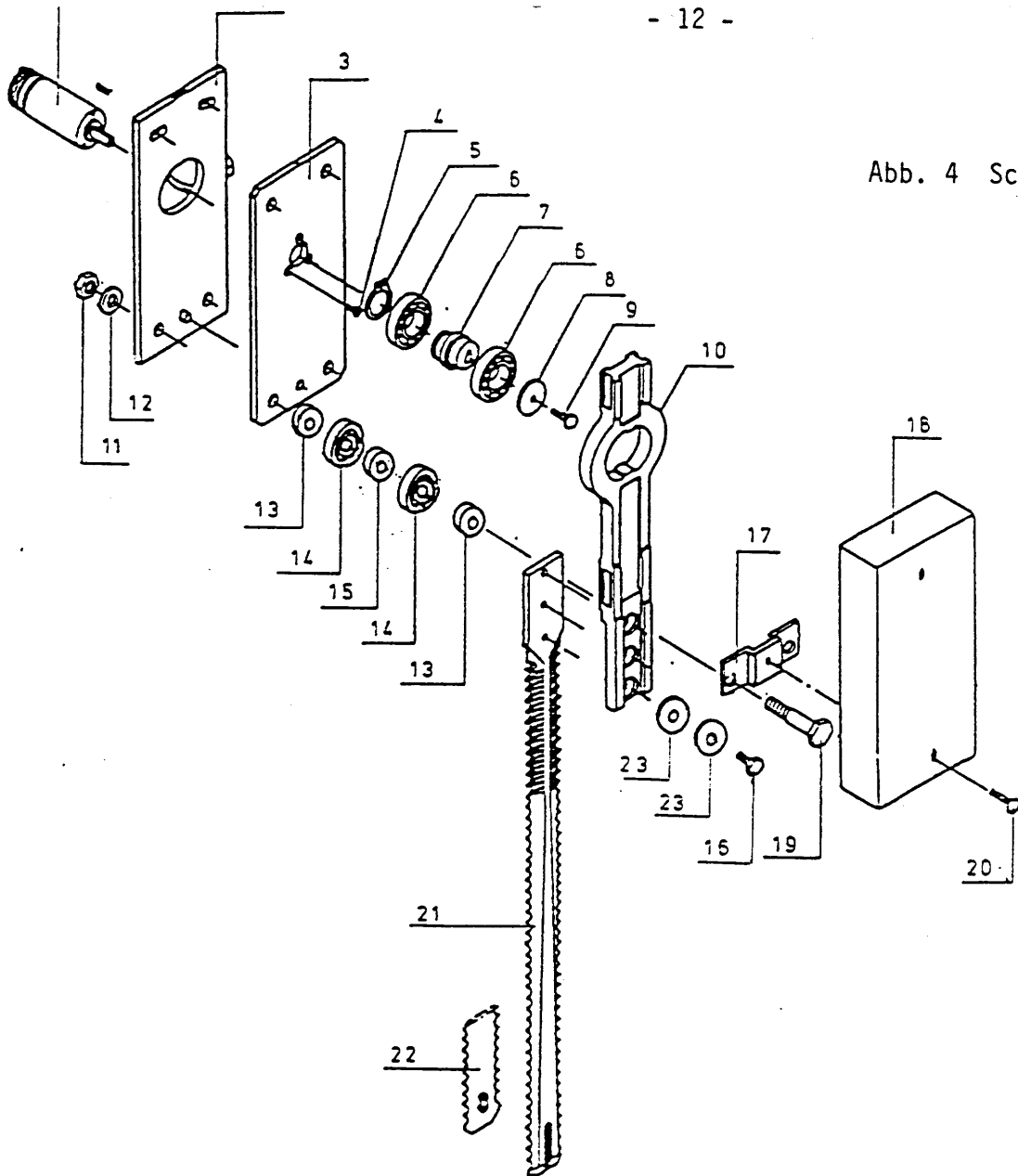


Abb. 3 Antriebsmechanismus

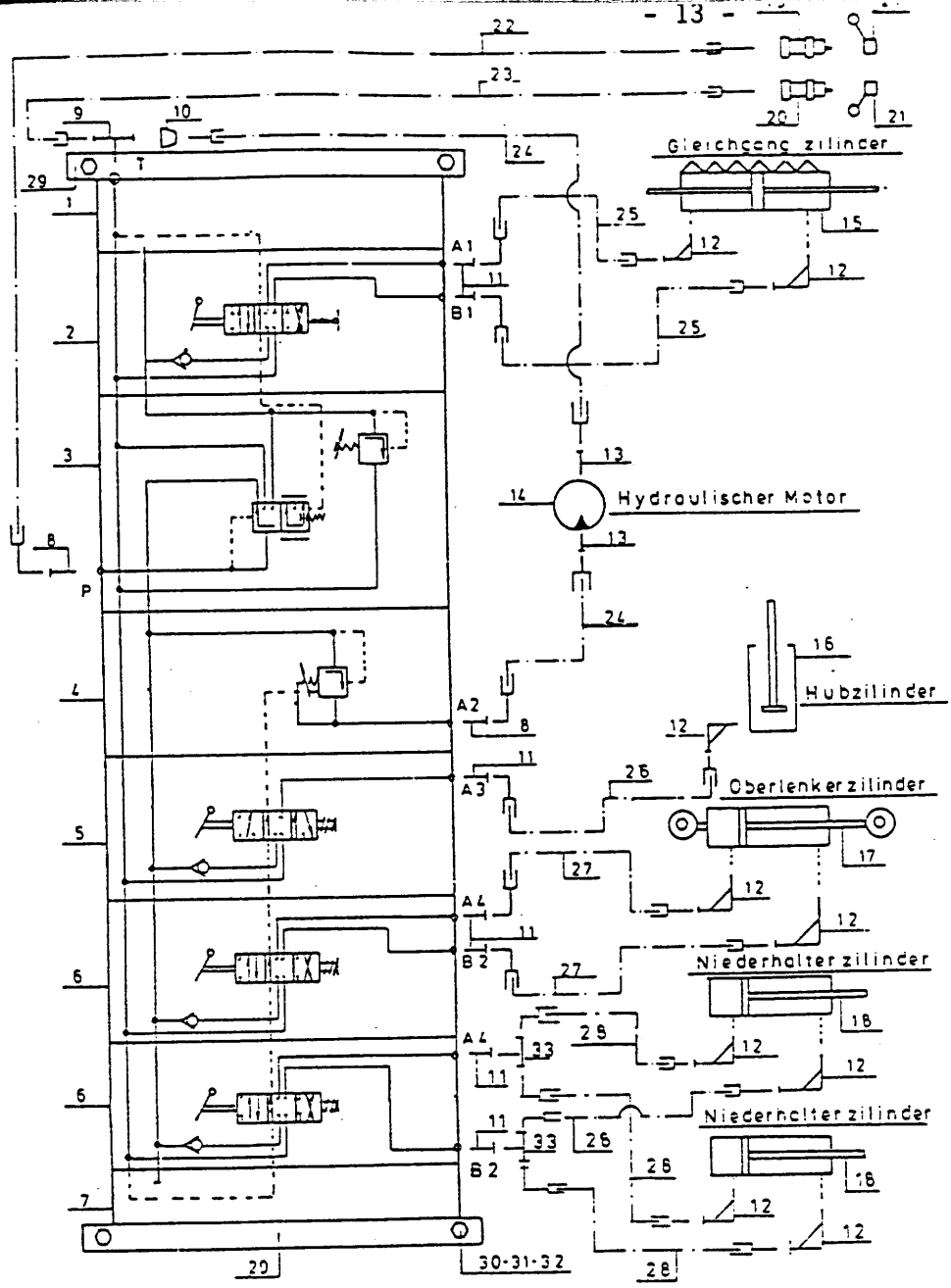
<u>Pos.nr.</u>	<u>Bestellnummer</u>	<u>Stückzahl</u>	<u>Beschreibung</u>
1	10312	1	Getriebehalterung
2	97026	1	Zahnrad ND = 25
3	97027	1	Zahnrad ND = 16
4	97028	2	Zahnrad ND = 15
5	97029	1	Zahnrad ND = 12
6	30279	1	Radialdichtring
7	70013	1	Rollenlager
8	70014	2	Rollenlager
9	70015	1	Rollenlager
10	70016	1	Kugellager
11	70017	1	Kugellager
12	30280	1	Distanzhülse
13	85350		Stützscheibe 0,1 mm
	85351		Stützscheibe 0,3 mm nach bedarf
	85352		Stützscheibe 0,5 mm
14	86901	1	Spezialmutter
15	86902	1	Selbstsichernde Mutter
16	30281	1	Zentrierbüchse
17	88190	2	Spannhülse
18	30282	2	Scheibe
19	70019	2	Satz von 43 Nadeln
20	30283	2	Achse
21	87172	2	Sicherungsring
22	30284	1	Gehäuse
23	40089	1	Ritzelschutz Links
24	40090	1	Ritzelschutz Rechts
25	30285	1	Deckel
26	87055	2	Sicherungsring
27	87130	1	Sicherungsring
28	30286	1	Armlagerung
29	87035	1	Sicherungsring
30	30287	1	Welle
31	10313	1	Arm
32	30288	1	Achse
33	30289	1	Kurbel
34	10314	1	Verbindungsstange
35	30264	1	Achse
36	85801	2	Aufspannbüchse
37	88055	1	Spannhülse Ø 6 x 55
38	89508	2	Schmiernippel
39	88030	2	Spannhülse
40	85026	2	Federscheibe
41	10315	1	Führungsstück
42	30290	1	Achse
43	87022	1	Sicherungsring
44	88130	2	Spannhülse
45	84412	3	Zylinderschraube mit Loctite
46	60051	2	Verschlusszapfen
47	84413	8	Zylinderschraube mit Loctite
48	81640	6	Bolzen M 16 x 40
49	80610	3	Bolzen M 6 x 10
50	85106	3	Scheibe M 6
51	85016	6	Federscheibe M 16
52	86116	6	Mutter M 16
53	30291	1	Achse
54	70018	1	Nadellaufrolle INA NATV 25 PP
55	81660	1	Bolzen
56	85016	2	Federscheibe
57	86116	1	Mutter
58	97030	1	Zahnstange
59	88150	4	Spannhülse
60	50032	1	Gleichgang Zylinder
61	86903	4	Spezial Mutter
62	84411	10	Selbstsichernde Schraube
63	97031	2	Zwischenrad komplett

Abb. 4 Schneidvorrichtung



<u>Pos.nr.</u>	<u>Bestellnummer</u>	<u>Stückzahl</u>	<u>Beschreibung</u>
1	50031	1	Hydraulischer Motor
2	10277	1	Kopfhalterung
3	20654	1	Einstellplatte
4	84109	3	Selbstsichernde Schraube M 6 x 16
5	87030	1	Seegerringe A 30 x 1,5
6	70010	2	Kugellager SKF 6206 2 RS 1
7	30256	1	Exzenter
8	20656	1	Scheibe
9	80630	1	Bolzen M 6 x 30
10	30292	2	Kulisse
11	86116	4	Mutter M 16
12	85016	4	Federscheibe M 16
13	30271	8	Ring
14	70012	8	Laufrolle LR 203 RRW
15	30272	4	Ring
16	84903	6	Schraube M 12 x 1,25 L = 25 befestigt mit Loctite
17	20655	2	Verbindungsplatte
18	40085	1	Deckel
19	84903	4	Bolzen
20	20512	2	Bolzen M 5 x 12
21	30293	1	Schneidmesser aussen
22	30294	1	Schneidmesser innen
23	85112	12	Scheibe M 12

Afb. 5



Pos.nr.	Bestellnummer	Stückzahl	Beschreibung
1	53025	1	Abschlussplatte
2	53026	1	Wegeventil
3	53027	1	Mengeteiler 100 bar
4	53028	1	Zwischenplatte 180 bar
5	53029	1	3-Wegeventil
6	53030	2	4-Wegeventil
7	53031	1	Abschlussplatte
8	50113	2	Gerade Einschraubverschraubung M 18 x 1,5 Ø 12
9	50350	1	T-Einschraubverschraubung M 18 x 1,5 Ø 15 Ø 15
10	50154	1	Reduzieranschluss Ø 15 Ø 12
11	50114	(7)	Gerade Einschraubverschraubung M 18 x 1,5 Ø 8
12	50201	(9)	Winkelschraubverschraubung 1/2" x Ø 8
13	50112	2	Gerade Einschraubverschraubung 3/8" x Ø 12
14	50031	1	Hydraulischer Motor
15	50032	1	Doppeltwirkender Gleichgangzylinder
16	50030	1	Hubgerüst Zylinder Ø 70
17	50007	1	Zylinder für Oberlenker Ø 65
18	50033	2	Niederhalter Zylinder
19	53310	1	Abreisskupplung
20	53301	1	Abreisskupplung
21	53303	2	Plastik Verschlusskappe
22	50640	1	HD Schlauch 3/8" L=2000
23	50641	1	HD Schlauch 1/2" L=1800
24	50639	2	HD Schlauch 3/8" L=2400
25	50627	2	HD Schlauch 1/4" L=2250
26	50636	1	HD Schlauch 1/4" L=750
27	50637	2	HD Schlauch 1/4" L=1400
28		4	HD Schlauch 1/4" L=
29	53032	2	Befestigungswinkel
30	80826	4	Bolzen M8x25
31	85008	4	Federscheibe M8
32	86108	4	Mutter M8
33	50354	2	Einstellbare T-Verschraubung Ø8

Abb 6

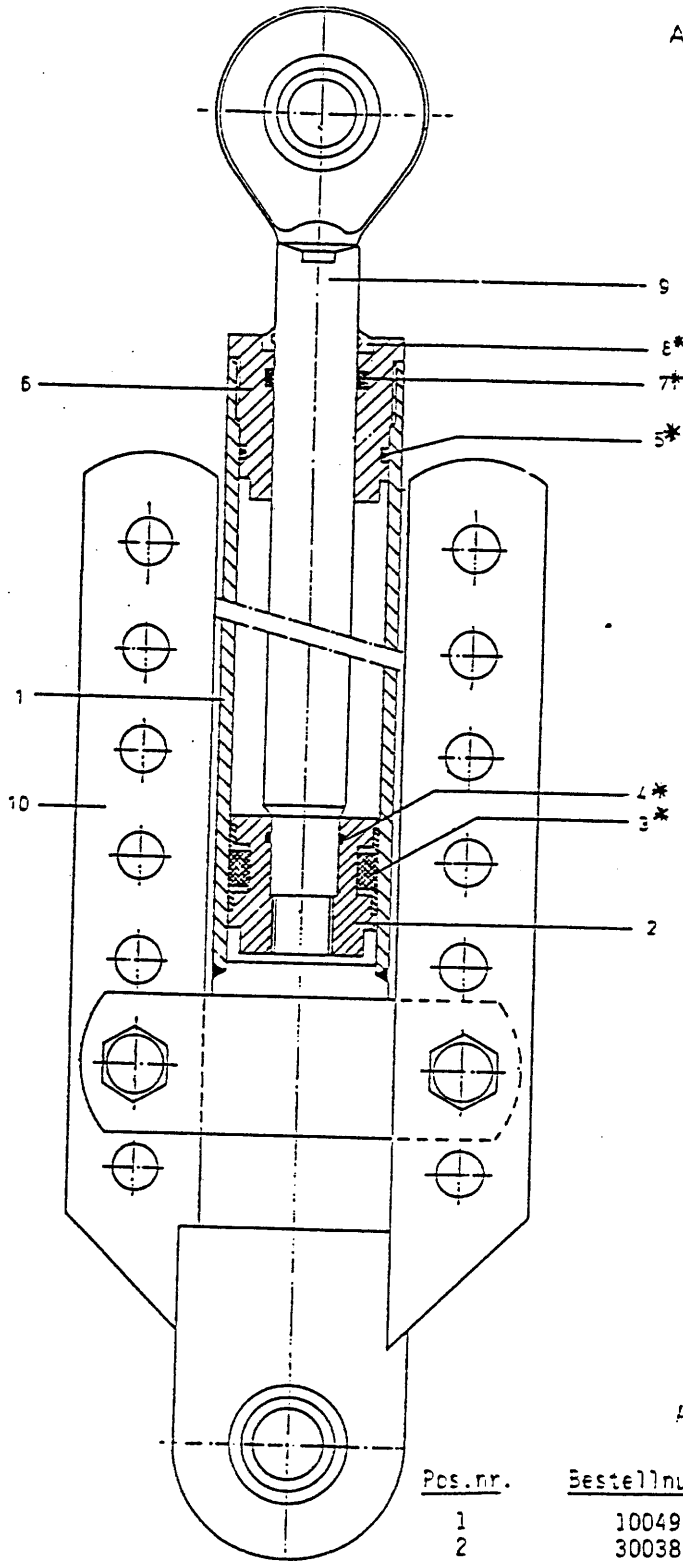
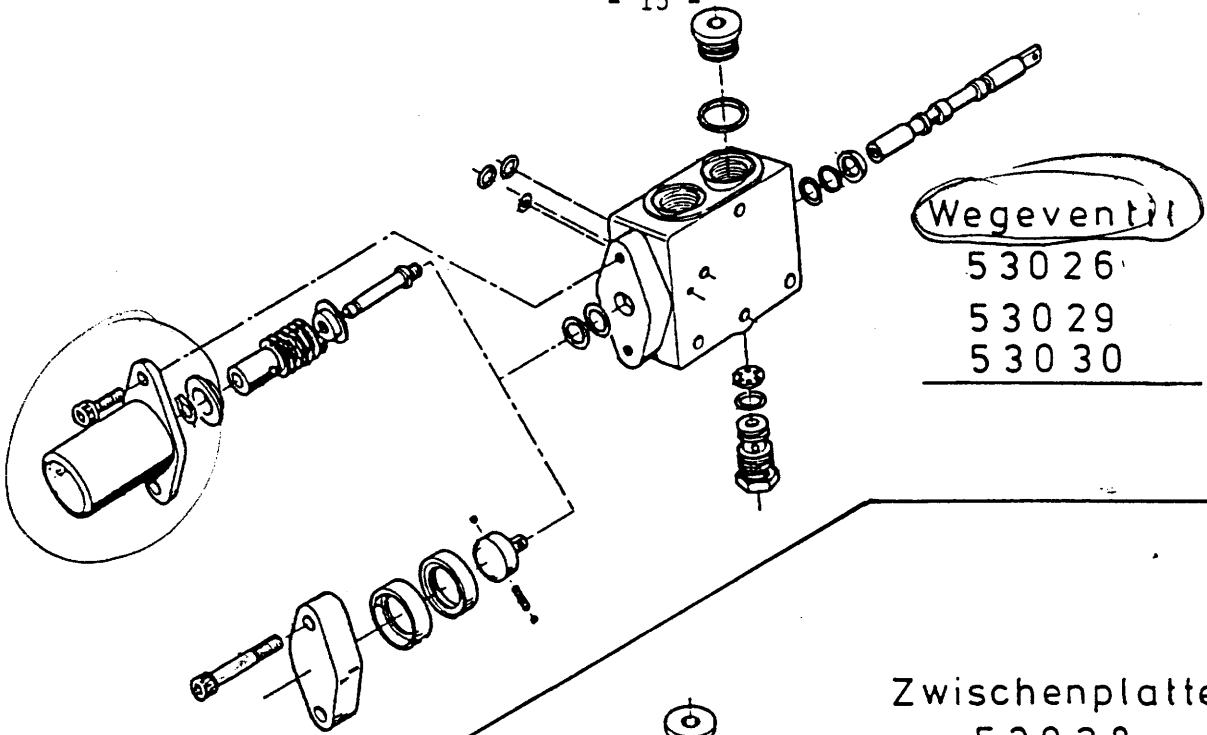


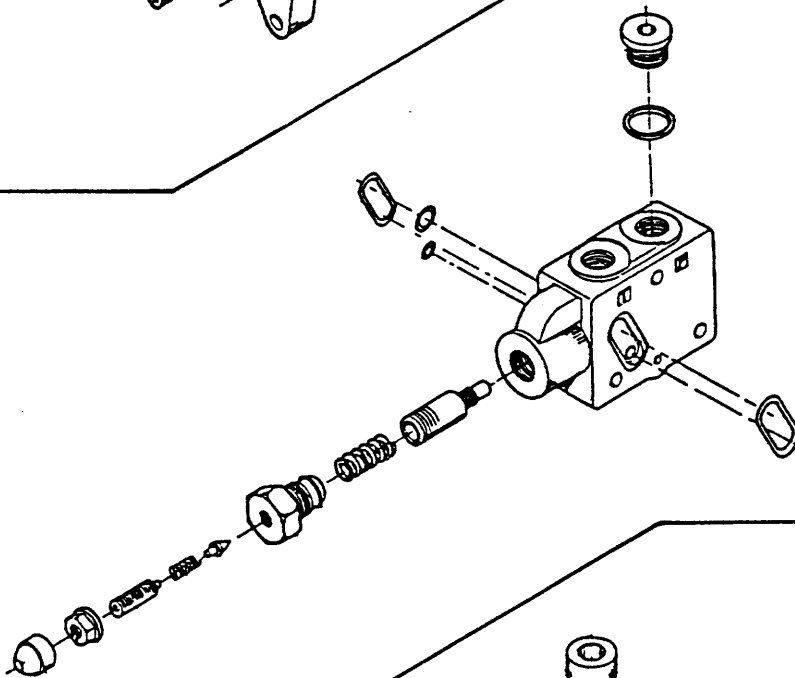
Abb. 6 Oberlenker Ø 65 (Verstellbar)

<u>Pos.nr.</u>	<u>Bestellnummer</u>	<u>Stückzahl</u>	<u>Beschreibung</u>
1	10049	1	Zylinder mit Stellstreifen
2	30038	1	Kolben
3	52003	1	Kolbendichtung OP 216153
4	78006	1	O-ring 48x4
5	78007	1	O-ring 25x2,5
6	30039	1	Büchse
9	30044	1	Kolbenstange
10	10050	1	Verstellteil
*	05008	1	Dichtungssatz

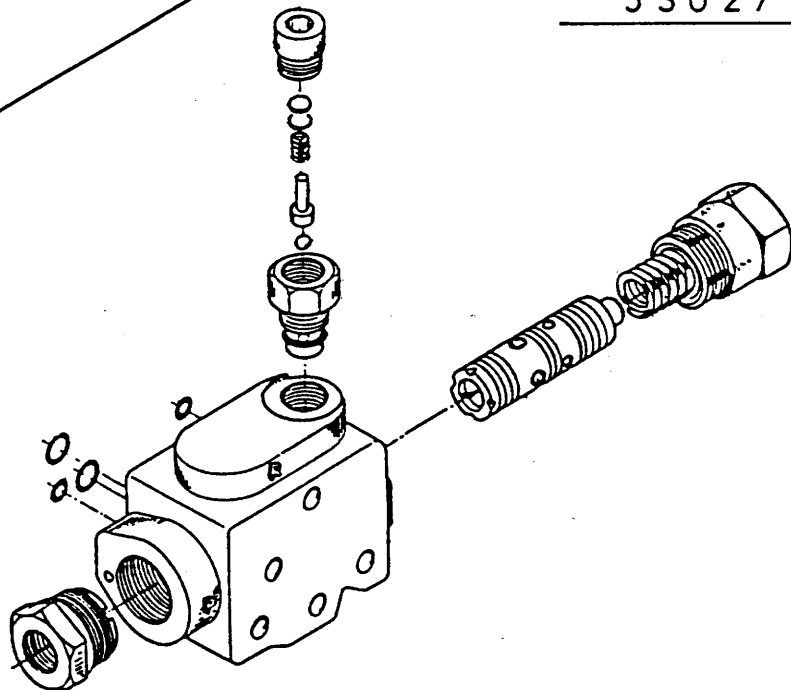


Wegeventil
53026
53029
53030

Zwischenplatte
53028



Mengeteiler
53027



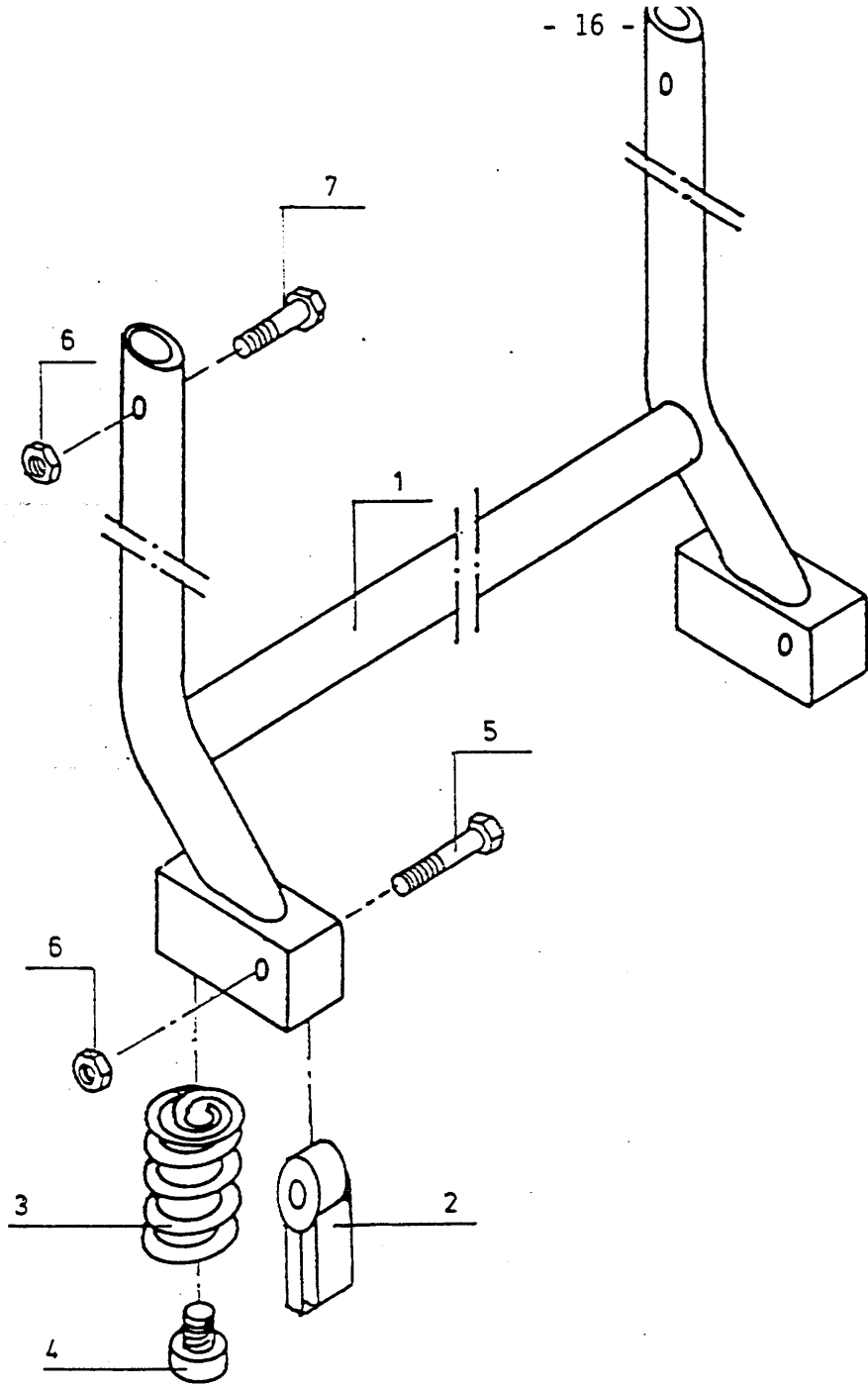


Abb. 8 Mech. Abschiebevorrichtung

<u>Pos.nr.</u>	<u>Bestellnummer</u>	<u>Stückzahl</u>	<u>Beschreibung</u>
1	10160	1	Rahmen
2	10316	2	Achse
3	65011	2	Feder
4	84403	2	Zylinderschraube M8x20
5	81250	2	Bolzen M 12 x 50
6	86212	4	Nyloc Mutter M12
7	81265	2	Bolzen M12x65



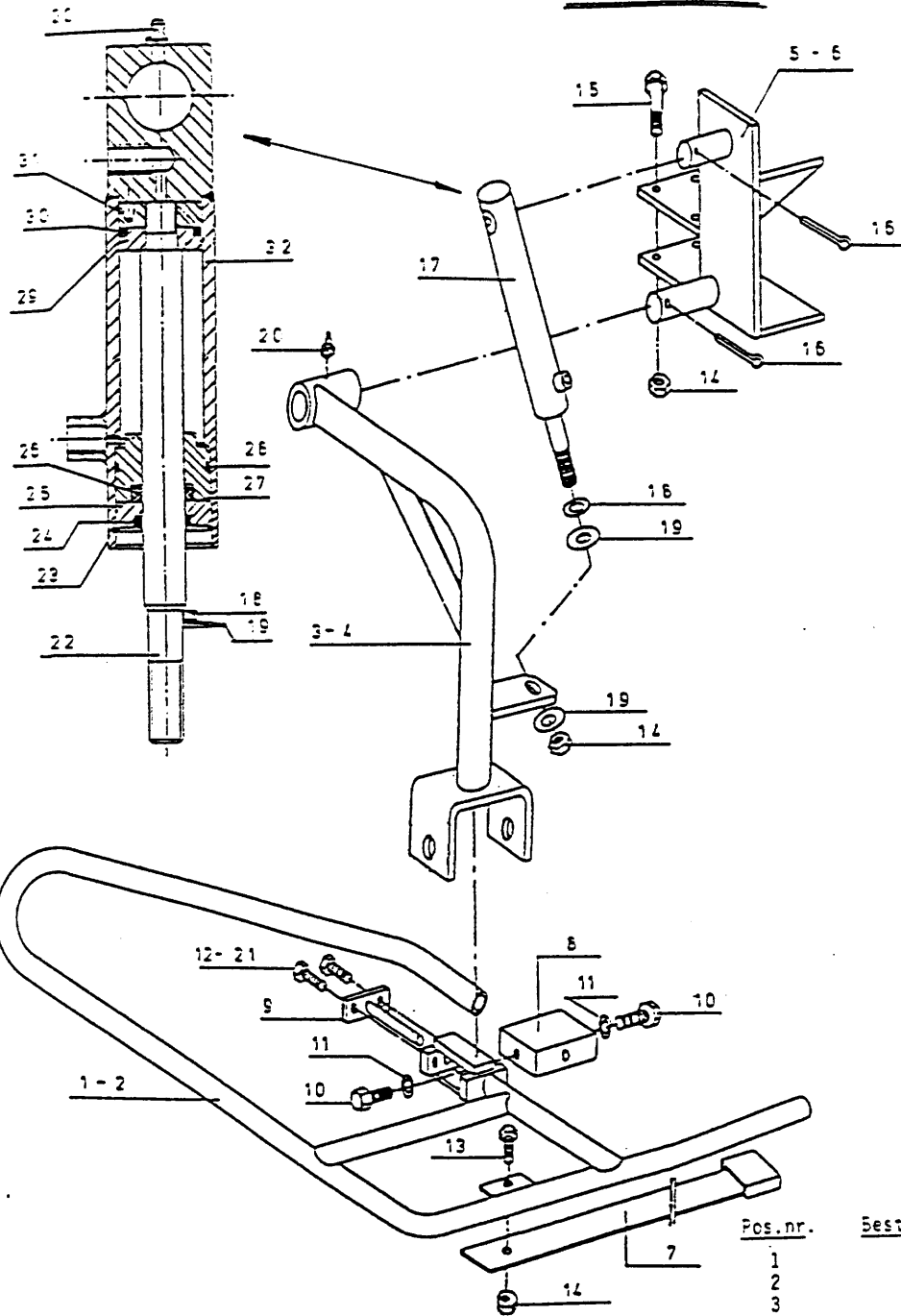


Abb. 9 Niederhalter

Pos.nr.	Bestellnummer	Stückzahl	Beschreibung
1	10303	1	Druckbuegel links
2	10304	1	Druckbuegel rechts
3	10305	1	Gelenkstück links
4	10306	1	Gelenkstück rechts
5	10307	1	Befestigung links
6	10308	1	Befestigung rechts
7	10309	2	Blattfeder
8	30273	2	Gelenkblock
9	10310	2	Gabelblock
10	81235	4	Feder M12x35
11	85012	4	Federring M12
12	80821	4	Bolzen M8x20
13	81225	2	Bolzen M12x25
14	86212	12	Mutter M 12 Nyloc
15	81210	8	Bolzen M12x100
16	88265	4	Splint Ø 6 x 65
17	50033	2	Zylinder
18	85112	2	Scheibe M 12
19	85701	24	Schüsselfeder
20	89503	2	Schmiernippel M6
21	85008	4	Federring M8
Niederhalterzylinder			
22	30274	1	Kolbenstange
23	87137	1	Seegerringe
24	51736	1	Abstreifer
25	30275	1	Dichtungsbüchse
26	52009	1	Dichtung
27	30276	1	Führungsbüchse
28	78023	1	O-ring
29	30277	1	Kolben
30	51735	1	Kolbendichtung
31	30278	1	Kolben (teil)
32	10311	1	Zylindergehäuse

Abf. 10

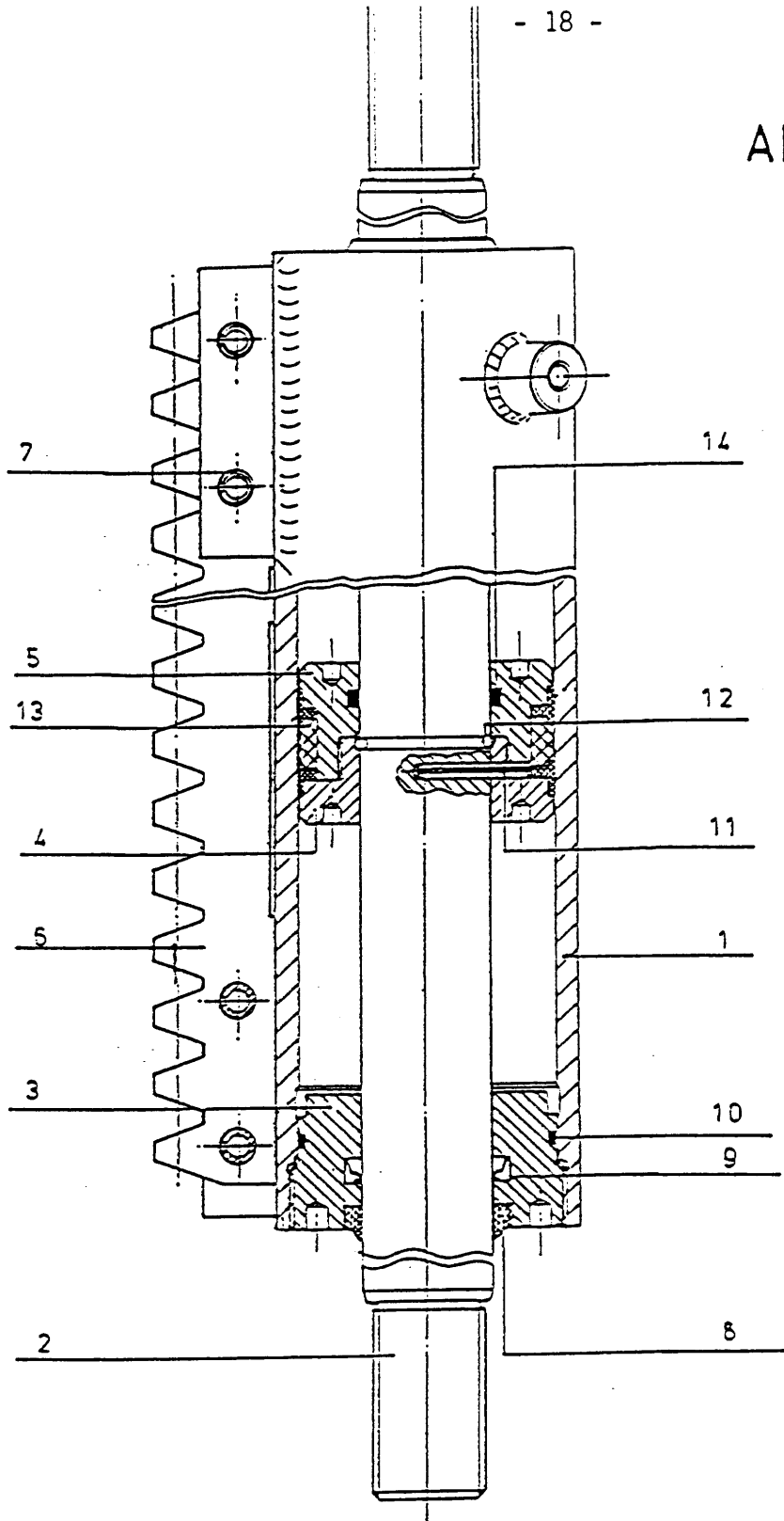


Abb. 10 Gleichgang Zylinder

<u>Pos.nr.</u>	<u>Bestellnummer</u>	<u>Stückzahl</u>	<u>Beschreibung</u>
1	10318	1	Zylindergehäuse
2	30296	1	Kolbenstange
3	30297	2	Führungsbüchse
4	30298	1	Kolben (teil)
5	30299	1	Kolben (teil)
6	97030	1	Zahnstange
7	88150	4	Spannhülse
8	51737	2	Abstreifer
9	52010	2	Dichtung
10	78024	2	O-Ring
11	88031	1	Spannhülse
12	51739	2	Halbring
13	51738	1	Kolbendichtung
14	78025	1	O-Ring