

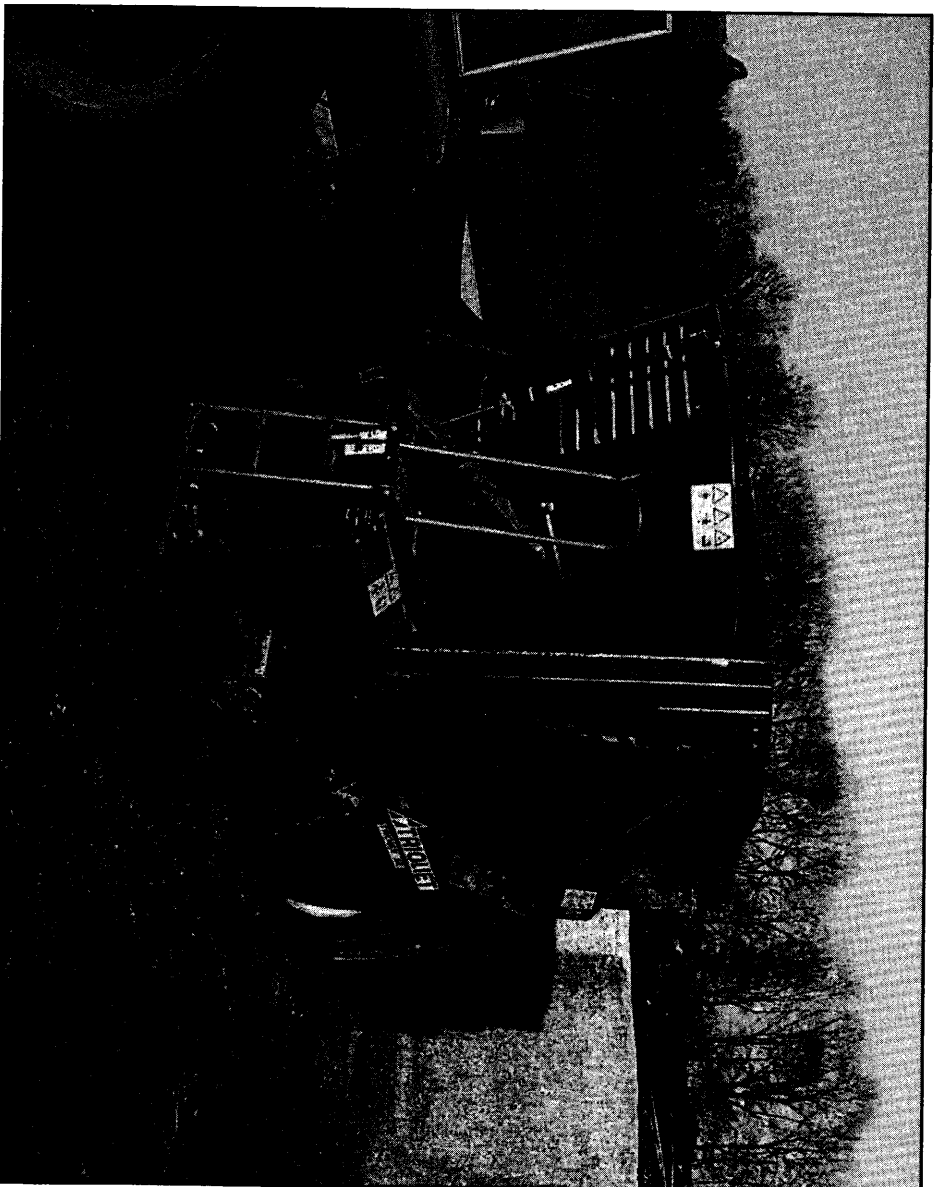


# Trioliet Mullos

*Mengdoseerwagen*

*Futter-, Misch- und Verteilwagen*

## TRIOMIX S-800-1000-1200



Onderdelen- en Werkplaatshandboek  
Ersatzteilliste und Werkstatthandbuch

*Bestelnummer / Bestellnummer 92187/2*

*Geldig vanaf productieserie nr. / Gültig ab Prod. Series: No.: 01*

## Inhoudsopgave

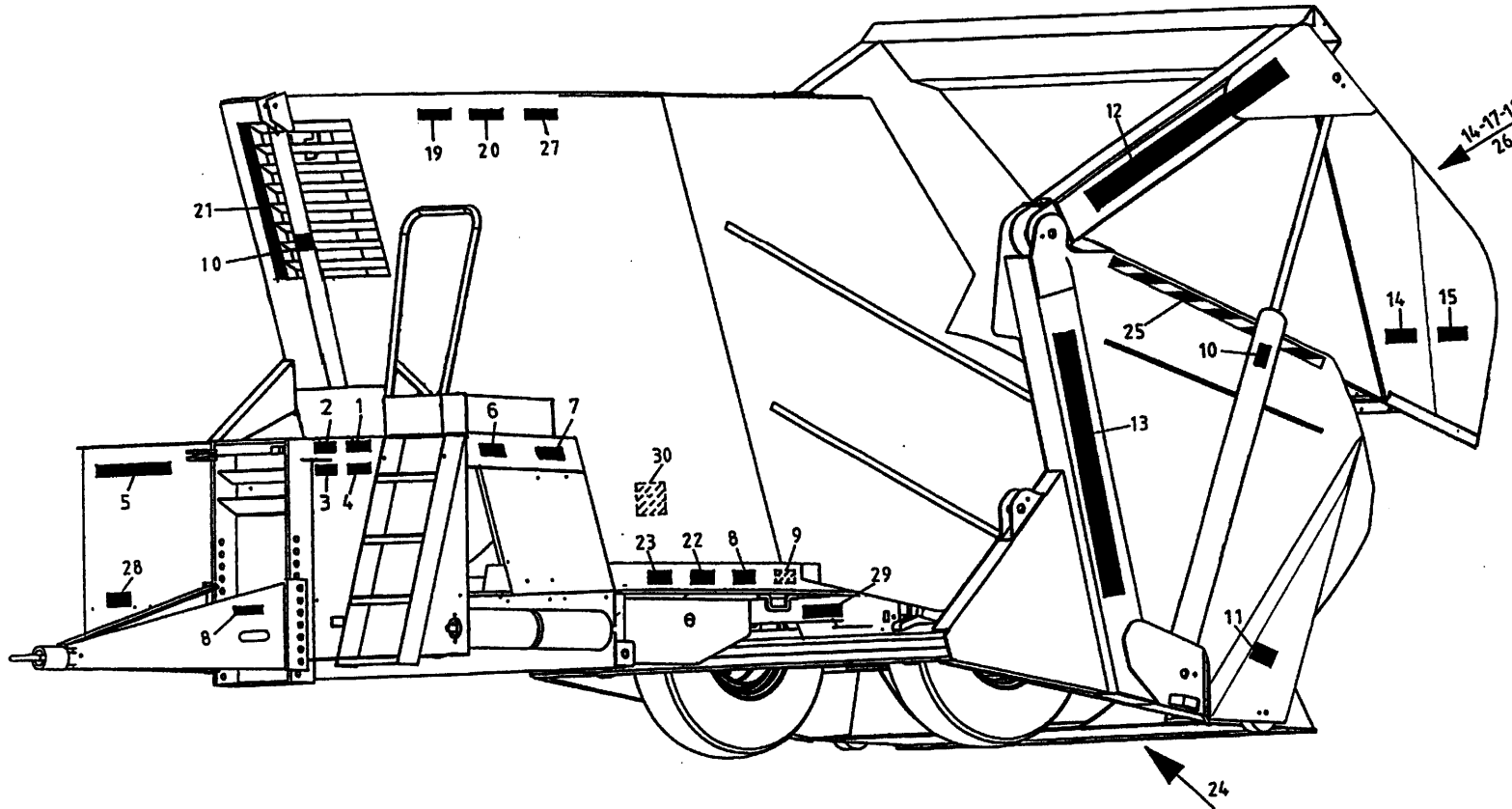
1	Stikker
2	Dissel
3A	Wielas met hydraulisch remsysteem
3B	Wielas ongeremd
4	Frame
5	Dwarsband
6A	Aandrijving en mengvijzel Triomix-S 800
6B	Aandrijving en mengvijzel Triomix-S 1000/1200
6C	Vijzelmessen
7	Stans- laadklep
8A	Doseerklep cilinder
8B	Laadklep cilinder →  01
8C	Laadklep cilinder  → 02
9A	Hoofdcilinder →  02
9B	Hoofdcilinder  → 03
10A	Stroomdeler en counter balance ventiel Triomix-S 800
10B	Stroomdeler en counter balance ventiel Triomix-S 1000/1200
11	Elektrische bediening
12	Gelijkloopbeveiligingssysteem
13	Elektronische weeginstallatie
14	Vertragingkast 8/10/1200
15	Elektrische bediening contrames
16	Hydraulische steunpoot
17	Verlichtingset
18	Pneumatische beremming
19	Slangenschema elektrische bediening
20	Elektrische bedieningskast + schema
21	Hydraulisch schema
22	Aftakas

## Inhaltverzeichnis

1	Aufkleber
2	Deichsel
3A	Radachse mit hydraulischer Bremse
3B	Radachse ohne Bremse
4	Rahmen
5	Querförderband
6A	Schnecke und Antrieb Triomix-S 800
6B	Schnecke und Antrieb Triomix-S 1000/1200
6C	Schneckenmesser
7	Stanz Ladeklappe
8A	Dosierschieberzylinder
8B	Ladeklappe zylinder →  01
8C	Ladeklappe zylinder  → 02
9	Hauptzylinder →  02
9B	Hauptzylinder  → 03
10A	Stromteiler und Senkbremsventile Triomix-S 800
10B	Stromteiler und Senkbremsventile Triomix-S 1000/1200
11	Elektrische Fernbedienung
12	Gleichlaufüberwachungsanlage
13	Elektronische Waage
14	Untersetzungsgetriebe 8/10/1200
15	Elektrische Bedienung Kontramesser
16	Hydraulischer Stützfuß
17	Beleuchtungssatz
18	Druckluftbremse
19	Schaltplan elektrische Fernbedienung
20	Elektrische Bedienungskasten + Schaltpläne
21	Hydraulisch Plan
22	Gelenkwelle

92187/2

Afbeelding 1 : Stickers  
 Abbildung 1 : Aufkleber



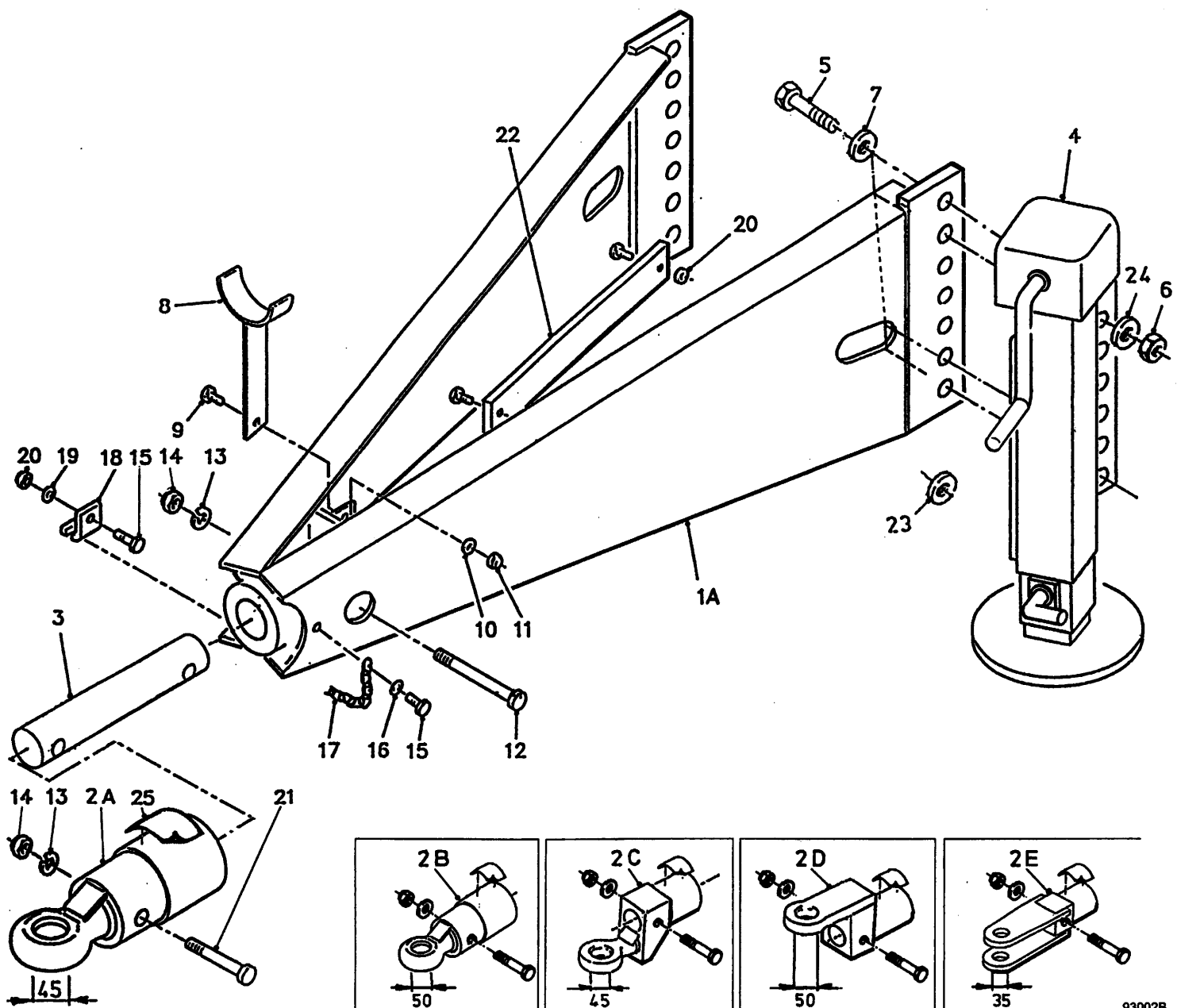
bestelnummer  
 ordernummer  
 Num. à commander  
 Bestellnummer

1	91159	1	
2	91160	1	
3	91243	1	
4	91185	1	
5	91247	1	
6	91162	2	
7	91152	2	
8	91183	6	
9	91118	1	
10	91182	2	
11	91197	2	
12	91366	2	
13A	91362	2	800
13B	91363	2	1000
13C	91364	2	1200
14	91189	3	
15	91198	2	
17	91153	1	
18	91241	1	
19	91240	1	
20	91242	1	
21	91143	1	
22	91228	2	
23	91330	2	6.0 bar
24	91325	2	
25	91326	2	
26A	91331	1	8 kmh
26B	91130	1	25 kmh
27	91245	1	
28	91335	1	
29	91333	2	
30	91340	1	

92187/2

Afbeelding 2 : Dissel  
 Abbildung 2 : Deichsel

bestelnummer  
 ordernummer  
 Num. à commander  
 Bestellnummer



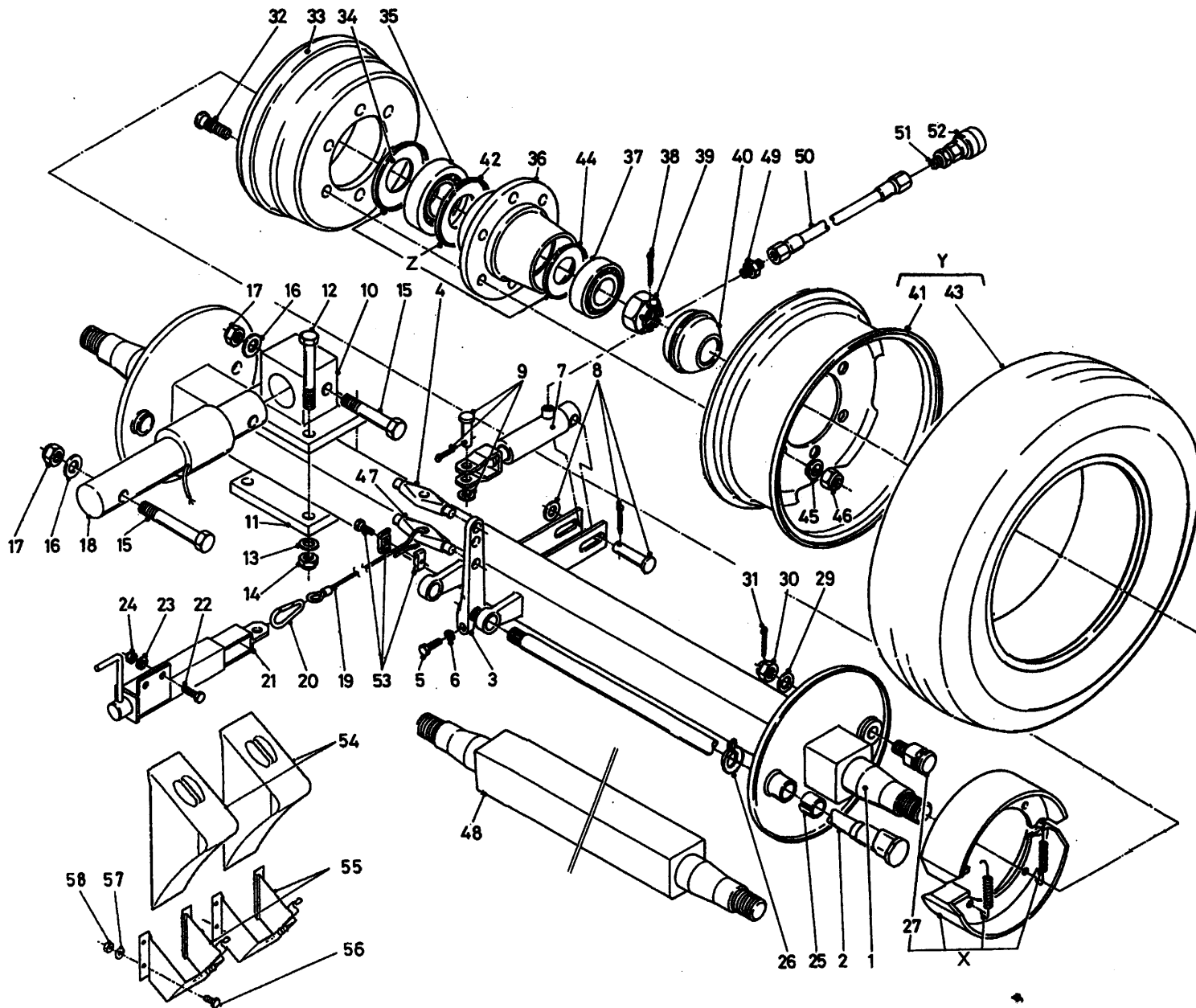
1	11942	1	
2A	12229	1	Ø 45
2B	12560	1	Ø 50
2C	12230	1	Ø 45
2D	12612	1	Ø 50
2E	12953	1	Ø35
3	31746	1	
4A	11946	1	→  01
4B	13215	1	→ 02
5	82409	5	M24 x 90 8.8
6	86224	5	M24
7	85124	5	M24
8	11709	1	
9	81026	1	M10 x 25
10	85110	1	M10
11	86210	1	M10
12	82013	1	M20 x 130 12.9
13	85020	2	M20
14	86220	2	M20
15	80831	2	M8 x 30
16	85109	1	M8
17	39136	1	
18	24528	1	
19	85108	1	M8
20	86208	3	M8
21	82014	1	M20 x 140 12.9
22	40431	1	
23	31627	1	
24	85024	5	M24
25	91216	1	

93002B

92187/2

Afbeelding 3A : Wielas met hydraulisch remsysteem

Abbildung 3A : Radachse mit hydraulischer Bremse



bestelnummer

ordernummer

Num. à commander

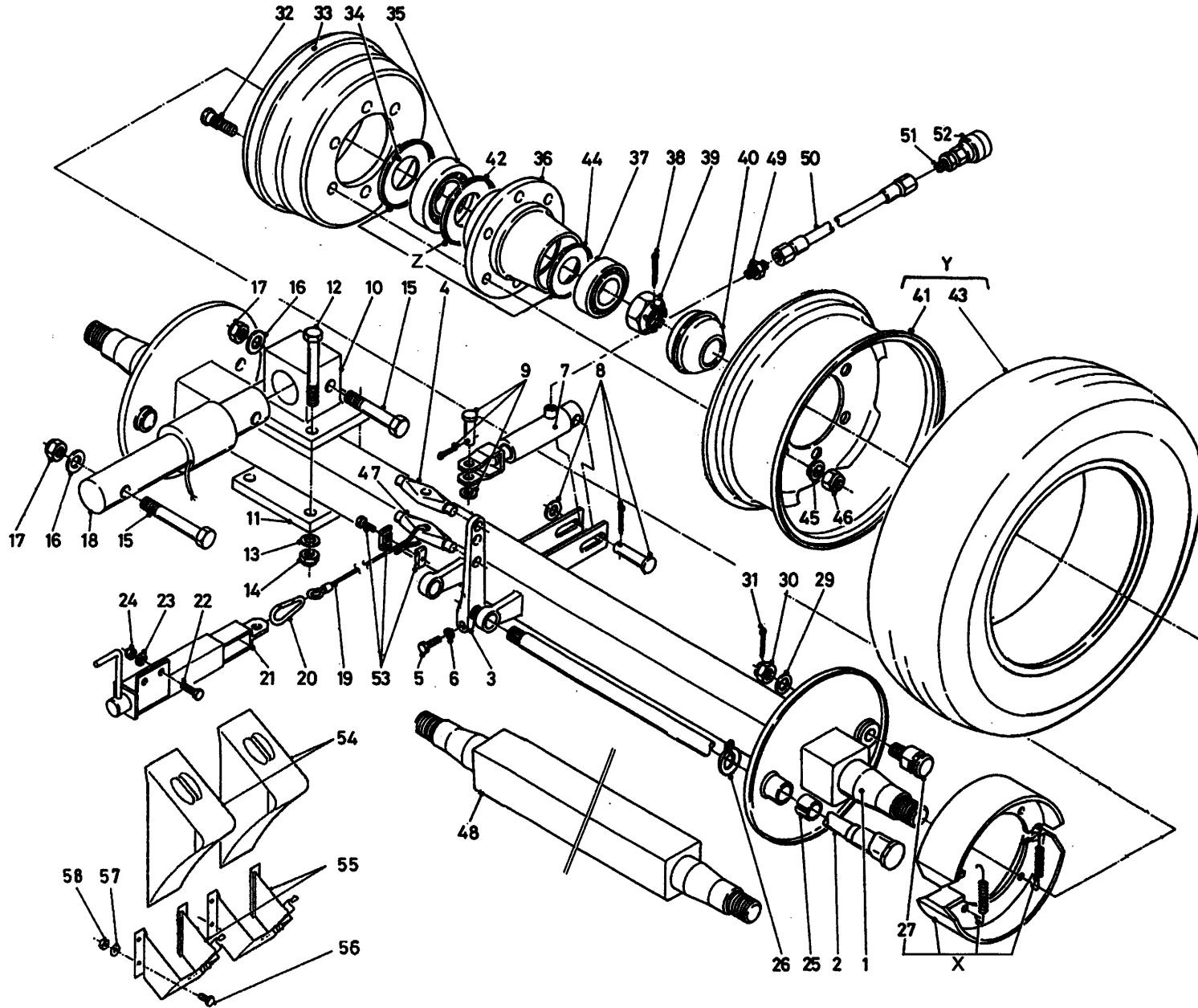
Bestellnummer

1	90487	1	□ 80 mm L=1700
2	A 90508 B 94302	2	
3	90507	2	
4	90506	1	
5	81060	2	M10 x 60
6	86110	2	M10
7	51110	1	
8	90514	1	
9	90515	1	
10	11945	2	
11	25221	2	
12	81615	8	M16 x 140 10.9
13	85016	8	M16
14	86516	8	M16
15	82013	4	M20 x 130 12.9
16	85020	4	M20
17	86220	4	M20
18	31746	2	
19	79082	1	L=3170
20	39139	1	
21	12558	1	
22	81031	2	M10 x 30
23	85110	2	M10
24	86210	2	M10
25	94285	2	
26	94286	2	
29	90523	2	
30	90511	2	
31	90524	2	
32	84944	12	M18 x 1.5 L=49/54
33	90502	2	
34	94279	2	
35	70132	2	32215
36	94209	2	L=176
37	70131	2	32212
38	90522	2	
39	90697	2	

92187/2

Afbeelding 3A : Wielas met hydraulisch remsysteem

Abbildung 3A : Radachse mit hydraulischer Bremse



bestelnummer

ordernummer

Num. à commander

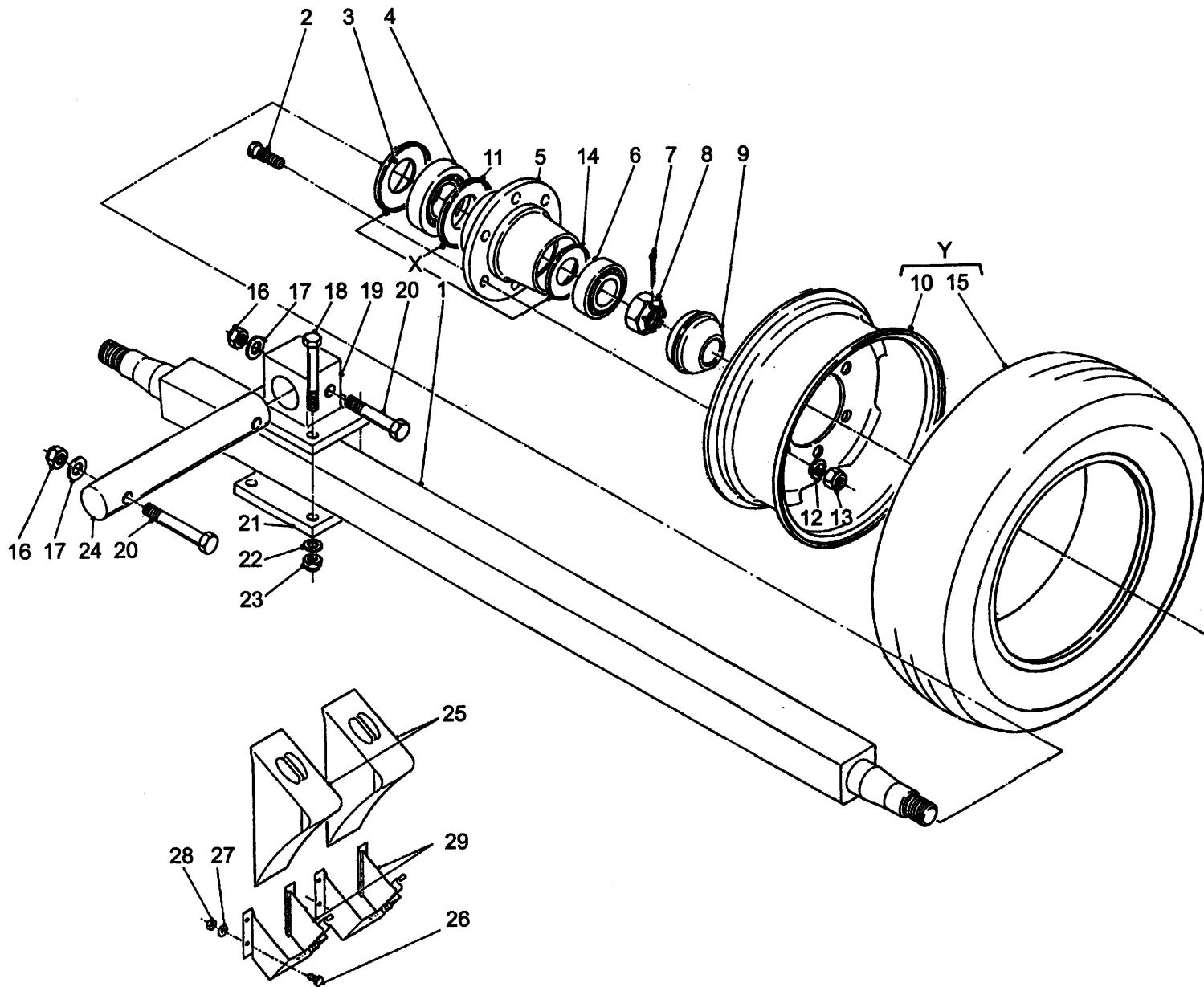
Bestellnummer

40	90505	2	
41	90887	2	8.25 x 19.5
42	94280	2	
43	90886	2	305/70 - 19.5
44	94281	2	
45	90521	12	
46	90519	12	M18 x 1.5 H=18
47	31747	1	
48	90500	1	
49	X50124	1	
50	W50920	1	1/4" 6500 RR
51	X50114	1	
52	53327	1	
53	90430	1	
54	90404	2	
55	90405	2	
56	80821	8	M8 x 20
57	85108	16	M8 M8
58	86208	8	M8
X	05512	2	300x90
Y	90885	2	305/70 - 19.5
Z	05515	2	

92187/2

Afbeelding 3B : Wielas ongeremd

Abbildung 3B : Radachse ohne Bremse

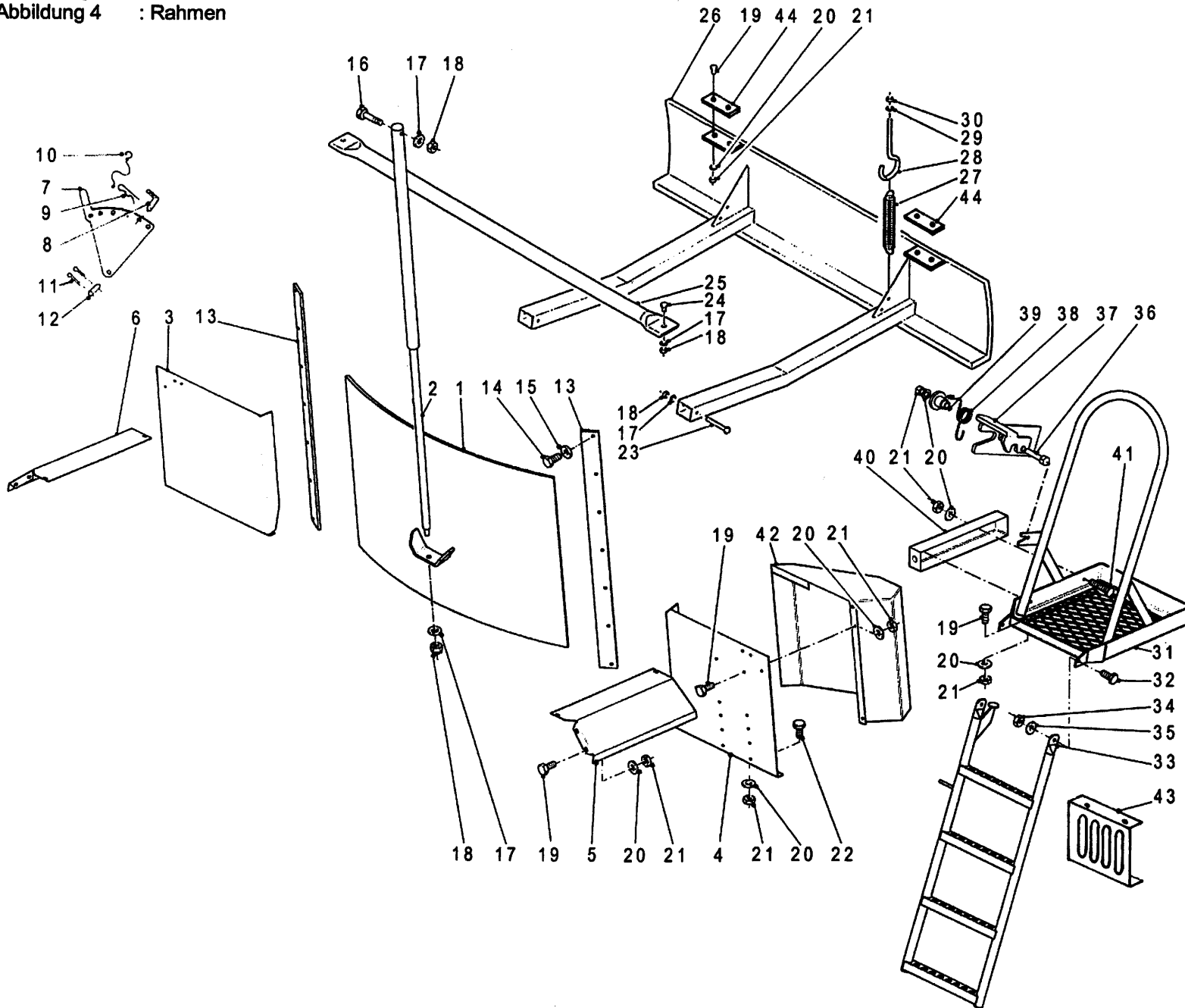


bestelnummer		ordernumber	
Num. à commander		Bestellnummer	
1	90531	1	□ 80 mm L=1700
2	84944	12	M18 x 1.5 L=49/54
3	94279	2	
4	70132	2	32215
5	94209	2	L=176
6	70131	2	32212
7	90522	2	
8	90697	2	
9	90505	2	
10	90887	2	8.25 x 19.5
11	94280	2	
12	90521	12	
13	90519	12	M18 x 1.5 H=18
14	94281	2	
15	90886	2	305/70 - 19.5
16	86220	4	M20
17	85120	4	M20
18	81615	8	M16 x 140 10.9
19	11945	2	
20	82013	4	M20 x 130 12.9
21	25221	2	
22	85116	8	M16
23	86516	8	M16
24	31746	2	
25	90404	2	
26	80821	8	M8 x 20
27	85108	16	M8
28	86208	8	M8
29	90405	2	
X	05515	2	
Y	90885	2	305/70 - 19.5

92187/2

Afbeelding 4 : Frame

Abbildung 4 : Rahmen



bestelnummer

ordernummer

Num. à commander

Bestellnummer

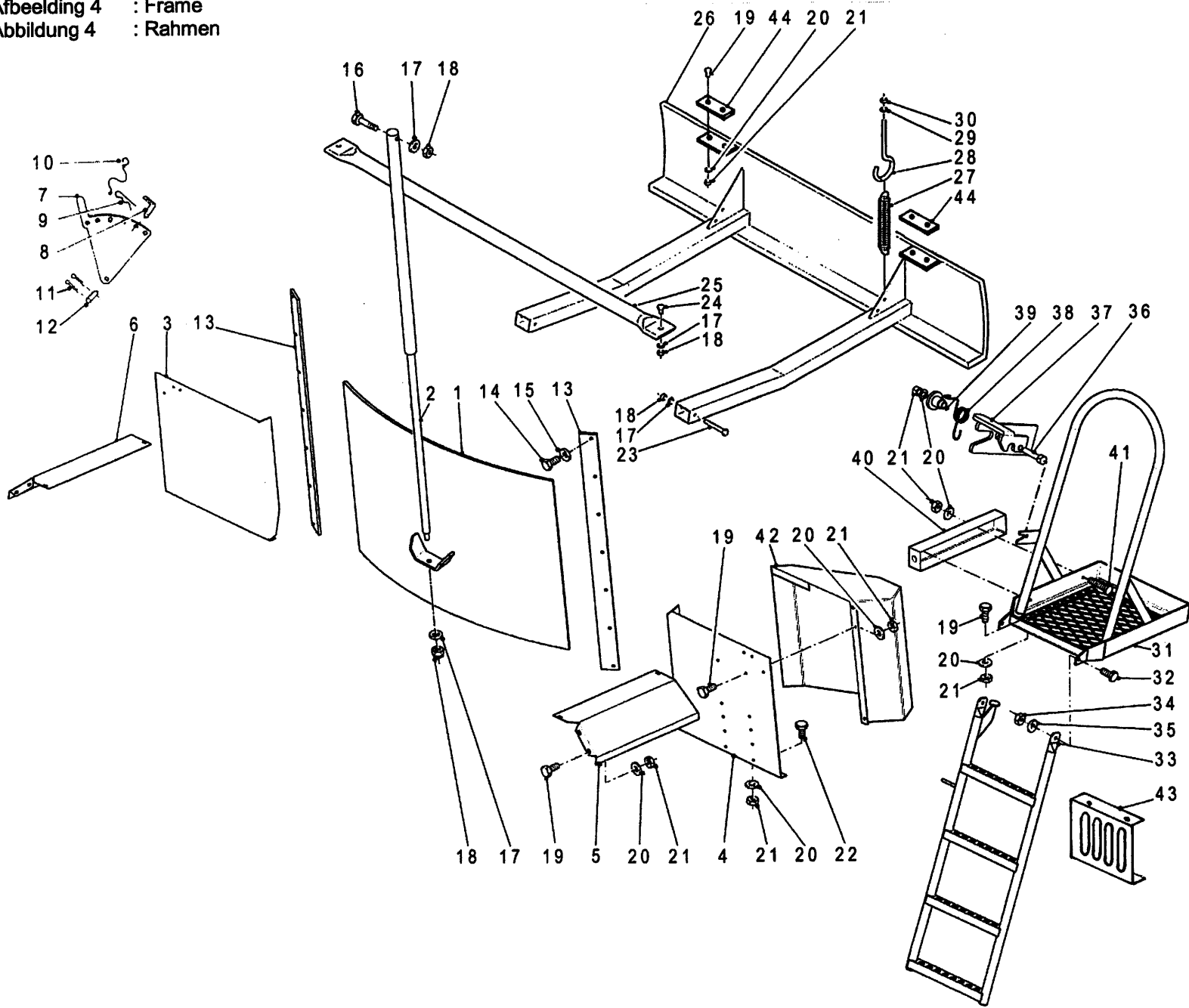
1A	11916	1	800
1B	11682	1	1000/1200
2	51062	1	
3A	29099	1	800
3B	28705	1	1000/1200
4A	29100	1	800
4B	28706	1	1000/1200
5	28377	1	
6	28378	1	
7	12217	1	
8	90490	1	
9	65030	1	
10	90282	1	
11	88239	2	Ø 5 x 40
12	25332	1	
13	24446	2	
14	81031	14	M10 x 30
15	85010	14	M10
16	81690	1	M16 x 90
17	85116	6	M16
18	86216	6	M16
19	80826	21	M8 x 25
20	85108	34	M8
21	86208	34	M8
22	80821	16	M8 x 20
23	81615	2	M16 x 140 10.9
24	81650	2	M16 x 50
25A	25184	1	800
25B	25682	1	1000/1200
26A	13071	1	800
26B	13064	1	1000/1200
27	65059	2	
28	84174	2	
29	85110	2	M10
30	86110	2	M10
31A	12904	1	8/1000
31B	13176	1	1200



92187/2

Afbeelding 4 : Frame

Abbildung 4 : Rahmen



bestelnummer

ordernummer

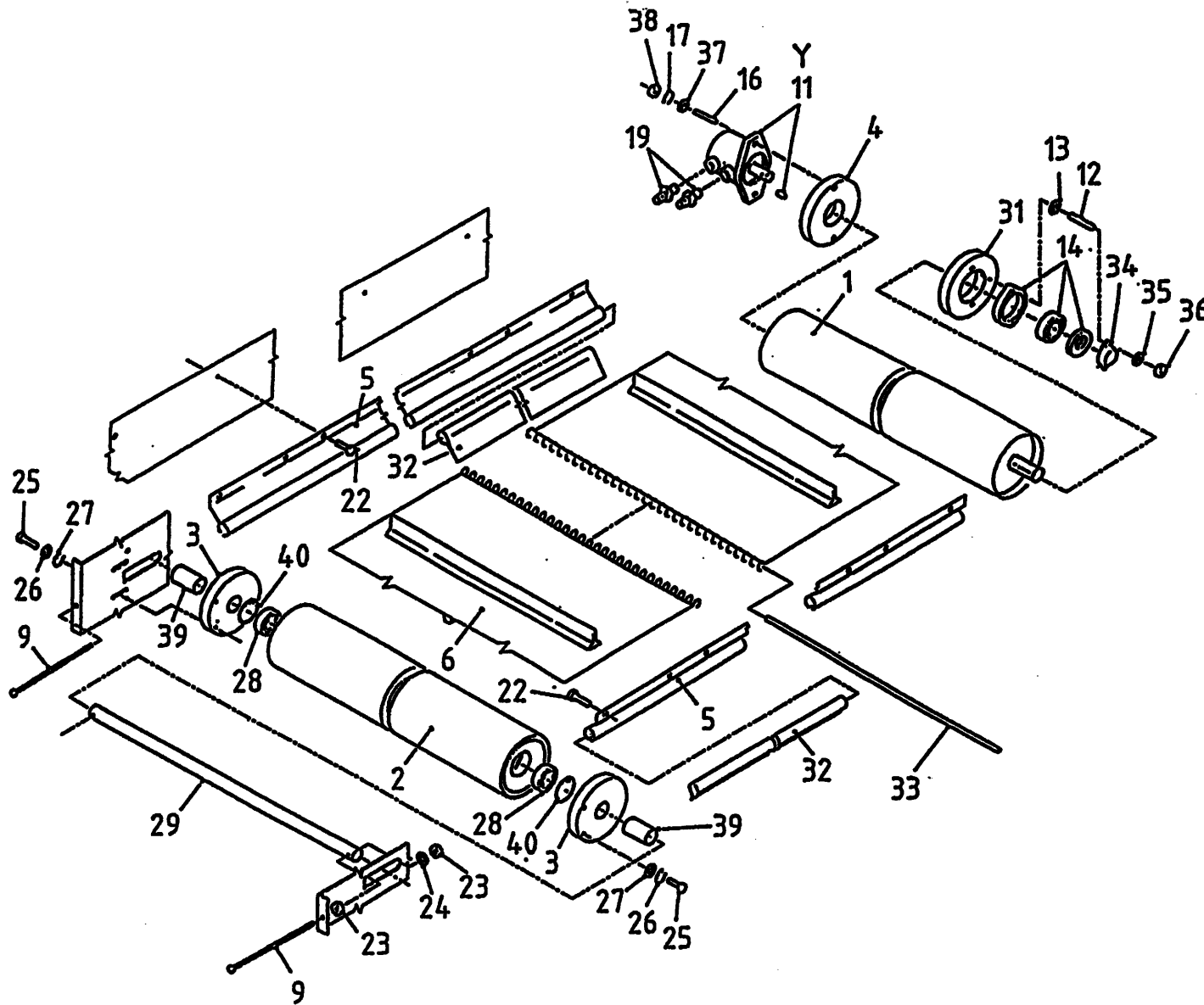
Num. à commander

Bestellnummer

32	81235	2	M12 x 35
33A	13082	1	800/1000
33B	13113	1	1200
34	86212	2	M12
35	85112	2	M12
36	80845	1	M8 x 45
37	28054	1	
38	65088	1	
39	32064	1	
40	40641	1	
41	80870	2	M8 x 70
42	12908	1	
43	29435	1	1200
44	60404	2	

92187/2

Afbeelding 5 : Dwarsband  
Abbildung 5 : Querförderband

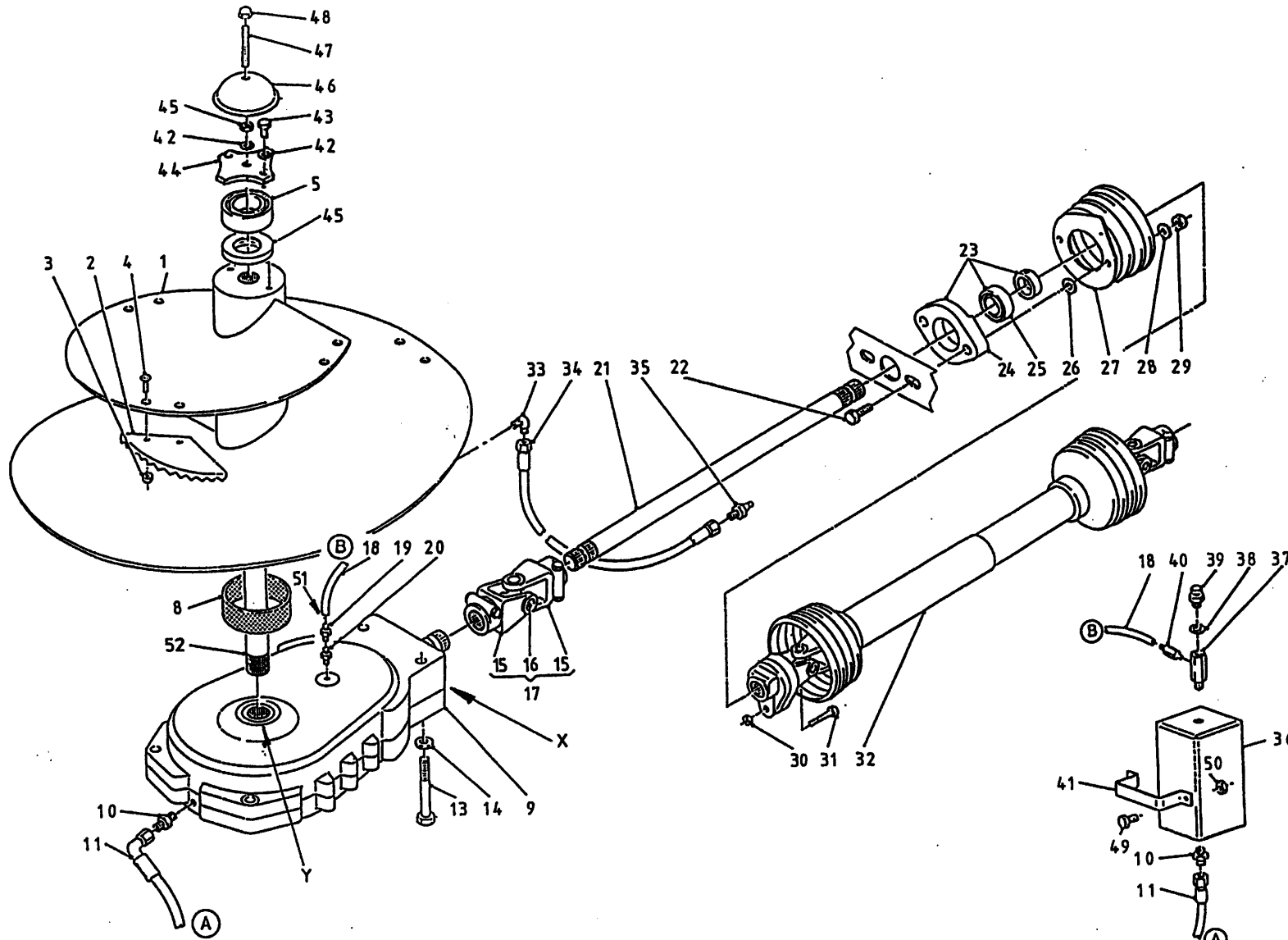


bestelnummer		ordernummer		Num. à commander		Bestellnummer	
1	11940	1					
2	11979	1					
3	60290	2					
4	31709	1					
5A	90274	2	800 L=2280				
5B	90535	2	1000/1200 L=2440				
6A	60294	1	800 L=4570				
6B	60297	1	1000/1200 L=4925				
9	81223	2	M12 x 180				
11A	51083	1	White 127 cc				
11B	51129	1	Sam 127 cc				
11C	51130	1	OMP 125				
12	84176	2	M8 x 60				
13	85112	2	M8				
14	70084	1					
16	84108	2	M12 x 60				
17	85112	2	M12				
19	X50117	2					
22	84717	22	M6 x 12				
23	86112	4	M12				
24	85012	2	M12				
25	81026	4	M10 x 26				
26	85010	4	M10				
27	85113	4	M10				
28	70010	2					
29	25200	1					
31	32190	1					
32A	60216	2	800 L=2280				
32B	60296	2	1000/1200 L=2440				
33	25422	1					
34	23304	1					
35	85008	2	M8				
36	86208	2	M8				
37	85012	2	M12				
38	86212	2	M12				
39	25207	2	L=53				
40	87162	2	J=62 x 2,0				
Y	05356	1	White				
Y	05169	1	Danfoss				
Y	05358	1	Sam				

92187/2

Afbeelding 6A : Aandrijving en mengvijzel Triomix-S 800

Abbildung 6A : Schnecke und Antrieb Triomix-S 800



bestelnummer

ordernummer

Num. à commander

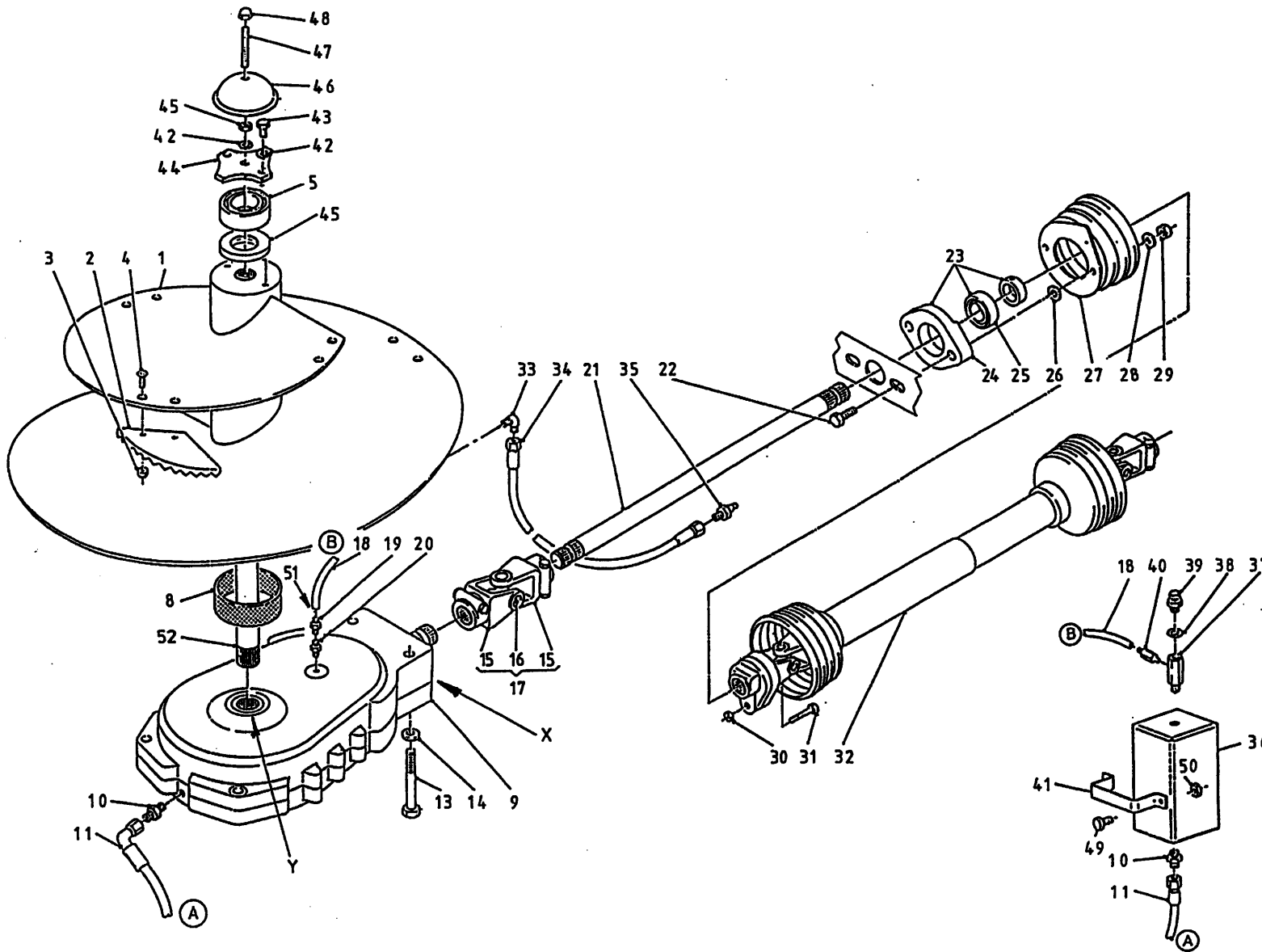
Bestellnummer

1A	12314	1	→  01
1B	13261	1	→ 02
2	31841	5	
3	86216	10	M16
4	84206	10	M16 x 60
5	70143	1	
6	81626	2	M16 x 25
7	85016	3	M16
8	51867	1	
9	90727	1	
10	X50112	2	
11	W50665	1	3/8" 1850 RH
12	50196	1	
13	82412	4	M24 x 120 10.9
14	85024	4	M24
15	90730	2	
16	90729	1	
17	90686	1	
18	52674	1	Ø8 L=2800
19	50286	1	Ø8
20	50194	1	
21	31907	1	L=1046
22	81071	2	M10 x 70
23	70059	1	
24	70089	1	
25	70090	1	
26	85113	4	M10
27	90499	1	
28	85010	2	M10
29	86110	2	M10
30	86208	1	M8
31	80860	1	M8 x 60
32	90795	1	WWE 2480 L=1210
33	50107	1	
34	50957	1	1/4" 1520 RR
35	89518	1	
36	90974	1	

92187/2

Afbeelding 6A : Aandrijving en mengvijzel Triomix-S 800

Abbildung 6A : Schnecke und Antrieb Triomix-S 800



bestelnummer

ordernummer

Num. à commander

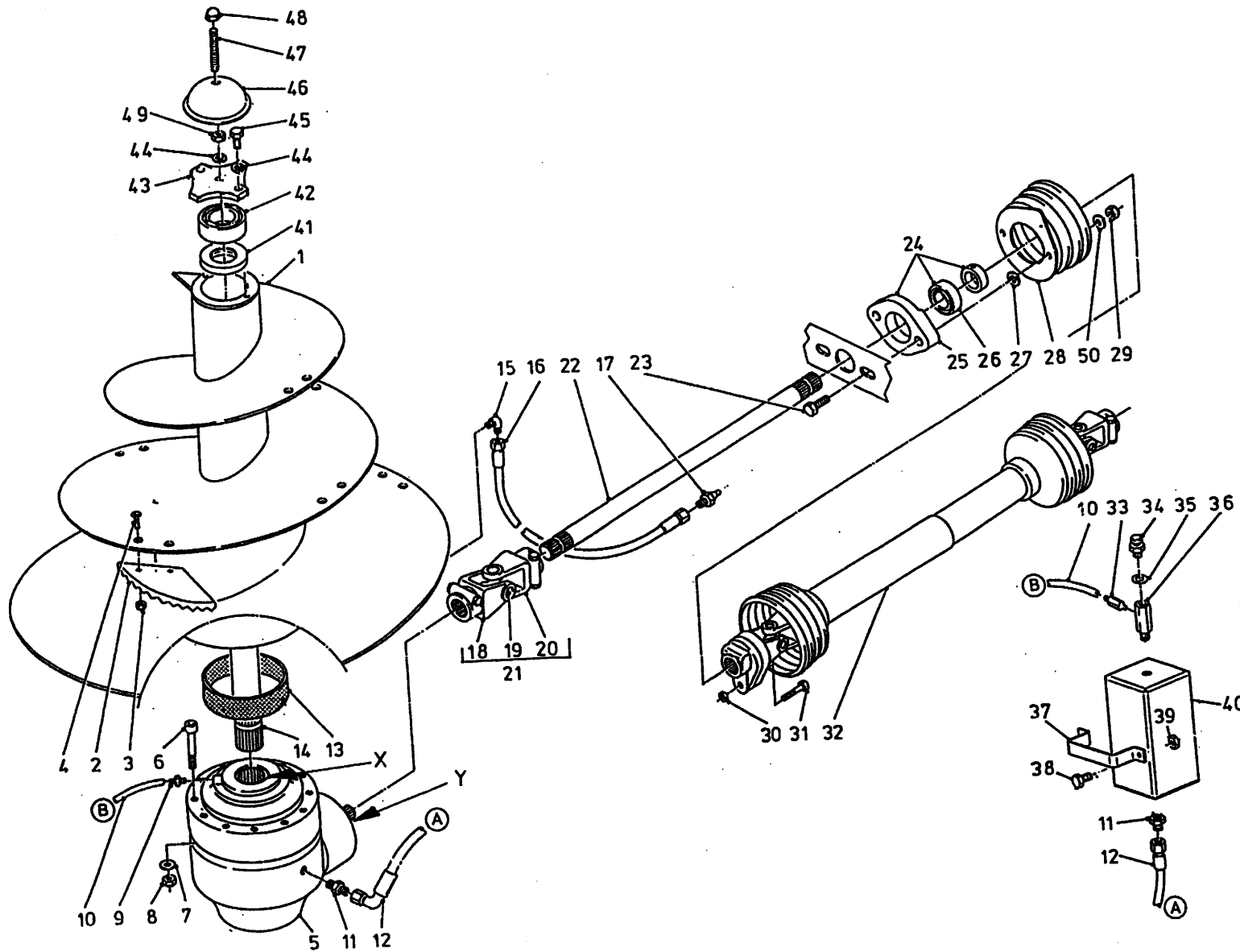
Bestellnummer

37	50176	1	
38	85215	3	
39	90567	1	
40	50285	1	Ø8
41	28845	1	
42	85016	3	M16
43	81626	2	M16 x 25
44	29298	1	
45	86116	1	M16
46	29299	1	
47	84072	1	M16 x 120
48	86937	1	M16
49	80831	2	M8 x 30
50	86208	2	M8
51	50278	1	Ø8
52	31900	1	L=1276
X	70161	1	40 x 70 x 10
Y	70156	1	100 x 130 x 12

92187/2

Afbeelding 6B : Aandrijving en mengvijzel Triomix-S 1000/1200

Abbildung 6B : Schnecke und Antrieb Triomix-S 1000/1200

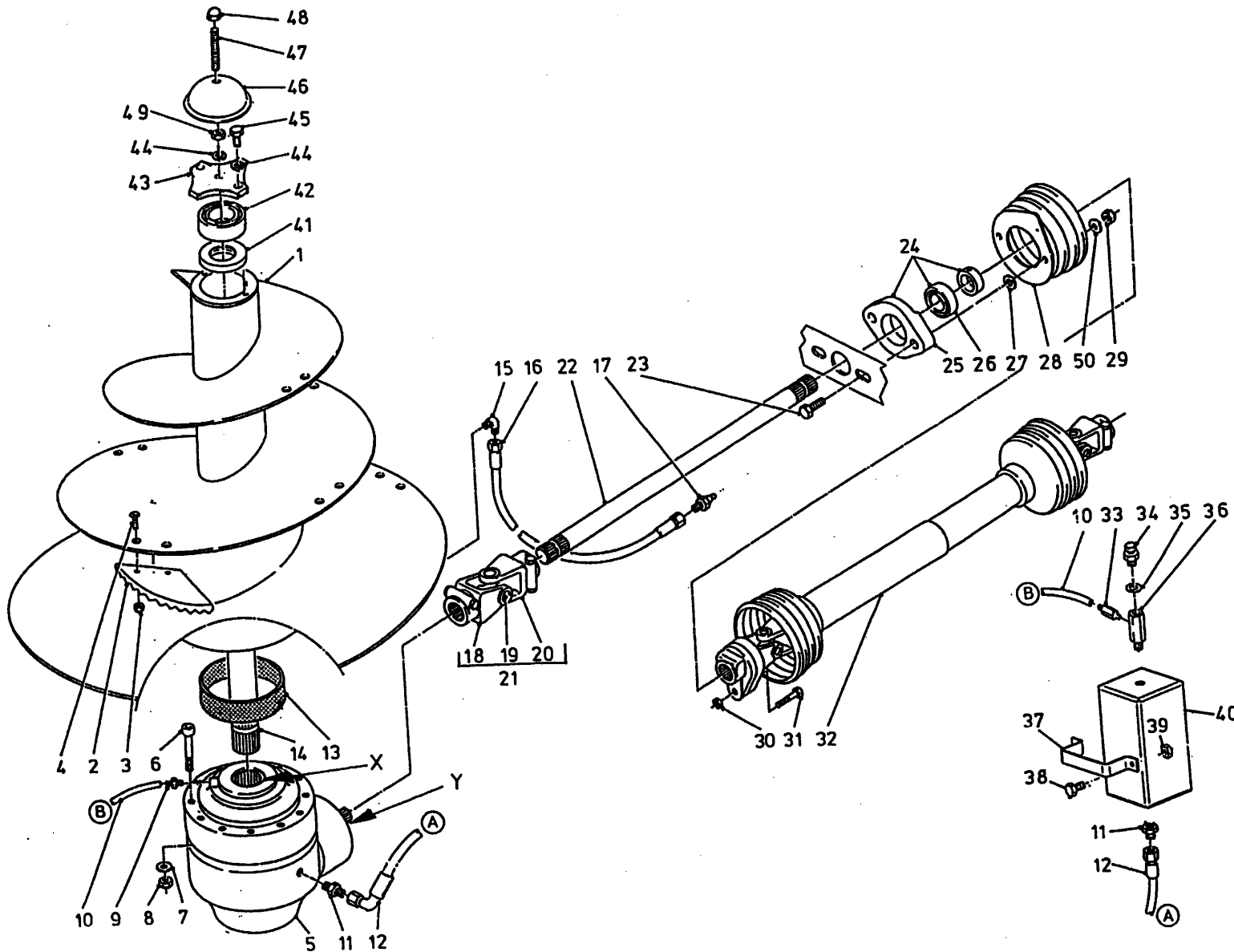


bestelnummer		ordernummer	
Num. à commander		Bestellnummer	
1	12823	1	
2	31841	6	
3	86216	12	M6
4	84206	12	M16 x 60
5	90650	1	
6	81414	12	M14 x 140 10.9
7	85114	12	M14
8	86214	12	M14
9	50286	1	
10	52674	1	Ø8 L=2800
11	X50112	2	
12	W50665	1	3/8" 1850 RH
13	51867	1	
14	32198	1	L=1135
15	50107	1	
16	W50957	1	1/4" 1520 RR
17	89518	1	
18	90801	1	
19	90729	1	
20	90730	1	
21	90798	1	
22	31760	1	L=1390
23	81071	2	M10 x 70
24	70059	1	
25	70089	1	
26	70090	1	
27	85113	4	M10
28	90499	1	
29	86210	2	M10
30	86208	1	M8
31	80860	1	M8 x 60
32	90795	1	WWE 2480 L=1210
33	50285	1	
34	90567	1	

92187/2

Afbeelding 6B : Aandrijving en mengvijzel Triomix-S 1000/1200

Abbildung 6B : Schnecke und Antrieb Triomix-S 1000/1200



bestelnummer

ordernummer

Num. à commander

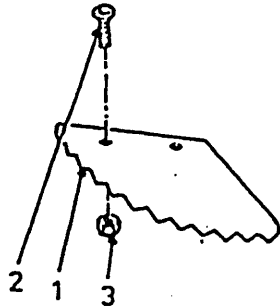
Bestellnummer

35	85215	3	
36	50176	1	
37	28845	1	
38	80831	2	M8 x 30
39	86208	2	M8
40	90974	1	
41	70145	1	
42	70143	1	
43	29298	1	
44	85016	3	M16
45	81626	2	M16 x 25
46	29299	1	
47	84072	1	M16 x 120
48	86937	1	M16
49	86116	1	M16
50	85110	2	M10
51	50278	1	
X	05443	1	
Y	05444	1	

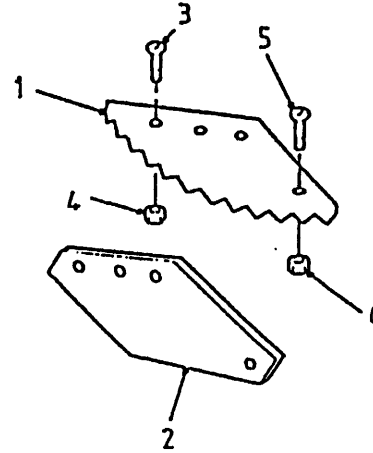
92187/2

Afbeelding 6C: Vijzelmessen  
 Abbildung 6C: Schneckenmesser

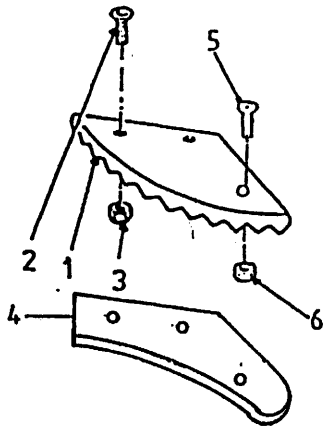
Standaard L=350



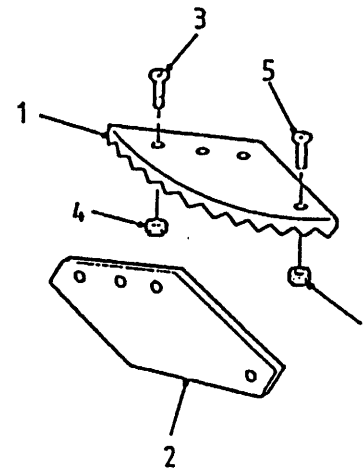
Standaard L=550



L=350 + TC



L=550 + TC



bestelnummer  
 ordernummer  
 Num. à commander  
 Bestellnummer

**Standaard**

1	31841	1	
2	84121	2	M16 x 45
3	86216	2	M16

**L=350 + TC**

1	31841TC	1	
2	84188	2	M16 X 55
3	86216	2	M16
4	29291	1	
5	84125	1	M8 x 25
6	86208	1	M8

**L=550**

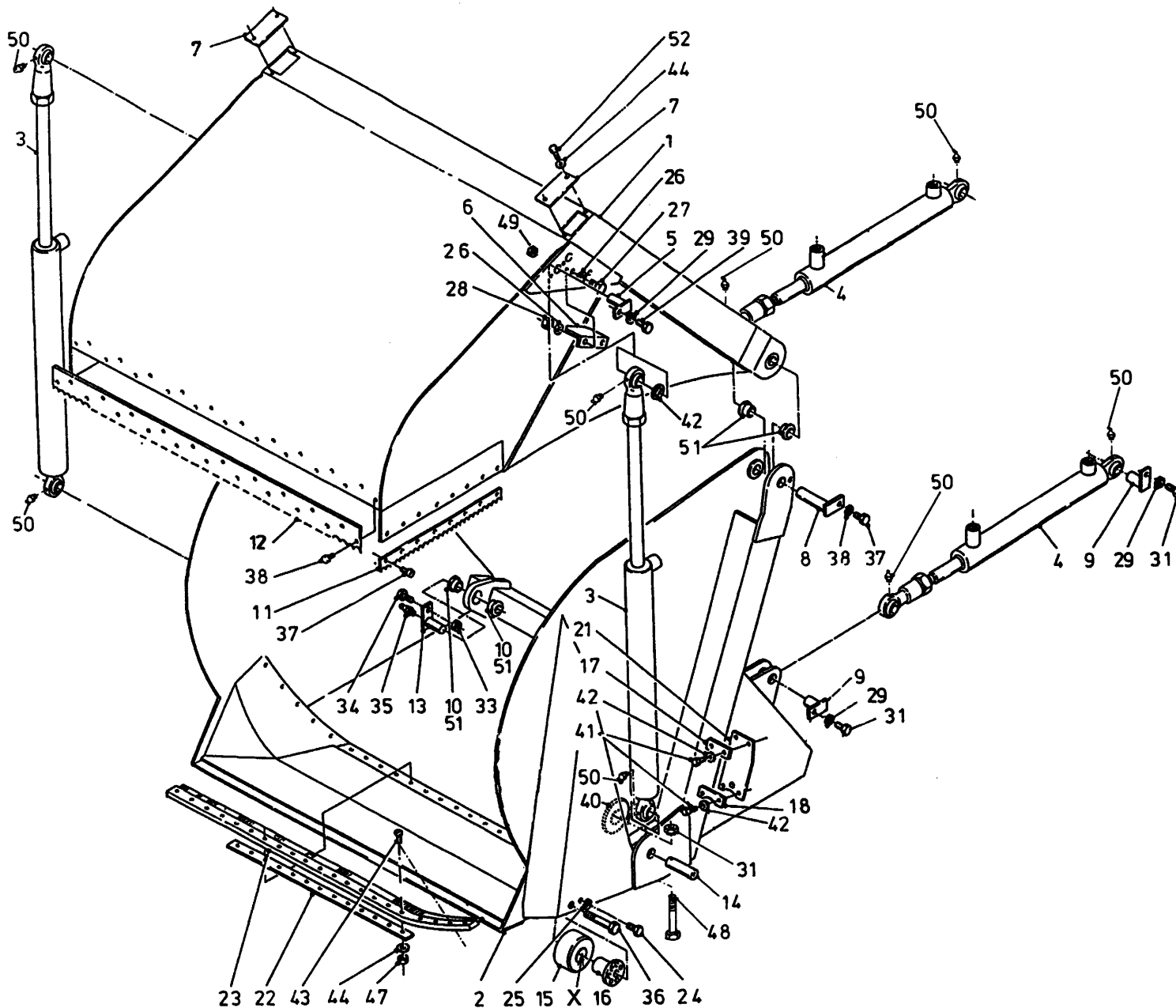
1	31639	1	
2	31640	1	
3	84188	3	M16 x 55
4	86216	3	M16
5	84125	1	M8 x 25
6	86208	1	M8

**L=550 + TC**

1	31639TC	1	
2	31640	1	
3	84188	3	M16 x 55
4	86216	3	M16
5	84125	1	M8 x 25
6	86208	1	M8

92187/2

Afbeelding 7 : Stans- Laadklep  
 Abbildung 7 : Stanz- Ladeklappe



bestelnummer

ordernummer

Num. à commander

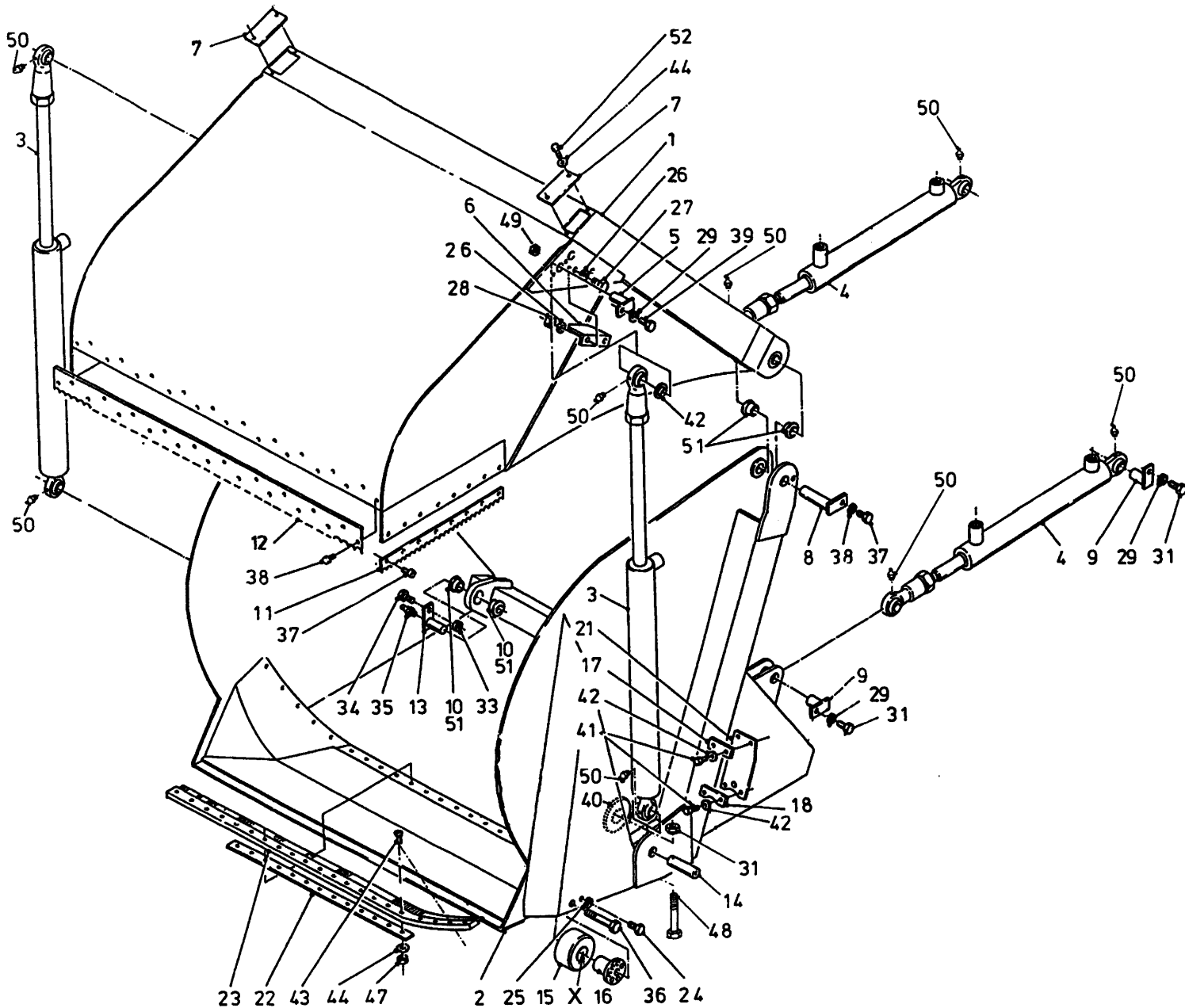
Bestellnummer

1A	12772	1	800
1B	12945	1	1000
1C	13026	1	1200
2A	12771	1	800
2B	12944	1	1000
2C	13025	1	1200
3A	51209	2	800/1000 →  02
3B	51243	2	800/1000 →  03
3C	51213	2	1200 →  02
3D	51241	2	1200 →  03
4A	51215	2	800 →  01
4B	51206	2	1000 →  01
4C	51212	2	1200 →  01
4D	51222	2	800 →  02
4E	51212	2	1000/1200 →  02
5	12656	2	
6	29036	2	
7	40625	2	
8	13262	2	Ø50
9A	12643	4	Ø35 →  01
9B	13073	4	Ø50 →  02
10	51751	4	Ø35 →  01
11	28799	2	
12A	29066	1	800
12B	27775	1	1000/1200
13A	11628	2	Ø35
13B	13260	2	Ø50
14	32108	2	Ø50
15	32033	2	
16	11954	2	
17	29030	2	
18	29031	2	
21	60402	2	
22A	29065	1	800
22B	28758	1	1000/1200
23	60412	1	
24	81016	2	M10 x 16
25	85010	8	M10
26	85110	4	M10
27	81041	4	M10 x 40
28	86210	4	M10
29	85112	12	M12



92187/2

Afbeelding 7 : Stans- Laadklep  
 Abbildung 7 : Stanz- Ladeklappe



bestelnummer

ordernummer

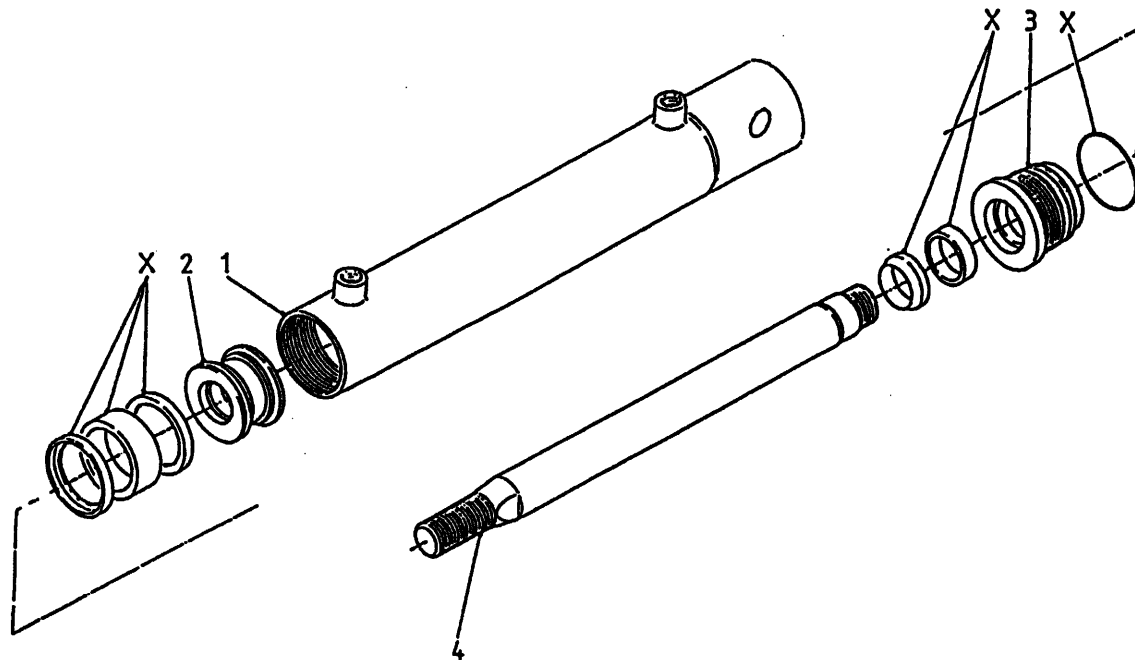
Num. à commander

Bestellnummer

31	81241	2	M12 x 40
33	86212	4	M12
34	81250	2	M12 x 50
35	89517	2	
36	81611	2	M16 x 110
37	84207	16	M6 x 12
38	84926	23	M10 x 19
39	81236	4	M12 x 35
40	29945	2	Ø63 x 8
41	80831	8	M8 x 30
42	29110	2	
43	84183	17	M8 x 30
44	85108	18	M8
47	86208	21	M8
48	81210	2	M12 x 100
49	86812	2	M12
50	89505	8	M8 x 1
51	51906	6	Ø50
52	84713	4	M8 x 16
X	78118	2	Ø50x3.0/70

92187/2

Afbeelding 8A: Doseerklep cilinder  
Abbildung 8A: Dosierschiebe zylinder



bestelnummer  
ordernumber  
Num. à commander  
Bestellnummer

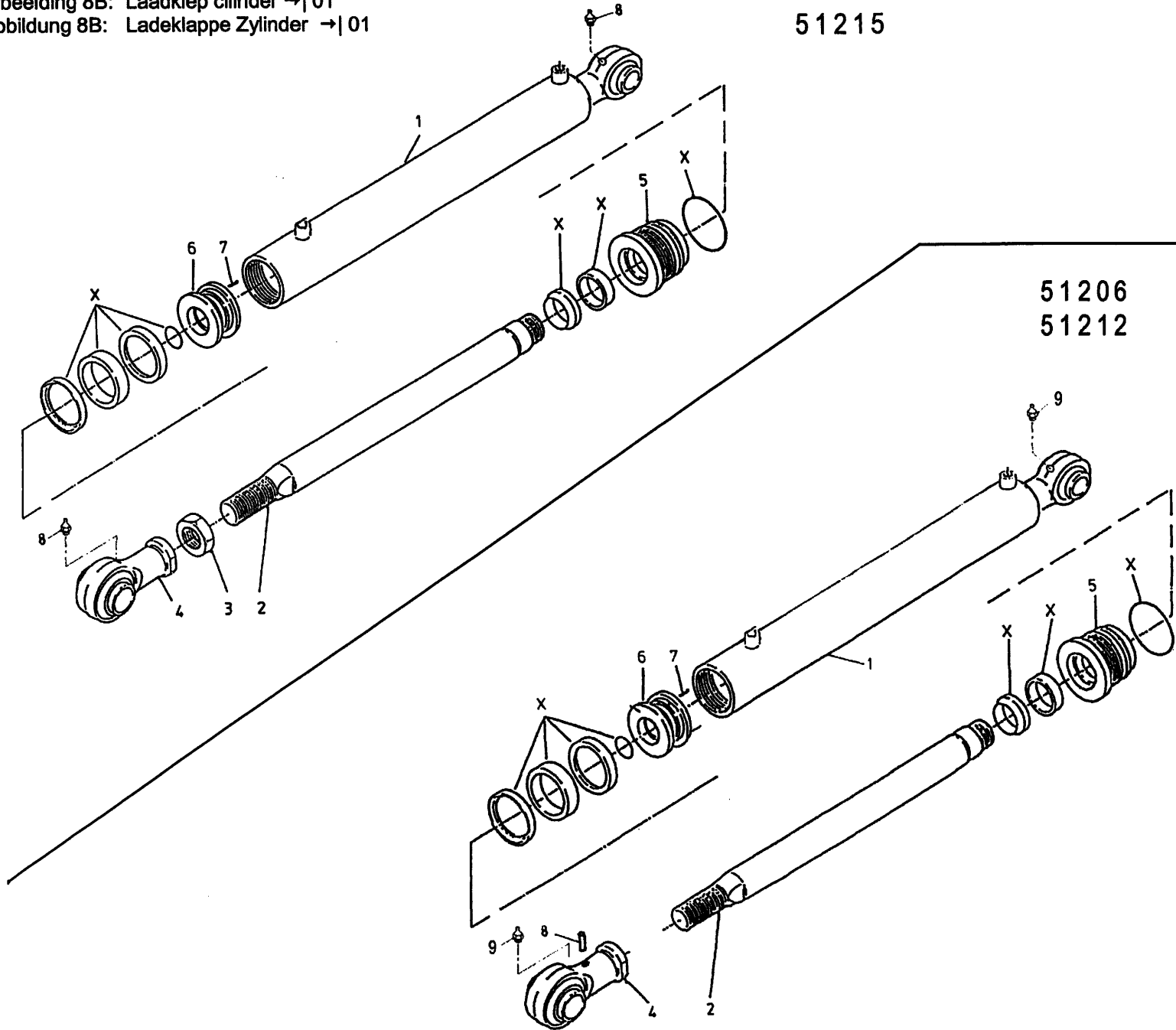
51062

1	11600	1
2	30860	1
3	31460	1
4	31459	1
X	05309	1

92187/2

Afbeelding 8B: Laadklep cilinder →| 01  
 Abbildung 8B: Ladeklappe Zylinder →| 01

51215



51206  
51212

bestelnummer  
 ordernummer  
 Num. à commander  
 Bestellnummer

**51215 800**  
 Ø100 x Ø50 p=669

1	12468	1	
2	32316	1	
3	86140	1	M40 x 2
4	11671	1	
5	31243	1	
6	31245	1	
7	84119	1	M6 x 10
8	89505	2	M8 x 1
X	05230	1	

**51206 1000**  
 Ø110 x Ø70 p=795

1	12960	1	
2	32256	1	
4	12634	1	
5	32281	1	
6	31899	1	
7	84119	1	M6 x 10
8	84106	1	M12 x 12
9	89505	2	M8 x 1
X	05465	1	

**51212 1200**  
 Ø110 x Ø60 p=795

1	12960	1	
2	32296	1	
4	13072	1	
5	32297	1	
6	31899	1	
7	84119	1	M6 x 10
8	84106	1	M12 x 12
9	89505	2	M8 x 1
X	05473	1	

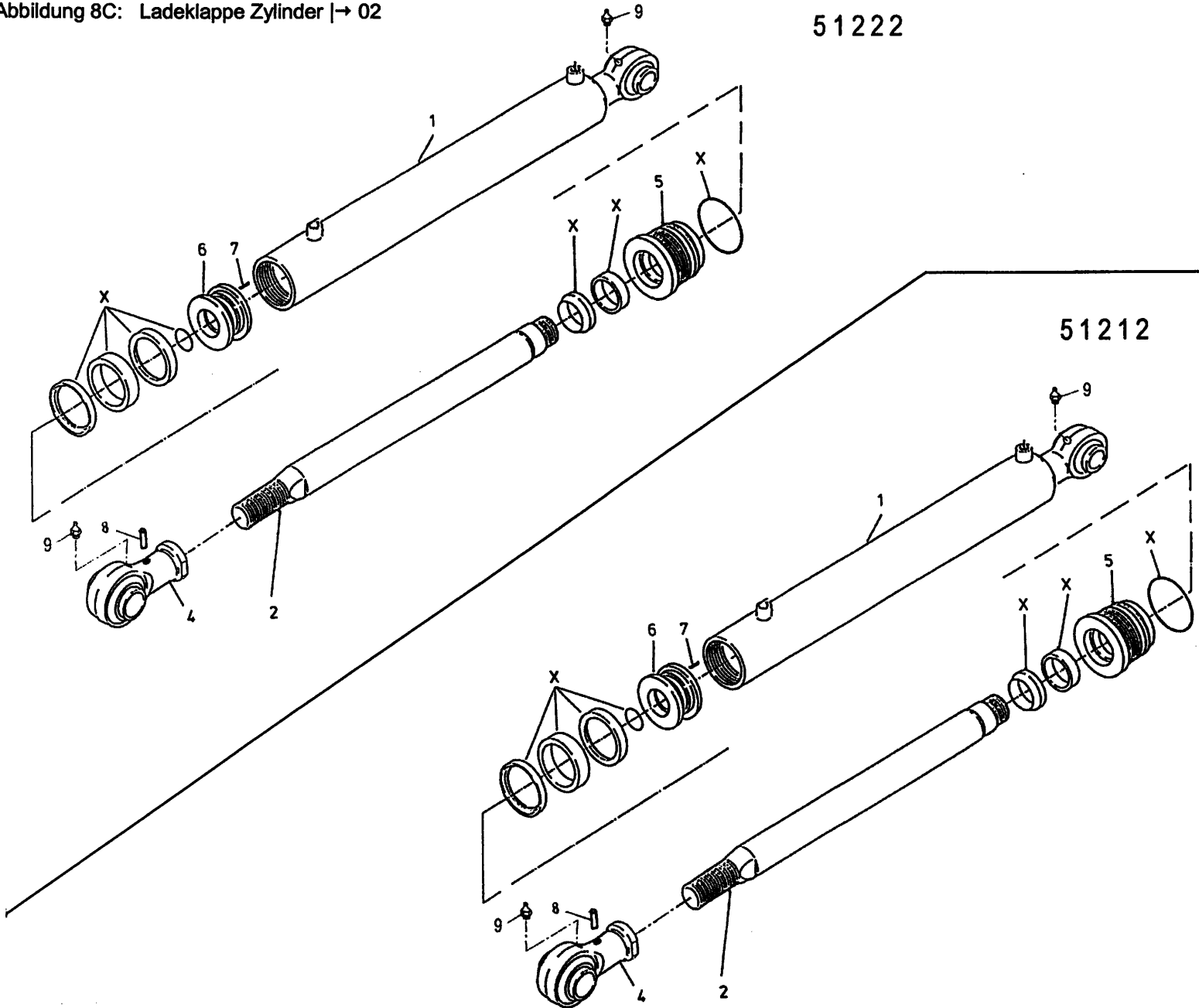
92187/2

Afbeelding 8C: Laadklep cilinder |→ 02

Abbildung 8C: Ladeklappe Zylinder |→ 02

51222

51212



bestelnummer

ordernummer

Num. à commander

Bestellnummer

51222 800

Ø110 x Ø60 p=645

1	13264	1	
2	32374	1	
4	13072	1	
5	32297	1	
6	31899	1	
7	84119	1	M6 x 10
8	84106	1	M12 x 12
9	89505	2	M8 x 1
X	05473	1	

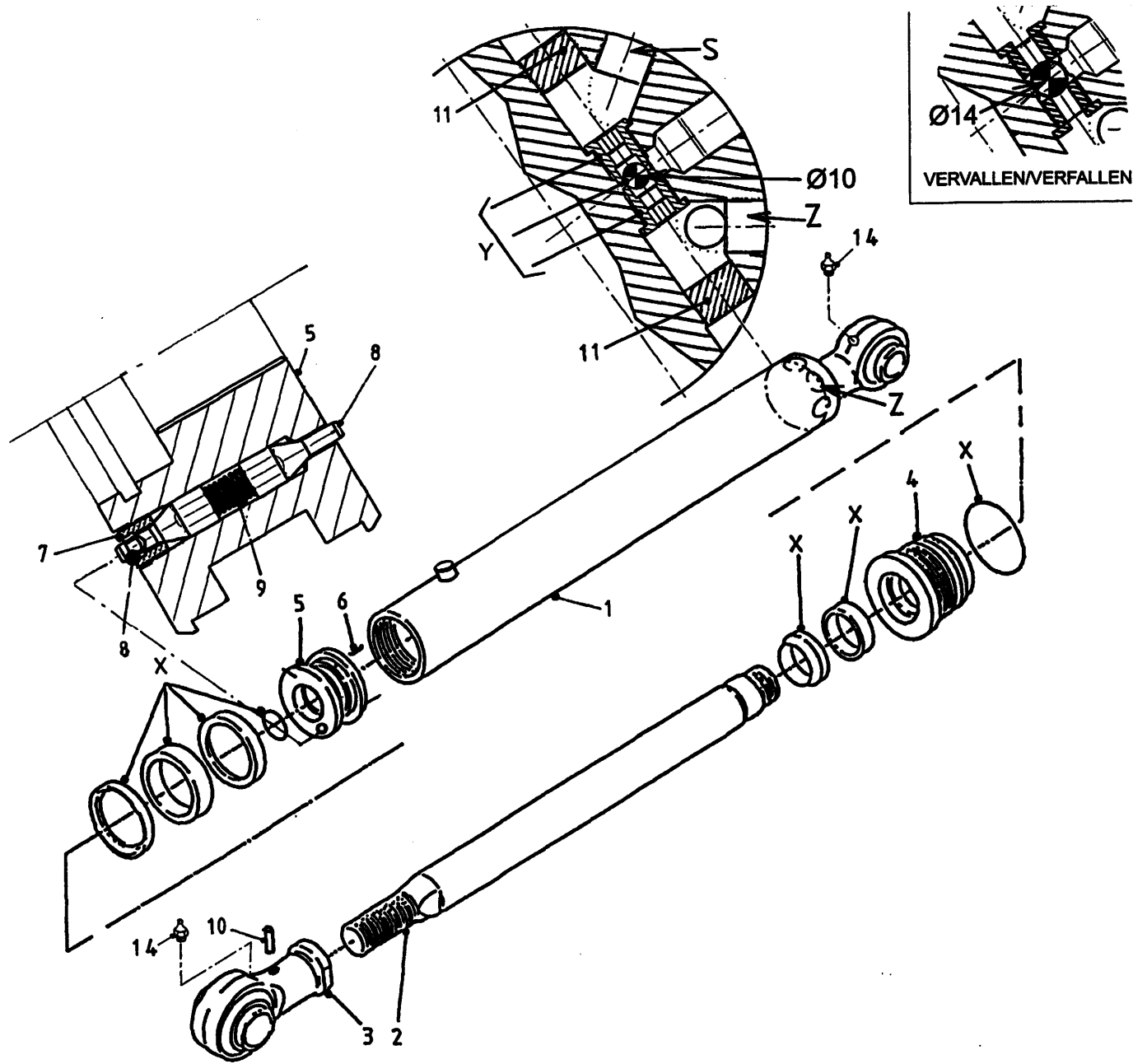
51212 1000/1200

Ø110 x Ø60 p=795

1	12960	1	
2	32296	1	
4	13072	1	
5	32297	1	
6	31899	1	
7	84119	1	M6 x 10
8	84106	1	M12 x 12
9	89505	2	M8 x 1
X	05473	1	

92187/2

Afbeelding 9A : Hoofdcilinder →| 02  
 Abbildung 9A : Hauptzylinder →| 02



bestelnummer  
 ordernummer  
 Num. à commander  
 Bestellnummer

<b>51209 800/1000</b>			
<b>Ø130 x Ø60 p=1485</b>			
1	12974	1	
2	32167	1	
3	12685	1	
4	32279	1	
5	32216	1	
6	84119	1	M6 x 10
7	30870	1	
8	31277	2	
9	65062	1	
10	84106	1	M12 x 12
11	53353	2	
14	89505	2	M8 x 1
X	05474	1	
Y	05514	1	

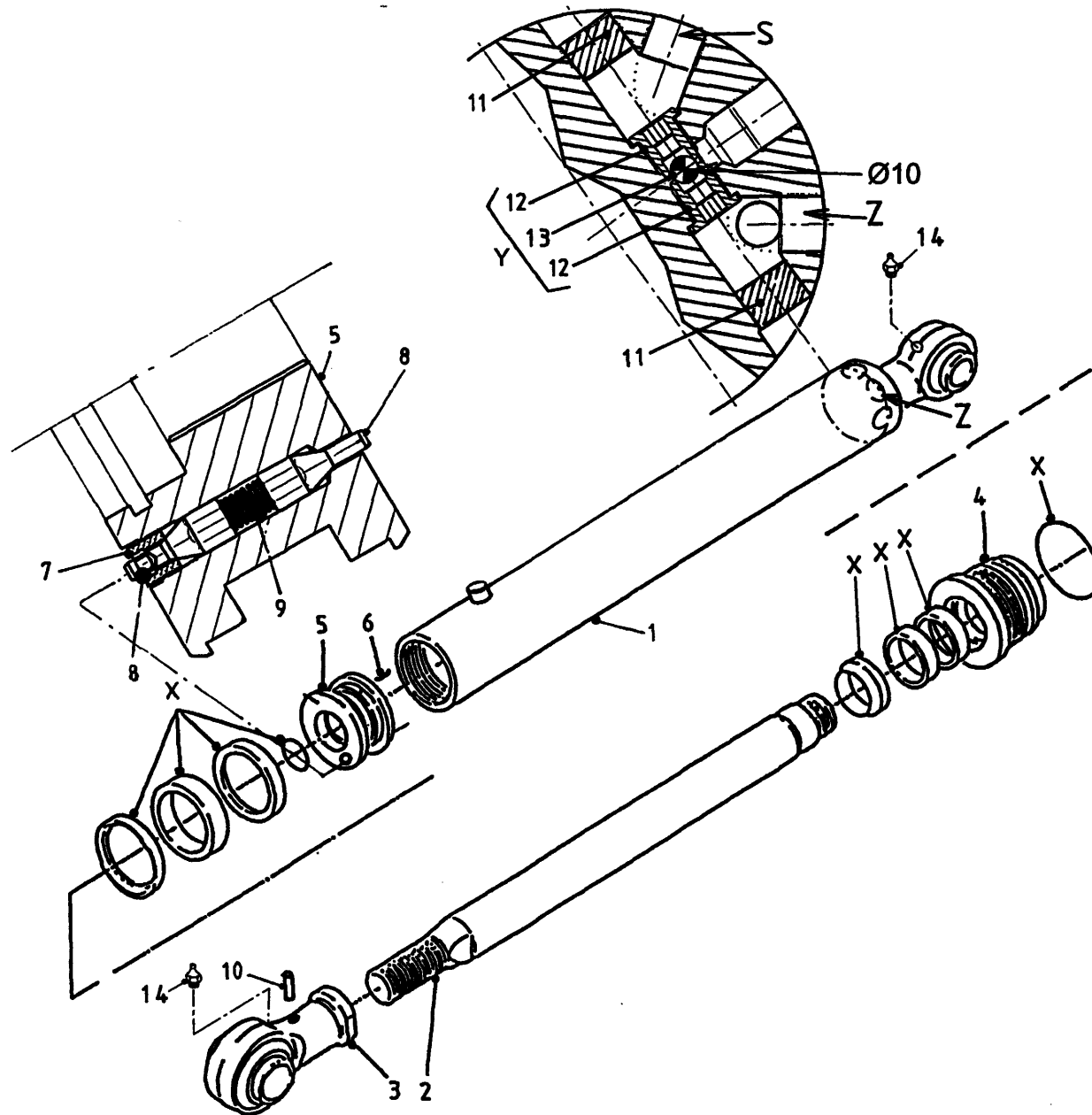
**51213 1200**  
**Ø130 x Ø60 p=1800**

1	13036	1	
2	32298	1	
3	12685	1	
4	32279	1	
5	32216	1	
6	84119	1	M6 x 10
7	30870	1	
8	31277	2	
9	65062	1	
10	84106	1	M12 x 12
11	53353	2	
14	89505	2	M8 x 1
X	05474	1	
Y	05514	1	

92187/2

Afbeelding 9B : Hoofdcilinder |→ 03

Abbildung 9B : Hauptzylinder |→ 03



bestelnummer

ordernummer

Num. à commander

Bestellnummer

**51243 800/1000**  
**Ø130 x Ø60 p=1485**

1	12974	1	
2	32167	1	
3	12685	1	
4	32441	1	
5	32345	1	
6	84119	1	M6 x 10
7	30870	1	
8	31277	2	
9	65062	1	
10	84106	1	M12 x 12
11	53353	2	
12	53507	2	
13	70069	1	Ø 10
14	89505	2	M8 x 1
X	05505	1	
Y	05514	1	

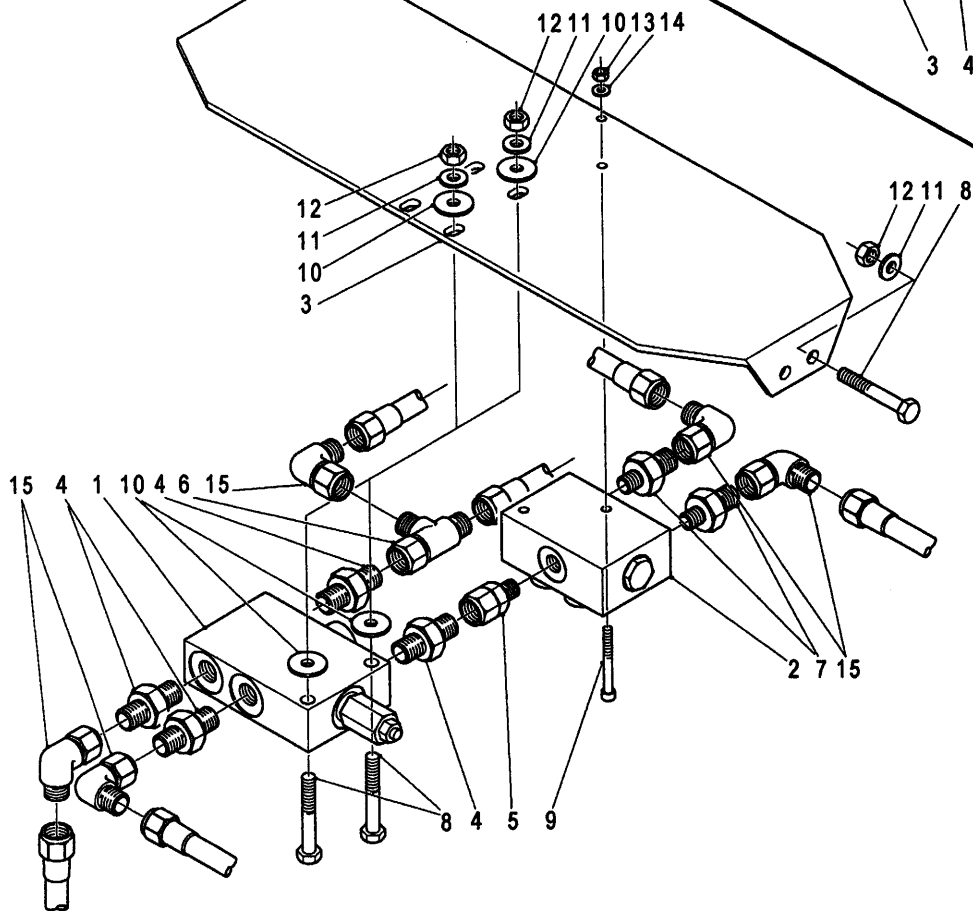
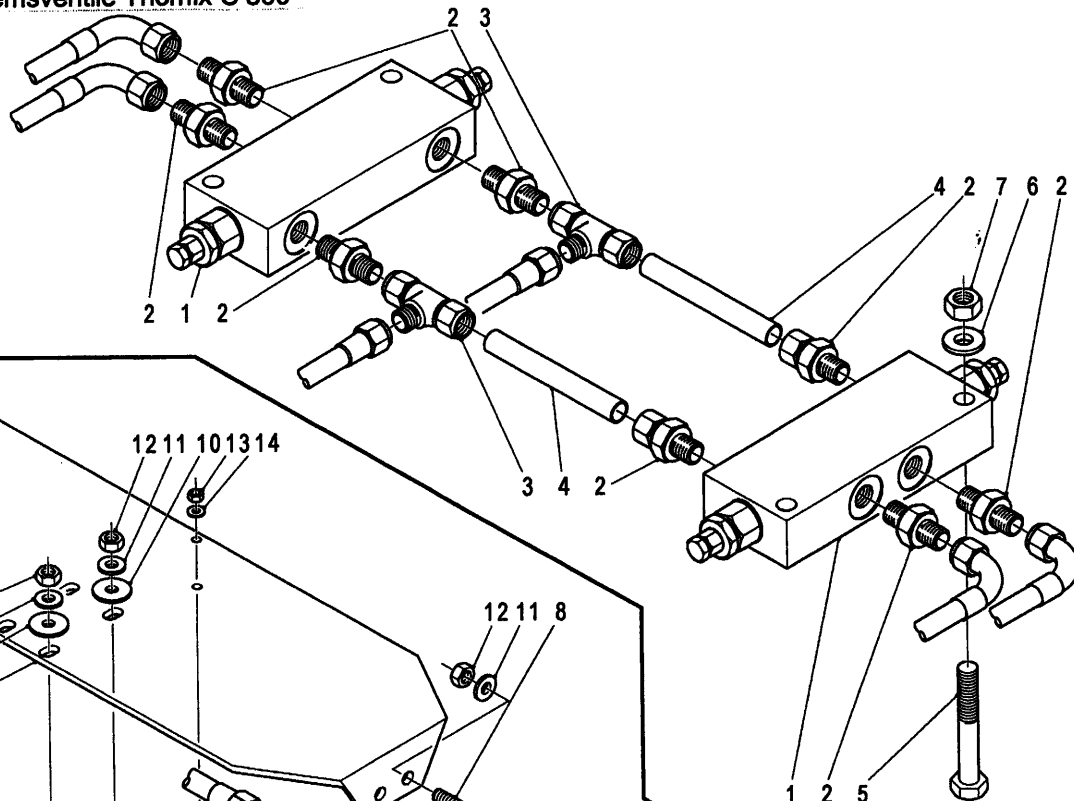
**51241 1200**  
**Ø130 x Ø60 p=1800**

1	13036	1	
2	32298	1	
3	12685	1	
4	32279	1	
5	32345	1	
6	84119	1	M6 x 10
7	30870	1	
8	31277	2	
9	65062	1	
10	84106	1	M12 x 12
11	53353	2	
12	53507	2	
13	70069	1	Ø 10
14	89505	2	M8 x 1
X	05505	1	
Y	05514	1	

92187/2

Afbeelding 10A : Stroomdeler en counter balance ventielen Triomix-S 800  
 Abbildung 10A : Stromteiler und Senkbremssventile Triomix-S 800

Laadklep counterbalance ventielen  
 Ladeklappe Senkbremssventile



Stroomdeler / Stromteiler

bestelnummer  
 ordernummer  
 Num. à commander  
 Bestellnummer

**Counterbalance/Senkbremssventil**

1	53470	2	200 bar
2	X50116	8	
3	50303	2	
4	52650	2	L=85
5	80655	4	M6 x 55
6	85106	4	M6
7	86206	4	M6

**Stroomdeler/Stromteiler**

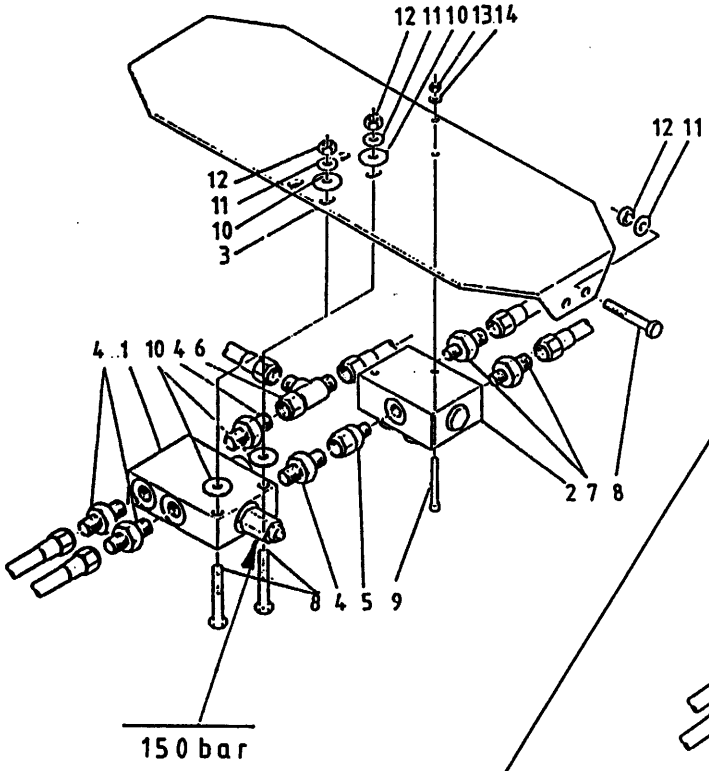
1	53457	1	150 bar
2	53471	1	
3	28971	1	
4	50273	4	
5	50289	1	
6	X50312	1	
7	X50138	2	
8	81060	6	M10 x 60
9	80660	2	M6 x 60
10	85113	4	M10
11	85110	6	M10
12	86210	6	M10
13	86206	2	M6
14	85106	2	M6
15	X50418	5	

92187/2

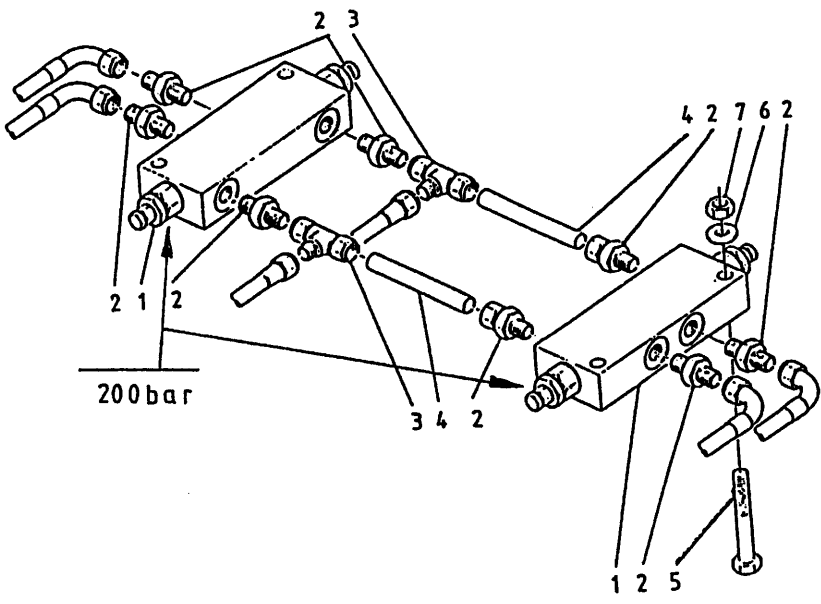
Afbeelding 10B : Stroomdeler en counter balance ventielen Triomix-S 1000/1200

Abbildung 10B : Stromteiler und Senkbremsventile Triomix-S 1000/1200

Stroomdeler/Stromteiler



Laadklep counterbalance ventielen  
Ladeklappe Senkbremsventile



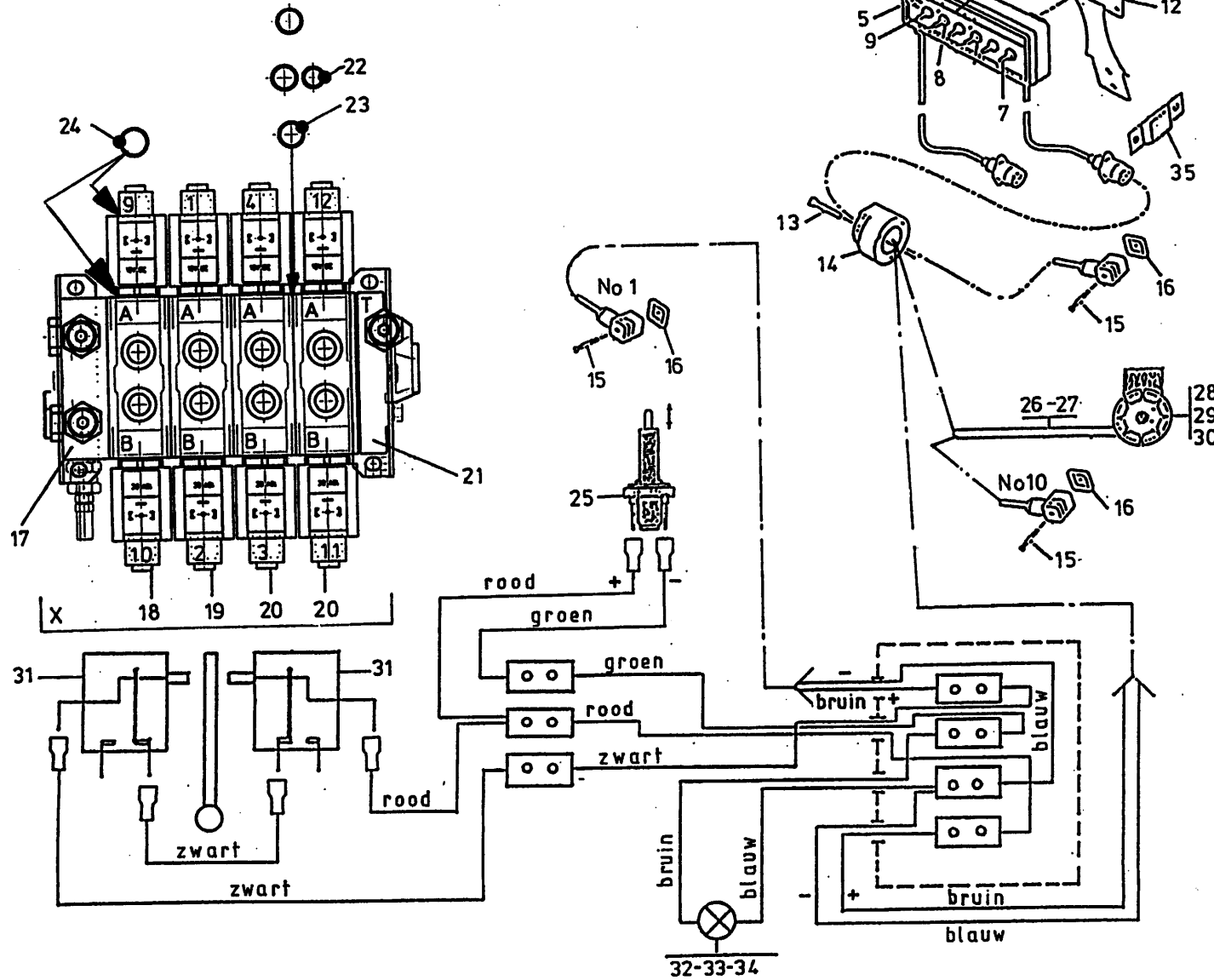
bestelnummer			
ordernummer			
Num. à commander			
Bestelnummer			
1	53457	1	
2	53471	1	
3	28971	1	
4	50273	4	
5	50289	1	
6	X50312	1	
7	X50138	2	
8	81060	6	M10 x 60
9	80660	2	M6 x 60
10	85113	4	M10
11	85110	6	M10
12	86210	6	M10
13	86206	2	M6
14	85106	2	M6

1	53470	2	
2	X50116	8	
3	50303	2	
4	52650	2	L=85
5	80655	4	M6 x 55
6	85106	4	M6
7	86206	4	M6



92187/2

Afbeelding 11 : Elektrische bediening  
 Abbigung 11 : Elektrische Fernbedienung



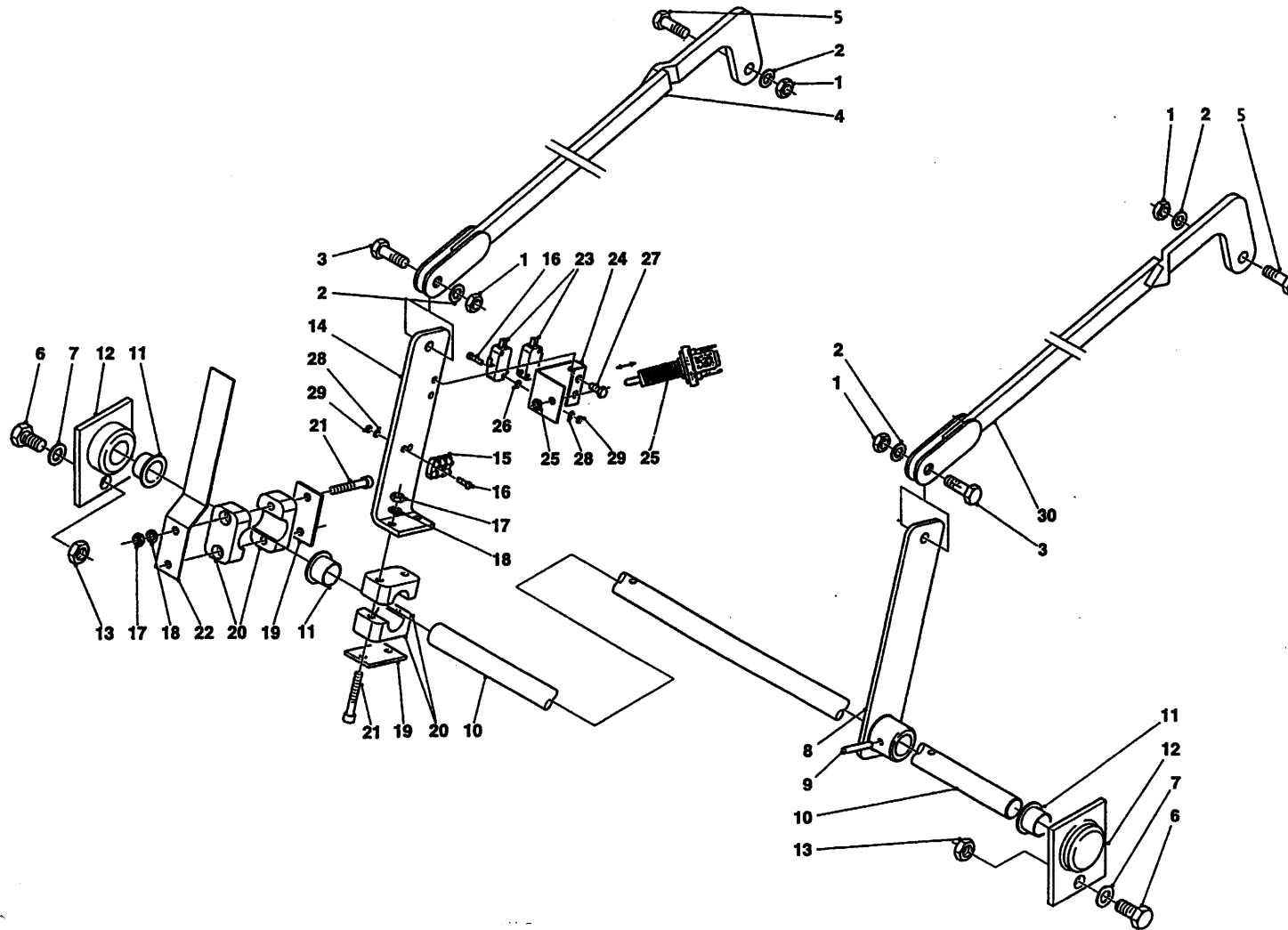
bestelnummer  
 ordernummer  
 Num. à commander  
 Bestellnummer

1	98166	1	
2	98053	1	
3	98054	1	
4	98052	1	
5	98051	1	
6	91015	1	
7	98113	5	
8	98056	6	
9	98206	1	
10	80610	4	M6 x 10
11	85106	4	M6
12	40420	1	
13	84476	3	M5 x 30
14	98232	1	L=1600
15	84711	8	M3 x 35
16	60180	8	
17	53283	1	
18	53277	1	
19	53278	1	
20	53280	2	
21	53284	1	
22	78133	5	14 x 1,78/70
23	78122	15	17,17 x 1,78/70
24	78062	16	18,77 x 1,78/70
25	98168	1	
26	98214	1	L=5000
27	90534	1	L=5000
28	98213	1	
29	80420	2	M4 x 20
30	86204	2	M4
31	98299	1	
32	98178	1	
33	98181	1	
34	98122	1	
35	24644	1	
X	53276	1	

92187/2

Afbeelding 12 : Gelijkloopbeveiligingssysteem

Abbildung 12 : Gleichlaufüberwachungsanlage



bestelnummer

ordernummer

Num. à commander

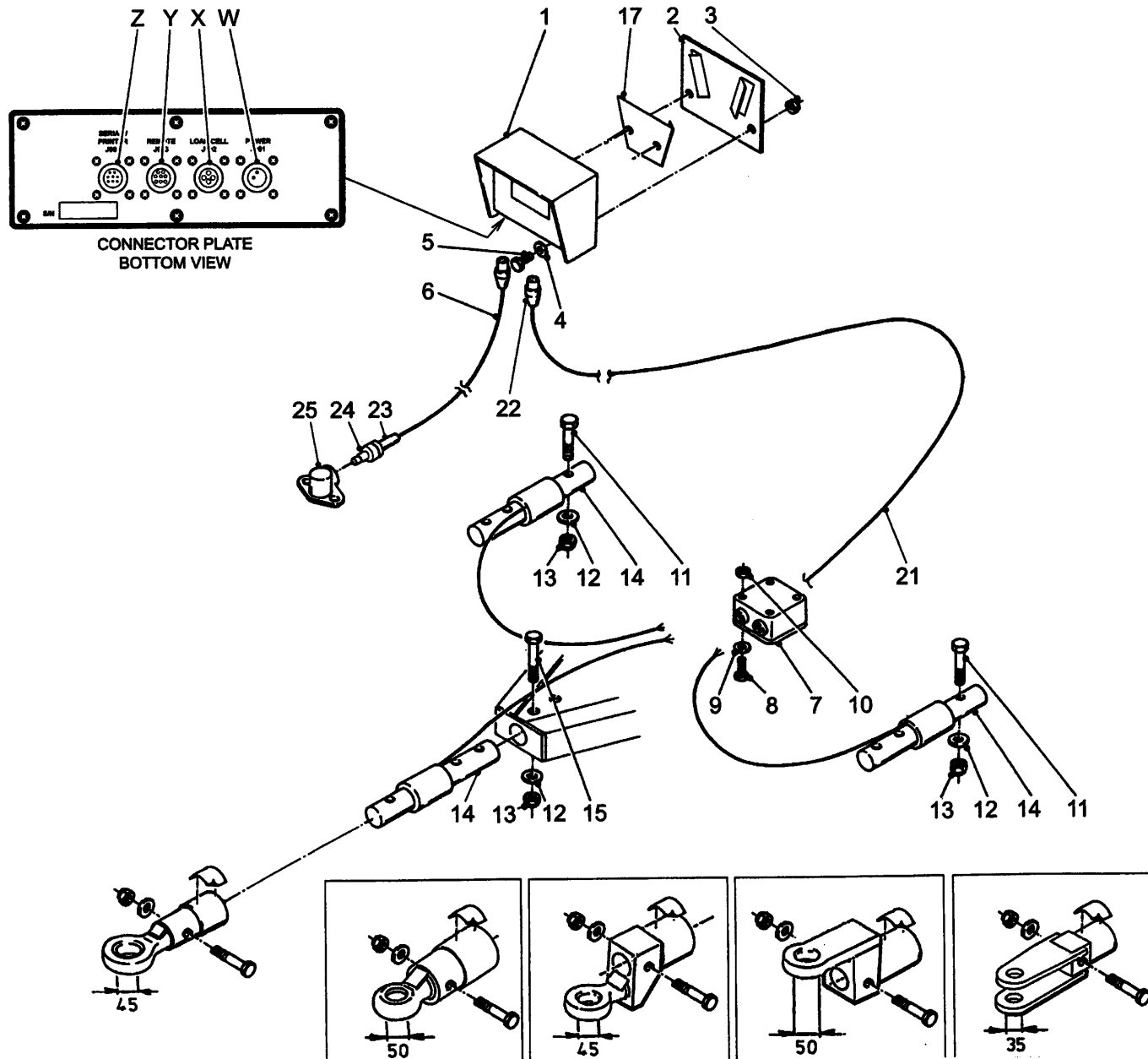
Bestellnummer

1	86910	4	M10
2	85110	6	M10
3	81035	2	M10 x 35
4A	13032	1	800/1000
4B	13037	1	1200
5	84452	2	M10 x 35
6	81236	2	M12 x 35
7	85112	2	M12
8	12967	1	
9	88036	1	Ø6 x 36
10A	29067	1	800
10B	28768	1	1000/1200
11	60020	3	
12	12965	2	
13	86812	2	M12
14	28795	1	
15	98234	1	
16	80325	6	M3 x 25
17	86206	4	M6
18	85106	4	M6
19	90434	2	
20	90433	4	
21	80651	4	M6 x 50
22	65083	1	
23	98299	2	
24	40653	1	
25	98168	1	
26	60397	4	
27	84710	2	M6 x 12
28	85103	6	M3
29	86203	6	M3
30A	12966	1	800/100
30B	13037	1	1200

92187/2

Afbeelding 13 : Elektronische Weeginstallatie

Abbildung 13 : Elektronische Waage



bestelnummer

ordernumber

Num. à commander

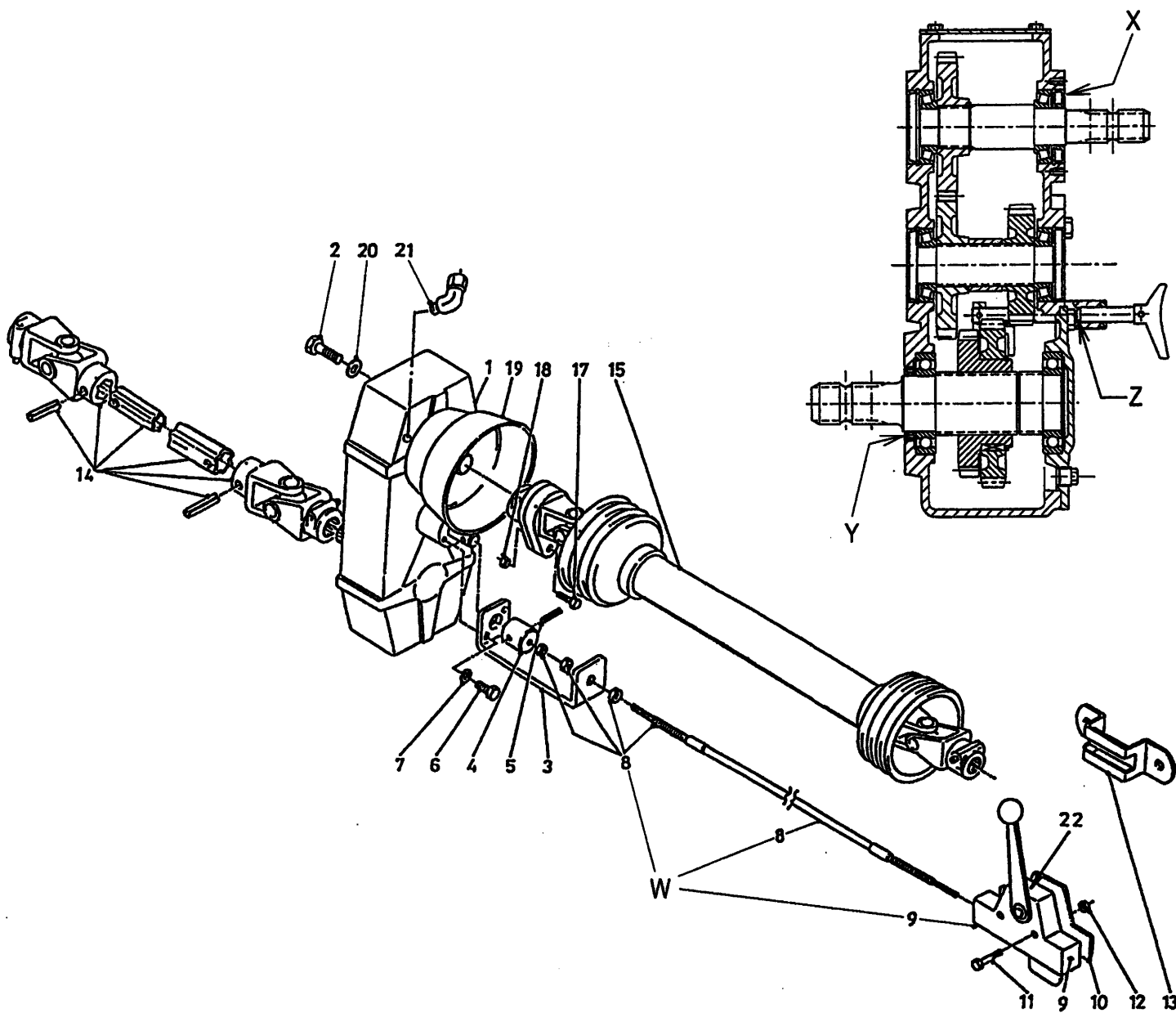
Bestellnummer

1A	94007	1	EZ 2000
1B	90977	1	EZ 2000 View
1C	94028	1	EZ 2000 R/S
1D	94029	1	EZ 2000 View R/S
1E	94075	1	EZ 3200
1F	94076	1	EZ 3200 View
1G	94077	1	EZ 3200 R/S
1H	94078	1	EZ 3200 View R/S
2	40503	1	
3	86206	2	M6
4	86205	2	M6
5	80621	2	M6 x 20
6	90483	1	
7	90482	1	
8	84445	4	M5 x 20
9	85105	4	M5
10	86505	4	M5
11	82014	4	M20 x 140 12.9
12	85020	6	M20
13	86220	6	M20
14	90447	3	
15	82013	1	M20 x 130 12.9
17	40504	1	
21	90719	1	L=5000
22	98218	1	
23	98239	1	
24	98238	1	
25	98237	1	
W	05389	1	J901
X	05390	1	J902
Y	05510	1	J903
Z	05511	1	J904

92187/2

Afbeelding 14 : Vertrakingskast 8/10/1200

Abbildung 14 : Untersetzungsgetriebe 8/10/1200



bestelnummer

ordernummer

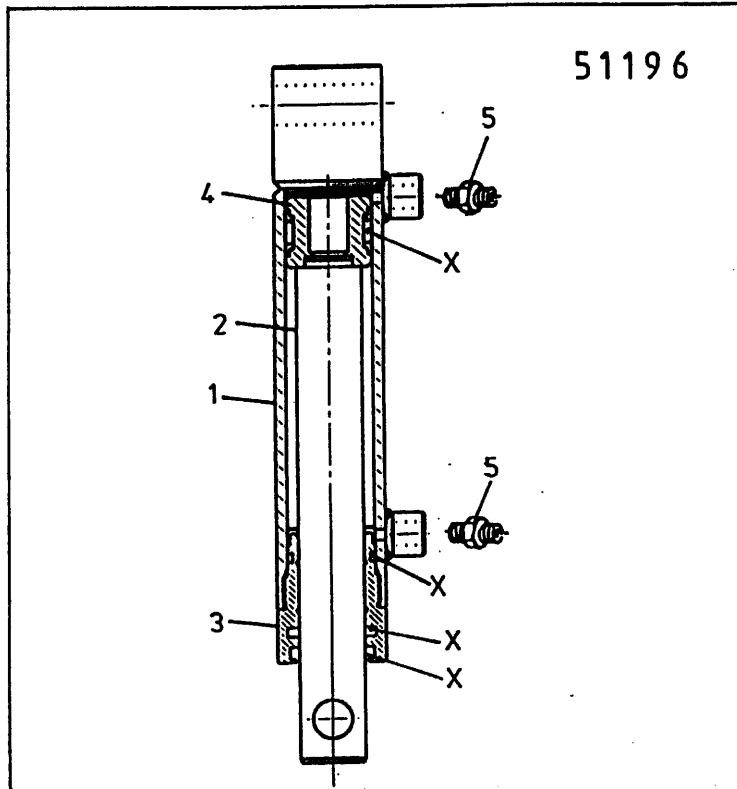
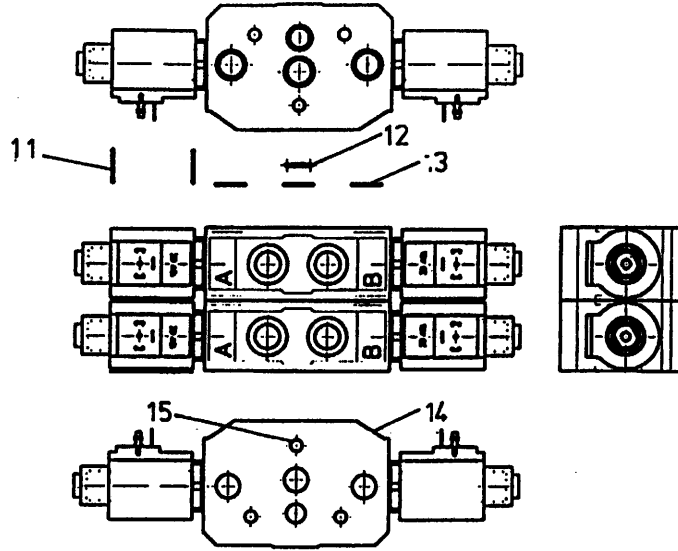
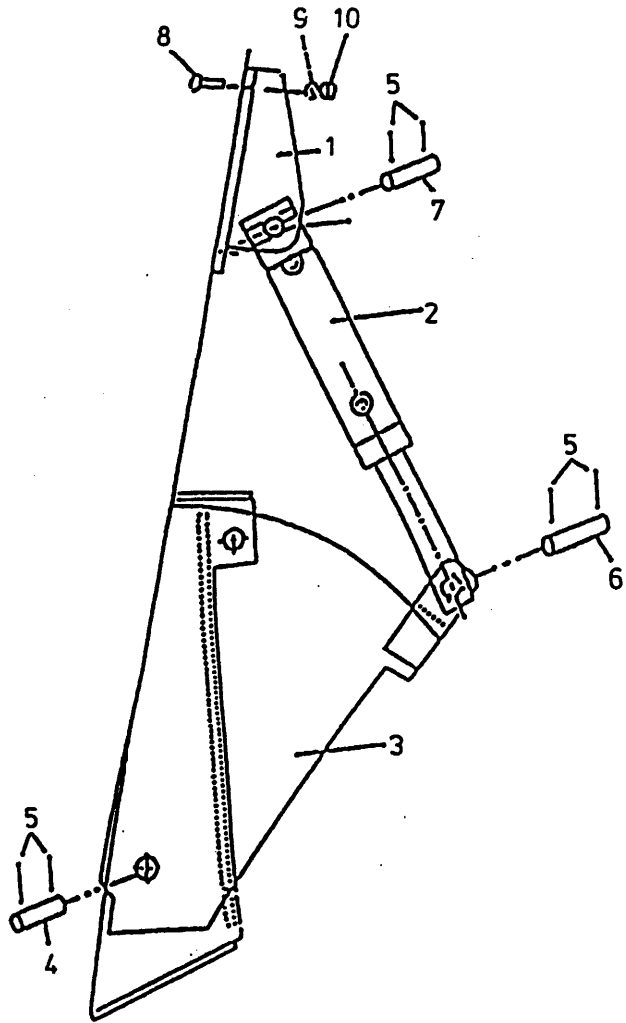
Num. à commander

Bestellnummer

1	90911	1	GB
2	81445	4	M14 x 45
3	25775	1	
4	31781	1	Yellow
5	88027	1	Ø 6 x 26
6	80831	2	M8 x 30
7	85008	2	M8
8	79051	1	L=3000, Yellow
9	90770	1	Yellow
10	10525	1	
11	80630	2	M6 x 30
12	86206	2	M6
13	20199	1	
14A	90627	1	1 1/4"-6 1 1/4"-6 800
14B	90560	1	1 1/4"-20-1 1/4"-6 10/1200
15	90795	1	
17	80860	1	M8 x 60
18	86208	1	M8
19	90499	1	
20	85014	1	M14
21	50550	1	
22	91336	1	
W	90121	1	Yellow
X	70170	1	40 x 80 x 10
Y	70169	1	60 x 80 x 10
Z	78144	1	10.77 x 2.62/90

92187/2

Afbeelding 15 : Elektrische bediening conrames  
 Abbildung 15 : Elektrische Bedienung Kontramesser



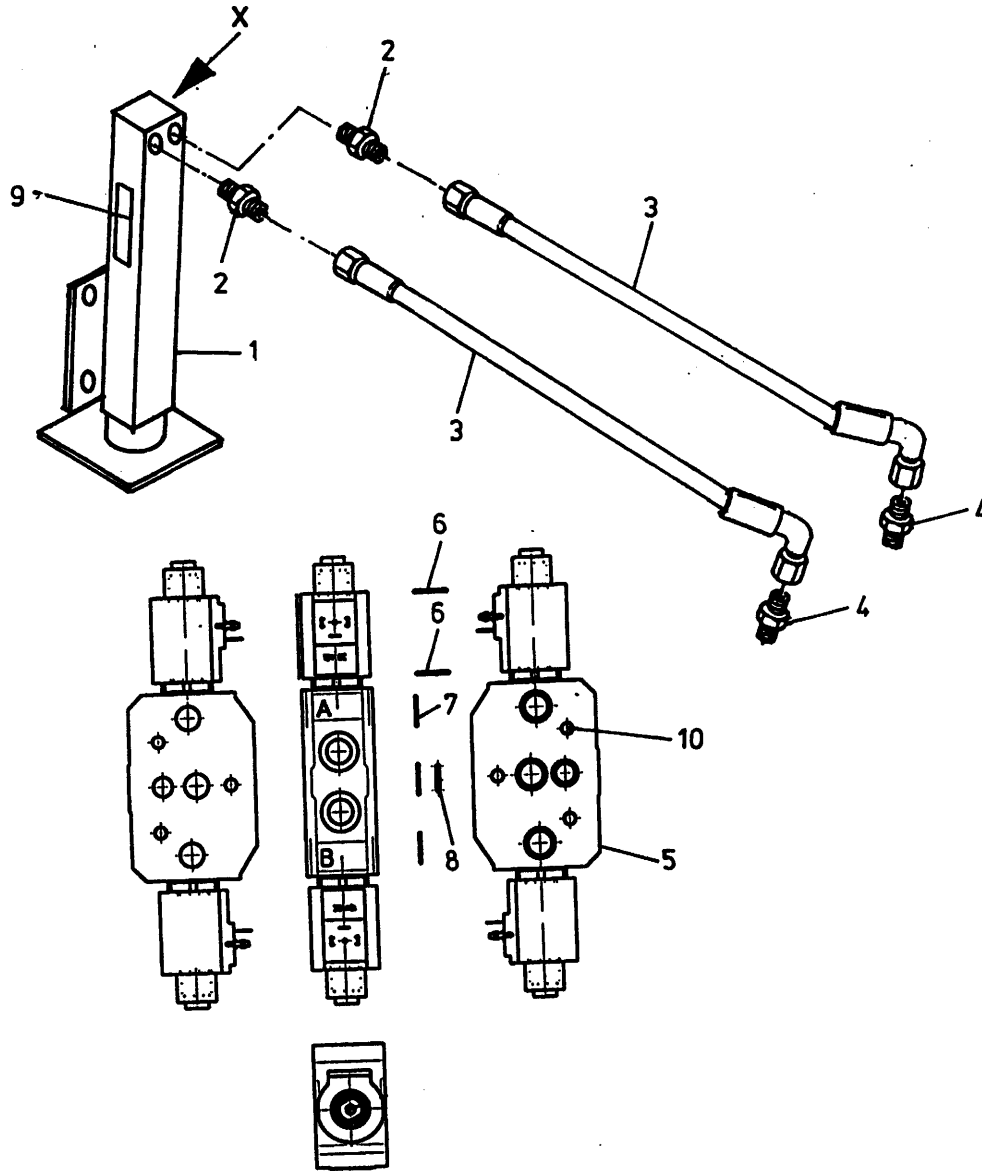
bestelnummer		
ordernumber		
Num. à commander		
Bestellnummer		
1	12043	1
2	51196	1 H=120
3	12039	1
4	25332	1
5	88239	6 Ø5 x 40
6	25607	1
7	25606	1
8	84808	2 M12 x 30
9	85112	2 M12
10	86212	2 M12
11	78062	8 18.77 x 1.78/70
12	78133	2 14 x 1.78/70
13	78122	6 17.17 x 1.78/70
14	53280	2
15	84044	3 M6 x 275

<b>51196 (H=120)</b>		
1	12483	1
2	32207	1
3	31460	1
4	30860	1
5	X50104	2
X	05309	1

92187/2

Afbeelding 16 : Hydraulische steunpoot

Abbildung 16 : Hydraulischer Stützfuß



bestelnummer

ordernummer

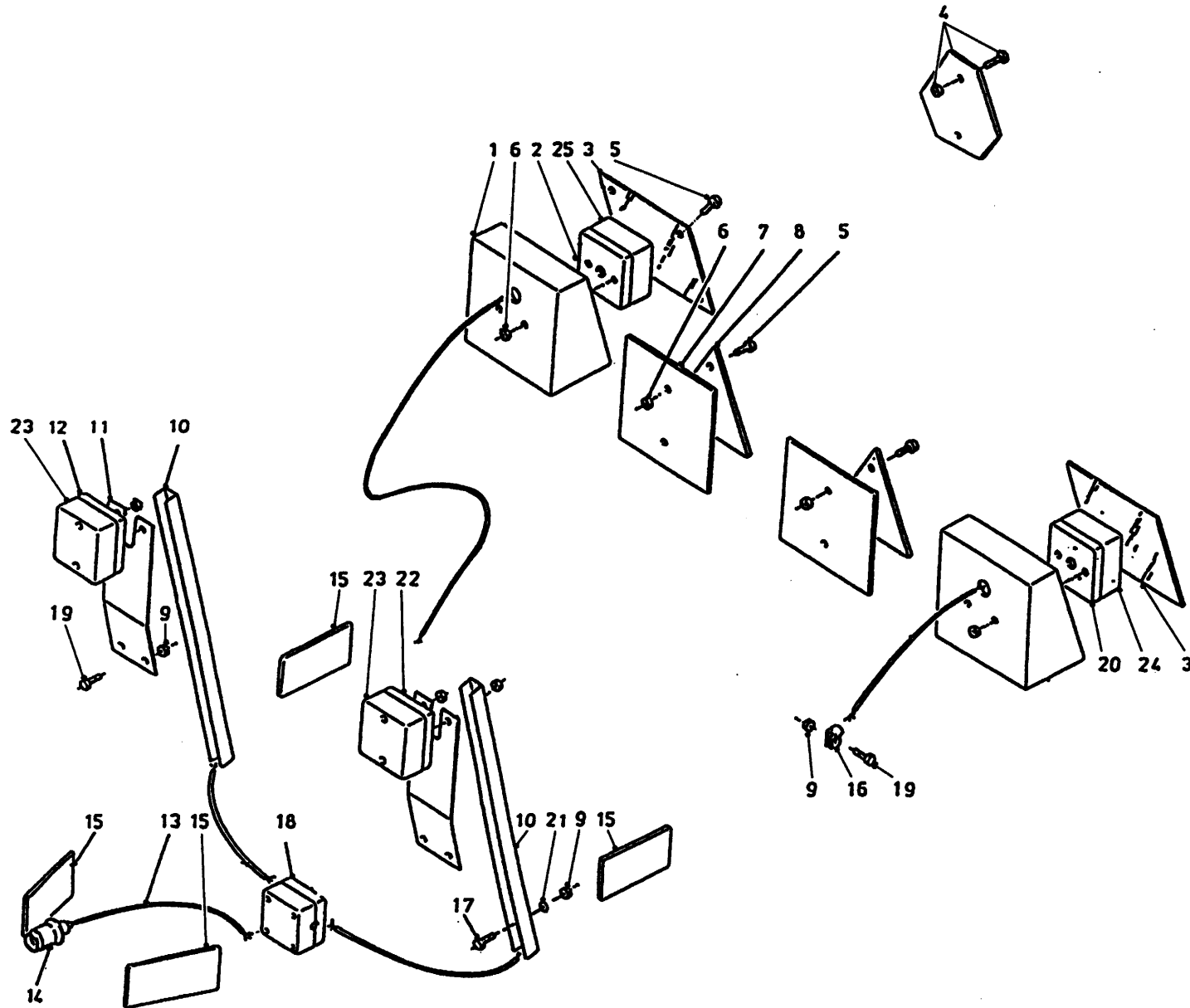
Num. à commander

Bestellnummer

1	12029	1	
2	X50124	2	
3	W50759	2	1/2" 2600 RH
4	X50114	2	
5	53280	1	
6	78062	4	18.77 x 1.78/70
7	78122	3	17.17 x 1.78/70
8	78133	1	14 x 1.78/70
9	91334	1	
10	84045	3	M6 x 240
X	05432	1	

92187/2

Afbeelding 17 : Verlichtingset  
 Abbildung 17 : Beleuchtungssatz

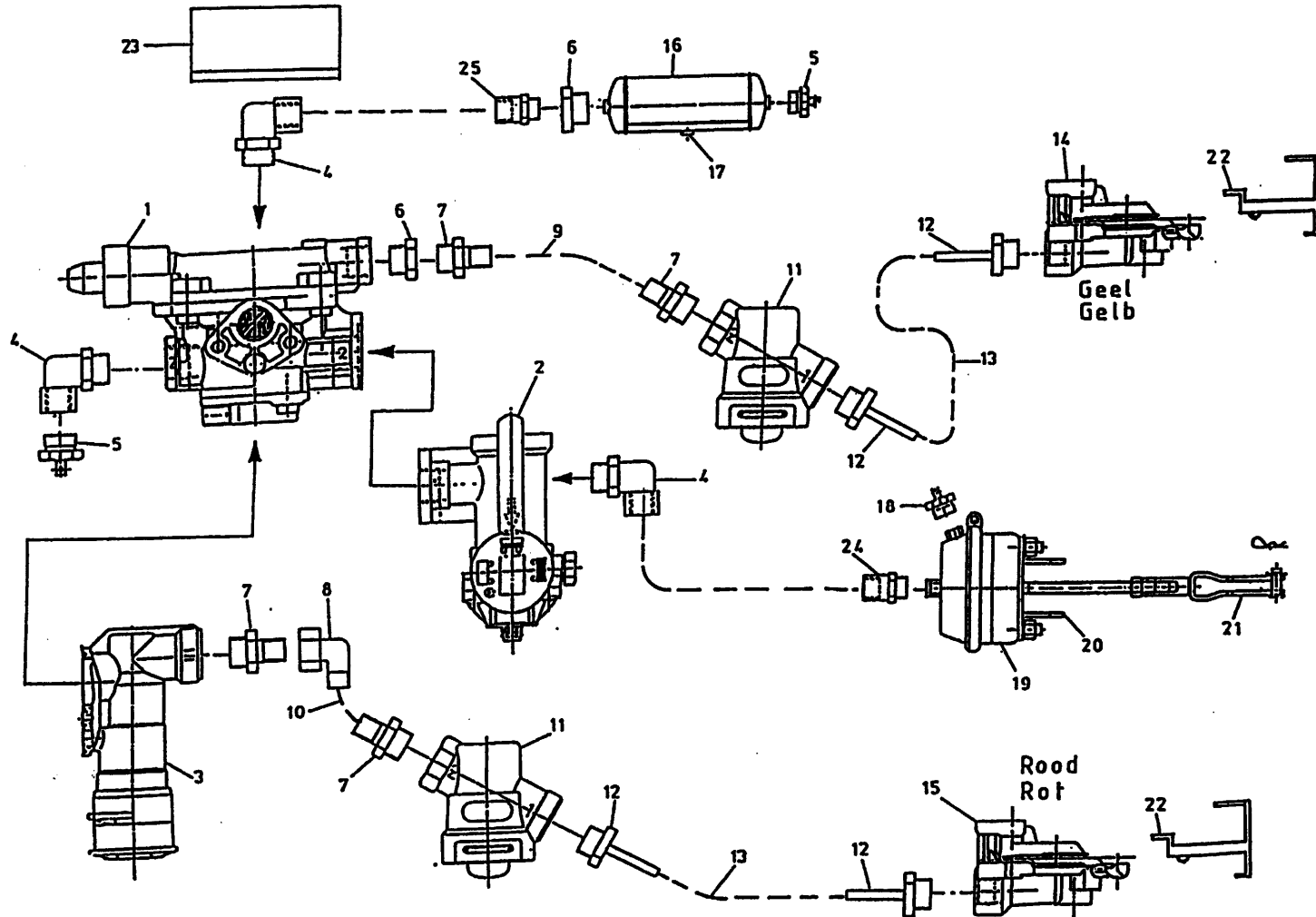


bestelnummer		ordernummer	Num. à commander	Bestellnummer
1	12294	2		
2	98139	1	Behind/Right	
3	60321	2		
4	90411	1		
5	84134	12	M5 x 20	
6	86205	12	M5	
7	26528	2		
8	90410	2		
9	86206	16	M6	
10	40607	2		
11	40581	2		
12	98138	2	Front/Right	
13	98137	1	L=4m	
14	98007	1		
15	90412	4		
16	90457	4		
17	80635	4	M6 x 35	
18	98141	1		
19	80616	12	M6 x 16	
20	98140	1	Behind/Left	
21	85106	4	M6	
22	98257	1	Front/Left	
23	98258	2	Front/Left-Right	
24	98259	1	Behind/Left	
25	98260	1	Behind	

92187/2

Afbeelding 18 : Pneumatische beremming

Abbildung 18 : Druckluftbremse



bestelnummer

ordernummer

Num. à commander

Bestellnummer

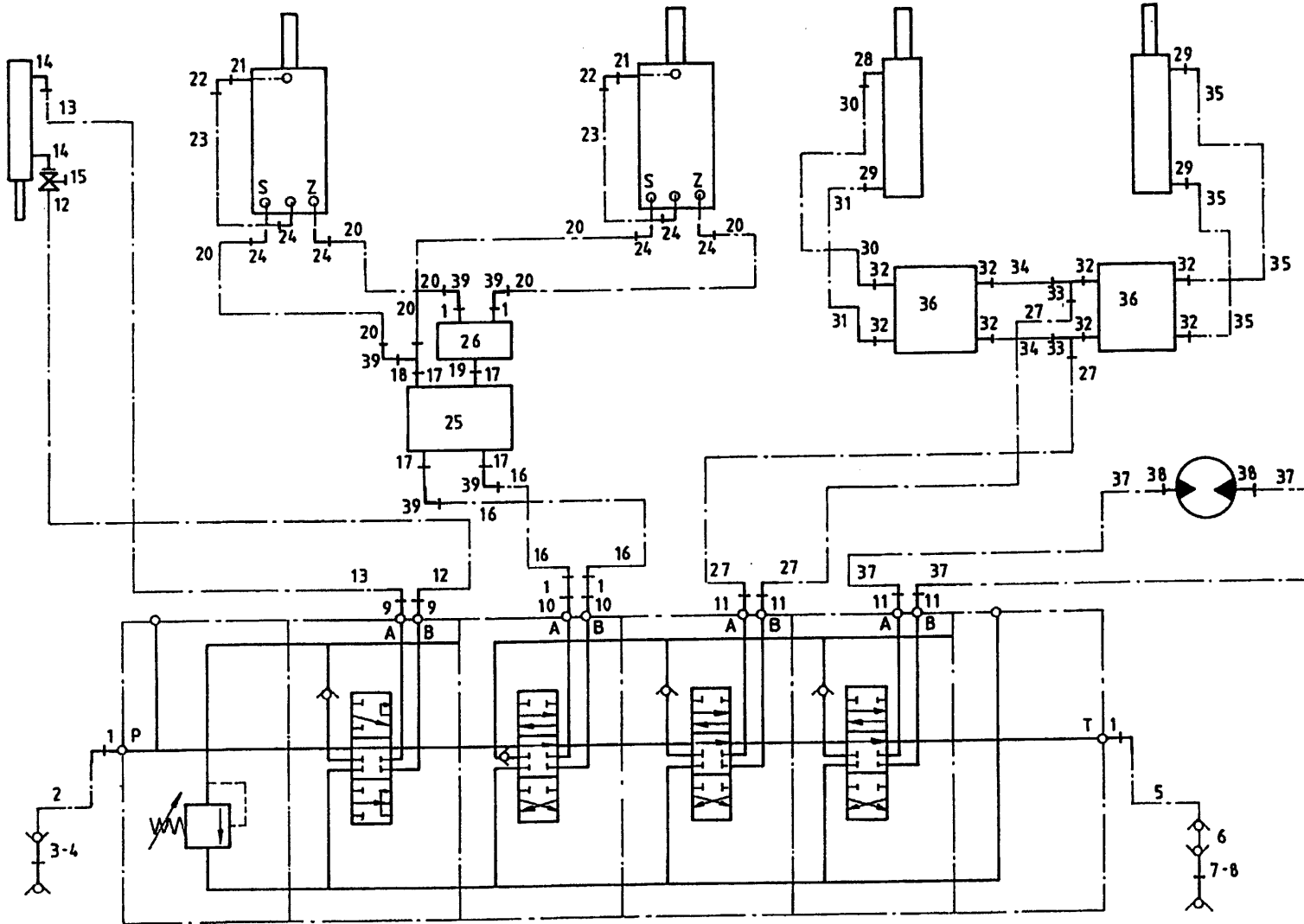
1	53339	1
2	53341	1
3	53340	1
4	50188	3
5	53344	2
6	50186	2
7	50111	4
8	50112	1
9	52610	1
10	52611	1
11	53338	2
12	53337	4
13	50990	2
14	53335	1
15	53336	1
16	90643	1
17	53342	1
18	53348	1
19A	90811	1 30"
19B	90679	1 24"
20	12298	1
21	12297	1
22	90680	2
23	26531	1
24	50184	1
25	50185	1



92187/2

Afbeelding 19 : Slangenschema elektrische bediening

Abbildung 19 : Schaltplan elektrische Fernbedienung



bestelnummer

ordernummer

Num. à commander

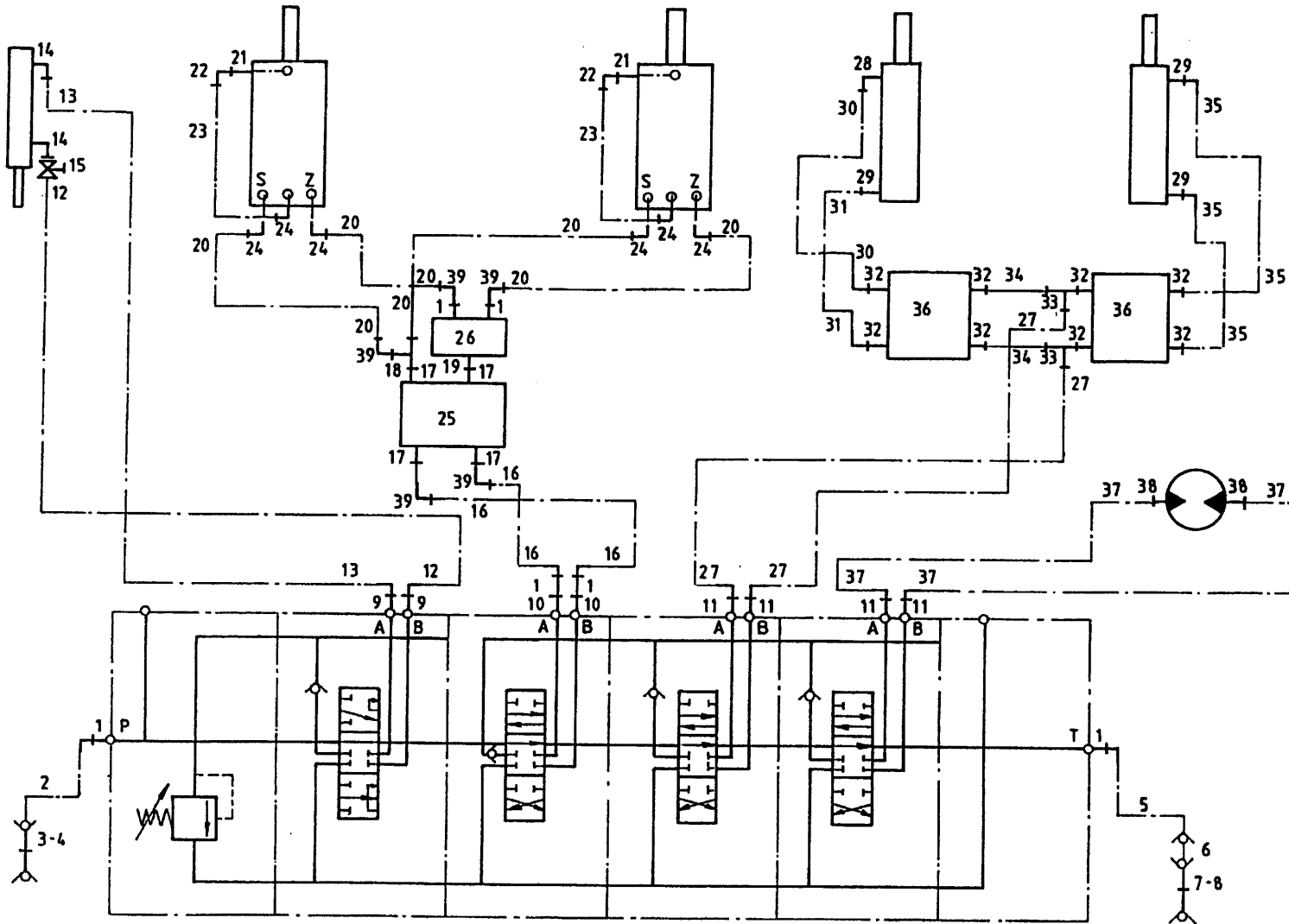
Bestellnummer

1	X50138	6
2	W52669	1 5/8" 4100 RH
3	53303	1 Rood
4	53315	1
5	W52668	1 5/8" 3800 RH
6	53250	1
7	53326	1 Blauw
8	53309	1
9	X50114	2
10	50133	2
11	X50102	4
12	W50637	1 1/4" 1400 RH
13	W50685	1 1/4" 2400 RH
14	X50107	2
15	51027	1
16	W52670	2 5/8" 1300 RH
17	50273	4
18	X50312	1
19	50289	1
20	W50738	4 5/8" 3000 RH
21	50139	2
22	50418	2
23A	52667	2 8/1000
23B	52672	2 1200
24	X50140	6
25	53457	1
26	53471	1
27A	W50688	2 1/2" 600 RH 800
27B	W50917	2 1/2" 770 RH 1000/1200
28	X50101	1
29	X50102	3
30	W50843	1 1/2" 2750 RH
31	W50793	1 1/2" 2100 RH
32	X50116	8
33	50303	2
34	52650	2

92187/1

Abbeelding 19 : Slangenschema elektrische bediening

Abbildung 19 : Schaltplan elektrische Fernbedienung



bestelnummer

ordernummer

Num. à commander

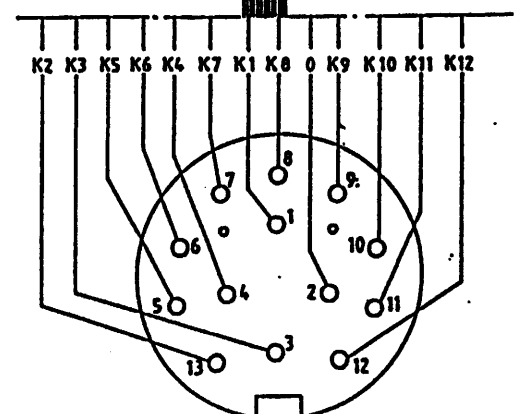
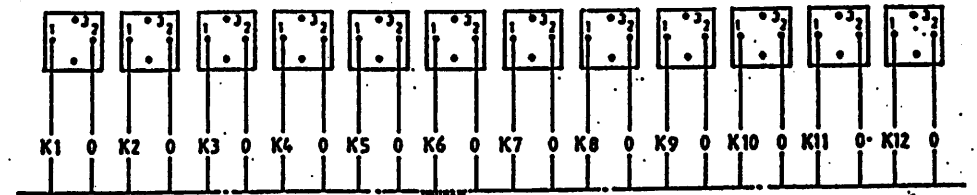
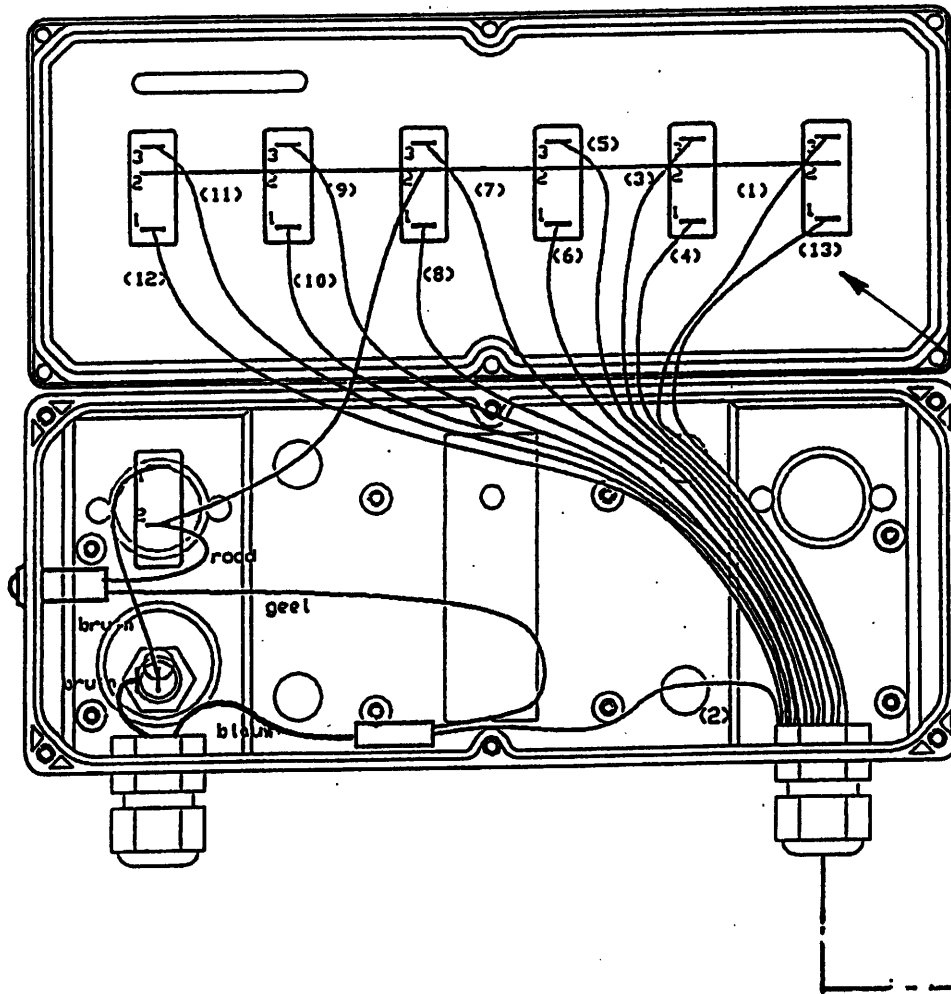
Bestellnummer

35A	W50688	2	½" 600 RH 800
35B	W50917	2	½" 770 RH 10/1200
36	53470	2	
37	W50748	2	½" 2200 RH
38	X50117	2	
39	X50418	5	

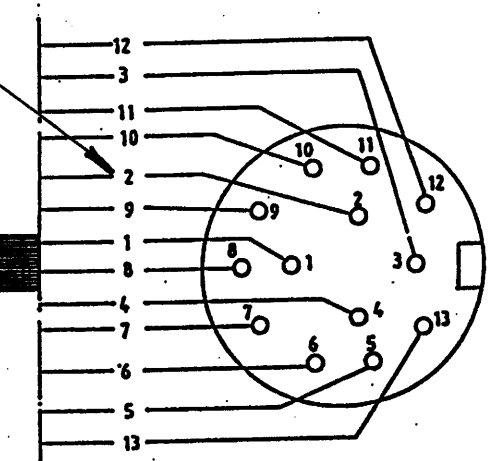
92187/2

Afbeelding 20 : Elektrische bediening + schema

Abbildung 20 : Elektrische Bedienungskasten + Schaltpläne



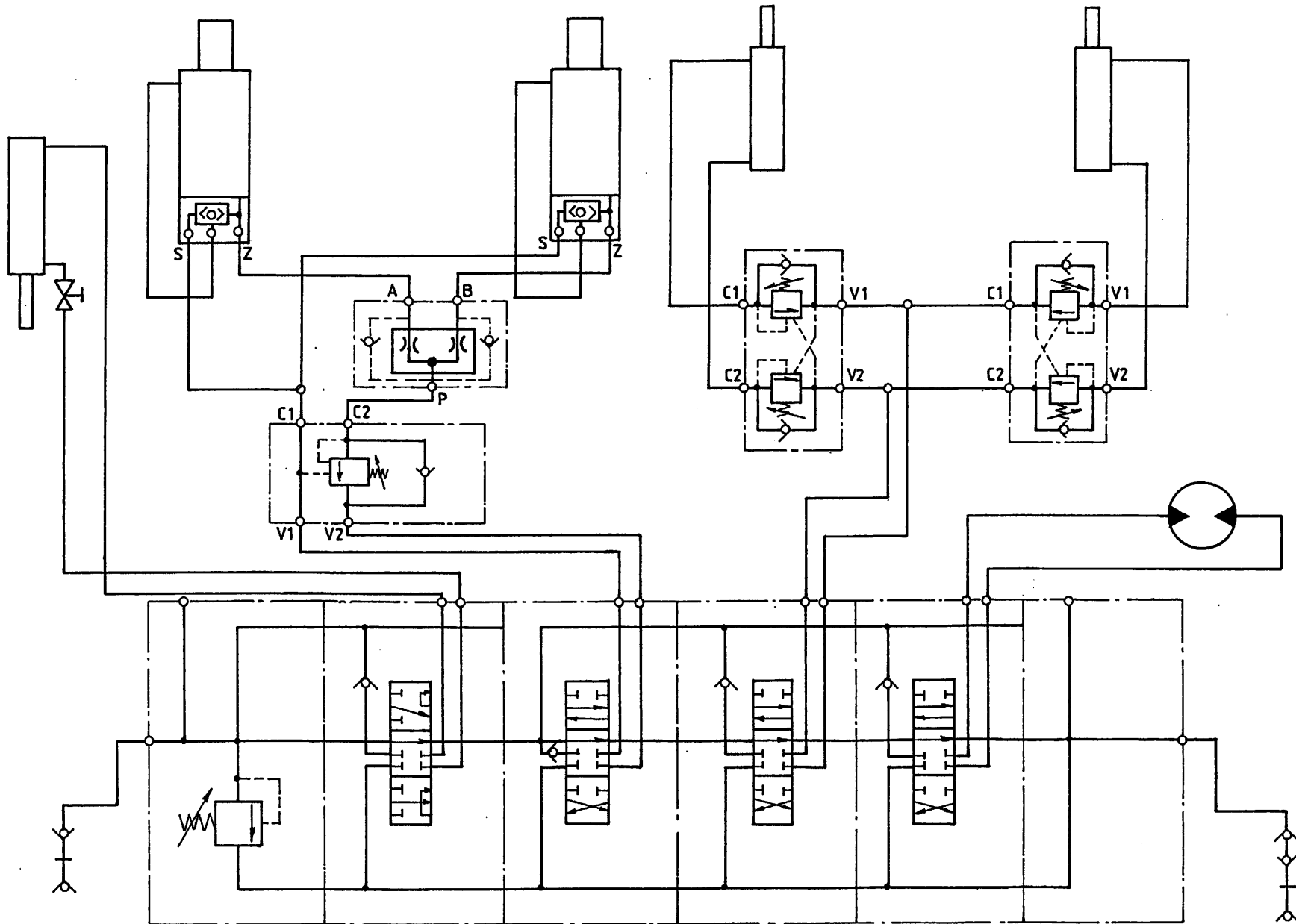
Stekker aansluiting  
Stecker anschluss



92187/2

Abbeildung 21 : Hydraulisch schema

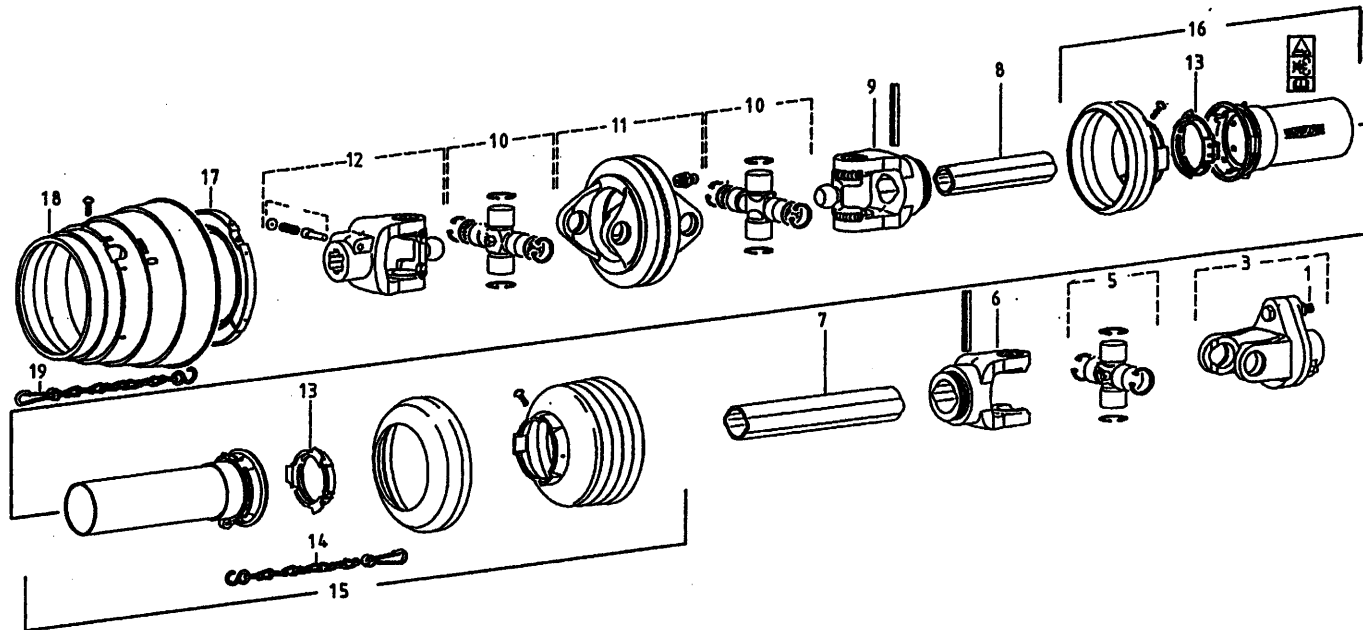
Abbildung 21 : Hydraulisch Plan



92187/2

Afbeelding 22 : Aftakas

Abbildung 22 : Gelenkwelle



bestelnummer

ordernummer

Num. à commander

Bestellnummer

90795 WWE 2480

1	80860	1	M8 x 60 8.8
3	94063	1	
5	90582	1	
6	90616	1	
7	94100	1	
8	90818	1	
9	90806	1	
10	94066	2	
11	90812	1	
12	90626	1	
13	90619	2	
14	90266	1	
15	94058	1	
16	94099	1	
17	94064	1	
18	94065	1	
19	94062	1	



Hinmanweg 19  
7575 BE Oldenzaal - Holland  
Postbus 134  
7570 AC Oldenzaal - Holland  
e-mail: [info@triolet.nl](mailto:info@triolet.nl)  
<http://www.triolet.nl>

Tel.: 0541 - 57 21 21 / (+) 31 - 541 - 57 21 21  
Fax: 0541 - 57 21 25 / (+) 31 - 541 - 57 21 25

Voor onderdelen / Für Ersatzteile / For spareparts / Pour pièces

Tel.: 0541 - 57 21 36 / (+) 31 - 541 - 57 21 36  
Fax: 0541 - 57 21 40 / (+) 31 - 541 - 57 21 40