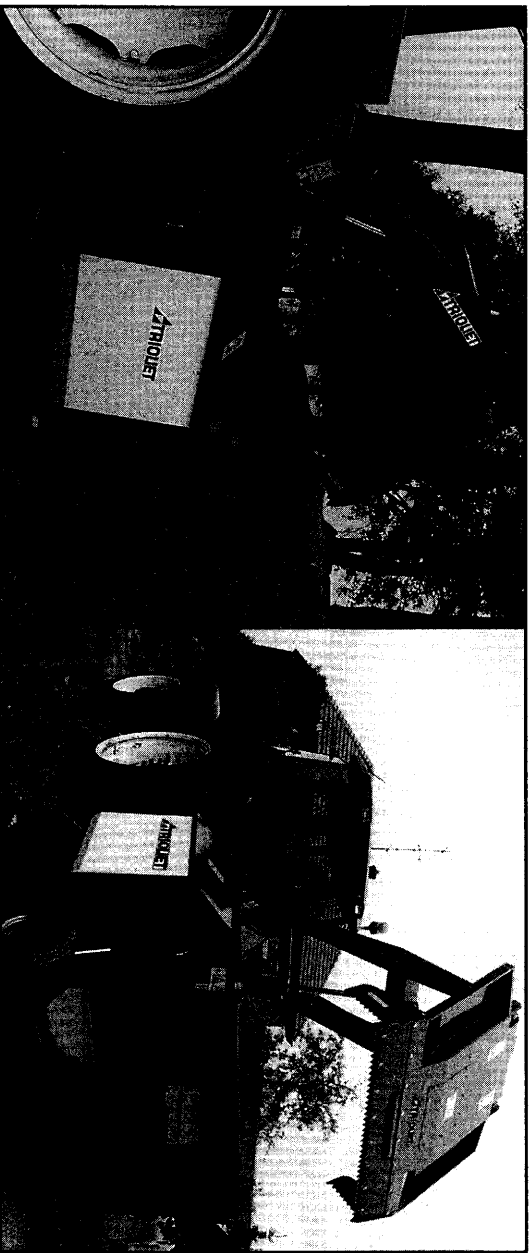




# Trioliet Mullos

Zelfladende doseerbak  
Selbstladender Futtermittelwagen

**Masterbuster / Masterkam**  
**UKW 3500**



Onderdelen- en Werkplaatshandboek  
Ersatzteilliste und Werkstatthandbuch

Bestelnummer / Bestellnummer 92123/4

Geldig vanaf productieserie nr. / Gültig ab Prod. Serie No.: 01

## INHOUDSOPGAVE

Afb. 1	Stikkerpakket Masterbuster / UKW 3500
2	Dissel UKW 3500
3	Wielstel UKW 3500
4	Frame Masterbuster / UKW 3500
5	Doseerwals rechts lossend Masterbuster / UKW 3500
6	Doseerwals dubbelzijdig lossend Masterbuster / UKW 3500
7	Laadframe + snijbord Masterbuster / UKW 3500
8A	Krabbord Masterbuster / UKW 3500→101
8B	Krabbord Masterbuster / UKW 3500→102
9A	Snijstelsysteem Masterbuster / UKW 3500 serie 01
9B	Snijstelsysteem Masterbuster / UKW 3500 serie 02 + 03
9C	snijstelsysteem UKW 3500 serie 04
10	Stuurblok uitwendig Masterbuster / UKW 3500
11	Stuurblok inwendig Masterbuster / UKW 3500
12	Achter- en zijmescilinder Masterbuster / UKW 3500
13A	Aanzetcilinder Masterbuster / UKW 3500
13B	Intrekcilinder Masterbuster
13C	IntrekcilinderUKW 3500
14A	Handbediening Masterbuster
14B	Handbediening UKW 3500
15A	Mechanische afstandsbediening Masterbuster
15B	Mechanische afstandsbediening UKW 3500
15C	Elektrische bediening Masterbuster / UKW 3500
16	Klepcilinder en wielarmcilinder
17	Slangenloop Masterbuster enkelz. lossend
18	Slangenloop Masterbuster dubbelz. lossend
19	Slangenloop UKW 3500 dubbelz. lossend
20	Slangenloop Masterbuster enkelz. lossend elektrisch
21	Slangenloop Masterbuster dubbelz. lossend elektrisch
22	Slangenloop UKW 3500 dubbelz. lossend elektrisch
23	Elektrisch schema bedieningskast
24	Boordhydrauliek
25A	Hydraulische weeginstallatie
25B	Weegcilinder
26	Elektrische weeginstallatie
27	Aftakas Boordhydrauliek

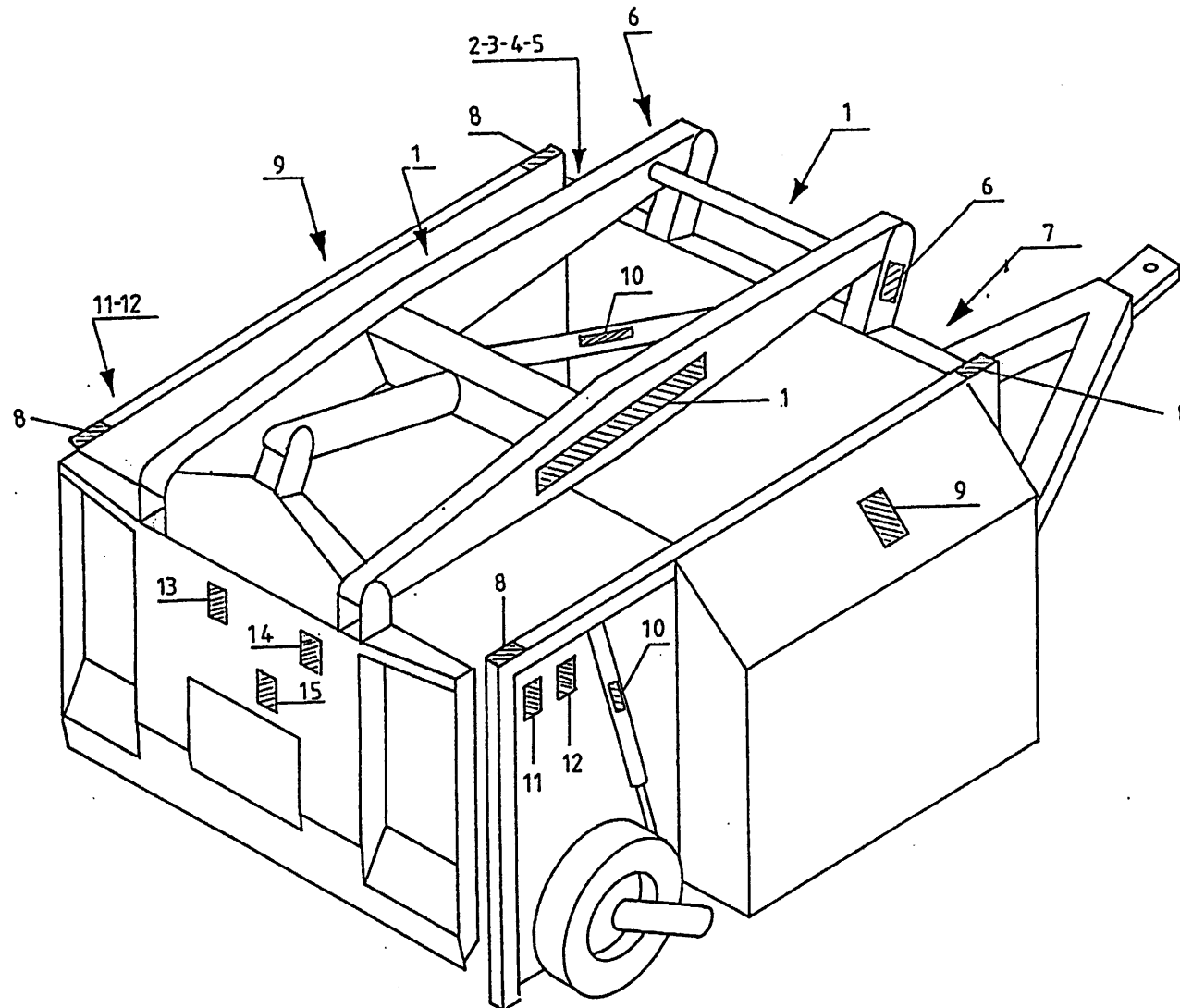
## INHALTVERZEICHNIS

Abb. 1	Aufkleber Masterbuster / UKW 3500
2	Deichsel UKW 3500
3	Radachse UKW 3500
4	Rahmen Masterbuster / UKW 3500
5	Dosierwalze Rechter Entleerung Masterbuster / UKW 3500
6	Dosierwalze doppels. Entleerung Masterbuster / UKW 3500
7	Ladeschwinge + Schneidplatte Masterbuster / UKW 3500
8A	Kamm Masterbuster / UKW 3500→101
8B	Kamm Masterbuster / UKW 3500→102
9A	Schneidplatte Masterbuster / UKW 3500 Seire 01
9B	Schneidplatte Masterbuster / UKW 3500 Serie 02 + 03
9C	Schneidplatte UKW 3500 Serie 04
10	Steuerblock Außseite Masterbuster / UKW 3500
11	Steuerblock Innenseite Masterbuster / UKW 3500
12	Heck- und Seitenzylinder Masterbuster / UKW 3500
13A	Vorschubzylindern Masterbuster / UKW 3500
13B	Ladezylinder Masterbuster
13C	Ladezylinder UKW 3500
14A	Handbediening Masterbuster
14B	Handbediening UKW 3500
15A	Mechanische Fernbediening Masterbuster
15B	Mechanische Fernbediening UKW 3500
15C	Elektrische bediening Masterbuster / UKW 3500
16	Klappezylinder und Radarmzylinder
17	Hydr.-Plan Masterbuster einseitige Entl.
18	Hydr.-Plan Masterbuster beidseitige Entl.
19	Hydr.-Plan UKW 3500 beidseitige Entl.
20	Hydr.-Plan Masterbuster einseitige Entl. Elektrisch
21	Hydr.-Plan Masterbuster beidseitige Entl. Elektrisch
22	Hydr.-Plan UKW 3500 beidseitige Entl. Elektrisch
23	Elektrischer plan bedieningskasten
24	Bordhydrauliek
25A	Hydraulischer Wiegeeinrichtung
25B	Wiegezyylinder
26	Electronischer Wiegeeinrichtung
27	Gelenkwellen Bordhydrauliek

92123/4

Afbeelding 1 : Stickerpakket Masterbuster / UKW 3500

Abbildung 1 : Aufkleber Masterbuster / UKW 3500



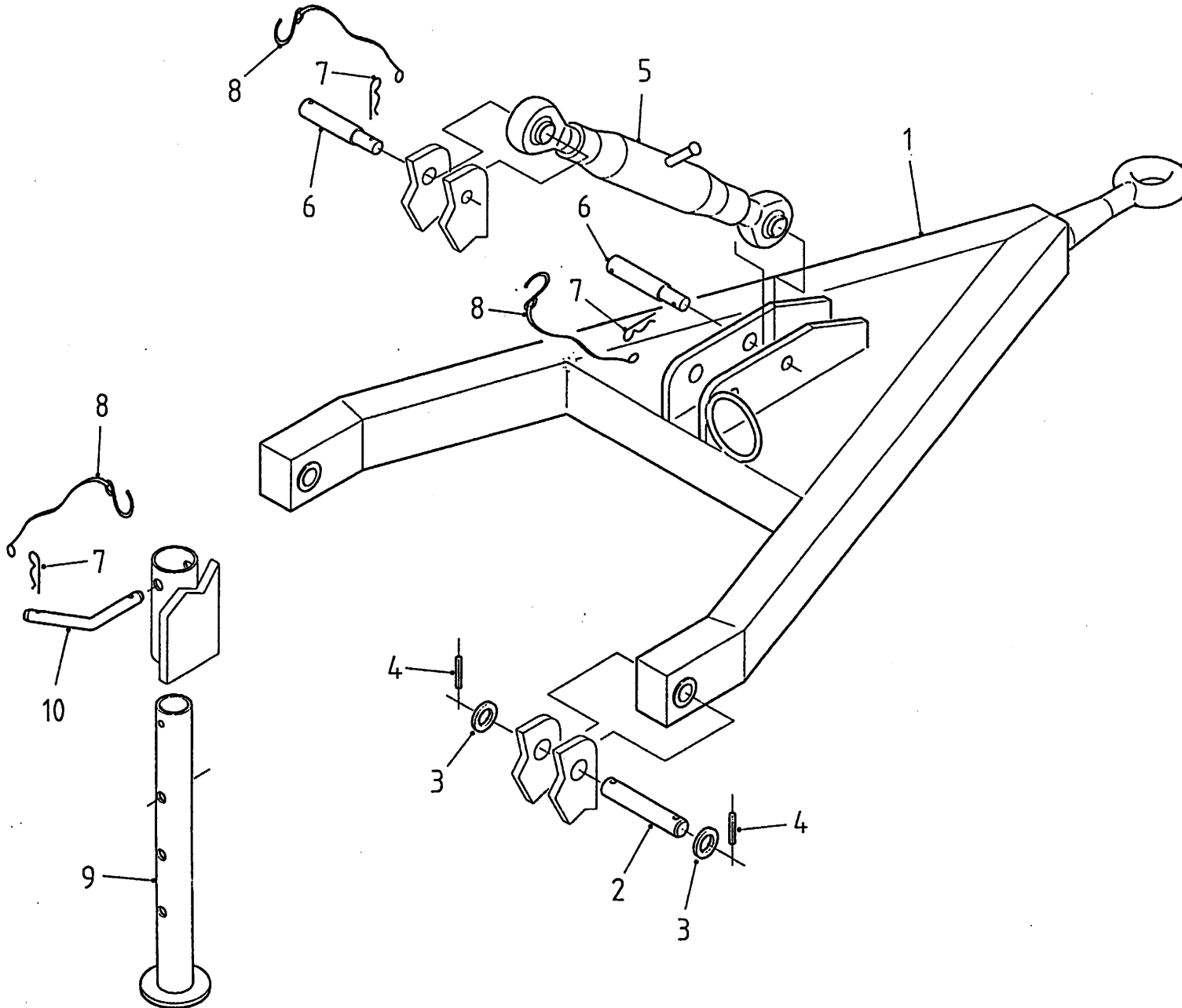
bestelnummer  
ordernummer  
Num. à commander  
Bestelnummer

1	91247	3
2	91185	1
3	91160	1
4	91159	1
5	91262	1
6	91259	2
7A	91261	1
7B	91260	1
8	91183	4
9	91152	2
10	91182	2
11	91164	2
12	91172	2
13	91153	1
14	91163	1
15	91189	1

92123/4

Afbeelding 2 : Dissel UKW 3500

Abbildung 2 : Deichsel UKW 3500



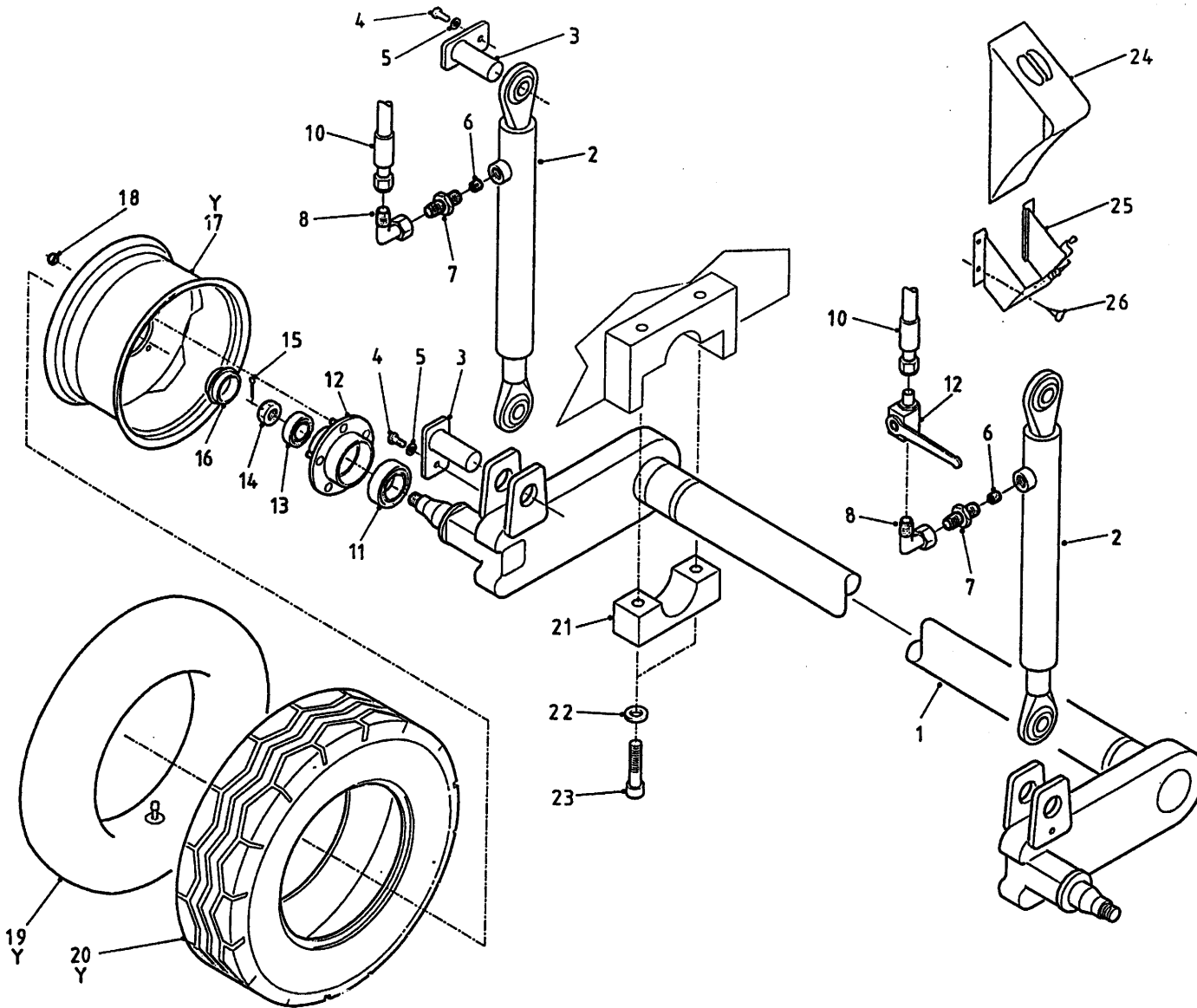
bestelnummer  
ordernummer  
Num. à commander  
Bestellnummer

1	11925	1	
2	31742	2	
3	85124	4	M24
4	88050	4	Ø 8 x 50
5	90492	1	
6	31762	2	
7	65004	3	
8	90282	3	
9	11966	1	
10	31236	1	

92123/4

Afbeelding 3 : Wielstel UKW 3500

Abbildung 3 : Radachse UKW 3500



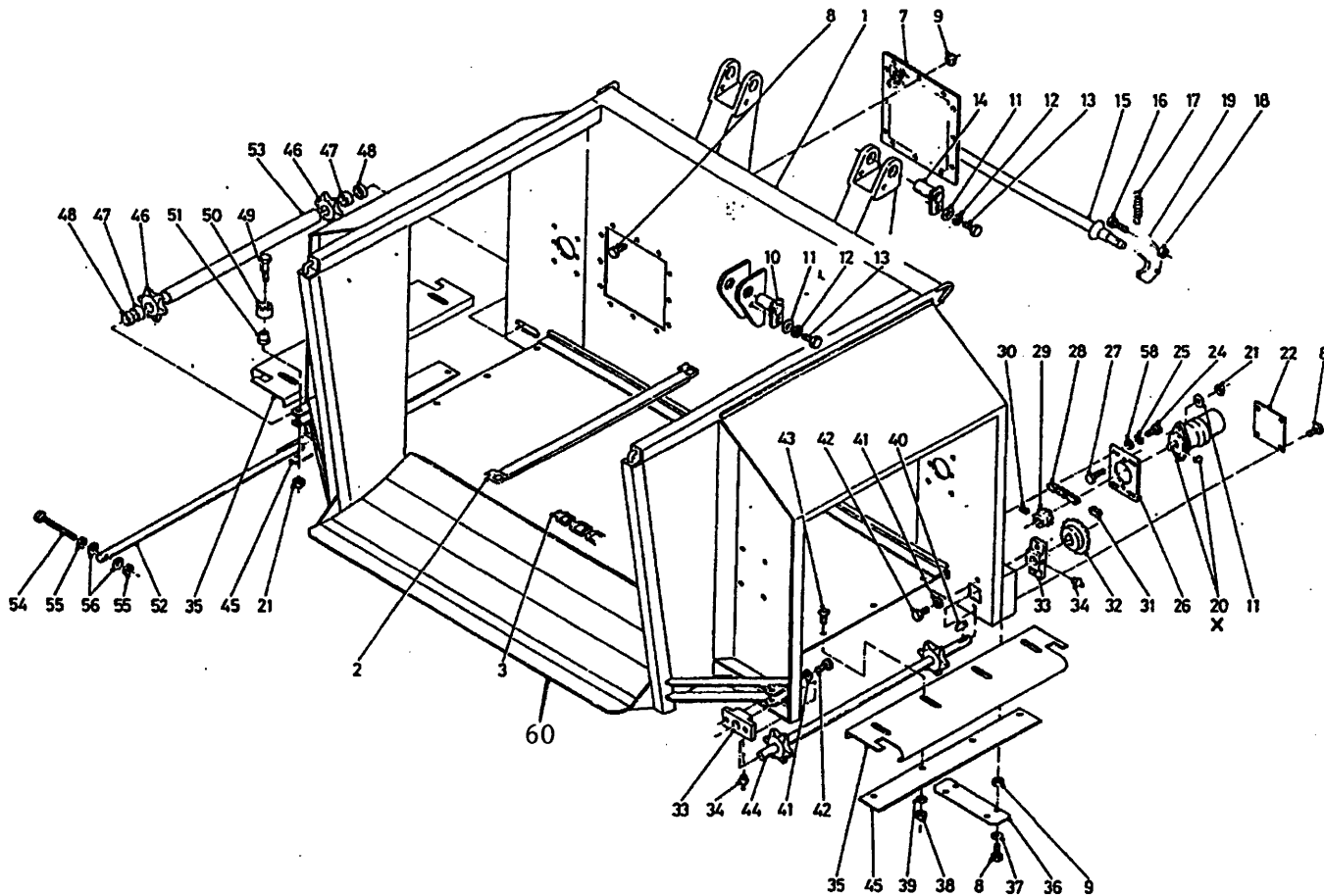
bestelnummer  
 ordernummer  
 Num. à commander  
 Bestellnummer

1A	11924	1	→ I 01
1B	12223	1	↳ O2
2	51093	2	
3	11980	4	
4	81021	4	M10 x 20
5	85010	4	M10
6	53202	2	Ø 1 mm
7	50113	2	
8	50122	2	
9	51045	1	
10	W50710	2	3/8" 2500 RR
11	70056	2	
12	90558	2	
13	70138	2	
14	90555	2	
15	90224	2	
16	90557	2	
17	90463	2	
18	86927	10	M16 x 1,5
19	90136	2	
20	90135	2	
21	31718	2	
22	85016	2	M16
23	84459	2	M16 x 70
24	90396	2	
25	90397	2	
26	84715	4	M6 x 16
Y	90494	2	

92123/4

Afbeelding 4 : Frame Masterbuster / UKW 3500

Abbildung 4 : Rahmen Masterbuster / UKW 3500



bestelnummer

ordernummer

Num.'a commander

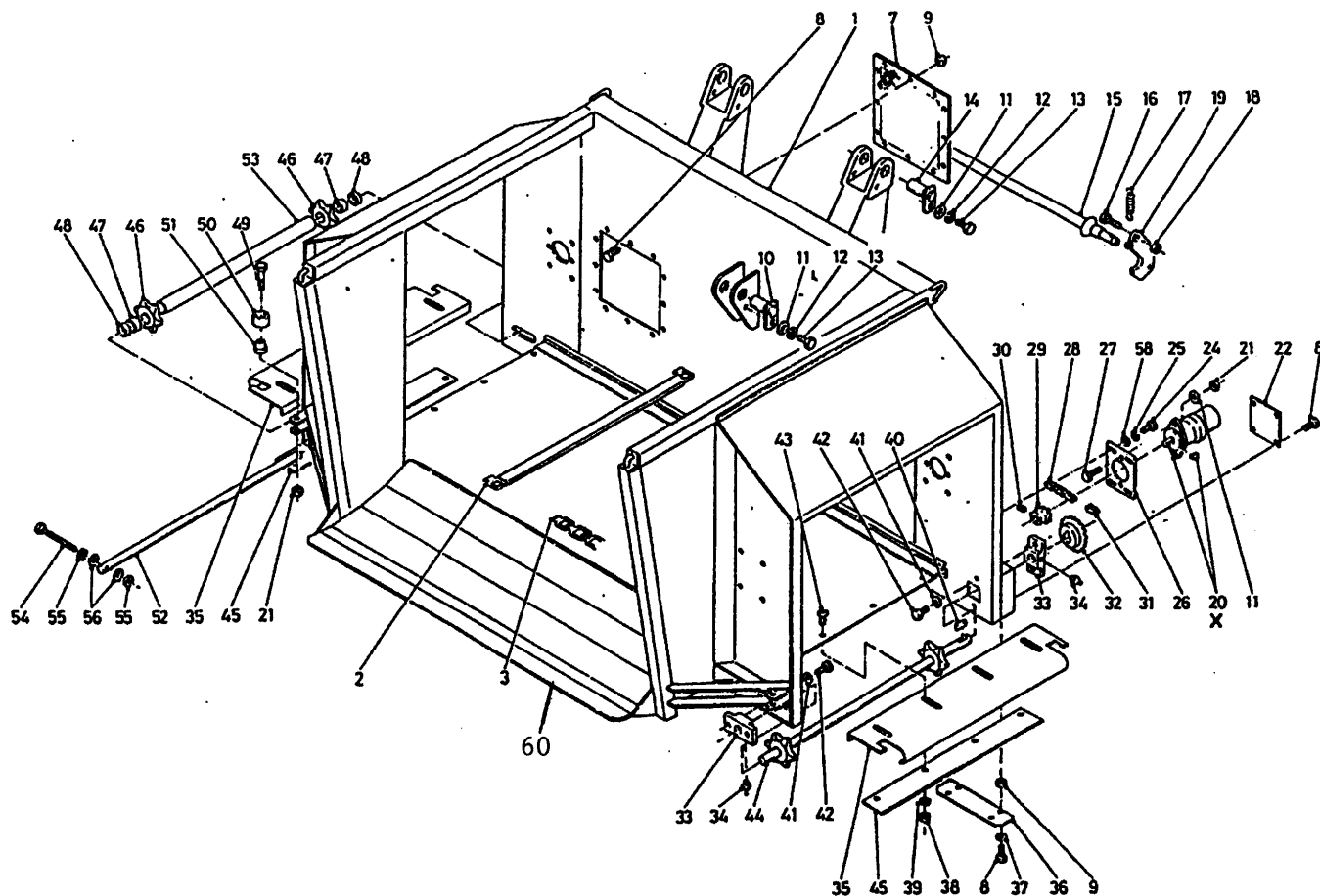
Bestellnummer

1A	11992	1	→01 Silomaster
1B	12187	1	↳02Silomaster
1C	11926	1	→01 UKW 3500
1D	12186	1	↳02 UKW 3500
2	11930	8/9	
3	39010	126	
7A	11935	1/2	→01
7B	26163	2	↳02
8	80816	30	M8 x 16
9	86208	26	M8
10	11936	1	
11	85112	13	M12
12	85012	2	
13	81221	2	M12x20
14	11937	1	
15	10012	1	
16	81646	2	M16 x 45
17	65005	2	
18	86216	2	M16
19	12009	2	
20A	51104	1	White
20B	51003	1	Danfoss
20C	51118	1	Sam
21	86212	3	M12
22	25243	1	
24	81031	4	M10 x 30
25	85010	4	M10
26	25242	4	
27	81246	2	M12 x 45
28	39166	1	
29	97113	1	
30	84118	1	M6 x 6
31	39055	1	
32	97112	1	
33	60291	2	
34	89520	2	
35A	25698	1	RL
35B	25303	2	DZ
36	25244	1	
37	85108	4	M8
38	86210	4	M10

92123/4

Afbeelding 4 : Frame Silomaster / UKW 3500

Abbildung 4 : Rahmen Silomaster / UKW 3500



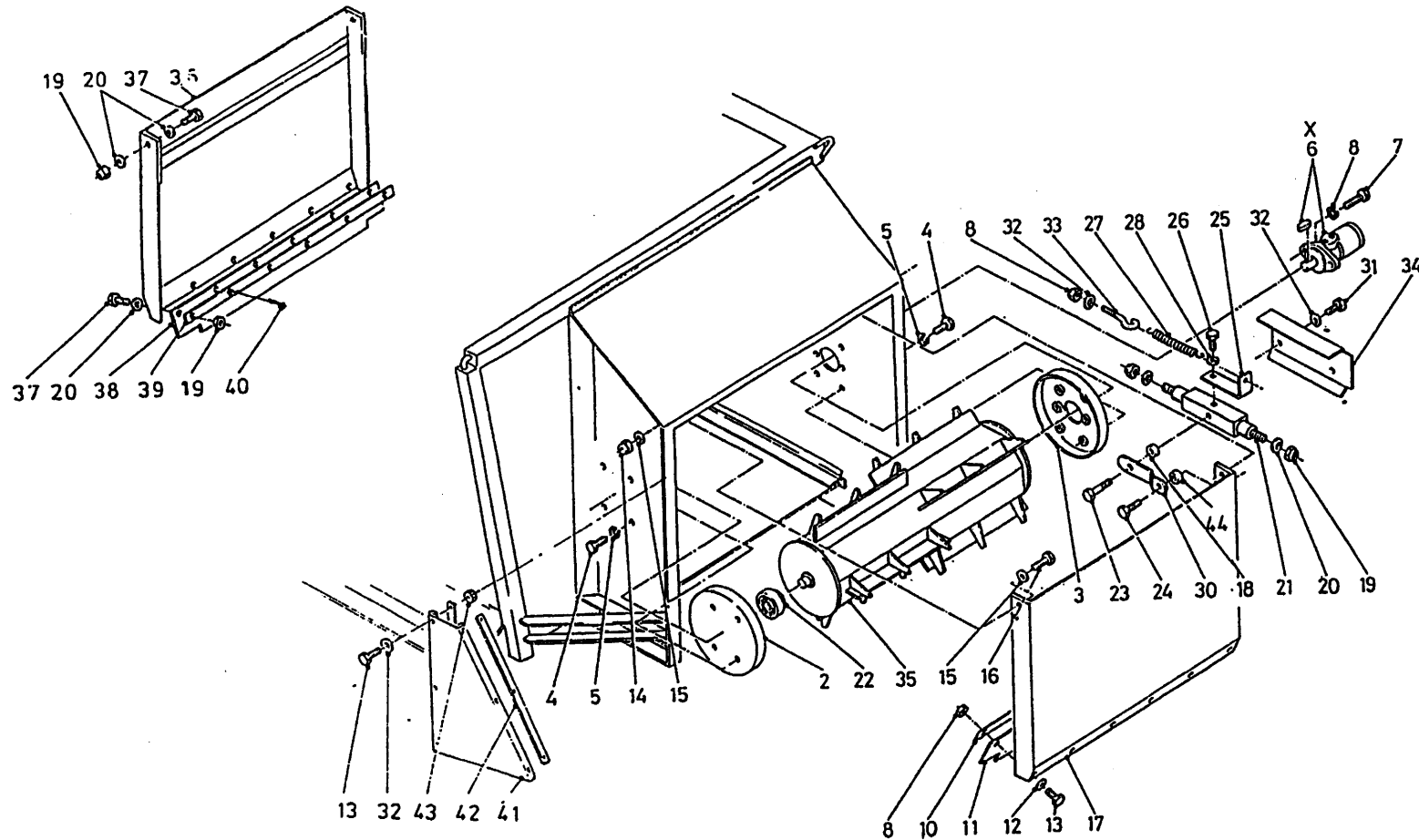
bestelnummer  
ordernummer  
Num. à commander  
Bestellnummer

39	85113	4	M10
40	88333	1	
41	85110	4	M10
42	81026	4	M10
43	84296	4	
44	11948	1	
45	25304	2	
46	97065	2	
47	85907	2	
48	60293	2	
49	81280	1	M12 x 80
50	60164	1	
51	30774	1	
52	30777	1	
53	25302	1	
54A	84023	2	M16 x 220
54B	81614	2	M16 x 140
55	86116	4	M16
56	85116	4	M16
58	85129	4	M10
X	05307	1	White
X	05354	1	Danfoss
X	05355	1	Sam
60	26262	1	

92123/4

Afbeelding 5 : Doseerwals rechts lossend

Abbildung 5 : Dosierwalze Rechter Entleerung



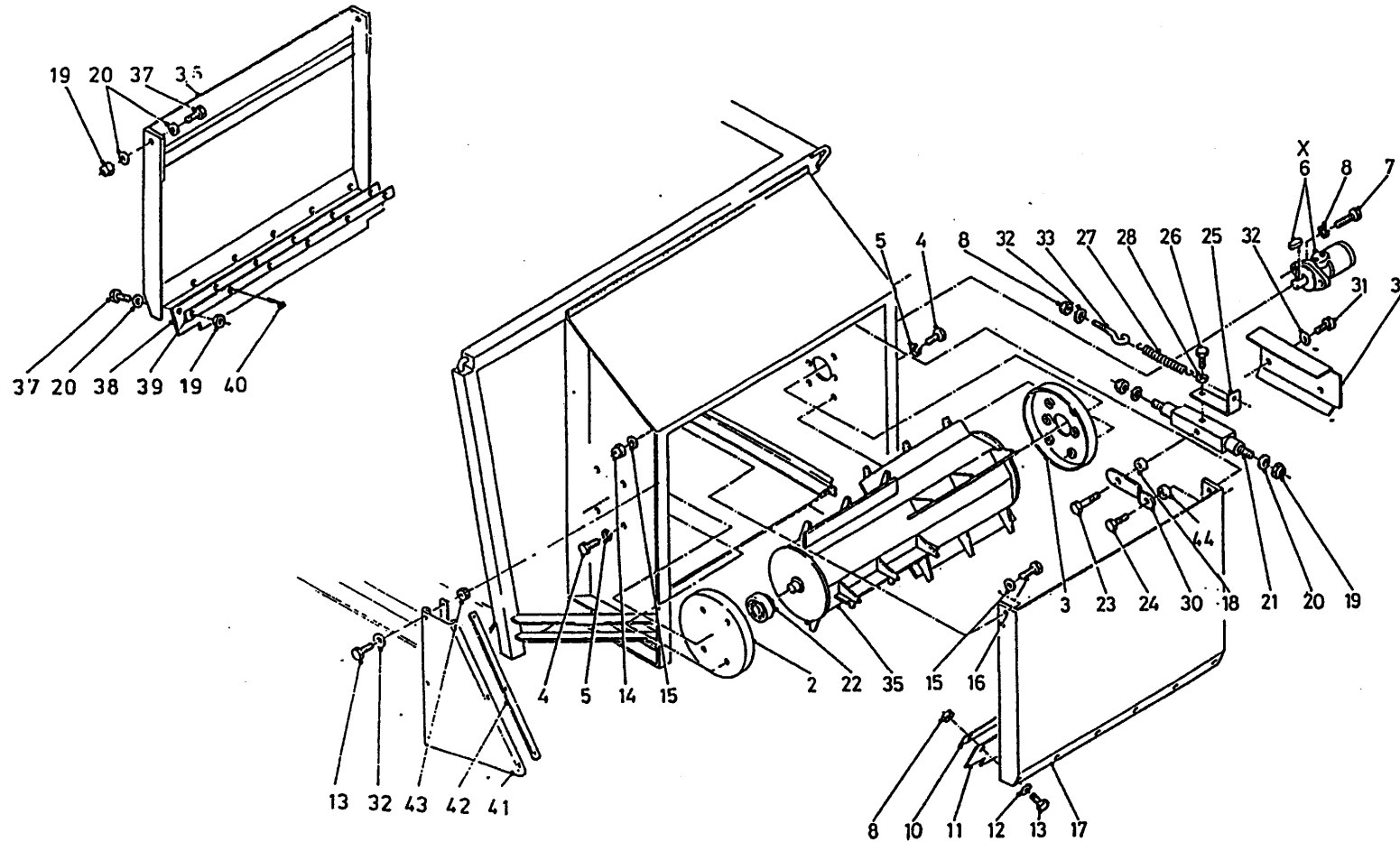
bestelnummer		ordernummer	
Num. à commander		Bestellnummer	
2	11934	1	
3	11933	1	
4	81031	8	M10 x 30
5	85010	8	M10
6A	51105	1	White
6B	51001	1	Danfoss
6C	51117	1	Sam
7	81246	2	M12 x 45
8	86208	9	M8
10	23175	2	
11A	60220	1	→ 02
11B	60341	1	↳ 03
12	85108	6	M8
13	80826	18	M8 x 25
14	86210	2	M10
15	85110	2	M10
16	81040	2	M10 x 40
17A	11982	1	→ 02
17B	12522		↳ 03
18	31162	2	
19	86212	4	M12
20	85112	4	M12
21	51108	1	
22	70130	1	
23	81236	1	M12 x 35
24	81226	1	M12 x 25
25	25420	1	
26	81021	1	M10 x 20
27	65076	1	
28	85010	1	M10
30A	25426	1	→ 01
30B	26162	1	↳ 02
31	84821	2	M8 x 10
32	85108	15	M8
33	83740	1	
34	25425	1	
35A	11929	1	→ 02
35B	12524		↳ 03
36	12100	1	
37	81231	4	M12 x 30
38	60151	1	
39	22055	1	



92123/4

Afbeelding 5 : Doseerwals rechts lossend

Abbildung 5 : Dosierwalze Rechter Entleerung



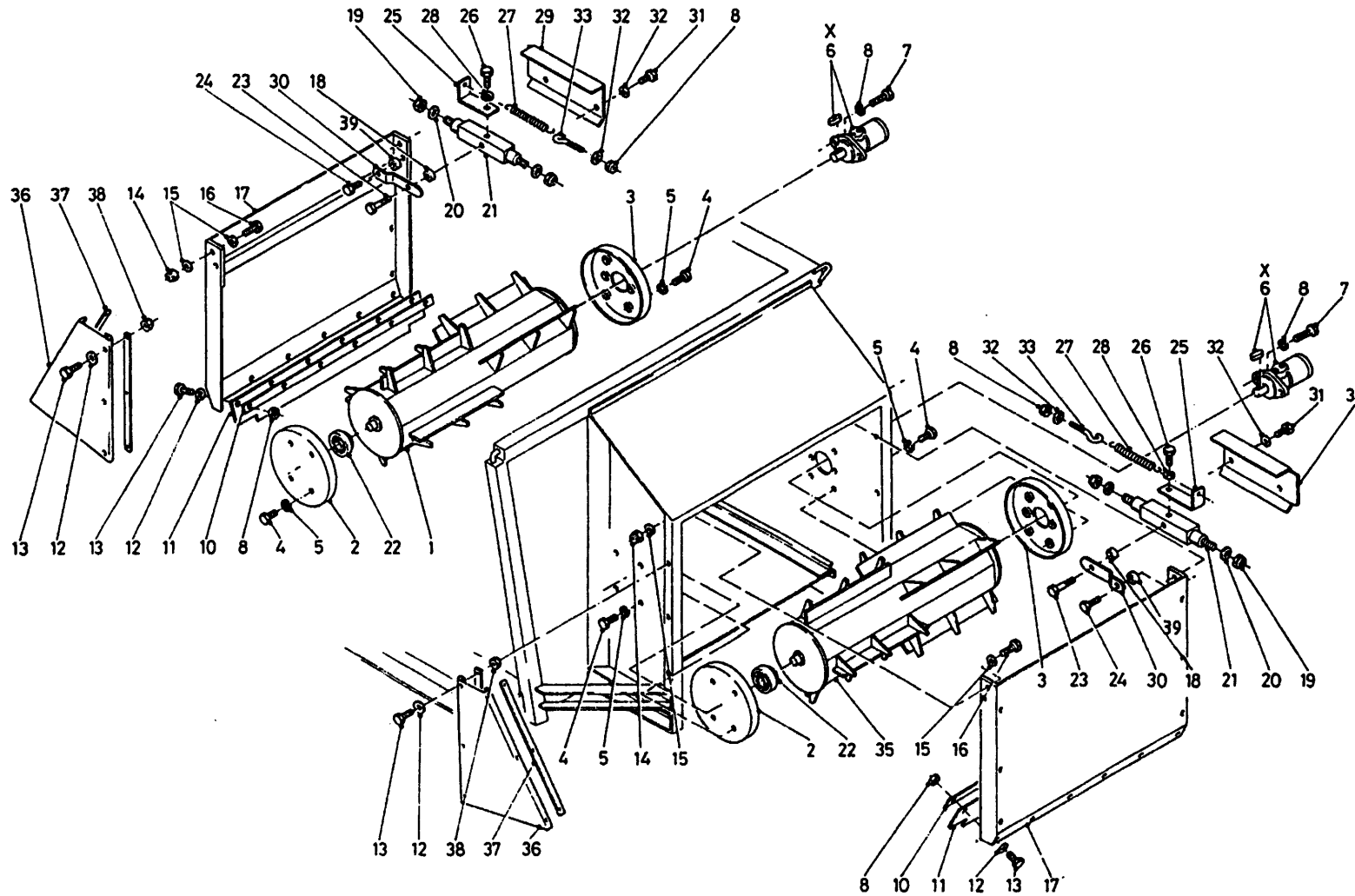
bestelnummer  
 ordernummer  
 Num. à commander  
 Bestellnummer

40	85208	10	
41	60339	2	
42	27206	2	
43	86208	12	
44	31815	2	
X	05356	1	White
X	05357	1	Danfoss
X	05358	1	Sam

92123/4

Afbeelding 6 : Doseerwals dubbelzijdig lossend

Abbildung 6 : Dosierwalze doppelseitige Entleerung



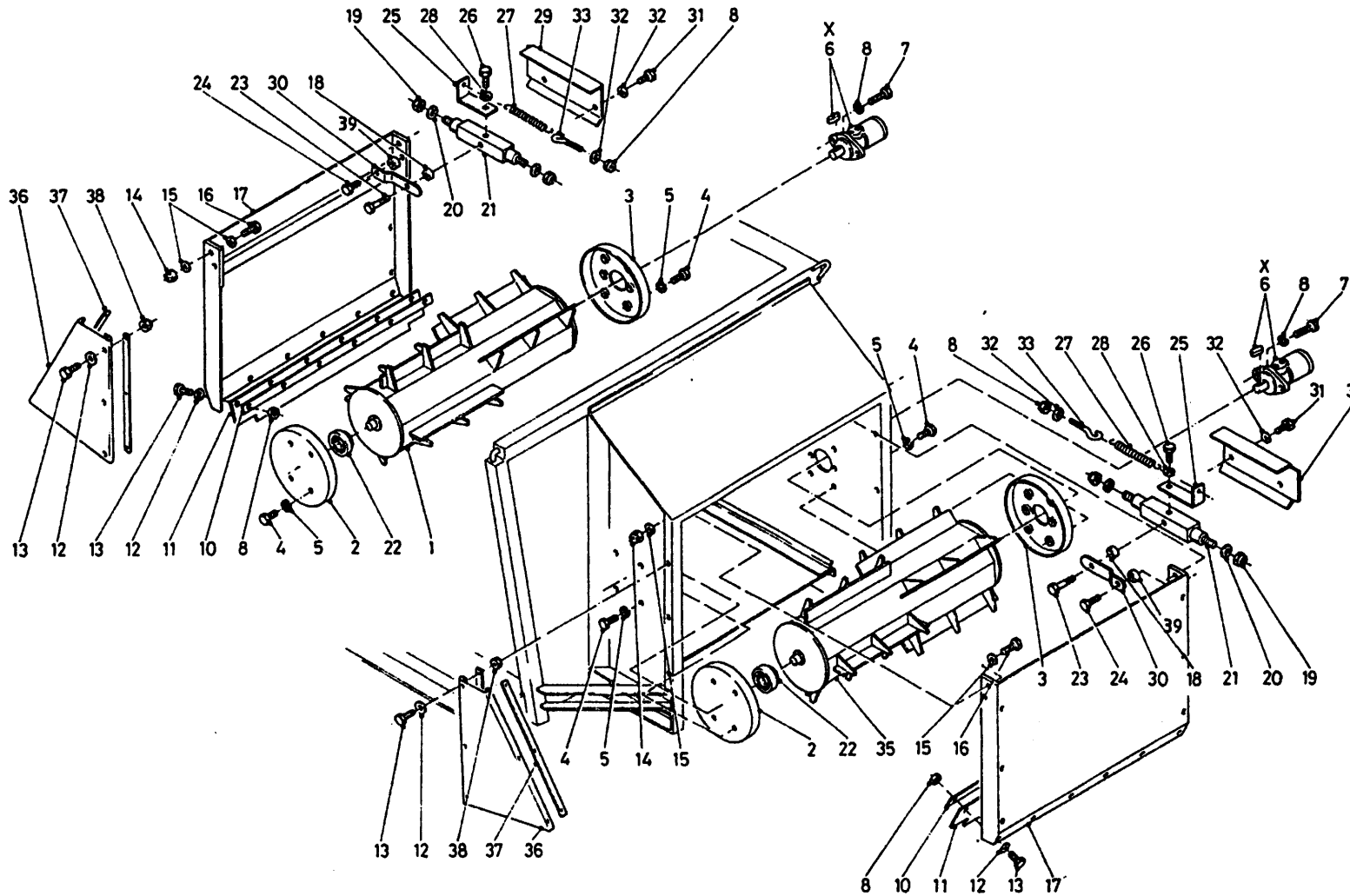
bestelnummer  
ordernummer  
Num. à commander  
Bestellnummer

1A	11928	1	→I 02
1B	12523	1	↳ 03
2	11934	2	
3	11933	2	
4	81031	16	M10 x 30
5	85010	16	M10
6A	51105	2	White
6B	51001	2	Danfoss
6C	51117	2	Sam
7	81246	4	M12 x 45
8	85012	18	M12
10	23175	2	
11A	60220	2	→I 02
11B	60341	2	↳ 03
12	85108	12	M8
13	80826	36	M8 x 25
14	86210	4	M10
15	85110	4	M10
16	81040	4	M10 x 40
17A	11982	2	↳ 02
17B	12522	2	↳ 03
18	31162	2	
19	86212	4	M12
20	85112	4	M12
21	51108	2	
22	70130	2	
23	81236	2	M12 x 35
24	81226	2	M12 x 25
25	25420	2	
26	81021	2	M10 x 20
27	65076	2	
28	85010	2	M10
29	25421	1	
30A	25426	2	→I 01
30B	26162	1	↳ 02
31	84821	4	M8 x 10
32	85108	6	M8
33	83740	2	
34	25425	1	
35A	11929	1	→I 02
35B	12524	1	↳ 03

92123/4

Afbeelding 6 : Doseerwals dubbelzijdig lossend

Abbildung 6 : Dosierwalze doppelseitige Entleerung



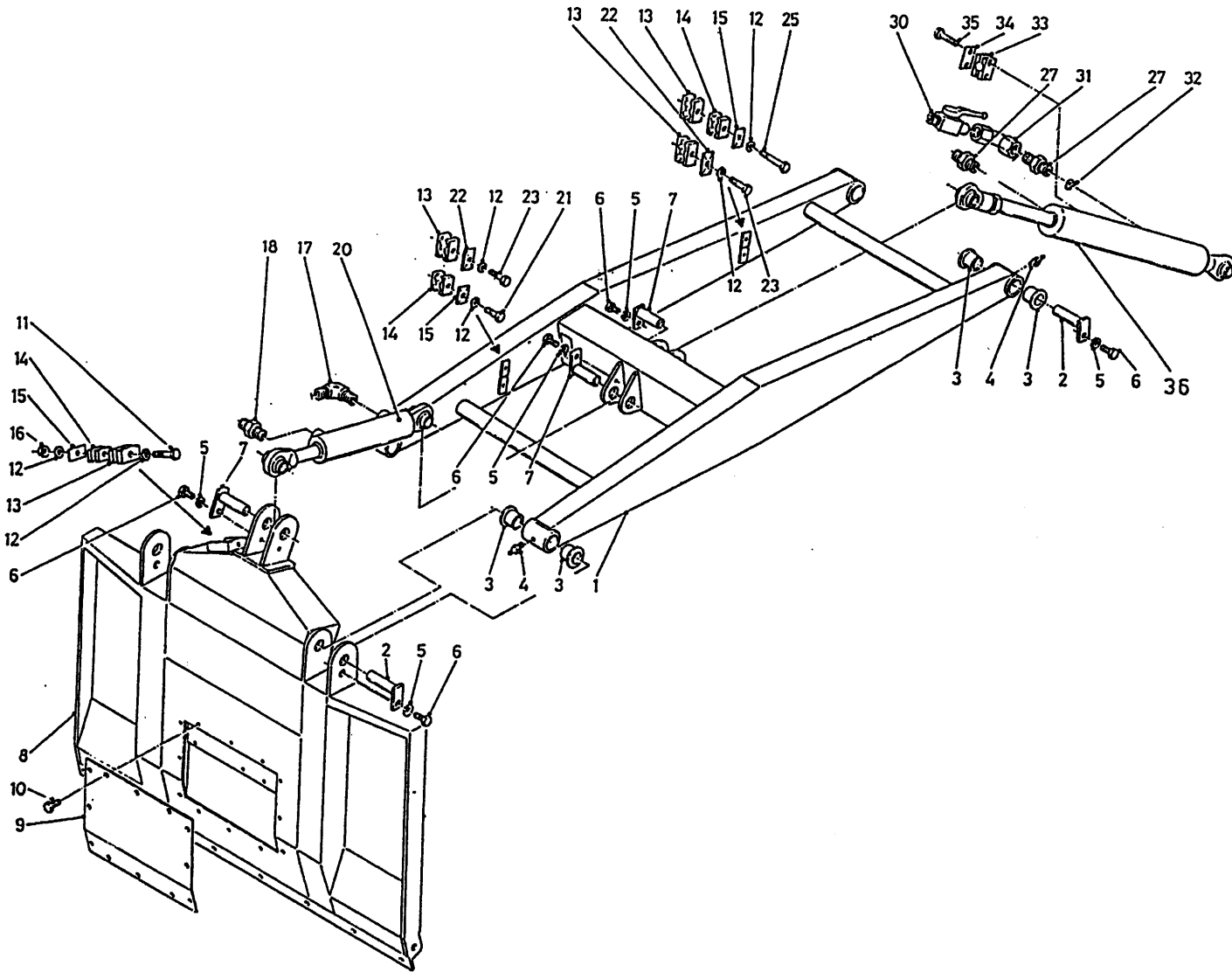
bestelnummer  
 ordernummer  
 Num. à commander  
 Bestellnummer

36	60341	4	
37	27206	4	
38	86208	24	M8
39	31815	2	
X	05356	1	White
X	05357	1	Danfoss
X	05358	1	Sam

92123/4

Afbeelding 7 : Laadframe + snijbord

Abbildung 7 : Ladeschwinge + Schneidplatte

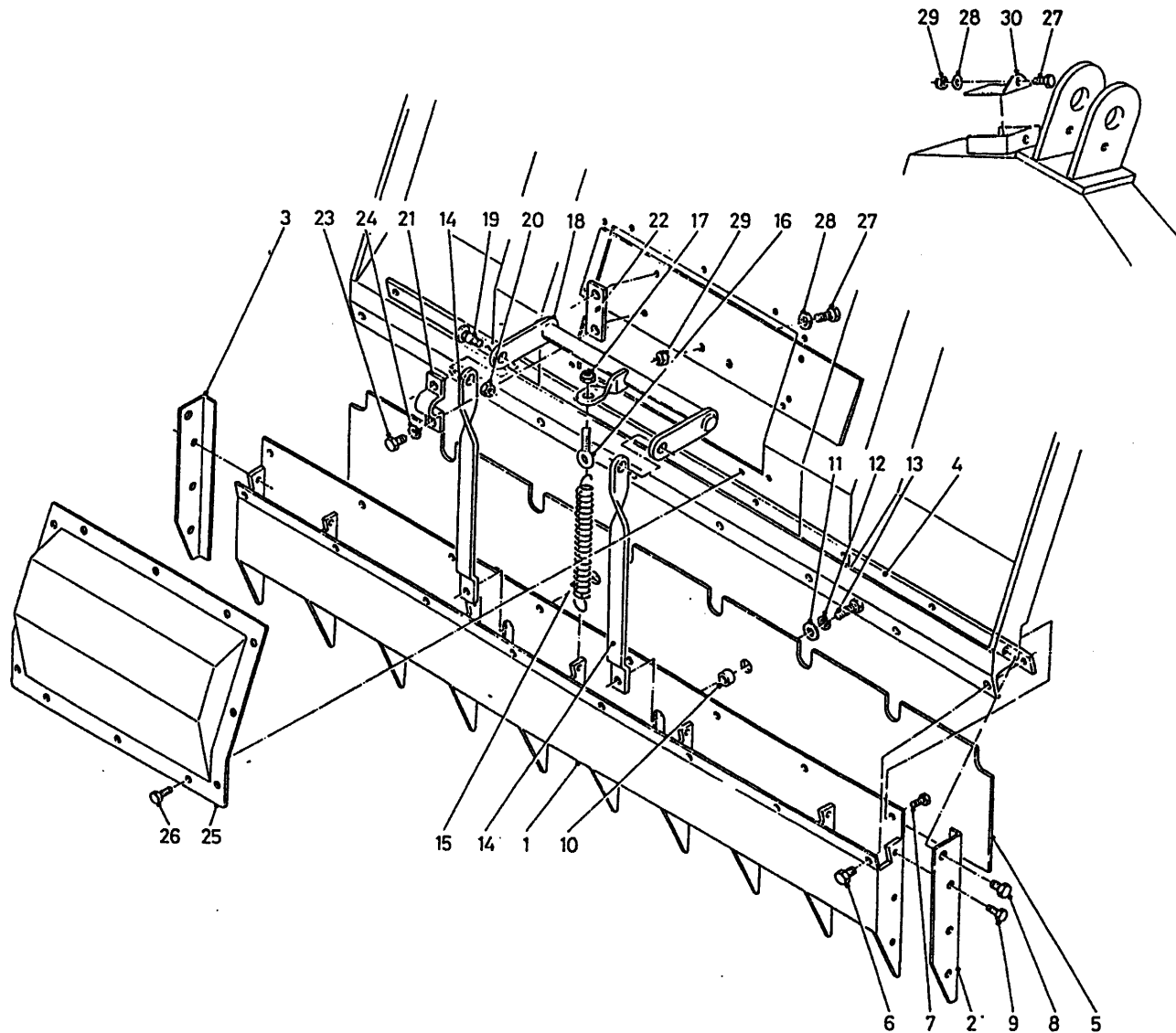


bestelnummer	ordernummer	Num. à commander	Bestellnummer
1A	12047	1	Silomaster
1B	11921	1	UKW 3500
2	11937	4	
3	51751	8	
4	89503	4	
5	85012	7	M12
6	81221	7	M12 x 20
7	11936	3	
8A	11999	1	I→01
8B	12255	1	I→02
9	25442	1	
10	84704	12	M8 x 16
11	80890	1	M8 x 90
12	85108	8	M8
13	90533	4	
14	90159	3	
15	90161	3	
16	86208	1	M8
17	X50101	1	
18	X50102	1	
20B	51144	1	I→02 UKW 3500
20C	51145	1	I→02 Silomaster
21	80835	1	M8 x 35
22	90543	2	
23	80845	2	M8 x 45
25	80870	1	M8 x 70
27	X50113	2	
30	51045	1	
31	50122	1	
32	53274	1	Ø 1,5 MM
33	90160	1	
34	90162	1	
35	80641	1	M6 X 40
36	51102	1	

92123/4

Afbeelding 8A : Krabbord serie 01

Abbildung 8A : Kam Serie 01



bestelnummer

ordernummer

Num. à commander

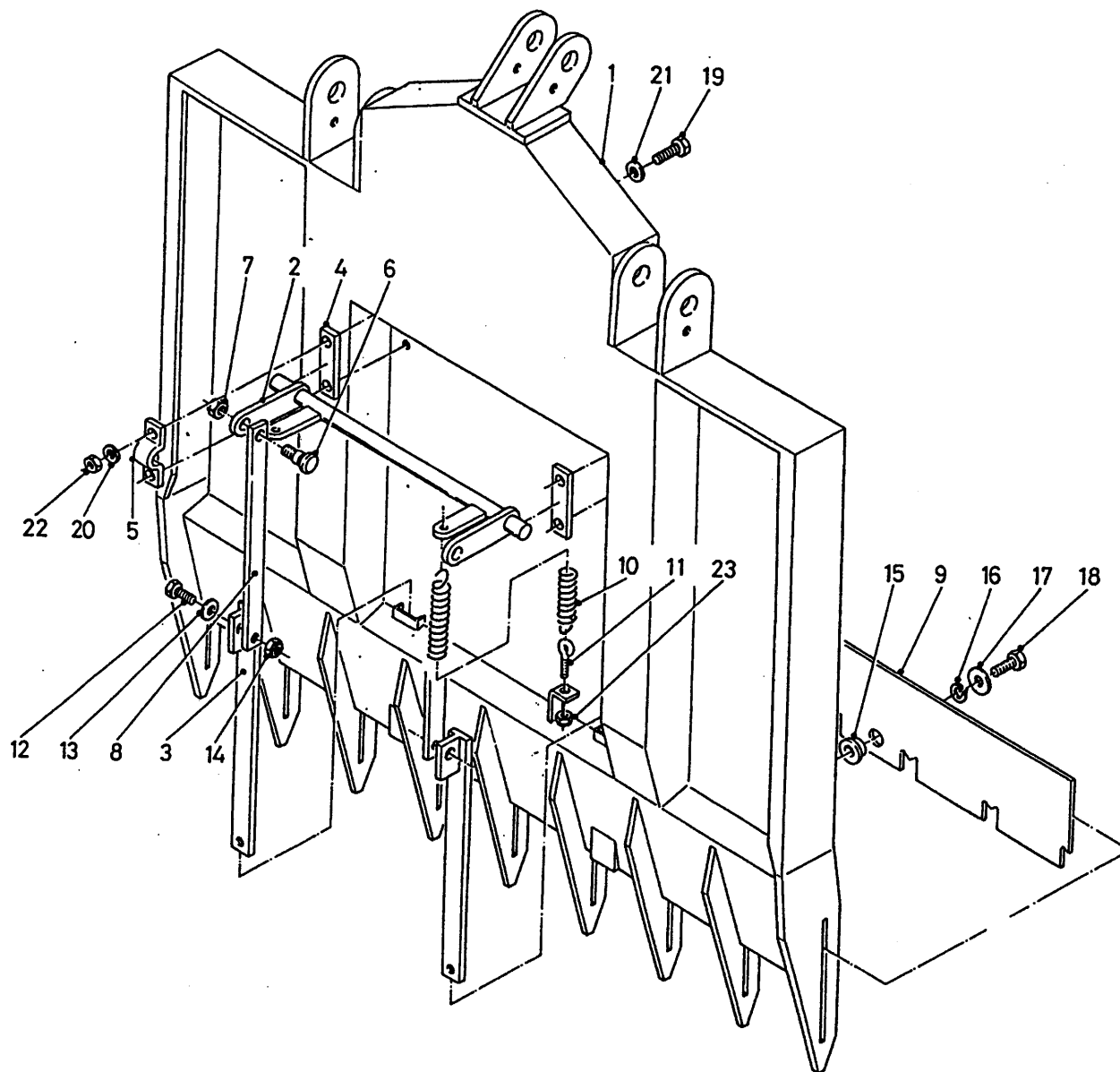
Bestellnummer

1	12017	1	
2	25631	1	
3	25630	1	
4	25510	1	
5	25629	1	
6	83933	8	M12 x 25
7	83916	8	M10 x 16
8	83931	2	M16 x 30
9	83923	6	M12 x 20
10	31770	2	
11	85119	2	M12
12	85012	2	M12
13	81241	2	M12 x 40
14	25464	2	
15	65021	1	
16	84174	1	M10 x 80 x 14
17	86210	1	M10
18	12016	1	
19	84923	2	M16 x 40
20	86216	2	M16
21	25514	2	
22	25513	2	
23	81051	4	M10 x 50
24	85010	4	M10
25	12050	1	
26	84704	12	M8 x 16
27	80826	3	M8 x 25
28	85108	3	M8
29	86208	3	M8
30	25648	1	

92123/4

Afbeelding 8B : Krabbord I → 02

Abbildung 8B : Kam I → 02



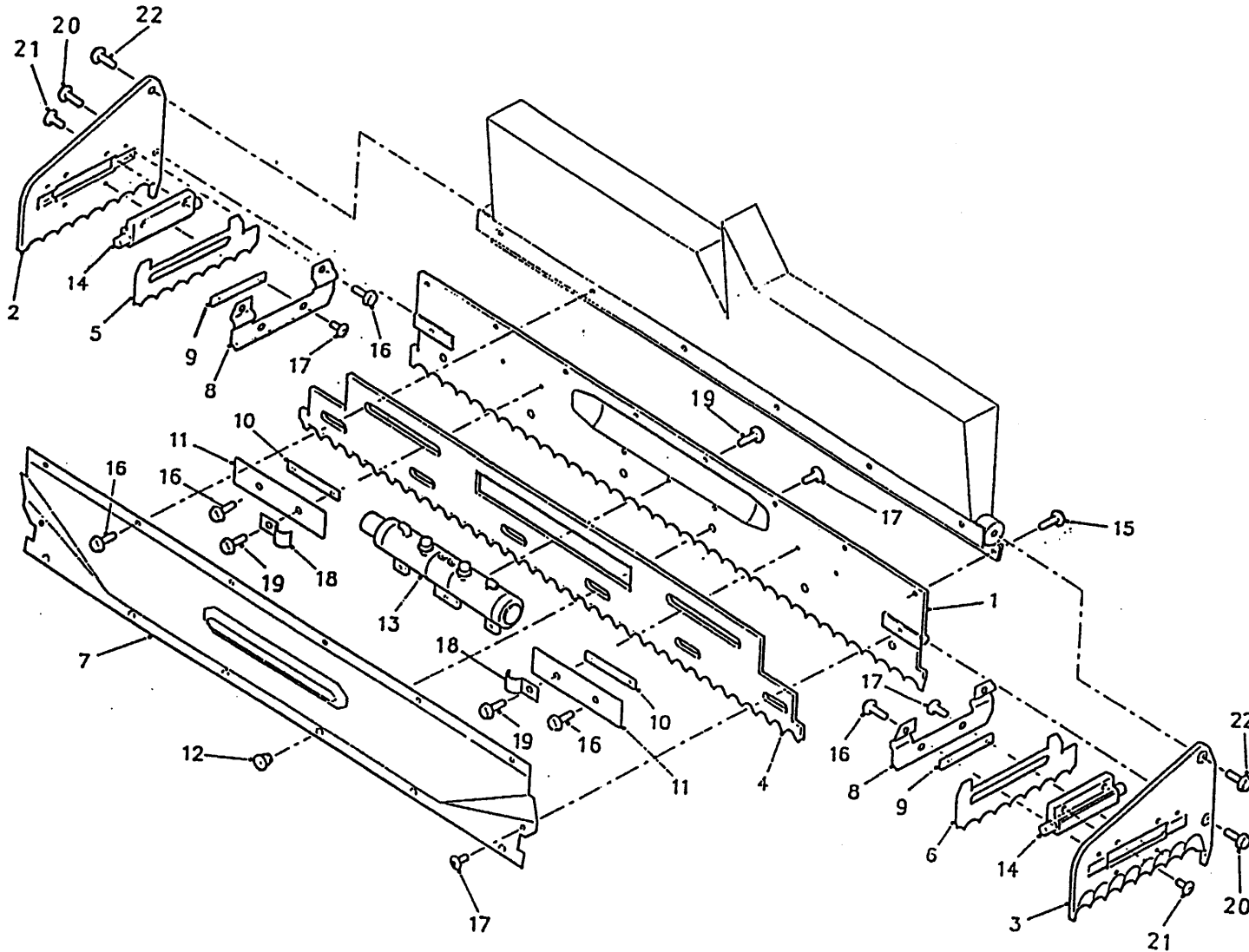
bestelnummer  
ordernummer  
Num. à commander  
Bestellnummer

1A	12199	1	L= 1240 → 02
1B	12460	1	L= 1180 → 03
2	12200	1	
3	12203	2	
4	25513	2	
5	25514	2	
6	84923	2	M16x40
7	86216	2	M16
8	26132	2	
9A	26112	1	→ 02 L= 1238
9B	26999	1	→ 03 L= 1178
10	65021	2	
11	83740	2	M8x40
12	81245	2	M12x45
13	85112	2	M12
14	86212	2	M12
15	31840	2	
16	85012	2	M12
17	85119	2	M12
18	81231	2	M12x30
19	81051	4	M10x50
20	85010	4	M10
21	85110	8	M10
22	86210	4	M10

92123/4

Afbeelding 9A : Snijstelsel Masterbuster / UKW 3500 serie 01

Abbildung 9A : Schneidplatte Masterbuster / UKW 3500 Serie 01



bestelnummer  
 ordernummer  
 Num. à commander  
 Bestellnummer

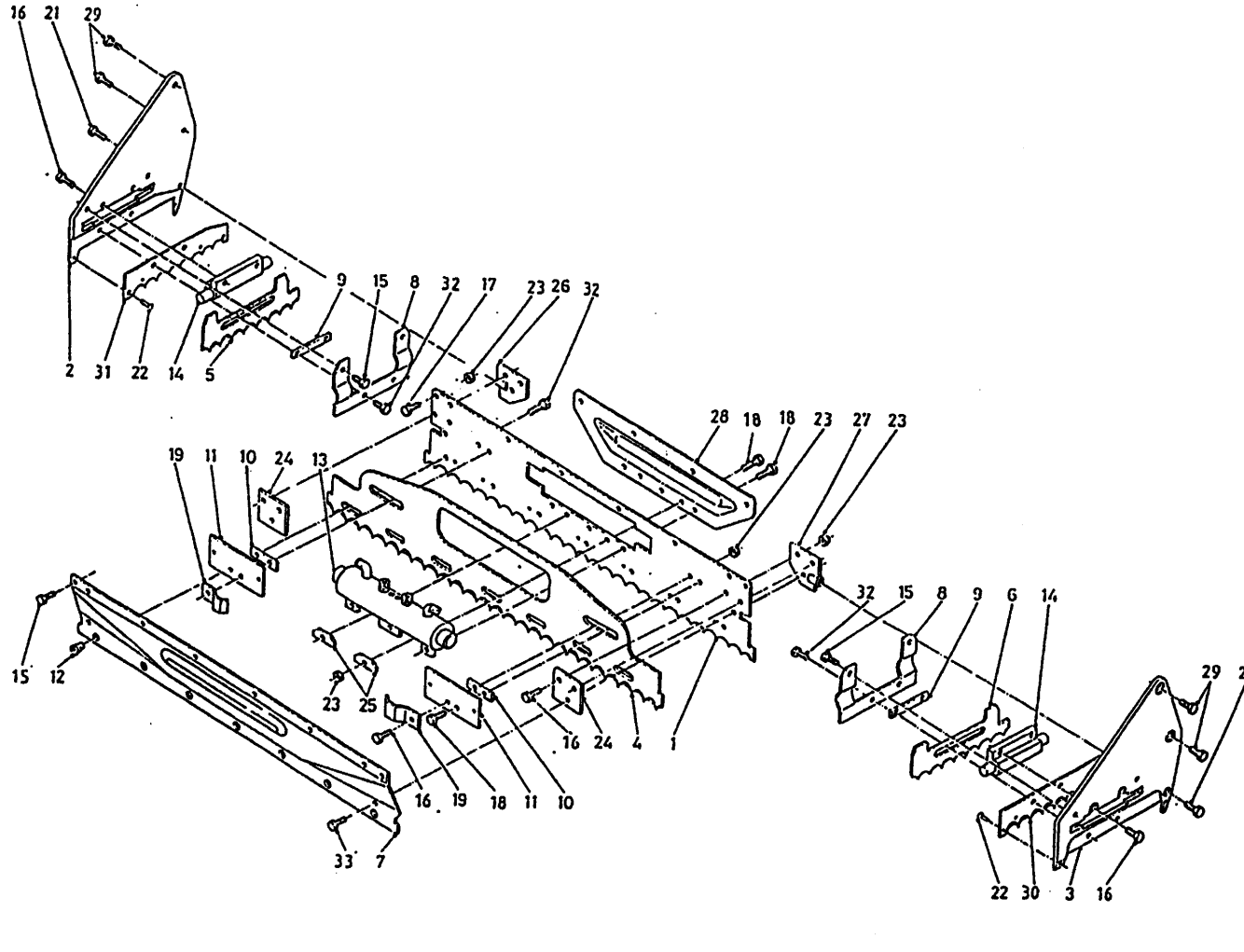
1	11508	1	
2	12019	1	Rechts
3	12018	1	Links
4	25655	1	
5	25653	1	Rechts
6	25652	1	Links
7	11596	1	
8	23853	2	
9	25657	2	
10	23854	2	
11	23848	2	
12	31327	8	
13	51119	1	18 mm
14	51115	2	
15	83923	8	M12 x 20
16	83916	14	M10 x 16
17	84926	14	M10 x 19
18	24153	2	
19	83920	5	M10 x 20
20	83937	2	M12 x 30
21	84921	4	M10 x 25
22	83931	2	M16 x 30

92123/4

Afbeelding 9B : Snijstelsel Masterbuster / UKW 3500 serie 02 + 03

Abbildung 9B : Schneidplatte Masterbuster / UKW 3500 Serie 02+ 03

bestelnummer  
ordernummer  
Num. à commander  
Bestellnummer



1A	12184	1	
1B	26105	1	
2	12168	1	Rechts
3	12167	1	Links
4	26108	1	
5	25653	1	
6	25652	1	
7	26379	1	
8	23853	2	
9	25657	2	
10	25636	2	
11	26307	2	
12	31862	7	
13	51119	1	
14	51115	2	
15	83916	12	M10 x 16
16	83921	12	M10 x 25
17	84925	8	M10 x 23
18	83920	5	M10 x 20
19	24153	2	
21	83937	2	M12 x 30
22	85246	2	Ø 5 x 20
23	86810	20	M10
24	26184	2	
25	25048	2	
26	12328	1	Rechts
27	12327	1	Links
28	26837	1	
29	83931	4	M16 x 30
30	26347	1	Links
31	26348	1	Rechts
32	84926	11	M10 x 19
33	83915	2	M10 x 30

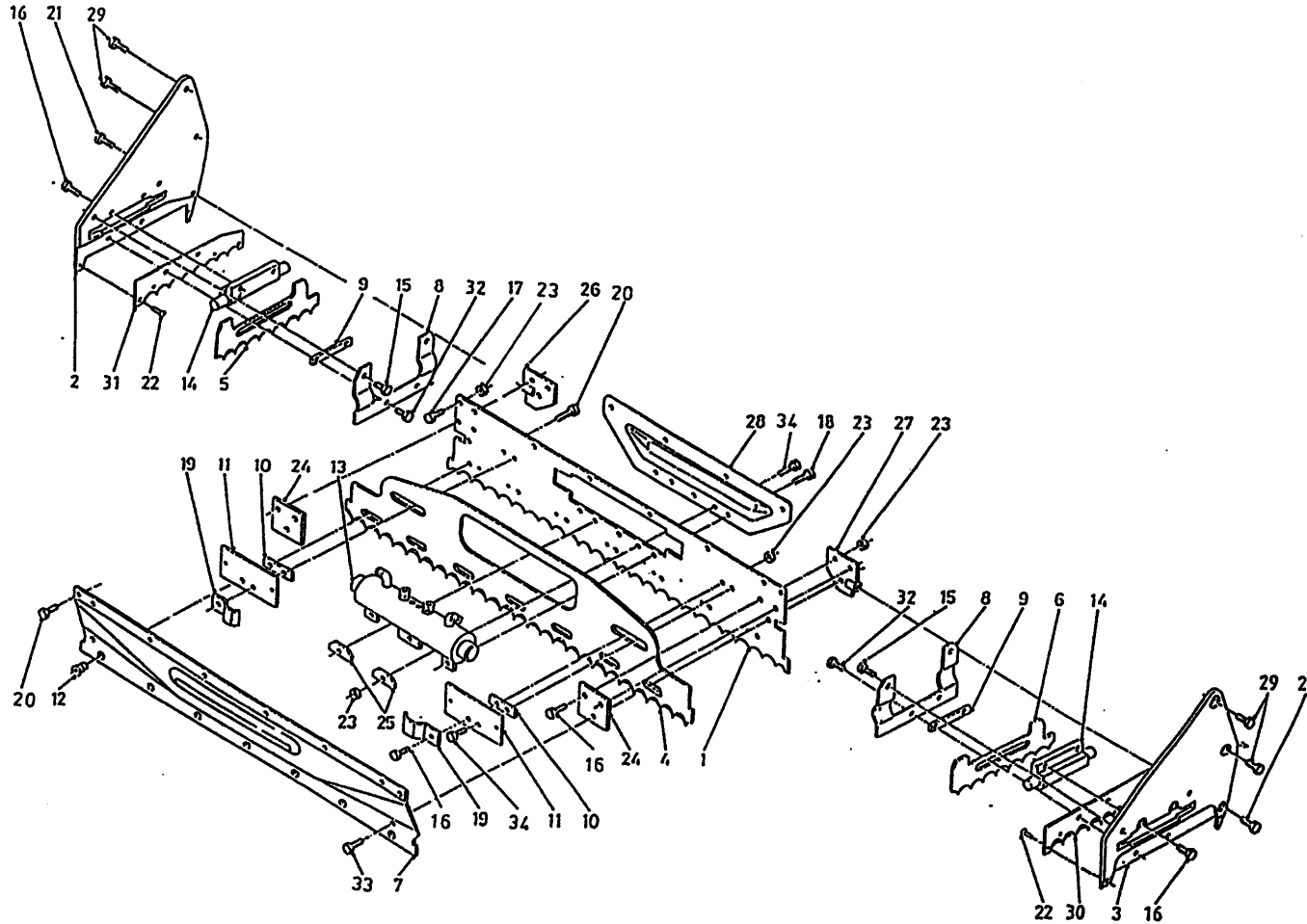


**92123/4**

Afbeelding 9C : Snijstelsel UKW 3500 / Masterbuster ↳ 04

Abbildung 9C : Schneidplatte UKW 3500 / Masterbuster ↳ 04

bestelnummer  
 ordernummer  
 Num. à commander  
 Bestellnummer

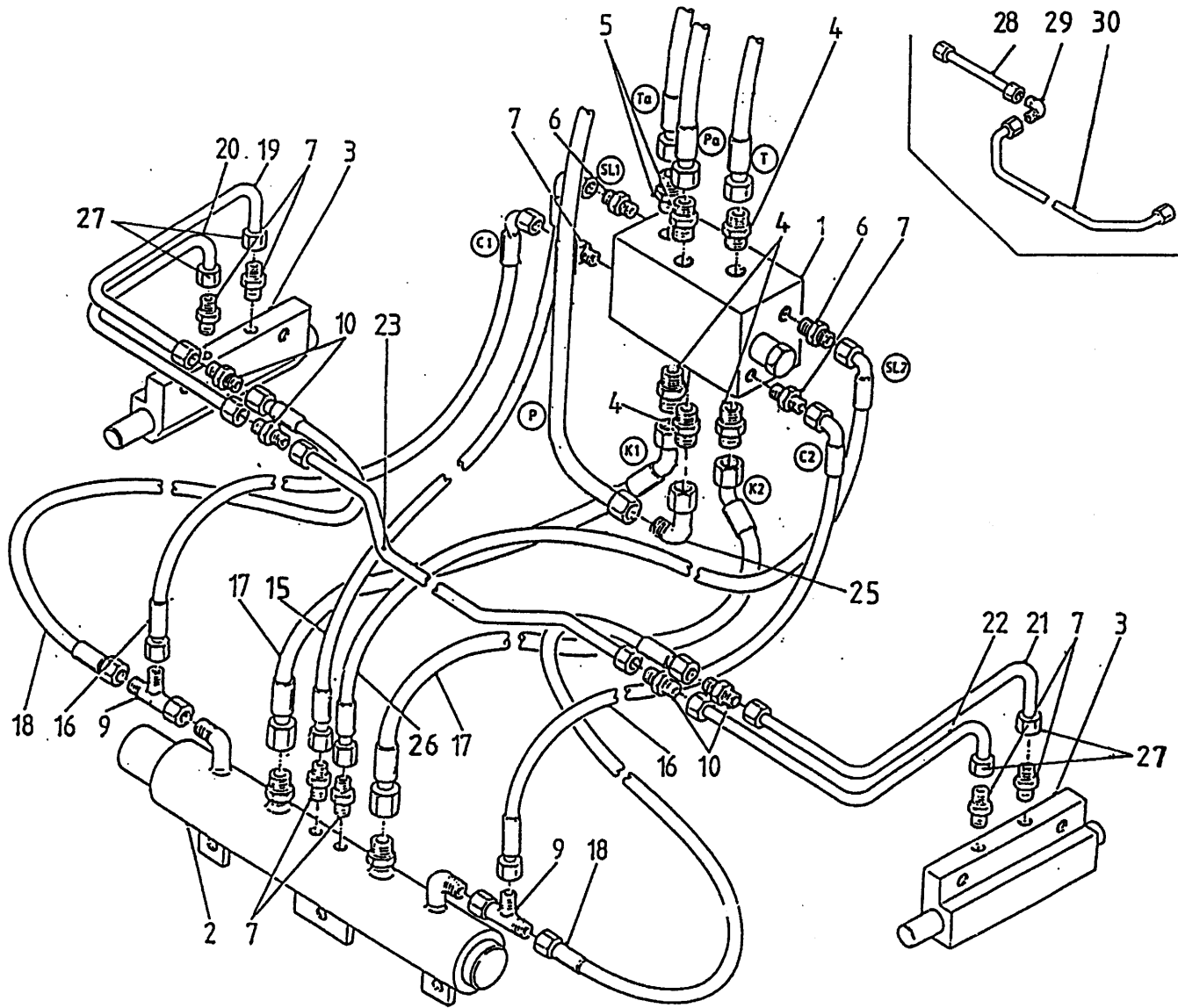


1	26846	1	4.8mm
2	12404	1	Rechts
3	12403	1	Links
4	26108	1	
5	25653	1	
6	25652	1	
7	26379	1	
8	23853	2	
9	25657	2	
10	25636	2	
11	26307	2	
12	31862	7	
13	51119	1	
14	51115	2	
15	83916	4	M10 x 16
16	83921	10	M10 x 25
17	84925	8	M10 x 23
18	83920	3	M10 x 20
19	24153	2	
20	83934	15	M10 x 22
21	83937	2	M12 x 30
22	85246	2	Ø 5 x 20
23	86810	20	M10
24	26184	2	
25	25048	2	
26	12414	1	Rechts
27	12413	1	Links
28	26839	1	
29	83931	4	M16 x 30
30	26347	1	
31	26348	1	
32	84926	4	M10 x 19
33	83915	2	M10 x 30
34	83934	4	M10 x 22

92123/4

Afbeelding 10 : Stuurblok uitwendig

Abbildung 10 : Steuerblock Außenseite



bestelnummer  
 ordernummer  
 Num. à commander  
 Bestellnummer

1	53198	1	
2	51119	1	
3	51115	2	
4	X50102	4	
5	X50113	2	
6	X50114	2	
7	X50104	8	
9	X50300	2	
10	X50135	4	
15	W50971	1	¼" 400 H 20°
16	W50895	2	¼" 300 RH
17	W50970	2	½" 290 R45°
18	W50896	2	¼" 460 RR
18A	W50896	2	¼" 460 RR → I 01
18B	W52604	2	¼" 340 RR I → 02
19	50944	1	
20	50943	1	
21	50946	1	
22	50945	1	
23A	50890	1	L = 1180 → I 01
23B	52605	1	L = 940 I → 02
25	X50143		
26	W50972	1	¼" 400 H 20°
27	50430	4	RVS
28A	50892	1	L = 175 → I 01
28B	52607	1	L = 115 I → 02
29	50424	1	
30A	50891	1	L = 1000 → I 01
30B	52606	1	L = 800 I → 02

92123/4

Afbeelding 11 : Stuurblok inwendig / UKW 3500

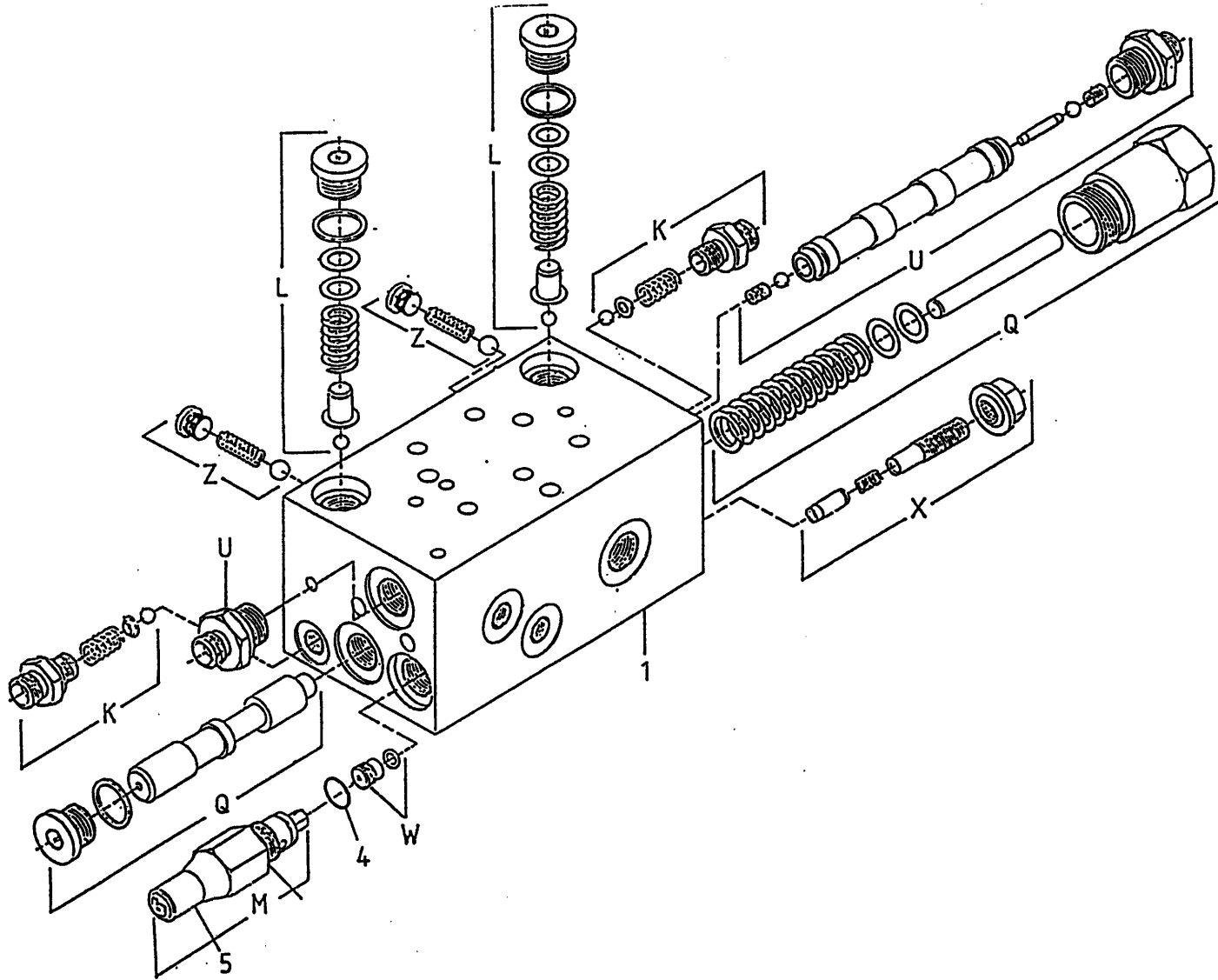
Abbildung 11 : Steuerblock Innenseite / UKW 3500

bestelnummer

ordernummer

Num. à commander

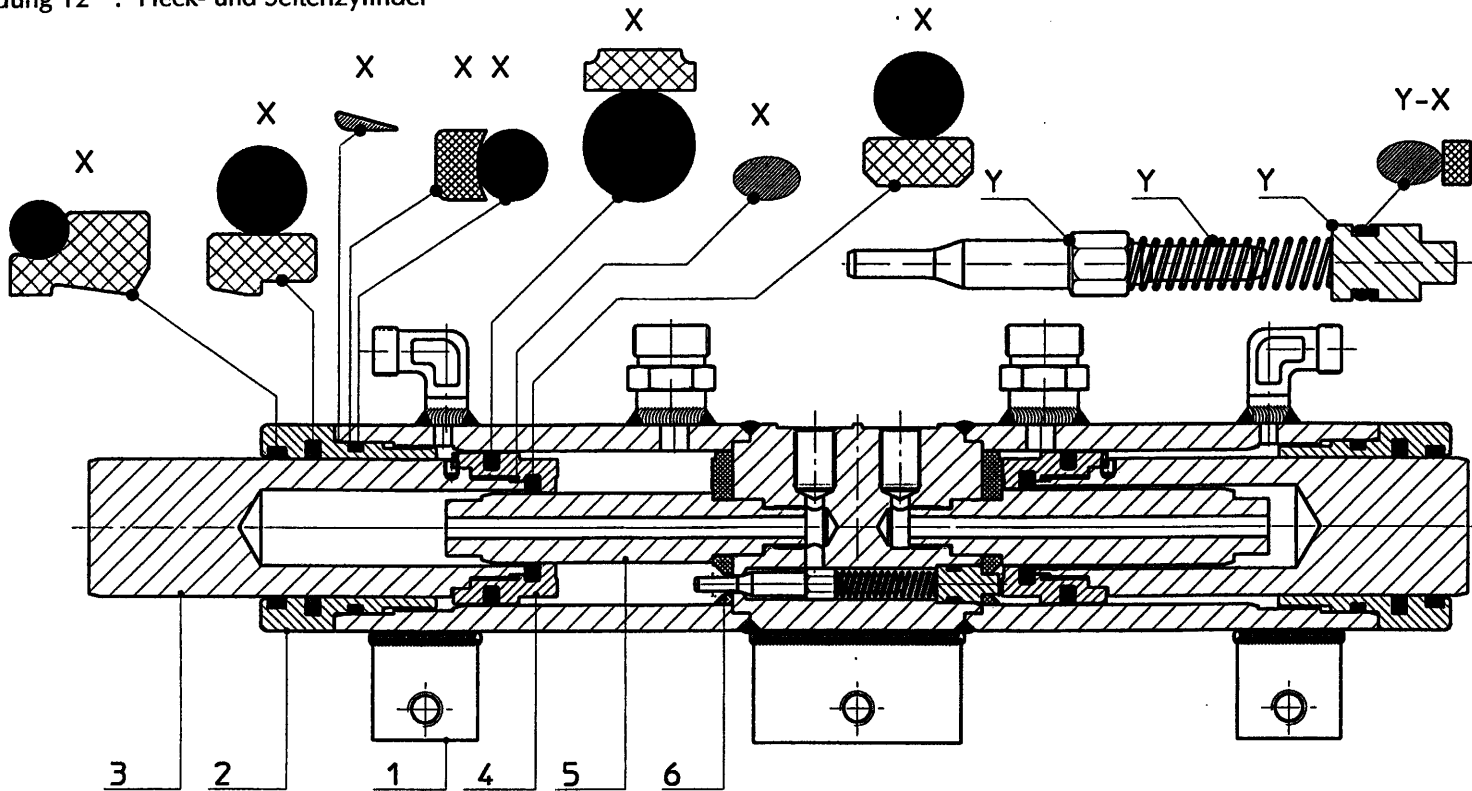
Bestellnummer



1	53198	1
4	78053	1 12 X 1,5
5	60260	1
K	05049	2 10 bar
L	05264	2 200 bar
M	05265	1 230 bar
U	53150	1
W	53256	1
X	53257	1
Z	05267	2

93123/4

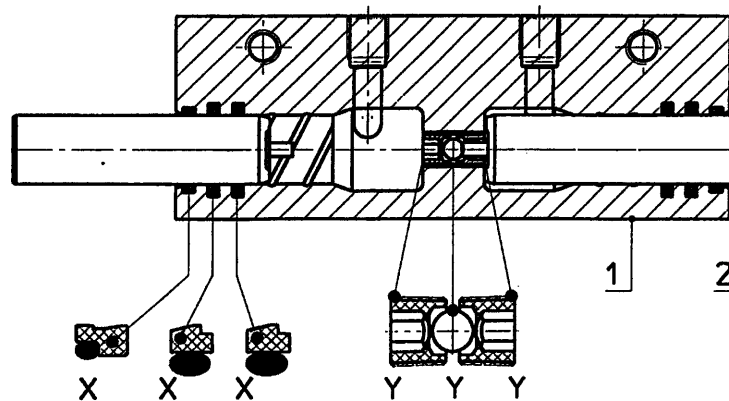
Afbeelding 12 : Achter- en zijmescilinder  
 Abbildung 12 : Heck- und Seitenzylinder



bestelnummer  
 ordernummer  
 Num. à commander  
 Bestellnummer

51119

1	12106	1	1 ring 18 mm
2	31421	2	
3	31455	2	
4	31453	2	
5	31454	2	
6	31428	2	
X	05306	1	
Y	05297	1	



51115

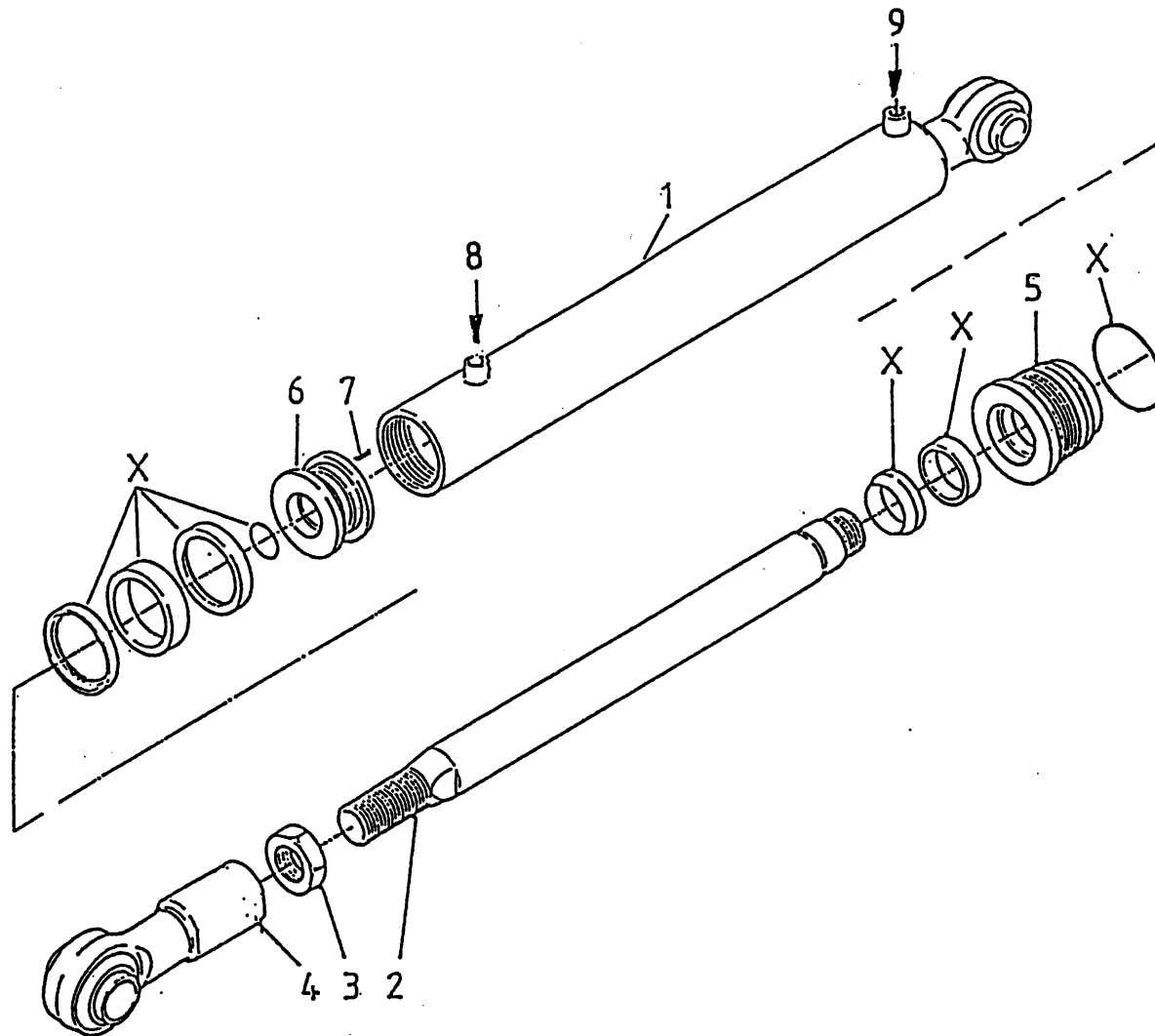
1	31772	1	
2	31436	2	
X	05294	1	
Y	05298	1	

92123/4

Afbeelding 13A : Aanzetcilinder Masterbuster / UKW 3500

Abbildung 13A : Vorschubzylinder Masterbuster / UKW 3500

51102



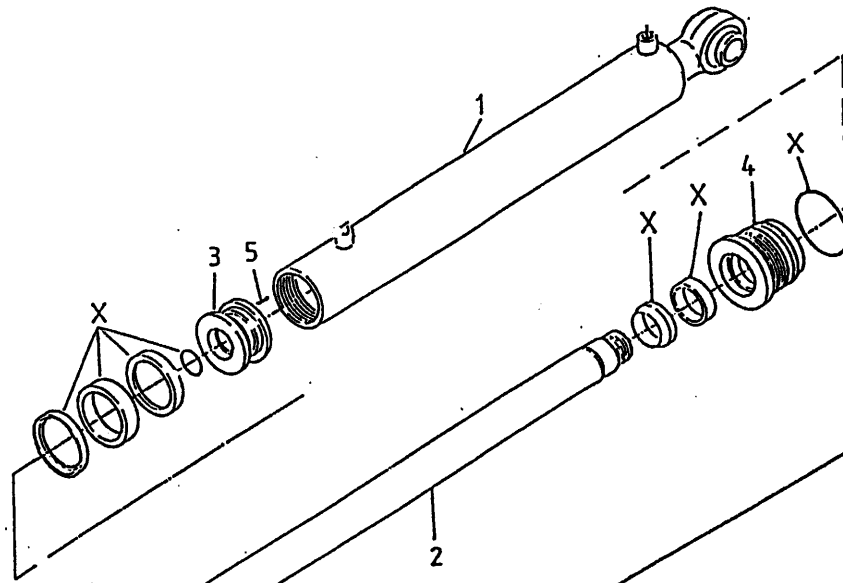
bestelnummer  
ordernummer  
Num. à commander  
Bestellnummer

1	11989	1
2	31740	1
3	86140	1
4	11671	2
5	31741	2
6	31446	1
7	84119	1 M6 x 10
8	53274	1
9	53202	2
X	05350	1

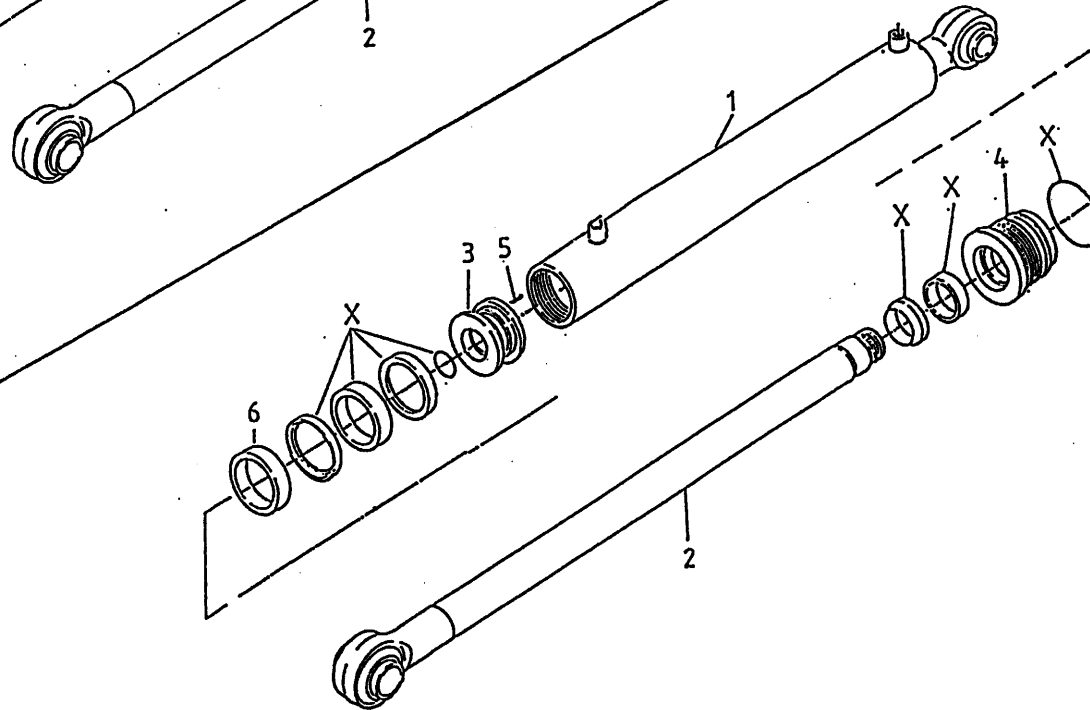
92123/4

Afbeelding 13B : Intrekcilinder Masterbuster

Abbildung 13B : Lade zylinder Masterbuster



51111



51145

51147

bestelnummer  
ordernummer  
Num. à commander  
Bestellnummer

51111 → 01

1	11991	1	M6x10
2	11990	1	
3	30856	1	
4	30855	1	
5	84119	1	
X	05200	1	

51145 → 02 Mes/Messer

1	12267	1	M6x10
2	12268	1	
3	30856	1	
4	30855	1	
5	84119	1	
X	05200	1	

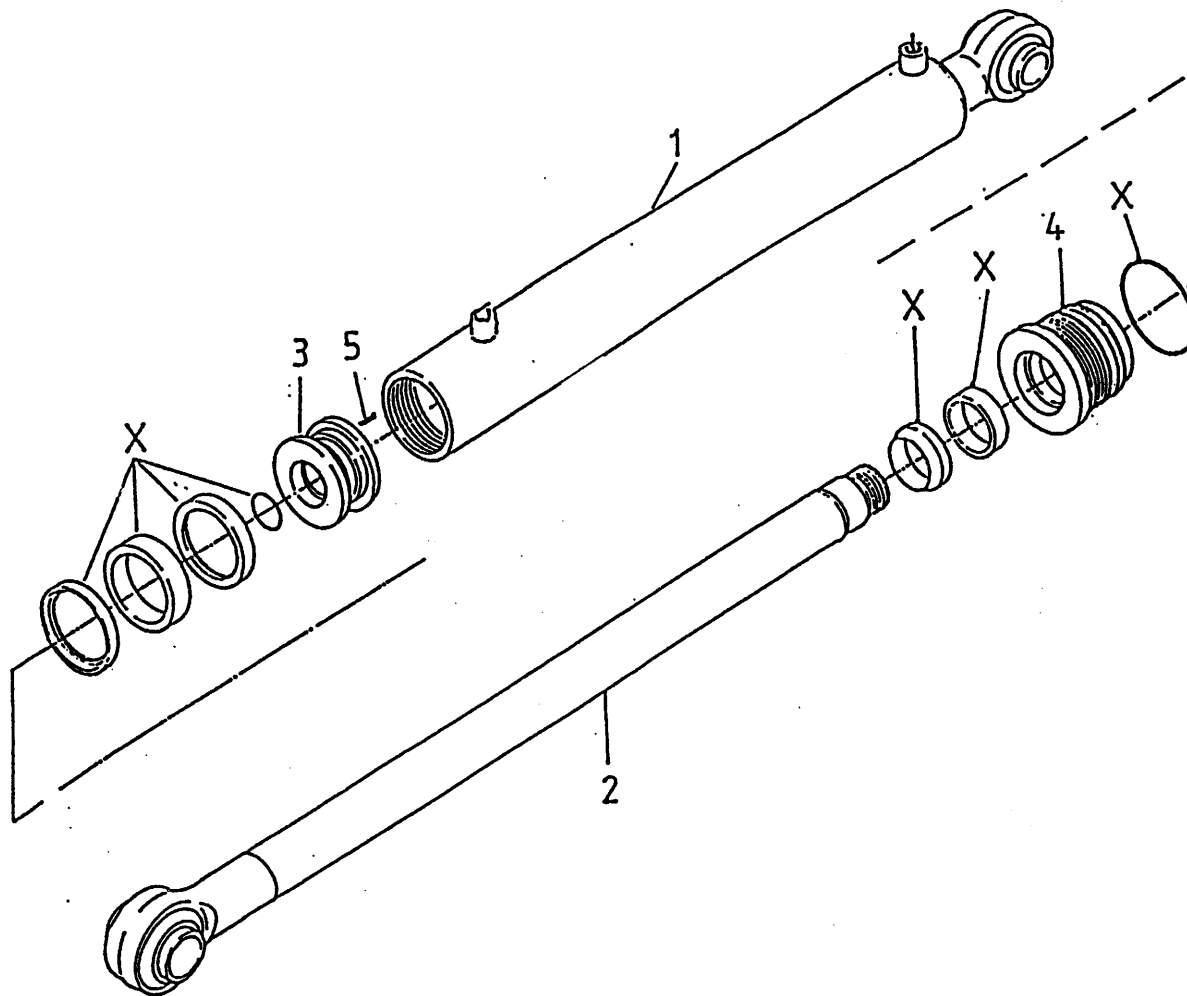
51147 → 02 Kam/Kamm

1	12269	1	M6x10
2	12270	1	
3	30856	1	
4	30855	1	
5	84119	1	
X	05200	1	

92123/4

Afbeelding 13C : Intrekcilinder UKW 3500

Abbildung 13C : Ladezylinder UKW 3500



bestelnummer

ordernummer

Num. à commander

Bestellnummer

51103 → 01

1	11987	1	
2	11988	1	
3	30856	1	
4	30855	1	
5	84119	1	M6x10
X	05200	1	

51144 I → 02 Mes/Messer

1	12267	1	
2	12268	1	
3	30856	1	
4	30855	1	
5	84119	5	M6x10
X	05200	1	

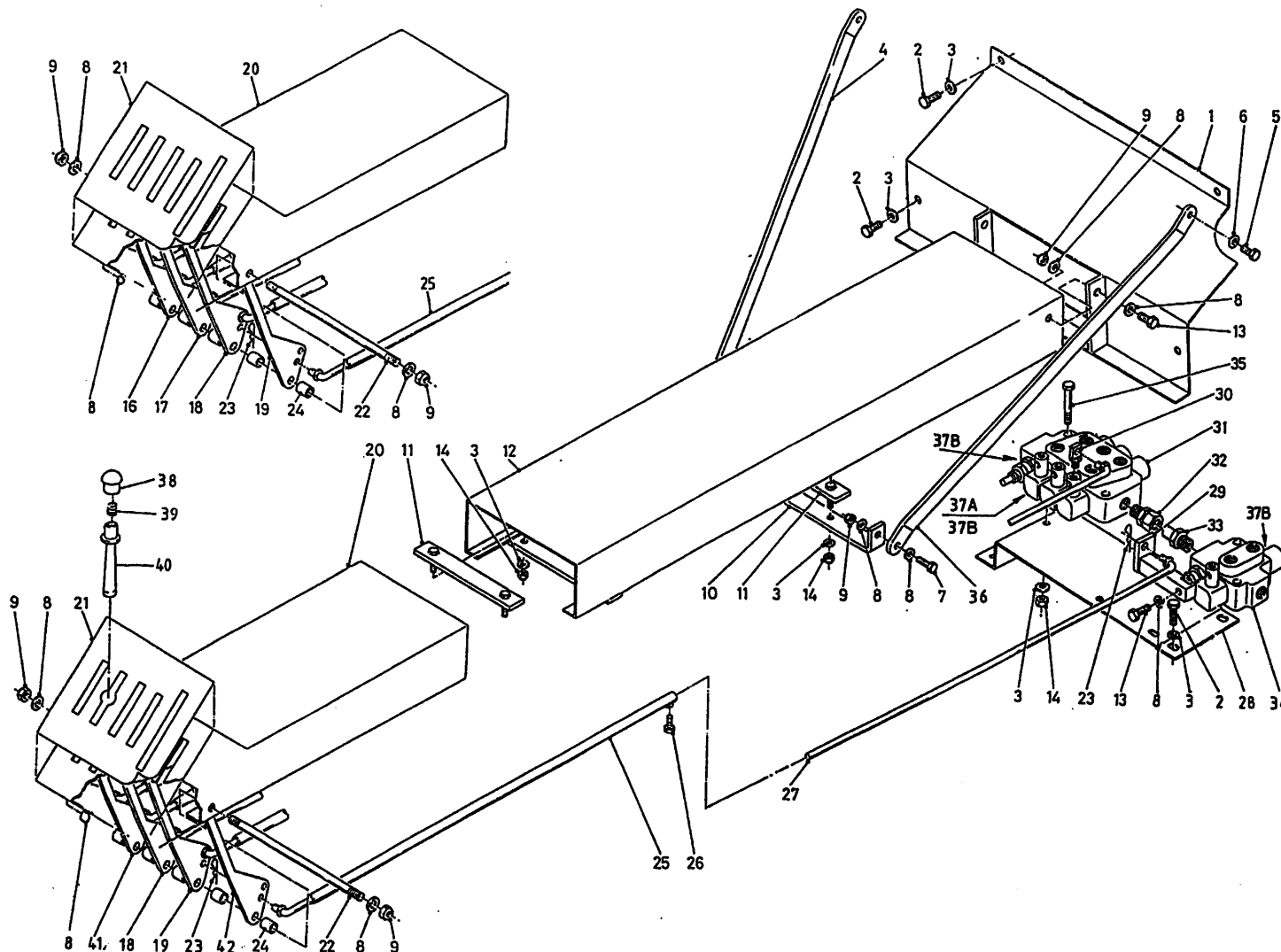
51146 I → 02 Kam/Kamm

1	12269	1	
2	12270	1	
3	30856	1	
4	30855	1	
5	84119	1	M6x10

92123/4

Afbeelding 14A : Handbediening Masterbuster

Abbildung 14A : Handbedienung Masterbuster



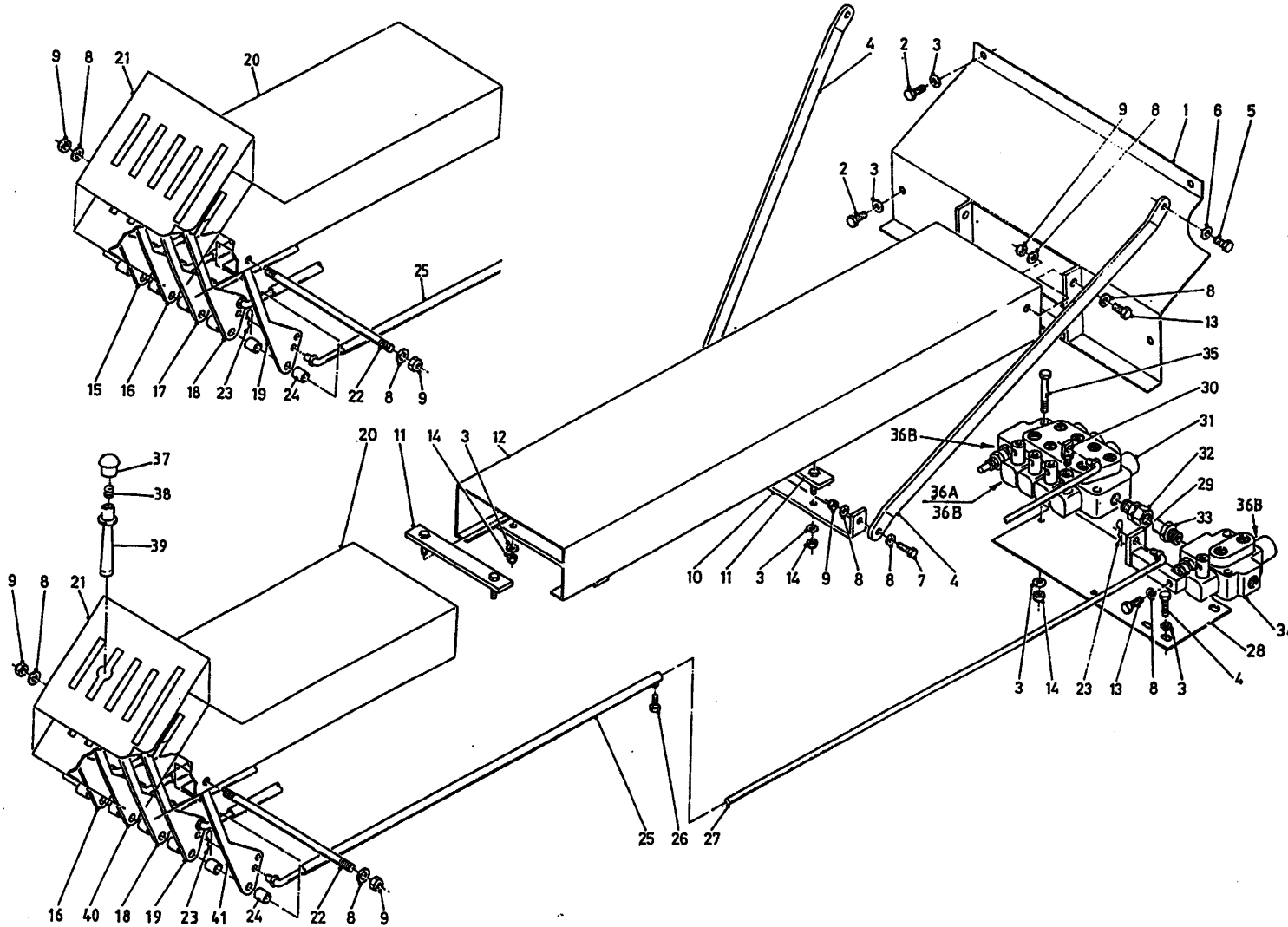
Bestellnummer	Bestellnummer	Bestellnummer
1	12090	1
2	80826	8 M8 x 25
3	85108	16 M8
4	25791	1
5	81226	2 M12 x 25
6	85112	2 M12
7	81036	2 M10 x 35
8	85110	15 M10
9	86210	6 M10
10	25553	1
11	12023	1
12	12086	1
13	81026	3 M10 x 25
14	86208	8 M8
18	25568	1 13° L
19	25569	1 26° L
20	12085	1
21	91246	1
22	31755	1
23	65079	8
24	25562	6
25	12083	4
26	80616	4 M6 x 16
27	12084	4
28	25372	1
29	12002	1
30	12025	3
31A	53261	1 →I01
31B	53294	1 →I02
32	50102	1
33	50132	1
34A	53259	1 RL/LL
34B	53258	1 DZ
35	84401	4 M8 x 40
36	25746	1
37A	78126	6 15,08 x 2,62 →I01
37B	78128	10 17,86 x 2,62
38	60396	1 →05
39	65090	1 →05
40	60395	1 →05
41A	25567	1 0° →  04
41B	13042	1 0° →  05
42A	25570	1 26° L →  04
42B	28995	1 39° L →  05



92123/4

Afbeelding 14B : Handbediening

Abbildung 14B : Handbedienung



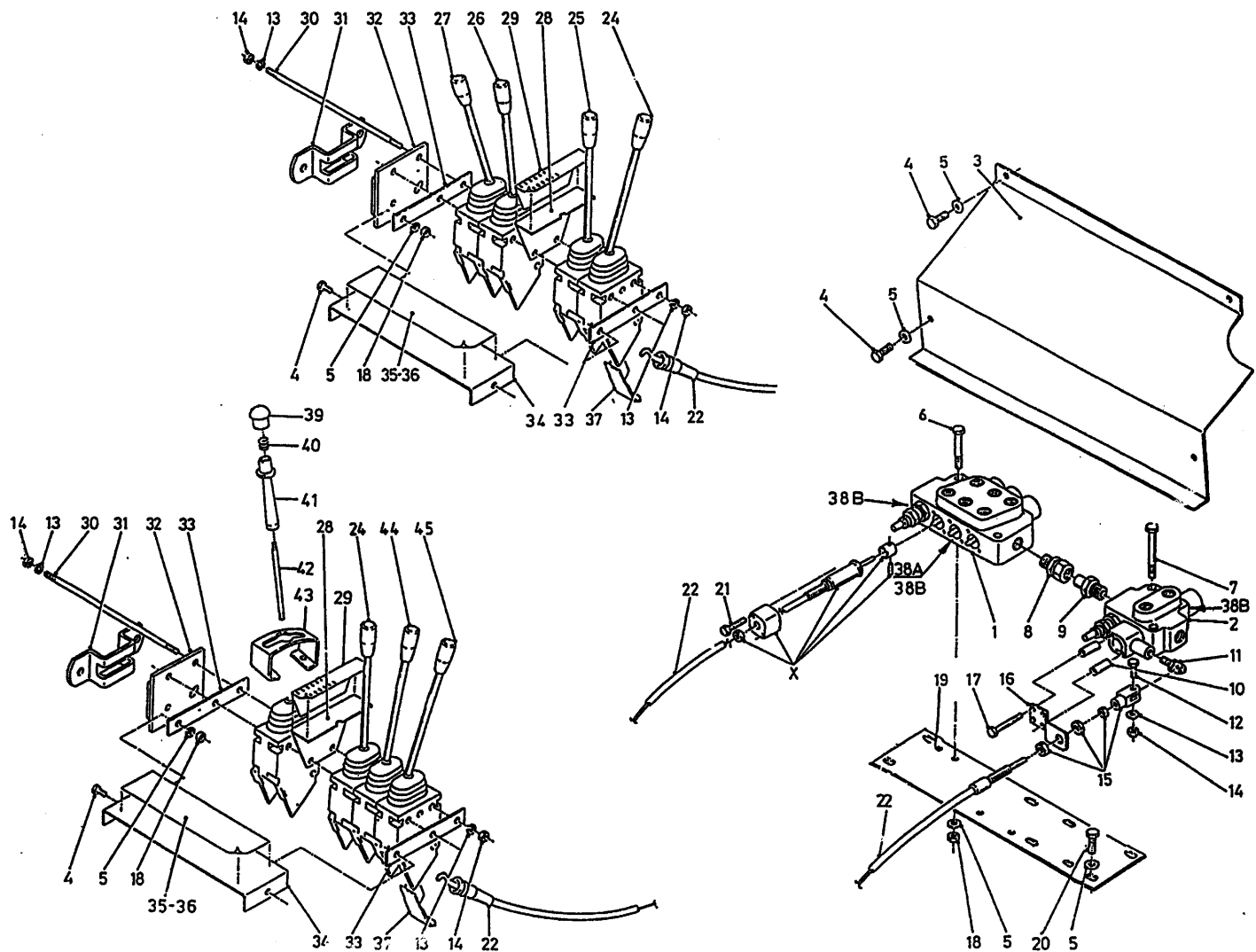
bestelnummer  
 ordernummer  
 Num. à commander  
 Bestellnummer

1	12022	1
2	80826	8 M8 x 25
3	85108	16 M8
4	25554	2
5	81226	2 M12 x 25
6	85112	2 M12
7	81036	2 M10 x 35
8	85110	11 M10
9	86210	6 M10
10	25553	1
11	12023	2
12	12000	1
13	81026	3 M10 x 25
14	86208	8 M8
16	25570	1 13° R
18	25568	1 13° L
19	25567	1 26° L
20	12001	1
21	91246	1
22	31755	1
23	65079	10
24	25562	6
25	12004	5
26	80616	5 M6 x 16
27	12003	5
28	25372	1
29	12002	1
30	12025	4
31A	53253	1 →01
31B	53293	1 →02
32	50102	1
33	50132	1
34	53258	1
35	84401	4 M8 x 40
36A	78126	8 15,08 x 2,62 →I
36B	78128	12 17,86 x 2,62 →I
37	60396	1 →05
38	65090	1 →05
39	60395	1 →05
40A	25569	1 0° →  04
40B	13042	1 0° →  05
41A	25567	1 26° L →  04
41B	28995	1 39° L →05

92123/4

Afbeelding 15A : Mechanische afstandsbediening Masterbuster

Abbildung 15A : Mechanische Fernbedienung Masterbuster

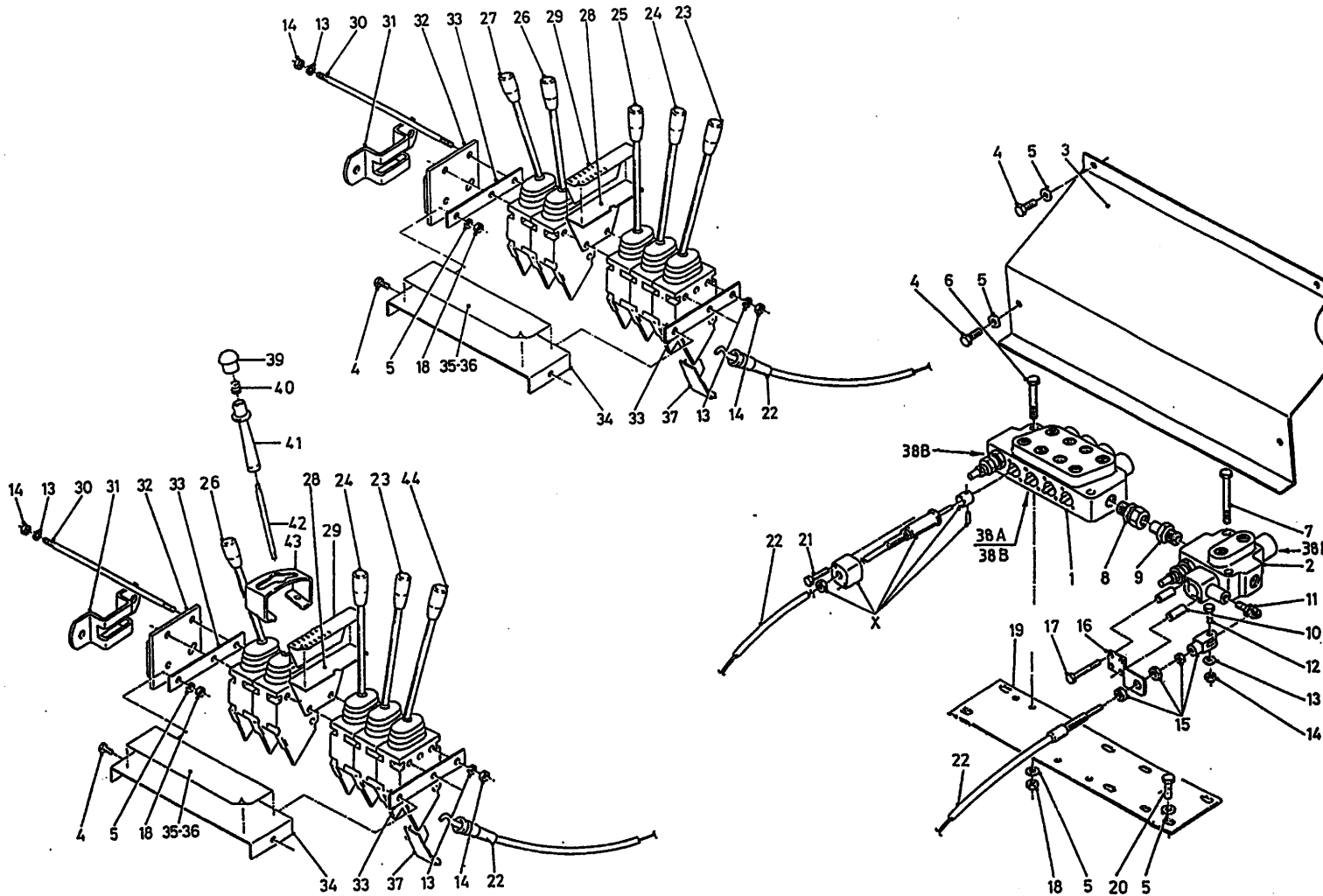


bestelnummer  
 ordernummer  
 Num. à commander  
 Bestellnummer

1A	53261	1	→01
1B	53294	1	→02
2A	53258	1	RL/LL
2B	53259	1	DZ
3	25646	1	
4	80816	6	M8 x 16
5	85108	14	M8
6	84401	2	M8 x 40
7	84427	2	M8 x 55
8	50102	1	
9	50132	1	
10	50936	2	
11	11894	1	
12	80620	1	M6 x 20
13	85106	7	M6
14	86206	7	M6
15	31683	1	
16	25036	1	
17	80680	2	M6 x 80
18	86208	6	M8
19	26190	1	
20	80826	4	M8 x 25
21	84480	6	M6 x 45
22	79080	4	
24	53129	1	15° L
25	53099	1	
26	53127	1	15° R
27	53128	1	30° R
28	25044	1	
29	91268	1	
30	84043	3	
31	20199	1	
32	11139	1	
33	22249	2	
34	23168	1	
35	91266	1	
36	91267	1	
37	60210	4	
38A	78126	6	→01 15,08 x 2,62
38B	78128	10	→02 17,86 x 2,62
39	60396	1	→05
40	65090	1	→05
41	60395	1	→05
42	53478	1	→05
43	28972	1	→05
44	53130	1	30° L
45	53480	1	45° L
X	53231	3	

92123/4

Afbeelding 15B : Mechanische afstandsbediening UKW 3500  
 Abbildung 15B : Mechanische Fernbedienung UKW 3500

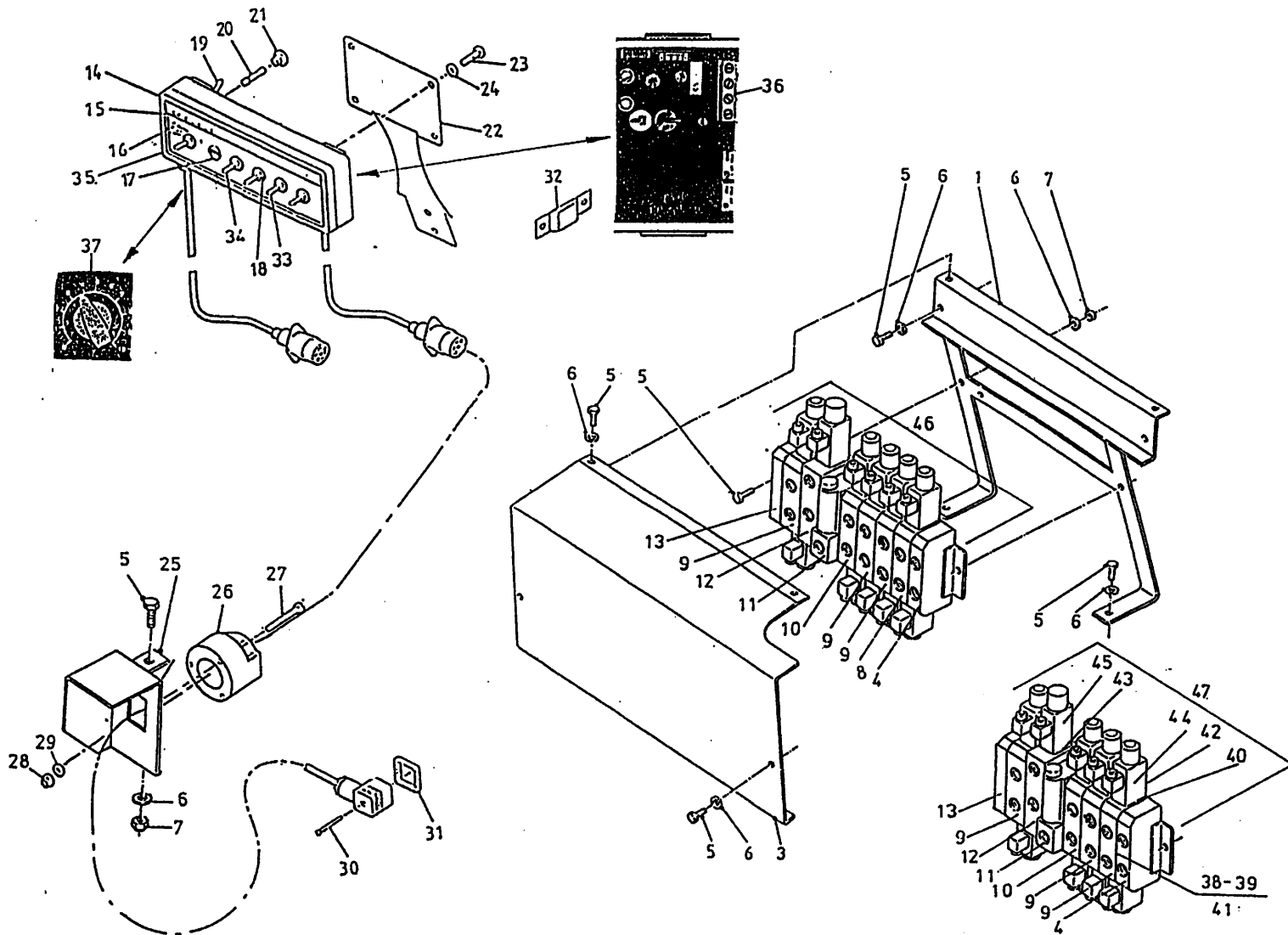


Bestelnummer		ordernummer	
Num. à commander		Bestellnummer	
1A	53253	1	→01
1B	53293	1	→02
2	53258	1	
3	25646	1	
4	80816	6	M8 x 16
5	85108	14	M8
6	84401	2	M8 x 40
7	84427	2	M8 x 55
8	50102	1	
9	50132	1	
10	50936	2	
11	11894	1	
12	80620	1	M6 x 20
13	85106	7	M6
14	86206	7	M6
15	31683	1	
16	25036	1	
17	80680	2	M6 x 80
18	86208	6	M8
19	26190	1	
20	80826	4	M8 x 25
21	84480	8	M6 x 45
22	79059	5	
23	53130	1	30° L
24	53129	1	15° L
25	53099	1	
26	53127	1	15° R
27	53128	1	30° R
28	25044	1	
29	91268	1	
30	84045	3	
31	20199	1	
32	11139	1	
33	22244	2	
34	22245	1	
35	91265	1	
36	91264	1	
37	60210	5	
38A	78126	8	→01 15,08 x 2,62
38B	78128	12	→02 17,86 x 2,62
39	60396	1	→05
40	65090	1	→05
41	60395	1	→05
42	53478	1	→05
43	28972	1	→05
44	53480	1	45° L
X	53231	4	

92123/4

Afbeelding 15C : Elektrische bediening Masterbuster / UKW 3500

Abbildung 15C : Elektrische Bedienung Masterbuster / UKW 3500



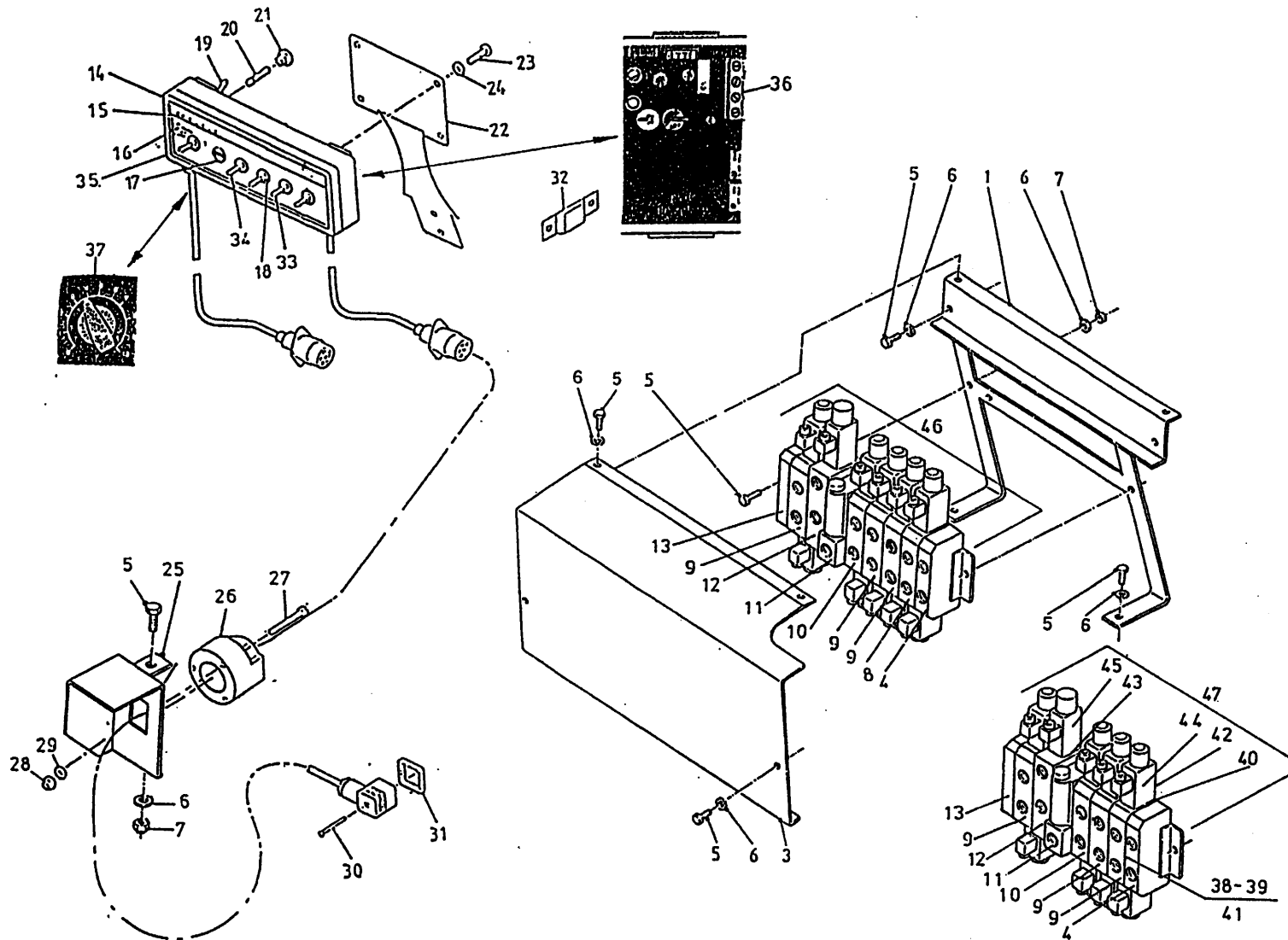
bestelnummer  
ordernummer  
Num. à commander  
Bestellnummer

1	12303	1	
3	26545	1	
4	53404	1	
5	80816	5	M8 x 16
6	85108	11	M8
7	86208	3	M8
8	53410	1	
9	53405	3	
10	53409	1	
11	53412	1	
12	53406	1	
13	53407	1	
14A	98178	1	DZ
14B	98188	1	EZ
15	91015	1	
16	98051	1	
17	98183	1	
18	98056	5	
19	98054	1	
20	98053	20	
21	98052	1	
22	40420	1	
23	80610	4	M6 x 10
24	85106	4	M6
25	12358	1	
26	98147	1	
27	84476	3	M5 x 35
28	86205	3	M5
29	85105	3	M5
30	84711	12	M3 x 35
31	60180	12	
32	24644	1	
33	98113	3	
34	98206	1	
35A	98046	1	DZ
35B	98205	1	EZ
36	98208	1	
37	98209	1	
38	78143	24	17.12x2.62/90
39	78144	8	10.77x2.62/90
40	78145	20	18.72x2.62/70
41	78132	8	12.42x1.78/70

92123/4

Afbeelding 15C : Elektrische bediening Silomaster / UKW 3500

Abbildung 15C : Elektrische Bedienung Silomaster / UKW 3500



bestelnummer

ordernummer

Num. à commander

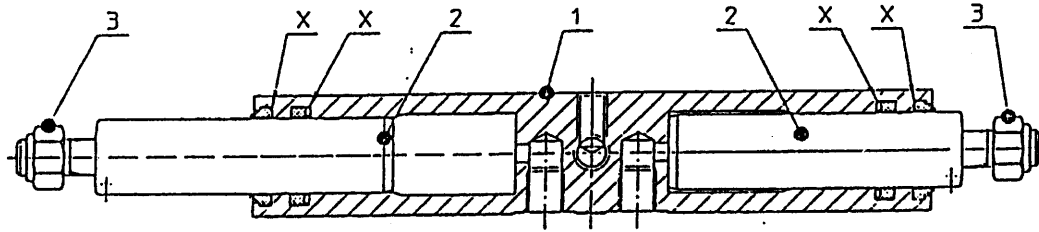
Bestellnummer

42	78134	20	15.6x1.78/70
43	78062	2	18.77x1.78/70
44	98200	10	
45	98199	1	
46	53401	1	
47	53400	1	

92123/4

Afbeelding 16 : Klepcilinder en wielarmcilinder  
 Abbildung 16 : Klappezylinder und Radarmzylinder

51108

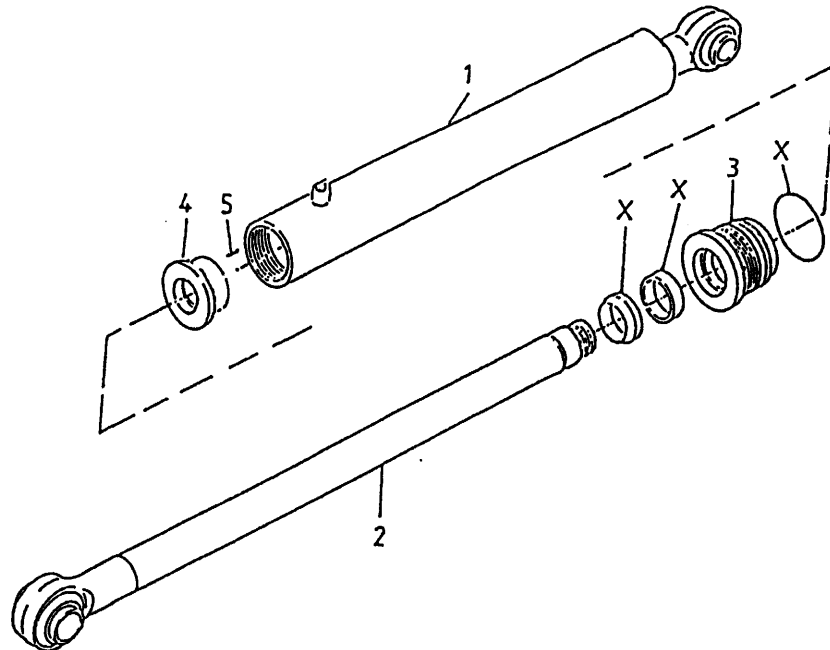


bestelnummer  
 ordernummer  
 Num. à commander  
 Bestellnummer

51108

1	31734	1	M12
2	31736	2	
3	86212	2	
X	05349	1	

51093

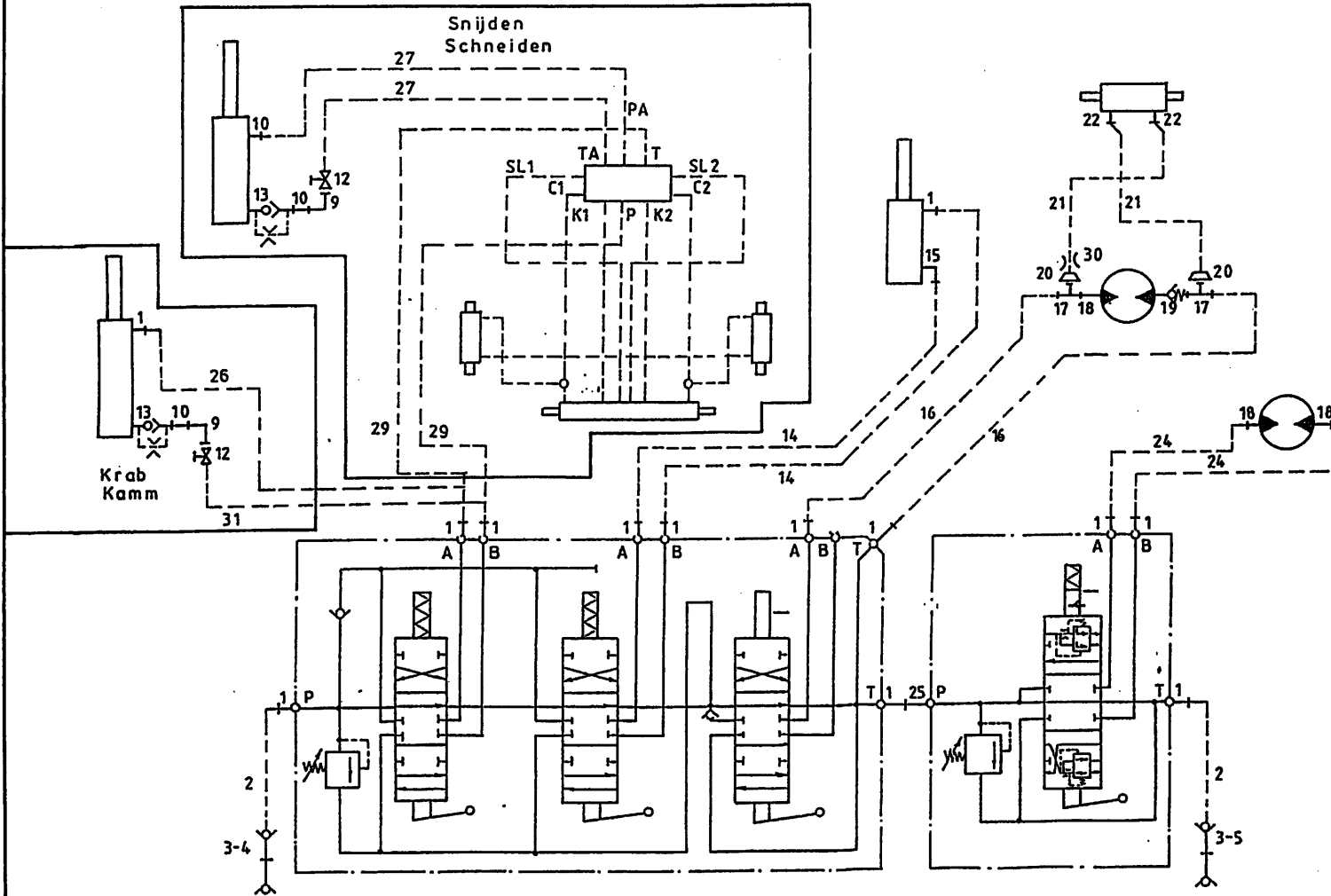


51093

1	11847	1	M6 x 10
2	11848	1	
3	31641	1	
4	31643	1	
5	84119	1	
X	05333	1	

92123/4

Afbeelding 17 : Slangenloop Masterbuster enkelzijdig lossend  
 Abbildung 17 : Hydraulik-Plan Masterbuster einseitige Entleerung

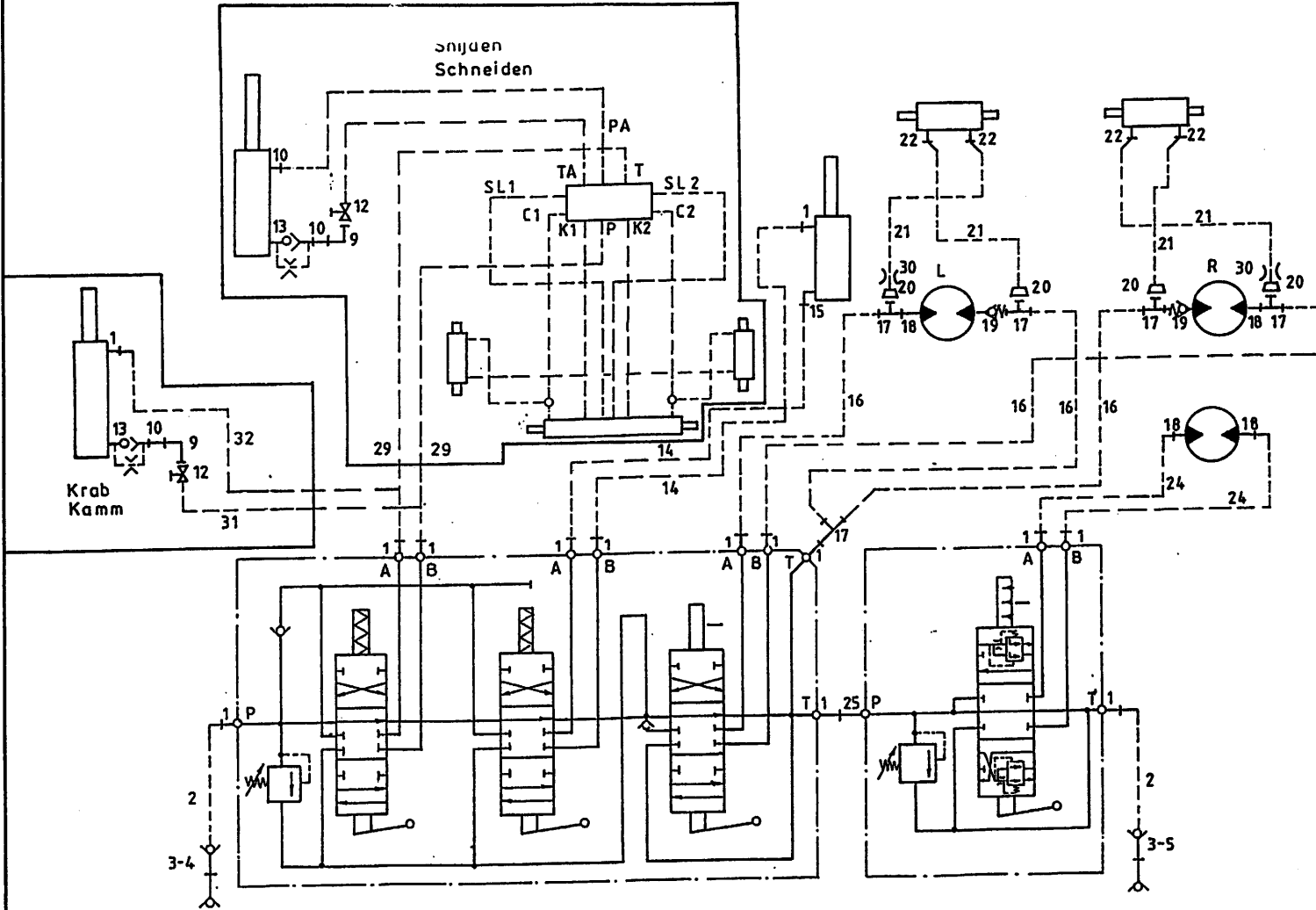


bestelnummer  
 ordernummer  
 Num. à commander  
 Bestellnummer

1	X50102	13	
2	W50805	2	½" 1400 RH
3	53301	2	
4	53303	1	rood
5	53326	1	blauw
9	50122	1	
10	X50113	2	
12	51045	1	
13	53274	1	
14	W50930	2	½" 2500 RR
15	X50101	1	
16	W50772	2	½" 1400 RR
17	X50303	2	
18	X50117	3	
19	53269	1	
20	X50304	2	
21	W50948	2	¼" 360 R45°
22	X50104	2	
24	W50748	2	½" 2200 RH
25	X50132	1	
26	W50601	1	½" 1800 RH
27	W50962	2	⅜" 3350 RR
29	W50963	2	½" 3650 RR
30	30752	1	Ø 1,5 mm
31	W50784	1	½" 2250 RR

92123/4

Afbeelding 18 : Slangenloop Masterbuster dubbelzijdig lossend  
 Abbildung 18 : Hydraulik-Plan Masterbuster beidseitige Entleerung



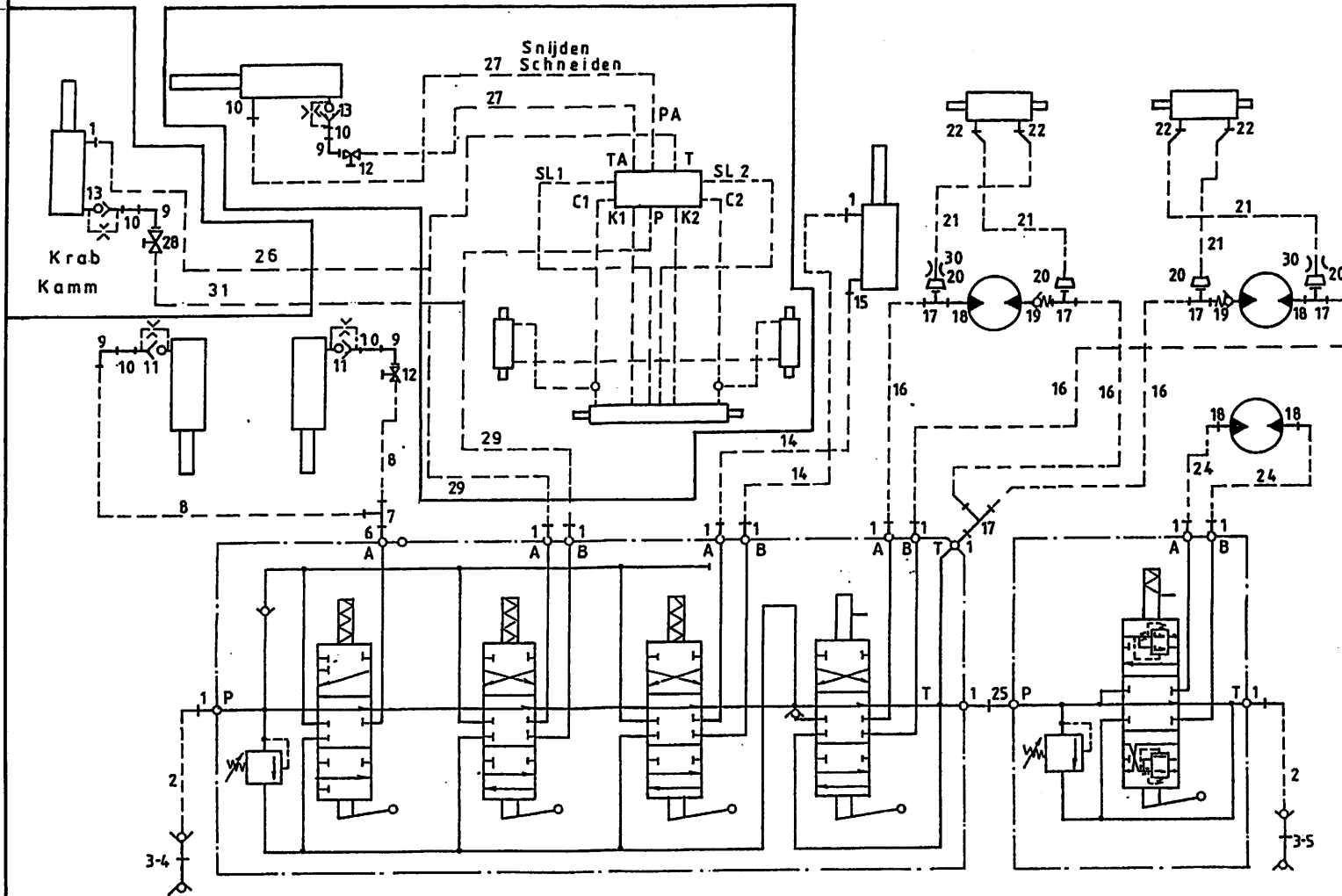
bestelnummer  
 ordernummer  
 Num. à commander  
 Bestellnummer

1	X50102	14	
2	W50805	2	½" 1400 RH
3	53301	2	
4	53303	1	rood
5	53326	1	blauw
9	50122	1	
10	X50113	2	
12	51045	1	
13	53274	1	Ø 1,5 mm
14	W50930	2	½" 2500 RR
15	X50101	1	
16	W50772	4	½" 1400 RR
17	X50303	5	
18	X50117	4	
19	53269	2	
20	X50304	4	
21	W50948	4	¼" 360 R45°
22	X50104	4	
24	W50748	2	½" 2200 RH
25	X50132	1	
27	W50962	2	⅜" 3350 RR
29	W50963	2	½" 3650 RR
30	30752	2	Ø 1,5 mm
31	W50601	1	½" 1800 RH
32	W50784	1	½" 2250RR



92158/4

Afbeelding 19 : Slangenloop UKW 3500 dubbelzijdiglossend  
 Abbildung 19 : Hydraulik-plan UKW 3500 beidseitige Entleerung



bestelnummer  
 ordernummer  
 Num. à commander  
 Bestellnummer

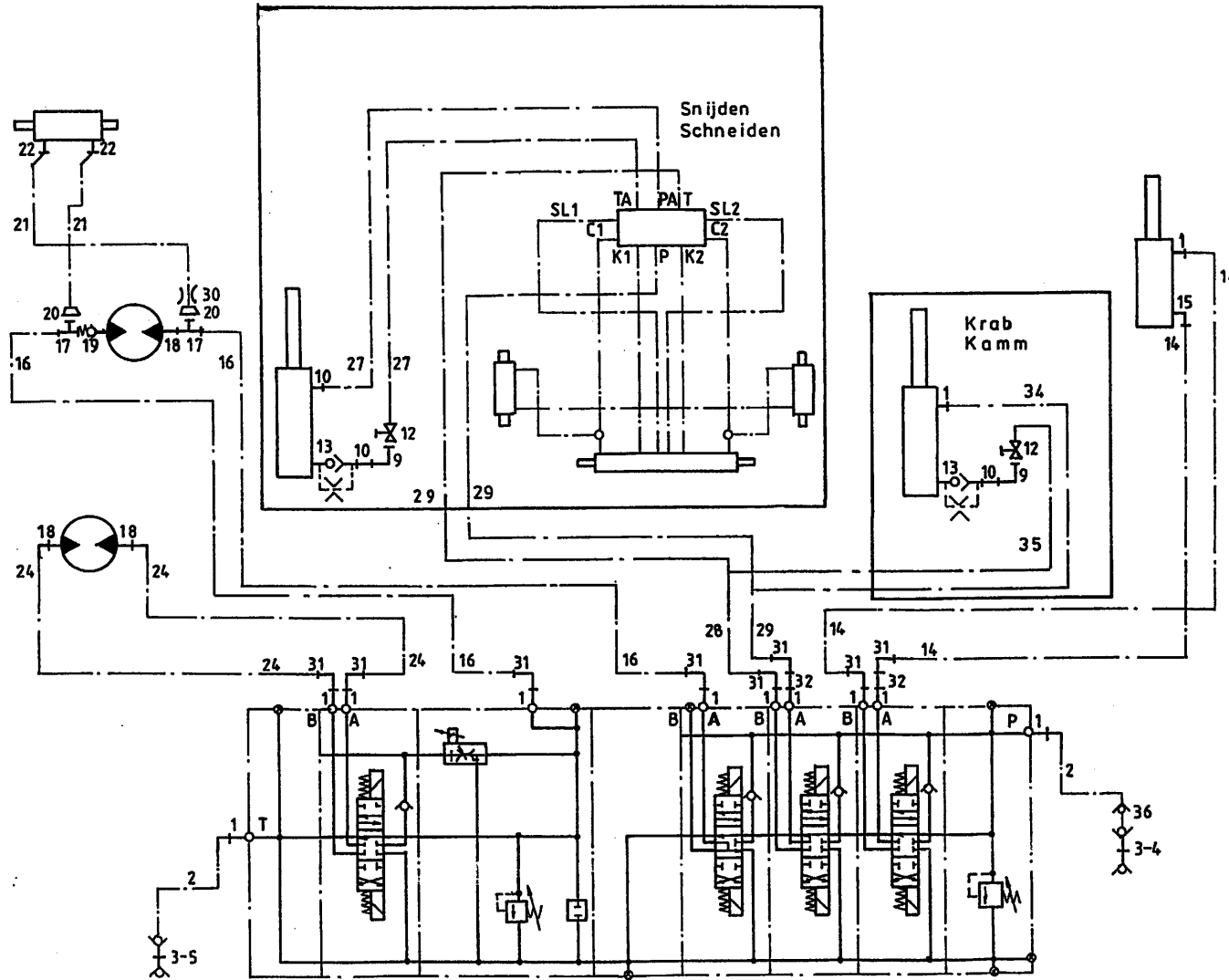
1	X50102	14	
2	W50643	2	½" 2500 RH
3	53301	2	
4	53303	1	rood
5	53326	1	blauw
6	50113	1	
7	X50309	1	
8	W50710	2	⅜" 2500 RR
9	50122	3	
10	X50113	4	
11	53202	2	Ø 1 mm
12	51045	2	
13	53274	1	Ø 1,5 mm
14	W50930	2	½" 2500 RR
15	X50101	1	
16	W50772	2	½" 1400 RR
17	X50303	2	
18	X50117	3	
19	53269	1	
20	X50304	2	
21	W50948	2	¼" 360 R45°
22	X50104	2	
24	W50748	2	½" 2200 RH
25	X50132	1	
26	W50784	1	½" 2250 RR
27	W50947	2	⅜" 3600 RR
29	W50764	2	½" 3900 RR
30	30752	1	Ø 1,5 mm
31	W50601	1	½" 1800RH

92123/4

Afbeelding 20 : Slangenloop Masterbuster enkel lossend elektrisch

Abbildung 20 : Hydraulik-Plan Masterbuster einseitig Entleerung Elektrisch

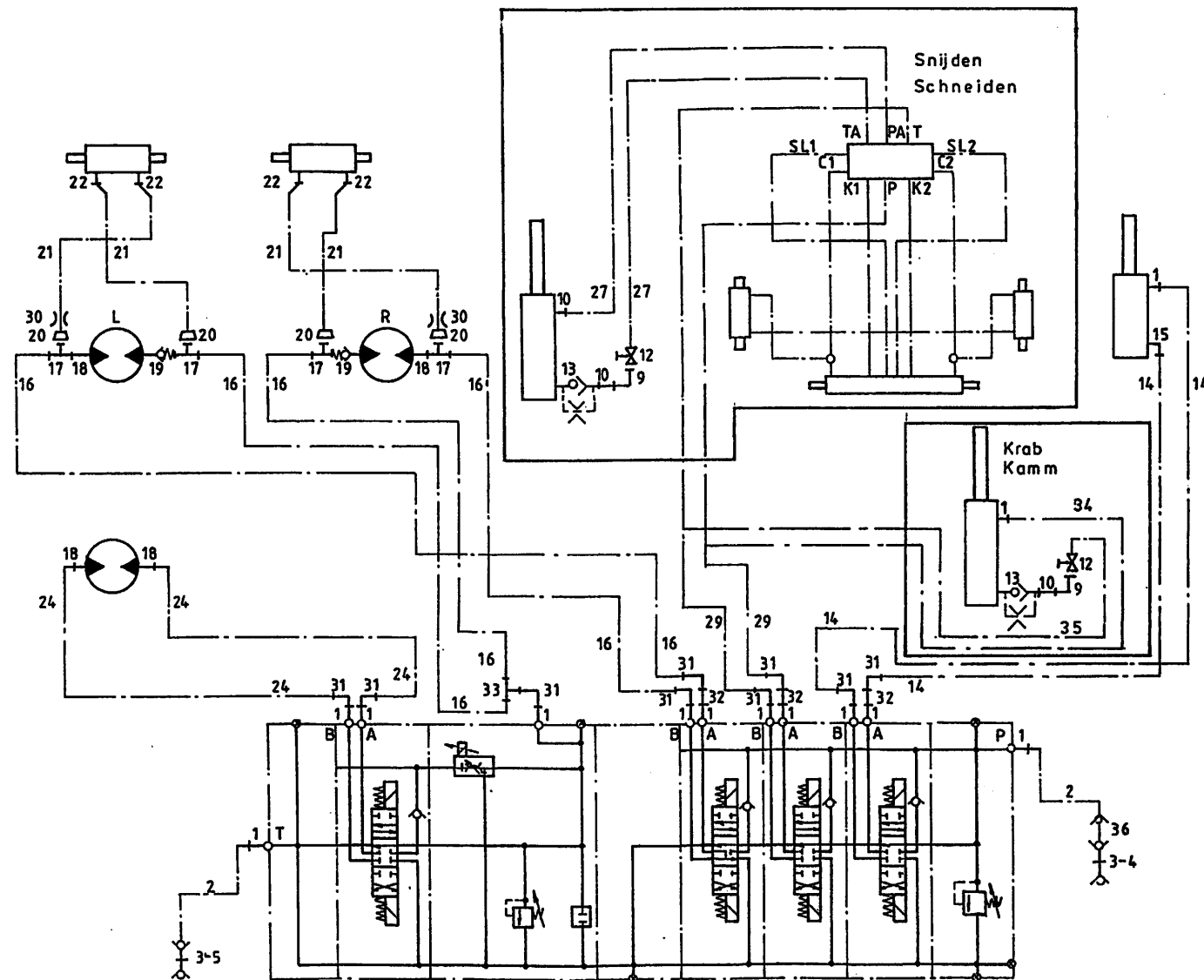
bestelnummer  
 ordernummer  
 Num. à commander  
 Bestellnummer



1	X50102	12	
2	W50805	2	½" 1400 RH
3	53301	2	
4	53303	1	rood
5	53326	1	blauw
9	50122	1	
10	X50113	2	
12	51045	1	
13	53274	1	Ø 1,5 mm
14	W50930	2	½" 2500 RR
15	X50101	1	
16	W50772	4	½" 1400 RR
17	X50303	5	
18	X50117	2	
19	53269	1	
20	X50304	2	
21	W50948	2	¼" 360 R45°
22	X50104	2	
24	W50748	2	½" 2200 RH
27	W50962	2	¾" 3350 RR
29	W50963	2	½" 3900 RR
30	30752	1	Ø 1,5 mm
31	X50143	8	
32	50133	2	
34	W50601	1	½" 1800 RH
35	W50784	1	½" 2250 RR
36	53467	1	

92123/4

Afbeelding 21 : Slangenloop Masterbuster dubbelzijdig lossend elektrisch  
 Abbildung 21 : Hydraulik-Plan Masterbuster beidseitige Entleerung Elektrisch

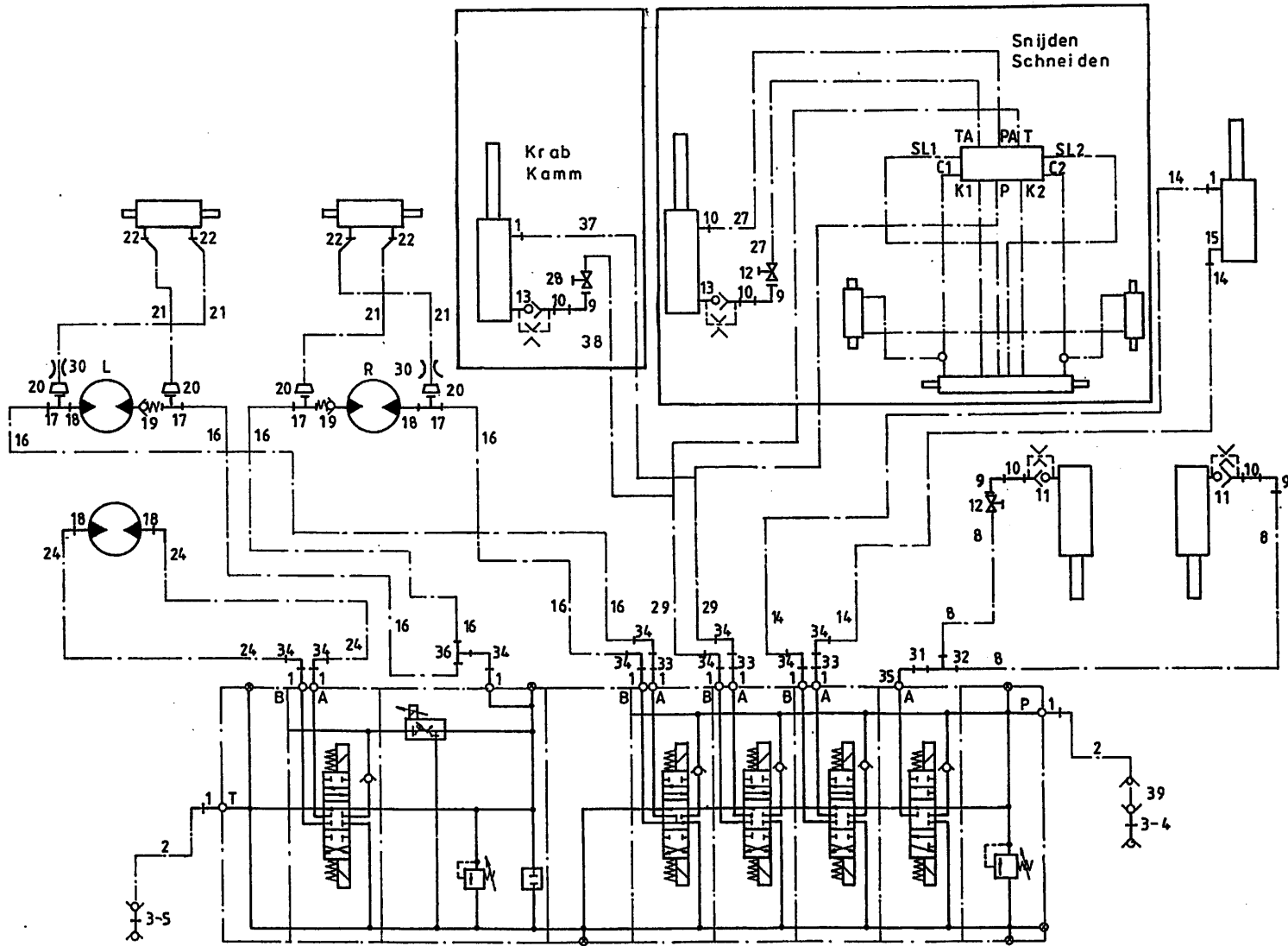


bestelnummer  
 ordernummer  
 Num. à commander  
 Bestellnummer

1	X50102	13	
2	W50805	2	½" 1400 RH
3	53301	2	
4	53303	1	rood
5	53326	1	blauw
9	50122	1	
10	X50113	2	
12	51045	1	
13	53274	1	Ø 1,5 mm
14	W50930	2	½" 2500 RR
15	X50101	1	
16	W50772	4	½" 1400 RR
17	X50303	2	
18	X50117	4	
19	53269	2	
20	X50304	4	
21	W50948	4	¼" 360 R45°
22	X50104	4	
24	W50748	2	½" 2200 RH
27	W50962	2	⅜" 3350 RR
29	W50963	2	½" 3650 RR
30	30752	2	ø 1,5 mm
31	X50143	9	
32	50133	3	
33	X50362	1	
34	W50601	1	½" 1800 RH
35	W50784	1	½" 2250 RR
36	53467	1	

92123/4

Afbeelding 22 : Slangenloop UKW 3500 dubbelzijdig lossend elektrisch  
 Abbildung 22 : Hydraulik-Plan UKW 3500 beidseitige Entleerung Elektrisch

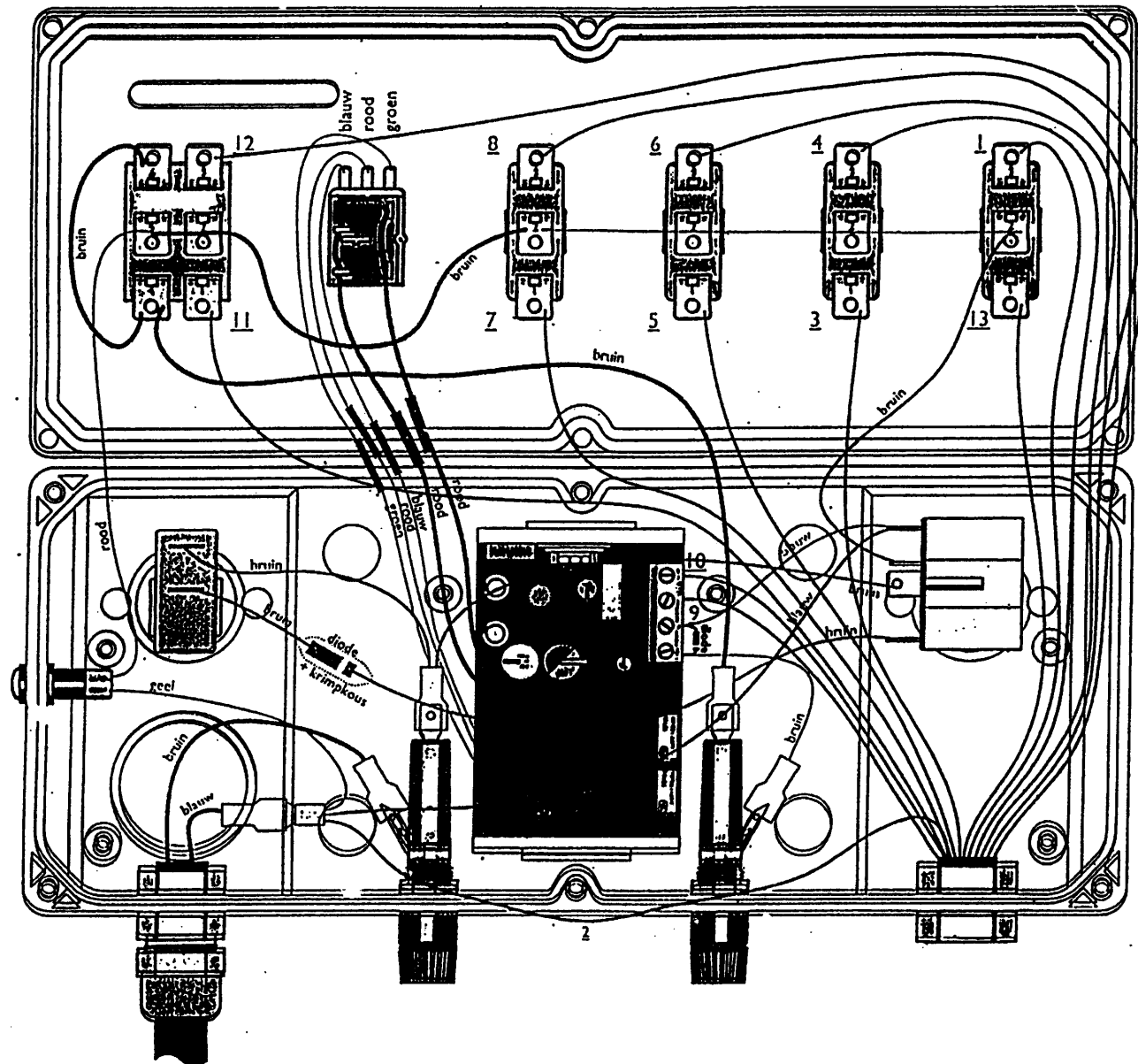


bestelnummer		ordernummer	
Num. à commander		Bestellnummer	
1	X50102	13	
2	W50805	2	½" 2500 RH
3	53301	2	
4	53303	1	rood
5	53326	1	blauw
8	W50710	2	⅜" 2500 RR
9	50122	3	
10	X50113	4	
11	53202	2	Ø 1 mm
12	51045	2	
13	53274	1	Ø 1,5 mm
14	W50930	2	½" 2500 RR
15	X50101	1	
16	W50772	4	½" 1400 RR
17	X50303	4	
18	X50117	4	
19	53269	2	
20	X50304	4	
21	W50948	4	¼" 360 R45°
22	X50104	4	
24	W50748	2	½" 2200 RH
27	W50947	2	⅜" 3350 RR
29	W50764	2	½" 3650 RR
30	30752	1	Ø 1,5 mm
31	50777	1	
32	50355	1	
33	50133	3	
34	X50143	9	
35	50103	1	
36	X50362	1	
37	W50784	1	½" 2250 RR
38	W50601	1	½" 1800 RH
39	53467	1	

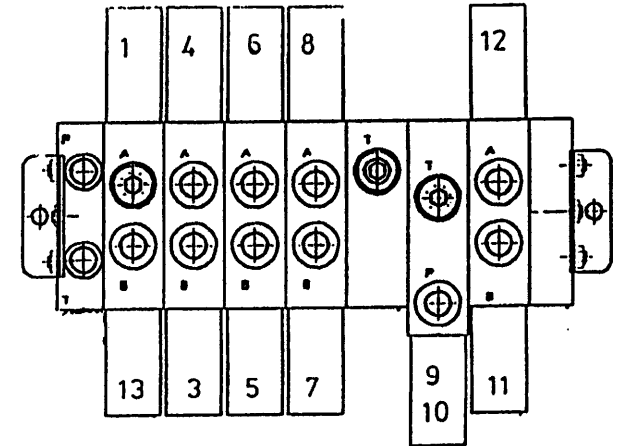
92123/4

Afbeelding 23 : Elektrisch schema

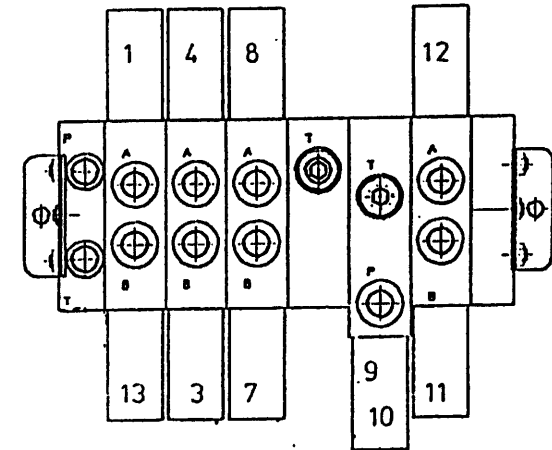
Abbildung 23 : Elektrischer Schaltplan



UKW 3500



MASTERBUSTER

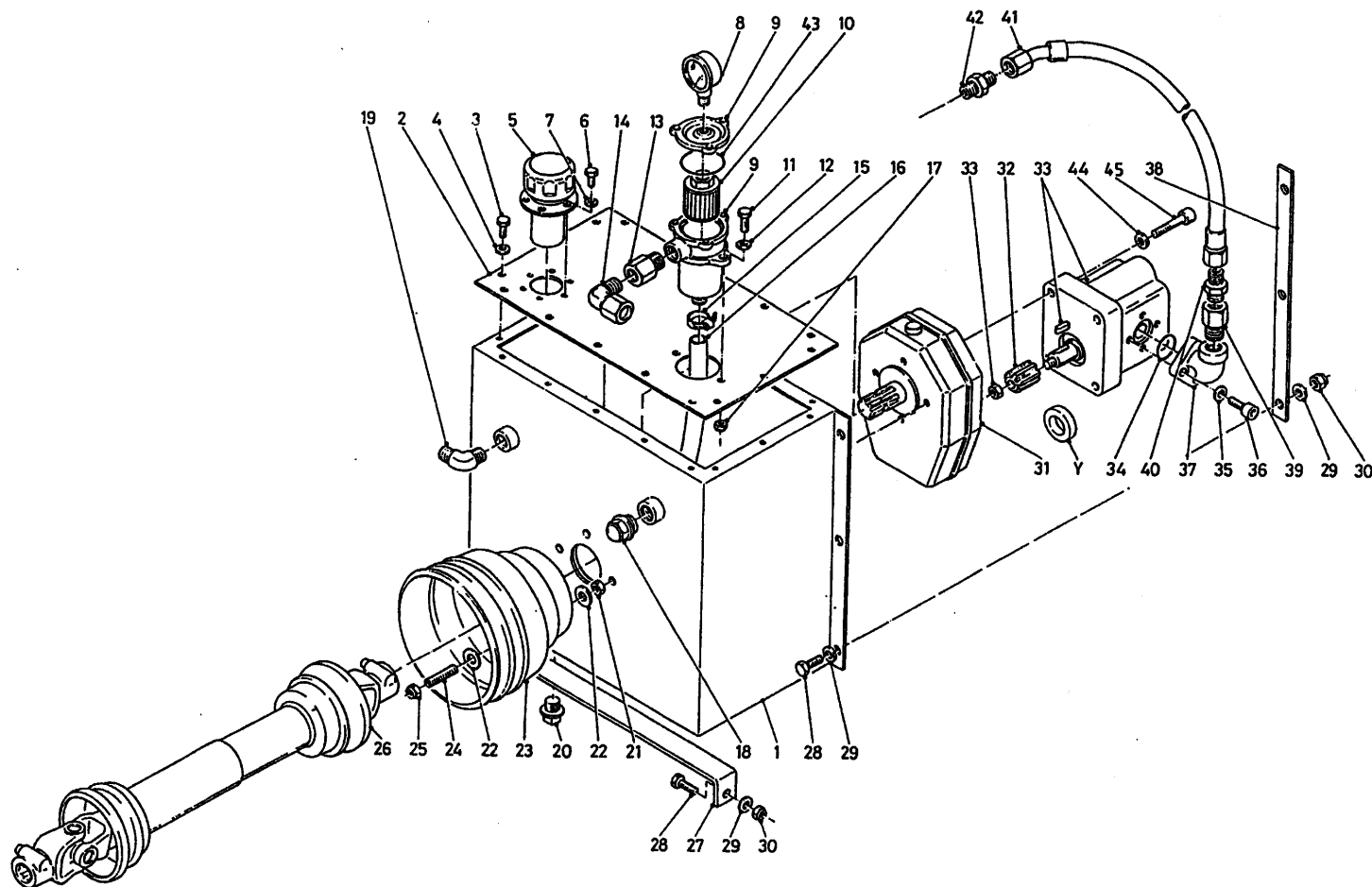


	Kleurcodering	Farbenschlüssel	Colour code	Codes des couleurs
1	Bruin	Braun	Brown	Brun
2	Blauw	Blau	Blue	Bleu
3	Geel	Gelb	Yellow	Jaune
4	Rood	Rot	Red	Rouge
5	Oranje	Orange	Orange	Orange
6	Paars	Violet	Purple	Violet
7	Groen	Grün	Green	Vert
8	Wit	Weiß	White	Blanc
9	Grijs	Grau	Grey	Gris

92123/4

Afbeelding 24 : Boordhydrauliek

Abbildung 24 : Bordhydraulik



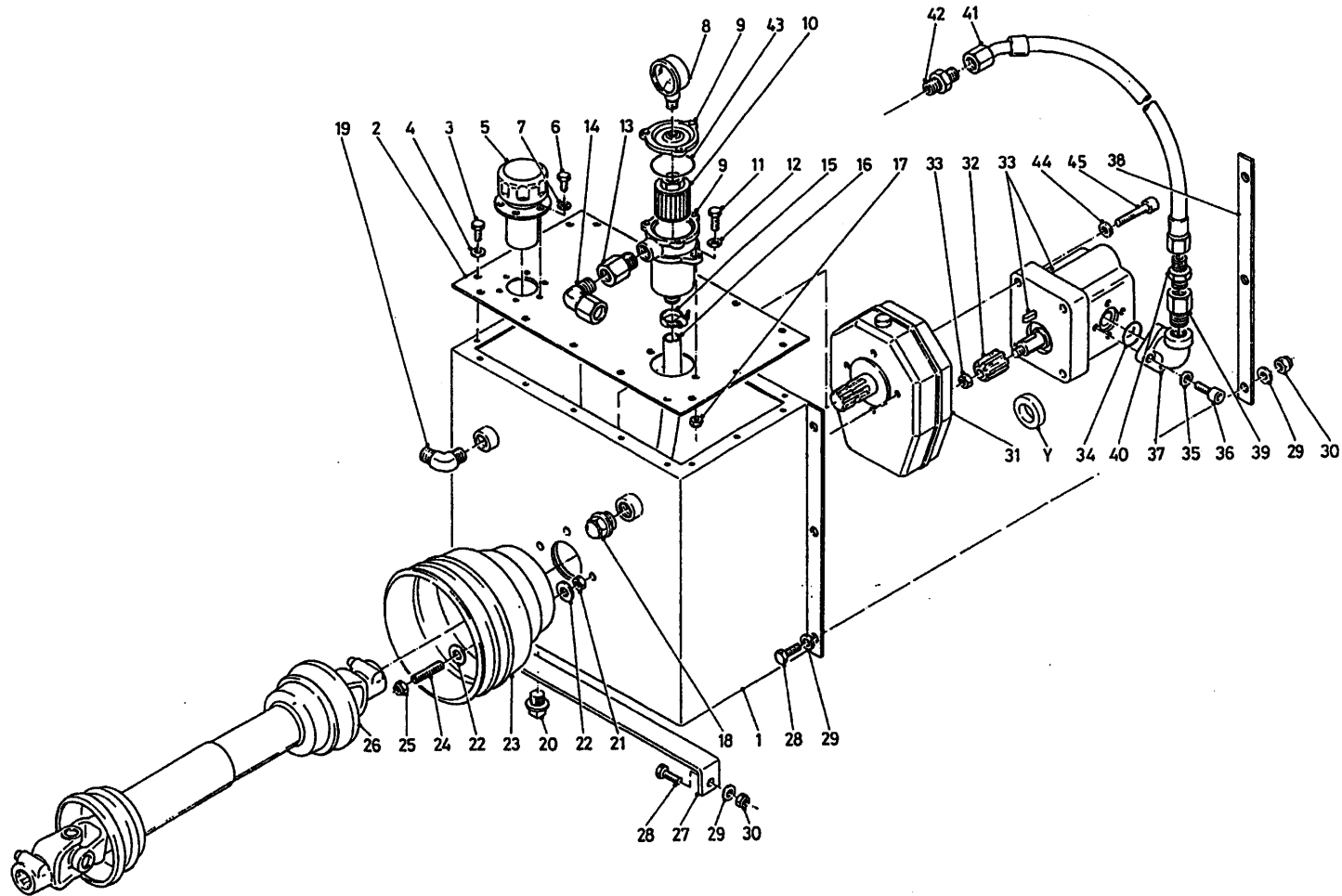
bestelnummer  
 ordernummer  
 Num. à commander  
 Bestellnummer

1	12125	1	
2	25950	1	
3	80616	16	M6 x 16
4	85106	16	M6
5	90187	1	
6	80516	6	M5 x 16
7	85105	6	M5
8	50094	1	
9	90188	1	
10	90193	1	
11	80826	2	M8 x 25
12	85108	2	M8
13	50180	1	
14	X50123	1	
15	90603	1	
16	50978	1	
17	86905	2	M8
18	90189	1	
19	X50101	1	
20	53318	1	
21	86906	4	M12
22	85119	8	M12
23	90284	1	
24	84108	4	M12 x 60
25	86212	4	M12
26	90216	1	
27	25952	1	
28	81036	8	M10 x 35
29	85110	14	M10
30	86210	8	M10
31	51148	1	
32	50093	1	
33	50095	1	
34	78082	1	23.47 x 2,62 70° SH
35	85009	3	M8
36	84402	3	M8 x 25
38	25947	2	

92123/4

Afbeelding 24 : Boordhydrauliek

Abbildung 24 : Bordhydraulik



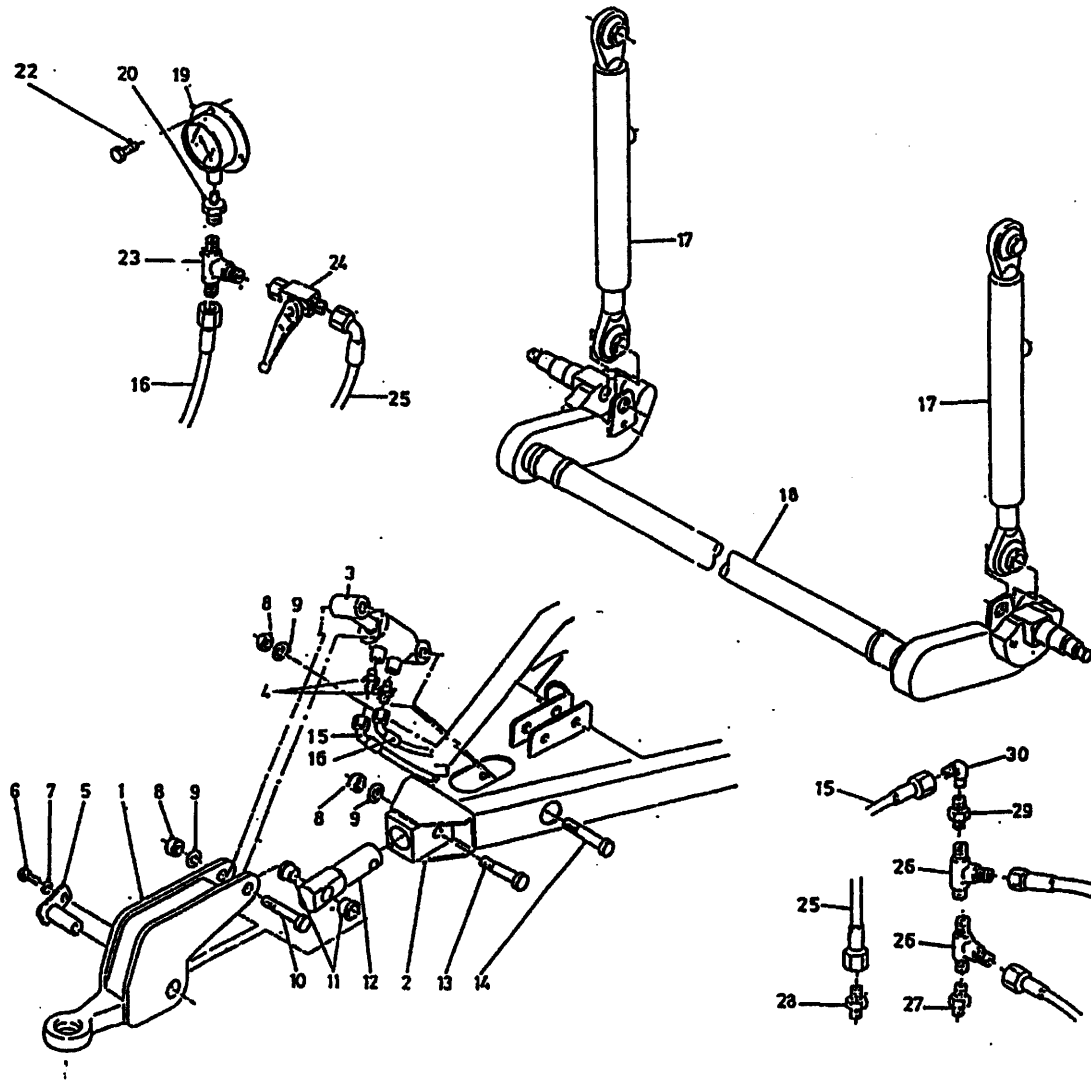
bestelnummer  
 ordernummer  
 Num. à commander  
 Bestellnummer

39	50167	1	
40	X50117	1	
41	W50879	1	½" 290 R45°
42	X50102	1	
43	78092	1	90 x 6

92123/4

Afbeelding 25A  
Abbildung 25A

: Hydraulische weeginstallatie UKW 3500  
: Hydraulischer Wiegeeinrichtung UKW 3500



bestelnummer  
ordernummer  
Num. à commander  
Bestellnummer

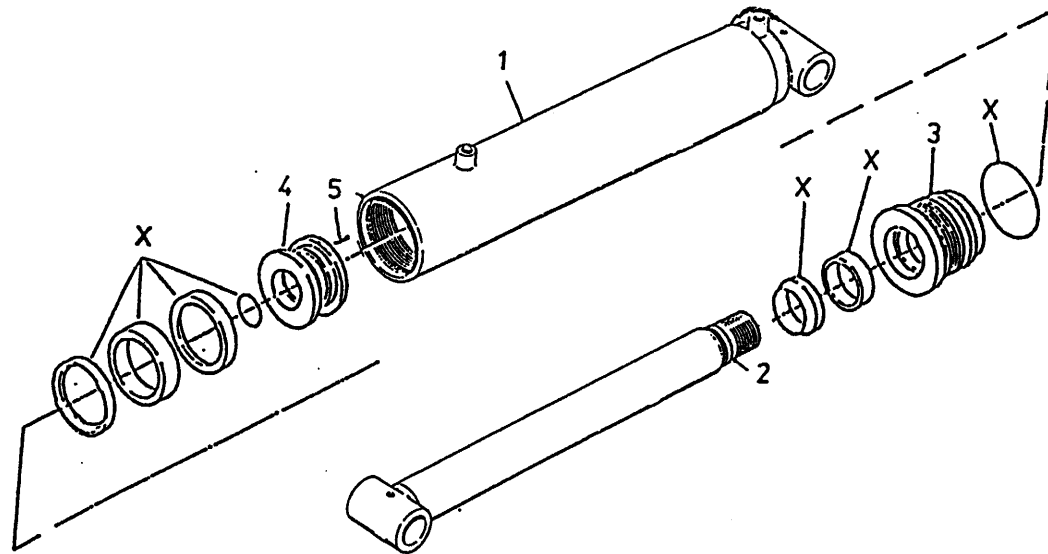
1	12623	1	
2	12622	1	
3A	51155	1	
3B	██████	1	51195.
4	X50107	2	
5	12418	1	
6	81021	1	M10 x 20
7	85010	1	M10
8	86220	3	M20
9	85020	3	M20
10	82010	1	M20 x 100 12.9
11	51747	2	
12	32086	1	
13	82013	1	M20 x 130 12.9
14	82012	1	M20 x 120 12.9
15	W50700	1	1/2" 1800 RH
16	W50919	1	1/2" 3000 RH
17	51182	2	
18	12621	1	
19	53455	1	
20	50415	1	
22	84704	3	M8 x 16
23	50300	1	
24	51027	1	
25	W50636	1	1/2" 750 RH
26	50309	2	
27	50113	1	
28	X50114	1	
29	50157	1	
30	X50147	1	



92123/4

Afbeelding 25B : Weegcilinder

Abbildung 25B : Wiegezyylinder



bestelnummer  
ordernummer  
Num. à commander  
Bestellnummer

51155

1	12415	1	M6 x 10
2	12416	1	
3	31949	1	
4	31951	1	
5	84119	1	
X	05400	1	

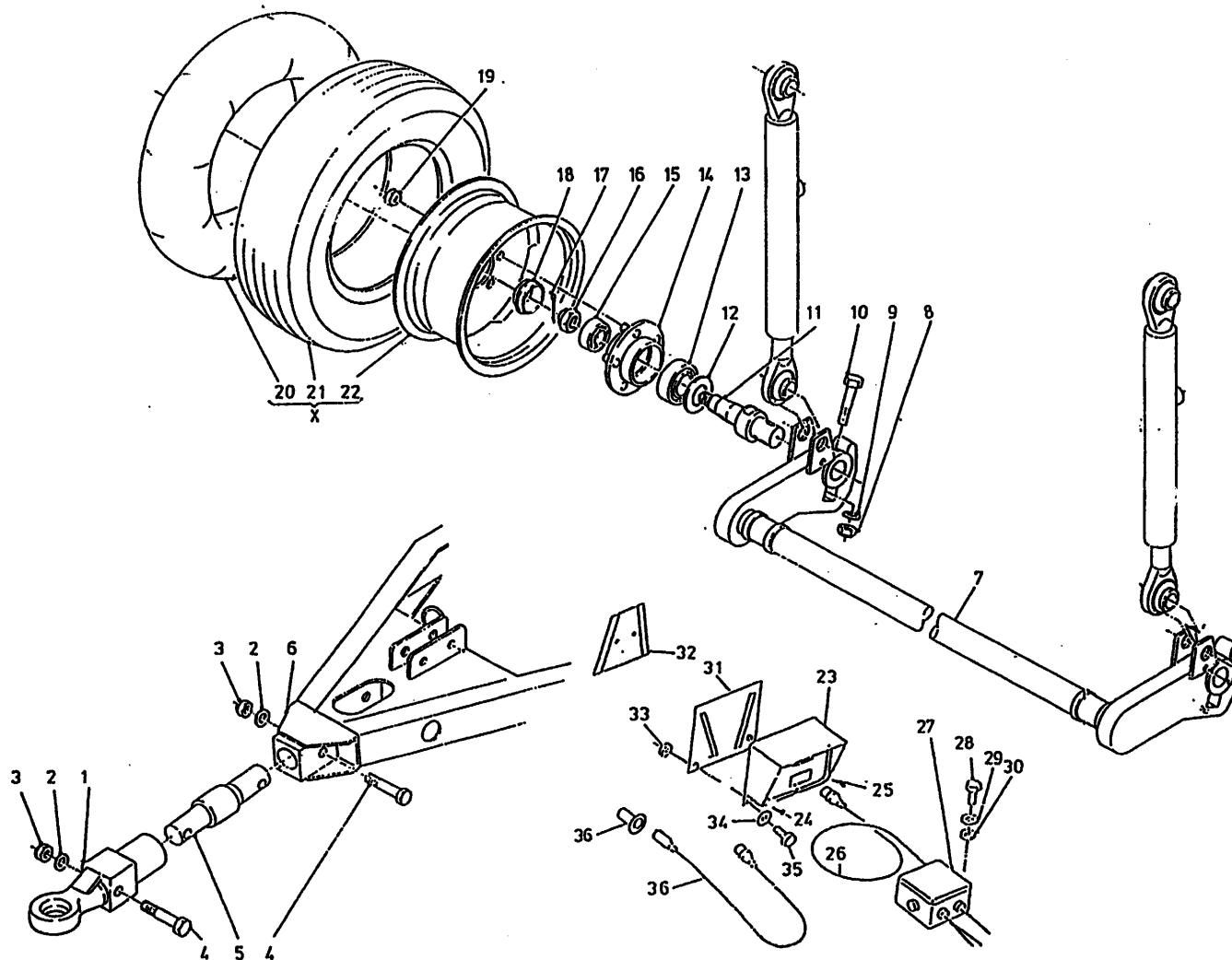
51193

1	12415	1	M6 x 10
2	12793	1	
3	31949	1	
4	32182	1	
5	84119	1	
X	05455	1	

92123/4

Afbeelding 26 : Elektronische Weeginstallatie UKW 3500

Abbildung 26 : Elektronischer Wiegeeinrichtung UKW 3500



bestelnummer  
ordernummer  
Num. à commander  
Bestellnummer

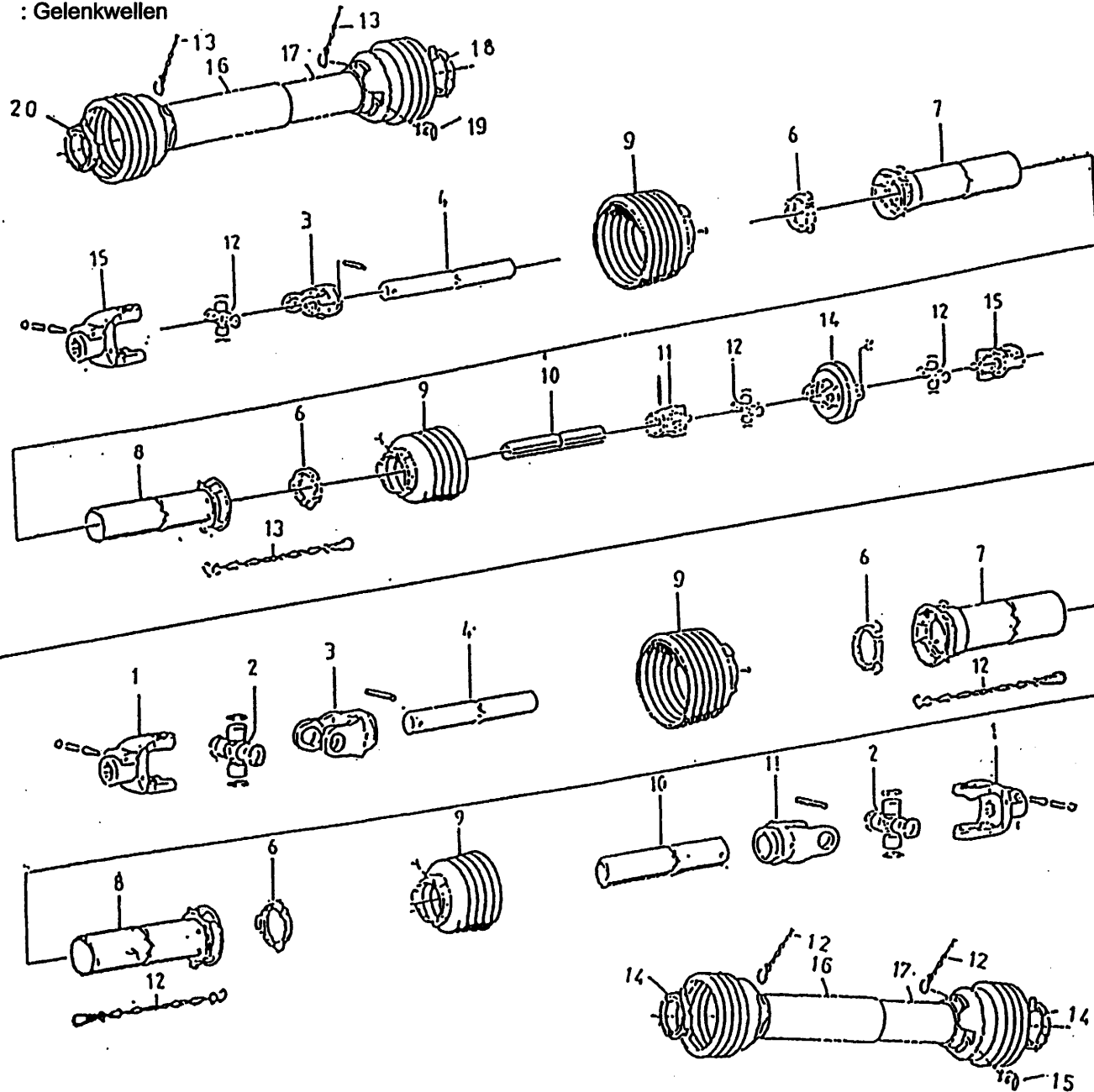
1	12474	1	
2	85120	2	M20
3	86220	2	M20
4	82013	2	M20 x 130 12.9
5	90743	1	
6	12622	1	
7	12545	1	
8	86216	2	M16
9	85116	2	M16
10	81610	2	M16 x 100 8.8
11	90782	2	
12	90779	2	
13	70147	2	30209
14	90778	2	
15	70138	2	30206
16	90780	2	
17	88240	2	
18	90781	2	
19	86934	10	M16 x 1.5
20	90136	2	6.00 x 9
21	90135	2	6.00 x 9
22	90463	2	
23A	90481	1	F150
23B	90744	1	F150 View
23C	94007	1	EZ 2000
23D	90977	1	EZ 2000 View
24	05389	1	
25	05390	1	
26	90719	1	
27	90482	1	
28	84445	4	M5 x 20
29	85105	4	M5
30	86505	4	M5
31	40503	1	
32	40504	1	
33	86506	2	M6
34	85106	2	M6
35	80621	2	M6 x 20
36	90483	1	
X	90494	1	

92123/4

Abbeelding 27

Abbildung 27

: Aftakassen  
: Gelenkwellen



bestelnummer  
ordernummer  
Num. à commander  
Bestellnummer

90415

3	90238	1	
4	90239	1	
6	90241	2	→ 04
7	90242	1	→ 04
8	90243	1	→ 04
9	90245	1	→ 04
10	90246	1	
11	90251	1	
12	90252	3	
13	90266	2	
14	90254	1	
15	90272	2	
16	90355	1	→ 05
17	90351	1	→ 05
18	90357	1	→ 05
19	90349	1	→ 05
20	90361	1	→ 05

90216

1	90248	2	
2	90249	2	
3	90238	1	
4	90319	1	
6	90241	2	→ 04
7	90242	1	→ 04
8	90243	1	→ 04
9	90245	1	→ 04
10	90246	1	
11	90247	1	
13	90266	2	
14	90345	2	→ 05
15	90349	2	→ 05
16	90350	1	→ 05
17	90351	1	→ 05



Himmanweg 19  
7575 BE Oldenzaal - Holland  
Postbus 134  
7570 AC Oldenzaal - Holland

e-mail: [info@triolet.nl](mailto:info@triolet.nl)  
<http://www.triolet.nl>

Tel.: 0541 - 57 21 21 / (+) 31 - 541 - 57 21 21  
Fax: 0541 - 57 21 25 / (+) 31 - 541 - 57 21 25

Voor onderdelen / Für Ersatzteile / For spare parts / Pour pièces

Tel.: 0541 - 57 21 36 / (+) 31 - 541 - 57 21 36  
Fax: 0541 - 57 21 40 / (+) 31 - 541 - 57 21 40