

Mullos kuilvoerzaag

Gebruiksaanwijzing en onderdelenlijsten

Trioliet Siloentnahmesägegerät

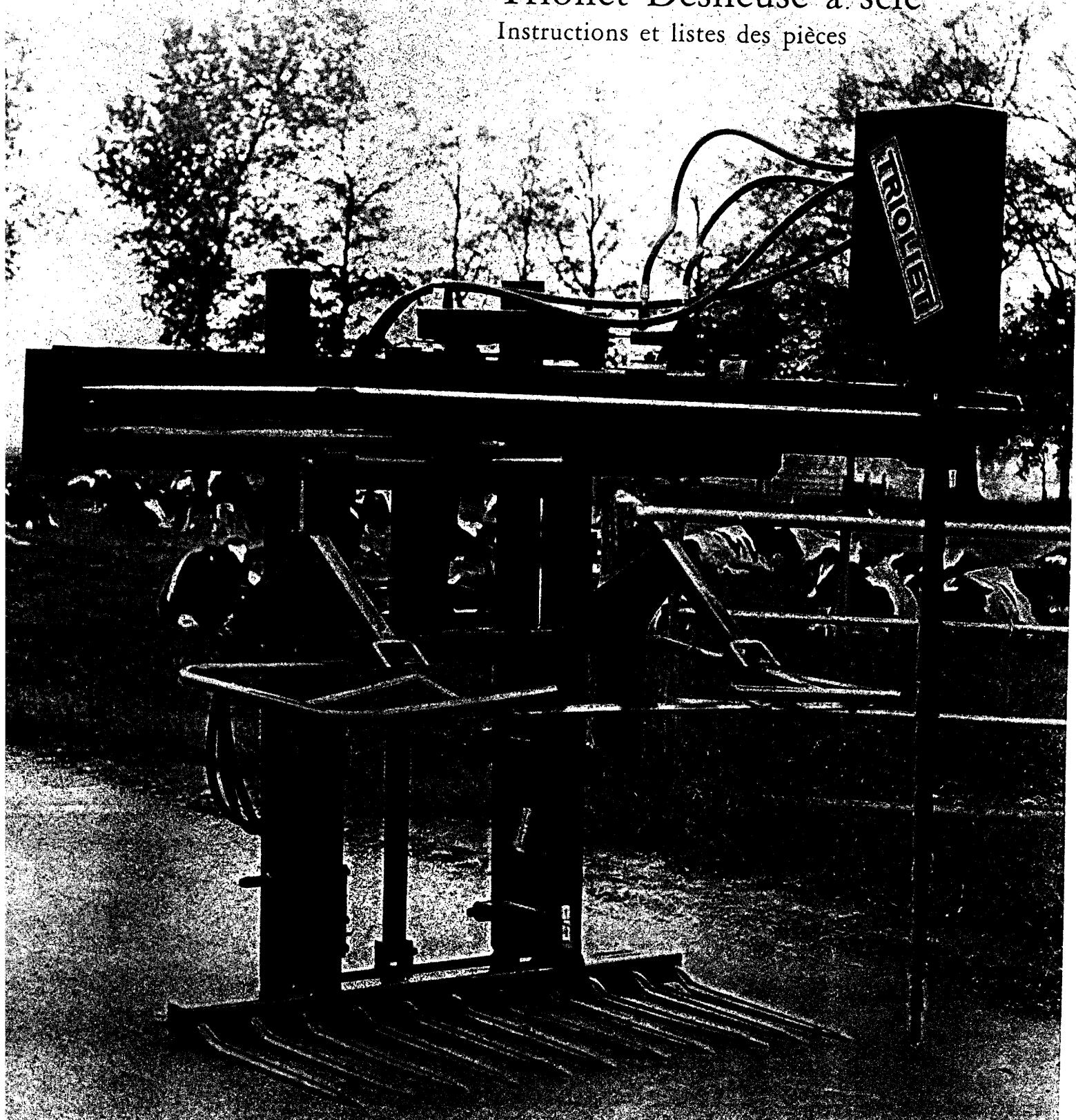
Betriebsanleitung und Ersatzteillisten

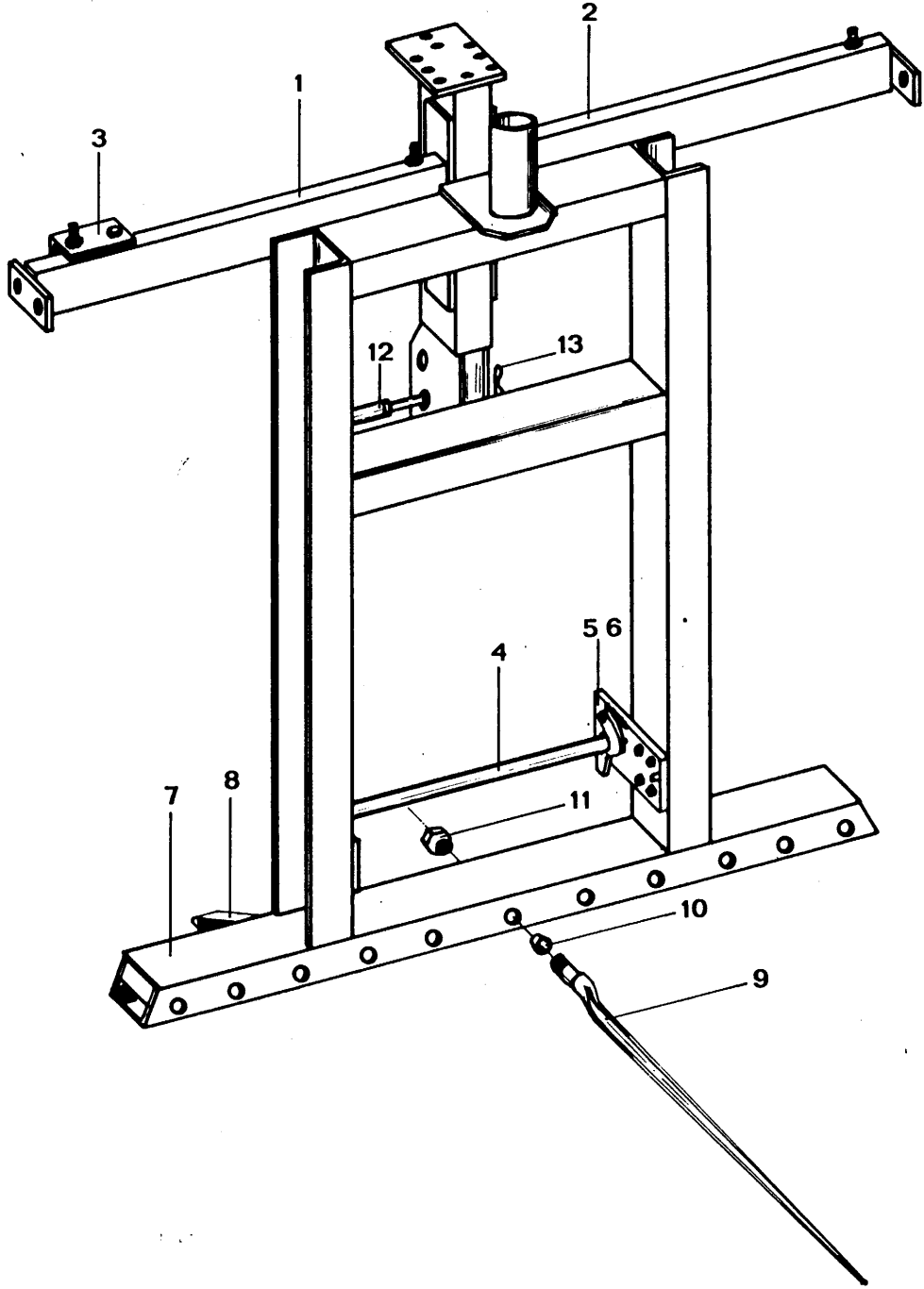
Trioliet Silagesaw

Instructions and spare lists

Trioliet Desileuse à scie

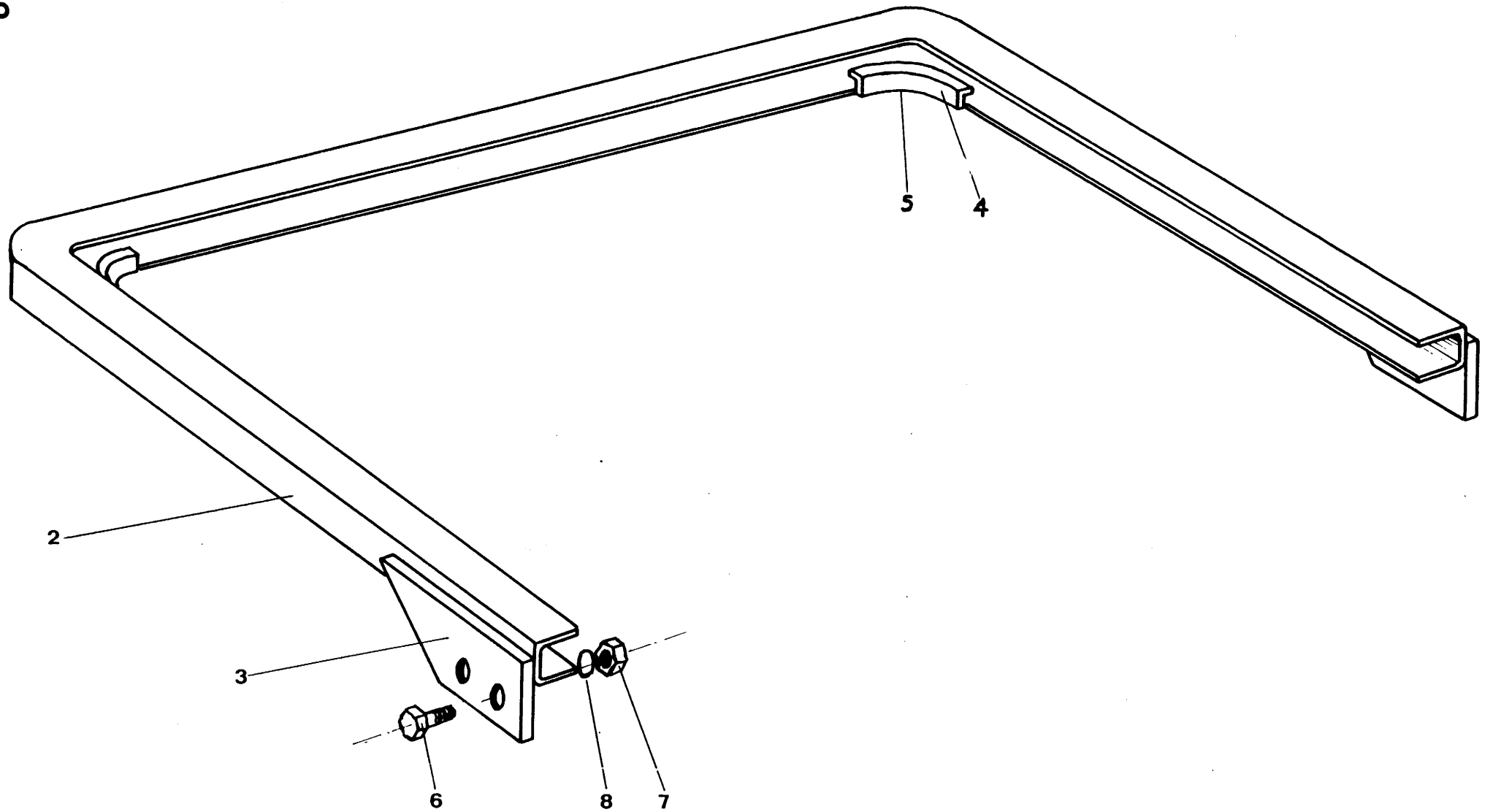
Instructions et listes des pièces





FRAME
RAHMEN
FRAME
SOMMET

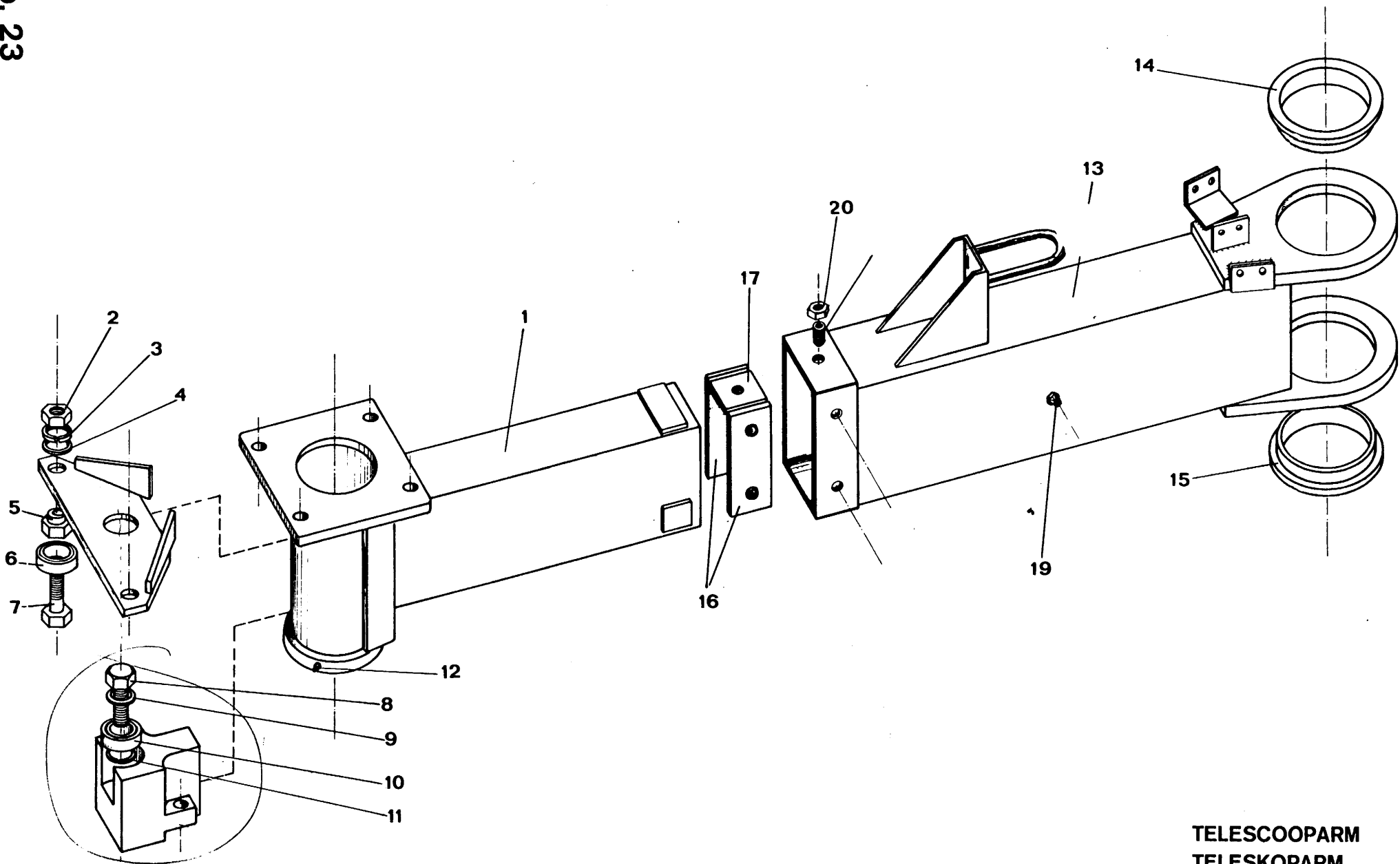
FRAME		RAHMEN	FRAME	SOMMET		
Nummer Nummer Number Numéro	Bestelno. Bestell-Nr. Orderingno. No. à commander	Benaming	Benennung	Description	Description	Tekening no. Zeichnung-Nr. Drawing no. Dessin no.
1	204301	Steunbalk links, compleet	Stützbalken links, komplett	Fastening beam, left, complete	Poutre à support, à gauche, complète	2.09.01.01.00
2	204302	Steunbalk rechts, compleet	Stützbalken rechts, komplett	Fastening beam, right, complete	Poutre à support, à droite, complète	2.09.01.02.00
3	204303	Spanner, compleet	Spanner, komplett	Stretcher, complete	Tendreur, complèt	3.09.01.00.10
	204303A	Autom. aankoppeling, compleet, bestaande uit delen 4, 5 en 6	Autom. Kupplungsvorrichtung, komplett, bestehend aus Teil 4, 5 und 6	Autom. coupling, complete consisting of parts 4, 5 and 6	Accouplement automatique, consistant des parties 4, 5 et 6	2.02.06.00.00
4	204304	Koppelas	Kuppelachse	Coupling shaft	Arbre d'accouplement	3.02.06.02.00
5	204305	Koppelmechanisme, links	Kupplungsvorrichtung, links	Coupling mechanism, left	Mécanisme d'accouplement à gauche	3.02.06.01.00L
6	204306	Koppelmechanisme, rechts	Kupplungsvorrichtung, rechts	Coupling mechanism, right	Mécanisme d'accouplement à droite	3.02.06.01.00
7	204307	Onderbalk	Unterbalken	Lower beam	Poutre inférieure	3.09.01.00.09
8	204308	Steun (2 stuks)	Stütze (2 Stück)	Support (2 pieces)	Support (2 pièces)	3.09.01.00.11
	204308A	Tand, compleet, bestaande uit delen 9, 10 en 11	Zinke, komplett, bestehend aus Teil 9, 10 und 11	Tine, complete, consisting of parts 9, 10 and 11	Dent, complèt, consistant des parties 9, 10 et 11	
9	204309	Tand	Zinke	Tine	Dent	
10	204310	Conische excenterbus	Kon. Excenterbüchse	Conical excentric box	Bague à guillocher conique	
11	204311	Moer	Mutter	Nut	Ecrou	
12	204312	Top-pen	Scheitel-Bolzen	Top pin	Cheville au sommet	
13	204313	Borgveer	Sicherungsfeder	Clip	Ressort de blocage	



GELEIDERAAM
FÜHRUNGSRAHMEN
GUIDING FRAME
SOMMET TOURNANT

GELEIDERAAM		FÜHRUNGSRAHMEN	GUIDING FRAME	SOMMET TOURNANT		
Nummer Number Numéro	Bestelno. Bestell-Nr. Orderingno. No. à commander	Benaming	Benennung	Description	Description	Tekening no. Zeichnung-Nr. Drawing no. Dessin no.
1	204501	Raam, compleet, bestaande uit nr. 2 t/m 5	Rahmen, kompl. bestehend aus Nr. 2 bis 6	Frame, complete, consisting of no. 2 to 5	Sommet complet, consistant des no. 2 à 5	
2	204502	Raam	men	Frame	Sommet	1.09.02.00.01
3	204503	Bevestigungssteun (2x)	Befestigungsstück (2x)	Fastening support (2x)	Support à fixation (2x)	4.09.02.00.02
4	204504	Hoekstrip (2x)	Eckstreifen (2x)	Cornerstrip (2x)	Bande à coin (2x)	4.09.02.01.00
5	204505	Vulstuk (2x)	Füllstück (2x)	Spacing block (2x)	Pièce d'espacement (2x)	4.09.02.00.04
6	204506	Bout M16 x 50 – 8.8 (2x)	Boizen M16 x 50 – 8.8 (4x)	Bolt M16 x 50 – 8.8 (4x)	Boulon M16 x 50 – 8.8 (4x)	
7	204507	Moer M16	Mutter M16 (4x)	Nut M16 (4x)	Ecrou M16 (4x)	
8	204508	Veerring M16	Federring M16 (4x)	Spring washer M16 (4x)	Rondelle „Grower“ M16 (4x)	

TELESCOOPARM
TELESKOPARM
TELESCOPIC-ARM
BRAS TELESCOPIQUE



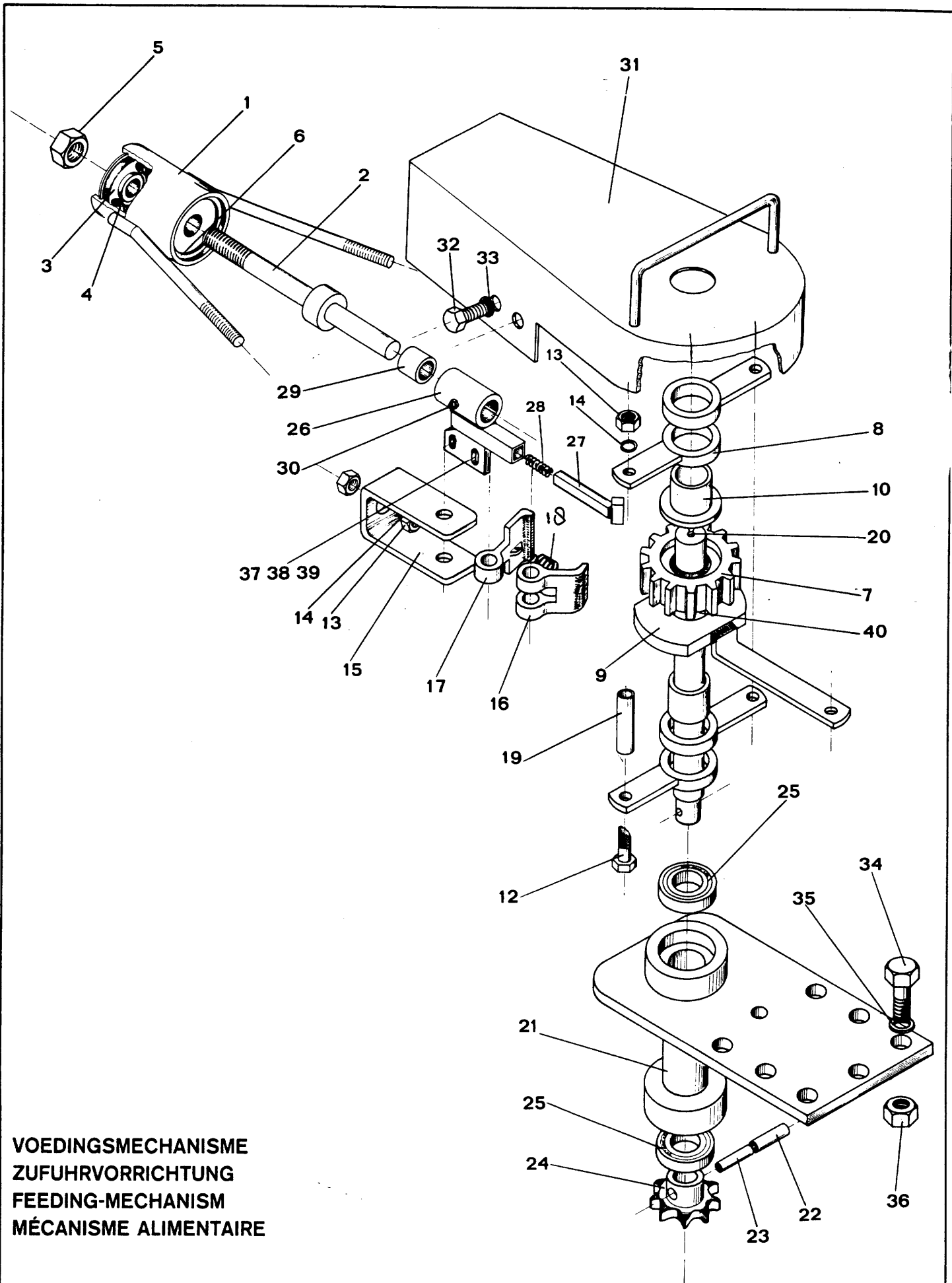
TELESCOOPARM

TELESKOPARM

TELESCOPIC-ARM

BRAS TELESCOPIQUE

Nummer Number Numéro	Bestelno. Bestell-Nr. Orderingno. No. à commander	Benaming	Benennung	Description	Description	Tekening no. Zeichnung-Nr. Drawing no. Dessin no.
1	204701	Binnenbalk, compleet	Innenbalken, komplett	Inner beam	Poutre intérieure	1.09.03.02.00
2	204702	Moer M12 - 8.8 (2x)	Mutter M12 - 8.8 (2x)	Nut M12 - 8.8 (2x)	Ecrou M12 - 8.8 (2x)	
3	204703	Veerring M12 (2x)	Federring M12 (2x)	Spring washer M12 (2x)	Rondelle „grower“ M12 (2x)	
4	204704	Sluitring M12 DIN 7989 (2x)	Scheibe M12 DIN 7989 (2x)	Plain washer M12 DIN 7989 (2x)	Rondelle plate M12 DIN 7989 (2x)	
5	204705	Stelring (2x)	Verstellscheibe (2x)	Adjustment nut (2x)	Disque de réglage	4.09.03.00.04
6	204706	Looprol INA LR 201 NPPU (2x)	Laufrolle INA LR 201 NPPU (2x)	Travelling roller INA LR 201 NPPU (2x)	Galet de roulement INA LR 201 NPPU (2x)	
7	204707	Bout M12 x 55 - 8.8 (2x)	Schraube M12 x 55 - 8.8 (2x)	Bolt M12 x 55 - 8.8 (2x)	Boulon M12 x 55 - 8.8 (2x)	
8	204708	Bout M12 x 30 - 8.8	Schraube M12 x 30 - 8.8	Bolt M12 x 30 - 8.8	Boulon M12 x 30 - 8.8	
9	204709	Sluitring M12 DIN 7989	Scheibe M12 DIN 7989	Plain washer M12 DIN 7989	Rondelle plate M12 DIN 7989	
10	204710	Looprol INA LR 201 NPPU	Laufrolle INA LR 201 NPPU	Travelling roller INA LR 201 NPPU	Galet de roulement INA LR 201 NPPU	
11	204711	Veerring M12	Federring M12	Spring washer M12	Rondelle „grower“ M12	
12	204712	Smeernippel M6 x 1,5 (2x)	Schmiernippel M6 x 1,5 (2x)	Grease nipple M6 x 1,5 (2x)	Graisneur M6 x 1,5 (2x)	
13	204713	Balk, compleet	Balken, komplett	Beam, complete	Poutre (complet)	1.09.03.01.00
14	204714	Glijlager-ring	Gleitlager-ring	Glide-bearing ring	Bague de palier	4.09.03.00.03
15	204715	Glijlager-ring	Gleitlager-ring	Glide-bearing ring	Bague de palier	4.09.03.02.02
16	204716	Geleideplaat (2x)	Führungsstrebe (2x)	Guide latch (2x)	Plaque de guidage (2x)	4.09.03.00.02
17	204717	Geleideplaat	Führungsstrebe	Guide latch	Plaque de guidage	4.09.03.00.01
18	204718	Stelschroef M16 x 30 DIN 913 (5x)	Stellschraube M16 x 30 DIN 913 (5x)	Socket screw M16 x 30 DIN 913 (5x)	Vis d'arrêt M16 x 30 DIN 913 (5x)	4.09.03.00.05
19	204719	Smeernippel M6 x 1,5 (4x)	Schmiernippel M6 x 1,5 (4x)	Grease nipple M6 x 1,5 (4x)	Graisneur M6 x 1,5 (4x)	
20	204720	Moer M16 DIN 936 (5x)	Mutter M16 DIN 936 (5x)	Nut M16 DIN 936 (5x)	Ecrou M16 DIN 936 (5x)	

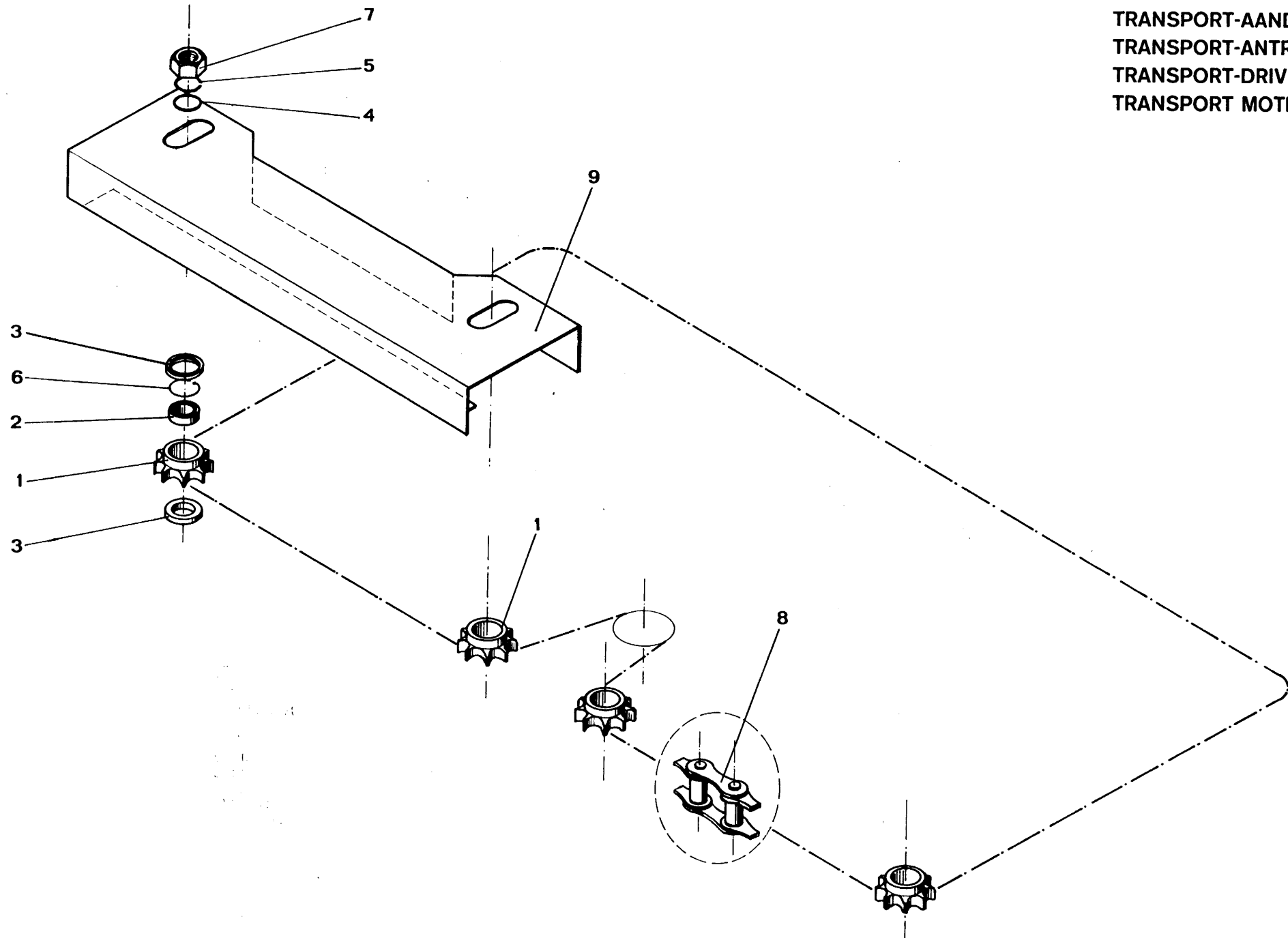


VOEDINGSMECHANISME
 ZUFUHRVORRICHTUNG
 FEEDING-MECHANISM
 MÉCANISME ALIMENTAIRE

Afb. 24

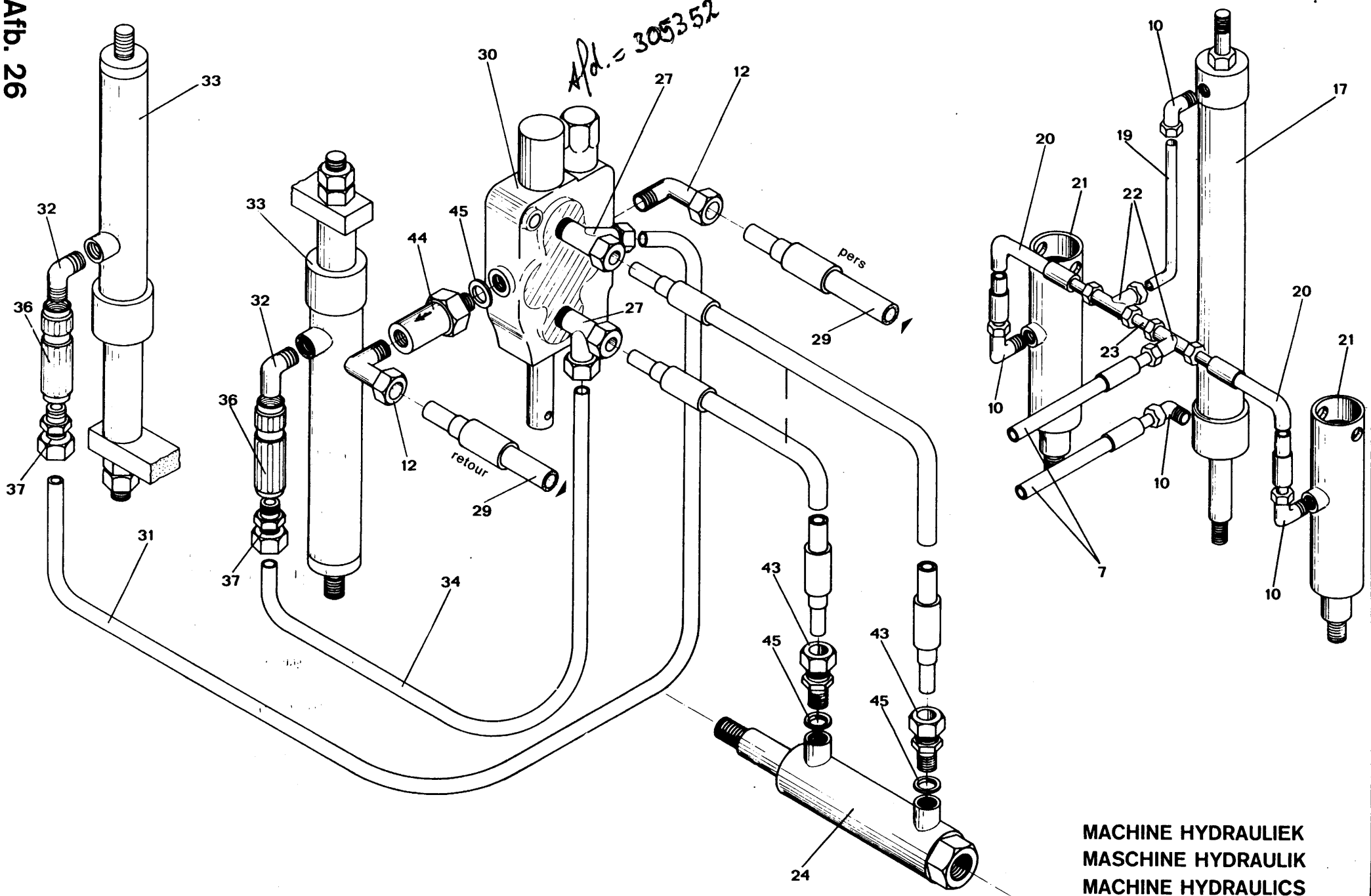
VOEDINGSMECHANISME			ZUFUHRVORRICHTUNG	FEEDING-MECHANISM	MÉCANISME ALIMENTAIRE	
Nummer Number Numéro	Bestelno. Bestell-Nr. Orderingno. No. à commander	Benaming	Benennung	Description	Description	Tekening no. Zeichnung-Nr. Drawing no. Dessin no.
1	204901	Druk/trèkelement	Druck/Zug Element	Push/draw unit	Pièce de pression/traction	3.09.04.21.00
2	204902	As (kompleet)	Achse (komplett)	Axis (complete)	Axe (complet)	4.09.04.22.00
3	204903	Geleidebus (2x)	Führungsbüchse (2x)	Guiding bush (2x)	Douille de guidage (2x)	4.09.04.02.01
4	204904	Drukveer	Druckfeder	Push-spring	Ressort de pression	4.09.04.02.02
5	204905	Moer M20	Mutter M20	Nut M20	Ecrou M20	
6	204906	Seegerring 70 x 2.50 DIN 472 (2x)	Seegerring 70 x 2.50 DIN 472 (2x)	Circlip 70 x 2.50 DIN 472 (2x)	Circlip 70 x 2.50 DIN 472 (2x)	
7	204907	Palwiel + as	Sperrad + Achse	Ratchet wheel + axis	Roue à cliquet + axe	4.09.04.24.00
8	204908	Palhouder (4x)	Sperrklinkenhalter (4x)	Pawl-holder (4x)	Porte-cliquet (4x)	4.09.04.24.00
9	204909	Vergrendelplaat (incl. omkeerhefboom)	Sperrscheibe (inkl. Schalthebel)	Locking disc (incl. switch-handle)	Disque d'arrêt (inverseur)	3.09.04.26.00
10	204910	Lagerbus	Lagerbüchse	Bearing bush	Bague à palier	4.09.04.04.01
11	204911	Lagerbus	Lagerbüchse	Bearing bush	Bague à palier	4.09.04.04.02
12	204912	Bout M12 x 75 - 8.8 (2x)	Schraube M12 x 75 - 8.8 (2x)	Bolt M12 x 75 - 8.8 (2x)	Boulon M12 x 75 - 8.8 (2x)	
13	204913	Moer M12 (6x)	Mutter M12 (6x)	Nut M12 (6x)	Ecrou M12 (6x)	
14	204914	Veerring M12 (4x)	Federring M12 (2x)	Spring washer M12 (2x)	Rondelle „grower“ M12 (2x)	
15	204915	Palbeugel (2x)	Sperrklinkenbügel (2x)	Pawl bow (2x)	Anse-cliquet (2x)	4.09.04.04.03
16	204916	Buitenpal (2x)	Außen Sperrklinken (2x)	Outside pawl (2x)	Cliquet extérieur (2x)	4.09.04.04.04
17	204917	Binnenpal (2x)	Innen Sperrklinken (2x)	Inside pawl (2x)	Cliquet intérieur (2x)	4.09.04.04.05
18	204918	Trekveer (2x)	Zugfeder (2x)	Draw-spring (2x)	Ressort de traction (2x)	4.09.04.04.06
19	204919	Buisje (2x)	Rohr (2x)	Pipe (2x)	Tube (2x)	4.09.04.04.09
20	204920	Smeernippel M6 x 1,5	Schmiernippel M6 x 1,5	Grease-nipple M6 x 1,5	Douille à graisse M6 x 1,5	
21	204921	Ratellagering (kompleet)	Sperrwerkagering	Ratchet bearing	Palier de cliquet d'arrêt	3.09.04.23.00
22	204922	Spanstift 8 x 40 DIN 7343	Federnder Stift 8 x 40 DIN 7343	Spring pin 8 x 40 DIN 7343	Goujon de ressort 8 x 40 DIN 7343	
23	204923	Spanstift 5 x 40 DIN 7343	Federnder Stift 5 x 40 DIN 7343	Spring pin 5 x 40 DIN 7343	Goujon de ressort 5 x 40 DIN 7343	
24	204924	Kettingwiel ¾", Z = 10	Kettenrad ¾", Z = 10	Chain wheel ¾", Z = 10	Roue à chaîne ¾", Z = 10	4.09.04.04.07
25	204925	Kogellager 6006-2RS (2x)	Kugellager 6006-2RS (2x)	Roller bearing 6006-2RS (2x)	Palier à billes 6006-2RS (2x)	
26	204926	Steunblok	Stützklotz	Supporting block	Bloc de support	4.09.04.20.00
27	204927	Vergrendelpal	Sperrklinken	Locking-pawl	Cliquet d'arrêt	4.09.04.03.01
28	204928	Veer	Feder	Spring	Ressort	4.09.04.03.02
29	204929	Lagerbus	Lagerbüchse	Bearing-bush	Boîte à support	4.09.04.03.03
30	204930	Smeernippel M6 x 1,5	Schmiernippel M6 x 1,5	Grease-nipple M6 x 1,5	Douille à graisse M6 x 1,5	
31	204931	Beschermkap	Schutzkappe	Protecting-hood	Chapeau	1.09.04.05.00
32	204932	Bout M8 x 25 (4x)	Schraube M8 x 25 (4x)	Bolt M8 x 25 (4x)	Boulon M8 x 25 (4x)	
33	204933	Veerring M8 (4x)	Federring M8 (4x)	Spring washer M8 (4x)	Rondelle „grower“ M8 (4x)	
34	204934	Bout M16 x 40 (7x)	Schraube M16 x 40 (7x)	Bolt M16 x 40 (7x)	Boulon M16 x 40 (7x)	
35	204935	Veerring M16 (7x)	Federring M16 (7x)	Spring washer M16 (7x)	Rondelle „grower“ M16 (7x)	
36	204936	Moer M16 (7x)	Mutter M16 (7x)	Nut M16 (7x)	Ecrou M16 (7x)	
37	204937	Bout M8 x 20 (72x)	Schraube M8 x 20 (2x)	Bolt M8 x 20 (2x)	Boulon M8 x 20 (2x)	
38	204938	Veerring M8 (2x)	Federring M8 (2x)	Spring washer M8 (2x)	Rondelle „frower“ M8 (2x)	
39	204939	Moer M8 (2x)	Mutter M8 (2x)	Nut M8 (2x)	Ecrou M8 (2x)	
40	204940	Shim 30 x 42 x 0,5	Distanzring 30 x 42 x 0,5	Distance ring 30 x 42 x 0,5	Entretoise 30 x 42 x 0,5	

TRANSPORT-AANDRIJVING
TRANSPORT-ANTRIEB
TRANSPORT-DRIVE
TRANSPORT MOTRICE



TRANSPORT-AANDRIJVING		TRANSPORT-ANTRIEB	TRANSPORT-DRIVE	TRANSPORT MOTRICE		
Nummer Nummer Number Numéro	Bestelno. Bestell-Nr. Orderingno. No. à commander	Benaming	Benennung	Description	Description	Tekening no. Zeichnung-Nr. Drawing no. Dessin no.
1	205101	Kettingwiel ¾", Z = 12 (4x)	Kettenrad ¾", Z = 12 (4x)	Chain wheel ¾", Z = 12 (4x)	Roue à chaîne ¾", Z = 12 (4x)	4.09.05.00.01
2	205102	Kogellager 6203-2RS (4x)	Kugellager 6203-2RS (4x)	Ball bearing 6203-2RS (4x)	Roulement à billes 6203-2RS (4x)	
3	205103	Sluiring M16 DIN 7989 (7x)	Scheibe M16 DIN 7989 (7x)	Plain washer M16 DIN 7989 (7x)	Rondelle plate M16 DIN 7989 (4x)	
4	205104	Sluiring M16 DIN 126 (4x)	Scheibe M16 DIN 126 (4x)	Plain washer M16 DIN 126 (4x)	Rondelle plate M16 DIN 126 (4x)	
5	205105	Veerring M16 DIN 127 (4x)	Federring M16 DIN 127 (4x)	Plain washer M16 DIN 127 (4x)	Rondelle „grower" M16 DIN 127 (4x)	
6	205106	Seegerring 40 x 1.75 DIN 47² (4x)	Seegerring 40 x 1.75 DIN 47² (4x)	Circlip 40 x 1.75 DIN 47² (4x)	Circlip 40 x 1.75 DIN 47² (4x)	
7	205107	Moer M16 (4x)	Mutter M16 (4x)	Nut M16 (4x)	Ecrou M16 (4x)	
8	205108	Ketting ¾" x ½" DIN 81-88 inclusief	Kette ¾" x ½" DIN 81-88 inkl.	Chain ¾" x ½" DIN 81-88 including	Chaîne ¾" x ½" DIN 81-88	
	205108A	verbindingsschakel ¾" x ½" (2x) en	Verbindungsglied ¾" x ½" (2x) und	joining link ¾" x ½" (2x) and	anneau à raccord ¾" x ½" (2x) et	
	205108B	verloopschakel	Reduktionsglied	reduction link	anneau à réduction	
9	205109	Beschermplaat (2x)	Schutzkappe (2x)	Protecting hood (2x)	Plaque de protection (2x)	2.09.05.00.02

Ad. = 305352



MACHINE HYDRAULIEK
 MASCHINE HYDRAULIK
 MACHINE HYDRAULICS
 HYDRAULIQUE DE MACHINE

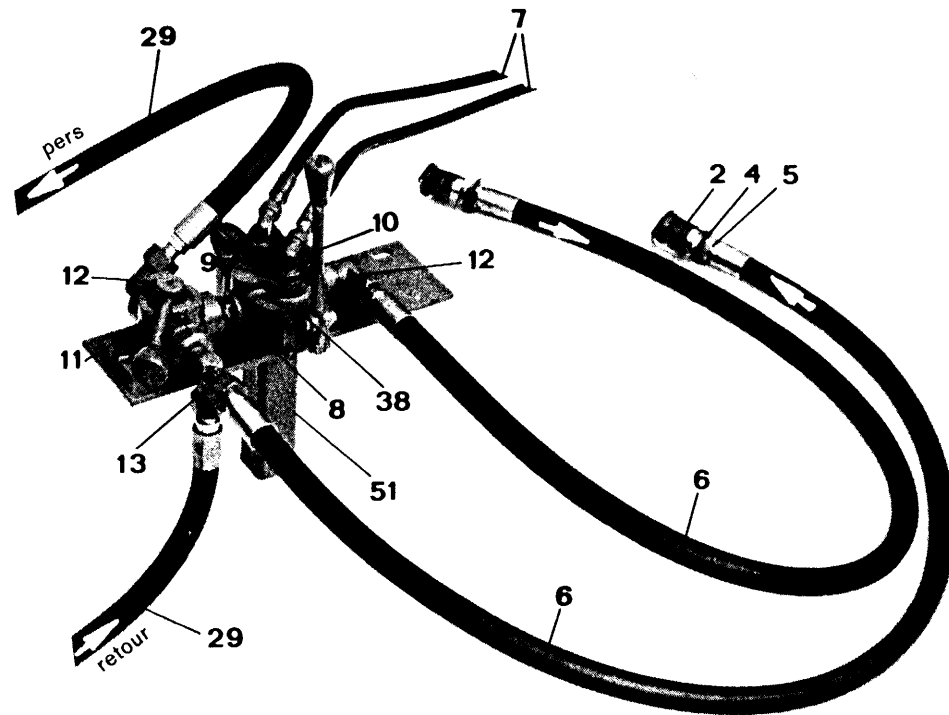
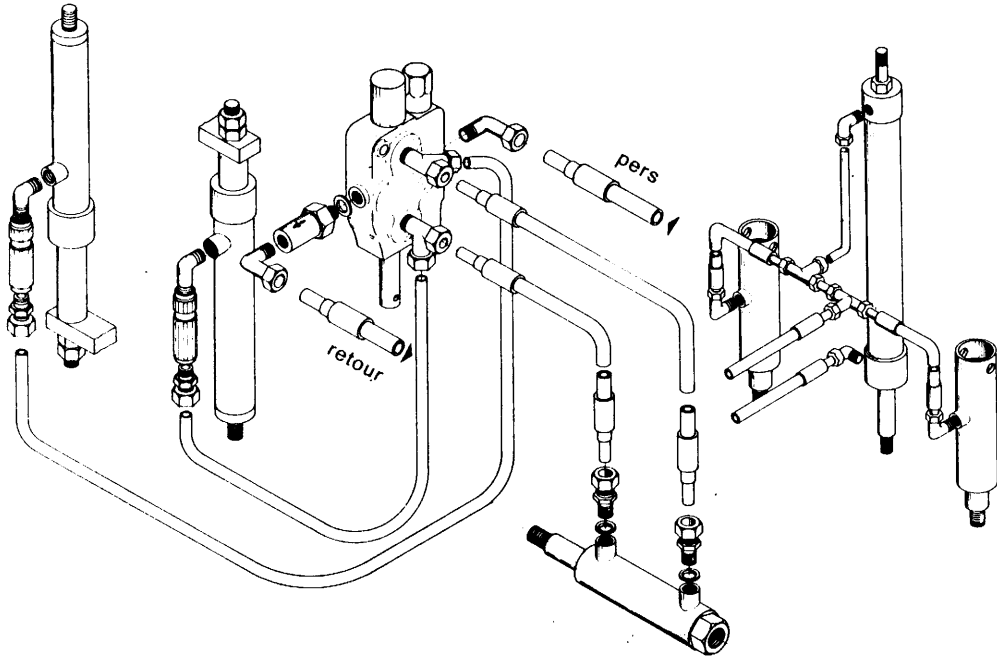
MACHINE HYDRAULIEK

MASCHINE HYDRAULIK

MACHINE HYDRAULICS

HYDRAULIQUE DE MACHINE

Nummer Number Number Numéro	Bestelno. Bestell-Nr. Orderingno. No. à commander	Benaming	Benennung	Description	Description	Tekening no. Zeichnung-Nr. Drawing no. Dessin no.
10	205310	Haakse inschroefkoppeling 1/4" G/Ø 8 (4x)	Winkel-Einschraubverschraubung 1/4" G/Ø 8 (4x)	Angle screw-in joint 1/4" G/Ø 8 (4x)	Coude union mâle à visser 1/4" G/Ø 8 (4x)	
12	205312	Haakse inschroefkoppeling M18 x 1,5/Ø 15 (2x)	Winkel-Einschraubverschraubung M18 x 1,5/Ø 15	Angle screw-in joint M18 x 1,5/Ø 15	Coude union mâle à visser M18 x 1,5/Ø 15 (2x)	
17	205317	Hebfcylinder compleet	Hebe Zylinder (komplett)	Total hoisting cylinder	Cylindre élévateur du chariot	
19	205319	HD leiding, Ø 8, L 700	HD-Rohr Ø 8, L 700	HP-pipe Ø 8, L 700	Conduite d'huile Ø 8, L 700	
20	205320	HD slang 1/4", rechte pijp Ø 8 (2x), L 900, SAE 100 R1	HD-Schlauch 1/4", 2x gerades Rohr Ø 8, L 900, SAE 100 R1	HP-flex. tube 1/4", 2x straight pipe Ø 8 L 900, SAE 100 R1	HP tuyau flexible 1/4", 2x tube droite Ø 8 L 900, SAE 100 R1	
21	205321	Drukraamcylinder, compleet (2x)	Druckrahmen Zylinder (komplett)	Total push-frame cylinder	Cylindre de châssis à pression, complet (2x)	
22	205322	T-stuk, Ø 8 (2x)	T-Stück Ø 8	T-piece Ø 8 (3x)	T-pièce Ø 8 (3x)	
23	205323	HD leiding, Ø 8, L 25	HD-Rohr Ø 8, L 25	HP-pipe Ø 8, L 25	Conduite d'huile Ø 8, L 25	
24	205324	Aanzet cylinder, compleet	Transport Zylinder (komplett)	Total transport cylinder	Cylindre de support	
26	205326	HD slang 3/8" (2x), rechte pijp Ø 12, L 1200, SAE 100 R2 (2x)	HD-Schlauch 3/8", gerades Rohr Ø 12, L 1200, SAE 100 R2	HP-flex. tube 3/8", straight pipe Ø 12 (2x), L 1200, SAE 100 R2	HP tuyau flexible 3/8", tube droite 2x Ø 12, L 1200, SAE 100 R2 (2x)	
27	205327	L inschroefkoppeling M18 x 1 1/2/Ø 12 (2x)	L-Einschraubverschraubung M18 x 1,5/Ø 12 (2x)	L-screw-in screw joint M18 x 1,5/Ø 12 (2x)	Raccord équerre mâle à visser M18 x 1,5/2 x Ø 12	
30	205330	Ventiel	Ventil	Valve	Valve de direction	
31	205331	HD leiding, Ø 12, L 730mm	HD-Rohr Ø 12, L 730	HP-pipe Ø 12, L 730	Conduite d'huile, Ø 12, L 730	
32	205332	Haakse nippel M18 x 1,5/3/8" G (2x)	Winkel-Verschraubung M18 x 1,5/3/8" G	Angle screw joint M18 x 1,5/3/8" G	Douille droit M18 x 1,5/3/8" G (2x)	
33	205333	Zaagaandrijfcylinder, compleet (2x)	Säge-Zylinder (komplett)	Total saw-cylinder	Cylindre de commande de la scie, complet (2x)	
34	205334	HD leiding, Ø 12, L 440 mm	HD-Rohr Ø 12, L 440 mm	HP-pipe Ø 12, L 440 mm	Conduite d'huile Ø 12, L 440	
36	205336	Terugslagklep 3/8", doorboord Ø 3 (2x)	Rückschlagventil 3/8"/Ø 3	Non-return valve 3/8"/Ø 3	Soupape de retour 3/8", percé Ø 3	
37	205337	Rechte inschroefkoppeling 3/8", konische buitendraad Ø 12 (2x)	Gerade Einschraubverschraubung 3/8", Ø 12	Straight screw-in screw joint 3/8"/Ø 12	Raccord droit mâle à visser 3/8", Ø 12	
43	205343	Rechte inschroefkoppeling M18 x 1,5, uitwendige pijpname Ø 12 (2x)	Gerade Einschraubverschraubung M18 x 1,5 (außen)/Ø 12	Straight screw-in screw joint M18 x 1,5 (outside)/Ø 12	Raccord droit mâle à visser M18 x 1,5/Ø 12 (2x)	
44	205344	Terugslagklep 2x (M18 x 1,5) (binnen- en buitendraad)	Rückschlagventil M18 x 1,5 (2x) (innen- und Außengewinde)	Non-return valve M18 x 1,5 (2x) (inside- and outside thread)	Soupape de retour M18 x 1,5 (2x) (intérieur et extérieur)	
45	205345	Koperen ring M18 x 1,5 (3x)	Kupferne Ring M18 x 1,5 (3x)	Copper ring M18 x 1,5 (3x)	Bague de joint en cuivre M18 x 1,5 (3x)	
46	205346	Koperen ring 1/4" G	Kupferne Ring 1/4" G	Copper ring 1/4" G	Bague de joint en cuivre 1/4" G	



HYDRAULIEK KZ-1
 HYDRAULIK KZ-1
 HYDRAULICS KZ-1
 HYDRAULIQUE KZ-1

HYDRAULIEK KZ-1

Bestaande uit
MACHINE HYDRAULIEK (zie afbeelding 26)

aangevuld met:

HYDRAULIK KZ-1

Diese besteht aus
MASCHINE-HYDRAULIK (siehe Abb. 26)

ergänzt mit:

HYDRAULICS KZ-1

Equipment confains
MACHINE HYDRAULICS (see picture 26)

completed by:

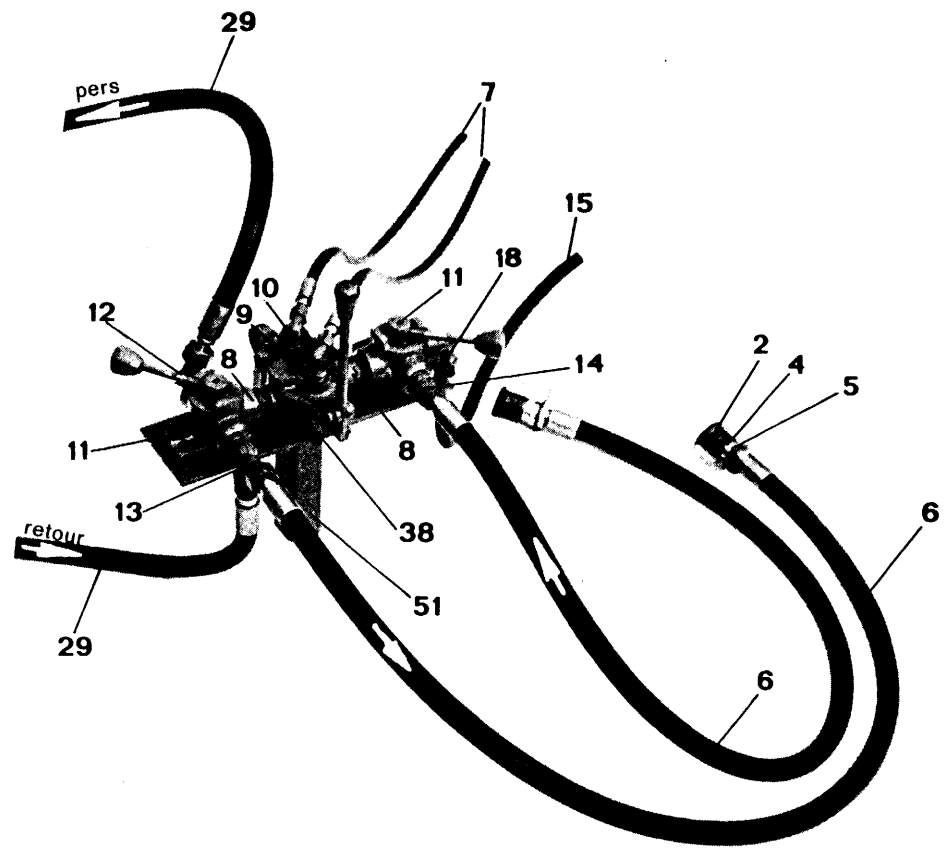
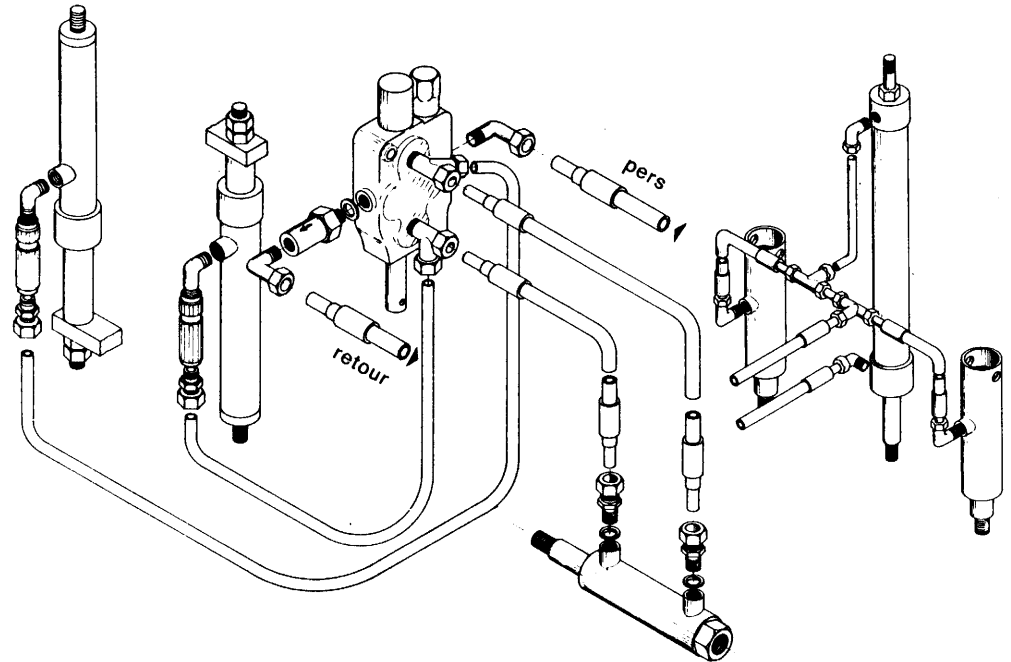
HYDRAULIQUE KZ-1

Ce consiste de
HYDRAULIQUE DE MACHINE (voir dessin 26)

remplie avec:

Nummer Number Numéro	Bestelno. Bestell-Nr. Orderingno. No. à commander	Benaming	Benennung	Description	Description	Tekening no. Zeichnung-Nr. Drawing no. Dessin no.
2	205502	Stofkap (man) (2x)	Plastik Verschlusskappe (2x)	Plastic cap (2x)	Chapeau plastique (2x)	
4	205504	Snelkoppeling (man) (2x)	Abreißkupplung (Stecker)	Quick release coupling „female“ (2x)	Raccord rapide – fiche de contact (2x)	
5	205505	Koperen ring ½" BSP (2x)	Kupferner Ring ½" BSP	Copper joint ring ½" BSP	Bague de joint en cuivre ½" BSP	
6	205506	HD slang ½", ½" BSP buitendraad	HD-Schlauch ½", ½" BSP, gerades	HP-flex. tube ½", ½" BSP, straight	HP tuyau flexible ½", ½" BSP	
		rechte pijp Ø 15, L 1300 SAE 100 R2 (2x)	Rohr Ø 15, L 1300, SAE 100 R2	pipe Ø 15, L 1300, SAE 100 R2	tube droit Ø 15, L 1300, SAE 100 R2	
7	205507	HD slang ¼", rechte pijp Ø 8, rechte pijp Ø 8, L 2800, SAE 100 R1 (2x)	HD-Schlauch ¼", gerades Rohr Ø 8, gerades Rohr Ø 8, L 2800, SAE 100 R1	HP-flex. tube ¼", straight pipe Ø 8, straight pipe Ø 8, L 2800, SAE 100 R1	HP tuyau flexible ¼", 2x tube droite Ø 8 L 2800, SAE 100 R1	
8	205508	Verbindingsnippel 2 x M18 x 1,5, kon. buitendr.	Verschraubung M18 x 1,5/M18 x 1,5	Srew joint M18 x 1,5/M18 x 1,5	Raccord 2x (M18 x 1,5)	
9	205509	Draadverloopstuk M18 x 1,5 konische buitendraad, ¼" G konische binnendraad (2x)	Erweiterungsstück M18 x 1,5, kon. Außengewinde ¼" G, kon. Innengewinde	Screw thread reducer M18 x 1,5, conical outside. ¼" G con. inside	Réduction de vis M18 x 1,5/¼" G	
10	205510	Haakse inschroefkoppeling ¼" G/Ø 8 (2x)	Winkel-Einschraubverschraubung ¼" G/Ø 8	Angle screw-in screw joint ¼" G/Ø 8	Coude union mâle à visser ¼" G/Ø 8 (4x)	
11	205511	Driewegkraan	3-Weghahn	3-way cock	3 routes robinet	
12	205512	Haakse inschroefkoppeling M18 x 1,5/Ø 15 (2x)	Winkel-Einschraubverschraubung M18 x 1½/Ø 15	Angle screw-in screw joint M18 x 1½/Ø 15	Coude union à visser M18 x 1½/Ø 15 (2x)	
13	205513	L-inschroefkoppeling M18 x 1,5/Ø 15/Ø 15	L-Einschraubverschraubung M18 x 1,5/Ø 15/Ø 15	L-screw-in screw joint M18 x 1,5/Ø 15/Ø 15	Equerre mâle à visser M18 x 1,5/Ø 15/Ø 15	
29	205529	HD slang ½", (2x) rechte pijp Ø 15, L 4000, SAE 100 R2 (2x)	HD-Schlauch ½", gerades Rohr Ø 15 (2x)	HP-flex. tube ½", straight pipe Ø 15 (2x), L 4000, SAE 100 R2	HP tuyau flexible ½", 2x tube droite Ø 15, L 4000, SAE 100 R2	
35	205535	Klemstrip (3x)	Klemmstreifen (3x)	Strip (3x)	Collier de serrage (3x)	
38	205538	Ventiel	Ventil	Valve	Valve de direction	
42	205542	Console, incl. bevestigings-materiaal	Konsole mit Befestigungsmaterial	Console with mounting equipment	Console	

Afb. 28



HYDRAULIEK KZ-M1
 HYDRAULIK KZ-M1
 HYDRAULICS KZ-M1
 HYDRAULIQUE KZ-M1

HYDRAULIEK KZ-M1Bestaande uit
MACHINE HYDRAULIEK (zie afbeelding 26)

aangevuld met:

MASCHINE-HYDRAULIK KZ-M1Diese besteht aus
MASCHINE-HYDRAULIK (siehe Abb. 26)

ergänzt mit:

MACHINE HYDRAULICS KZ-M1Equipment contains
MACHINE HYDRAULICS (see picture 26)

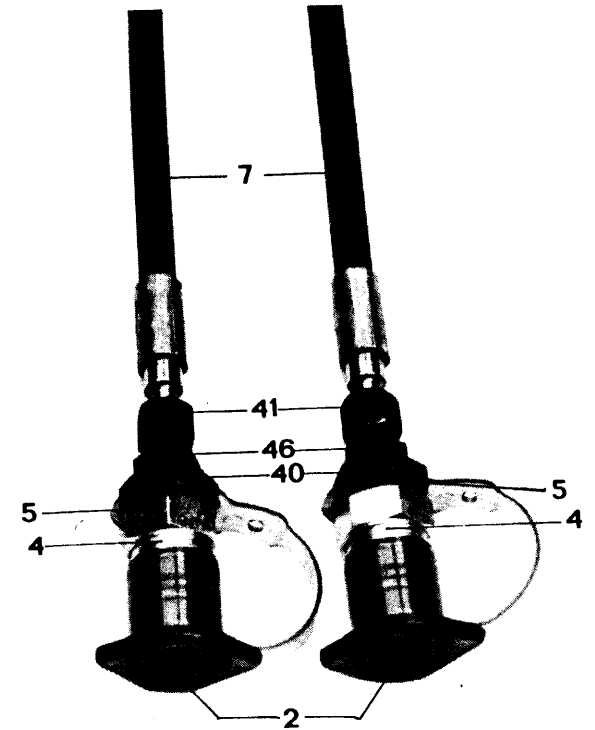
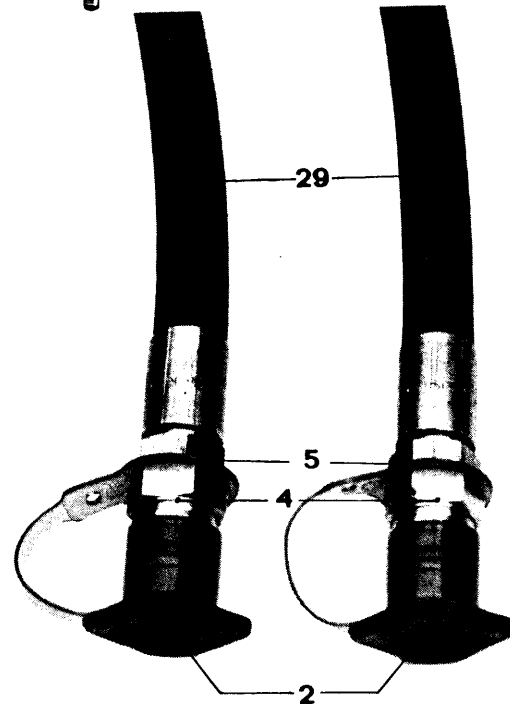
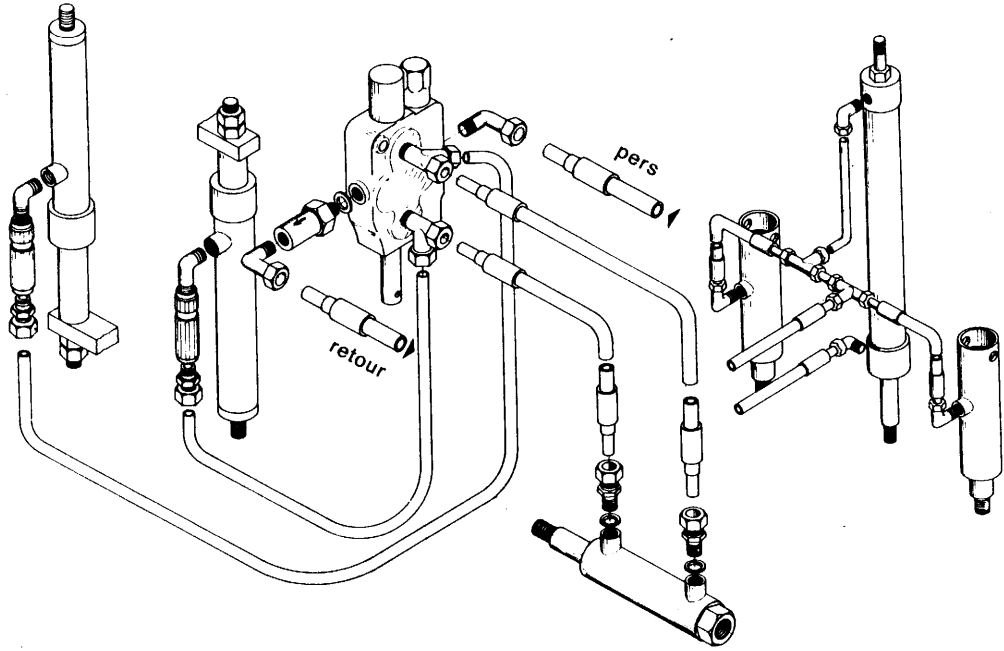
completed by:

HYDRAULIQUE DE MACHINE KZ-M1Ce consiste de
HYDRAULIQUE DE MACHINE (voir dessin 26)

remplie avec:

Nummer Number Numéro	Bestelno. Bestell-Nr. Orderingno. No. à commander	Benaming	Benennung	Description	Description	Tekening no. Zeichnung-Nr. Drawing no. Dessin no.
2	205702	Stofkap (man) (2x)	Plastik Verschlusskappe (2x)	Plastic cap (2x)	Chapeau de plastique (2x)	
4	205704	Snelkoppeling (man) (2x)	Abreibkupplung (2x)	Quick release coupling „male“ (2x)	Raccord rapide – fiche de contact	
5	205705	Koperen ring 1/2" BSP (2x)	Kupferner Ring 1/2" BSP	Copper joint ring 1/2" BSP	Bague de joint en cuivre 1/2" BSP	
6	205706	HD slang 1/2", 1/2" BSP buitendraad, rechte pijp Ø 15, L 1300 SAE 100 R2 (2x)	HD-Schlauch 1/2", 1/2" BSP, gerades Rohr Ø 15, L 1300, SAE 100 R2	HP-flex. tube 1/2", 1/2" BSP, straight pipe Ø 15, L 1300, SAE 100 R2	HP tuyau flexible 1/2", 1/2" BSP, tube droit Ø 15, L 1300, SAE 100 R2	
7	205707	HD slang 1/4", rechte pijp Ø 8, rechte pijp Ø 8, L 2800, SAE 100 R1 (2x)	HD-Schlauch 1/4", gerades Rohr Ø 8, gerades Rohr Ø 8, L 2800, SAE 100 R1	HP-flex. tube 1/4", straight pipe Ø 8, straight pipe Ø 8, L 2800, SAE 100 R1	HP tuyau flexible 1/4", 2x tube droite Ø 8, L 2800, SAE 100 R1	
8	205708	Verbindingsnippel 2 x M18 x 1,5, kon. buitendraad, 1/4" G kon. binnendraad (2x)	Verschraubung M18 x 1,5/M18 x 1,5	Screw joint M18 x 1,5/M18 x 1,5	Raccord 2x (M18 x 1,5)	
9	205709	Draadverloopstuk M18 x 1,5 kon. buitendraad, 1/4" G kon. binnendraad (2x)	Erweiterungsstück M18 x 1,5, kon. Außengewinde 1/4" G kon. Innengewinde	Screw thread reducer M18 x 1,5, conical outside. 1/4" G conical inside	Réduction de vis M18 x 1,5/1/4" G	
10	205710	Haakse inschroefkoppeling 1/4" G/Ø 8 (2x)	Winkel-Einschraubverschraubung 1/4" G/Ø 8	Angle screw-in screw joint 1/4" G/Ø 8	Coude union mâle à visser 1/4" G/Ø 8 (4x)	
11	205711	Driewegkraan (2x)	3-Weghahn	3-way cock	3 routes robinet	
12	205712	Haakse inschroefkoppeling M18 x 1,5/Ø 15	Winkel-Einschraubverschraubung M18 x 1,5/Ø 15	Angle screw-in screw joint M18 x 1,5/Ø 15	Coude union à visser M18 x 1,5/Ø 15 (2x)	
13	205713	L-inschroefkoppeling M18 x 1,5/Ø 15/Ø 15	L-Einschraubverschraubung M18 x 1,5/Ø 15/Ø 15	L-screw-in screw joint M18 x 1,5/Ø 15/Ø 15	Equerre mâle à visser M18 x 1,5/Ø 15/Ø 15	
14	205714	Rechte inschroefkoppeling M18 x 1,5/Ø 15	Gerade Einschraubverschraubung M18 x 1,5/Ø 15	Straight screw-in screw joint M18 x 1,5/Ø 15	Raccord droit M18 x 1,5/Ø 15	
15	205715	HD slang 3/8", 2x rechte pijp Ø 12, L 1800, SAE 100 R1 (hefmast-slang)	HD-Schlauch 3/8", gerades Rohr Ø 12 (2x) L 1800, SAE 100 R1	HP-flex. tube 3/8", straight pipe Ø 12 (2x), L 1800, SAE 100 R1	HP tuyau flexible 3/8", 2x tube droite Ø 12, L 1800, SAE 100 R1	
16	205716	Hefmast cylinder compleet (zie afbeelding 33)	Hebe Zylinder (komplett) Sehe Abb. 33	Total hoisting cylinder See pict. 33	Cylindre élévateur complet Voir dess. 33	
18	205718	Haakse inschroefkoppeling M18 x 1,5/Ø 12 (2x) (1x aan driewegkr. 11/1x aan hefmastcylinder 16)	Winkel-Einschraubverschraubung M 18 x 1,5/Ø 12	Angle screw-in screw joint M 18 x 1,5/Ø 12	Raccord union mâle à visser M 18 x 1,5/Ø 12	
29	205729	HD slang 1/2", 2x rechte pijp Ø 15, L 4000, SAE 100 R2 (2x)	HD-Schlauch 1/2", gerades Rohr Ø 15 (2x) L 4000, SAE 100 R2	HP-flex. tube 1/2", straight pipe Ø 15 (2x), L 4000, SAE 100 R2	HP tuyau flexible 1/2", 2x tube droite Ø 15, L 4000, SAE 100 R2	
35	205735	Klemstrip (4x) (niet afgebeeld)	Klemmstreifen (3x)	Strip (3x)	Collier de serrage (3x)	
38	205738	Ventiel	Ventil	Valve	Valve de direction	
42	205742	Console, incl. bevestigingsmateriaal	Konsole mit Befestigungs-Material	Console with mounting equipment	Console	
45	205745	Koperen ring 1/4" G	Kupferner Ring M18 x 1,5 (3x)	Copper ring M18 x 1,5 (3x)	Bague de joint en cuivre 1/4" G	

Afb. 29



HYDRAULIEK KZ-2
HYDRAULIK KZ-2
HYDRAULICS KZ-2
HYDRAULIQUE KZ-2

HYDRAULIEK KZ-2

Bestaande uit
MACHINE HYDRAULIEK (zie afbeelding 26)

aangevuld met:

HYDRAULIK KZ-2

Diese besteht aus
MACHINE-HYDRAULIK (siehe Abb. 26)

ergänzt mit:

HYDRAULICS KZ-2

Equipment contains
MACHINE HYDRAULICS (see picture 26)

completed by:

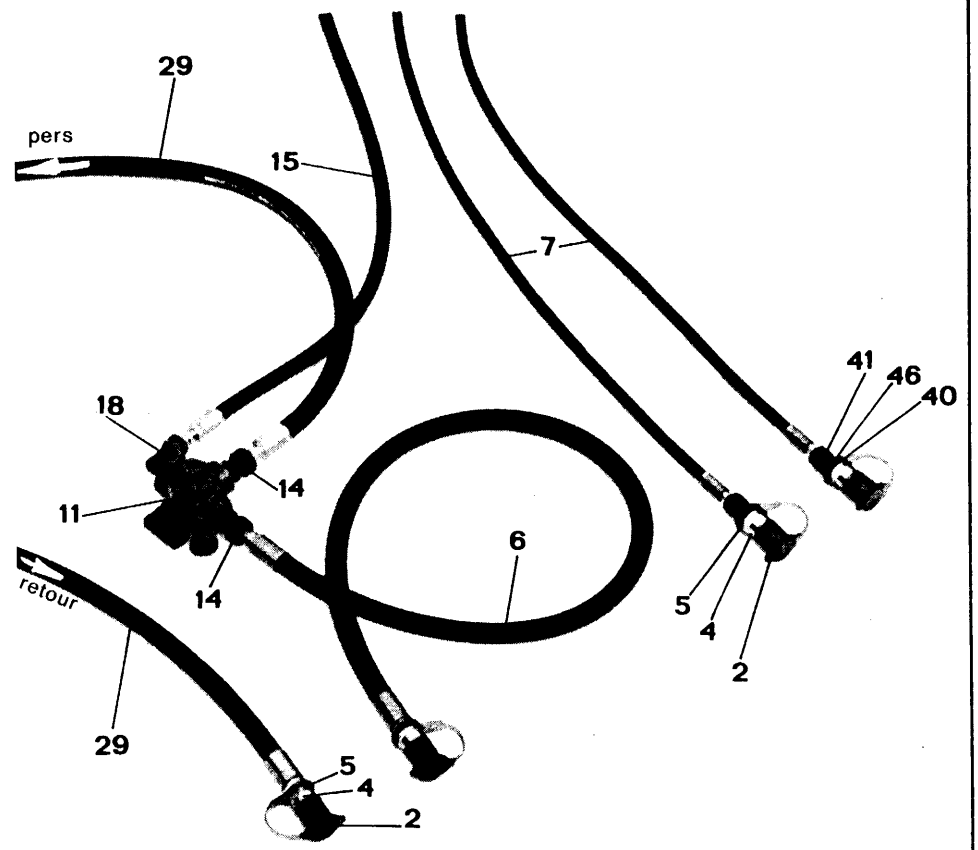
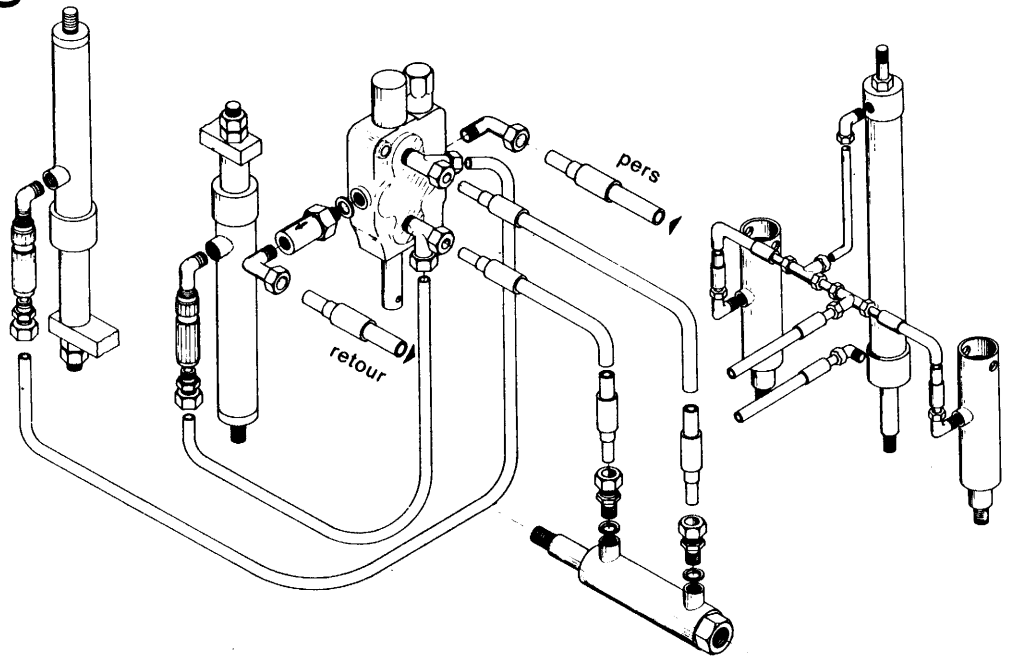
HYDRAULIQUE KZ-2

Ce consiste de
HYDRAULIQUE DE MACHINE (voir dessin 26)

remplie avec:

Nummer Number Numéro	Bestelno. Bestell-Nr. Orderingno. No. à commander	Benaming	Benennung	Description	Description	Tekening no. Zeichnung-Nr. Drawing no. Dessin no.
2	205902	Stofkap (man) (4x)	Plastik Verschlusskappe (4x)	Plastic cap (4x)	Chapeau plastique (4x)	
4	205904	Snelkoppeling (man) (4x)	Abreißkupplung (4x)	Quick release coupling „male“ (4x)	Raccord rapide – fiche de contact (4x)	
5	205905	Koperen ring ½" BSP (4x)	Kupferner Ring ½" BSP	Copper joint ring ½" BSP (4x)	Bague de joint en cuivre ½" BSP	
7	205907	HD slang ½", ½" BSP buitendraad, rechte pijp Ø 8, L 2800 SAE 100 R1 (2x)	HD-Schlauch ½", gerades Rohr Ø 8, gerades Rohr Ø 8, L 2800, SAE 100 R1 (2x)	HP-flex. tube ½", straight pipe Ø 8, straight pipe Ø 8, L 2800, SAE 100 R1	HP tuyau flexible ½", 2x tube droite Ø 8, L 2800, SAE 100 R1	
29	205929	HD slang ½", 2x rechte pijp Ø 15, L 4000, SAE 100 R2 (2x)	HD-Schlauch ½", gerades Rohr Ø 15 (2x), L 4000, SAE 100 R2	HP-flex. tube ½", straight pipe Ø 15 (2x), L 4000, SAE 100 R2	HP tuyau flexible ½", 2x tube droite Ø 15, L 4000, SAE 100 R2	
35	205935	Klemstrip (3x)	Klemmstreifen (3x)	Strip (3x)	Collier de serrage (3x)	
40	205940	Draadverloopstuk ½" BSP buitendraad, ¼" G binnendraad (2x)	Erweiterungsstück ½" BSP (außen), ¼" G (innen)	Screw thread reducer ½" BSP (outside) ¼" G (outside)/Ø 8	Réduction de vis, ½" BSP, Ø 15	
41	205941	Rechte inschroefkoppeling ¼" G buitendraad, pijpopname Ø 8 (2x)	Gerade Einschraubverschraubung ¼" G (außen)/Ø 8	Straight screw-in joint ¼" G (outside)/Ø 8	Raccord droit mâle à visser, ¼", Ø 8	
46	205946	Koperen ring ¼" G (2x)	Kupferner Ring ¼" G	Copper ring ¼" G	Bague de joint en cuivre ¼" G	

Afb. 30



HYDRAULIEK KZ-M2
HYDRAULIK KZ-M2
HYDRAULICS KZ-M2
HYDRAULIQUE KZ-M2

HYDRAULIEK KZ-M2

 Bestaande uit
MACHINE HYDRAULIEK (zie afbeelding 26)

aangevuld met:

HYDRAULIK KZ-M2

 Diese besteht aus
MASCHINE-HYDRAULIK (siehe Abb. 26)

ergänzt mit:

HYDRAULICS KZ-M2

 Equipment contains
MACHINE HYDRAULICS (see picture 26)

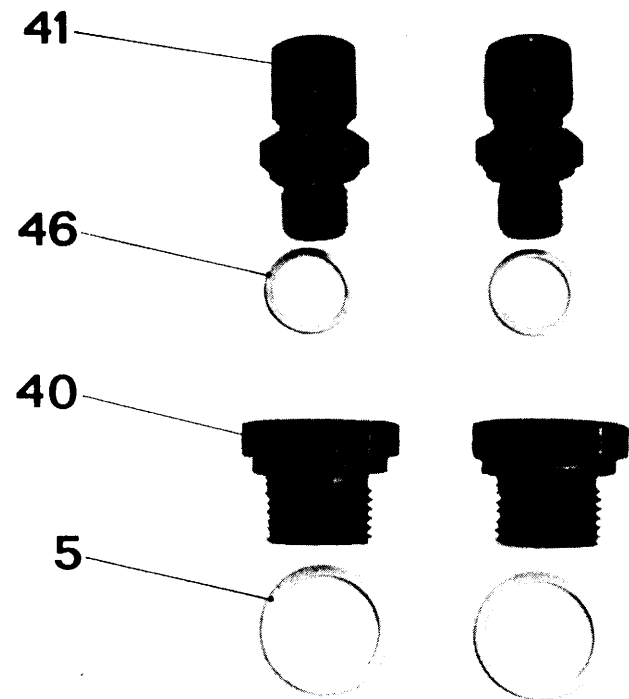
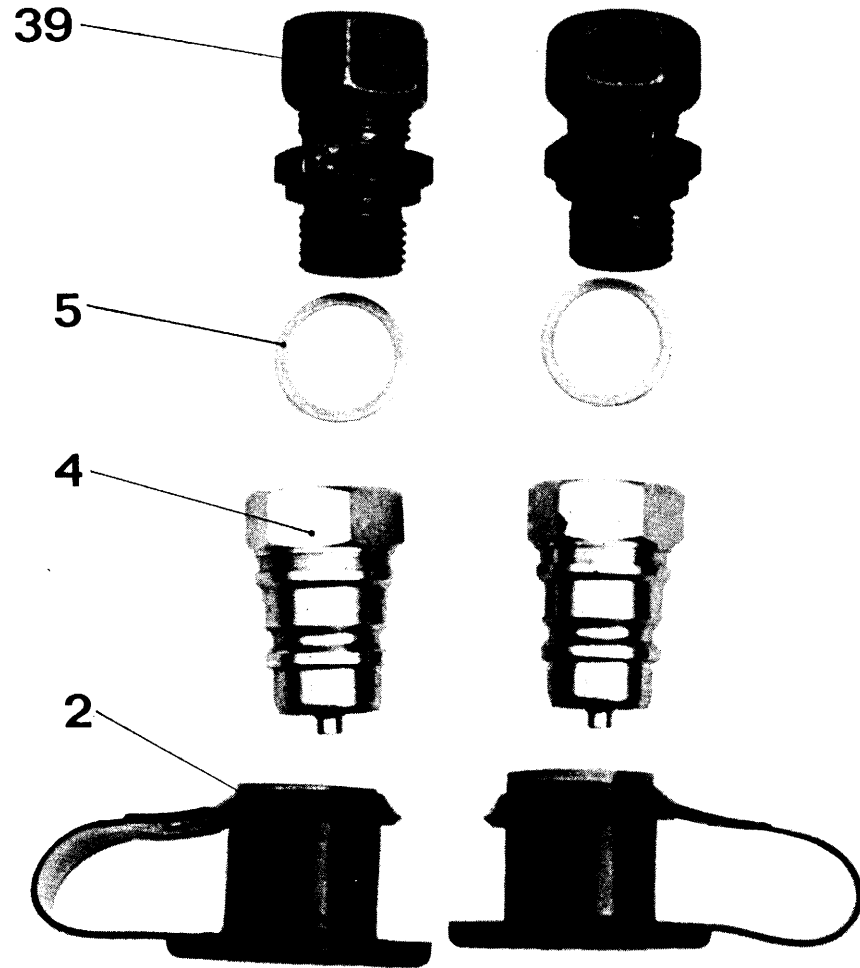
completed by:

HYDRAULIQUE KZ-M2

 Ce consiste de
HYDRAULIQUE DE MACHINE (voir dessin 26)

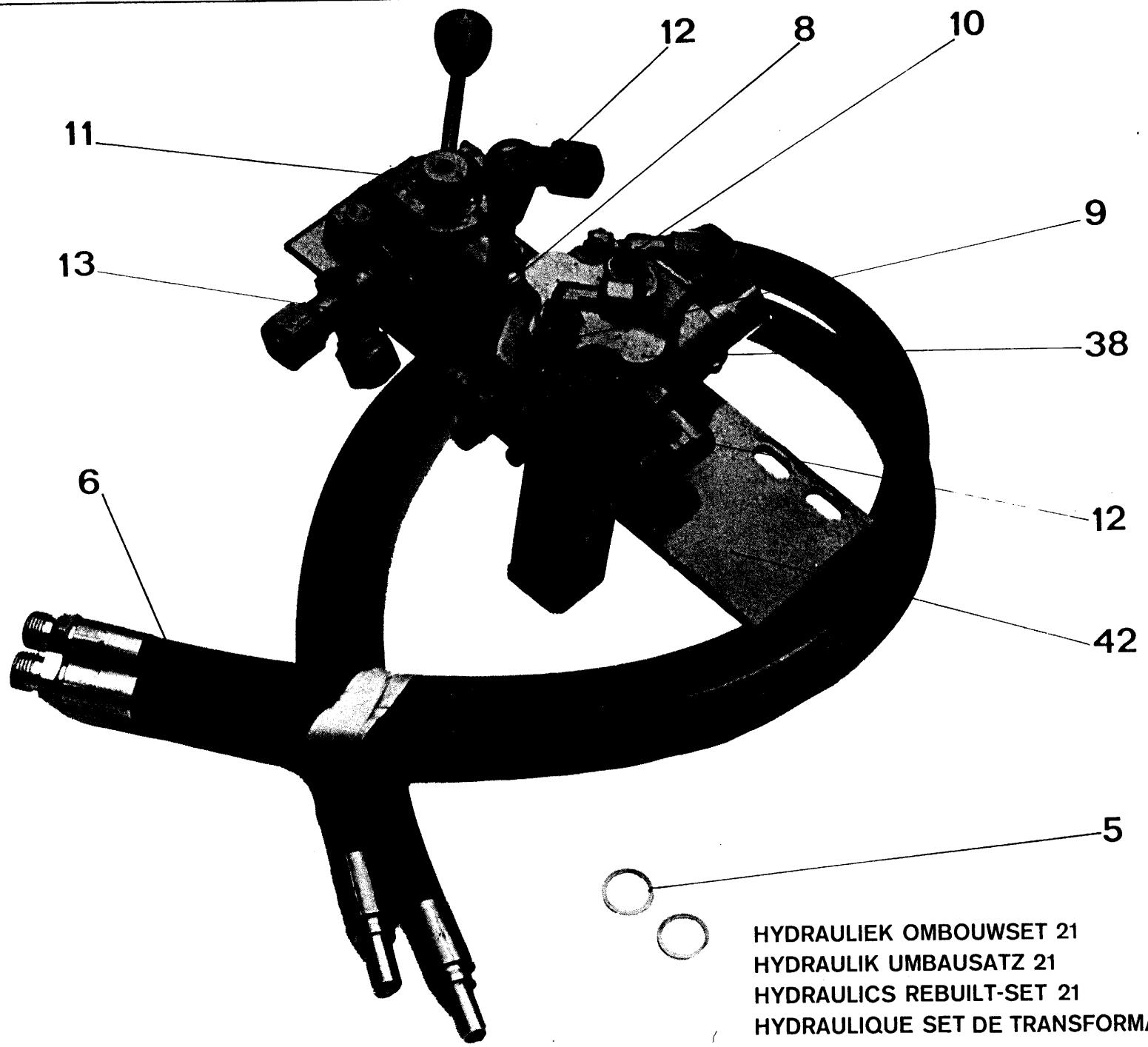
remplie avec:

Nummer Nummer Number Numéro	Bestelno. Bestell-Nr. Orderingno. No. à commander	Benaming	Benennung	Description	Description	Tekening no. Zeichnung-Nr. Drawing no. Dessin no.
2	206102	Stofkap (man) (4x)	Plastik Verschlusskappe (4x)	Plastic cap (4x)	Chapeau plastique (4x)	
4	206104	Snelkoppeling (man) (4x)	Abreißkupplung (4x)	Quick release coupling „male“ (4x)	Raccord rapide – fiche de contact (4x)	
5	206105	Koperen ring ½ BSP (4x)	Kupferner Ring ½" BSP (4x)	Copper joint ring ½" BSP (4x)	Bague de joint en cuivre ½ BSP (4x)	
6	206106	HD slang ½, ½ BSP buitendraad, rechte pijp Ø 15, L 1300 SAE 100 R2	HD-Schlauch ½", ½" BSP, gerades Rohr Ø 15, L 1300, SAE 100 R2	HP-flex. tube ½", ½" BSP, straight pipe Ø 15, L 1300, SAE 100 R2	HP tuyau flexible ½", ½" BSP tube droit Ø 15, L 1300, SAE 100 R2	
7	206107	HD ¼, rechte pijp Ø 8, rechte pijp Ø 8, L 2800, SAE 100 R1 (2x)	HD-Schlauch ¼", gerades Rohr Ø 8, gerades Rohr Ø 8, L 2800, SAE 100 R1	HP-flex. tube ¼", straight pipe Ø 8, straight pipe Ø 8, L 2800, SAE R1	HP tuyau flexible ¼", 2 x tube droite Ø 8, L 2800, SAE 100 R1	
11	206111	Driewegkraan	3-Weghahn	3-way cock	3 routes robinet	
14	206114	Rechte inschroefkoppeling M18 x 1,5/Ø 15 (2x)	Gerade Einschraubverschraubung M18 x 1,5/Ø 15	Straight screw-in joint M18 x 1,5/Ø 15	Raccord droit M18 x 1,5/Ø 15	
15	206115	HD slang, 2x rechte pijp Ø 12, L 1800, SAE 100 R1 (hefmastslang)	HD-Schlauch, 2x gerades Rohr Ø 12 L 1800, SAE 100 R1	HP-flex. tube ½, 2x straight pipe Ø 12 L 1800, SAE 100 R1	HP tuyau flexible, 2x tube droite Ø 12, L 1800, SAE 100 R1	
16	206116	Hefmast cylinder compleet (zie afbeelding 34)	Hebe Zylinder (komplett) Sehe Abb. 34	Total hoisting cylinder See pict. 34	Cylindre élévateur complet Voir dess. 34	
18	206118	Haakse inschroefkoppeling M18 x 1,5/Ø 12 (2x) (1x hefmastcylinder 16, 1x driewegkraan 11)	Winkel-Einschraubverschraubung M18 x 1,5/Ø 12	Angle screw-in screw joint M18 x 1,5/Ø 12	Raccord union mâle à visser M18 x 1,5/Ø 12	
29	206129	HD slang ½, 2x rechte pijp Ø 15, L 4000, SAE 100 R2 (2x)	HD-Schlauch ½", gerades Rohr (2x), Ø 15, L 4000, SAE 100 R2	HP-flex. tube ½", straight pipe (2x), Ø 15, L 4000, SAE 100 R2	HP tuyau flexible ½", tube droite (2x), Ø 15, L 4000, SAE 100 R2	
35	206135	Klemstrip (3x)	Klemmstreifen (3x)	Strip (3x)	Collier de serrage (3x)	
40	206140	Draadverloopstuk ½ BSP buitendraad, ¼ G binnendraad (2x)	Erweiterungsstück ½" BSP (außen), ¼" G (innen)	Screw thread reducer ½" BSP (outside), ¼" G (inside)	Réduction de vis ½" BSP Ø 15	
41	206141	Rechte inschroefkoppeling ¼ G buitendraad, pijpname Ø 8 (2x)	Gerade Einschraubverschraubung ¼" G (außen)/Ø 8	Straight screw-in joint ¼" G ¼" G (outside)/Ø 8	Raccord droit mâle à visser ¼", Ø 8	
45	206145	Koperen ring M18 (2x)	Kupferner Ring M18 x 1,5 (3x)	Copper ring M18 x 1,5 (3x)	Bague de joint en cuivre M18 x 1,5 (3x)	
46	206146	Koperen ring ¼" G (2x)	Kupferner Ring ¼" G	Copper ring ¼" G	Bague de joint en cuivre ¼" G (2x)	



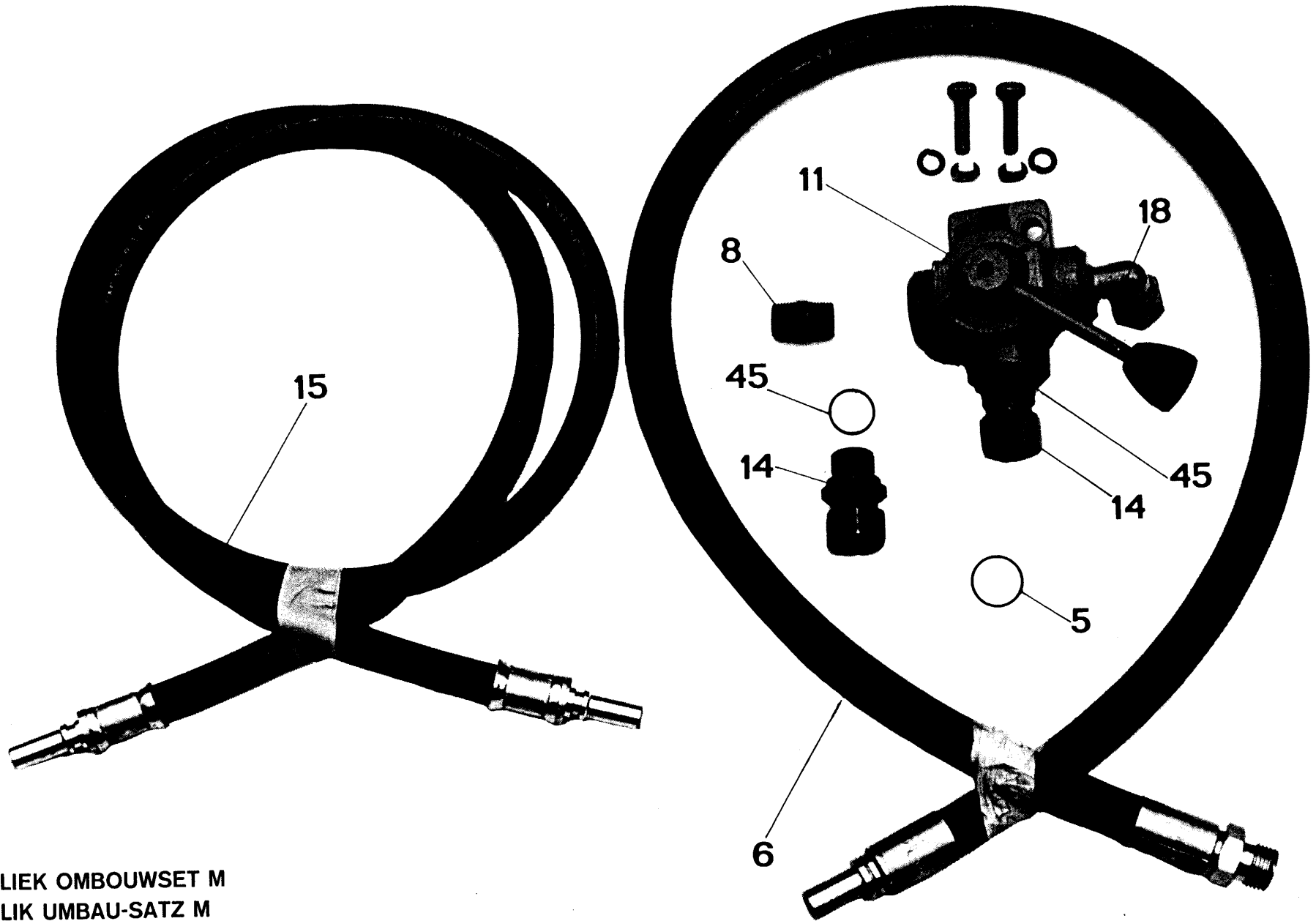
HYDRAULIEK OMBOUWSET 12
HYDRAULIK UMBAU-SATZ 12
HYDRAULICS REBUILT-SET 12
HYDRAULIQUE SET DE TRANSFORMATION 12

HYDRAULIEK OMBOUW-SET 12		HYDRAULIK UMBAU-SATZ 12		HYDRAULICS REBUILT-SET 12		HYDRAULIQUE SET DE TRANSFORMATION 12	
Nummer Nummer Number Numéro	Bestelno. Bestell-Nr. Orderingno. No. à commander	Benaming	Benennung	Description	Description	Tekening no. Zeichnung-Nr. Drawing no. Dessin no.	
2	206302	Stofkap (steker) (2x)	Plastik Verschlusskappe (2x)	Plastic Cap (2x)	Chapeau plastique (2x)		
4	206304	Snelkoppeling (steker) (2x)	Abreißkupplung (2x)	Quick release coupling „male“ (2x)	Raccord rapide – fiche de contact (2x)		
5	206305	Koperen ring ½" BSP (4x)	Kupferner Ring ½" BSP	Copper joint ring ½" BSP	Bague de joint en cuivre ½" BSP		
39	206339	Rechte inschroefkoppeling ½" BSP/pijpopname Ø 15 (2x)	Gerade Einschraubverschraubung ½" BSP, Ø 15	Straight screw-in screw joint ½" BSP, Ø 15	Raccord droit mâle à visser ½" BSP, Ø 15		
40	206340	Draadverloopstuk ½" BSP kon. buitendraad, ¼" G binnendraad (2x)	Erweiterungsstück ½" BSP (außen), ¼" G (innen)	Screw thread reducer ½" BSP (outside), ¼" G (inside)	Réduction de vis ½" BSP Ø 15		
41	206341	Rechte inschroefkoppeling ¼" G kon. buitendraad/pijpopname Ø 8 (2x)	Gerade Einschraubverschraubung ¼" G (außen)/Ø 8	Straight screw-in joint ¼" G (outside)	Raccord droit mâle à visser ¼" G, Ø 8		
46	206346	Koperen ring ¼" G (2x)	Kupferner Ring ¼" G	Copperring ¼" G	Bague de joint en cuivre ¼" G (2x)		



HYDRAULIEK OMBOUWSET 21
HYDRAULIK UMBAUSATZ 21
HYDRAULICS REBUILT-SET 21
HYDRAULIQUE SET DE TRANSFORMATION 21

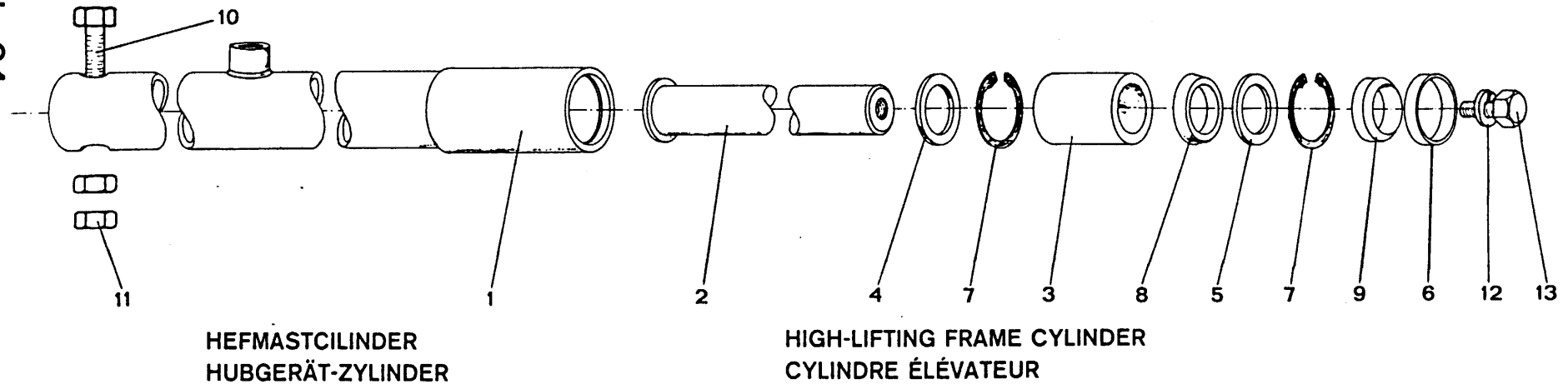
HYDRAULIEK OMBOUW-SET 21		HYDRAULIK UMBAU-SATZ 21		HYDRAULICS REBUILT-SET 21		HYDRAULIQUE SET DE TRANSFORMATION 21	
Nummer Nummer Number Numéro	Bestelno. Bestell-Nr. Orderingno. No. à commander	Benaming	Benennung	Description	Description	Tekening no. Zeichnung-Nr. Drawing no. Dessin no.	
5	206505	Koperen ring 1/2" BSP (2x)	Kupferner Ring 1/2" BSP	Copper joint ring 1/2" BSP	Bague de joint en cuivre 1/2" BSP		
6	206506	HD slang 1/2", 1/2" BSP buitendraad, rechte pijp Ø 15, L 1300, SAE 100 R2 (2x)	HD-Schlauch 1/2", 1/2" BSP, gerades Rohr Ø 15, L 1300 SAE 100 R2 (2x)	HP-flex. tube 1/2", 1/2" BSP, straight pipe Ø 15, L 1300 SAE 100 R2 (2x)	HP tuyau flexible 1/2", 1/2" BSP tube droit Ø 15, L 1300 SAE 100 R2 (2x)		
8	206508	Verbindingsnippeel 2x (M18 x 1,5), kon. buitendraad (1x)	Verschraubung M18 x 1,5/M18 x 1,5	Screw joint M18 x 1,5/M18 x 1,5	Raccord 2x M18 x 1,5		
9	206509	Draadverloopstuk M18 x 1,5, kon. buitendraad, 1/4" G kon. binnendraad (2x)	Erweiterungsstück M18 x 1,5 kon. Außengewinde 1/4", G kon. Innengew.	Screw thread reducer M18 x 1,5, conical outside, 1/4" G con. inside	Réduction de vis M18 x 1,5/1/4" G		
10	206510	Haakse inschroefkoppeling 1/4" G/Ø 8	Winkel-Einschraubverschraubung 1/4" G/Ø 8	Angle screw-in screw joint M18 x 1,5/Ø 15	Coude union mâle à visser 1/4" G/Ø 8 (4x)		
11	206511	Driewegkraan	3-Weghahn	3-way cock	3 routes robinet		
12	206512	Haakse inschroefkoppeling M18 x 1,5/Ø 15	Winkel-Einschraubverschraubung M18 x 1,5/Ø 15	Angle screw-in screw joint M18 x 1,5/Ø 15	Coude union à visser M18 x 1,5/Ø 15 (2x)		
13	206513	L-inschroefkoppeling M18 x 1,5/Ø 15/Ø 15	L-Einschraubverschraubung M18 x 1,5/Ø 15/Ø 15	L-screw-in joint M18 x 1,5/Ø 15/Ø 15	Equerre mâle à visser M18 x 1,5/Ø 15/Ø 15		
35	206535	Klemstrip	Klemmstreifen (3x)	Strip (3x)	Collier de serrage (3x)		
38	206538	Ventiel	Ventil	Valve	Valve de direction		
42	206542	Console met bevestigingsmateriaal	Konsole mit Befestigungs-Material	Console with mounting equipment	Console		



HYDRAULIEK OMBOUWSET M
HYDRAULIK UMBAU-SATZ M
HYDRAULICS REBUILT-SET M
HYDRAULIQUE SET DE TRANSFORMATION M

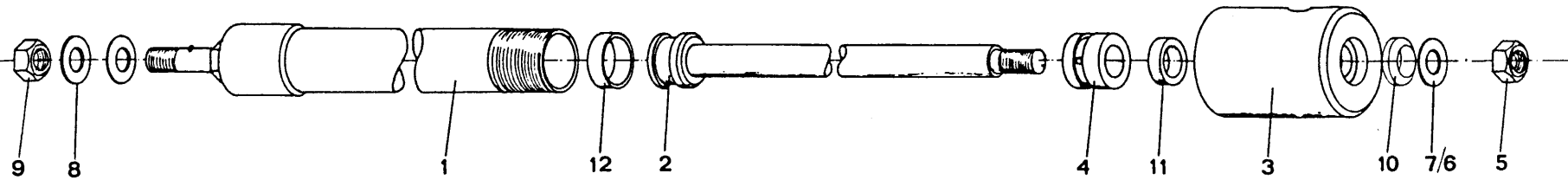
HYDRAULIEK OMBOUW-SET M		HYDRAULIK UMBAU-SATZ M	HYDRAULICS REBUILT-SET M	HYDRAULIQUE SET DE TRANSFORMATION M		
Nummer Nummer Number Numéro	Bestelno. Bestell-Nr. Orderingno. No. à commander	Benaming	Benennung	Description	Description	Tekening no. Zeichnung-Nr. Drawing no. Dessin no.
		Hefmast compleet (afb. 41)	Hebemast komplett (Abb. 41)	Lift complete (see picture 41)	Élévateur complet (voir dessin 41)	
5	206705	Hefmast cylinder compleet (afb. 34)	Hebemast Zylinder komplett (Abb. 34)	Lift cylinder complete (see picture 34)	Cylindre élévateur complet (voir dessin 34)	
6	206706	Koperen ring 1/2" (1x)	Kupferner Ring 1/2" BSP	Copper joint M18 x 1,5/M18 x 1,5	Bague de joint en cuivre 1/2" BSP	
		HD slang 1/2", 1/2" BSP buitendraad, rechte pijp Ø 15, L 1300, SAE 100 R1 (1x)	HD-Schlauch 1/2", 1/2" BSP, gerades Rohr Ø 15, L 1300, SAE 100 R2	HP-flex. tube 1/2", 1/2" BSP straight pipe Ø 15, L 1300, SAE 100 R2	HP tuyau flexible 1/2", 1/2" BSP tube droit Ø 15, L 1300, SAE 100 R2	
8	206708	Verbindingsnippel 2x (M18 x 1,5) kon. buitendraad (1x)	Verschraubung M18 x 1,5/M18 x 1,5	Screw joint M18 x 1,5/M18 x 1,5	Raccord 2x M18 x 1,5	
11	206711	Hefmast driewegkraan, 2 bouten M8 x 30, 2 moeren M8, 2 veerringen M8 (1x)	3-Weghahn	3-way cock	3 routes robinet	
14	206714	Rechte inschroefkoppeling M18 x 1,5/Ø 15 (2x)	Gerade Einschraubverschraubung M18 x 1,5/Ø 15	Straight screw-in screw joint M18 x 1,5/Ø 15	Raccord droit M18/Ø 15	
15	206715	HD slang 3/8", rechte pijp Ø 12 (2x), L 1800, SAE 100 R1 (1x)	HD-Schlauch 3/8", gerades Rorh (2x), L 1800 SAE 100 R1	HP-flex. tube 3/8", straight pipe (2x), L 1800 SAE 100 R1	HP tuyau flexible, tube droite (2x), L 1800 SAE 100 R1	
18	206718	Haakse inschroefkoppeling M18 x 1,5/Ø 12 (1x)	Winkel-Einschraubverschraubung M18 x 1,5/Ø 12	Angle screw-in screw joint M18 x 1,5/Ø 12	Raccord union mâle à visser M18 x 1,5/Ø 12	
45	206745	Koperen ring M18 (2x)	Kupferner Ring 1/4" G	Copper ring M18 x 1,5 (3x)	Bague de joint en cuivre M18 x 1,5 (3x)	

Afb. 34



HEFMASTCILINDER		HUBGERÄT-ZYLINDER	HIGH-LIFTING FRAME CYLINDER	CYLINDRE ÉLÉVATEUR		
Nummer	Bestelno.	Benaming	Benennung	Description	Description	Tekening no.
Nummer	Bestell-Nr.					Zeichnung-Nr.
Number	Orderingno.					Drawing no.
Numéro	No. à commander					Dessin no.
1	206801	Cilinderbuis	Zylinder	Cylinder	Cylindre	2.03.01.20.00
2	206802	Zuigerstang	Kolbenstange	Piston rod	Tige de piston	3.03.01.21.00
3	206803	Bus	Büchse	Box bush	Douille	4.03.01.03.02
4	206804	Ring	Scheibe	Washer	Rondelle	4.03.01.03.03
5	206805	Ring	Scheibe	Washer	Rondelle	4.03.01.03.04
6	206806	Klemring	Scheibe	Ring	Rondelle pince	4.03.01.03.05
7	206807	Seegerring (inw. Ø 55)	Seegerring (Ø 55)	Circlip (Ø 55)	Circlip (Ø 55)	
8	206808	Manchet (S216157 Evco-UK)	Dichtung (S216157 Evco-UK)	Seal (S216157 Evco-UK)	Joint d'étanchéité (S216157 Evco-UK)	
9	206809	Vuilafstrijker	Streifer	Wiper	Joint râcheur	
10	206810	Bout M16 x 100 - 8.8	Schraube M16 x 110 - 8.8	Bolt M16 x 110 - 8.8	Boulon M16 x 110 - 8.8	
11	206811	Moer M16 (2x)	Mutter M16 (2x)	Nut M16 (2x)	Ecrou M16 (2x)	
12	206812	Veerring M12	Federring M12	Spring washer M12	Rondelle plate M12	
13	206813	Bout M12 x 30 - 8.8	Bolzen M12 x 30 - 8.8	Bolt M12 x 30 - 8.8	Boulon M12 x 30 - 8.8	

Afb. 35

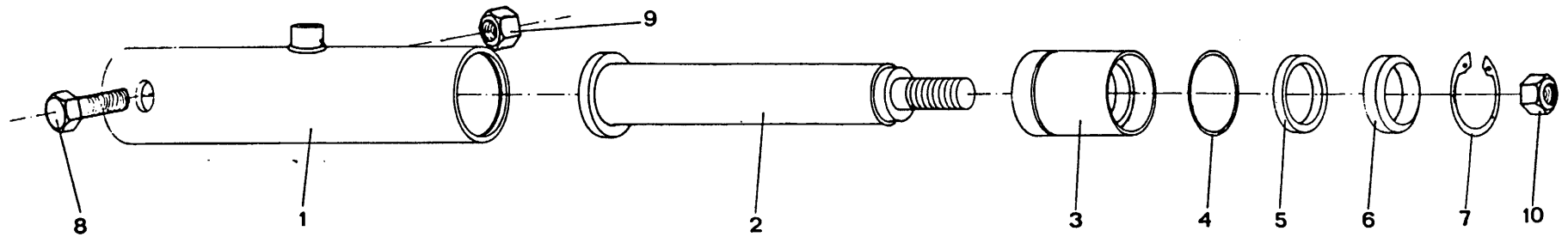


HEFCILINDER LIFTWAGEN
HUBZYLINDER HUBWAGEN

HIGH-LIFTING CYLINDER LIFT CARRIAGE
CYLINDRE À ÉLÉVATEUR DU CHARIOT

HEFCILINDER LIFTWAGEN		HUBZYLINDER HUBWAGEN	LIFTING CYLINDER LIFT CARRIAGE	CYLINDRE À ÉLÉVATEUR DU CHARIOT		
Nummer	Bestelno.	Benaming	Benennung	Description	Description	Tekening no.
Number	Bestell-Nr.					Zeichnung-Nr.
Numéro	Orderingno.					Drawing no.
	No. à commander					Dessin no.
1	206901	Cilinderbuis (kompleet)	Zylinder	Cylinder	Cylindre	3.09.06.20.00
2	206902	Zuigerstang	Kolbenstange	Piston rod	Tige de piston	3.09.06.27.00
3	206903	Geleidebus	Führungsbüchse	Guiding bush	Douille de guidage	4.09.06.01.02
4	206904	Binnenbus	Innenbüchse	Inner bush	Douille intérieure	4.09.06.01.01
5	206905	Moer M10	Mutter M10	Nut M10	Ecrou M10	
6	206906	Veerring M10	Federring M10	Spring washer M10	Rondelle „grower“ M10	
7	206907	Sluitring M10	Scheibe M10	Plain washer M10	Rondelle plate M10	
8	206908	Sluitring M12	Scheibe M12	Plain washer M12	Rondelle plate M12	
9	206909	Moer M12 NYLOC	Mutter M12 NYLOC	Nut M12 NYLOC	Ecrou M12 NYLOC	
10	206910	Vuilafstrijker (Eriks P7-16)	Abstreifer (Eriks P7-16)	Wiper (Eriks P7-16)	Joint râcheur (Eriks P7-16)	
11	206911	Manchet (Eriks S8-16)	Dichtung (Eriks S8-16)	Seal (Eriks S8-16)	Joint d'étanchéité (Eriks S8-16)	
12	206912	Dubbele manchet (Eriks L26-25)	Doppel-Dichtung (Eriks L26-25)	Double seal (Eriks L26-25)	Joint d'étanchéité double (Eriks L26-25)	

Afb. 36

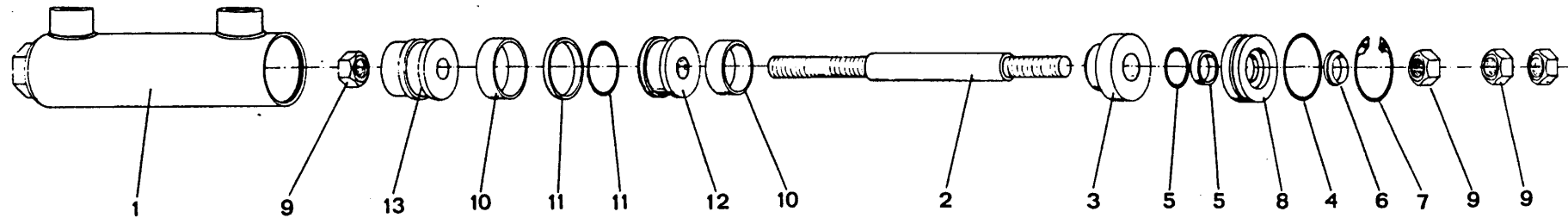


DRUKRAAM-CILINDER
ANDRUCKRAHMEN-ZYLINDER

PRESSURE FRAME CYLINDER
CYLINDRE DE CHÂSSIS À PRESSION

DRUKRAAM-CILINDER		ANDRUCKRAHMEN-ZYLINDER	PRESSURE FRAME CYLINDER	CYLINDRE DE CHÂSSIS À PRESSION		
Nummer	Bestelno.	Benaming	Benennung	Description	Description	Tekening no.
Nummer	Bestell-Nr.					Zeichnung-Nr.
Number	Orderingno.					Drawing no.
Numéro	No. à commander					Dessin no.
1	207001	Cilinderbuis	Zylinder	Cylinder	Cylindre	4.09.06.22.00
2	207002	Zuigerstang	Kolbenstange	Piston rod	Tige de piston	4.09.06.23.00
3	207003	Geleidebus	Büchse	Guiding bush	Douille de guidage	4.09.06.03.01
4	207004	O-ring Ø 40 x 3	O-Ring Ø 40 x 3	O-ring Ø 40 x 3	Bague-O Ø 40 x 3	
5	207005	Groefringmanchet B 149118 (Stefa)	Dichtung B149118 (Stefa)	Seal B149118 (Stefa)	Joint d'étanchéité B149118 (Stefa)	
6	207006	Vuilafstrijker GA 30 x 40 x 7 x 10 (Stefa)	Streifer GA 30 x 40 x 7 x 10 (Stefa)	Wiper GA 30 x 40 x 7 x 10 (Stefa)	Joint râcheur GA 30 x 40 x 7 x 10 (Stefa)	
7	207007	Seegerring (inw. Ø 45)	Seegerring (inw. Ø 45)	Circlip (Ø 45)	Circlip (Ø 45)	
8	207008	Bout M12 x 80 - 8.8	Bolzen M12 x 80 - 8.8	Bolt M12 x 80 - 8.8	Boulon M12 x 80 - 8.8	
9	207009	Moer M12 NYLOC	Mutter M12 NYLOC	Nut M12 NYLOC	Ecrou M12 NYLOC	
10	207010	Moer M12 NYLOC	Mutter M12 NYLOC	Nut M12 NYLOC	Ecrou M12 NYLOC	

Afb. 37

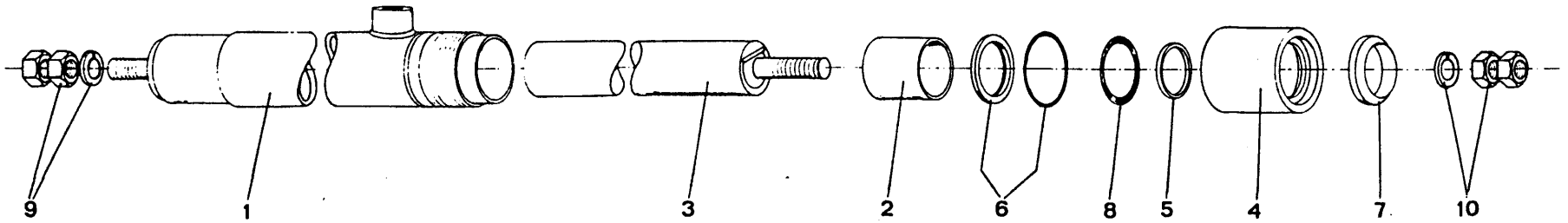


AANZETCILINDER
VORSCHUBZYLINDER

SUPPORTING CYLINDER
CYLINDRE DE SUPPORT

AANZETCILINDER		VORSCHUBZYLINDER		SUPPORTING CYLINDER		CYLINDRE DE SUPPORT	
Nummer	Bestelno.	Benaming	Benennung	Description	Description	Tekening no.	
Number	Bestell-Nr.					Zeichnung-Nr.	
Number	Orderingno.					Drawing no.	
Numéro	No. à commander					Dessin no.	
1	207101	Cilinderbuis	Zylinder	Cylinder	Cylindre	3.09.06.24.00	
2	207102	Zuigerstang	Kolbenstange	Piston rod	Tige de piston	4.09.06.04.01	
3	207103	Geleidebus	Büchse	Guiding bush	Douille de guidage	4.09.06.04.02	
4	207104	O-ring Ø 34 x 2	O-Ring Ø 34 x 2	O-Ring Ø 34 x 2	Bague-O Ø 34 x 2		
5	207105	Stepseal AS Ø 12	Dichtung AS Ø 12	Seal AS Ø 12	Joint d'étanchéité AS Ø 12		
6	207106	Vuilafstrijker (Eriks P7-12)	Streifer (Eriks P7-12)	Wiper (Eriks P7-12)	Joint râcheur (Eriks P7-12)		
7	207107	Seegerring (inw. Ø 37)	Seegerring Ø 37	Circlip Ø 37	Circlip Ø 37		
8	207108	Manchet bus	Manchet Büchse	Seal guiding bush	Bague	4.09.06.04.03	
9	207109	Moer M10 (4x)	Mutter M10 (4x)	Nut M10 (4x)	Ecrou M10 (4x)		
10	207110	Steunring, zwart of wit (2x)	Stützungsbüchse, Schwarz oder Weiß (2x)	Supporting bush, black or white (2x)	Douille à support, noir ou blanc (2x)		
11	207111	Stepseal (Ø 32)	Dichtung (Ø 32)	Seal (Ø 32)	Joint d'étanchéité (Ø 32)		
12	207112	Zuigerdeel (klein)	Kolben (klein)	Piston (small)	Piston (petit)	4.09.06.04.04	
13	207113	Zuigerdeel (groot)	Kolben (groot)	Piston (large)	Piston (grand)	4.09.06.04.05	

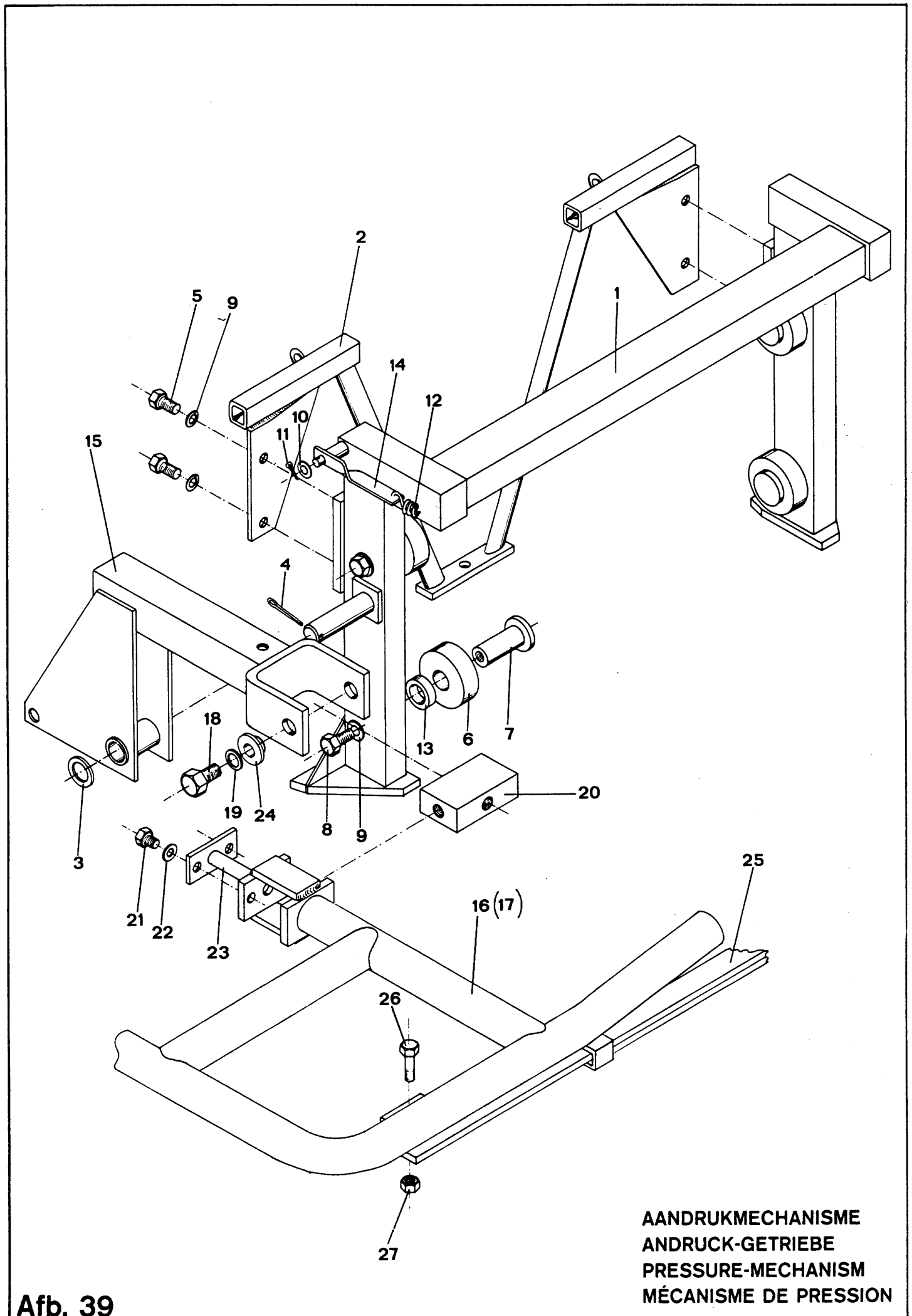
Afb. 38



ZAAG-AANDRIJFCILINDER
SÄGE-ANTRIEBZYLINDER

SAW-DRIVE CYLINDER
CYLINDRE DE COMMANDE DE LA SCIE

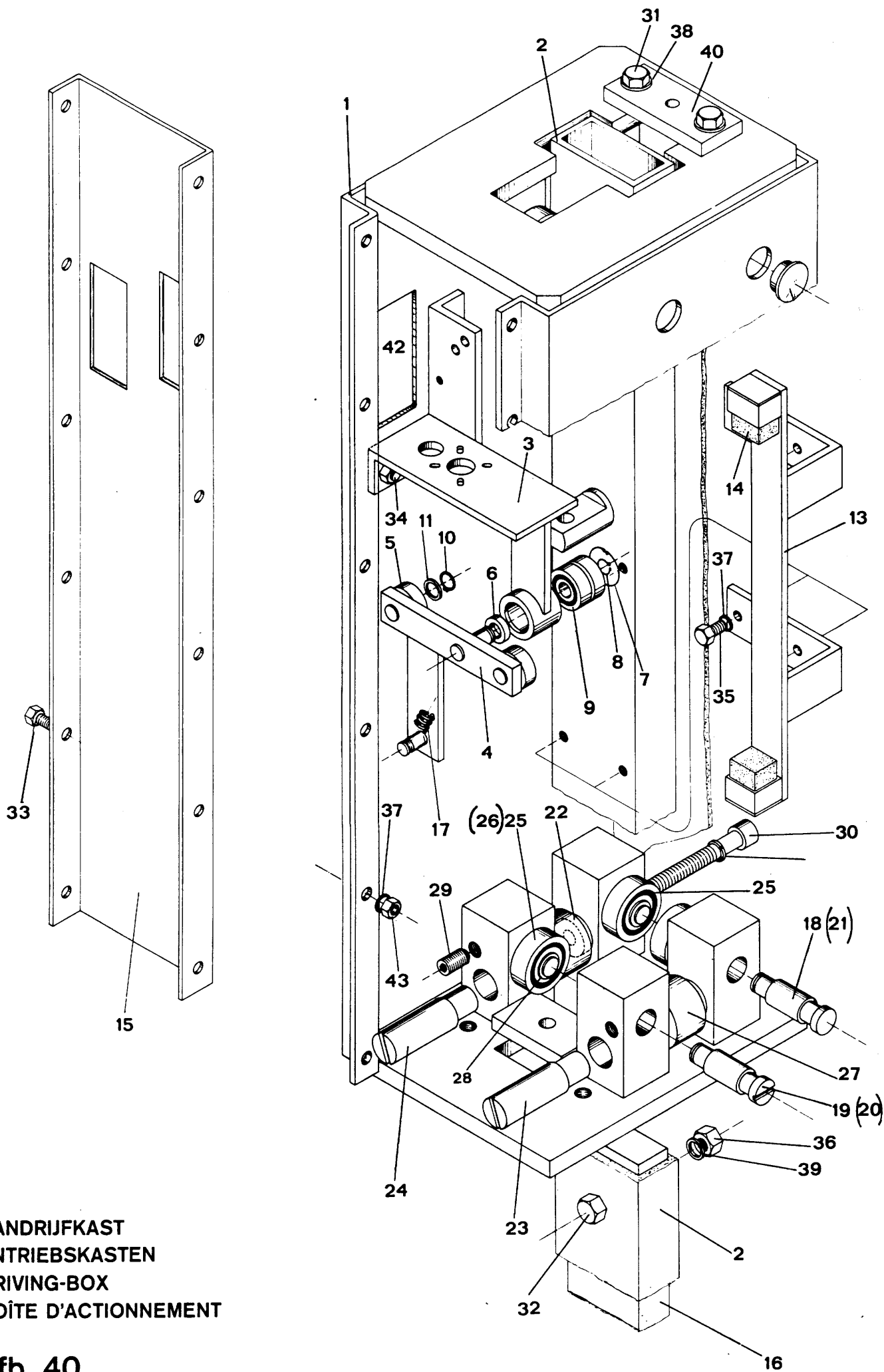
ZAAG-AANDRIJFCILINDER		SÄGE-ANTRIEBZYLINDER	SAW-DRIVE CYLINDER	CYLINDRE DE COMMANDE DE LA SCIE		
Nummer	Bestelno.	Benaming	Benennung	Description	Description	Tekening no.
Number	Bestell-Nr.					Zeichnung-Nr.
Numéro	Orderingno.					Drawing no.
	No. à commander					Dessin no.
1	207201	Cilinderbuis	Zylinder	Cylinder	Cylindre	3.09.06.21.00
2	207202	Geleidebus	Führungsbüchse	Box bush	Manchon de guidage	4.09.06.02.01
3	207203	Plunjerstang	Kolbenstange	Piston rod	Tige de piston	4.09.06.02.02
4	207204	Eindbus	Endbüchse	Box bush	Bague	4.09.06.02.03
5	207205	Steunring	Scheibe	Washer	Rondelle d'appui	4.09.06.02.04
6	207206	Stepseal	Dichtung	Seal	Joint d'étanchéité	
7	207207	Vuilafstrijker (Eriks P7-25)	Streifer (Eriks P7-25)	Wiper (Eriks P7-25)	Joint râcheur (Eriks P7-25)	
8	207208	O-ring Ø 37 x 2	O-Ring Ø 37 x 2	O-ring Ø 37 x 2	Bague-O Ø 37 x 2	
9	207209	Moer M12 (2x)/sluitring M12	Mutter M12 (2x)/Scheibe M12	Nut M12 (2x)/plain washer M12	Ecrou M12 (2x)/rondelle plate M12	
10	207210	Moer M10 (2x)/sluitring M10	Mutter M10 (2x)/Scheibe M10	Nut M10 (2x)/plain washer M10	Ecrou M10 (2x)/rondelle plate M10	



AANDRUKMECHANISME
 ANDRUCK-GETRIEBE
 PRESSURE-MECHANISM
 MÉCANISME DE PRESSION

Afb. 39

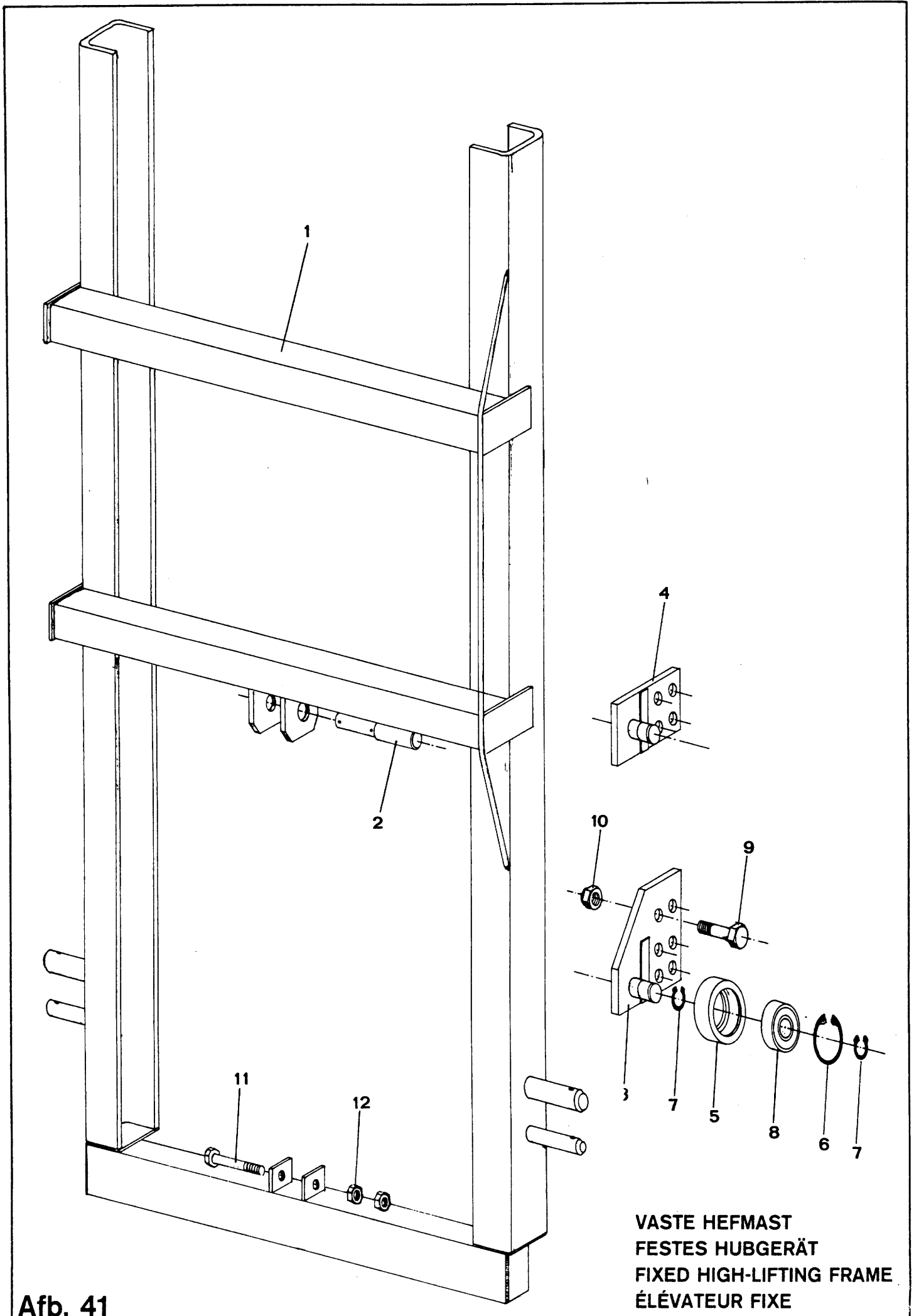
AANDRUKMECHANISME		ANDRUCK-GETRIEBE	PRESSURE-MECHANISM	MÉCANISME DE PRESSION		
Nummer Nummer Number Numéro	Bestelno. Bestell-Nr. Orderingno. No. à commander	Benaming	Benennung	Description	Description	Tekening no. Zeichnung-Nr. Drawing no. Dessin no.
1	207501	Liftkar-frame	Hebewagen-Rahmen	Lifting-frame	Chassis de levage	
2	207502	Hefbeugel	Hehebügel	Lifting-bow	Anse de levage	2.09.07.01.00
3	207503	Sluitring M30 (2x)	Scheibe M30 (2x)	Plain washer M30 (2x)	Rondelle plate M30 (2x)	
4	207504	Splitpen 4,5 x 45 (2x)	Splint 4,5 x 45 (2x)	Split-pin 4,5 x 45 (2x)	Clavette d'arrêt 4,5 x 45 (2x)	
5	207505	Bout M12 x 20 - 8.8 (4x)	Schraube M12 x 20 - 8.8 (4x)	Bolt M12 x 20 - 8.8 (4x)	Boulon M12 x 20 - 8.8 (4x)	
6	207506	Loopwiel (4x)	Laufrad (4x)	Traversing wheel (4x)	Roue porteuse (4x)	4.09.07.00.08
7	207507	As compleet (4x)	Achse compleet (4x)	Axe complete (4x)	Axis complet (4x)	4.09.07.00.13
8	207508	Bout M12 x 25 - 8.8 (4x)	Schraube M12 x 25 - 8.8 (4x)	Bolt M12 x 20 - 8.8 (4x)	Boulon M12 x 25 - 8.8 (4x)	
9	207509	Veerring M12 (8x)	Federring M12 (8x)	Spring washer M12 (8x)	Rondelle „grower“ M12 (8x)	
10	207510	Sluitring M10 (2x)	Scheibe M10 (2x)	Plain washer M10 (2x)	Rondelle plate M10 (2x)	
11	207511	Splitpen 3 x 20 (2x)	Splint 3 x 20 (2x)	Split-pin 3 x 20 (2x)	Clavette d'arrêt 3 x 20 (2x)	
12	207512	Veer (2x)	Feder (2x)	Spring (2x)	Ressort (2x)	3.09.07.00.14
13	207513	Ring (4x)	Scheibe (4x)	Ring (4x)	Bague (4x)	4.09.07.00.10
14	207514	Strip	Streifen	Strip	Bande	
15	207515	Scharnierstuk (2x)	Gelenkstück (2x)	Joint-piece (2x)	Pièce d'articulation	2.09.08.01.00
16	207516	Drukbeugel links	Druckbügel links	Pressure-stirrup/left	Etrier de pression à gauche	2.09.08.02.00
17	207517	Drukbeugel rechts	Druckbügel rechts	Pressure-stirrup/right	Etrier de pression à droit	2.09.08.03.00
18	207518	Bout M12 x 35 - 8.8 (4x)	Schraube M12 x 35 - 8.8 (4x)	Bolt M12 x 35 - 8.8 (4x)	Boulon M12 x 35 - 8.8 (4x)	
19	207519	Veerring M12 (4x)	Federring M8 (4x)	Springwasher M12 (4x)	Rondelle „grower“ M12 (4x)	
20	207520	Scharnierblok	Gelenkblock	Joint-block	Bloc d'articulation	4.09.08.00.01
21	207521	Bout M8 x 20 - 8.8 (4x)	Schraube M8 x 20 - 8.8 (4x)	Bolt M8 x 20 - 8.8 (4x)	Boulon M8 x 20 - 8.8 (4x)	
22	207522	Veerring M8 (4x)	Federring M8 (4x)	Spring washer M8 (4x)	Rondelle „grower“ M8 (4x)	
23	207523	Gaffelspil (2x)	Gabelspindel (2x)	Fork-spindle (2x)	Pivot de fourchette	4.09.08.09.20
24	207524	Bus (4x)	Büchse (4x)	Bush (4x)	Boîte	4.09.08.00.02
25	207525	Bladveer compleet	Blattfeder kompl.	Plate spring complete	Ressort à lames complète	3.09.08.04.00
26	207526	Bout M10 x 15 (2x)	Bolzen M10 x 15 (2x)	Bolt M10 x 15 (2x)	Boulon M10 x 15 (2x)	
27	207527	Moer M10 NYLOC (2x)	Mutter M10 NYLOC (2x)	Nut M10 NYLOC (2x)	Ecrou M10 NYLOC (2x)	



AANDRIJFKAST
ANTRIEBSKASTEN
DRIVING-BOX
BOÎTE D'ACTIONNEMENT

Afb. 40

AANDRIJFKAST		ANTRIEBSKASTEN		DRIVING-BOX		BOÎTE D'ACTIONNEMENT	
Nummer Number Numéro	Bestelno. Bestell-Nr. Orderingno. No. à commander	Benaming	Benennung	Description	Description	Tekening no. Zeichnung-Nr. Drawing no. Dessin no.	
1	207701	Kast	Kasten	Box	Boîte	1.09.09.01.00	
2	207702	Zaaghouder Schakelaar compleet bestaande uit nr. 3 t/m nr. 11	Sägekasten Schalter komplett bestehend aus Nr. 3 bis zu Nr. 11	Saw-box Switch complete ctg. parts 3 – 11	Boîte à scie Interrupteur complète comprenant les parties 3 – 11	1.09.09.02.00	
3	207703	Console	Anschlußblech	Bracket	Socle	2.09.09.20.01	
4	207704	Schakelarm	Schaltstrebe	Switch lever	Bras à couplage	4.09.09.21.01	
5	207705	Rol (2x)	Schaltrolle (2x)	Switch roller (2x)	Rouleau à couplage (2x)	4.09.09.03.01	
6	207706	Afstandsbusje	Distanzbüchse	Spacing tube	Douille d'écartement	4.09.09.03.02	
7	207707	Seegerring 32 x 1.20 DIN 472	Seegerring 32 x 1.20 DIN 472	Circlip 32 x 1.20 DIN 472	Circlip 32 x 1.20 DIN 472		
8	207708	Seegerring 12 x 1.00 DIN 471	Seegerring 12 x 1.00 DIN 471	Circlip 12 x 1.00 DIN 471	Circlip 12 x 1.00 DIN 471		
9	207709	Kogellager 6201-2RS (2x)	Kugellager 6201-2RS (2x)	Ball bearing 6201-2RS (2x)	Rouleau à billes 6201-2RS (2x)		
10	207710	Seegerring 10 x 1.00 DIN 471 (2x)	Seegerring 10 x 1.00 DIN 471 (2x)	Circlip 10 x 1.00 DIN 471 (2x)	Circlip 10 x 1.00 DIN 471 (2x)		
11	207711	Sluitering M10 DIN 125A (2x)	Scheibe M10 DIN 125A (2x)	Plain washer M10 DIN 125A (2x)	Rondelle plate M10 DIN 125A (2x)		
12							
13	207713	Schakelbuffer	Schalterpuffer	Switch-buffer	Tampon à couplage	2.09.09.04.01	
14	207714	Rubberprop	Gummipropfen	Rubberplug	Bouchon à caoutchouc		
15	207715	Deksel	Deckel	Cover	Couvercle	2.09.09.05.00	
16	207716	Zaagblad	Sägeblatt	Saw-blade	Lame de scie	1.09.09.00.01	
17	207717	Trekveer	Zugfeder	Extension spring	Ressort de traction	4.09.09.00.03	
18	207718	Lagerpen (2x) onder	Lagerachse (2x) unten	Bearing-pin (2x) lower	Goupille à support en bas (2x)	4.09.09.00.04	
19	207719	Excenterpen (2x) onder	Extenterachse (2x) unten	Eccentric-pin (2x) lower	Goupille excentrique en bas (2x)	4.09.09.00.05	
20	207720	Excenterpen (2x) boven	Excenterachse (2x) oben	Eccentric-pin (2x) upper	Goupille excentrique en haut (2x)	4.09.09.00.13	
21	207721	Lagerpen (2x) boven	Lagerachse (2x) oben	Bearing-pin (2x) upper	Goupille à support en haut (2x)	4.09.09.00.14	
22	207722	Afstandsring (4x)	Distanzring (4x)	Distance ring (4x)	Pièce d'espacement (4x)	4.09.09.00.16	
23	207723	Lagerbus (2x) onder en boven	Lagerbüchse (2x) unten und oben	Bearing-bush below and above (2x)	Boîte à support (2x) en bas et en haut	4.09.09.00.08	
24	207724	Excenterbus (2x) onder en boven	Excenterbüchse (2x) unten und oben	Eccentric-bush below and above (2x)	Goupille excentrique (2x) en bas et en haut	4.09.09.00.09	
25	207725	Looprol LR 203 NPP, onder (4x)	Laufrolle LR 203 NPP, unten (4x)	Travelling roller, lower (4x)	Galet de roulement LR 203 NPP, inférieur (4x)		
26	207726	Kogellager 6303-2RS, boven (4x)	Kugellager 6303-2RS, oben (4x)	Ball bearing 6303-2RS, upper (4x)	Roulement à billes 6303-2RS, supérieur (4x)		
27	207727	Looprol NATV 20 PP, onder (2x), boven (2x)	Laufrolle NATV 20 PP, unten (2x), oben (2x)	Travelling roller NATV 20 PP, lower (2x), upper (2x)	Galet de roulement NATV 20 PP, inférieur (2x), supérieur (2x)		
28	207728	Seegerring 17 x 1.00 DIN 471 (8x)	Seegerring 17 x 1.00 DIN 471 (8x)	Circlip 17 x 1.00 DIN 471 (8x)	Circlip 17 x 1.00 DIN 471 (8x)		
29	207729	Stelbout M10 x 20 DIN 916 (4x)	Stellschraube M10 x 20 DIN 916 (4x)	Socket screw M10 x 20 DIN 916 (4x)	Boulon de réglage M10 x 20 DIN 916 (4x)		
30	207730	Binnenzeskantbout M12 x 80 – 8.8 (4x)	Innensechskantschraube M12 x 80 – 8.8 (4x)	Hex. socket bolt M12 x 80 – 8.8 (4x)	Boulon conique 6-pans M12 x 80 – 8.8 (4x)		
31	207731	Bout M10 x 20 – 8.8 (2x)	Schraube M10 x 20 – 8.8 (2x)	Bolt M10 x 20 – 8.8 (2x)	Boulon M10 x 20 – 8.8 (2x)		
32	207732	Bout M12 x 55 – 8.8 (2x)	Schraube M12 x 55 – 8.8 (2x)	Bolt M12 x 55 – 8.8 (2x)	Boulon M12 x 55 – 8.8 (2x)		
33	207733	Bout M8 x 15 – 8.8 (12x)	Schraube M8 x 15 – 8.8 (12x)	Bolt M8 x 15 – 8.8 (12x)	Boulon M8 x 15 – 8.8 (12x)		
34	207734	Bout M8 x 20 – 8.8 (3x)	Schraube M8 x 20 – 8.8 (3x)	Bolt M8 x 20 – 8.8 (3x)	Boulon M8 x 20 – 8.8 (3x)		
35	207735	Bout M8 x 15 – 8.8 (4x)	Schraube M8 x 15 – 8.8 (4x)	Bolt M8 x 15 – 8.8 (4x)	Boulon M8 x 15 – 8.8 (4x)		
36	207736	Moer M12 (2x)	Mutter M12 (2x)	Nut M12 (2x)	Ecrou M12 (2x)		
37	207737	Veerring M8 DIN 127B (15x)	Federring M8 DIN 127B (15x)	Spring washer M8 DIN 127B (15x)	Rondelle „grower“ M8 DIN 127B (15x)		
38	207738	Veerring M10 (2x)	Federring M10 (2x)	Spring washer M10 (2x)	Rondelle „grower“ M10 (2x)		
39	207739	Veerring M12 (6x)	Federring M12 (6x)	Spring washer M12 (6x)	Rondelle „grower“ M12 (6x)		
40	207740	Strip	Strebe	Latch	Plaque	4.09.09.00.11	
42	207742	Afdekplaatje	Deckplatte	Cap	Couronne		



Afb. 41

VASTE HEFMAST			FESTES HUBGERÄT	FIXED HIGH-LIFTING FRAME	ÉLÉVATEUR FIXE	
Nummer Nummer Number Numéro	Bestelno. Bestell-Nr. Orderingno. No. à commander	Benaming	Benennung	Description	Description	Tekening no. Zeichnung-Nr. Drawing no. Dessin no.
1	207901	Raam	Rahmen	Frame	Châssis	1.03.01.01.00
2	207902	Top-pen	Scheitelbolzen	Top link pin	Cheville au sommet	4.03.01.00.01
3	207903	Onderste rolbevestiging (2x)	Rollenbefestigung unten (2x)	Roll fastening lower (2x)	Fixage de rouleau (en bas) (2x)	
4	207904	Bovenste rolbevestiging (2x)	Rollenbefestigung oben (2x)	Roll fastening upper (2x)	Fixage de rouleau (en haut) (2x)	
5	207905	Rol Ø 99 x 22 (4x)	Rolle Ø 99 x 33 (4x)	Roller Ø 99 x 33 (4x)	Rouleau Ø 99 x 33 (4x)	
6	207906	Seegerring (rol) Ø 72 (4x)	Seegerring Ø 72 (4x)	Circlip Ø 72 (4x)	Circlip Ø 72 (4x)	
7	207907	Seegerring (as) Ø 30 (8x)	Seegerring Ø 30 (8x)	Circlip Ø 30 (8x)	Circlip Ø 30 (8x)	
8	207908	Kogellager (4x)	Kugellager (4x)	Ball bearing (4x)	Roulement à billes (4x)	
9	207909	Bout M12 x 30 – 8.8 (20x)	Schraube M12 x 30 – 8.8 (20x)	Bolt M12 x 30 – 8.8 (20x)	Boulon M12 x 30 – 8.8 (20x)	
10	207910	Moer + Veerring M12 (20x)	Mutter + Federring M12 (20x)	Nut + spring washer M12 (20x)	Ecrou + Rondelle „grower“ M12 (20x)	
11	207911	Bout M16 x 100 – 8.8	Bolzen M16 x 100 – 8.8	Bolt M16 x 100 – 8.8	Boulon M16 x 100 – 8.8	
12	207912	Moer M16 (2x)	Mutter M16 (2x)	Nut M16 (2x)	Ecrou M16 (2x)	